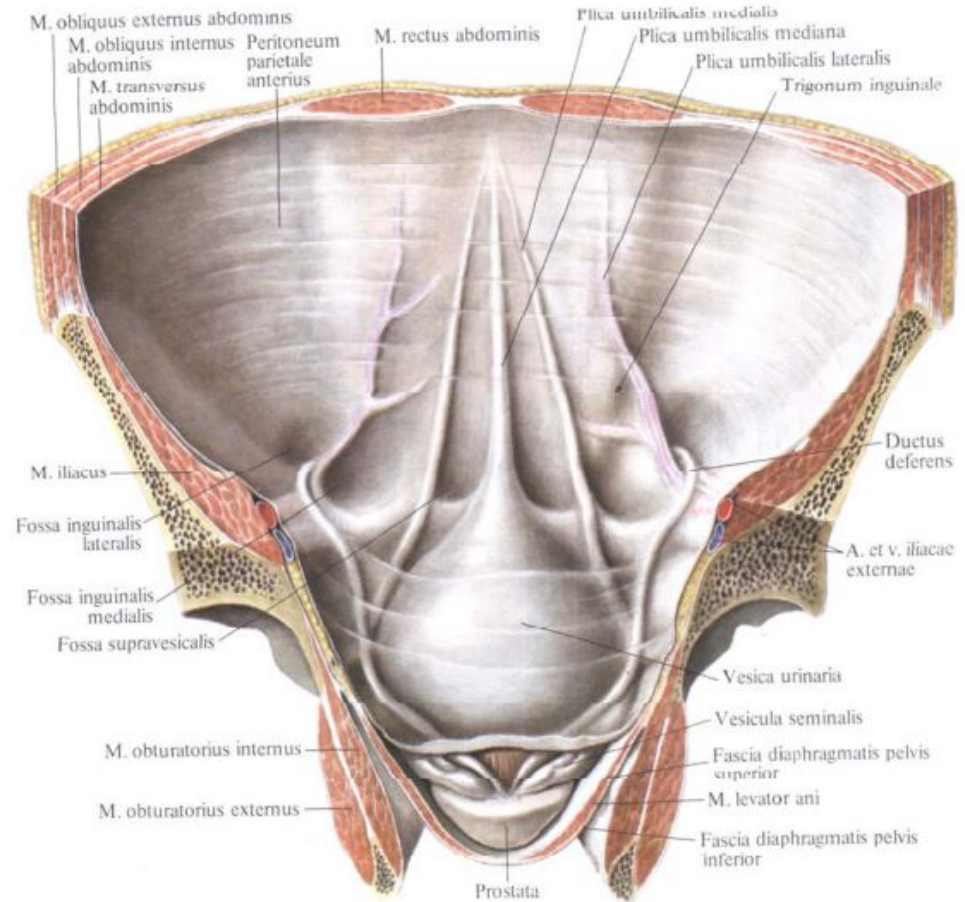
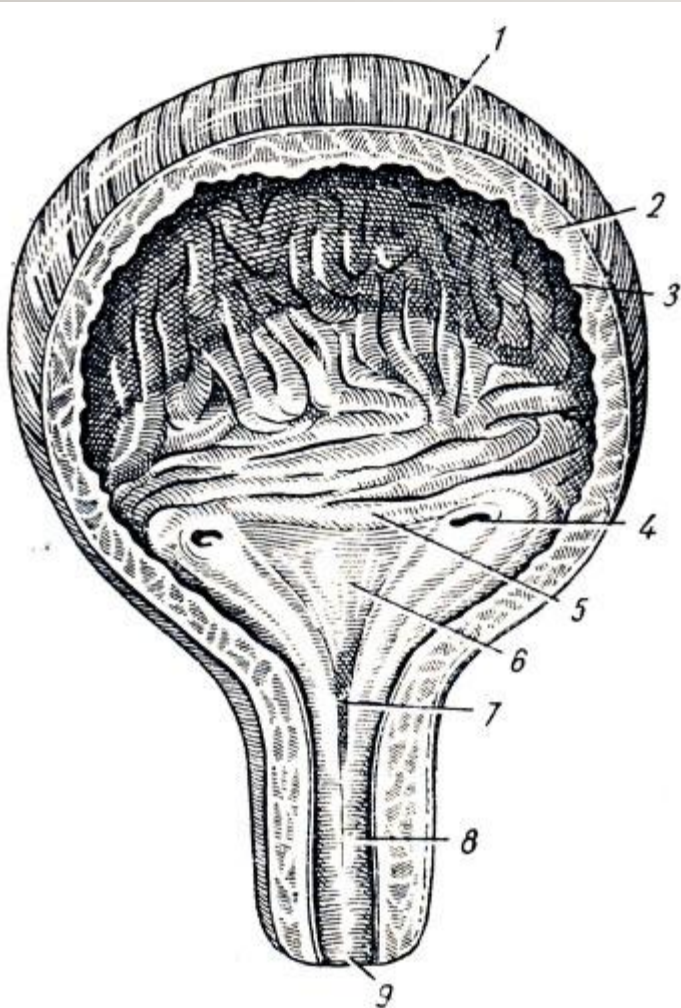


МОЧЕВОЙ ПУЗЫРЬ (VESICA URINARIA)

ПРЕЗЕНТАЦИЮ ВЫПОЛНИЛА СУЛТАНОВА ДИАНА І
ЛЕЧ, І ГР.

■ Части мочевого пузыря:

- 1) Тело пузыря (*corpus vesicae*) - между верхушкой и дном пузыря.
- 2) Верхушка (*apex vesicae*) – верхнепередняя часть пузыря.
- 3) Дно пузыря (*fundus vesicae*) - задненижняя часть пузыря.
- 4) Шейка пузыря (*cervix vesicae*) - передненижняя вытянутая часть пузыря.

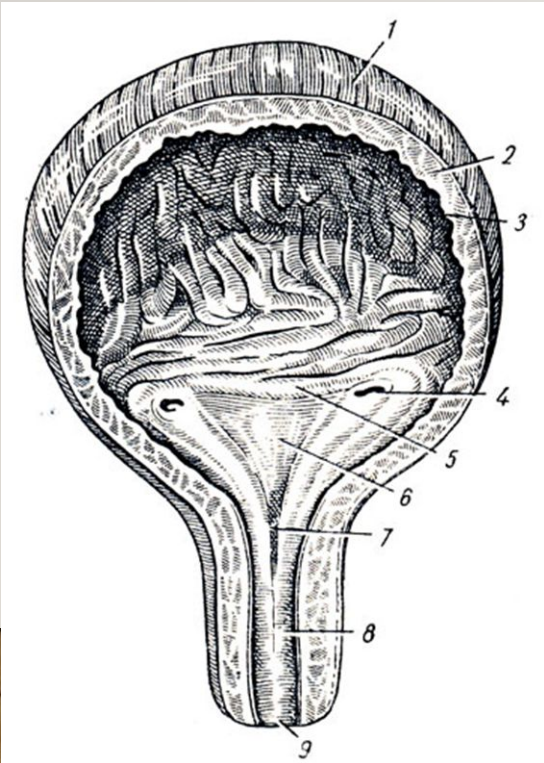


543. Брюшина, peritoneum, нижнего отдела передней стенки живота и таза; вид изнутри.

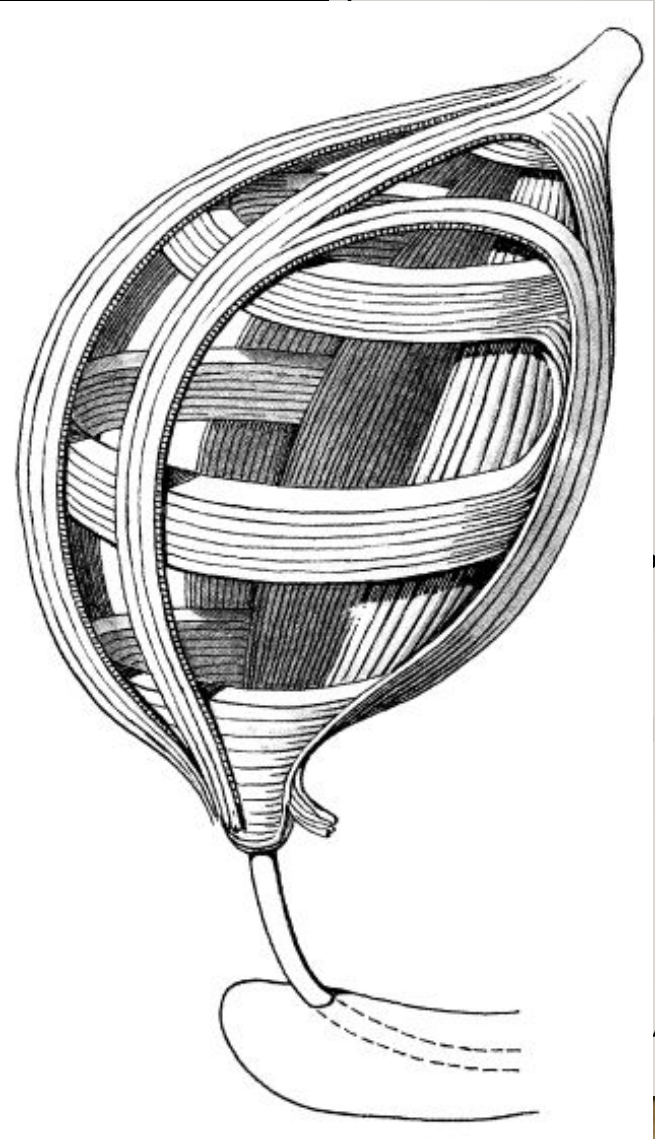
■ Стенки мочевого пузыря:

В теле наполненного мочевого пузыря различают переднюю, заднюю и боковые стенки.

Стенка мочевого пузыря состоит из гладкой мышечной ткани. Полость пузыря выстлана слизистой оболочкой. Сверху пузырь покрыт серозной оболочкой.

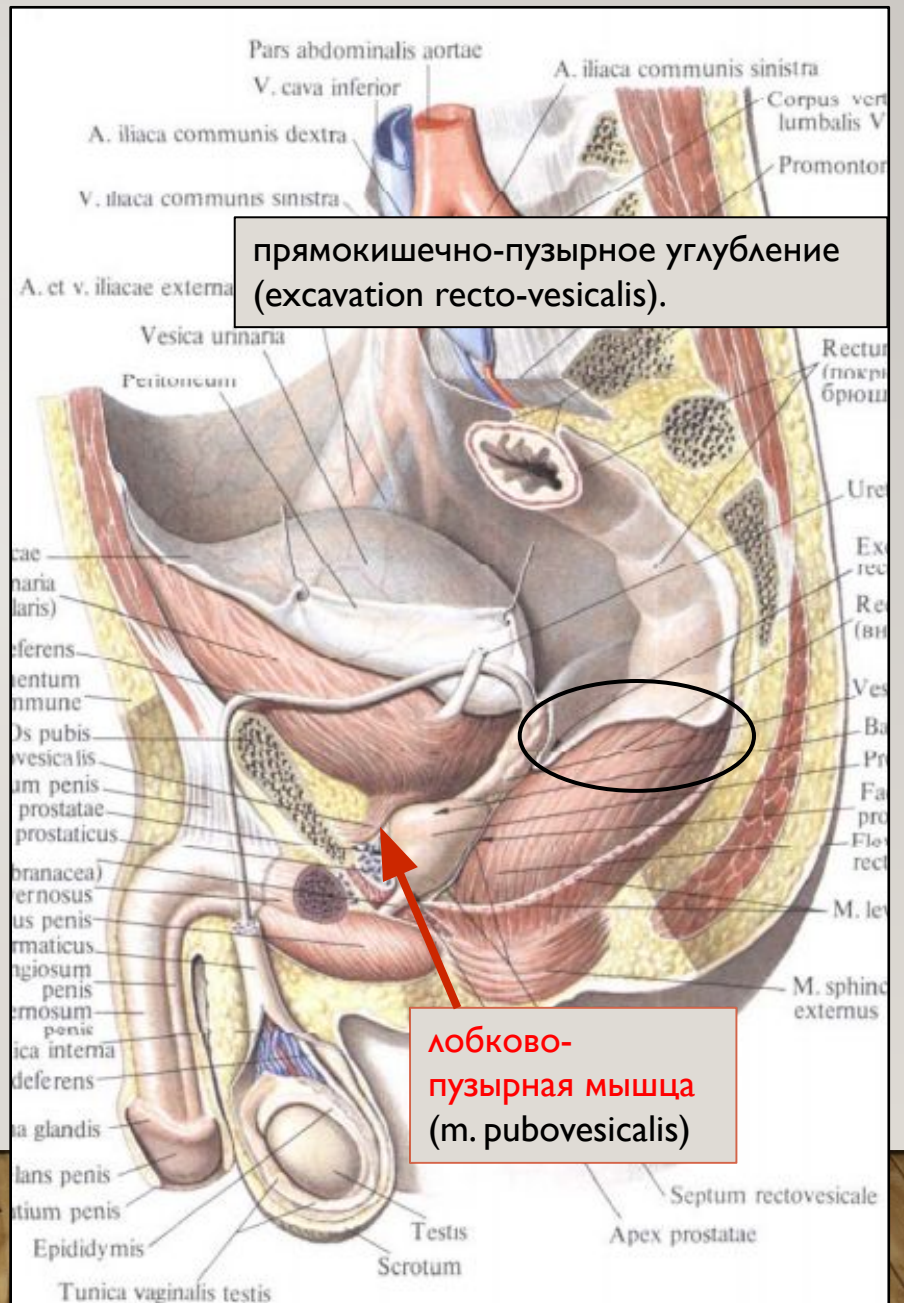
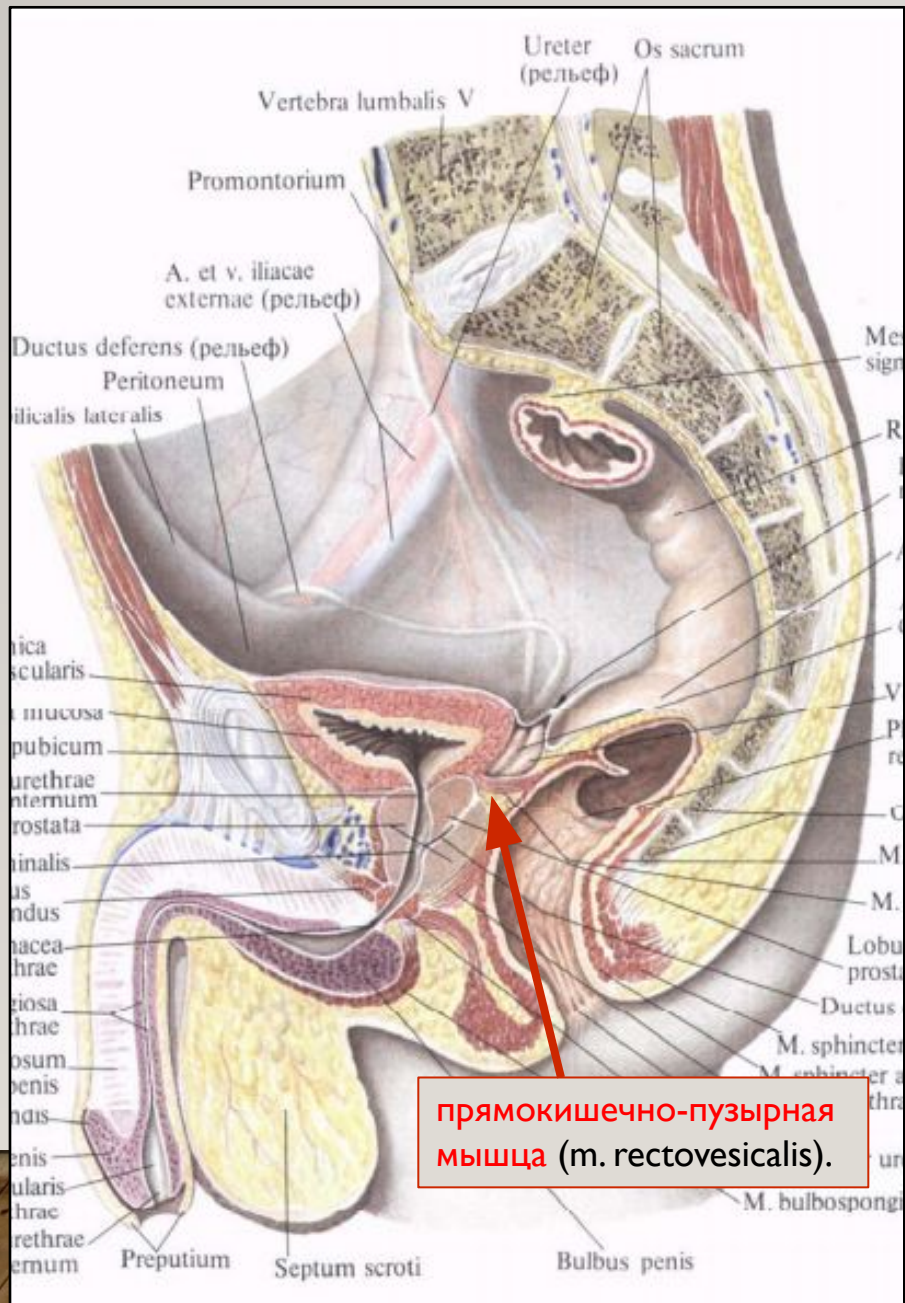


- I) **Мышечная оболочка** (tunica muscularis)
 - I. Наружный продольный (Stratum longitudinale externum)
 - Начинается в области лобково-пузырного сфинктера.
 - I. Средний поперечный (Stratum transversale)
 - Наиболее развит в области шейки пузыря.
 - Является частью поперечной мышечной оболочки прямой кишки.
 - I. Внутренний продольный (Stratum longitudinale internum)
 - Наиболее развит в области шейки пузыря.
 - Состоит из гладкой мышечной ткани.
 - Развита в области шейки пузыря.

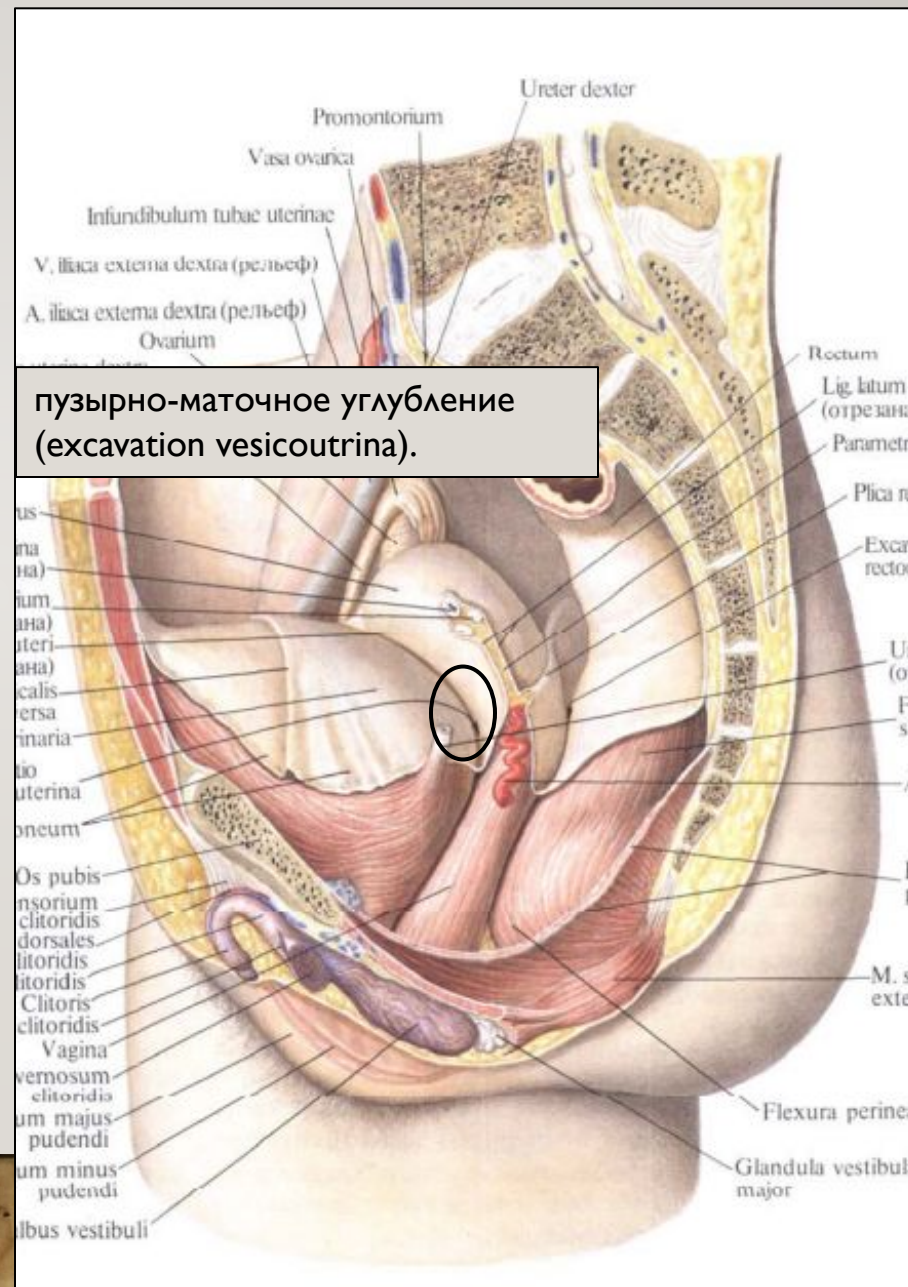
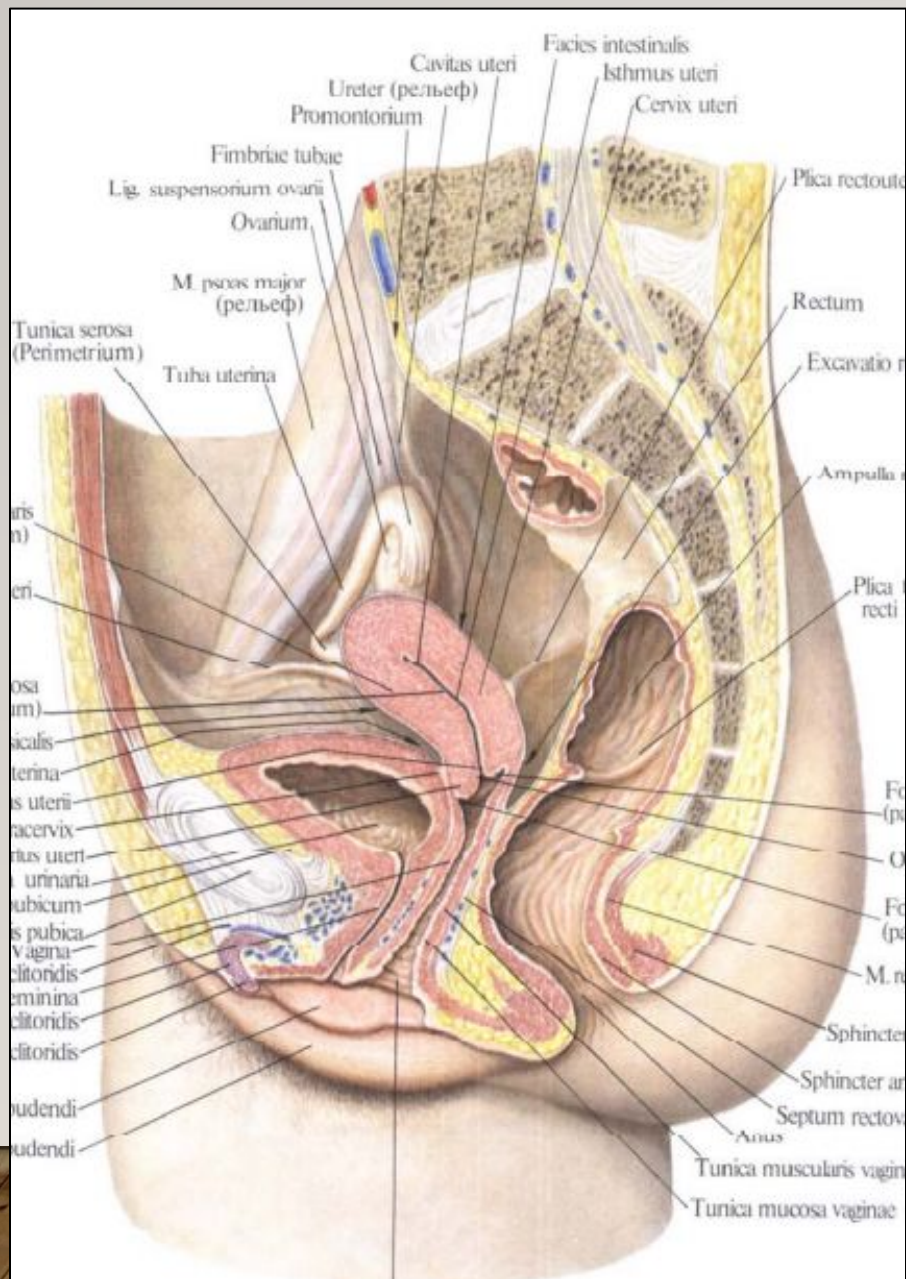


ИМИ В
а (м.

I) Расположение мочевого пузыря у мужчин



I) Расположение мочевого пузыря у женщин.



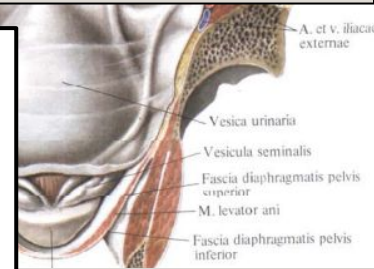
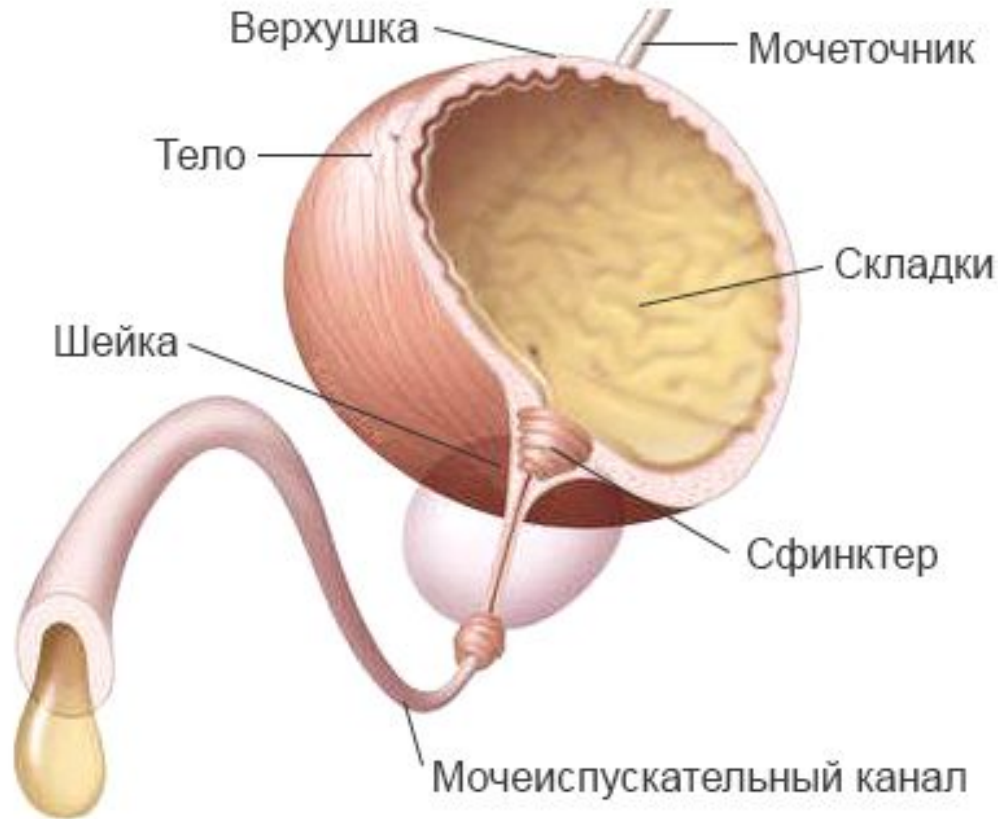
3) **Слизистая оболочка** (tunica mucosa) имеет подслизистую основу, богатую волокнистой соединительной тканью и пронизанную более тонкими и толстыми эластическими волокнами, вследствие чего образуются многочисленные складки (отсутствуют в области треугольника). При наполненном пузыре эти складки растягиваются.

Внебрюшинная
- Наполненный
относительно б
покрывает верх
Теперь они при

1. При пере
 2. Сзади, на
- стенки образу
мужчин и жен

1. У муж
 2. у жен
- поверхно
(excavatio
углублени

СТРОЕНИЕ МОЧЕВОГО ПУЗЫРЯ



ей брюшной
(sa).
пузыря у

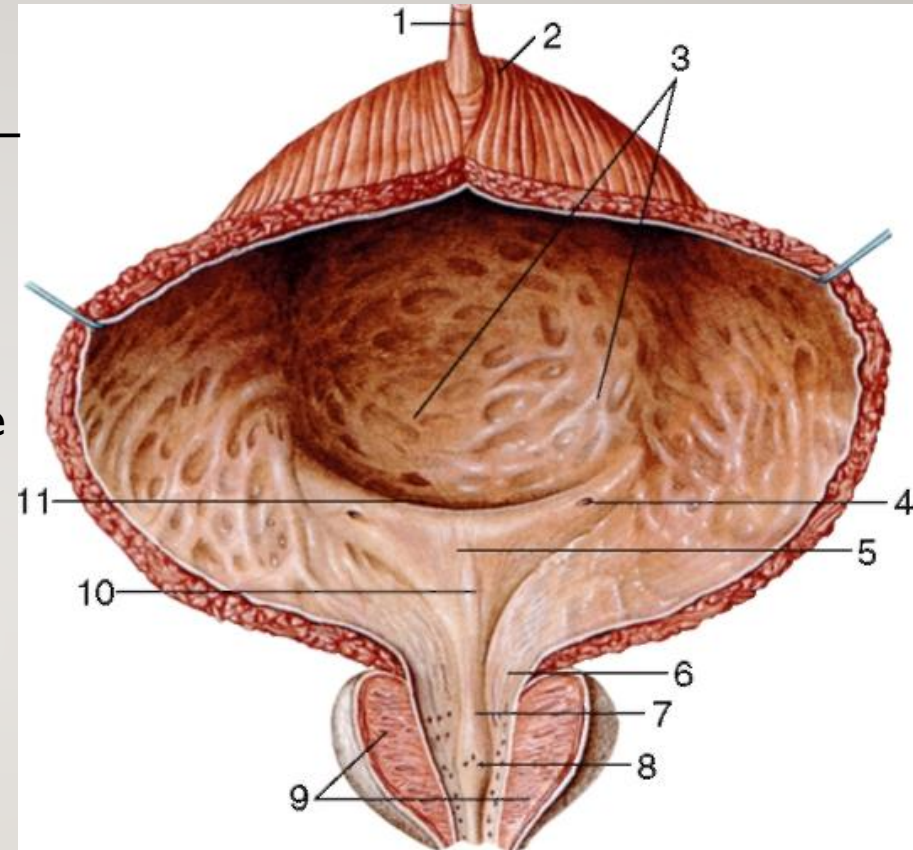
ю
углубление

но-маточное

■ Внутреннее строение.

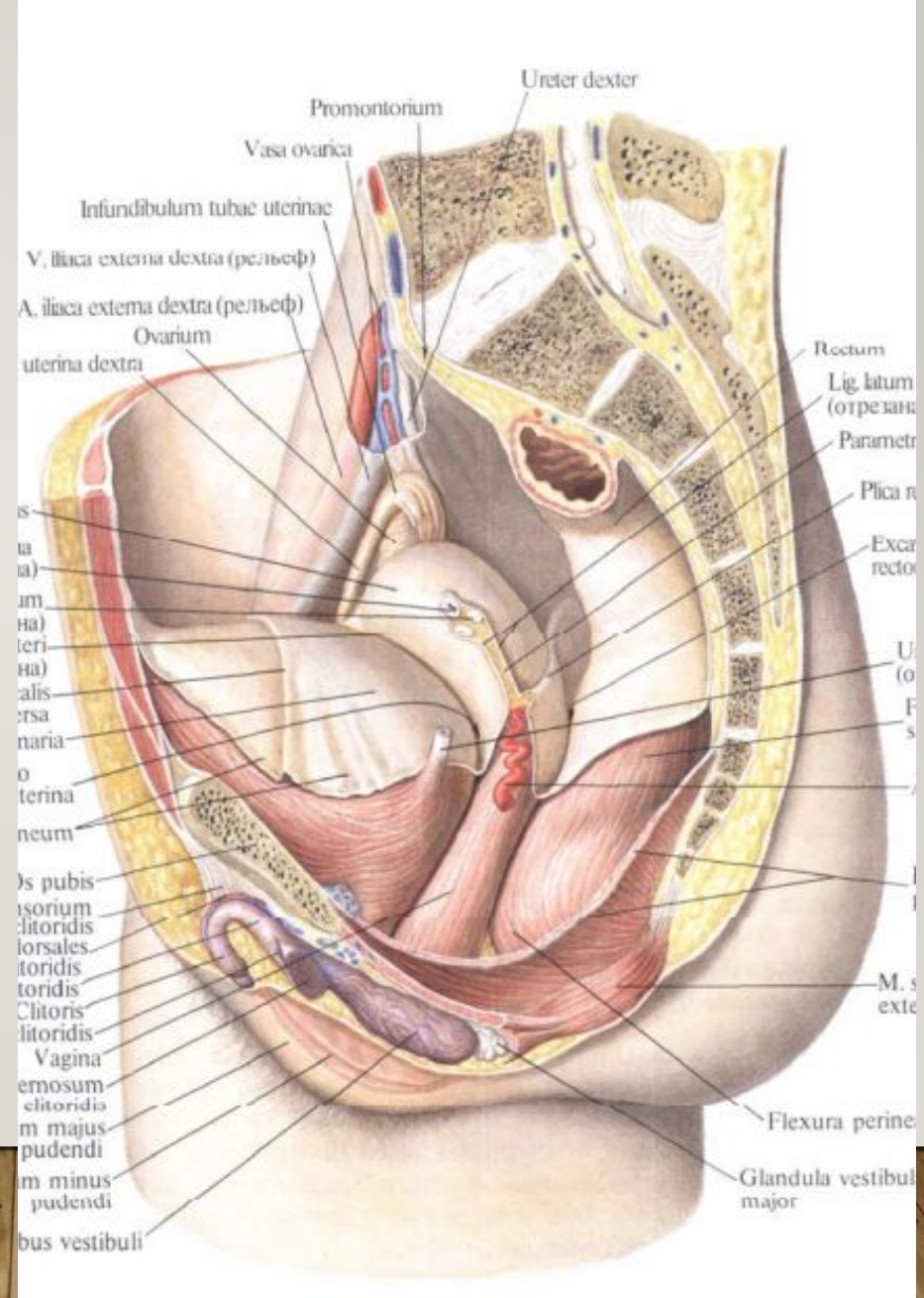
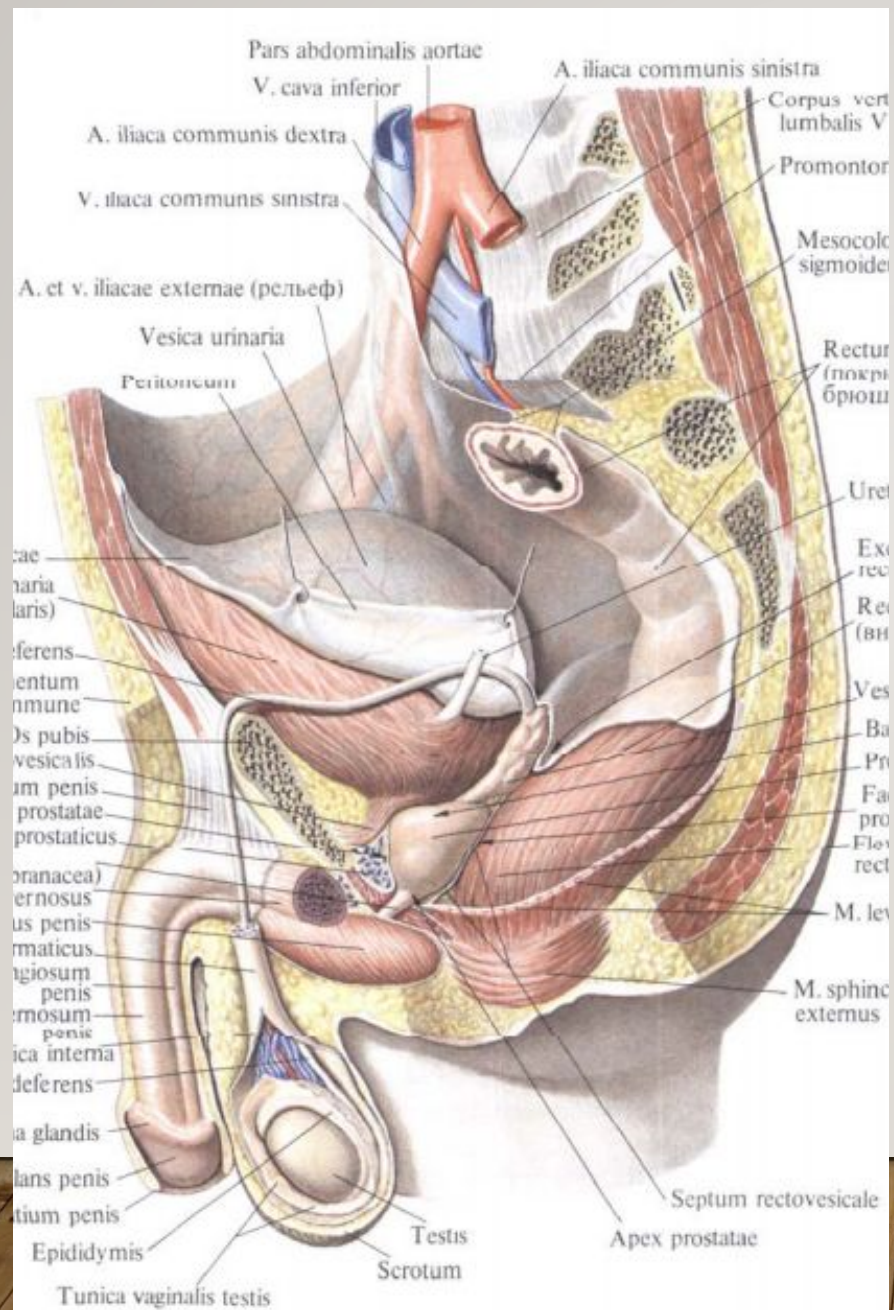
1) В области дна находятся три отверстия: **два** – **отверстия мочеточников** (4 и 11) (*ostia ureterum*), соединенные друг с другом **межмочеточниковой складкой** (5) (*plica interuretica*), а **одно** – внутреннее **отверстие мочеиспускательного канала** (7) (*ostium urethrae internum*), кзади от которого расположено выпячивание слизистой – язычок пузыря (*uvula vesicae*), переходящий в гребень мочеиспускательного канала (*crista urethralis*)

2) Все эти отверстия расположены по углам гладкого **треугольника мочевого пузыря** (6) (*trigonum vesicae*). Слизистая оболочка треугольника плотно срастается с подлежащим мышечным слоем и **никогда** не образует складок.



1 - заросший мочевой проток
8 - мочеиспускательный канал

■ Расположение мочевого пузыря у мужчин и женщин.



СПАСИБО ЗА ВНИМАНИЕ!

