

# **ИСТОРИЯ СОЗДАНИЯ КАЛИНИНГРАДСКОЙ ОБЛАСТИ**



# ПОТСДАМСКАЯ КОНФЕРЕНЦИЯ

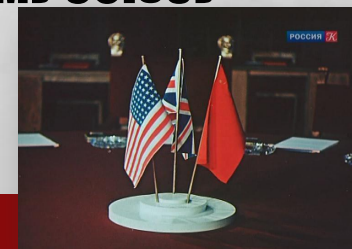


Potsdam Conference: Churchill, Truman and Stalin in the Cecilienhof garden, July 25, 1945

**(17 июля – 2 августа 1945 г.)**

2025 г. 17 июля 1945 г. 2 августа 1945 г.

- **НА ПОТСДАМСКОЙ (БЕРЛИНСКОЙ) КОНФЕРЕНЦИИ ГЛАВ ПРАВИТЕЛЬСТВ СССР, США И АНГЛИИ БЫЛО ПРИНЯТО РЕШЕНИЕ О ЛИКВИДАЦИИ ВОСТОЧНОЙ ПРУССИИ И ПЕРЕДАЧЕ ЕЁ ТЕРРИТОРИИ ПОЛЬШЕ И СССР**
- **ЧАСТЬ ВОСТОЧНОЙ ПРУССИИ В СОСТАВЕ Г. КЁНИГСБЕРГА И ПРИЛЕГАЮЩЕГО К НЕМУ РАЙОНА ОБЩЕЙ ПЛОЩАДЬЮ С ЗАЛИВОМ 15,1 ТЫС. КВ.КМ (ОКОЛО ОДНОЙ ТРЕТИ ЕЁ ТЕРРИТОРИИ) БЫЛА ПЕРЕДАНА СОВЕТСКОМУ СОЮЗУ**



# ОБРАЗОВАНИЕ КАЛИНИНГРАДСКОЙ ОБЛАСТИ

- **7 АПРЕЛЯ 1946 ГОДА УКАЗОМ ПРЕЗИДИУМА ВЕРХОВНОГО СОВЕТА СССР НА ТЕРРИТОРИИ ОКРУГА БЫЛА ОБРАЗОВАНА КЁНИГСБЕРГСКАЯ ОБЛАСТЬ В СОСТАВЕ РСФСР.**
- **4 ИЮЛЯ 1946 ГОДА УКАЗОМ ПРЕЗИДИУМА ВЕРХОВНОГО СОВЕТА СССР КЁНИГСБЕРГСКАЯ ОБЛАСТЬ БЫЛА ПЕРЕИМЕНОВАНА В КАЛИНИНГРАДСКУЮ, ГОРОД КЁНИГСБЕРГ — В КАЛИНИНГРАД**
- **ОСЕНЬЮ 1947 ГОДА ПРОВЕДЕНА КОМПАНИЯ ПО ПЕРЕИМЕНОВАНИЮ ГОРОДОВ И СЁЛ.**





# НАЧАЛО ЗАСЕЛЕНИЯ ОБЛАСТИ

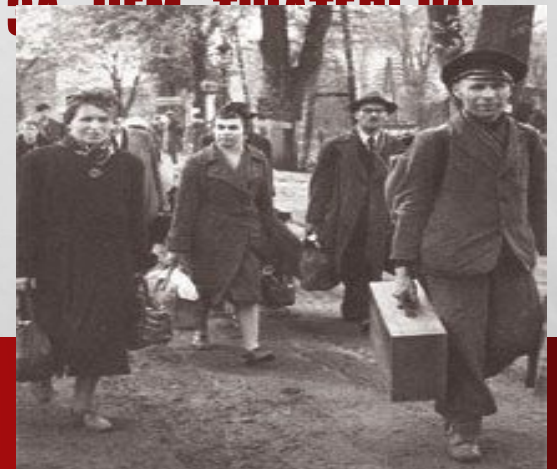
- **МАССОВОЕ ПЕРЕСЕЛЕНИЕ В ОБЛАСТЬ СЕМЕЙ КОЛХОЗНИКОВ И СЕЛЬСКОХОЗЯЙСТВЕННЫХ РАБОЧИХ БЫЛО ИНИЦИИРОВАНО ПОДПИСАННЫМ СТАЛИНЫМ ПОСТАНОВЛЕНИЕМ СОВЕТА МИНИСТРОВ СССР № 1522 ОТ 9 ИЮЛЯ 1946 Г. ДОКУМЕНТ ПРЕДПИСЫВАЛ ПЕРЕСЕЛИТЬ «НА ДОБРОВОЛЬНЫХ НАЧАЛАХ» В КАЛИНИНГРАДСКУЮ ОБЛАСТЬ НА ПОСТОЯННОЕ ЖИТЕЛЬСТВО В АВГУСТЕ-ОКТЯБРЕ 1946 Г. 12 ТЫСЯЧ СЕМЕЙ КОЛХОЗНИКОВ ИЗ 20 ОБЛАСТЕЙ И ТРЁХ АВТОНОМНЫХ РЕСПУБЛИК РСФСР И ИЗ БЕЛОРУССИИ.**



Государственный архив Калининградской области  
Государственный архив Калининградской области

# КРИТЕРИИ ОТБОРА ПЕРЕСЕЛЕНЦЕВ

- В КАЧЕСТВЕ КРИТЕРИЯ ДЛЯ ОТБОРА ПЕРЕСЕЛЕНЦЕВ ПРАВИТЕЛЬСТВЕННОЕ ПОСТАНОВЛЕНИЕ УСТАНАВЛИВАЛО НАЛИЧИЕ В КАЖДОЙ ПЕРЕСЕЛЕНЧЕСКОЙ СЕМЬЕ НЕ МЕНЕЕ ДВУХ ТРУДОСПОСОБНЫХ ЧЛЕНОВ.
- ПЕРВЫЙ ЭШЕЛОН КОЛХОЗНИКОВ-ПЕРЕСЕЛЕНЦЕВ ПРИБЫЛ В ГУСЕВСКИЙ РАЙОН **23 АВГУСТА 1946** ГОДА.
- В ХОДЕ ПЕРЕСЕЛЕНЧЕСКОЙ КАМПАНИИ **1946—1948 ГГ.** ФАКТИЧЕСКИ ПЕРЕСЕЛЕНЦАМИ СТАЛИ ЖИТЕЛИ 27 ОБЛАСТЕЙ РСФСР, ЧЕТЫРЁХ СОЮЗНЫХ РЕСПУБЛИК, ДВУХ АВТОНОМНЫХ РЕСПУБЛИК. ПРИНИМАЛАСЬ ВО ВНИМАНИЕ И «БЛАГОНАДЁЖНОСТЬ» ПЕРЕСЕЛЕНЦЕВ, ЗА ЧЕМ ТЩАТЕЛЬНО СЛЕДИЛИ ОРГАНЫ КГБ





# НЕМЕЦКИЕ БЕЖЕНЦЫ

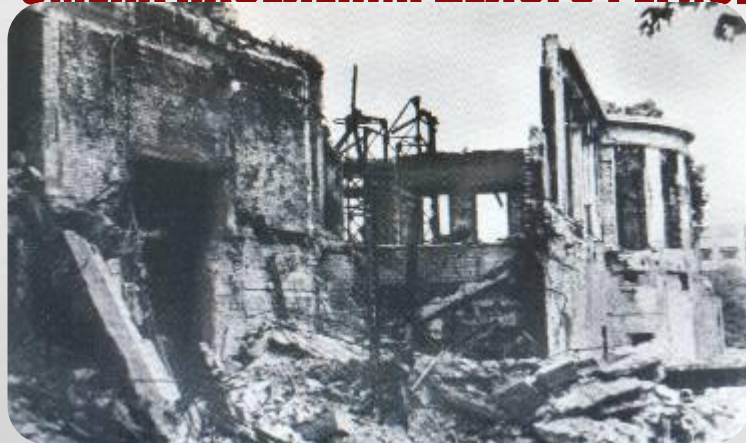
- В КОНЦЕ 40-Х ГГ. БЫЛА ОСУЩЕСТВЛЕНА ПРИНУДИТЕЛЬНАЯ ДЕПОРТАЦИЯ ИЗ КАЛИНИНГРАДСКОЙ ОБЛАСТИ МЕСТНОГО НЕМЕЦКОГО НАСЕЛЕНИЯ.
- **11 ОКТЯБРЯ 1947 ГОДА И 15 ФЕВРАЛЯ 1948 ГОДА** БЫЛО ПРИНЯТО ДВА ПОСТАНОВЛЕНИЯ ПОД ОДНИМ НАЗВАНИЕМ «О ПЕРЕСЕЛЕНИИ НЕМЦЕВ ИЗ КАЛИНИНГРАДСКОЙ ОБЛАСТИ РСФСР В СОВЕТСКУЮ ЗОНУ ОККУПАЦИИ ГЕРМАНИИ».



Немецкие беженцы после окончания боёв. 1945 год

# СМЕНА НАСЕЛЕНИЯ

- **ПРИБРЕТЁННУЮ ТЕРРИТОРИЮ, КОНЕЧНО ЖЕ, НАДО БЫЛО ОСВАИВАТЬ И ЗАСЕЛЯТЬ. ЗАСЕЛЕНИЕ ОТОШЕДШЕЙ К СССР НОВОЙ ТЕРРИТОРИИ - ОДНО ИЗ САМЫХ МАСШТАБНЫХ СОБЫТИЙ В ПОСЛЕВОЕННОЙ ИСТОРИИ СТРАНЫ. ВПЕРВЫЕ ЗА ОЧЕНЬ КОРОТКИЙ СРОК БЫЛА ОСУЩЕСТВЛЕНА СМЕНА НАСЕЛЕНИЯ ЦЕЛОГО РЕГИОНА.**



**Такой увидели область первые переселенцы, у многих переселенцев, увидевших удручающую картину Восточно прусских развалин, возникало острое желание вернуться домой - на Родину.**



# НОВЫЕ ОРГАНЫ УПРАВЛЕНИЯ

- **НА РУБЕЖЕ 1947 - 1948 ГГ. ОКОНЧАТЕЛЬНО ЗАВЕРШИЛОСЬ СОЗДАНИЕ ОРГАНОВ УПРАВЛЕНИЯ НОВОЙ СОВЕТСКОЙ ОБЛАСТЬЮ НА КОНСТИТУЦИОННОЙ ОСНОВЕ.**
- **В МАЕ 1947 Г. ОБРАЗОВАН КАЛИНИНГРАДСКИЙ ГОРОДСКОЙ ИСПОЛНИТЕЛЬНЫЙ КОМИТЕТ, А В ДЕКАБРЕ ПРОВЕДЕНЫ ПЕРВЫЕ ВЫБОРЫ В МЕСТНЫЕ СОВЕТЫ.**



Государственный архив Калининградской области

**1 мая 1947 года. Почётная трибуна возле нынешней администрации Калининграда.**



# РЕАЛИЗАЦИЯ ГОСУДАРСТВЕННОГО ПЛАНА

- РЕАЛИЗАЦИЯ ГОСУДАРСТВЕННОГО ПЛАНА ПОЗВОЛИЛА В ДОВОЛЬНО КОРОТКИЕ СРОКИ НАЛАДИТЬ РАБОТУ ПРОМЫШЛЕННОСТИ, ОСНОВНЫМИ ЗВЕНЬЯМИ КОТОРОЙ СТАЛИ ПРЕДПРИЯТИЯ РЫБОДОБЫВАЮЩЕГО И ПЕРЕРАБАТЫВАЮЩЕГО КОМПЛЕКСА, СТРОИТЕЛЬСТВО И РЕМОНТ КОРАБЛЕЙ, ЦЕЛЛЮЛОЗНО-БУМАЖНАЯ ОТРАСЛЬ, ВАГОНЗАВОД.
- В 1946 ГОДУ В ОБЛАСТИ ЛЕЙСТВАЛИ ВОССТАВОРПЕЧЬЕ ТЕПЛОВЫЕ И ДВЕ ГИДРОЭЛЕКТРОСТАНЦИИ.



# РАЗВИТИЕ КАЛИНИНГРАДСКОЙ ОБЛАСТИ

- **В 1948 ГОДУ** ВВЕДЕН В ЭКСПЛУАТАЦИЮ КАЛИНИНГРАДСКИЙ ЯНТАРНЫЙ КОМБИНАТ - КРУПНЕЙШЕЕ В МИРЕ ПРЕДПРИЯТИЕ ПО ДОБЫЧЕ И ПЕРЕРАБОТКЕ ЯНТАРЯ.
- **РАЗВИВАЛОСЬ** ПОРТОВОЕ ХОЗЯЙСТВО ОБЛАСТИ. В 1948 ГОДУ В СЕВЕРНУЮ АТЛАНТИКУ К БЕРЕГАМ ИСЛАНДИИ ОТПРАВИЛАСЬ ПЕРВАЯ ПРОМЫСЛОВАЯ СЕЛЬДЯНАЯ ЭКСПЕДИЦИЯ.
- **БЫЛИ ВОССТАНОВЛЕНЫ** МОСТЫ, ОСНОВНЫЕ ЖЕЛЕЗНОДОРОЖНЫЕ МАГИСТРАЛИ.
- **В 1949 ГОДУ ОТКРЫЛСЯ** ДЛЯ ПАССАЖИРОВ ОТРЕСТАВРИРОВАННИ





# РАЗВИТИЕ КАЛИНИНГРАДСКОЙ ОБЛАСТИ

- **7 НОЯБРЯ 1946 ГОДА** НА УЛИЦЫ ГОРОДА ВЫШЕЛ ПЕРВЫЙ ТРАМВАЙ.
- **В СЕНТЯБРЕ 1945 ГОДА** ЗА ПАРТЫ СЕЛИ ПЕРВЫЕ УЧЕНИКИ ШКОЛЫ № 1
- **В 1948 ГОДУ НАЧАЛИСЬ** ЗАНЯТИЯ В КАЛИНИНГРАДСКОМ ГОСУДАРСТВЕННОМ ПЕДАГОГИЧЕСКОМ ИНСТИТУТЕ, НЕСКОЛЬКИХ ТЕХНИКУМАХ И ДРУГИХ УЧЕБНЫХ ЗАВЕДЕНИЯХ.
- СВОИХ ПЕРВЫХ ЗРИТЕЛЕЙ ПРИНЯЛИ КИНОТЕАТРЫ. **В СЕНТЯБРЕ 1947 ГОДА** ПРЕМЬЕРОЙ СПЕКТАКЛЯ ПО ПЬЕСЕ К. СИМОНОВА «ПАРЕНЬ ИЗ НАШЕГО ГОРОДА» ОТКРЫЛ СВОЙ ПЕРВЫЙ СЕЗОН ОБЛАСТНОЙ ДРАМАТИЧЕСКИЙ ТЕАТР.
- С 1946 ГОДА ФОРМИРУЕТ СВОИ КОЛЛЕКЦИИ ОБЛАСТНОЙ КРАЕВЕДЧЕСКИЙ МУЗЕЙ

# РАЗВИТИЕ МОРСКОГО ПОБЕРЕЖЬЯ



- **СРАЗУ ПОСЛЕ  
ОКОНЧАНИЯ ВОЙНЫ  
НАЧАЛИ ПРИНИМАТЬ  
ОТДЫХАЮЩИХ НА  
МОРСКОМ ПОБЕРЕЖЬЕ  
ПЕРВЫЕ СОВЕТСКИЕ  
САНАТОРИИ**



**СПАСИБО ЗА ВНИМАНИЕ!**

