



Основные признаки животных организмов

Текст

В. Б. Захаров, Н. И. Сонин. Биология. 7 кл.
Многообразие живых организмов. 2001

Зоология

наука о животных, изучающая многообразие животного мира, строение и жизнедеятельность животных, их распространение, связь со средой обитания, закономерности индивидуального и исторического развития.





Среди обитателей нашей планеты насчитывают 1,5-2 млн. видов животных. Их изучением занимается наука – Зоология.



Животные характеризуются специфическими чертами: гетеротрофным питанием, отсутствием прочной клеточной стенки, наличием в клетках центриолей, специфическими особенностями обмена веществ, подвижностью, ограниченным ростом и др.



Некоторые из этих признаков - клеточное строение и способность к питанию, дыханию, росту, развитию и размножению - присущи не только животным, но и растениям, грибам, бактериям.



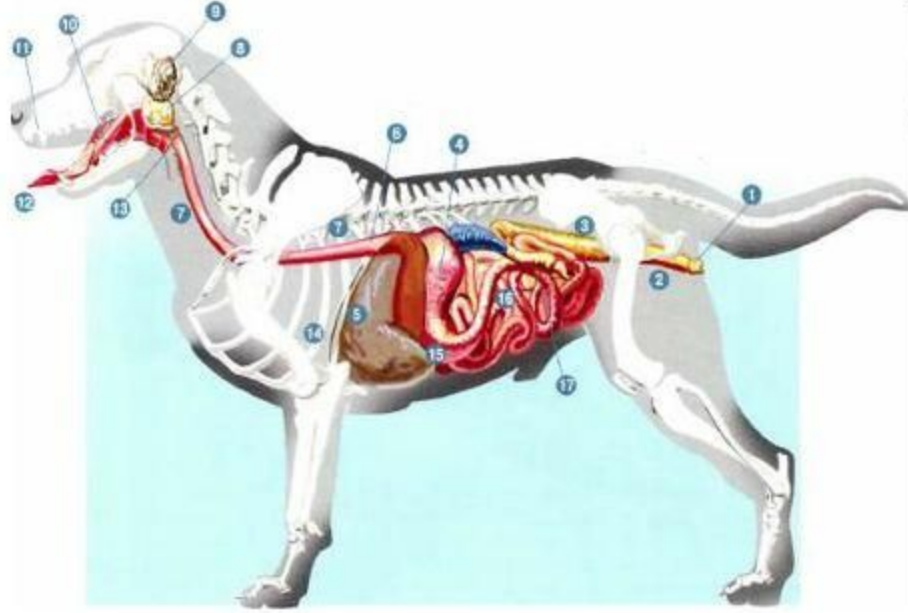


<http://lesnyegriby.com/fotogal4/64.html>

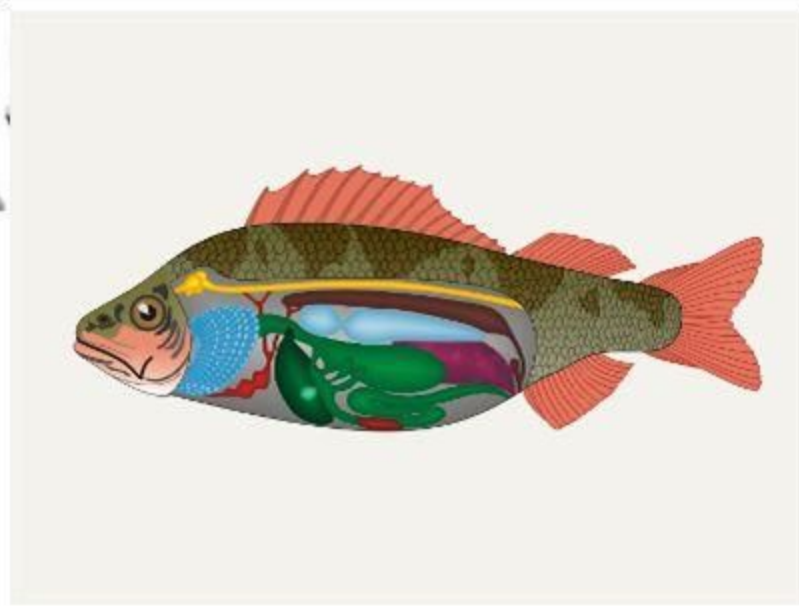
Другие признаки животных для растений являются исключением. К их числу относят, например, гетеротрофное питание и активное передвижение. Питание готовыми органическими веществами, характерное для всех животных, наблюдается лишь у грибов, большинства бактерий и у растений - паразитов.



Активное передвижение - признак большинства животных.

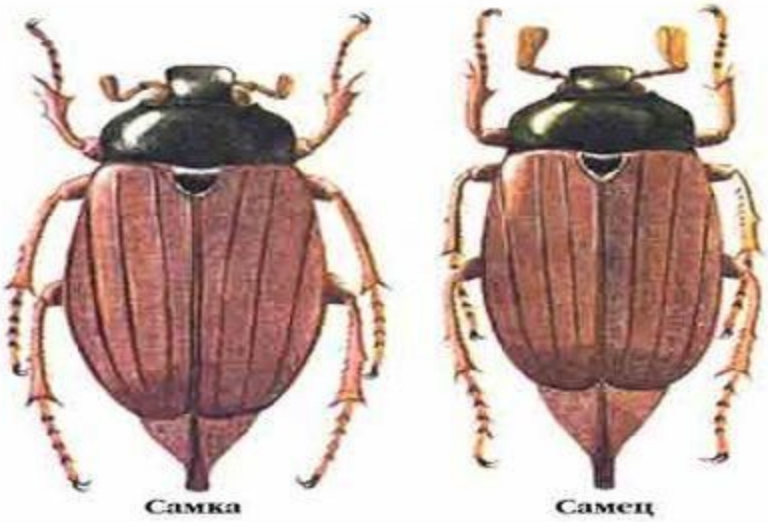


<http://www.galcka-alina.narod.ru/3.html>



http://www.uchcomplekt.ru/catalog/item.php?id_cat=81

В отличие от растений, грибов и бактерий у большинства животных имеются системы органов - пищеварительная, дыхательная, нервная и др.



Для всех животных характерна четкая симметрия тела. У большинства, например у майского жука, речного рака, лягушки, волка, имеются одинаковые парные органы на левой и правой сторонах тела. Через тело таких животных можно мысленно провести только одну плоскость, делящую животное на две зеркально одинаковые половины. Животные с симметрично расположенными парными органами называются двусторонне симметричными, а симметрия их тела - двусторонней. Двустороннюю симметрию тела имеют все активно передвигающиеся животные.



<http://ulibka-forum.livejournal.com/167292.html>

http://www.fishingfan.biz/forum/index.php?showform=65&print_day=100&sort_by=Z_A&sort_key=last_post&topicfilter=all&st=30

http://img-
folki.yandex.ru/get1/kuzema5_000_8be_e85d2ee5_-2-L



Животные, ведущие малоподвижный или сидячий образ жизни, имеют иную симметрию тела и внешне похожи на цветки растений, шары, зонтики, например *губки* и *кишечнополостные*. Через их тело можно провести несколько воображаемых плоскостей, каждая из которых делит животное на две зеркально подобные друг другу половины. Линии пересечения этих плоскостей расходятся от центра пересечения лучами. Такую симметрию называют *лучевой*.

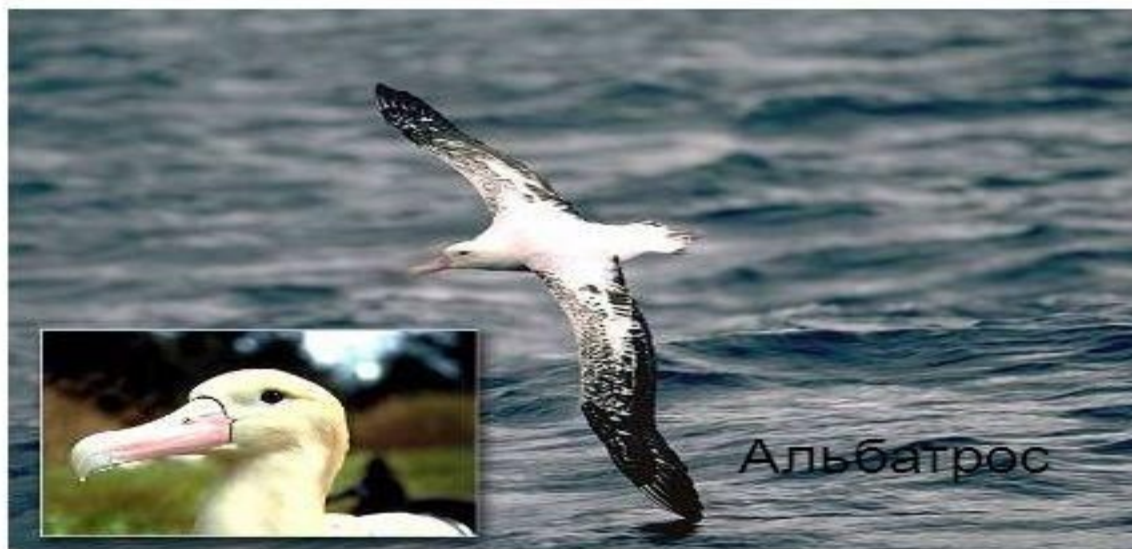


Подобное строение (лучевая симметрия) позволяет малоподвижным или прикрепленным животным ловить добычу и чувствовать приближение опасности с любой стороны.



Акула-молот

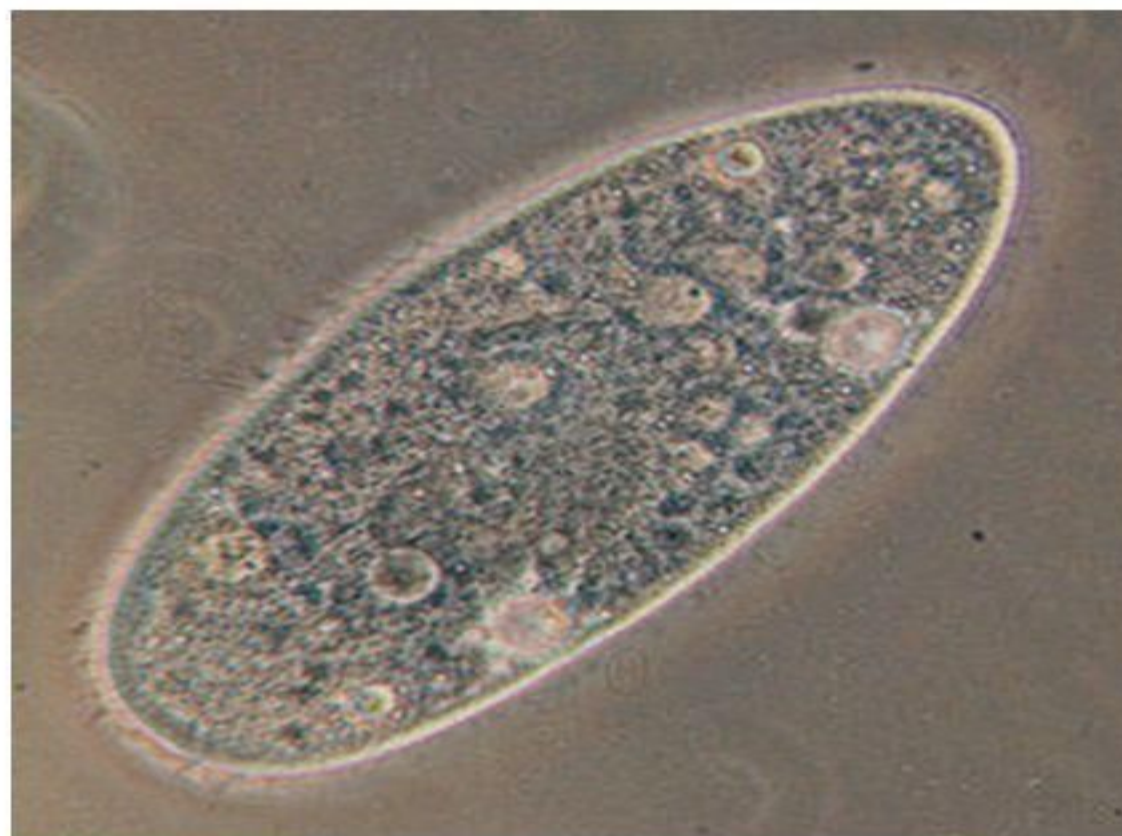
В процессе длительного исторического развития у животных возникли приспособления к самым разным условиям существования и характеру питания. Этим во многом объясняется многообразие животного мира.



Альбатрос



Анаконда



В настоящее время зоологи подразделяют царство животных на два подцарства - *Одноклеточные* и *Многоклеточные*.

Среды жизни и местообитания животных

Среды жизни	Местообитания	Названия животных
<i>Водная</i>	Пруд, река, озеро, море, океан	Речной рак, карась, карп, осетр, сельдь, акула, кит и др.
<i>Наземно-воздушная</i>	Стволы деревьев, леса, степи и др.	Бабочка, дятел, белка, заяц, лось, сайгак, волк и др.
<i>Почвенная</i>	Норы, муравейники	Дождевой червь, личинки насекомых, крот и др.

СИСТЕМАТИКА ЖИВОТНЫХ

Царство

Тип

Класс

Отряд

Семейство

Род

Вид

Вид – это совокупность особей, населяющих определенную территорию, имеющих сходное строение, образ жизни, способных скрещиваться и давать плодовитое потомство. Основная структурная единица в систематике. Видовое название всегда употребляется вместе с родовым – двойная или бинарная система названий.

СИСТЕМАТИКА ЖИВОТНЫХ

Царство

Тип

Класс

Отряд

Семейство

Род

Вид

Одна из основных групп в систематике животных, объединяет родственные семейства. Занимает промежуточное положение между семействами и классом.

СИСТЕМАТИКА ЖИВОТНЫХ

Царство

Тип

Класс

Отряд

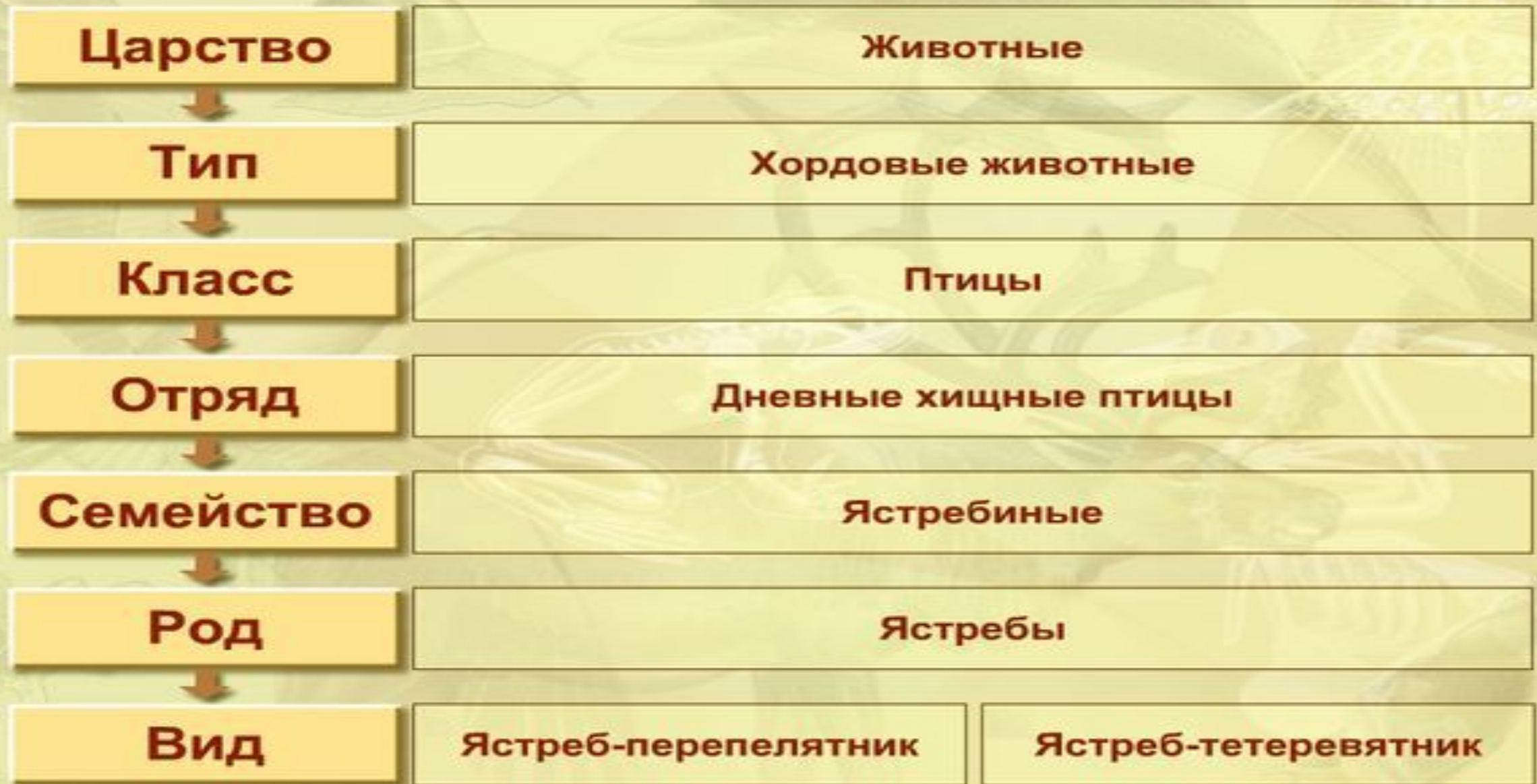
Семейство

Род

Вид

Самая крупная единица в царстве животных. Объединяет родственные классы. Например, выделяют типы: Плоские черви, Круглые черви, Кольчатые черви, Моллюски, Членистоногие, Хордовые и др.

СИСТЕМАТИКА ЖИВОТНЫХ



Общая характеристика царства Животные

Царство Животные
в настоящее время насчитывают около 2 млн. видов животных

Разнообразие животного мира

По величине и форме тела

По внешнему и внутреннему строению

По поведению

По способам передвижения

Значение животных

Опыляют растения

Уничтожают вредителей леса и полей

Являются продуктами питания для человека и сырьем для промышленности

Обеспечивают круговорот веществ в природе

Улучшают структуру почвы

Способствуют распространению растений

Являются необходимым звеном в цепи питания животных