

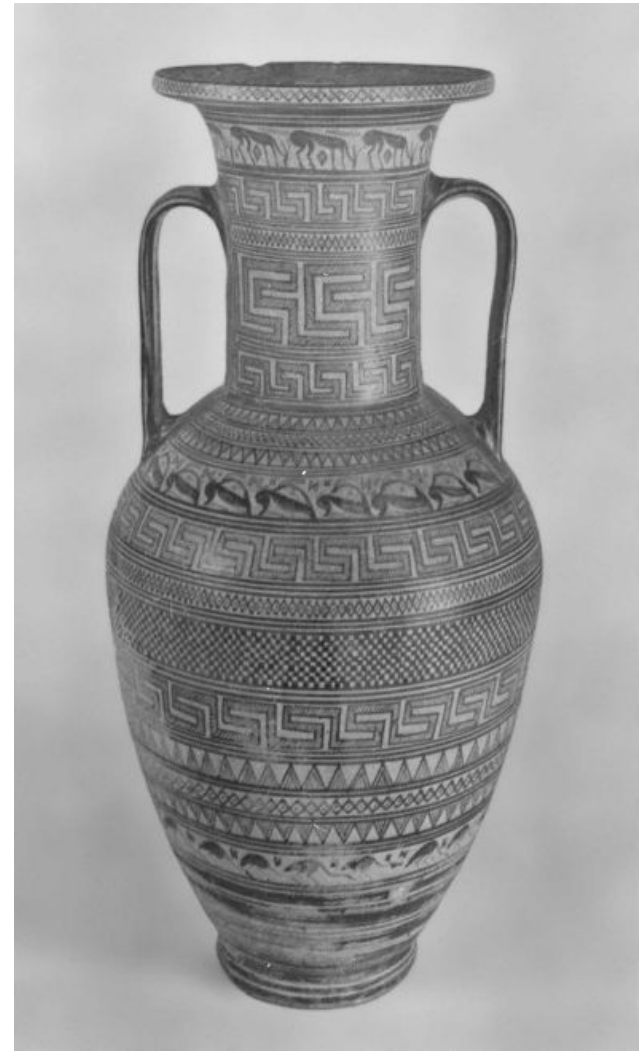
Геометрия в живописи

Калашниковой Алины 15ГС

A decorative graphic element consisting of several horizontal lines of varying lengths and colors (teal, light blue, white) extending from the right side of the slide.

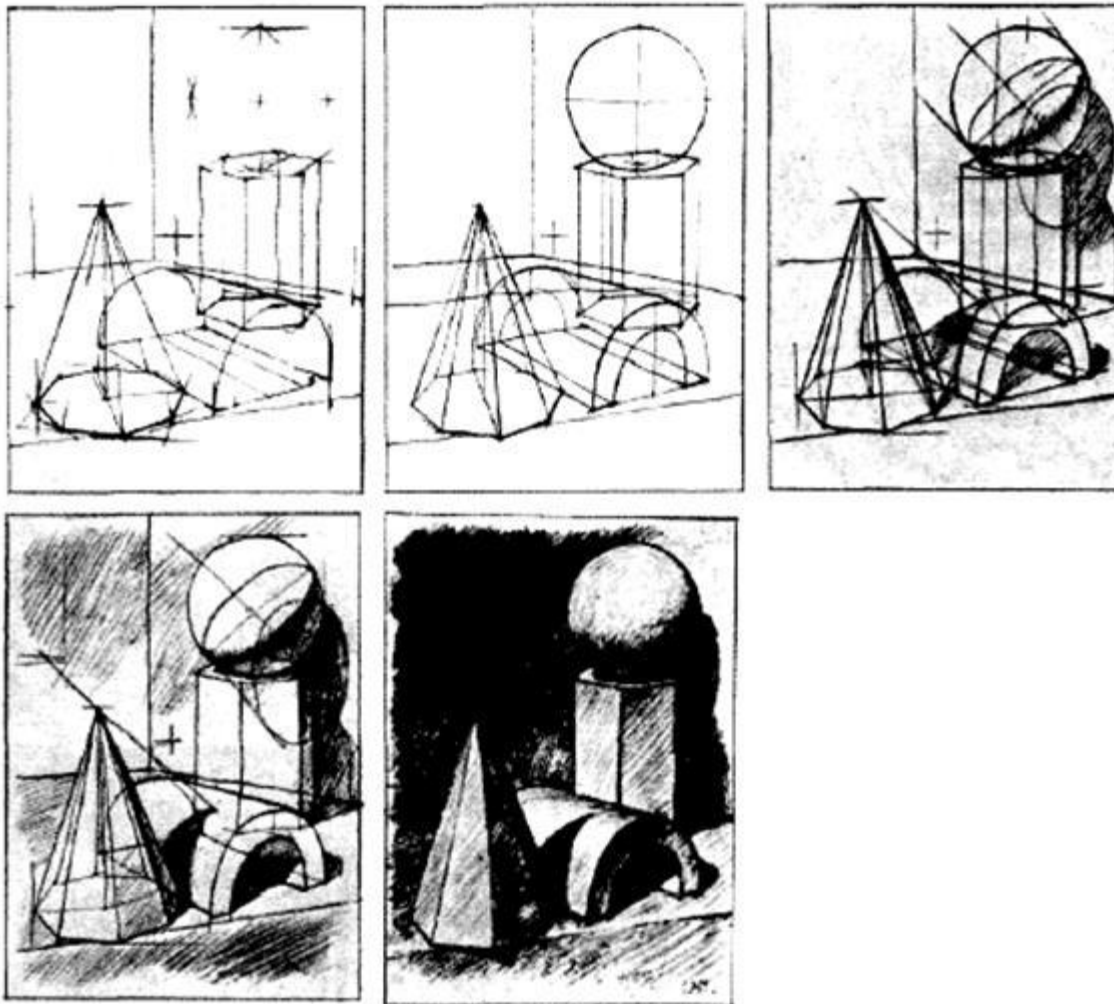
Геометрический стиль

- Геометрический стиль - одна из ранних стадий развития искусства Греции Древней (IX-VIII вв. до н. э.). Проявился наиболее ярко в вазописи, отчасти в мелкой пластике, а также в глиптике и декоративно-прикладном искусстве (посуде, оружии). Вазописи геометрического стиля свойственны плотность и чёткость, даже известная жёсткость узоров, сплошь покрывающих поверхность сосудов и подчёркивающих их тектонику. Орнамент располагается полосами и складывается из меандров, крестов, окружностей. На поздних стадиях геометрического стиля ("дипилонские" вазы, найденные на Дипилонском некрополе в Афинах) появляется геометризованное изображение человеческой фигуры.



Геометрическая живопись.

- *Рисование геометрических тел.*

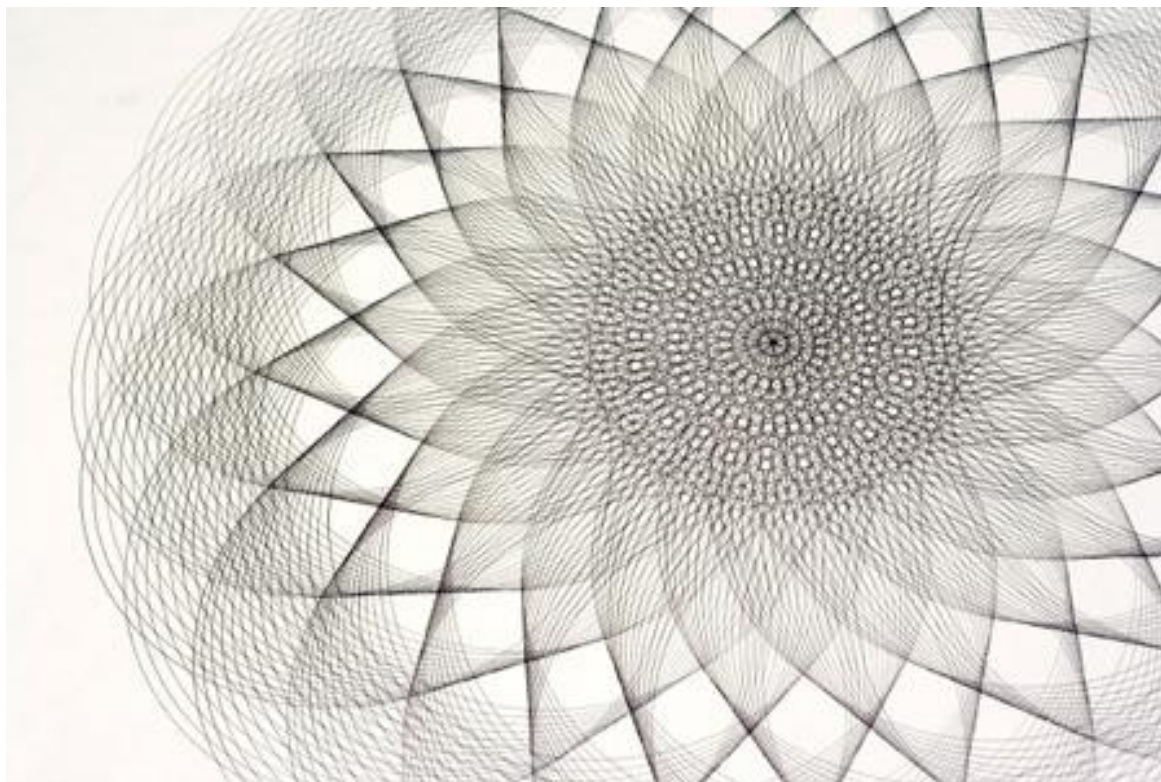


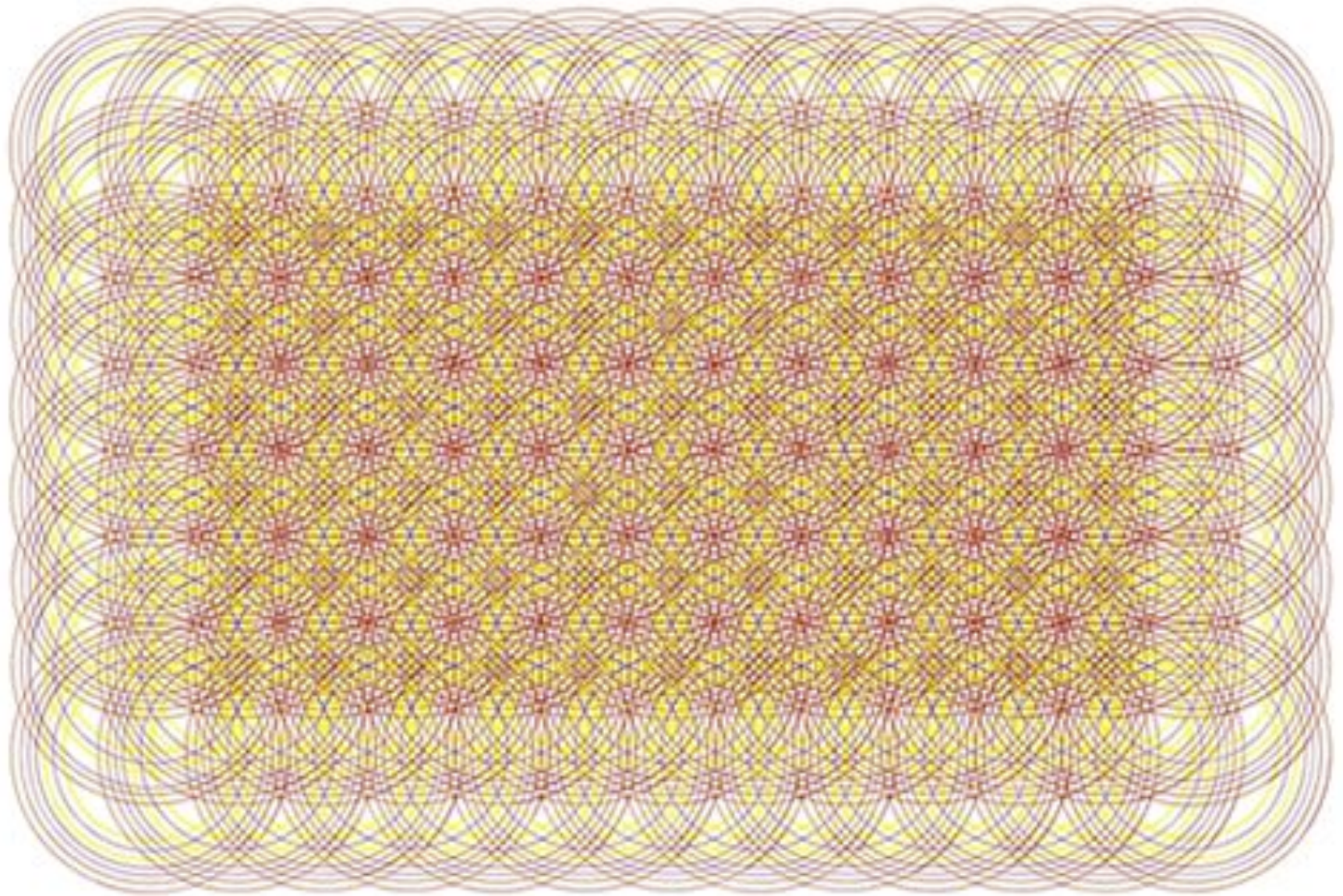
Кубизм

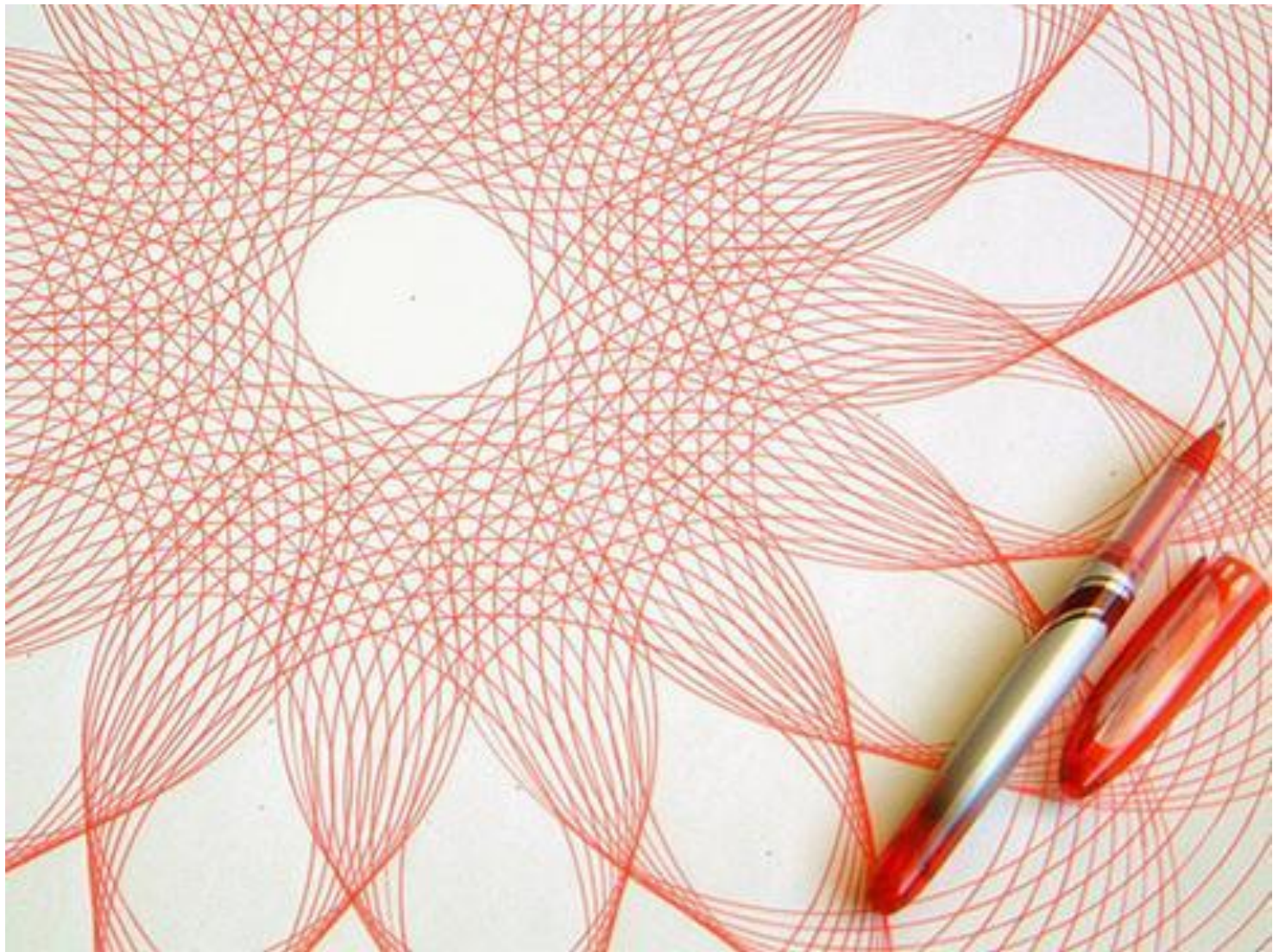


Примеры геометрической живописи.

- *Геометрия и искусство Ричарда Сарсона*

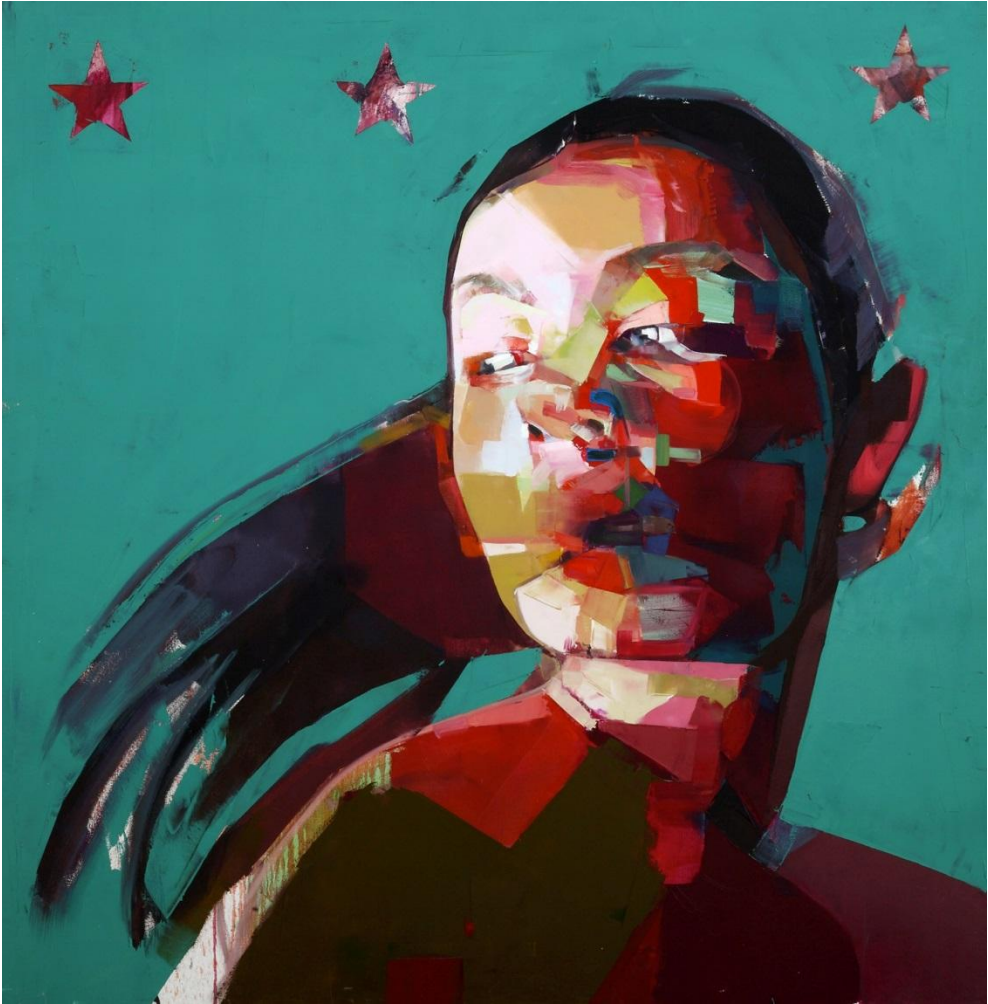




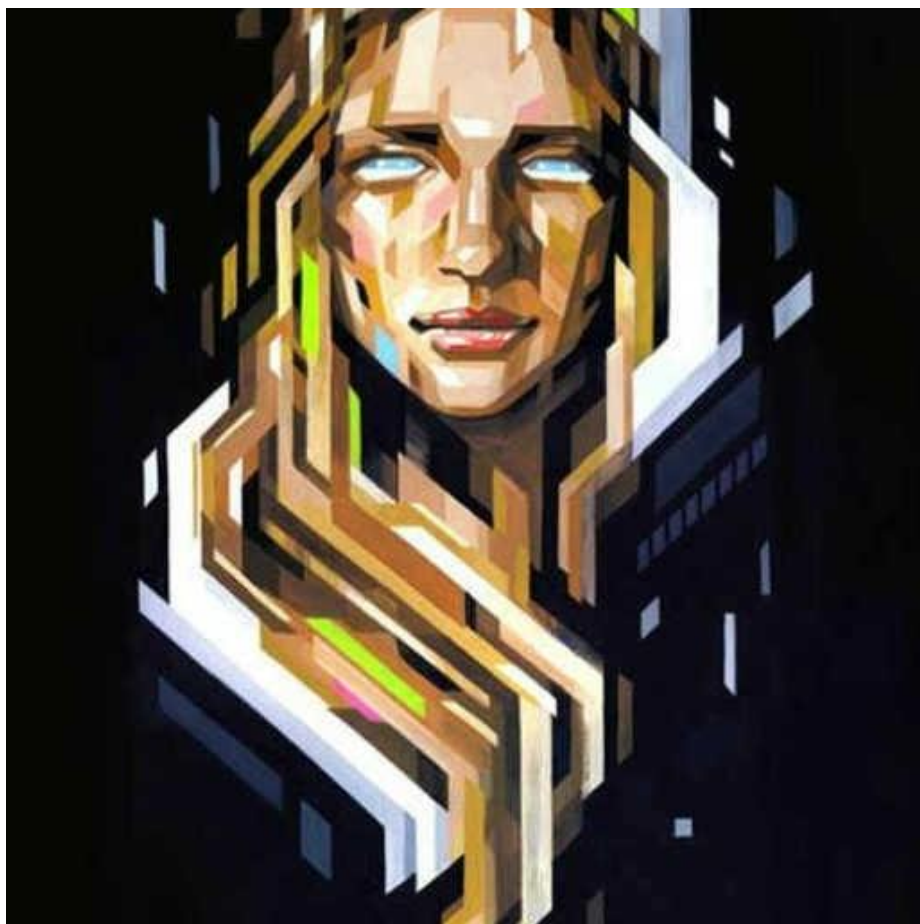
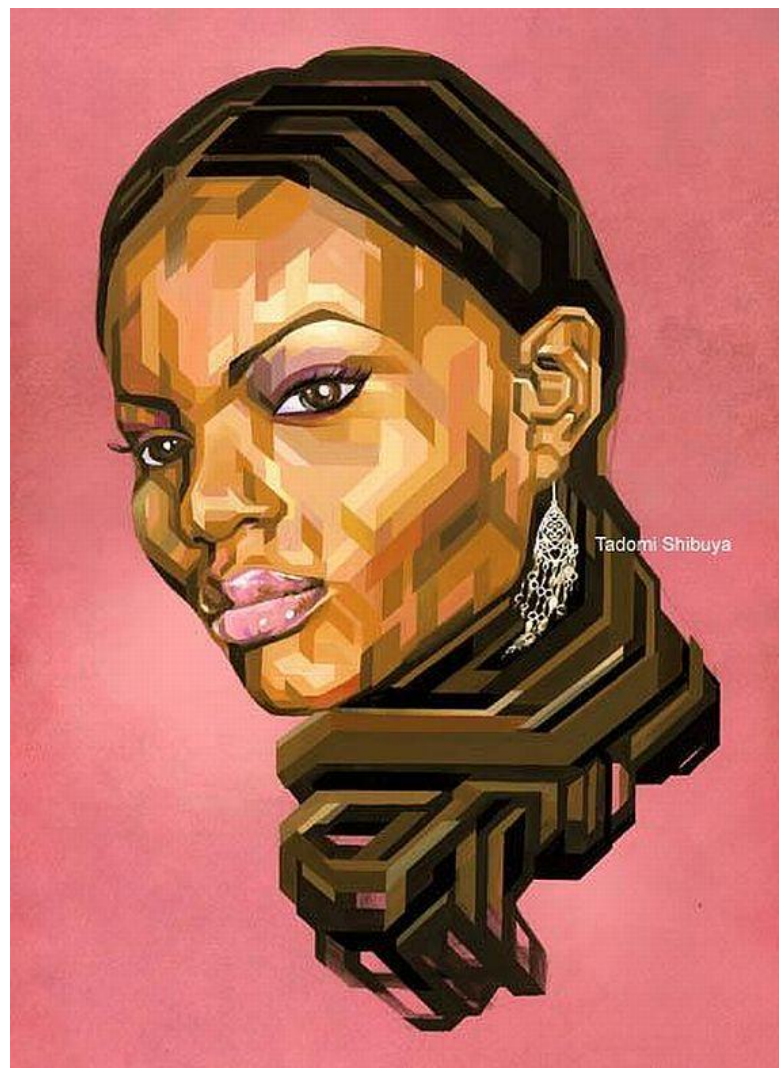


Геометрическая живопись Саймона Бирча.





Картины из прямых линий.



Геометрия цветов Людмилы Скрипченко.

- Родилась 11 сентября 1953г. в г. Москва. Детство прошло с основным в деревне, на природе, среди растений, цветов, животных, любовь к которым отразилась в её работах.
- Получить законченное художественное образование не удалось







**Спасибо за
внимание!!!**