

# Отель 3\* «Марко Поло Пресня

Выполнил (а):

# Основные составляющие создаваемого отеля

## 1) Выбор организационно-правовой формы:

- Предприятие будет организовано с вместимостью не более 50 номеров, следовательно, была выбрана форма – ИП (индивидуальный предприниматель).

## 2) Адрес:

- Санкт-Петербург, пер. Карла-Либкнехта 11

## 3) Определение размера уставного капитала:

- 6 000 000 руб.

## 4) Учредительные документы:

- Устав.

## 5) Документы для регистрации:

1. Свидетельство о постановке на учет в Федеральной налоговой службе.
2. Документация на здания и земельные участки.
3. Разрешение на строительство и реконструкцию зданий.
4. Сертификат соответствия определенной категории, наличие которого уже обязательно.
5. Лицензии (на продажу алкоголя, услуги химчистки и другие услуги, требующие лицензии).
6. СНИП и САНПиН.
7. Документы о постановке кассы в налоговую (если вы не на ЕНВД)
8. Разрешение на размещение рекламы и маркировки рекламных щитов в органах местного самоуправления.
9. Договоры на оказание услуг третьими сторонами.
10. Документы для внутреннего пользования.

# Список основных и дополнительных услуг отеля

## Основные услуги:

- - ресторан с европейской кухней;
- - банкетный и VIP- залы;
- - бильярд;
- - факс
- - Проживание в номерах: стандарт, полулюкс и люкс.

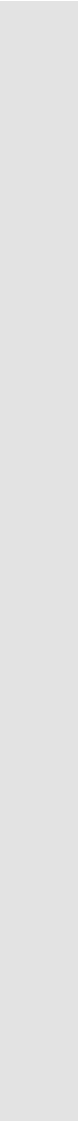
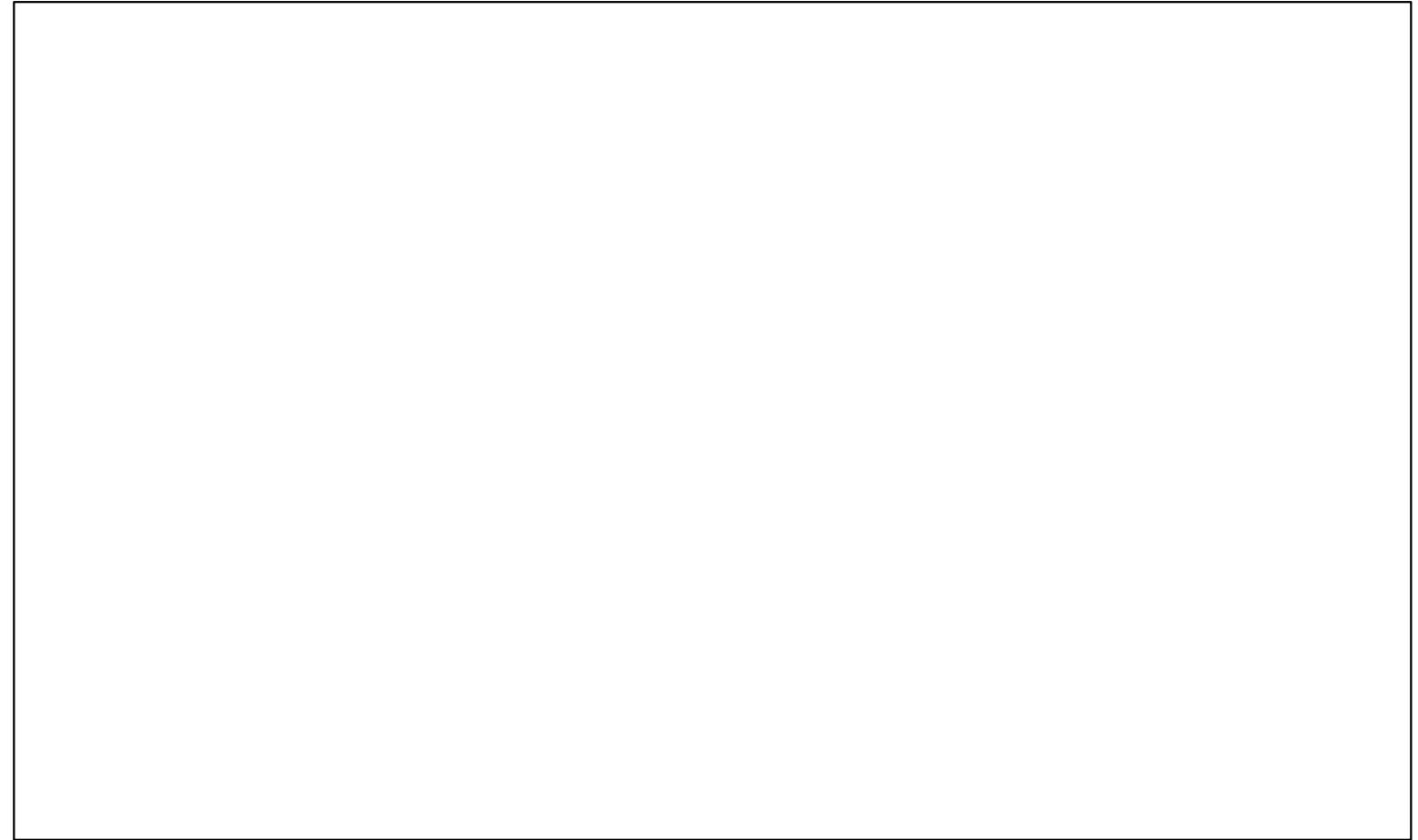
## Дополнительные услуги:

- - Отправка факса, распечатка текста;
- - Предоставление ноутбуков для клиентов гостиницы;
- - Организация обслуживания питания в номерах;
- - Стирка, глажка, и мелкий ремонт одежды;
- - Камера хранения;
- - Парковка;
- - Бесплатный вызов такси.

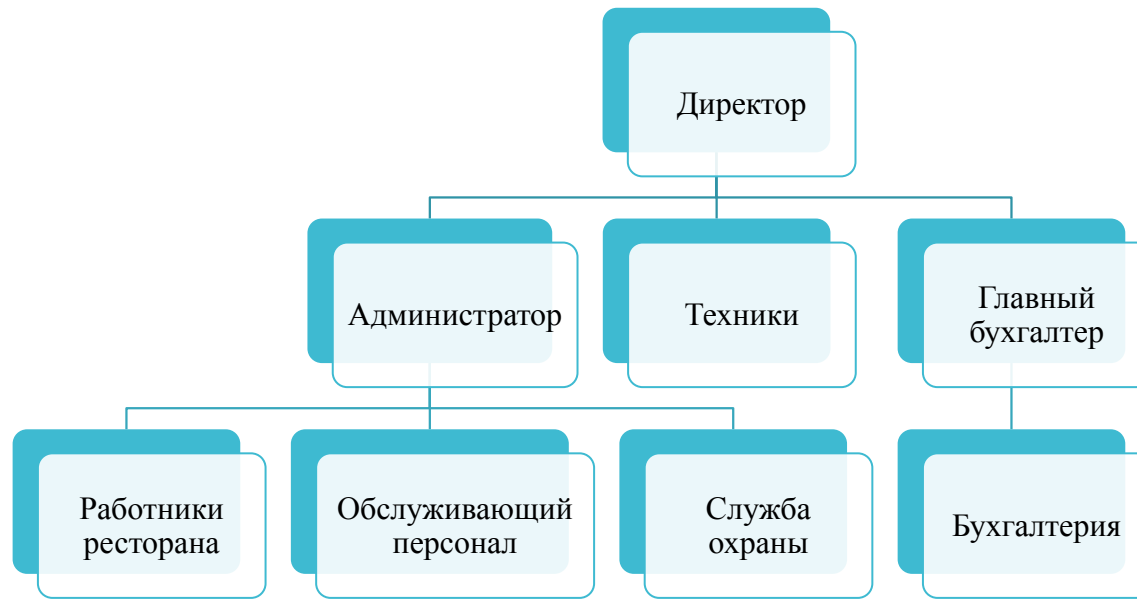
# Характеристика целевых групп

Характеристика	Показатель характеристики					
Доходы	Высокие	23%	Средние	43%	Низкие	34%
Гендер	Мужчины	46%	Женщины	54%	Дети	
Возраст	До 25	27%	25-40	57%	40 и более	16%
Статус	Физ-лица	93%	Частные предприниматели	7%		
Месторасположение	резиденты	75%	нерезиденты	25%		

Система  
налогообложени  
я



# Организационная структура



Наименование должности	Зарплата в месяц тыс. руб.	Количество сотрудников
Управляющий администратор	50 000	1
Бухгалтер	30 000	2
Обслуживающий персонал	25 000	20
Повар	25 000	2
Электрик	15 000	1
Техник	15 000	1
Охранники	25 000	4
<b>Итого:</b>	<b>185 000</b>	<b>31</b>

Определение  
потока текущих  
издержек в  
первый год  
существования  
фирмы

Показатель	1 кв. 2021	1 кв. 2021	1 кв. 2021	1 кв. 2021
1. Расходы на заработную плату, руб.	100000	100000	100000	100000
2. Расходы на канцтовары, руб.	10000	10000	10000	10000
3. Амортизационные начисления, руб. (п.4.4 данного раздела БП)	223332	23332	23332	23332
4. Финансовые расходы. Руб. (расходы на содержание банковского расчетного счета)	10000	10000	10000	10000
5. Стоимость ГСМ, руб.	15000	15000	15000	15000
6. Стоимость запасных частей на автомобиль, руб.	8000	8000	8000	8000
7. Прочие производственные расходы, руб.	2000	2000	2000	2000
8. Аренда помещения, руб.	91200	91200	91200	91200
<b>Итого</b>	<b>459532</b>	<b>259532</b>	<b>259532</b>	<b>259532</b>

Ожидаемая  
динамика  
совокупных  
затрат на  
ближайшие пять  
лет  
существования  
фирмы

	2021	2022	2023	2024	2025	Сумма
Капитальные издержки (амортизация)	2679984	2907783	3173554	3457904	3747331	15966556
Постоянные издержки	1238128	1343369	1466153	1597520	1731233	7376402
Переменные издержки	890356	966036	1054332	1148800	1244955	5304479
Совокупные издержки (год)	4808468	5217188	5694039	6204225	6723518	28647437
Динамика изменения совокупных издержек, %	0	108,5	109,14	108,96	108,37	



Максимальное и  
 минимальное  
 значение  
 валовой  
 выручки с  
 учетом риска  
 изменений  
 конъюнктуры на  
 рынках  
 конечных услуг

	2021	2022	2023	2024	2025	Сумма
<b>Минимальная валовая выручка (в год)</b>	3 749 760	4 200 000	5 300 000	6 500 000	7 480 000	27 229 760
<b>Максимальная валовая выручка (в год)</b>	13 625 500	18 076 800	23 750 400	26 463 900	34 391 100	116 307 700
<b>Среднее значение</b>	8 687 630	11 138 400	14 525 200	16 481 950	20 935 550	71 768 730

Чистая  
приведенная  
стоимость  
проекта за  
пятилетний  
период

	2021	2022	2023	2024	2025	Сумма
Дисконтированные совокупные расходы	8 763 232	9 763 232	10 763 232	11 763 232	12 763 232	53 816 160
Дисконтированные совокупные издержки	1 421 425	2 421 425	3 421 425	4 421 425	5 421 425	17 107 125
Дисконтированная стоимость бизнес проекта	10 184 657	12 184 657	14 184 657	16 184 657	18 184 657	70 923 285

Расчет  
 рентабельности  
 фирмы без  
 учета  
 неопределеннос  
 ти риска

	2021	2022	2023	2024	2025	Сумма
<b>Ожидаемая валовая выручка</b>	8 687 630	11 138 400	14 525 200	16 481 950	20 935 550	71 768 730
<b>Ожидаемы е совокупны е издержки</b>	9 000 000	10 000 000	11 000 000	12 000 000	13 000 000	55 000 000
<b>Ожидаемая прибыль</b>	-312 370	1 138 400	3 525 200	4 481 950	7 935 550	16 768 730
<b>Норма прибыли на единицу затрат</b>	-3,5	11,4	32,0	37,3	61,0	27,7
<b>Норма прибыли на единицу дохода</b>	-3,6	10,2	24,3	27,2	37,9	19,2

Расчет  
 рентабельности  
 фирмы без  
 учета  
 неопределеннос  
 ти риска

	2021	2022	2023	2024	2025	Сумма
<b>Ожидаемая валовая выручка</b>	8 687 630	11 138 400	14 525 200	16 481 950	20 935 550	71 768 730
<b>Ожидаемы е совокупны е издержки</b>	9 000 000	10 000 000	11 000 000	12 000 000	13 000 000	55 000 000
<b>Ожидаемая прибыль</b>	-312 370	1 138 400	3 525 200	4 481 950	7 935 550	16 768 730
<b>Норма прибыли на единицу затрат</b>	-3,5	11,4	32,0	37,3	61,0	27,7
<b>Норма прибыли на единицу дохода</b>	-3,6	10,2	24,3	27,2	37,9	19,2

