

# Развитие экономики в 1960-х в Аргентине

Обучающийся гр. ЗИ-244

Хакимов Вадим

Андреевич

г. Челябинск 2022 г.

Экономическая история Аргентины является одной из наиболее изученных среди всех стран и регионов. Причина тому — «Аргентинский парадокс», уникальная ситуация, когда государство достигло экономического процветания в начале XX века, но затем претерпело экономический спад.



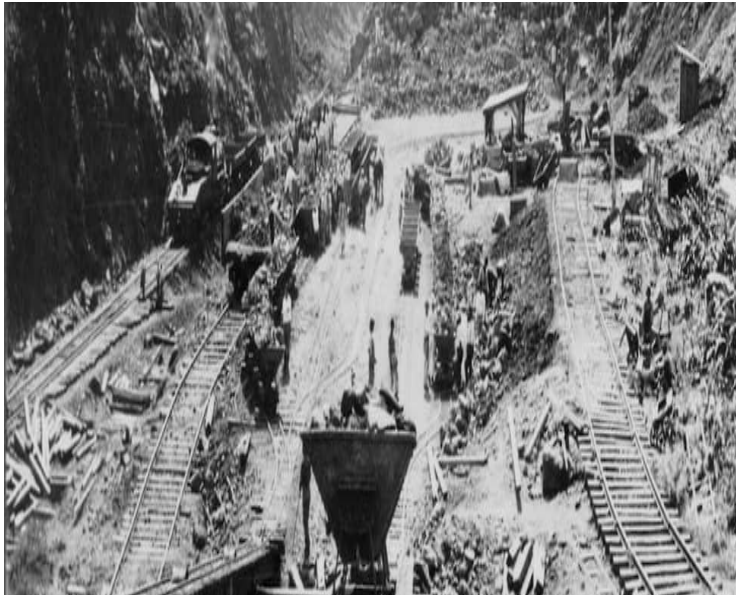
Аргентина обладает ощутимым сравнительным преимуществом в сельском хозяйстве. Страна располагает колоссальными фондами плодородных земель. В 1860—1930 годах эксплуатация плодородных степных участков заметно ускорила экономический рост. За первые три десятилетия XX века Аргентина обогнала Канаду и Австралию по численности населения, национальному доходу и доходу на душу населения. К 1913 году Аргентина была десятой из богатейших стран мира в подушевых терминах.



Аргентина, как и многие другие страны, с началом Первой мировой войны погрузилась в депрессию. Международный оборот товаров, труда и капитала снизился. Иностранные инвестиции в Аргентину застыли и впредь уже не возрастали. Сильно задолжавшая Штатам Великобритания более не экспортировала капитал в сопоставимых масштабах.







Ещё одним неблагоприятным фактором стало открытие Панамского канала в 1914 году: иностранцы, ранее вкладывавшие средства в экономику Аргентины и других государств Южного конуса, обратились к азиатским и карибским рынкам. США, вышедшие из войны политической и финансовой сверхдержавой, воспринимали Аргентину и отчасти Бразилию как потенциальных соперников на мировом рынке. Ни столичная фондовая биржа, ни частные аргентинские банки не развивались настолько быстро, чтобы восполнить ушедший британский капитал.

С 1930-х годов аргентинская экономика регрессировала. Основной предпосылкой спада стала политическая нестабильность. В 1930 году власть в стране захватила военная хунта, положив конец семидесятилетнему периоду конституционного гражданского правления. Вплоть до Великой депрессии макроэкономическая ситуация в стране была одной из самых стабильных — после депрессии Аргентина оказалась одной из турбулентных экономик мира. Тем не менее, до 1926 года аргентинский ВВП в расчёте на душу населения превосходил показатели Австрии, Италии, Японии и Испании, бывшей метрополии. Правительства 1930-х — 1970-х годов использовали стратегию импортозамещения, однако это привело к оттоку инвестиций из аграрного сектора. Производство сельскохозяйственной продукции резко снизилось.



Эпоха импортозамещения завершилась в 1976 году, но возраставшие государственные расходы, сильное увеличение заработной платы и неэффективное производство породили хроническую инфляцию, лишь усилившуюся в 80-е годы. Экономическая политика в ходе последней диктатуры сказалась на объёме внешнего долга — к концу 80-х годов он составлял три четверти ВВП.





В начале 1990-х правительство привязало национальную валюту к американскому доллару, что позволило сдержать инфляцию. Множество государственных предприятий было передано в частную собственность, и доходы от приватизации частично направлялись на погашение государственного долга. В конце 1990-х — начале 2000-х годов экономика погрузилась в длительную рецессию, приведшую к дефолту.

