

Импотерапия как метод реабилитации лиц с ограниченными возможностями

Попкова А.С.

**Специалист по реабилитации
инвалидов**

Самара, 2019

ЛЕЧЕНИЕ С ПОМОЩЬЮ ВЕРХОВОЙ ЕЗДЫ



Иппотерапия (от греч. – hippos – лошадь), или, как её ещё называют – райттерапия - это многоплановое и комплексное лечение с помощью верховой езды (ЛВЕ), одно из разновидностей анималотерапии – врачевания с помощью животных: кошек, собак и т.д. Иппотерапия – направление кинезиотерапии, предметом которого является приобретение отсутствующих и/или восстановление утраченных психомоторных навыков человека. Названное направление методически характеризуется сочетанным использованием мобилизации потенциальных физических, психических возможностей личности и двигательной активности лошади

«... Всадник влияет на лошадь и наоборот, они влияют друг на друга, представляя собой единое целое...»

Профессор Д.М.Цвєрава

Иппотерапия эффективна при:

- Детский церебральный паралич
- Послеоперационная реабилитация.
- Ортопедические синдромы.
- Нарушения опорно-двигательного аппарата, возникшие вследствие параличей, полиомиелита и других поражений центральной нервной системы.
- Рассеянный склероз.
- Поражения органов чувств - слепота, глухота.
- Нарушения осанки, сколиоз 1 степени.
- Пороки развития конечностей.
- Различные формы нарушения интеллекта, возникшие в результате органических или генетических заболеваний .
- Синдром Дауна.
- Урологические и гинекологические заболевания.
- Заболевания дыхательных путей.
- Нарушения психоэмоциональной сферы:
 - Ранний детский аутизм
 - невроты
 - задержка психического развития
 - умственная отсталость
 - шизофрения
 - эмоциональные расстройства
 - социальная неприспособленность
 - Девиантное поведение
 - синдром гиперактивности
 - состояния тревожности



ЛИЗ ХАРТЕЛ



Влияние иппотерапии на организм человека

Медицинские критерии:

- укрепление и тренировка мышц тела;
- укрепление равновесия;
- улучшение координации движений и пространственной ориентации;
- улучшение психоэмоционального состояния

Социальные критерии:

- улучшение коммуникативных функций;
- проведение соревнований по конному спорту среди лиц с особенностями развития способствует повышению уровня оценки клиентами самих себя, своих возможностей и своего потенциала;
- улучшение эффективности и качества процесса социализации личности;
- развитие трудовых навыков

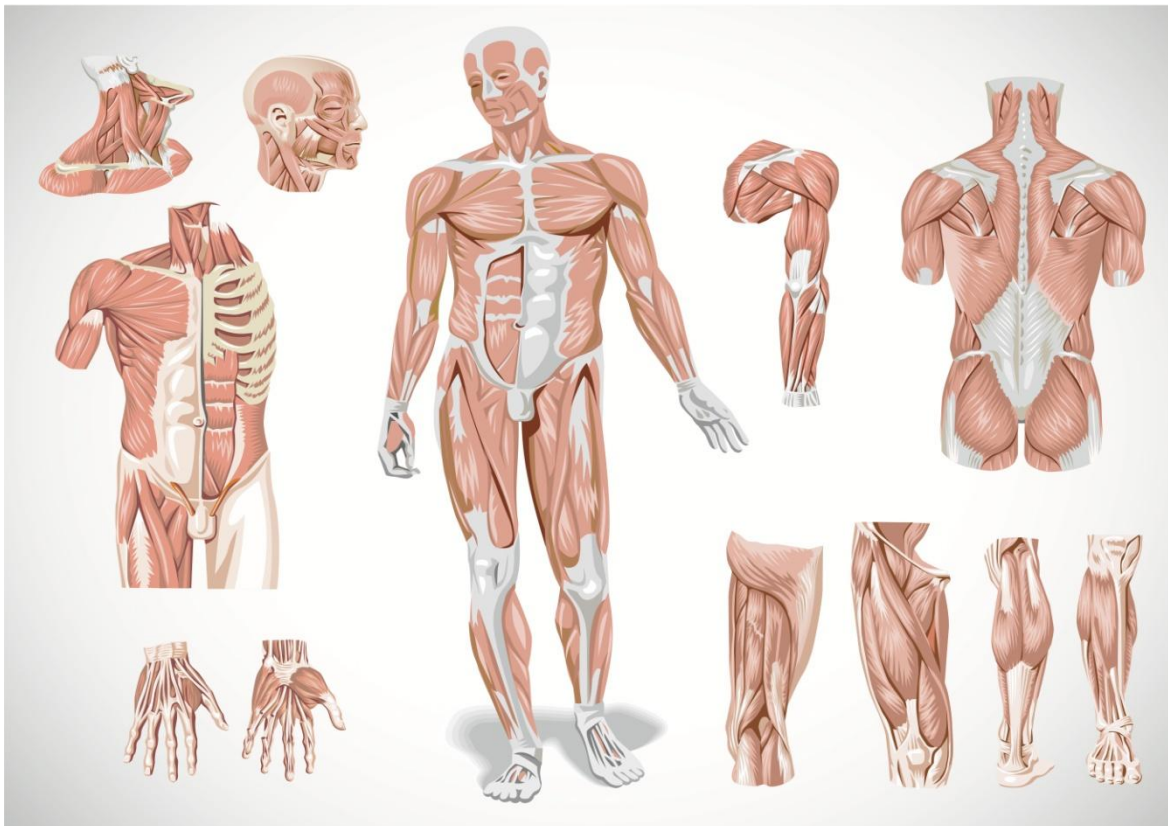
Иппотерапия позволяет решать следующие основные задачи:

- противодействовать отрицательному влиянию гипокинезии, обусловленной болезнью;
- развивать физическую активность больного;
- способствовать восстановлению нарушенных функций;
- улучшать или восстанавливать утраченные навыки;

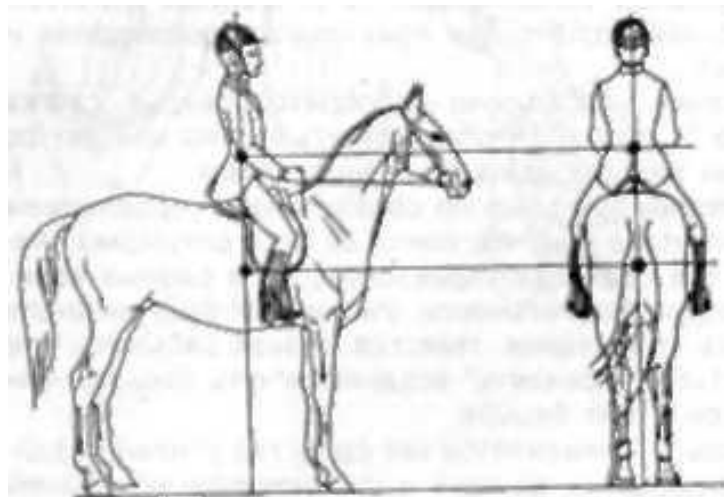


БИОМЕХАНИКА

- Движения в трех взаимоперпендикулярных направлениях. Рефлекторные сокращения, практически всей мускулатуры всадника для сохранения равновесия, в том числе активно сокращаются и здоровые и пораженные болезнью мышцы, т.е происходит резкое увеличение кровоснабжения и питания мышц, оптимизация жизнедеятельности всей мышечной системы; Благоприятное воздействие мощной мускулатуры животного, которая при движении массирует и прогревает мышцы пациента, температура лошади на 1,5-2 градуса выше, чем у человека;



БИОМЕХАНИКА



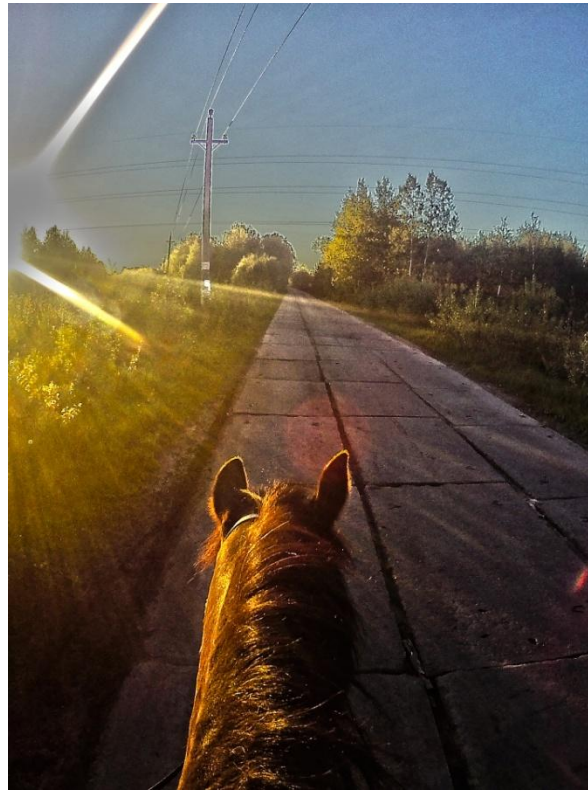
- Порочный круг проблем, возникающий вследствие невозможности ходить прямо, с одной стороны, и неправильной координации туловища, с другой, может быть разорван с помощью иппотерапии. Неповторимое сочетание ритмичных колебательных, упорядоченных движений, воздействует на тело всадника. Подобная физиологическая двигательная активность очень важна для физического, умственного и духовного развития человека. Ритмическая мобилизация ребёнка или взрослого посредством лошади в сходных двигательных паттернах, как бы в двигательной гармонии не может быть воспроизведена никаким физиотерапевтическим средством.



- Существенная особенность выпрямления туловища в положении сидя верхом заключается в том, что ноги не несут вес тела. Ребёнок учится ходить из положения сидя. Это уравновешенное положение туловища - необходимое условие для принятия и воспроизведения правильных двигательных импульсов, которые поступают через ноги и тазобедренные суставы.



СЕНСОРНАЯ ИНФОРМАЦИЯ



ПСИХОГЕННЫЕ ФАКТОРЫ

- Психогенным фактором является воздействие одновременно двух высокоценных мотиваций - желание оказаться верхом на лошади, управлять ею и воздействие инстинкта самосохранения, активизированного боязнью падения, страхом перед этим большим и сильным животным. Эти мотивации помогают раскрыть потенциальные возможности всадника, активно вовлекая его в процесс овладения навыками верховой езды, с преодолением страха и неуверенности и помогает вести борьбу с имеющимися нарушениями с помощью эмоционально стимулирующего животного – лошади.



НЕВЕРБАЛЬНОЕ ОБЩЕНИЕ



- Когда всадник взаимодействует с лошадью между ними происходит общение непосредственное, благодаря этому всадник с ограниченными возможностями (частичная парализация, тонические нарушения, глухота, слепота, и т.д.) общается с лошадью на тактильном уровне. Особенно это важно для детей с проблемами со слухом, зрением, немых детей. С каждым занятием они всё больше воспринимают окружающий мир через лошадь, которая со временем становится для них полноправным партнером. Не раз всадники с частичной парализацией нижних конечностей говорили, что на лошади чувствуют, что снова могут ходить.



ОБЯЗАТЕЛЬНЫЕ УСЛОВИЯ

- А) врачебный контроль за адекватностью и эффективностью физических нагрузок, их коррекция в случае необходимости;
- Б) последовательное наращивание физической активности больного;
- В) применение патогенетически обоснованного комплекса методов ЛФК - ЛВЕ, лечебной гимнастики, массажа и др.;
- Г) активное и сознательное участие больного в реабилитационном процессе;



УПРАЖНЕНИЯ



УПРАЖНЕНИЯ

- - Наклоны корпуса вперед - назад, вправо – влево. С гимнастической палкой или мячом большого диаметра
- - Дыхательные упражнения.
- - Качание шенкелей с дополнительным грузом и без.
- - Упражнение «ножницы», «мельница»
- - Упражнения сбивающего характера (неожиданная для всадника смена аллюров)
- - Упражнения с закрытыми глазами.
- - Упражнения на равновесие



Иппотерапия — это не дело одного дня, а целая система тренировок и занятий, поэтому тем, кто собрался ее использовать, лучше запастись терпением. И результат обязательно появится.



*"Порой следует верить,
что невероятное возможно.
И даже более того –
Что оно случится с нами"*

Клаус Дж.Джоул



Участие в иппотерапевтических программах дает ребенку и членам его семьи возможность помимо эффекта физической реабилитации, побывать в новой ситуации, открывающей ему и членам его семьи перспективы жизни.

Выводы



