

# Class Reptilia

## Subclass Anapsida



Order  
Testudines

## Subclass Lepidosauria



Order Squamata

Π/o Amphisbaenia  
Π/o Sauria (Lacertilia)  
Π/o Serpentes



Order Rhynchocephalia

## Subclass Archosauria



Order Crocodylia

*Устаревшая систематика основанная только на морфологии и палеонтологии*

**Class Reptilia (рептилии или пресмыкающиеся)**

**Order Testudines**

(черепахи)



Suborder Cryptodira

Suborder Pleurodira

**Order Rhynchocephalia**  
(КЛЮВОГОЛОВЫЕ)

**Order Squamata**  
(ЧЕШУЙЧАТЫЕ)



Suborder Amphisbaenia

Suborder Autarchoglossa

Suborder Gekkota

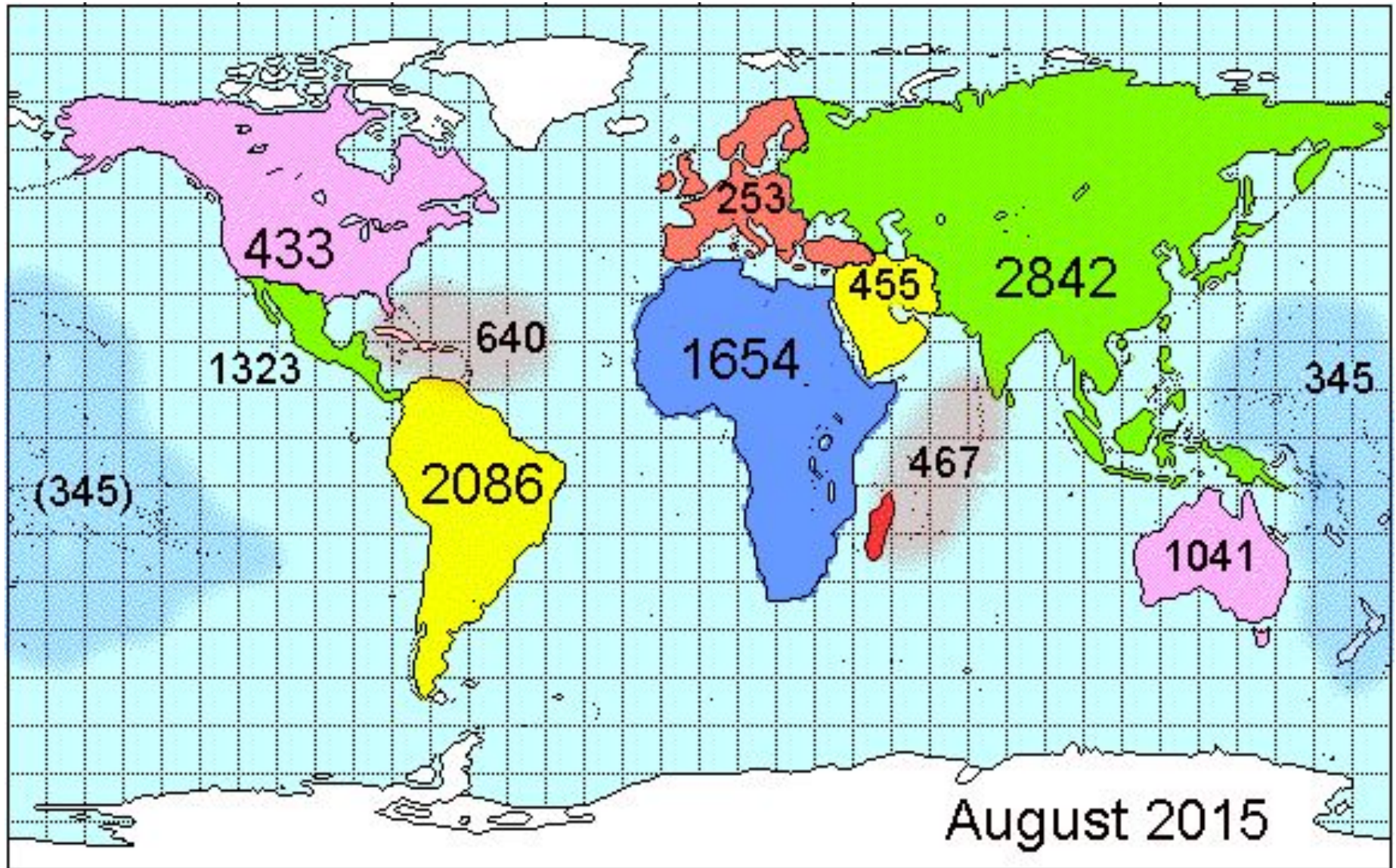
Suborder Iguania

Suborder Serpentes (змеи)

**Order Crocodylia**

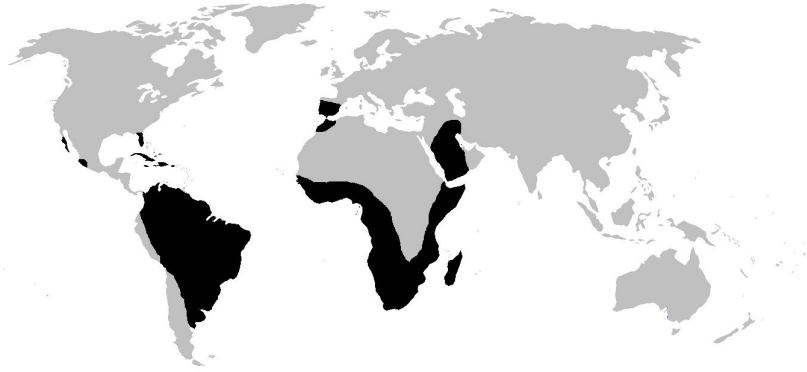
	Feb 2008	Jan 2011	Feb 2012	Feb 2013	Aug 2014	Aug 2015
Amphisbaenia (amphisbaenians)	168	181	181	184	188	<b>193</b>
Sauria (lizards)	5,079	5,461	5,634	5,796	5,987	<b>6145</b>
Serpentes (snakes)	3,149	3,315	3,378	3,432	3,496	<b>3567</b>
Testudines (turtles)	313	317	327	328	341	341
Crocodylia (crocodiles)	23	24	25	25	25	25
Rhynchocephalia (tuataras)	2	2	2	1	1	1
<b>Reptile species total</b>	<b>8,734</b>	<b>9,300</b>	9,547	9,766	10,038	<b>10,272</b>

# Worldwide Diversity of Reptiles (2015)



<http://www.reptile-database.org/db-info/diversity.html>

## П/о Amphisbaenia (двуходки)



## Order Rhynchocephalia (гаттерия)



# Хождение на 4 конечностях по земле



# Использование 4 конечностей при передвижении по веткам



# Бег на 2 конечностях



*p. Basiliscus*

# Планирующий полет



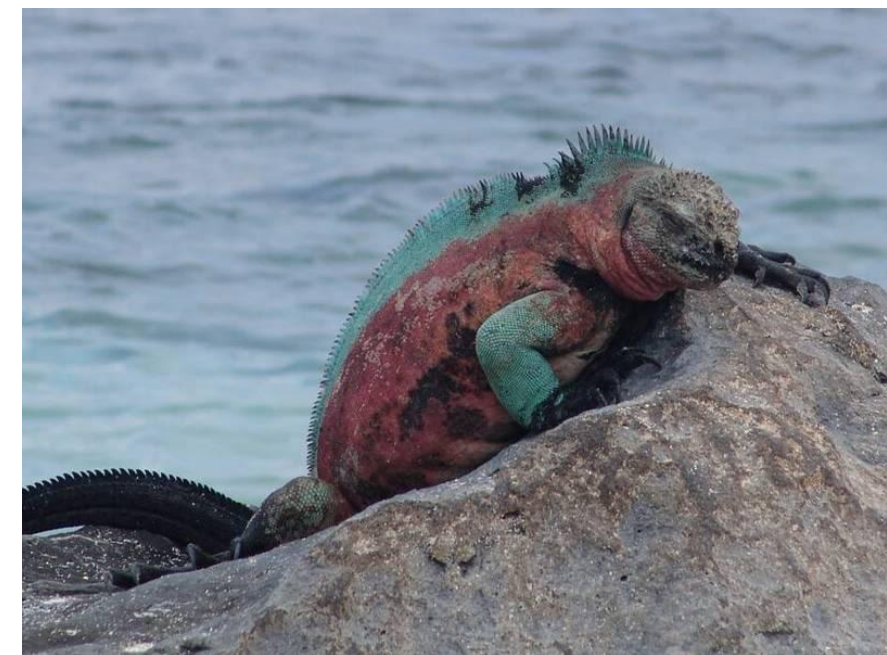
р. *Draco*



# Передвижение в верхних слоях почвы



# Плавание

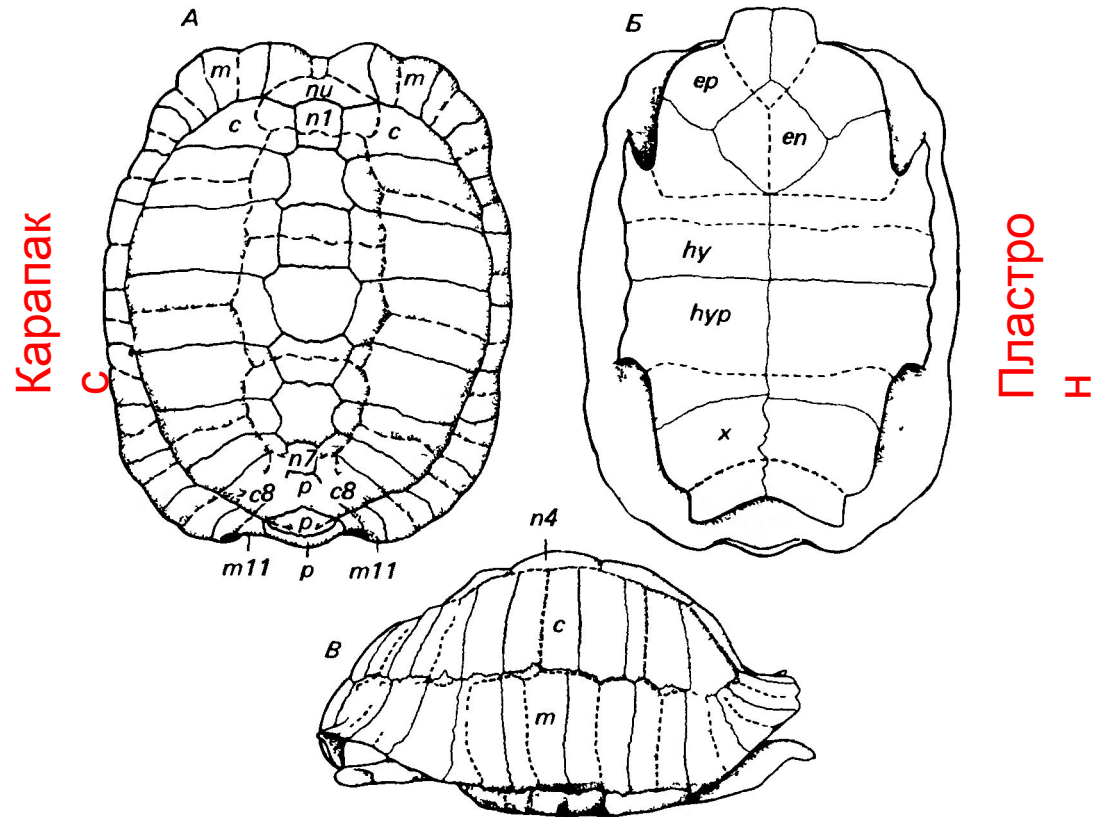


# Покровный скелет

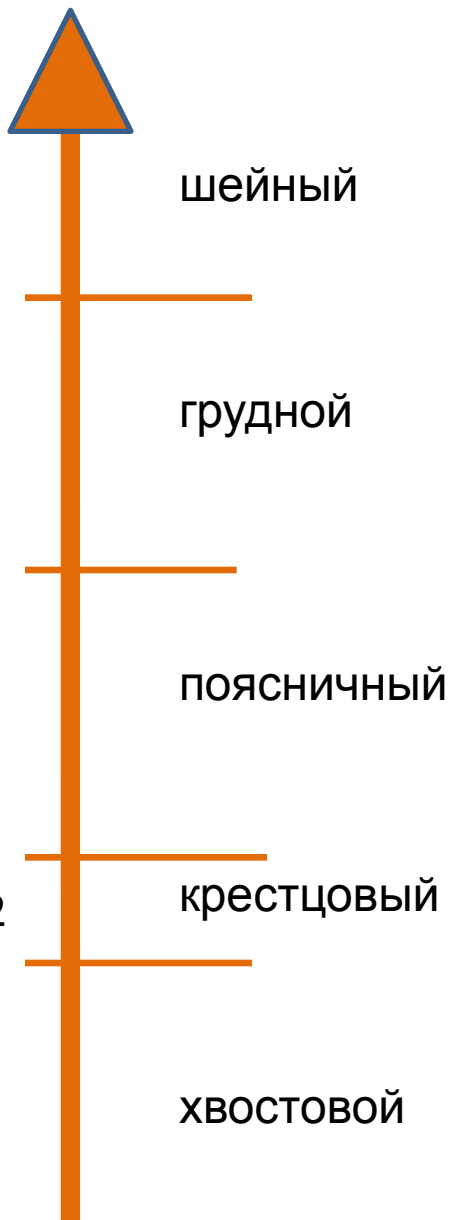
Роговые чешуи

Костные чешуи в покровах

Ящерицы, Крокодилы,  
Черепахи



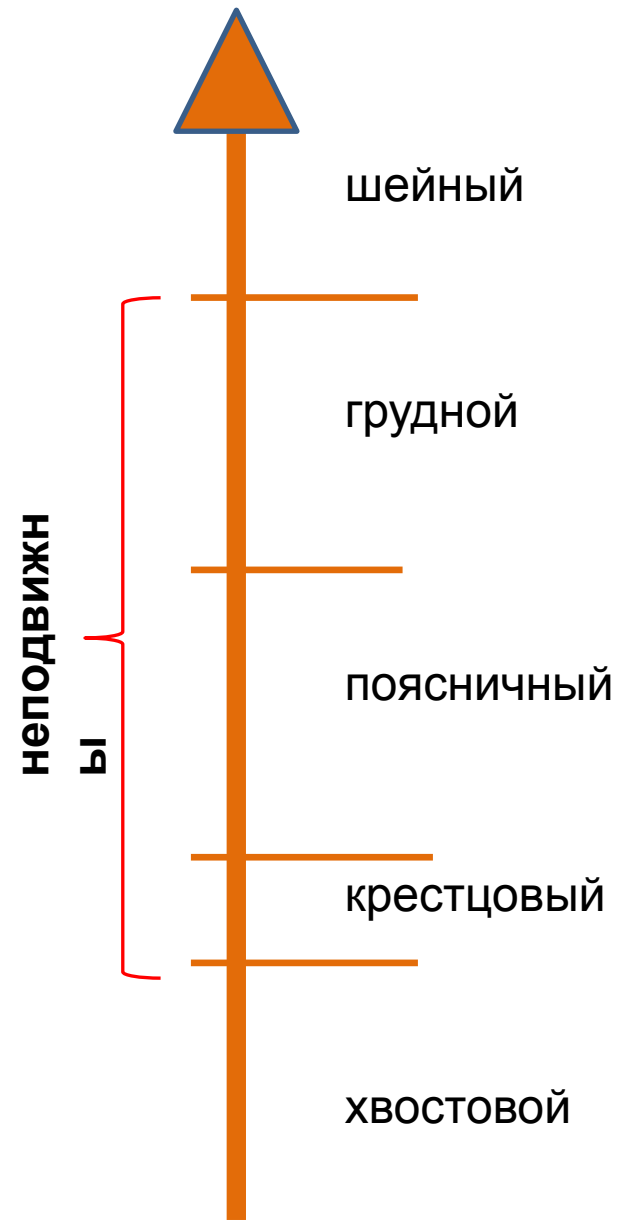
Панцирь черепахи (*Testudo*). Вид сверху (A), снизу (B) и сбоку (B)  
Швы между костными пластинами показаны сплошными линиями, а контуры роговых щитков — штриховыми. *c* — Costalia; *en* — entoplastron; *ep* — epiplastron; *hy* — hyoplastron; *hyp* — hypoplastron; *m* — marginalia; *m11* — самая задняя (одиннадцатая) margi-nale; *nu* — nuchale; *n1*–*n7* — neuralia; *p* — pygalia (postneuralia); *x* — xiphiplastron.



**Ящерицы,  
гаттерия,  
крокодилы**

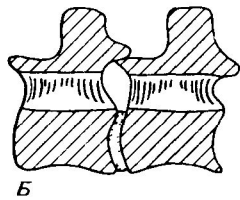
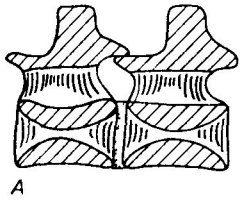


**Змеи,  
Амфисбены**



**Черепахи**

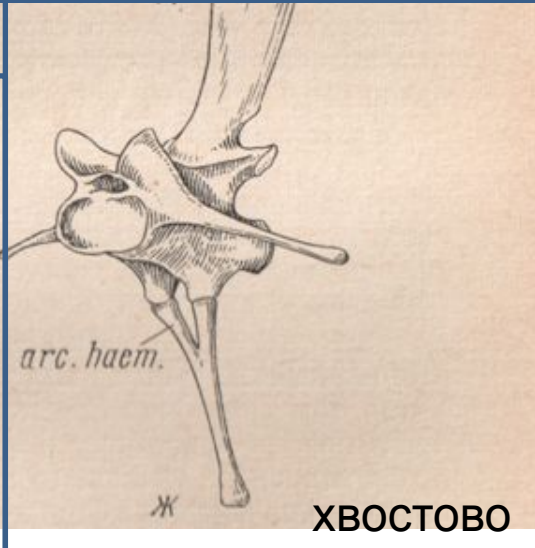
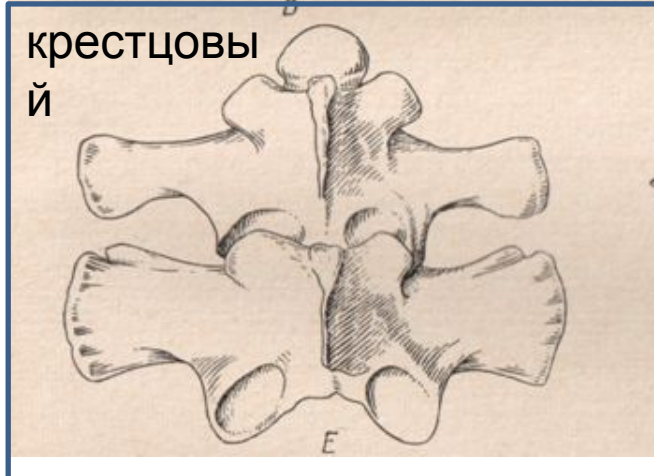
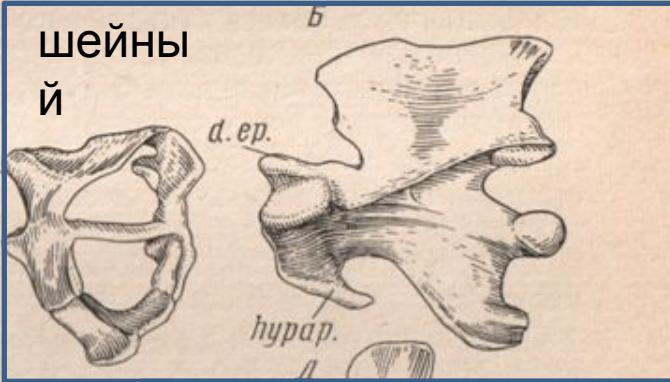
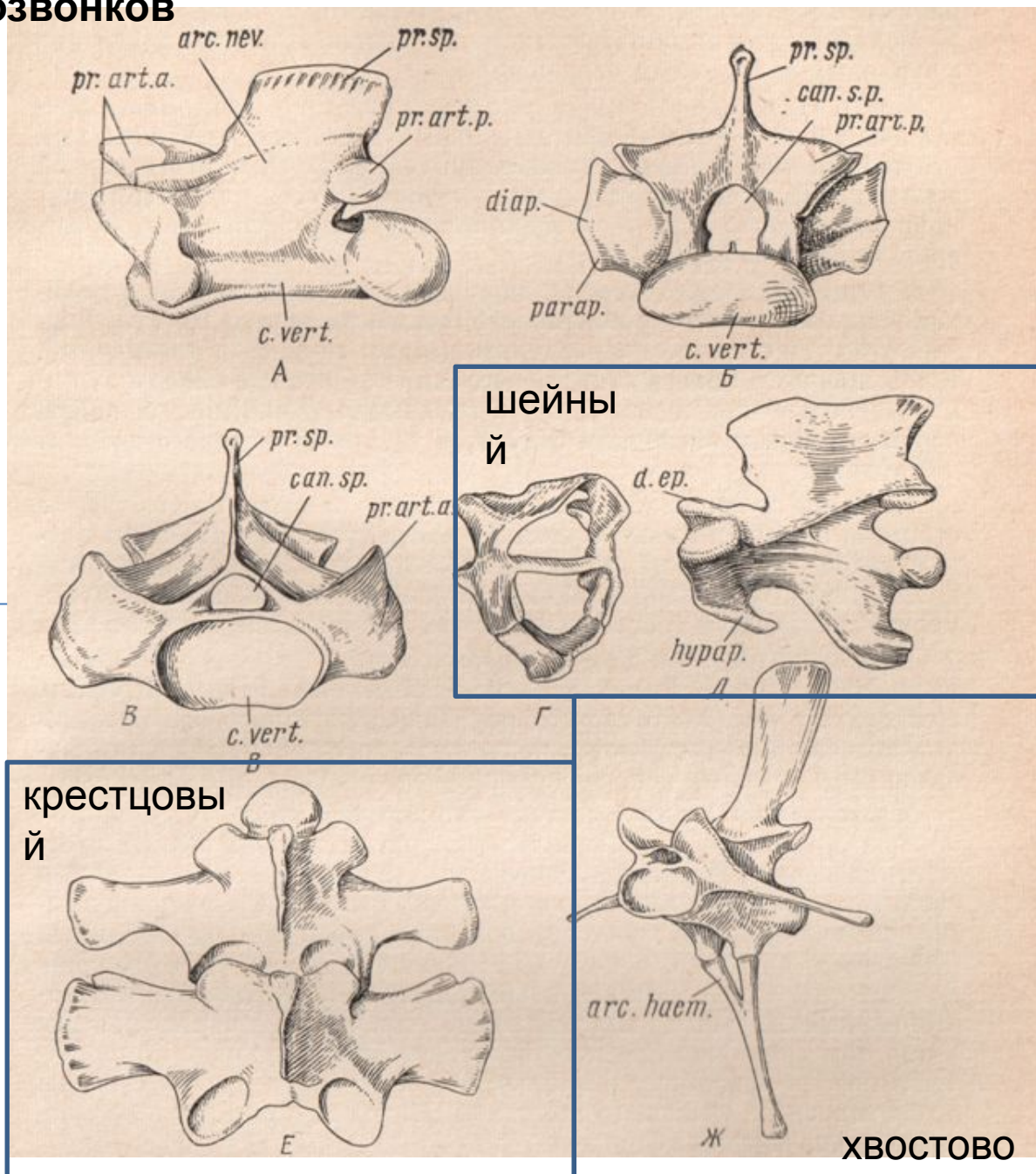
# Типы и строение ПОЗВОНКОВ



Амфицельные

Процельные

Гаттерия и гекконы

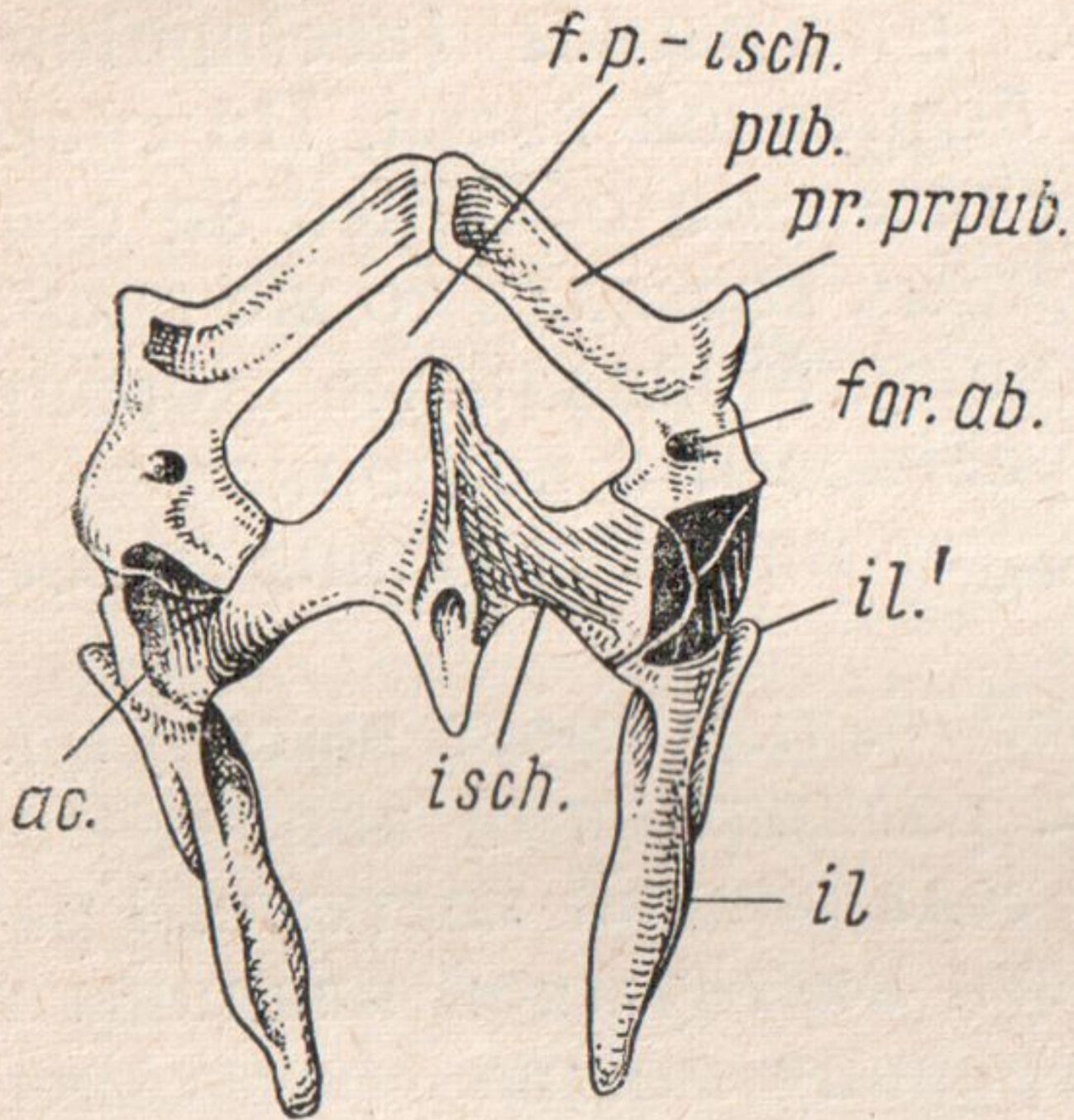


ХВОСТОВО



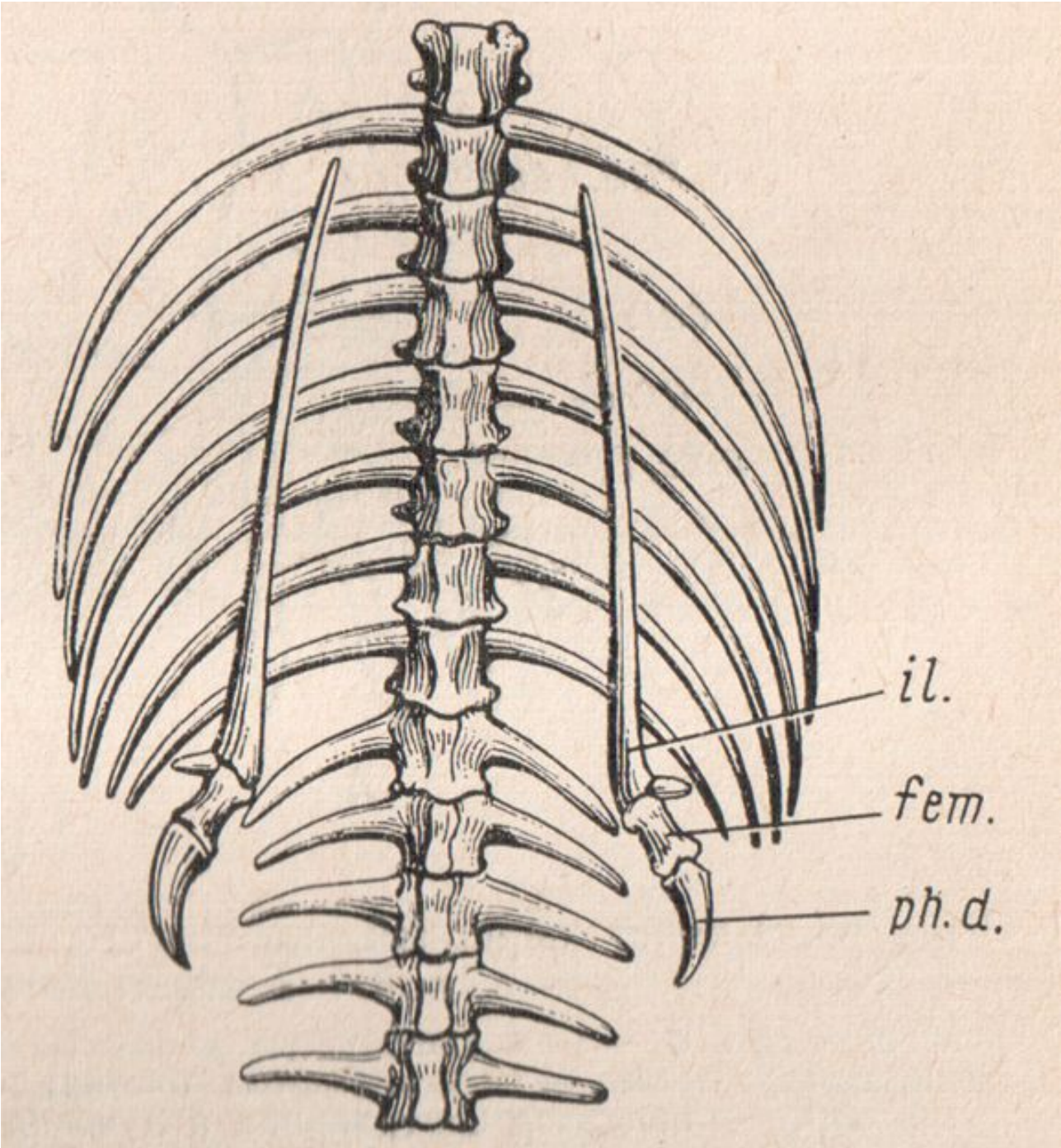
© Gary Nafis

АУТОТОМИЯ

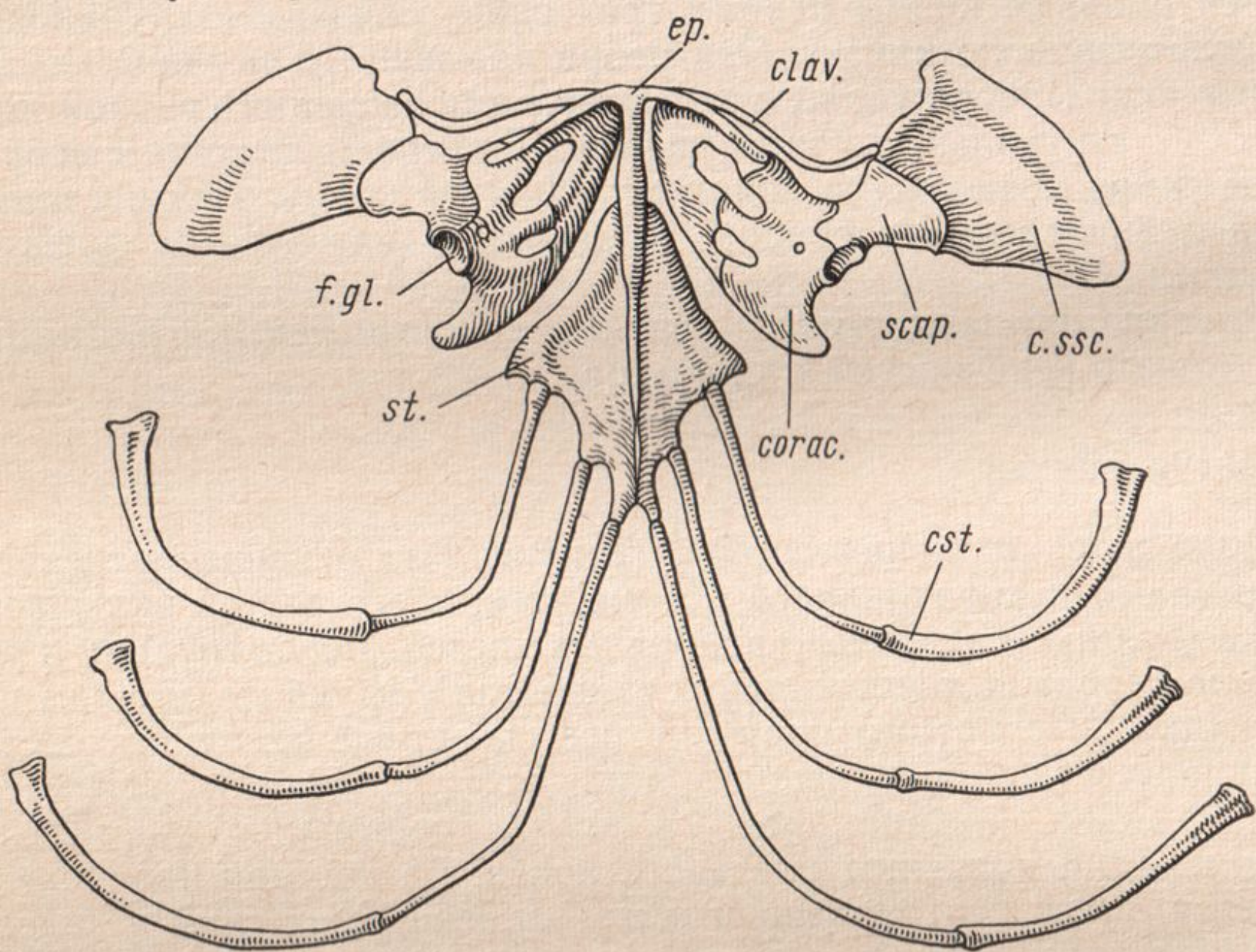


Семейство  
Voidea

Ложноногие







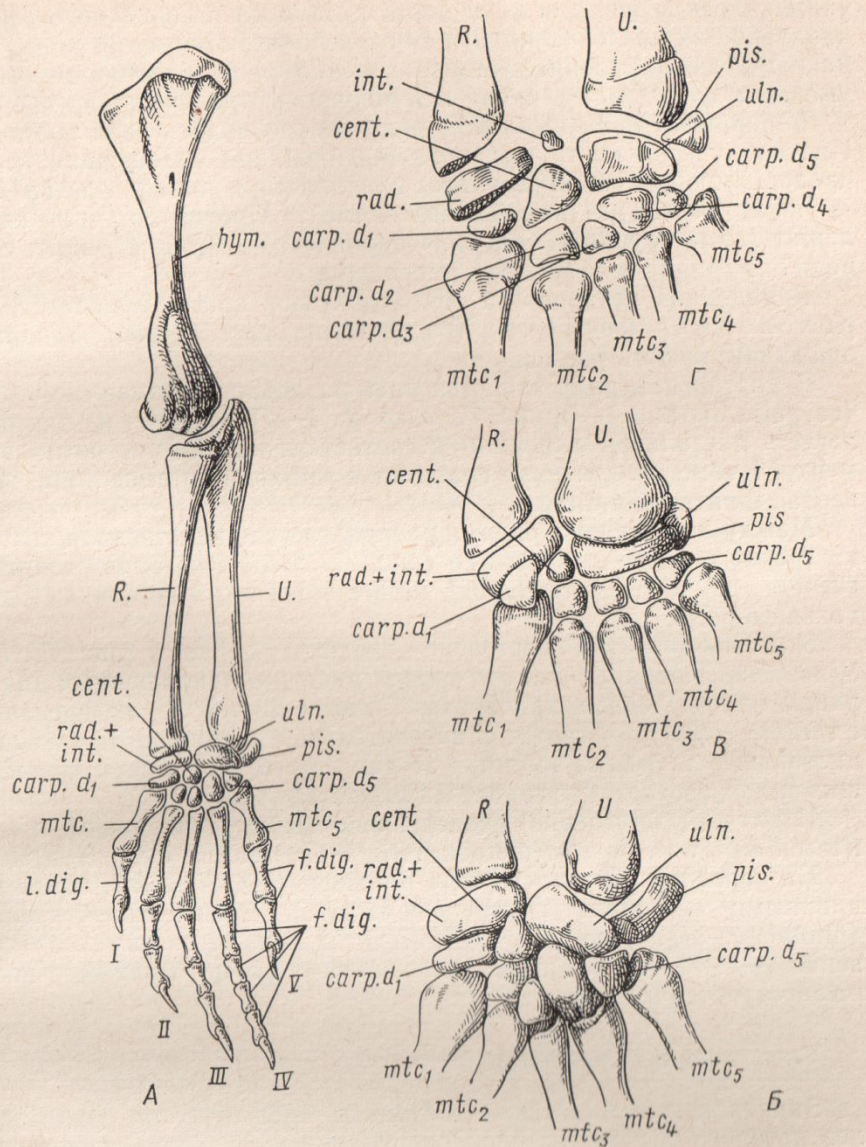


Рис. 77. Скелет передней конечности варана — *Varanus griseus* (A) и строение запястья: варана (B), кавказской агамы (B) и прыткой ящерицы (Г):  
 carp. d1 — carp. d5 — дистальные кости запястья; cent. — центральная кость; hym. — плече-

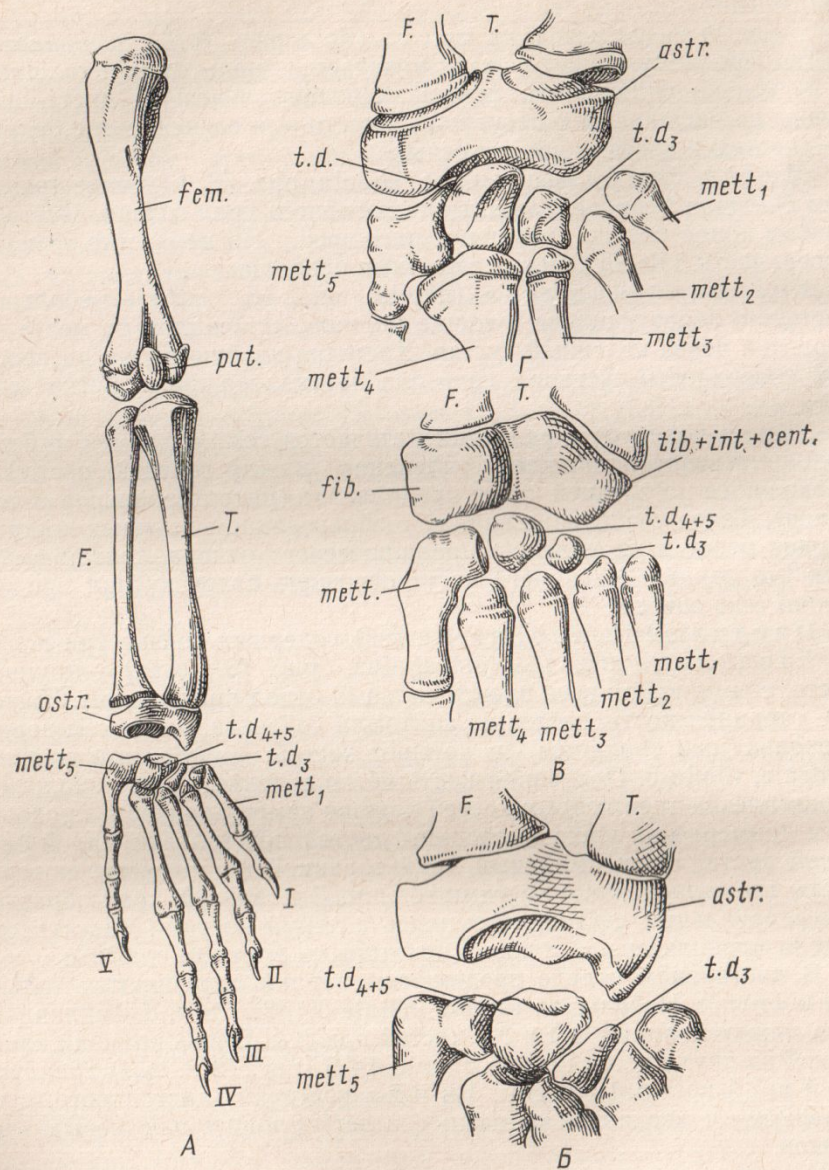
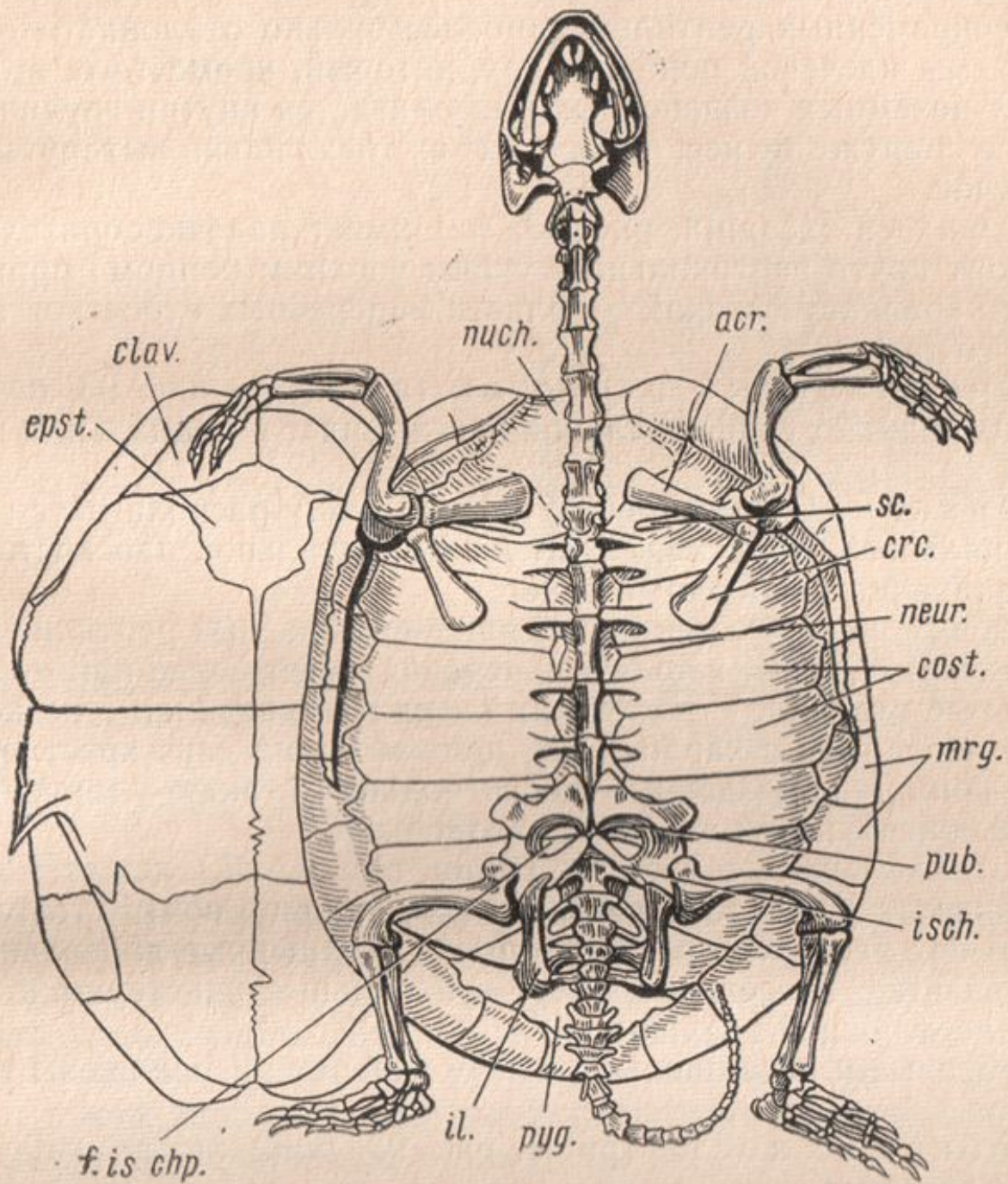
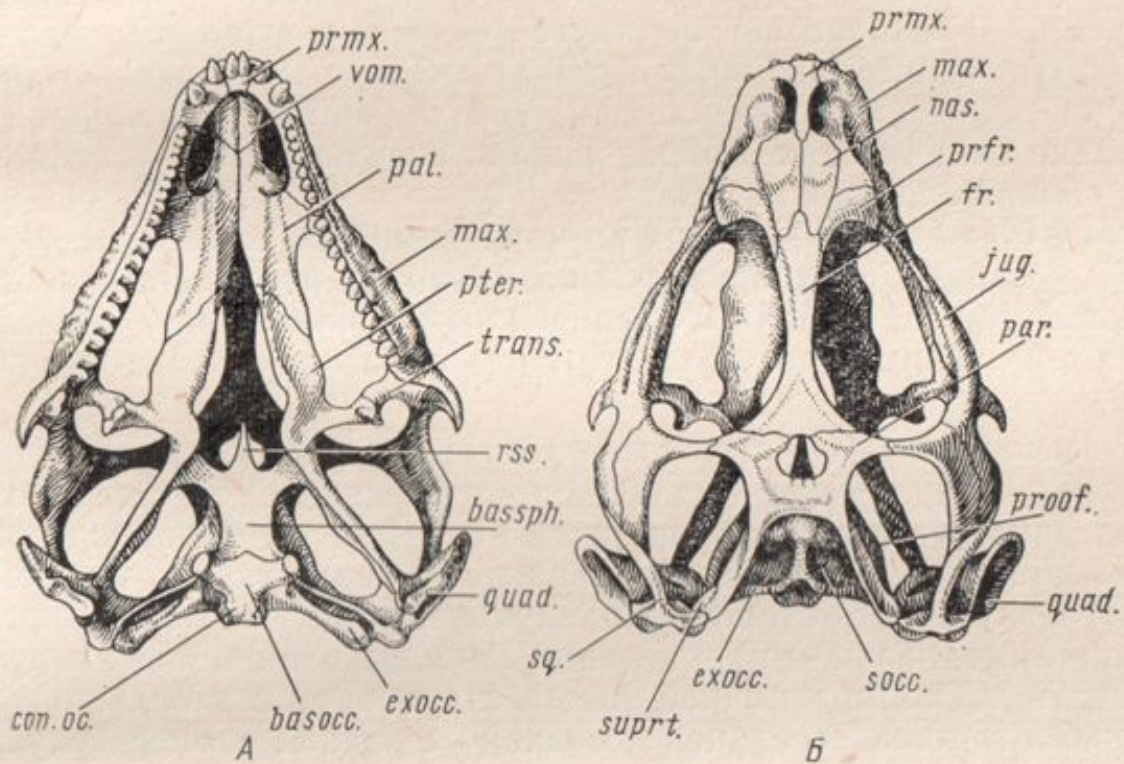


Рис. 78. Скелет задней конечности варана — *Varanus griseus* (A) и строение пред-

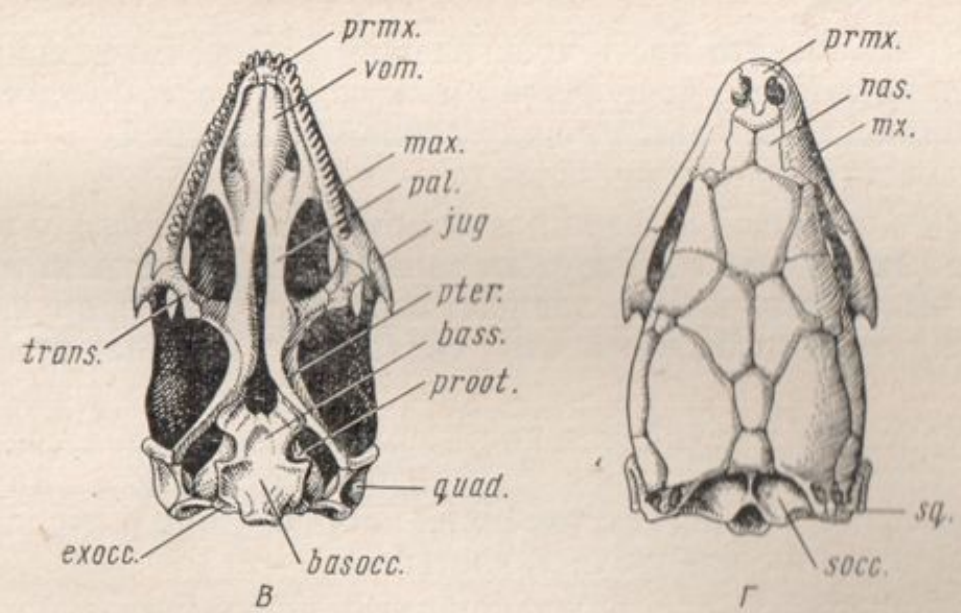
# Интертарсальный и интеркарпальный суставы



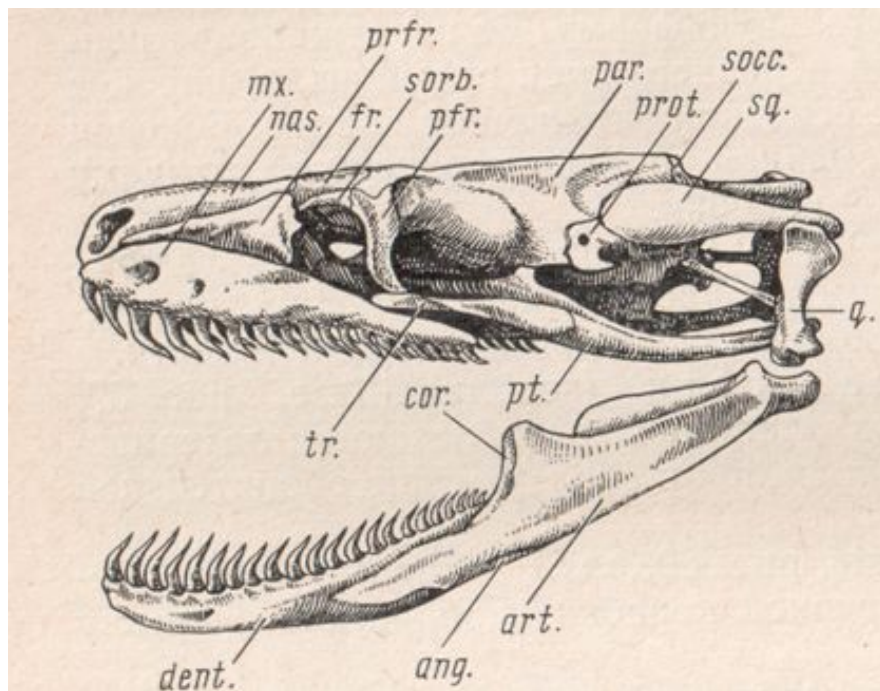


## Типы зубов

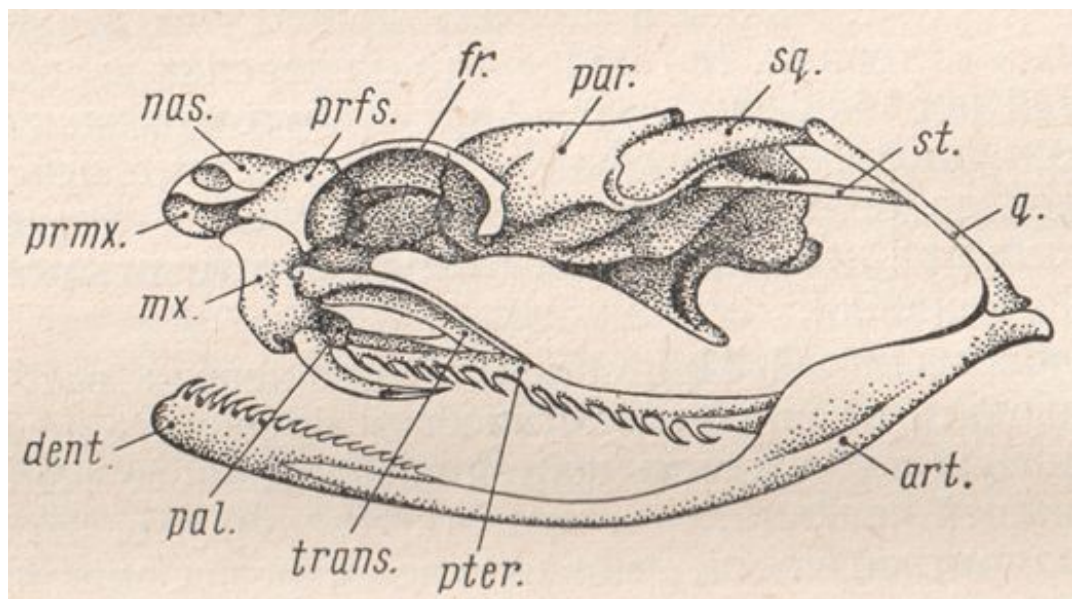
Вторичное костное небо



# Череп неядовитой змеи



# Череп ядовитой змеи



# Способы редукции крыши черепа гадов



Anapsida

Класс *Amphibia* — Амфибии

Класс *Reptilia* — Рептилии

Подкласс *Parareptilia* — Парарептилии

Подкласс *Captorhinomorpha* —  
Капториноморфы



Synapsida

Подкласс *Ophiasomorpha* —  
Офиякоморфы

Подкласс *Theromorpha* —  
Зверообразные



Euryapsida

Подкласс *Synaptosauria* —  
Синаптозавры

Подкласс *Ichthyopterygia* —  
Ихтиоптеригии



Diapsida

Подкласс *Archosauromorpha* —  
Архозавроморфы

Подкласс *Lepidosauromorpha* —  
Лепидозавроморфы