

# МЕЖДУНАРОДНАЯ ТОРГОВЛЯ: ВНЕШНЕТОРГОВЫЕ ПОКАЗАТЕЛИ

Исполнитель: Вольнова Екатерина  
Заказчик: Кульмис Дарья

# Исландия



# Сербия



# Сьерра-Леоне



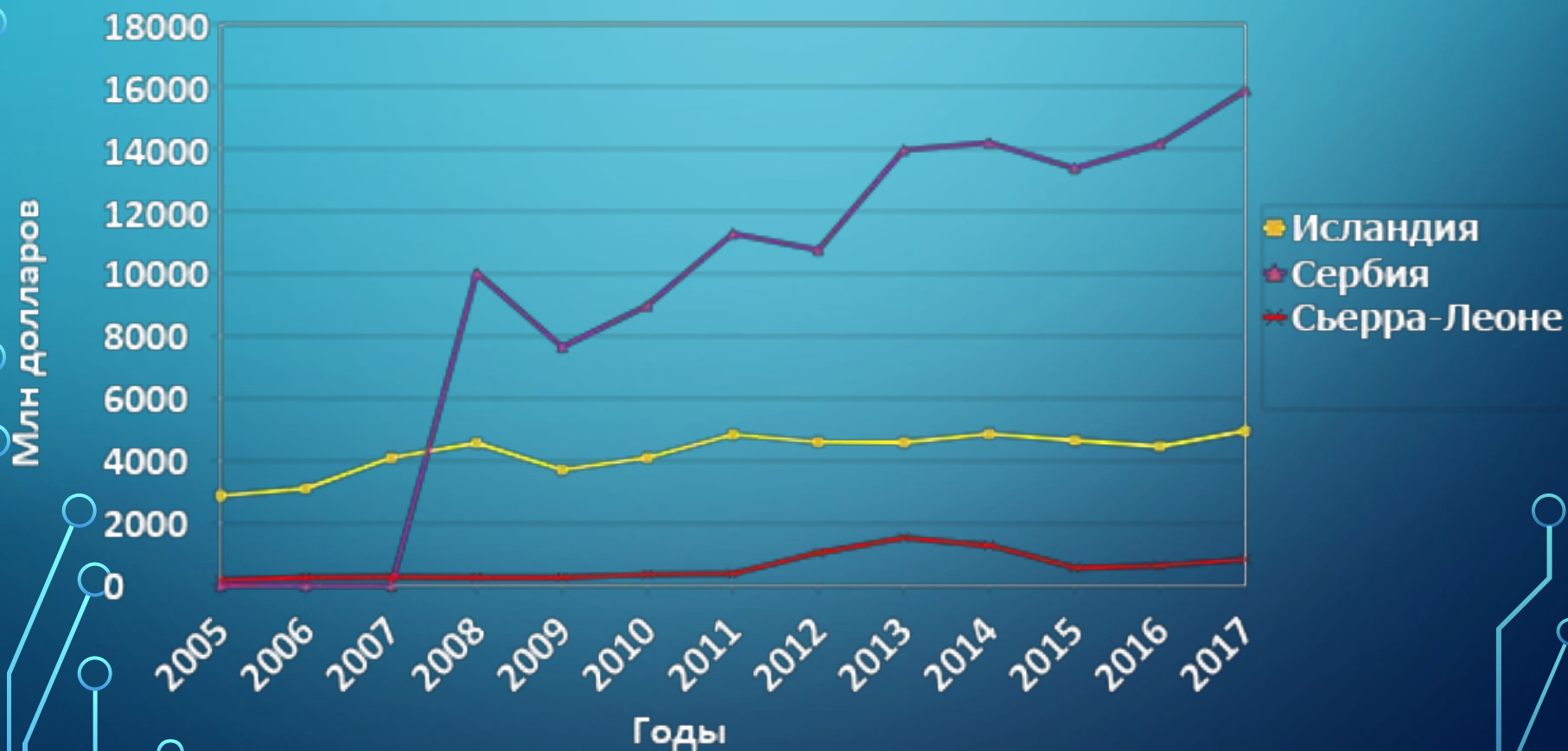


UNITED NATIONS  

---

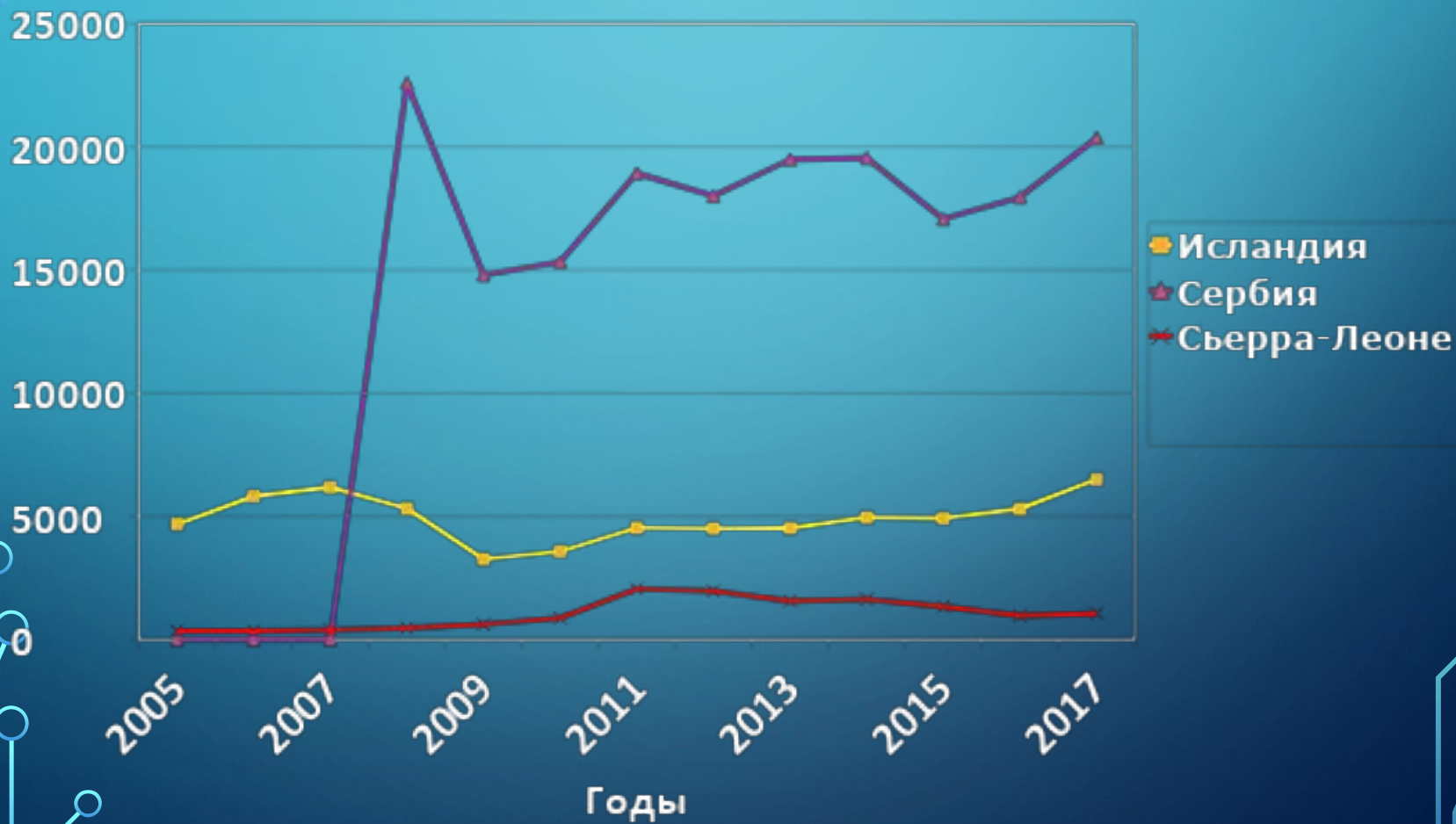
UNCTAD

# ЭКСПОРТ

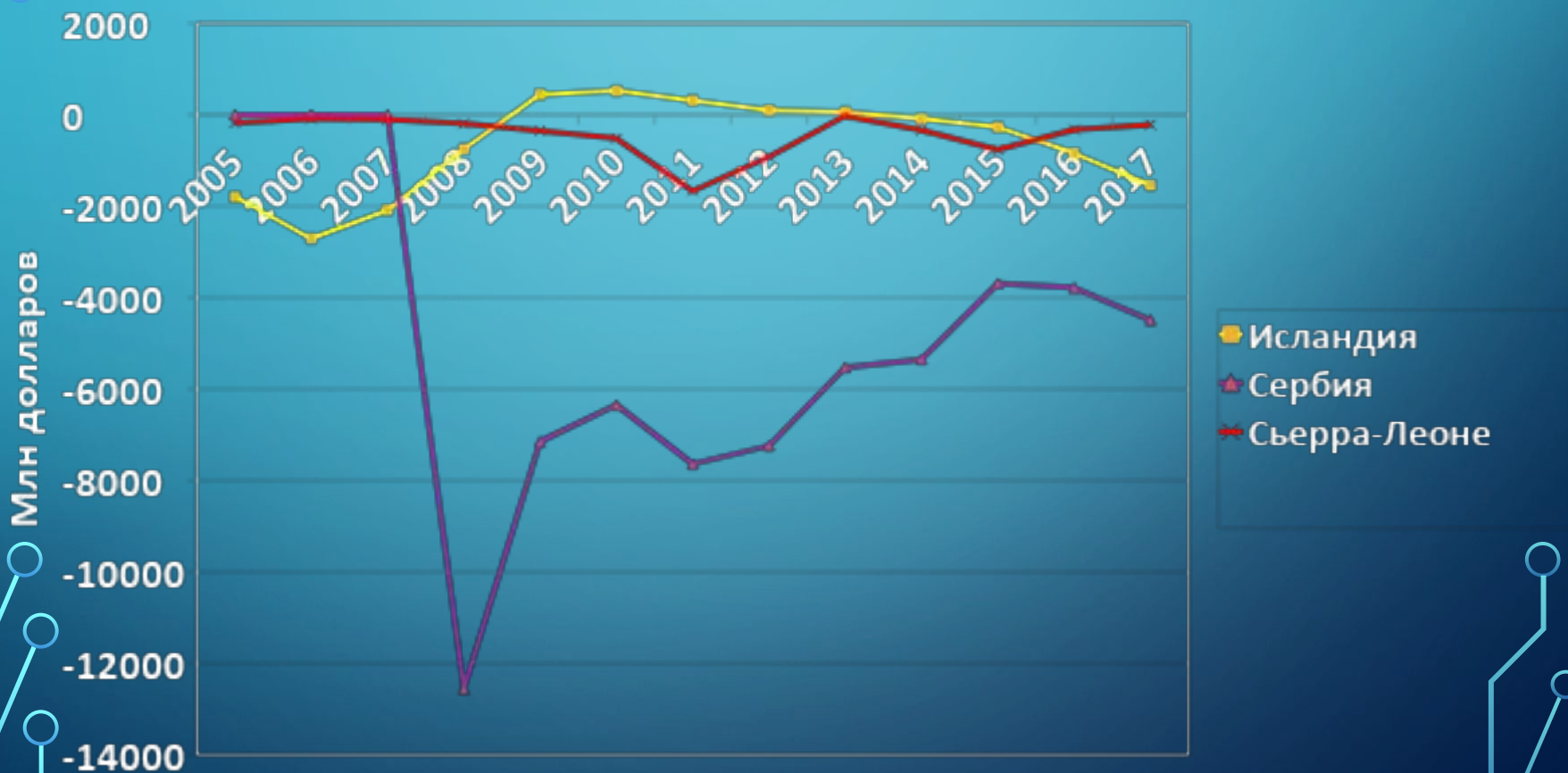


# ИМПОРТ

Млн Долларов

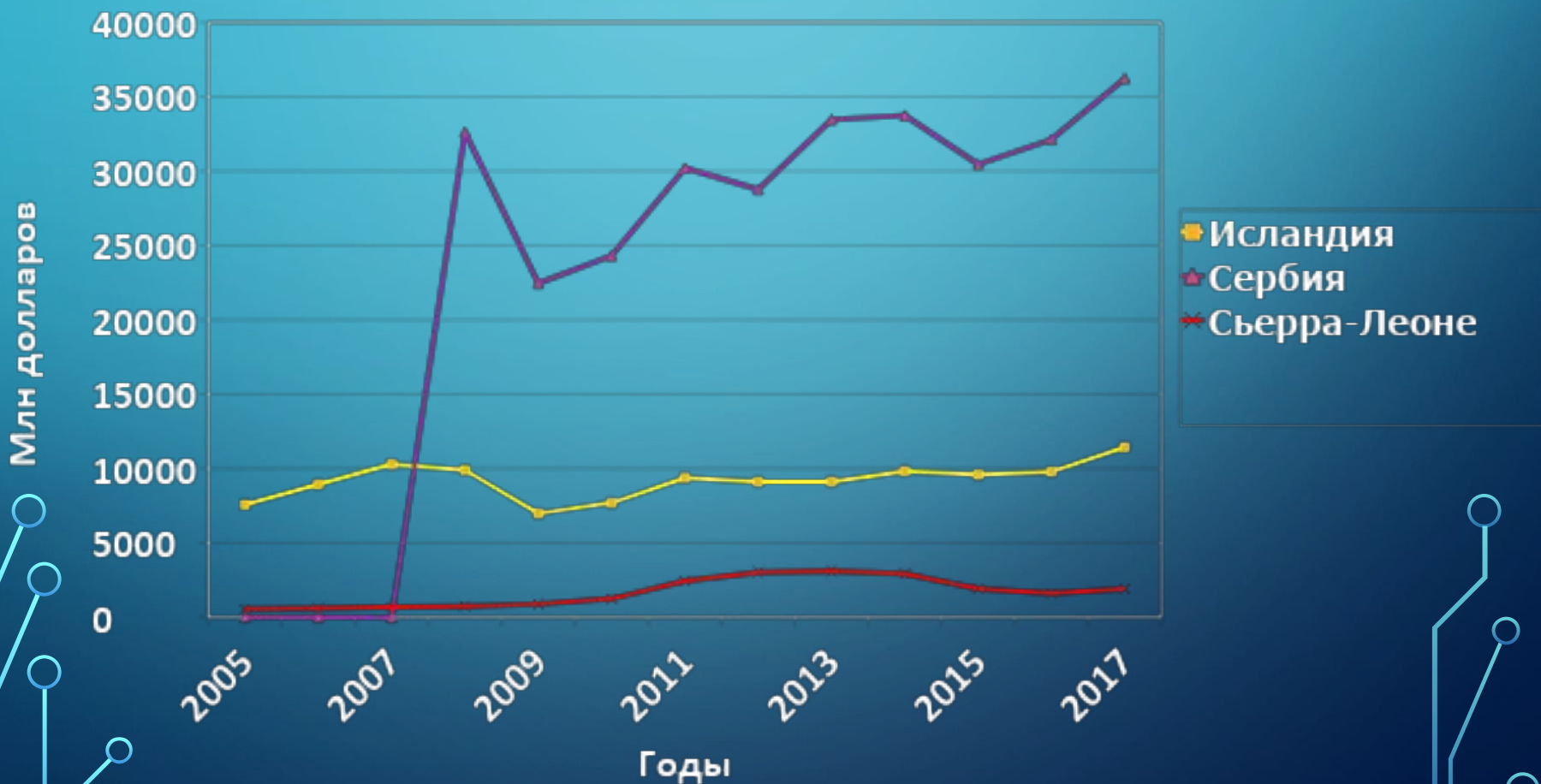


# ТОРГОВЫЙ БАЛАНС

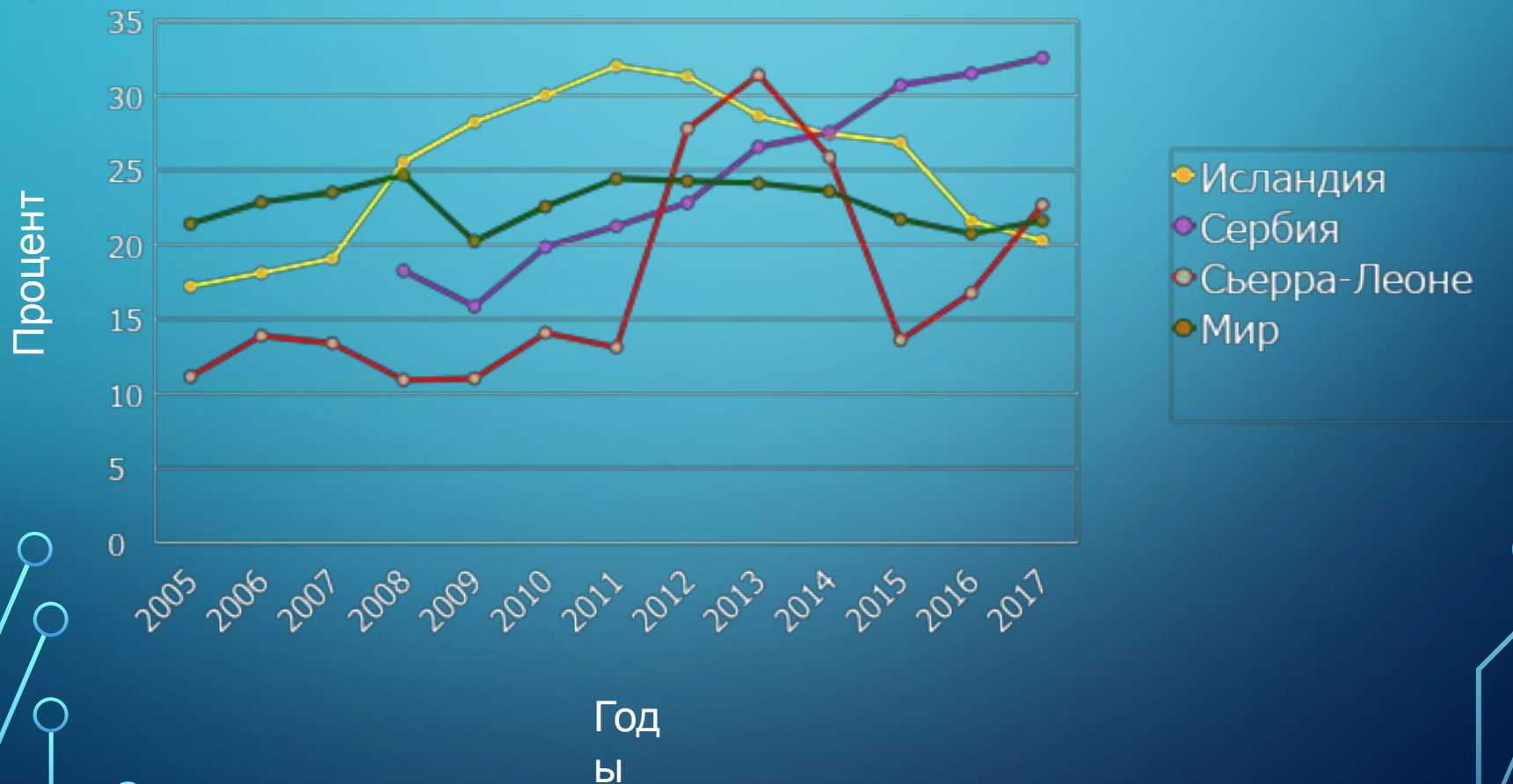




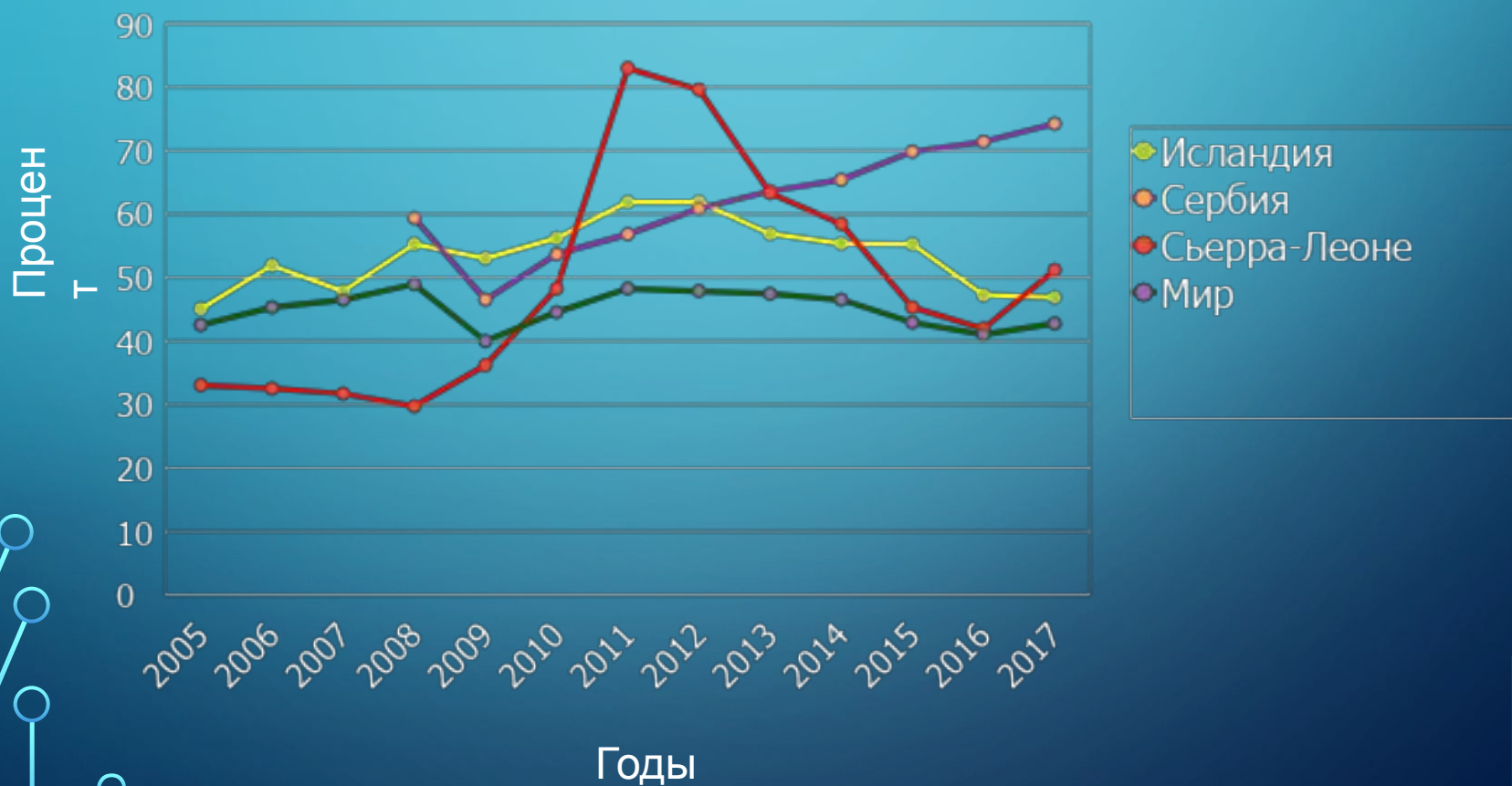
# ВНЕШНЕТОРГОВЫЙ ОБОРОТ



# ЭКСПОРТНАЯ КВОТА




# ВНЕШНЕТОРГОВАЯ КВОТА



# ВЫВОДЫ

- На каждый из представленных показателей значительное влияние оказал Мировой экономический кризис, начавшийся в 2008 году;
- В плане импорта и экспорта лидирующее положение среди выбранных стран занимает Сербия, обгоняя Исландию в среднем в 4 раза. Показатели Сьерра-Леоне несущественны;
- По данным на 2017 год сальдо торгового баланса представленных стран отрицательное и колеблется в промежутке от 400 (Сьерра-Леоне) до 4300 (Сербия) млн. долларов со знаком «-»;
- Внешнеторговый оборот Сербии превышает оборот Исландии в 3,5 раза, Сьерра-Леоне – в 14 раз;
- Значимость экспорта для экономики и уровень открытости национального хозяйства (экспортная квота) Сербии и Сьерра-Леоне за 2017 год выше среднемировой, но не говорит об «относительной открытости» их экономик, наиболее открытой считается экономика Сербии, наименее – Исландии;
- На 2017 год внешнеторговая квота Сербии (74%) превышает ВТК Исландии на 27%, Сьерра-Леоне – 23%, среднемировой показатель 31 %.

The background is a solid teal color. In the four corners, there are decorative white line-art patterns that resemble circuit traces or a stylized city grid. These patterns consist of straight lines of varying lengths and right-angle turns, ending in small white circles.

Спасибо за  
внимание!!!