



Пищевая и легкая промышленность



Пищевая

промышленность

**производит продукты
питания.**



Эта отрасль одна из старейших. Она встречается повсюду, очень тесно связана с с/х и получает от него сырье.



Многие виды сырья и готовой продукции быстро портятся, поэтому их надо размещать близко к сырью или потребителю. Часто эти районы не совпадают. Поэтому надо искать выгоду.

- ***1-я группа***

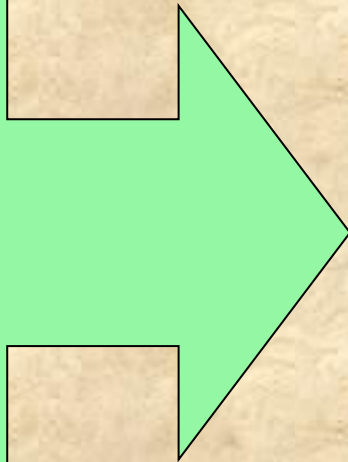
Тяготеют к районам производства с/х сырья (сырьевой фактор)

- ***2-я группа***

Тяготеют к потребителям готовой продукции, так как не выгодно перевозить

Первая группа отраслей

Маслодельная
Винодельная
Сахарная
Чайная
Рыбная
Консервная



**Размещение
у источников
сырья**

1-я группа отраслей:

Рыбная



Крупяная

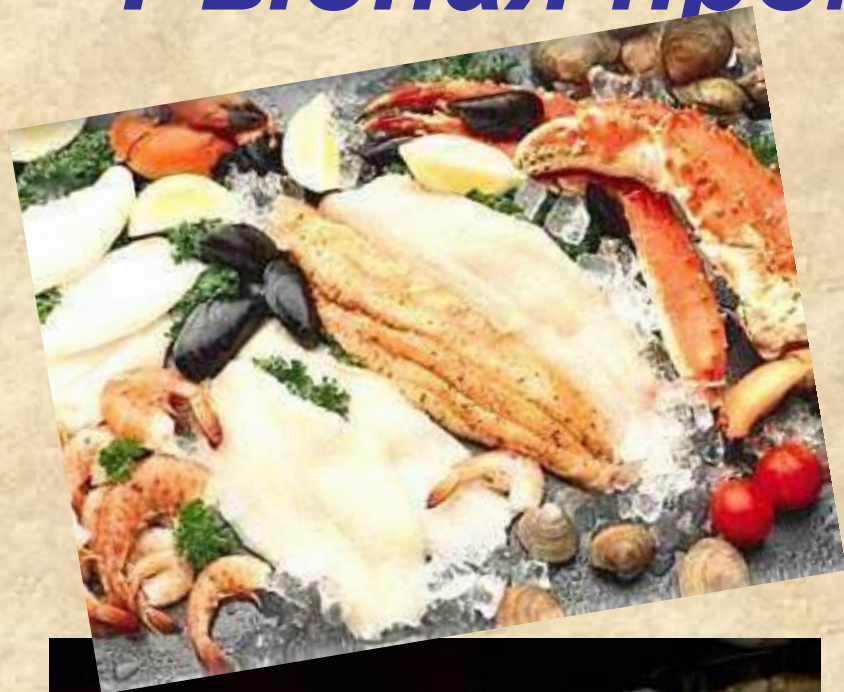


Консервная



Сахарная

Рыбная промышленность



Рыбная промышленность

- Включает в себя добычу рыбы, морепродуктов, морского зверя и их переработку.

90% рыбы вылавливается в море

(70% дает Тихий океан)

10% - в реках и озерах



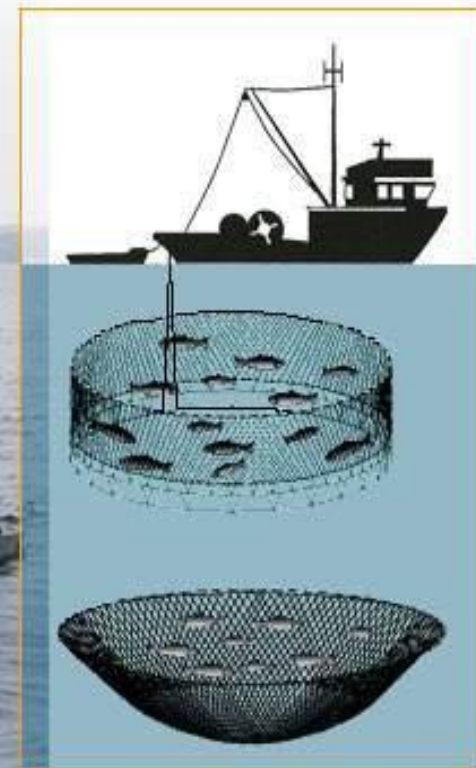
Траулеры

Это промысловое судно, предназначенное для лова тралом рыбы и нерыбных объектов и их первичной обработки. **Траулеры** оснащаются холодильными установками для заморозки и сохранения продукции в трюмах.



Сейнеры

Это рыбопромышленное судно для лова рыбы
кошельковым неводом.





траулер

Б.Е. 2007.



сейнер



СЕВЕРНИЙ СКАН

Вторая группа отраслей

Размещение у
потребителя

The diagram consists of a light blue scroll on the left with the text 'Размещение у потребителя'. A large light blue arrow points from a list of industries on the right towards the scroll. The industries listed are: Хлебопекарная, Макаaronная, Кондитерская, and Пивоваренная.

Хлебопекарная
Макаaronная
Кондитерская
Пивоваренная

2-я группа отраслей:

Чаеразвесочная



Макаронная

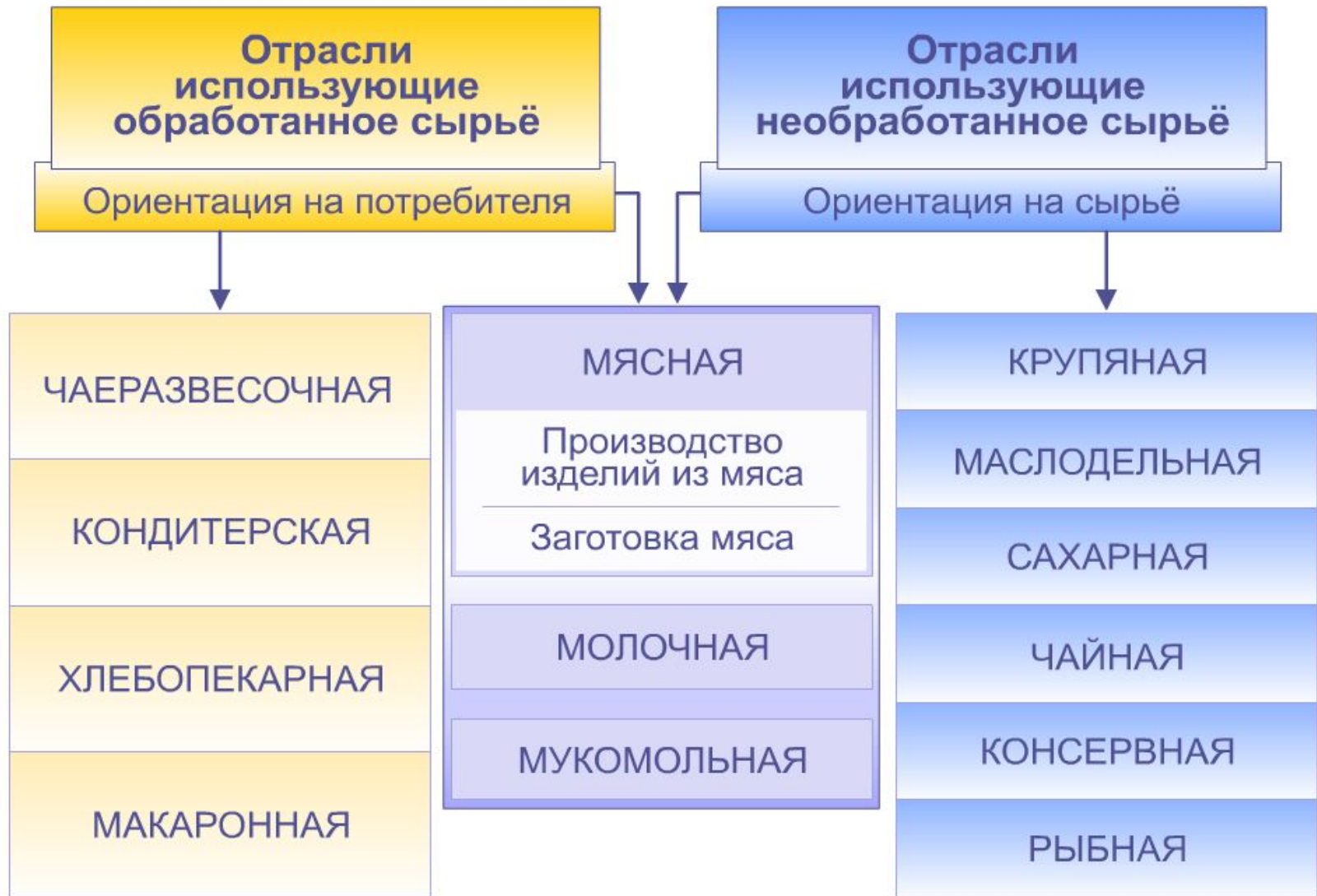


Хлебопекарная



Кондитерская





Факторы размещения пищевой промышленности.

**мясная
молочная
мукомольная**



**ориентация на
сырье**



**ориентация на
потребителя**

Лидеры по производству продуктов питания

- Центральный район – 22%
- Уральский – 11%
- Поволжский
- Северо-Кавказский

Какие предприятия пищевой
промышленности г. Красноярска
вы можете назвать?

Легкая промышленность объединяет группу отраслей, обеспечивающих население тканями, одеждой, обувью и другими предметами потребления

• **Состав:**

текстильная

обувная

швейная

меховая

кожевенная

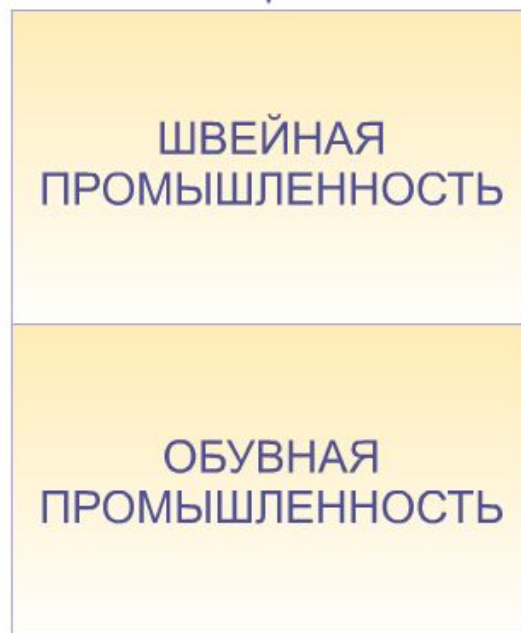
- Особенности лёгкой промышленности:

- 1) Ее продукция влияет на уровень жизни людей, а также используется в химической (шины), машиностроительной, авиакосмической промышленности.
- 2) Это трудоемкая отрасль, в ней занято много женщин (75%).
- 3) Размеры предприятий невелики, так как надо мало воды и энергии.

ЛЁГКАЯ ПРОМЫШЛЕННОСТЬ

Ориентация на потребителя

Ориентация на сырьё



Структура лёгкой промышленности.

Текстильная промышленность

- Является основной.
- Она работает на с/х и химическом сырье.





Растение



Хлопок-сырец



Прядение



Хлопок

Ткань



Ткачество

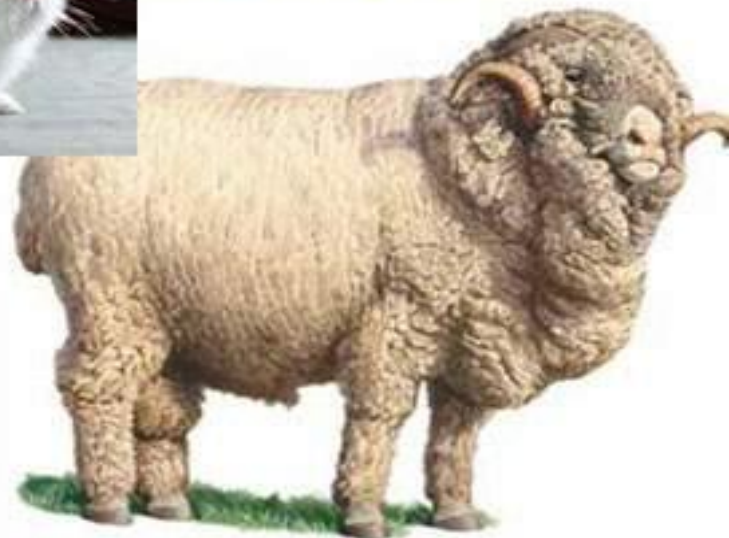


Пряжа



***Технологический цикл х/б
промышленности***

**Сырьё-волокно-
пряжа-суровье-
отделка-готова ткань**



Основные центры текстильной промышленности

- Хлопчатобумажные ткани

Центральный район(83%) – Ивановская, Владимирская, Московская обл.

- Льняные ткани

Центральный район (Владимирская, Ивановская, Костромская, Ярославская обл.)

Северный (Вологодская обл. – производит кружева)

Северо-Западный (Псковская обл.)

- Шерстяные ткани

Центральный район (Московская, Брянская, Ивановская)

Поволжский (Ульяновская, Пензенская)

Профессии в легкой и пищевой промышленности

- Швея
- Вышивальщица
- Вязальщица
- Текстильщик
- Ткач
- Прядильщик
- Закройщик
- Обувщик
- Красильщик
- Модельер
- Кондитер
- Пекарь
- Наладчик оборудования
- Биотехнолог
- Тестомес
- Печник
- Упаковщик
- Раскатчица

Домашнее задание

§30

Сделать презентацию

о любой отрасли

пищевой или легкой

промышленности на свой выбор