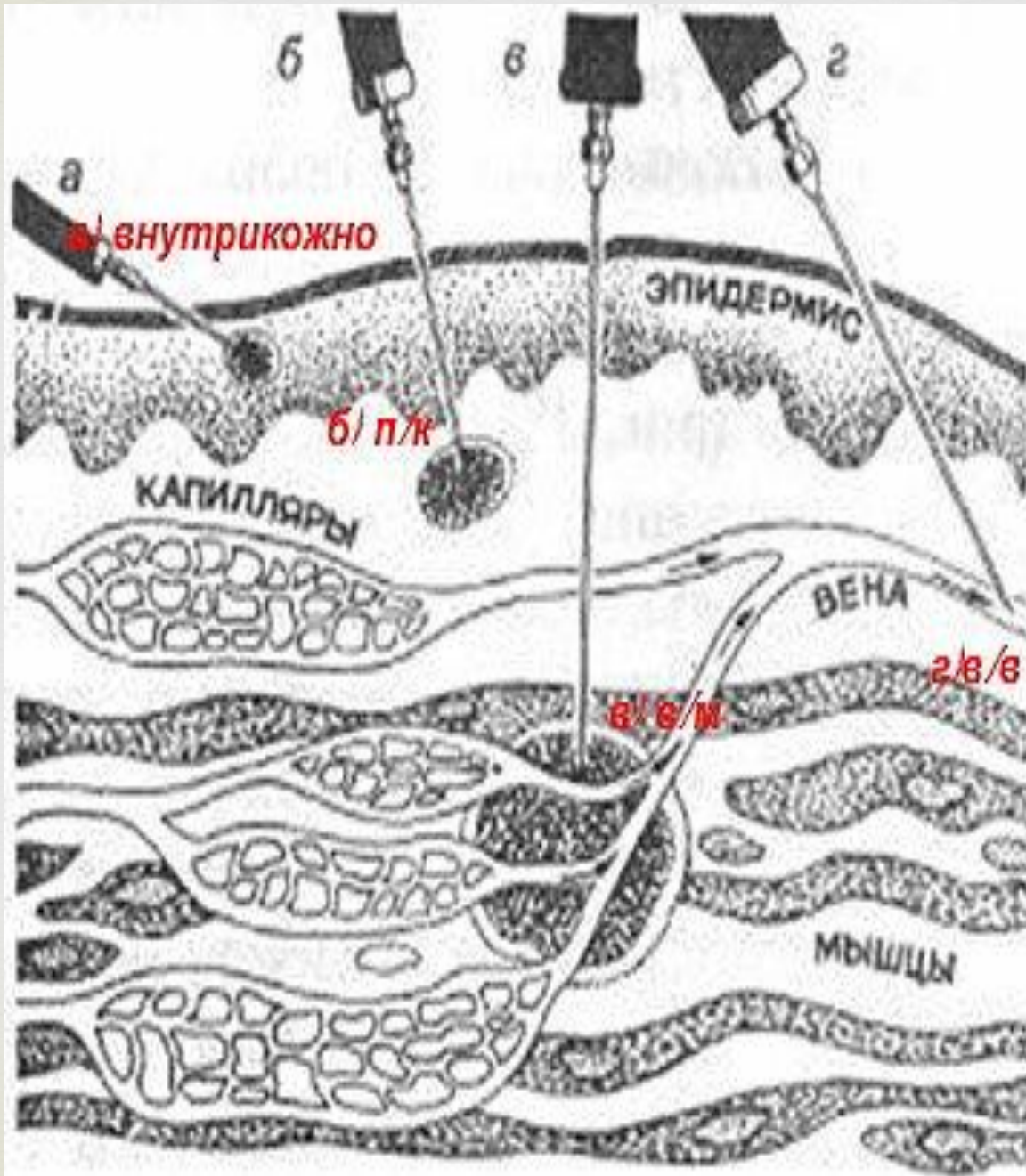


Презентация по дисциплине:
Внутренние незаразные болезни
на тему : «Введение
лекарственных веществ под
кожу, внутривенно и
внутримышечно»



Выполнила: студентка 4 курса
ФВМ 8 группы
Киселева Анастасия Андреевна



Инъекции и вливания — введение в организм жидких лекарственных форм парентерально, т. е. минуя пищеварительный тракт. В ветеринарной практике наиболее широко распространены внутривенные, внутримышечные и

Подкожные инъекции



Лошадям и крупному рогатому скоту подкожные инъекции проводят в среднюю треть шеи, выше яремного желоба, за лопаткой и в области подгрудка. Так же, коровам делают в хвостовую складку



Мелкому рогатому скоту - во внутреннюю поверхность бедра, в области шеи и лопаток, в хвостовую складку



СВИНЬЯМ - в
часть шеи,
прилегающую
к основанию
уха, поросятам -
во внутреннюю
поверхность
бедр

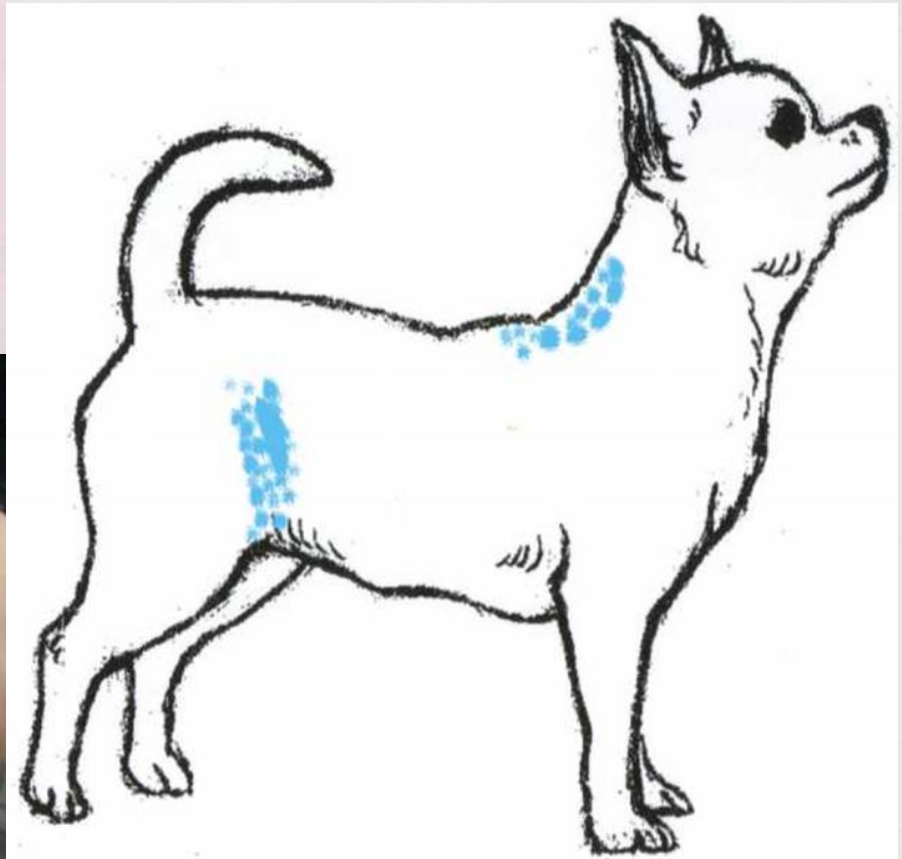


Места для подкожного введения
препаратов кошке

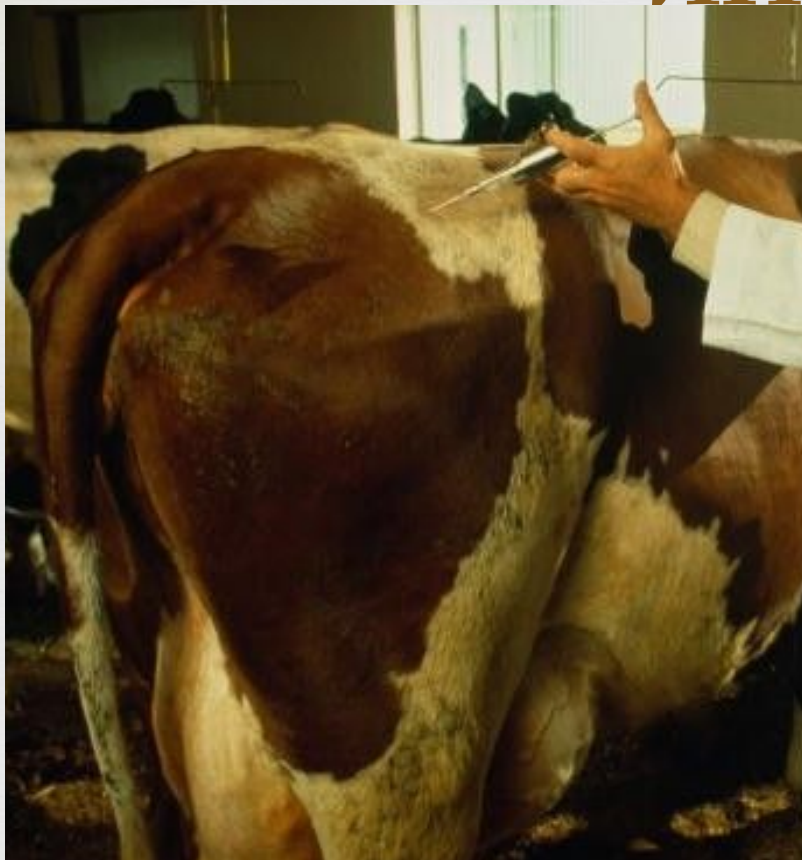


Собакам и кошкам
– в область холки,
во внутреннюю
поверхность
бедра, под
коленную складку.





Внутримышечные инъекции.



Ср. ягодичная
м.

Полусухожильная
м.

трицепс

Вентральная
зубчатая
м.

У крупных животных внутримышечные инъекции делают в заднебедренную группу мышц, ягодичные мышцы, в трехглавую мышцу плеча



Поверхностная грудная



треугольная зубчатая вентральная
трапецевидная
плечеголовная
пластыревидная



полусухожильная

- 1.Заднебедренные
- 2.Ягодичные
- 3.Грудные
- 4.Трицепсы
- 5.Шейные
мышцы

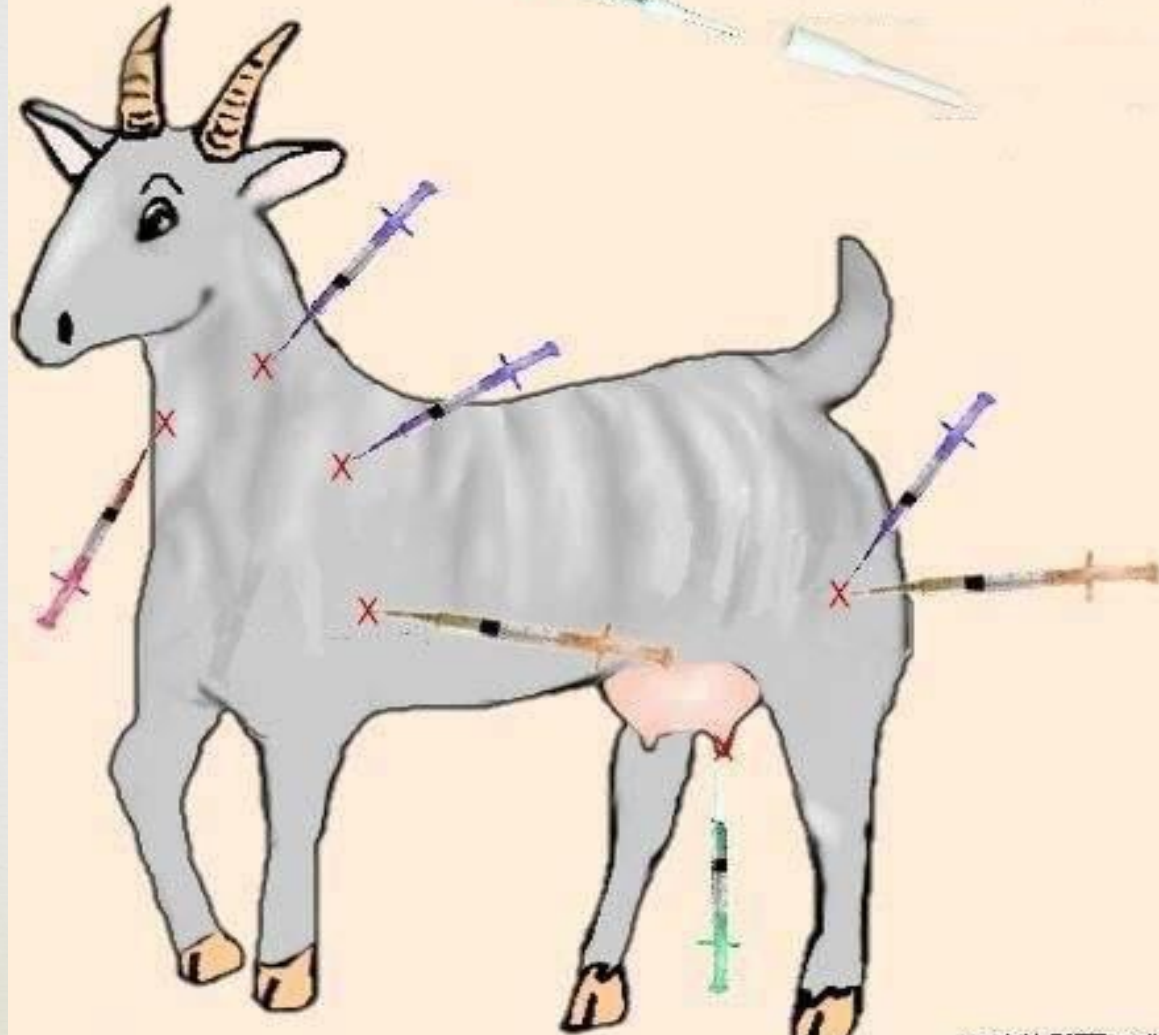
ВНУТРИМЫШЕЧНОЕ

ПОДКОЖНОЕ

ВНУТРИВЕННО

ИНТРАМАММАРНО

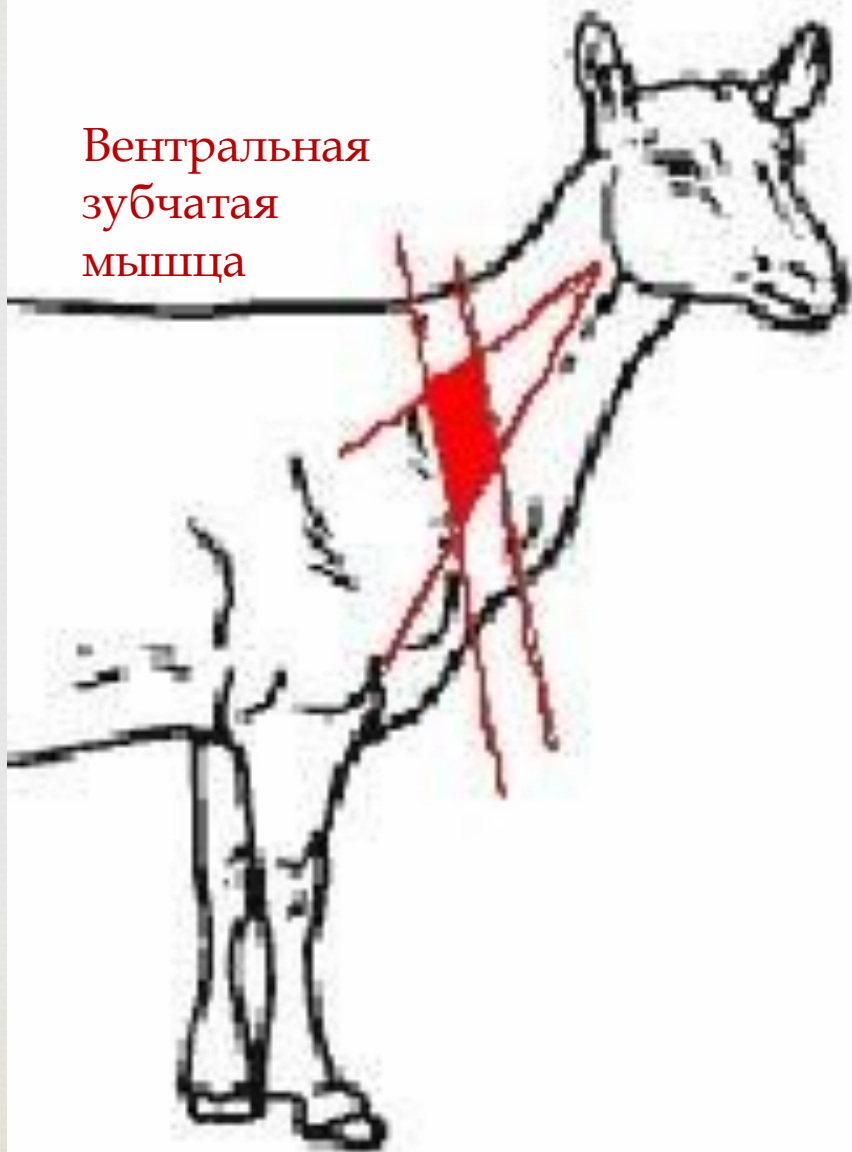
Е

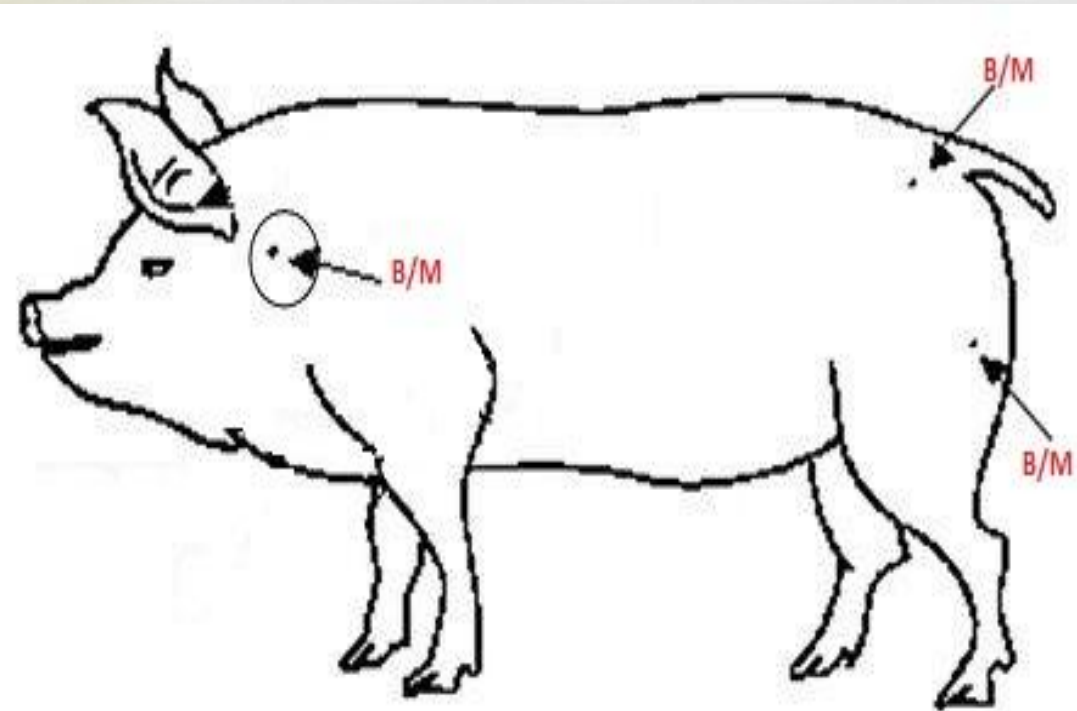


Мелкому рогатому скоту

внутримышечные инъекции делают в заднебедренную группу мышц, трехглавую плеча и в области шеи.

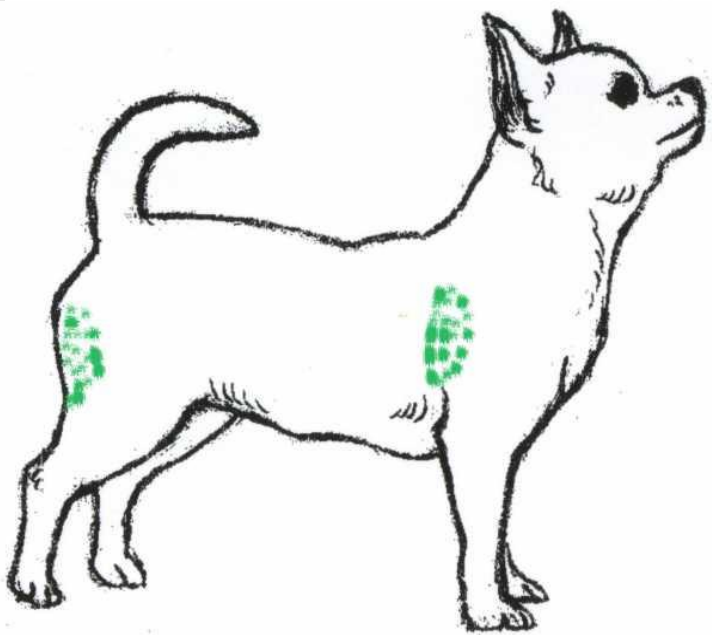
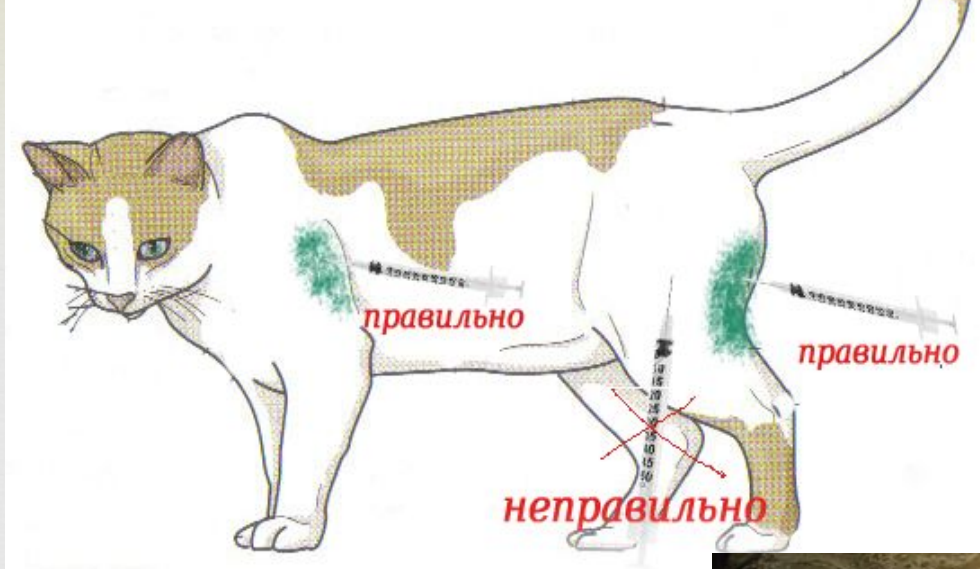
Вентральная
зубчатая
мышца





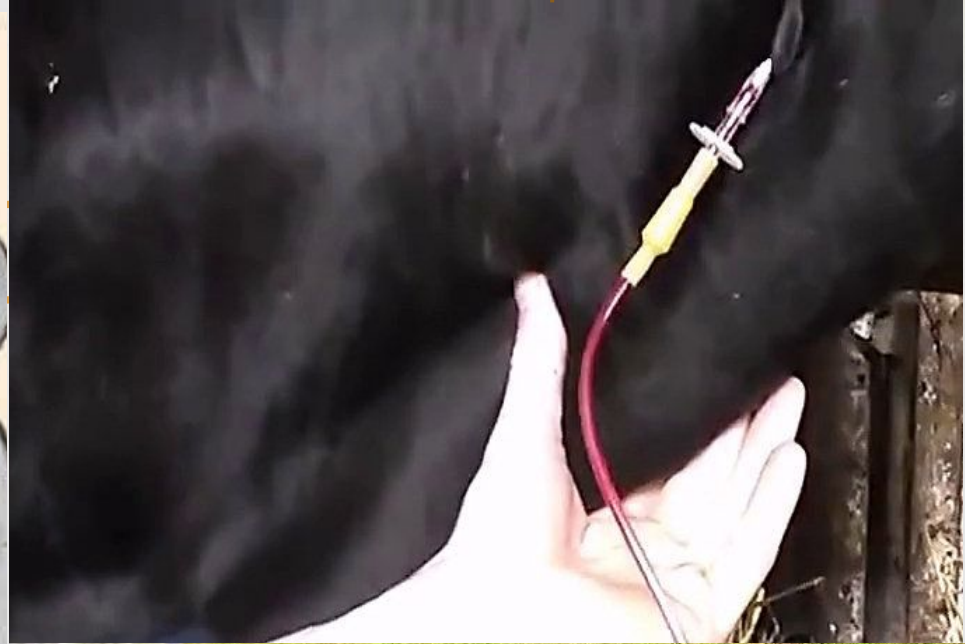
Свиньям внутримышечные инъекции делают в основном в область шеи у основания ушной раковины, и редко в ягодичные мышцы, трехглавую мышцу плеча (чаще поросятам)





Собакам и кошкам — в заднебедренную группу мышц и трехглавую мышцу плеча.

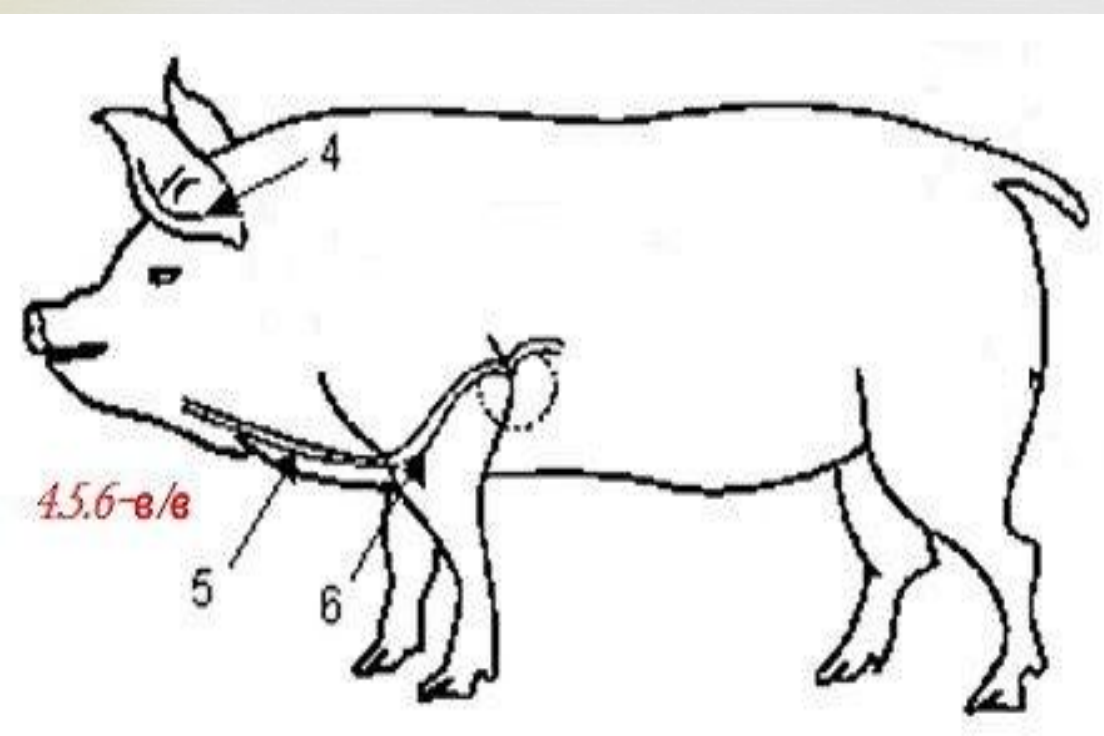
Внутривенные инъекции



КРС, мрс внутривенные вливания осуществляют через яремную и подкожную вену живота.



Лошадям только через яремную вену



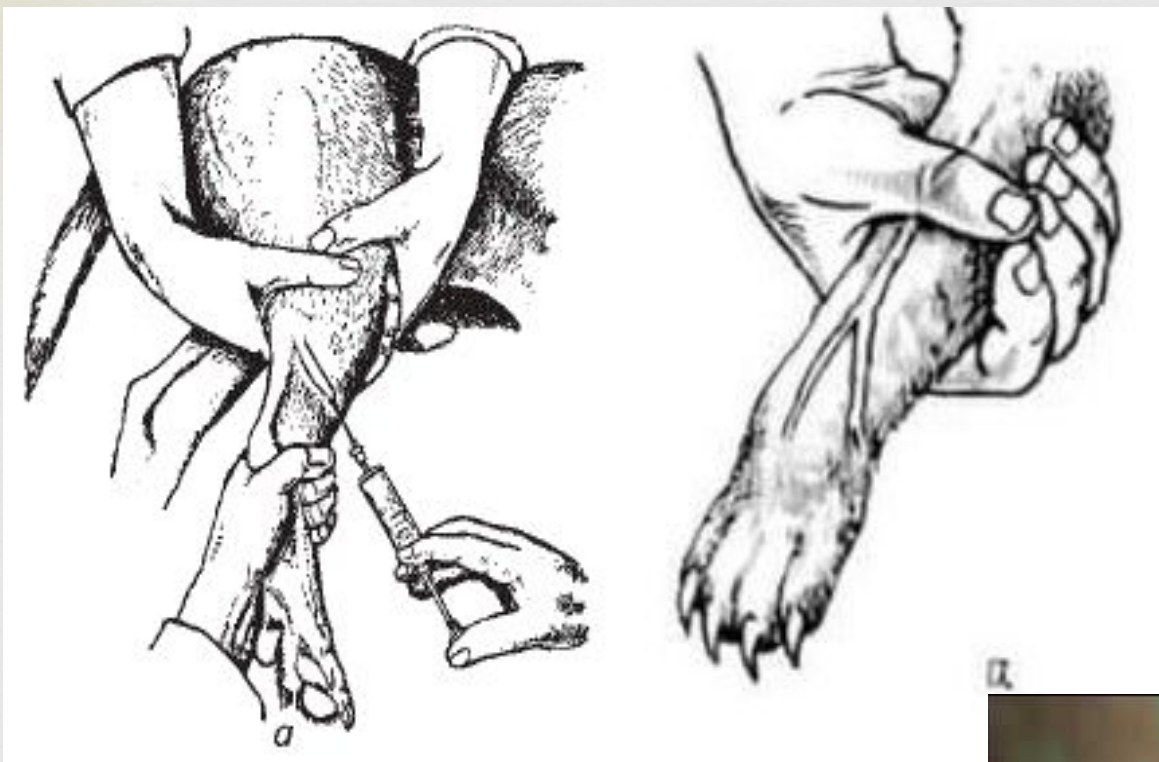
4. Область ушной вены для внутривенного (ВВ) введения

5. Область яремной вены для внутривенного (ВВ) введения

6. Область верхней полую вены для внутривенного (ВВ) введения



Внутривенное введение свињям делается в основном в большую ушную вену и редко в яремную и переднюю полую вену.



Собакам и кошкам —
через плюсневую
дорсальную латеральную
вену и подкожную вену
предплечья.



Спасибо за внимание!

