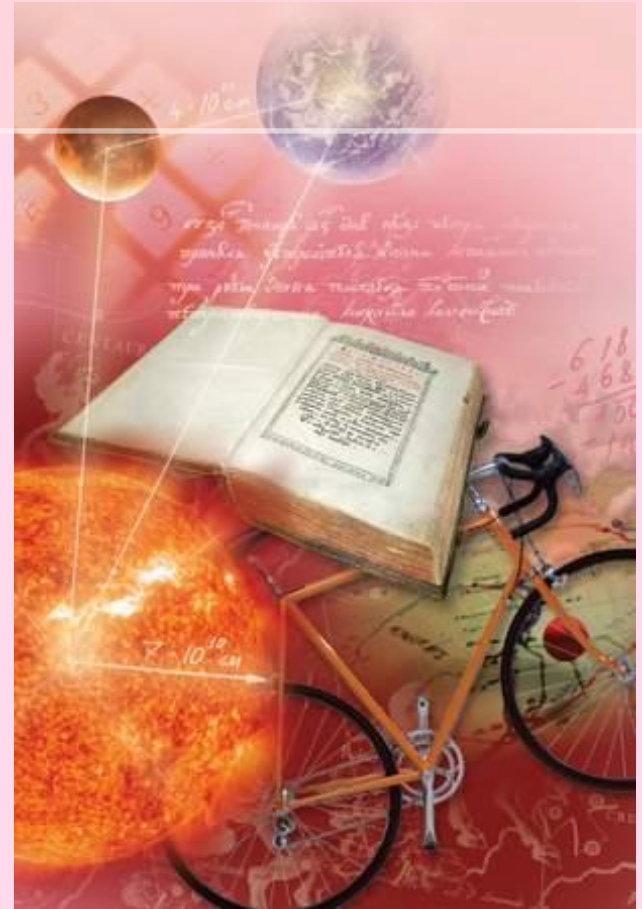


08.10.21

ДЕЙСТВИЯ С НАТУРАЛЬНЫМИ ЧИСЛАМИ

ПРИКИДКА И ОЦЕНКА.



Метапредмет – Знание и информация

Главное слово на уроке

На дорогу от посёлка до города на легковой машине требуется 48 л бензина. Устно прикиньте, хватит ли для поездки в город и обратно 100 л бензина?



Чем мы будем заниматься сегодня?

Нам поможет «Поле

					д			
--	--	--	--	--	---	--	--	--



**ПЕТАРДЬ
ЗАДАЧНИК**

3: №38(б)



Устно придумайте правило,
проверь

№ 38 Придумайте правило, по которому строится данная последовательность чисел, и восстановите три следующих и три предыдущих числа:

б) ... ; 45; 40; 35; ...;

следующие 30; 25; 20;

предыдущи 60; 55; 50

е



**ТЕТРАДЬ
ЗАДАЧНИК**



Решите задачу

3: №45

№ 45

В начале пути спидометр автомобиля

а) показывал 28639 км. Определите, каким будет показание спидометра через 834 км.

решение

$28639 + 834 = 29473$ (км) **ответ: 29473**
км.

Обсуждаем (с продвинутыми) ...Подумай, реши, проверь с помощью подсказок.

5

УЧЕБНИК



Найдите:

№ 125(а)

а) Сумму наибольшего четырехзначного числа и наибольшего пятизначного числа.

наибольшее четырехзначное
число

9999

наибольшее пятизначное число

99999

разность чисел

109998



УЧЕБНИК

: № 128аб



Представьте число 2125:

а) в виде суммы двух четырехзначных чисел;

например $1000 + 1125;$

б) в виде суммы трех трехзначных чисел.

например $600 + 800 + 725;$

Как вы подбирали числа?



**ПЕТРАДЬ
ЗАДАЧНИК**



Решите задачу:

3: №46(а)

От Москвы до Новгорода по шоссе 520 км, а от Новгорода до Санкт-Петербурга на 310 км меньше. Сколько километров от Москвы до Санкт-Петербурга?

решение

1) $520 - 310 = 210(\text{км})$

2) $520 + 210 = 730(\text{км})$

Ответ: 730 км.

5

УЧЕБНИК

: № 134



Саша прыгнул в длину на 3 м 18 см. Это на 15 см хуже результата Руслана и на 25 см лучше результата Пети. Какие результаты в прыжках в длину показали Руслан и Петя?

Руслан

$$318 \text{ см} + 15 \text{ см} = 333 \text{ см} = 3 \text{ м } 33$$

см;

Петя

$$318 \text{ см} - 25 \text{ см} = 293 \text{ см} = 2 \text{ м } 93$$

см;



5

УЧЕБНИК

: № 135(а)



Поезд отходит от станции в 7 ч 27 мин и идет до конечной станции 1 ч 55 мин. Когда он прибывает на конечную станцию?

решение

$$7 \text{ ч } 27 \text{ мин} + 1 \text{ ч } 55 \text{ мин} = 8 \text{ ч } 82 \text{ мин} = 9 \text{ ч } 22$$

мин
Ответ: 9 ч 22

мин

Решаем задачи (с продвинутыми)

5

УЧЕБНИК

: № 135(б)



По расписанию поезд прибывает на станцию в 9 ч 15 мин утра. Он находится в пути 7 ч 20 мин. В какое время он отходит от станции отправления?

Время
прибытия

$$9 \text{ ч } 15 \text{ мин} = 540 \text{ мин} + 15 \text{ мин} = 555 \text{ мин}$$

Время в пути

$$7 \text{ ч } 20 \text{ мин} = 420 \text{ мин} + 20 \text{ мин} = 440 \text{ мин}$$

Время
отхода

$$555 \text{ мин} - 440 \text{ мин} = 115 \text{ мин} = 1 \text{ ч } 55 \text{ мин}$$

Мин
Ответ: 1 ч 55
мин

5

УЧЕБНИК

: № 136



В трамвае ехало 225 пассажиров. На первой остановке вышло 37 пассажиров и вошло 45 пассажиров, на второй вышло 85 пассажиров и вошло 32 пассажира. Сколько пассажиров стало в трамвае после второй остановки?

**Первая
остановка**

$$225 - 37 = 188$$

$$188 + 45 = 233$$

**Вторая
остановка**

$$233 - 85 = 148$$

$$148 + 32 = 180$$

Ответ: 180 п.

Находим сумму и разность



ПРИКИДКА И ОЦЕНКА



Работа с учебником 45

В практической жизни часто требуется выполнить не точные вычисления, а приближенные, например, если нужно «прикинуть», во что обойдется та или иная покупка.

В таких случаях числа заменяют близкими «круглыми» числами так, чтобы было удобно считать устно.



1490



199
р



Прикидка и оценка

5

УЧЕБНИК

: № 130вд



Найдите приближенное значение суммы, округлив слагаемые до старшего разряда.

Образец: а) $284 + 634 \approx 300 + 600 = 900$.

в) $1945 + 726$;

?

$1945 + 726 \approx 2000 + 700 = 2700$

д) $705 + 516 + 101$;

?

$705 + 516 + 101 \approx 700 + 500 + 100 = 1300$



Прикидка и оценка

5

УЧЕБНИК

: № 131аг



Пользуясь оценкой, сравните значение каждой суммы с данным числом:

Образец: сравните сумму $375 + 197$ с числом 600.

$375 + 197 < 400 + 200 = 600$, значит, $375 + 197 < 600$.



а) $289 + 655$ и 1000;

? $289 + 655 < 300 + 700 = 1000$, значит, $289 + 655 < 1000$.

г) $38 + 57 + 49$ и 150;

? $38 + 57 + 49 < 40 + 60 + 50 = 150$, значит, $38 + 57 + 49 < 150$.



**ТЕТРАДЬ
ЗАДАЧНИК**

3: №43



Книгохранилище библиотеки занимает три комнаты. В одной комнате 8225 книг, в другой – 12918, в третьей – 13673. Сколько примерно тысяч книг находится в книгохранилище?

1) 10 тыс.
неверно

2) 340 тыс.
неверно

3) 33 тыс.
неверно

4) 35
верно

1

2

3

4

решение

$$8225 + 12918 + 13673 \approx 8000 + 13000 + 14000 = 35000$$