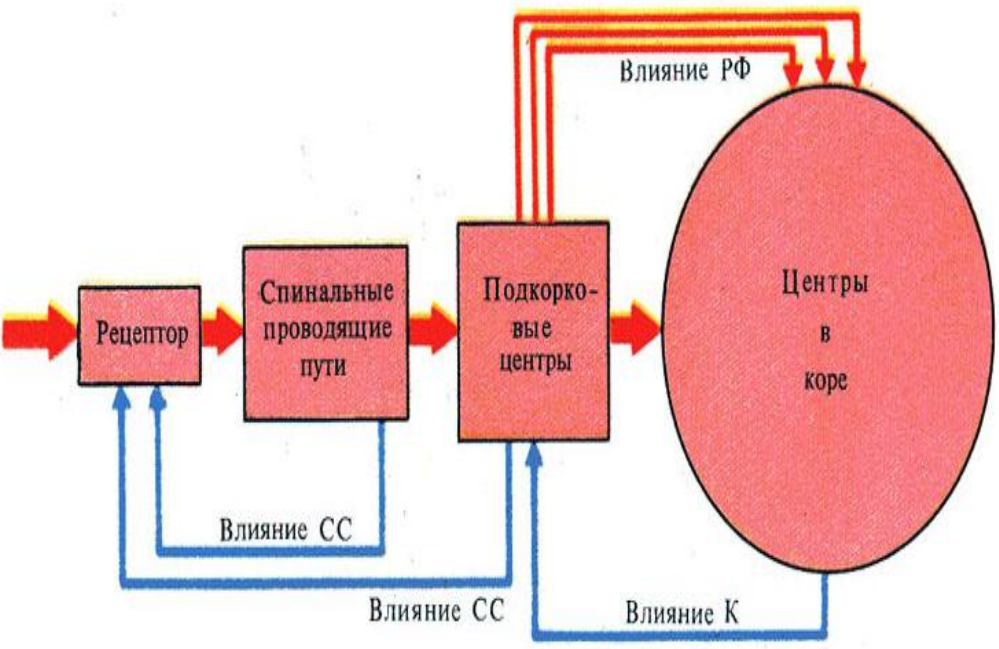


# **СТРОЕНИЕ И ОБЩИЕ ЗАКОНОМЕРНОСТИ РАЗВИТИЯ СЕНСОРНЫХ СИСТЕМ**

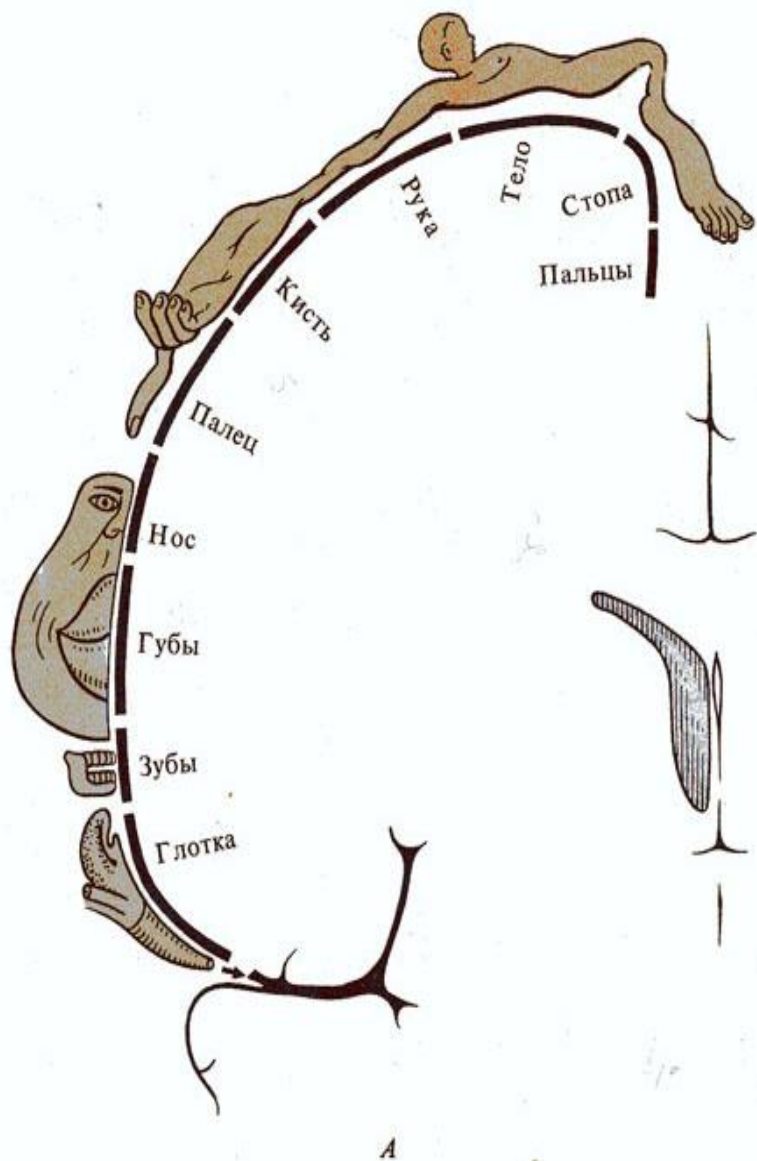
*Мультимедийное сопровождение  
курса лекций по дисциплине  
«Возрастная анатомия и  
физиология»*



- Общий принцип структуры и функции анализаторных систем:**  
**СС** — симпатическая система, регулирующая уровень возбудимости рецептора; **К** — кора, регулирующая поток информации; **Рф** — ретикулярная формация, активирующая кору

# Этапы деятельности анализаторной системы





- **Представительство чувствительных функций в задней центральной извилине (А)**  
**Представительство чувствительных функций в задней центральной извилине (А) и двигательных функций в передней центральной извилине (Б).** Части тела гомункулюса соответствуют локализации данных функций в коре (по У.

## E. Areas of cortex

