

# Игра «Путешествие в Окский заповедник»





**АБВ**

# Вопрос 1

*Центральная усадьба  
заповедника – поселок  
Брыкин Бор. Чье имя носит  
поселок?*



Банда Брыкина промышляла  
разбоем, грабя торговые суда,  
проходившие по Оке

**АБВ**

## Вопрос 2

*Какие питомники  
находятся на территории  
Окского заповедника?*

Зубровый

питомник – 1959 год

Журавлиный

питомник – 1979 год



**АБВ**

# Вопрос 3

*С помощью какого приспособления сотрудники заповедника обеспечивают комфортные условия для роста и развития птенцов журавлей ?*



**Белый костюм с капюшоном, на  
руке макет головы стерха с  
КЛЮВОМ**

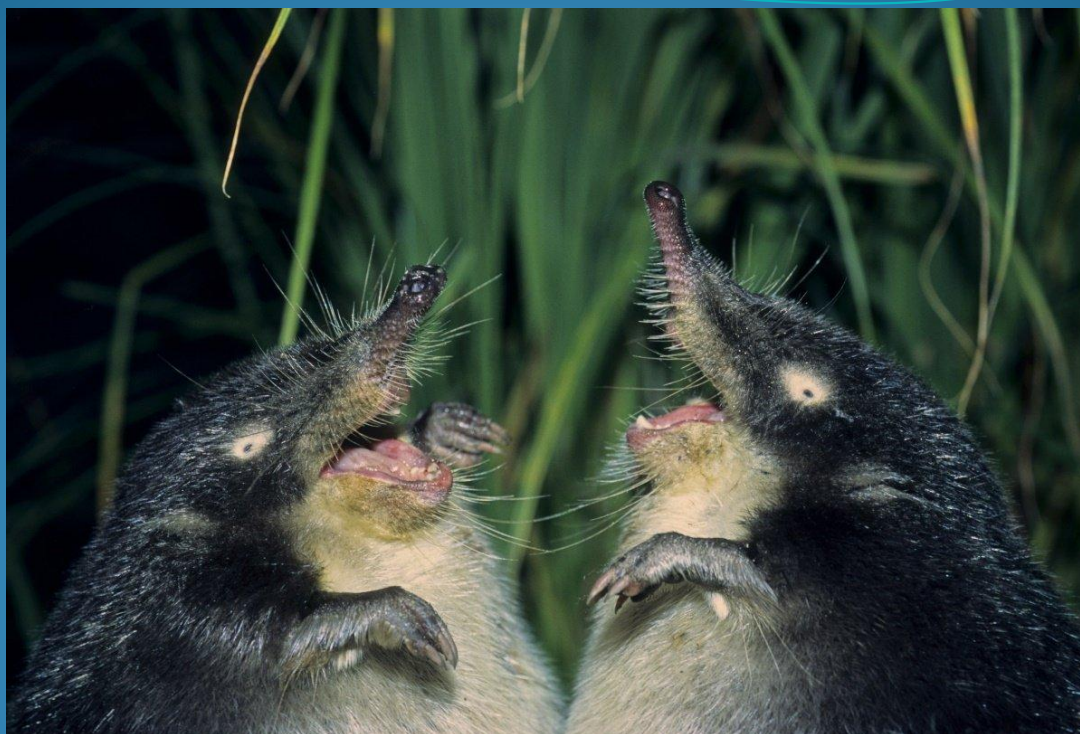




**АБВ**

# Вопрос 4

*Окский биосферный заповедник был основан в 1935 году. Для сохранения какого маленького смешного зверька?*



Окский заповедник был создан с целью сохранения реликтового зверька выхухоли, появившегося на нашей планете задолго до мамонтов



**АБВ**

# Вопрос 5

*Родина этого растения Евразия и Африка. Но оно прекрасно себя чувствует в умеренном климате Окского заповедника. Как называется это растение?*



Водяной орех или чилим

**АБВ**

# Вопрос 6

*Кто изображен на эмблеме  
Окского заповедника?*



Чёрный аист, регулярно  
гнездящийся на территории  
заповедника

**АБВ**

## Вопрос 8

*Это красавица река, с необычной водой, цвета крепкого чая, извилиста, состоит из множества петель и завитушек. Как называется красавица река заповедника?*



«Я много видел живописных и глухих мест в России, но вряд ли когда-нибудь увижу реку более девственную и таинственную, чем Пра» К. Паустовский





**АБВ**

# Вопрос 9

Какая важная птица с  
красными бровями  
поселилась на заповедных  
землях? Почему её так  
называют?



**Глухарь. Название свое получил из-за того, что весной во время токования так прыгает, так машет крыльями, так кричит, что даже глохнет.**

