

The background features a series of vertical lines in various shades of teal and grey, creating a textured, rain-like effect. A solid teal horizontal band spans the width of the image, containing the title text. The overall aesthetic is modern and minimalist.

# Народные промыслы Донбасса

# Народный умелец

– человек,  
который  
занимается  
народным  
ремеслом.

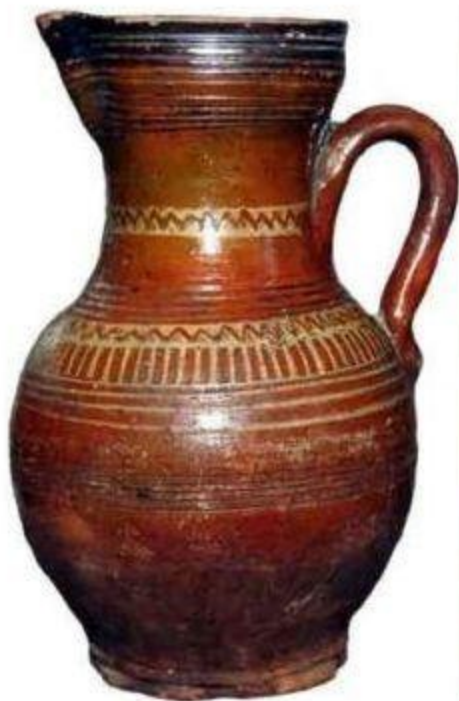


# Народные промыслы – это одна из форм народного художественного творчества



# Гончарное дело

- Одним из древнейших видов народного искусства является гончарство, которое было распространено на Руси почти везде, и трудно было найти село или деревню, где бы не встречались изделия из глины.



**Гончарство – один из видов народных ремёсел.**



**ОСНОВНЫЕ ЦЕНТРЫ ГОНЧАРНОГО ИСКУССТВА БЫЛИ РАСПОЛОЖЕНЫ В КРАСНОЛИМАНСКОМ РАЙОНЕ (С. ЯМПОЛЬ, С. МАЛАЯ ДИБРОВА), В АМВРОСИЕВСКОМ РАЙОНЕ С. БЛАГОДАТНОЕ**

# Современное гончарство Донбасса



Мастера: Александр Ткаченко и  
В.Габайдулин



# Лозоплетение

- Лозоплетение — ремесло изготовления плетёных изделий из лозы изделий: домашней утвари и емкостей различного назначения, таких как короба, корзины, вазы и др., мебели (столы, стулья, сундуки, колыбели) и др.



# Кузнечное дело





## Пальма Мерцалова- еще одна визитная карточка г.Донецка

- ♦ Пальма Мерцалова — выкованное из рельса в конце XIX века кузнецом Алексеем Ивановичем Мерцаловым с помощником-молотобойцем Филиппом Федотовичем Шкариным изображение пальмы, награждённое на Парижской международной промышленной выставке 1900 года премией Гран-при. Изображена на гербе Донецкой области. Элемент имиджевой политики Донбасса. Существует проект по установлению копий пальмы Мерцалова в столицах ведущих государств мира.



# Рушник



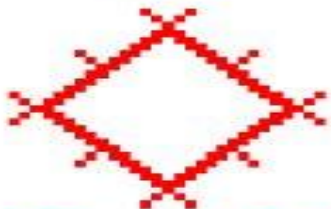
Символ женской доли.



Мать-родительница и Священное дерево.



Символ крепкой семьи.



Символ солнца.



Символ богатого человека.

# Донецкий клуб «Светлица»







[alldonetsk.com](http://alldonetsk.com)  
личный сайт мегаполиса



**Полина Антоновна Шакало родилась 27 мая 1937г. в селе Николаевка Новомосковского района Днепропетровской области.**

**1958 – с отличием окончила Днепропетровское государственное художественное училище по классу скульптуры, где училась под началом М.Панина, А.Жирадкова, Е.Беляевой.**

**1960 – переезжает в Донецкую область и организовывает художественную студию, где преподает рисование и лепку.**



**Юрий Шевяков - скульптор, медальер, художник декоративно-прикладного искусства. Родился в 1955г. в г. Донецке. В 1977 году окончил Донецкий Политехнический Институт по специальности "Автоматизация и электрификация"**

# Народные куклы







Гордая  
«Полевая  
красавица»