

Правила и техника макияжа губ



В любое время года, особенно в зимнее, **губы следует увлажнять.**



Карандаш

Карандаш просто необходим в том случае, если планируется нанесение помады насыщенного яркого оттенка или корректировка формы губ. Не рекомендуют использовать карандаш для губ в том случае, когда наносится блеск



**Запомните: светлые оттенки помады
всегда делают губы зрительно полнее, а
тёмные — меньше**



Макияж для увеличения губ

Необходимая косметика для создания эффекта:

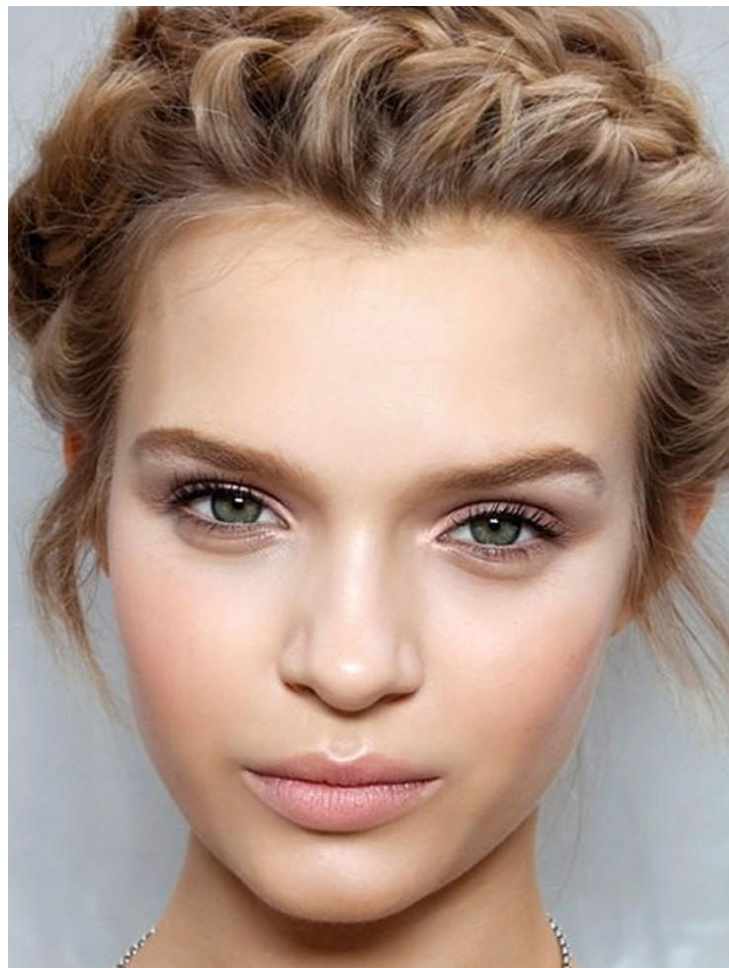
- Основа под макияж. Хорошо подобранная база выровняет тон кожи губ и сделает их поверхность ровной;
- Контурный карандаш. Для визуального увеличения губ можно очертить губы, немного выступая карандашом за контуры;
- Блеск. Благодаря своей текстуре, блеск добавляет объема в нужных местах.



Смуглолицым следует
выбирать тёмные
насыщенные оттенки
вроде винных,
сливовых



С бледной кожей нужно
остановить выбор на
карамельных или других
светлых оттенках.



ГРАДИЕНТНЫЙ МАКИЯЖ

Градиент - означает плавный переход
оттенков от одного к другому.

