



Северный Ледовитый океан















21 мая 1937 года

Е.К. ФЁДОРОВ 1910-1981



www.filpersona.ru



Иван Дмитриевич
Папанин



Евгений Константинович Фёдоров





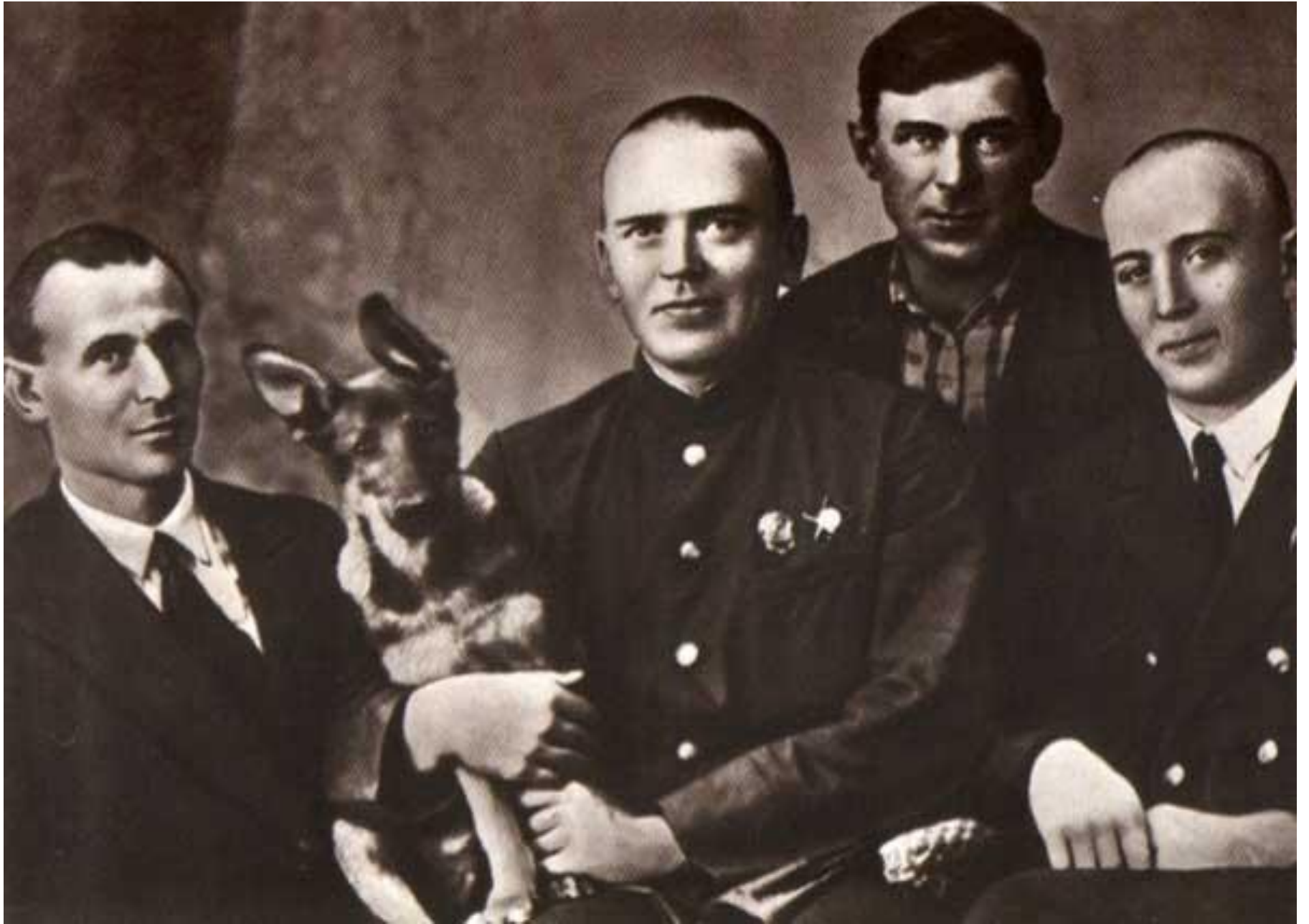
Петр Петрович Ширшов

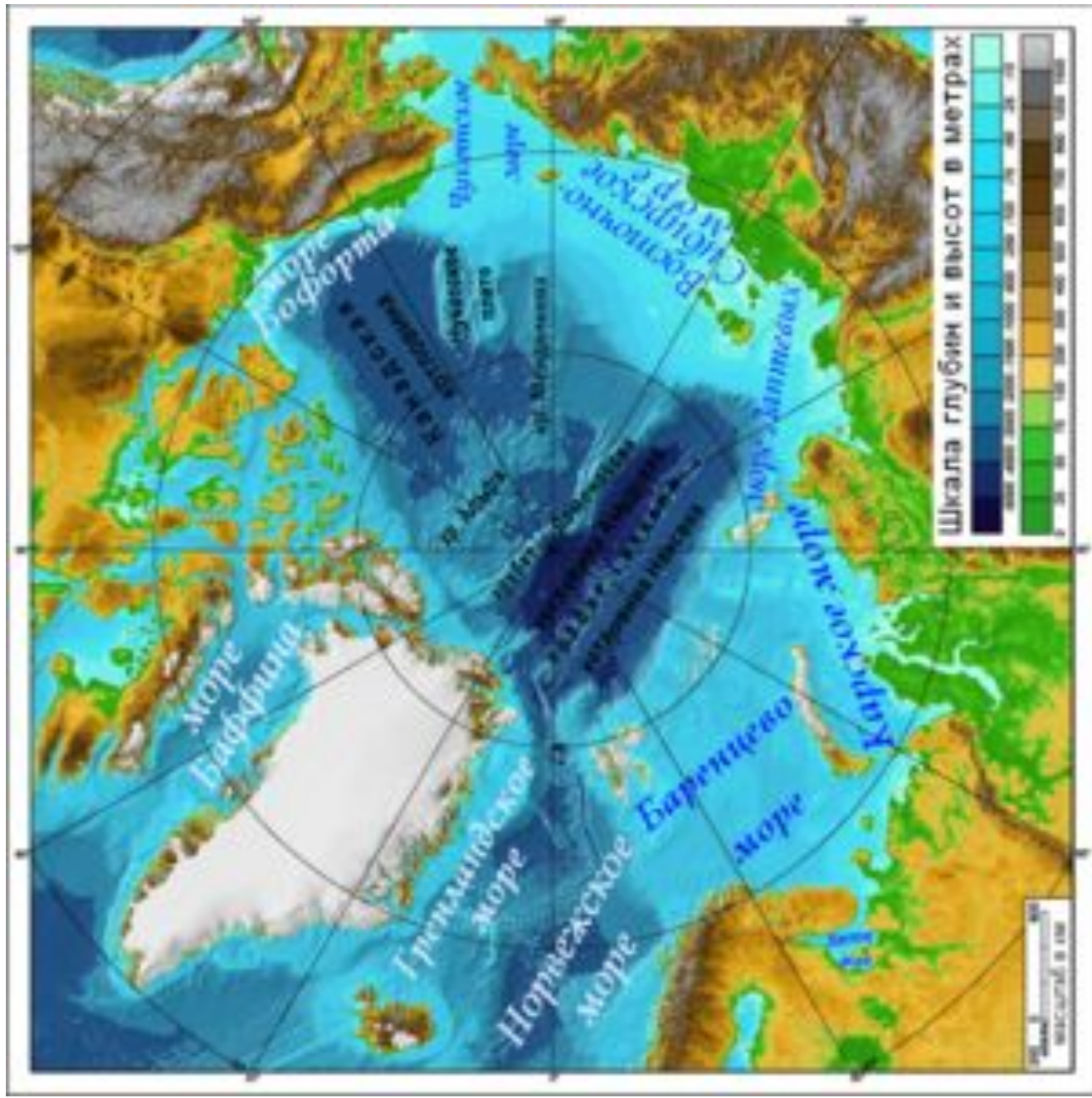




Эрнст Теодорович Кренкель











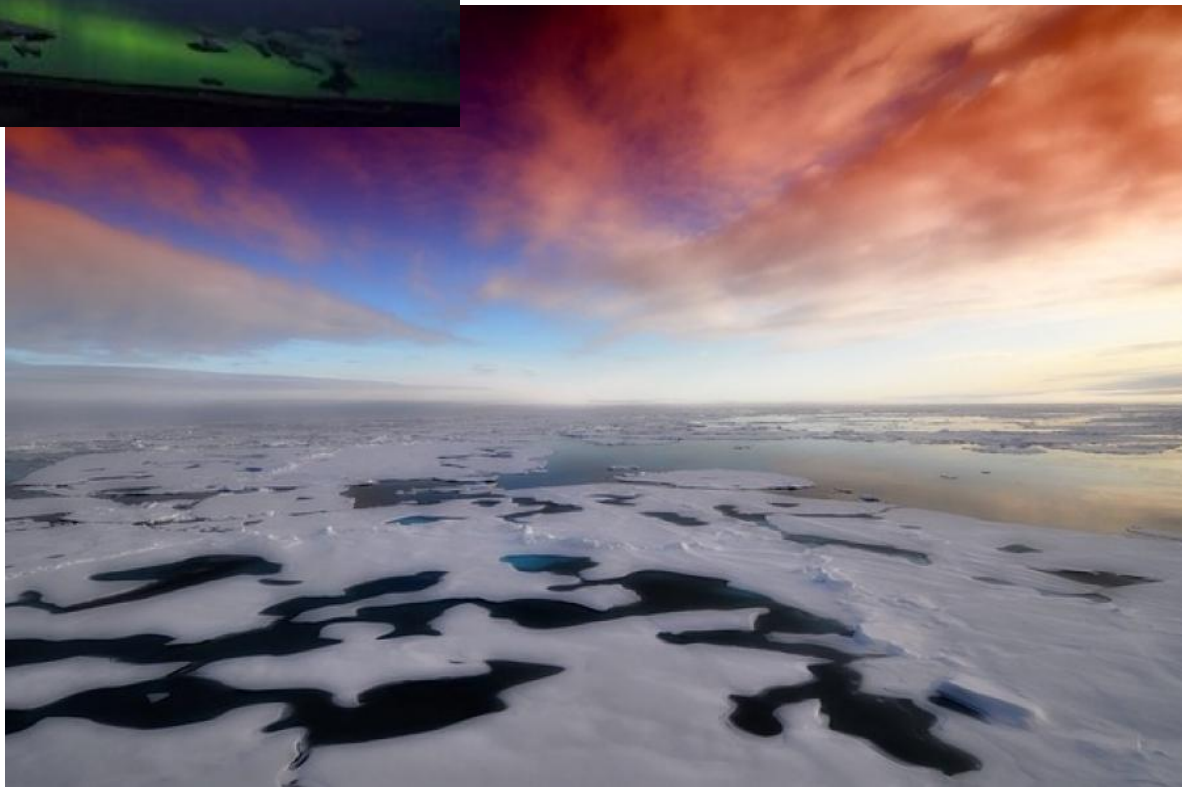






Летом на озёрах изобилие гусей, уток. Животный мир Арктики очень своеобразен. Его составляют животные, которые больше нигде не встречаются. Белый медведь, морж, белуха, нарвал, различные виды тюленей живут среди льдов Северного Ледовитого океана. Песец, полярный волк, копытный лемминг. На отвесных скалах арктических островов селятся огромные колонии птиц. Это птичьи базары, на которых скапливаются десятки и сотни тысяч птиц.







9 месяцев

19 февраля
1938 года







РОССИЯ




РОССИЯ



Российский флаг на Северном полюсе



A large, sculpted ice formation, possibly a glacier or ice cave, with a prominent natural archway. The ice is white and blue, with intricate textures and shadows. The archway frames a view of the interior of the ice structure. The foreground shows a body of water with a blue-green hue.

Впереди нас ждут
НОВЫЕ ОТКРЫТИЯ