

# Новая социальная сеть benefit.com



Презентация для инвесторов

# Benefit в переводе с английского языка означает – Польза (выгода)



- ◉ Абсолютно все социальные сети имеют только развлекательный характер, пользы для пользователей они не содержат:
- ◉ 1. VK – просмотр фото, видео, прослушивание музыки, переписка.
- ◉ 2. Facebook – полностью политизированная сеть.
- ◉ 3. Одноклассники – давно многим не интересная и бесполезная сеть, с спамом, мошенниками и ссылками на порно сайты.
- ◉ 4. Twitter – тоже политизированная сеть.
- ◉ 5. Instagram – электронный фото альбом, тоже развлекательный ресурс, никакой пользы.
- ◉ 6. LinkedIn (запрещена на территории Российской Федерации).
- ◉ Я хочу создать первую полезную сеть, что бы пользователи тратили время препровождения в соцсети с пользой для себя.

## **Проблемы, решаемые «Новой социальной сетью»:**

- Самостоятельный выбор профессии и учебного заведения Школьником.
- Самостоятельный выбор работодателя Студентом.
- Трудоустройство выпускников и молодых специалистов по профессии.
- Сокращение числа занятых «Не по призванию».
- Снятие психологических барьеров в коммуникациях между Школьником и Учебным заведением, Студентом и Работодателем.

**«Новая социальная сеть» позволит выстроить интерактивный, автоматический процесс самостоятельного определения профессии, учебного заведения и работодателя.**

**В итоге с каждым годом, уровень/качество жизни граждан увеличится. Произойдет развитие человеческого потенциала, снижение уровня социального и имущественного неравенства населения прежде всего за счет роста его доходов.**

**С каждым годом, будет происходить социально-экономический рост Российской Федерации.**

**Страна сильна тогда, когда в стране есть «Сильные и ценные кадры».**

## СОЗДАЕМ НОВУЮ СОЦИАЛЬНУЮ СЕТЬ!

### «НОВАЯ» Социальная сеть

Миссия «НОВОЙ» социальной сети – снятие барьеров в коммуникации Ученика (школьника\абитуриента) и Учебного заведения (НПО\СПО\ВУЗ\ДО), Студента и Работодателя.

Ученик/школьник при регистрации в сети получает:

- доступ к актуальной базе данных всех Учебных заведений страны (государственных и частных) с возможностью общения, обмена данными, организации тестирования, обучения и повышения базы знаний;
- доступ к блоку инструментов по самодиагностике профессиональных способностей, а так же определению мышления: гуманитарного, математического, инженерно-технического, научного, творческого и т.д., что в дальнейшем упростит выбор профессии и Учебного заведения;
- интерактивную возможность подбора и анализа будущего Учебного заведения по: статистике, отзывам, комментариям, статьям и обзорам настоящих и бывших студентов, а так же Работодателей, трудоустроивших выпускников данного Учебного заведения;
- доступ к актуальной базе данных всех Работодателей, зарегистрированных в соц.сети (государственных, муниципальных, частных, и т.п.) с возможностью общения, обмена данными.

## СОЗДАЕМ НОВУЮ СОЦИАЛЬНУЮ СЕТЬ!

### «НОВАЯ» Социальная сеть



#### Учебное заведение при регистрации в сети получает:

- доступ к актуальной интерактивной базе данных Учеников/школьников страны, зарегистрированных в соц. сети и желающих продолжить обучение;
- обратную связь с общеобразовательным учебным заведением, где обучался Школьник/Студент;
- доступ к результатам по диагностике профессиональных способностей Школьника/Ученика (гуманитарным, математическим, техническим, научным, творческим и т.д.);
- возможность мониторинга, профотбора и персонифицированного привлечения Учеников/школьников для последующего обучения в образовательном учреждении;
- обратную связь с Школьником/Учеником и Работодателем по востребованности новых программ обучения и специальностей;
- решение оперативных вопросов приемных компаний;
- повышение рейтинга и престижа учебного заведения среди Школьников/Учеников и Работодателей, а так же ключевых показателей в гос. системе образования;
- доступ к актуальной базе данных всех Учебных заведений/школ страны (государственных и частных) с возможностью общения, обмена данными;
- взаимодействие с Работодателями по вопросам качества образования выпускников.

## СОЗДАЕМ НОВУЮ СОЦИАЛЬНУЮ СЕТЬ!

### «НОВАЯ» Социальная сеть

#### Студент при регистрации в сети получает:

- доступ к актуальной базе данных всех Работодателей, зарегистрированных в соц.сети (государственных, муниципальных, частных, и т.п.) с возможностью общения, обмена данными, организации тестирования и доп.обучения по профессии с возможностью выхода на практику/стажировку и последующее трудоустройство;
- доступ к актуальной базе данных всех Учебных заведений страны (государственных, частных) с возможностью общения, обмена данными, организации тестирования, обучения, переподготовки и повышения базы знаний;
- доступ к блоку инструментов по самодиагностике, определения мышления: гуманитарного, математического, технического, научного, творческого и т.д.), которое укажет на необходимое доп.обучение для соответствия профессиональному профилю при трудоустройстве на желаемую должность;
- интерактивную возможность подбора и анализа будущего Работодателя по отзывам, комментариям, статьям и обзорам настоящих и бывших практикантов/стажеров, работников и сотрудников Работодателя, а так же Учебных заведений, направлявших Студентов на практику/стажировку;
- возможность повышения собственного рейтинга в базе данных выпускников внутри соц.сети для работодателей.

## СОЗДАЕМ НОВУЮ СОЦИАЛЬНУЮ СЕТЬ!

### «НОВАЯ» Социальная сеть

#### Работодатель при регистрации в сети получает:

- доступ к актуальной интерактивной базе данных студентов и выпускников страны, зарегистрированных в соц.сети и находящихся в активном поиске работы;
- обратную связь с учебными заведениями где обучался претендент на трудоустройство;
- доступ к актуальной базе данных всех Учебных заведений страны (государственных и частных) с возможностью общения, обмена данными, запросом на практику/стажировку студентов, их тестирование, последующее доп.обучение и повышения базы знаний для их трудоустройства к себе;
- доступ к результатам тестирования по диагностике профессиональных способностей Студента, а так же определения мышления студента: гуманитарное, математическое, техническое, научное, творческое и т.д., желающего пройти практику/стажировку или трудоустроится к Работодателю;
- интерактивную возможность мониторинга, профотбора и персонифицированного привлечения будущего сотрудника по результатам тестов, отзывам, комментариям, уровням базы знаний, движения по рейтингам;
- решение оперативных вопросов комплектации персоналом предприятия.
- повышение рейтинга и престижа Работодателя среди Школьников/Учеников, Студентов и Учебных заведений.

## СОЗДАЕМ НОВУЮ СОЦИАЛЬНУЮ СЕТЬ!

### ◉ Специалист при регистрации в сети получает:

- доступ к актуальной базе данных всех Работодателей, зарегистрированных в соц.сети (государственных, муниципальных, частных, и т.п.) с возможностью общения, обмена данными, обратную связь для последующего трудоустройства;
- доступ к актуальной базе данных всех Учебных заведений страны (государственных и частных) с возможностью общения, обмена данными, прохождения тестирования, последующее доп.обучение и повышения квалификации, для трудоустройства или повышения по службе;
- возможность общения по профессиональной сфере с коллегами;
- возможность повышения своего рейтинга в профессиональной сфере среди коллег;
- самозанятый специалист или ИП получит возможность размещения своих услуг с целью заработка.



Мои первичные представления о первой странице сети.  
Каждый пользователь входит под соответствующим статусом, регистрируется и т.д.

# Новая социальная сеть



Школьник



Учебное заведение



Студент



Работодатель



Специалист

## Как? (план действий)



### План достижения цели

Привлечение инвестиций.  
Подписание договора.

Аренда или покупка офиса .  
Покупка оборудования.

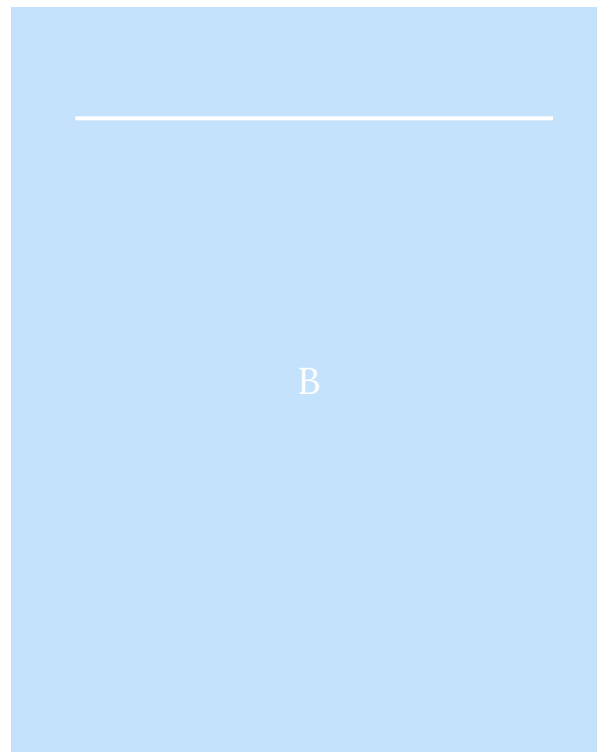
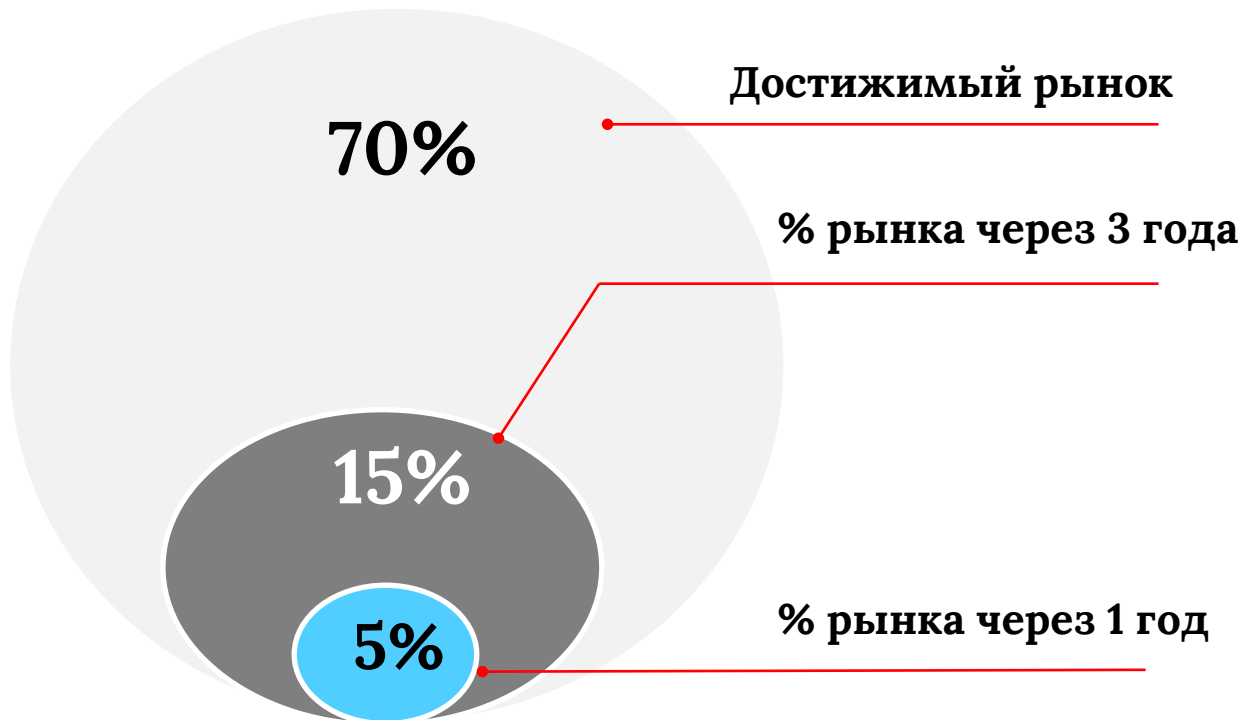
Написание программного обеспечения для создания сети.

Запуск сети.  
Раскрутка сети.

Монетизация.  
Администрирование.  
Возврат инвестиций.

## Рынок B2C и B2B.

Целевые потребители: Ученики, Учебные заведения (НПО, СПО, ВУЗ, ДО),  
Студенты, Работодатели (Коммерческий, Гос- и Муниципальный сектор,  
Корпоративный)



# План развития «Новой социальной сети»



**1-6 месяцы** – разработка социальной сети

**7-18 месяцы** – запуск, доработка, отладка социальной сети. Рост числа подписчиков сети. Подключение к сети компаний.

**19-30 месяцы** – Введение 1 пакета платных подписок. Решение проблем роста сети.

**31-48 месяцы** - Введение 2 пакета платных подписок. Расширение.

# Монетизация



**1.Таргетированная реклама. Аудио-видео реклама.** Помимо контекстной, баннерной рекламы, рекламы «на стене», соцсети владеют также подробными сведениями о пользователях, которые те заполняют в анкете сами, что позволяет фильтровать целевую аудиторию по возрасту, месторасположению, полу, интересам (музыка, спорт, путешествия, автомобили и т.д.). Вполне уместно, хотя и цинично будет заменить определение «пользователь» определением «товар» или «ветка обсуждения». Эффективность рекламы в соцсетях можно сравнить с выстрелом из снайперской винтовки, где снайпер владеет пакетом информации о жертве от месторасположения до сорта любимого чая;

**2.СМС-голосование.** Вы можете отдать свой голос посредством СМС, чтобы выделить свою анкету в рейтинге. Допускается любое СМС голосование за что бы то ни было;

**3.Виртуальные товары.** О да, эти пушистые котята, сверкающие бриллианты, цветочки, подарочные коробочки с бантиком расходятся как горячие пирожки в зимнюю стужу. Есть бесплатные подарки, но если вы хотите чем-то удивить – придется купить виртуального котенка за реальные деньги. Кстати, прелесть таких подарков в том, что один и тот же подарок можно продавать миллионы раз. Сюда же относятся виртуальные открытки, эксклюзивные картинки, и красиво оформленные поздравления;

**4. Оплата прохождения тестов, профессиональных игр:** для прохождения тестов (психологические, профессиональные, увлечения и т.д.) пользователи (школьники, студенты) будут платить символическую стоимость. Тесты необходимы для определения собственного уровня и движения по рейтингу.

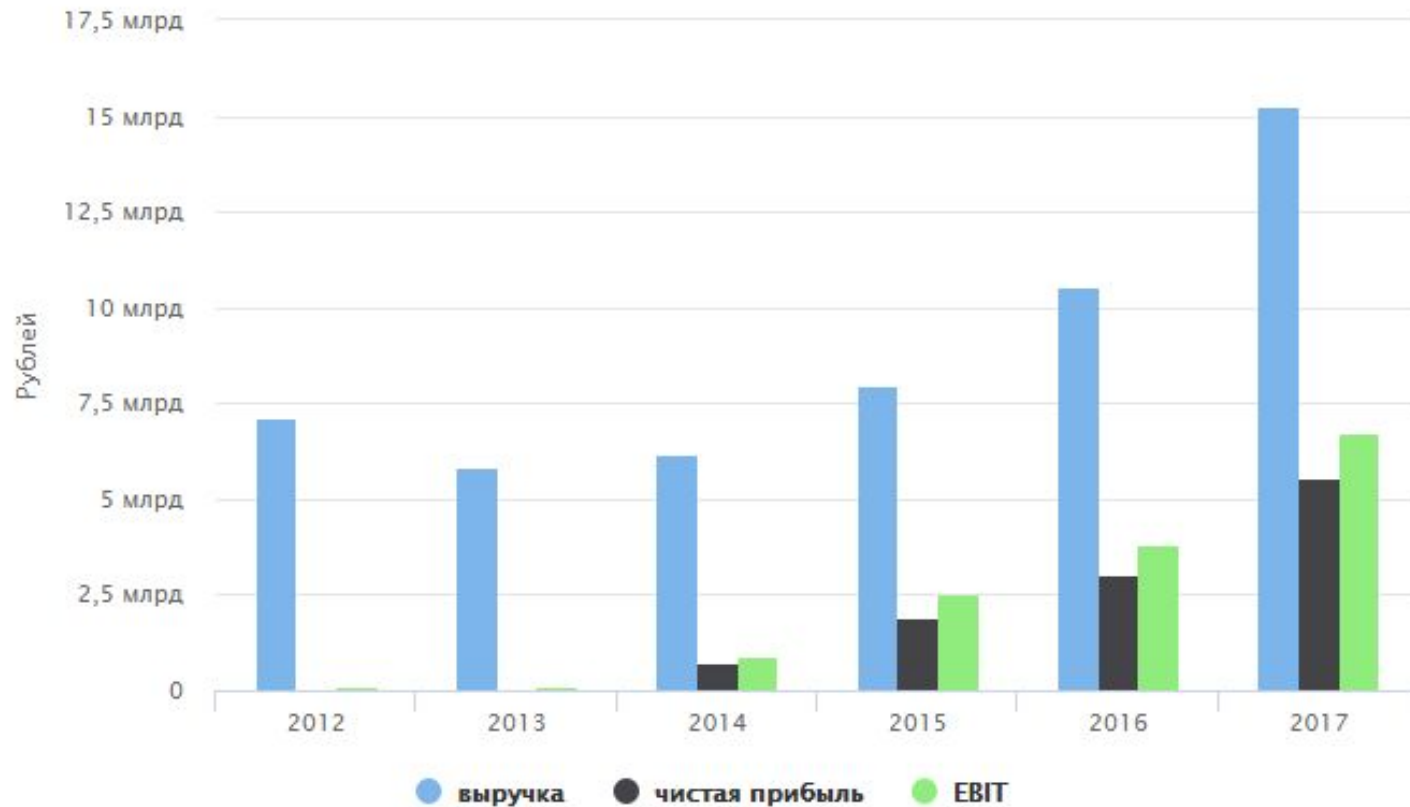
# Монетизация

- 5. **Подписка.** Вам ненавязчиво предложат платную подписку на рассылку эксклюзивных новостей, как вариант с повышением вашего статуса внутри сети в качестве бонуса;
  - 6. **Отключение рекламы.** Если навязчивая реклама набила оскомину, за небольшую плату лично для вас ее отключат;
  - 7. **Добровольные пожертвования.** Иногда, где-нибудь в правом верхнем углу висит виджет, где пользователю предлагается добровольно пожертвовать любую сумму на развитие проекта.
  - 8. Подключение платных пакетов для компаний.
- Рынок социальной рекламы измеряется в миллиардах рублей в год! И постоянно растет.**

**Далее в виде примера рентабельности,  
приводится монетизация и финансовая эффективность ООО «В Контакте»**

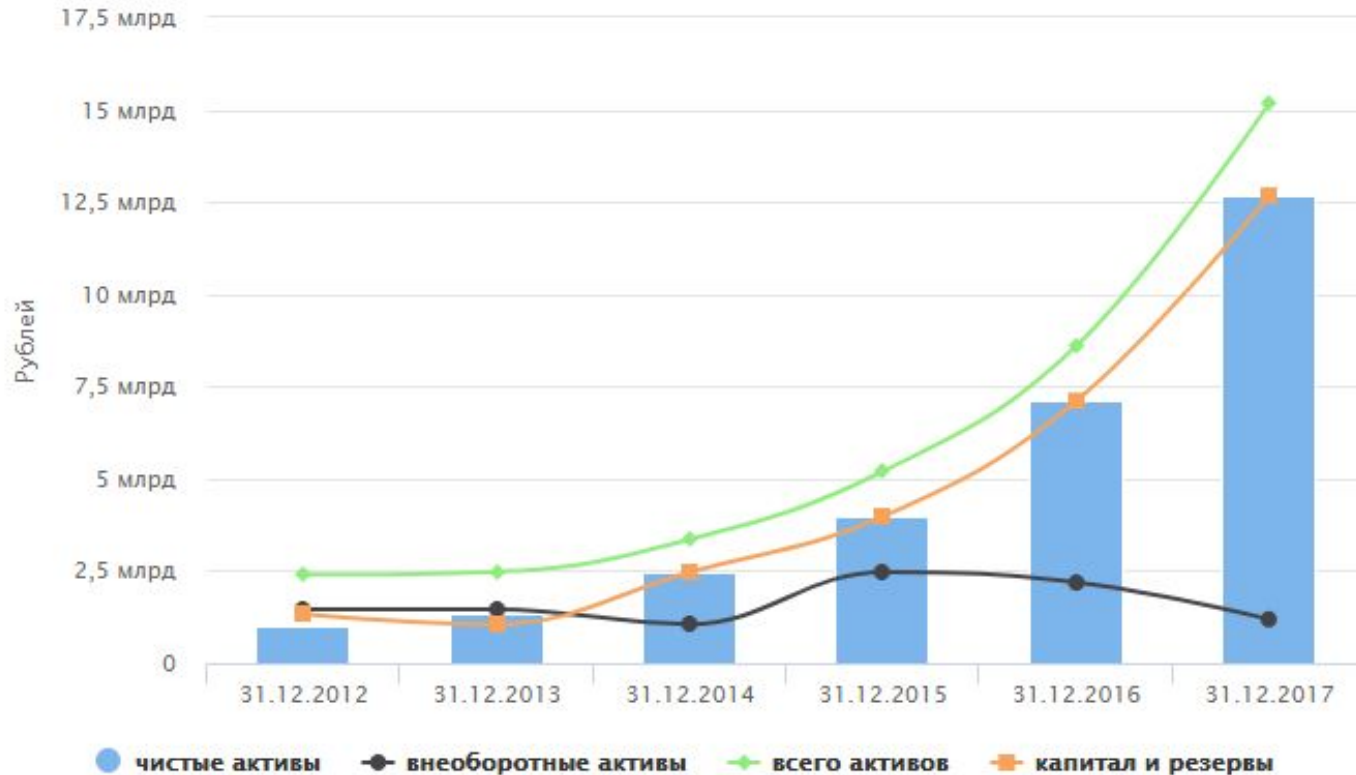
# Финансовые показатели ООО «В Контакте»

Краткий анализ финансовых результатов



# Финансовые показатели ООО «В Контакте»

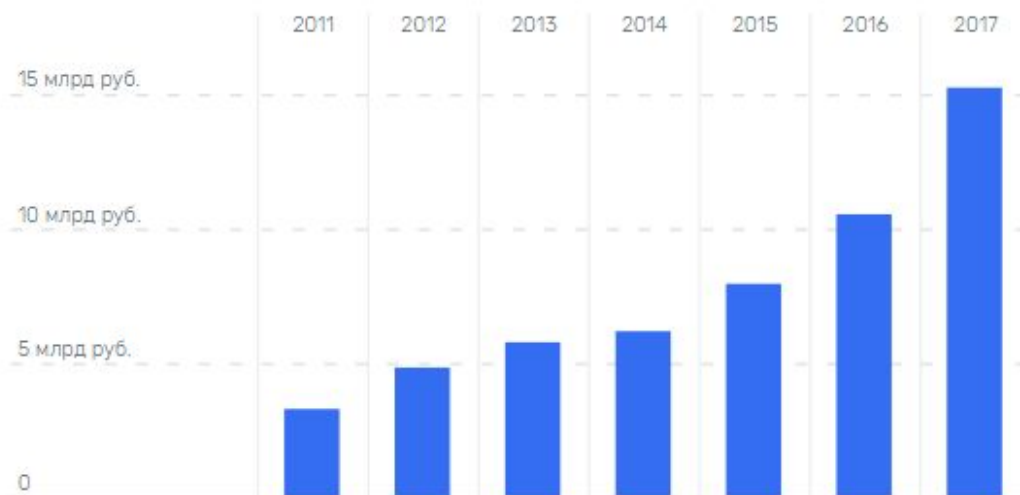
Краткий анализ баланса





# Финансовые показатели ООО «В Контакте»

## Финансы



Выручка

**15** млрд руб.

↑ 4,7 млрд руб.

Прибыль

**6,7** млрд руб.

↑ 2,9 млрд руб.

Стоимость

**13** млрд руб.

↑ 5,6 млрд руб.

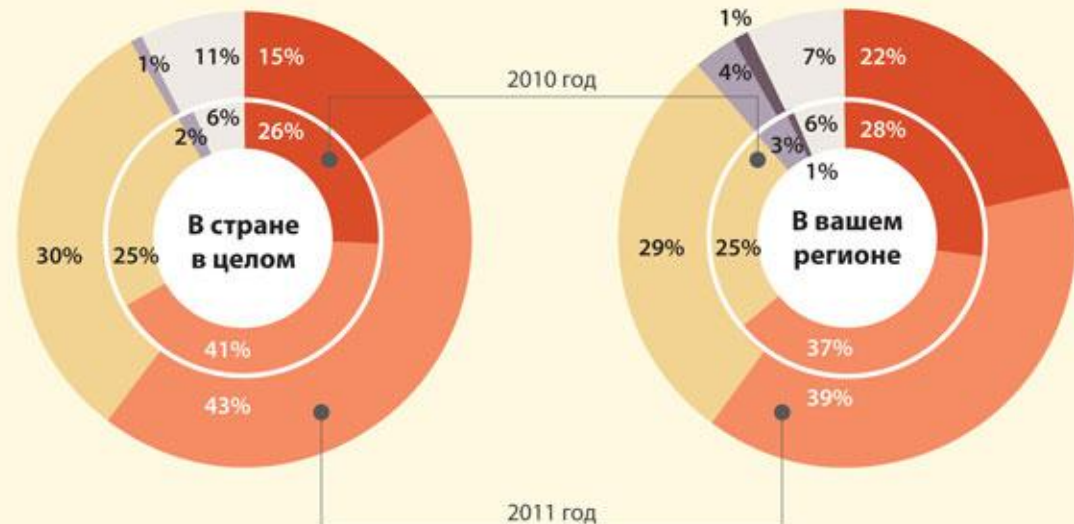
Данные по финансовым показателям ООО "В Контакте" приведены на основании бухгалтерской отчетности за 2012–2017 годы.

# Кому труднее всего найти работу

Россияне считают высоким уровень безработицы как в стране в целом, так и в регионах

## Ваша оценка уровня безработицы

(один ответ по каждой позиции)



- Очень высокий
- Высокий
- Средний
- Низкий
- Считают, что безработицы нет
- Затруднились ответить

Примечание: Инициативный всероссийский опрос ВЦИОМ проведен 12-13 марта 2011 г. Опрошено 1600 человек в 138 населенных пунктах в 46 областях, краях и республиках России. Статистическая погрешность не превышает 3,4%

## Кому труднее всего устроиться на работу?

(любое число ответов, %)



## Социальные сети – это сложный механизм

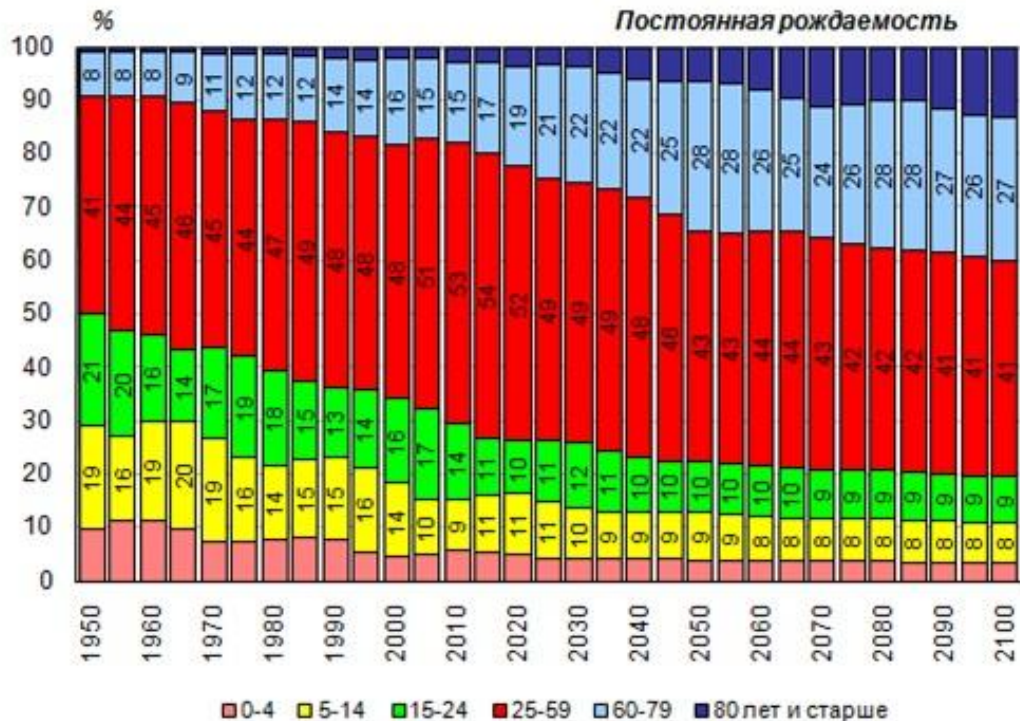


Социальные сети – это сложный механизм, обслуживающий миллионы пользователей. В небезызвестной сети В Контакте совершается порядка 11 миллиардов запросов в день! На сервера ложится колоссальная нагрузка. Жесткие диски сыпятся каждый день, резервное копирование происходит в непрекращающемся режиме. Чтобы создать свою соцсеть понадобятся серьезные инвестиции.

Понадобится персонал, свои сервера (не облачные), дата центры (будут построены после получения миллиардной прибыли) где будут храниться данные, не говоря уже о впечатляющих расходах на разработку структуры и функционала площадки. Помимо этого, нужно будет учитывать еще на стадии подготовки возможность масштабирования проекта. Т.е., когда пользователей станет больше – справиться ли ПО с постоянно растущей аудиторией? Необходимо заблаговременно подумать, как будет возможно преодолеть болезнь роста. Любой уже написанный и рабочий функционал всегда легче купить, чем изобретать велосипед. Понадобится запастись терпением, ведь для реализации идеи понадобится 1–3 года.

Для успеха понадобятся грамотный маркетинг, и конечно, деньги. Цель однозначно стоит временных и финансовых затрат, ведь более 80% населения и компаний пользуются соцсетями. Большинство пользователей доверяют информации из соцсетей, а значит и рекламе размещенной внутри площадки. Реклама в соцсетях действительно эффективна.

# К 2019 году численность населения России составляет 146 793 744 человек.



Возрастная структура населения Российской Федерации по варианту прогноза постоянной рождаемости, 1950-2100 годы (на середину года), % от общей численности населения

## ПРОФИЛЬ ПОЛЬЗОВАТЕЛЕЙ ИНТЕРНЕТА



- Пользуются Интернетом
- Пользуются Интернетом **на смартфонах**
- Пользуются Интернетом **на планшетах**



Источник: Омнибус GfK, 2017, вся Россия 16+

# ИНТЕРНЕТ НА МОБИЛЬНЫХ УСТРОЙСТВАХ

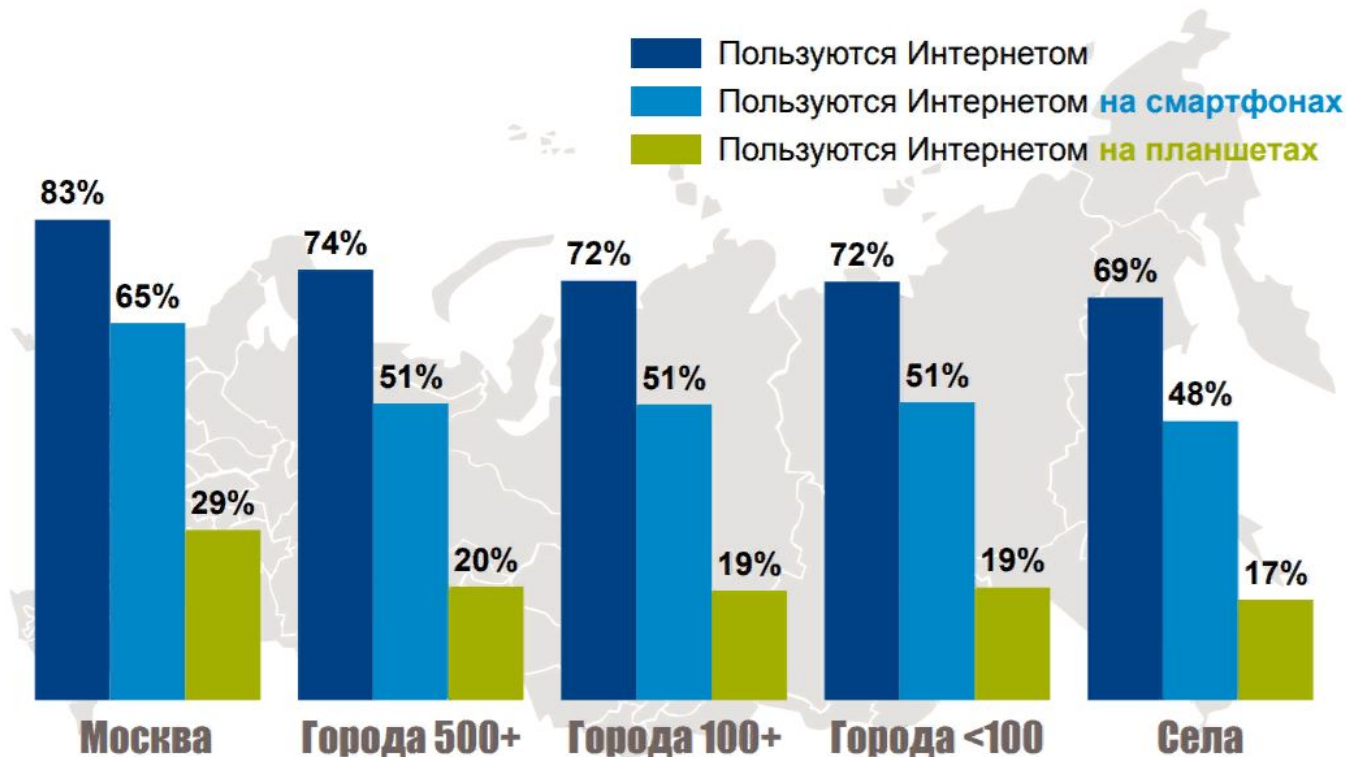


**67** миллионов россиян 16+ (56%) пользуются Интернетом на мобильных устройствах (рост +20% за год)



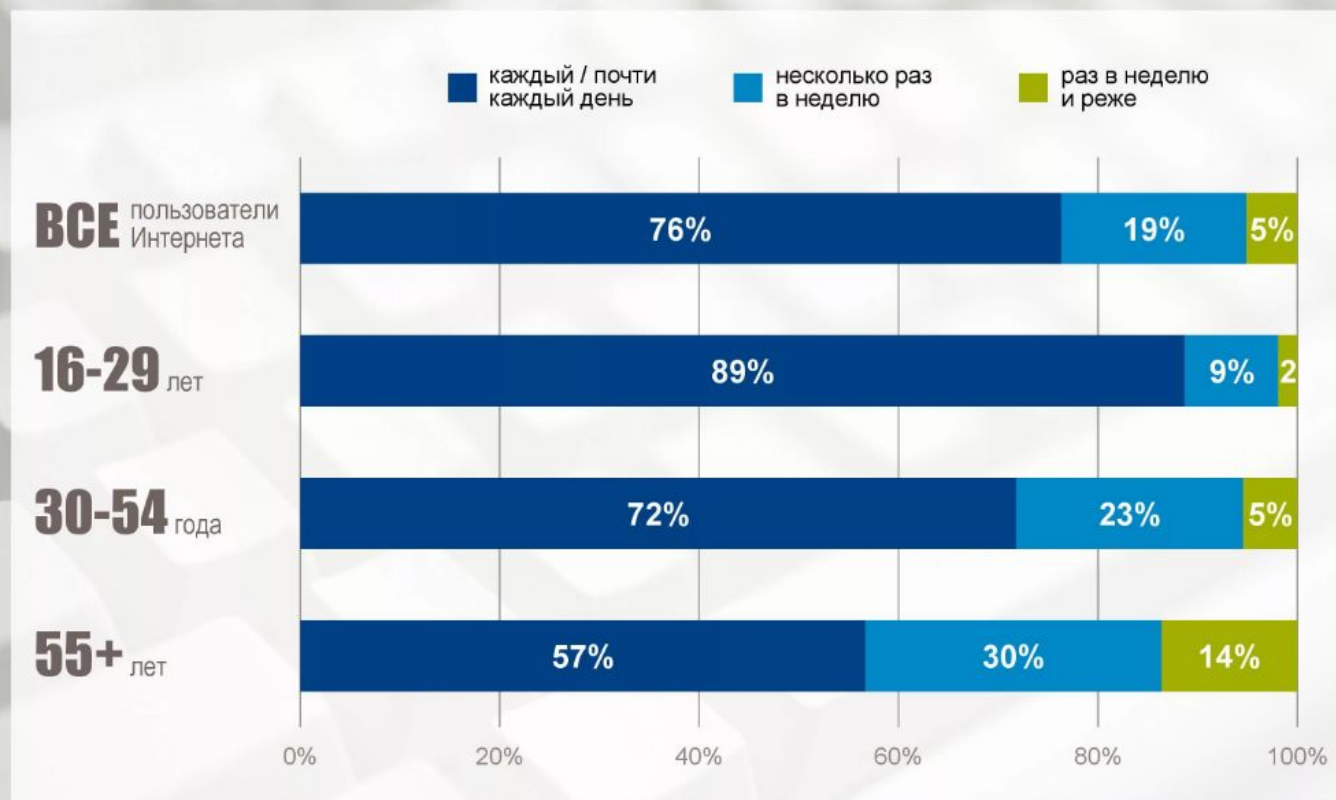
Источник: Омнибус GfK, 2017, вся Россия 16+

# ГЕОГРАФИЯ РОССИЙСКОГО ИНТЕРНЕТА



Источник: Омнибус GfK, 2017, вся Россия 16+

# ЧАСТОТА ПОЛЬЗОВАНИЯ ИНТЕРНЕТОМ





# Целевая аудитория будущей «Новой социальной сети»

СЕЛЬСКИЕ И ГОРОДСКИЕ ШКОЛЫ В РОССИИ

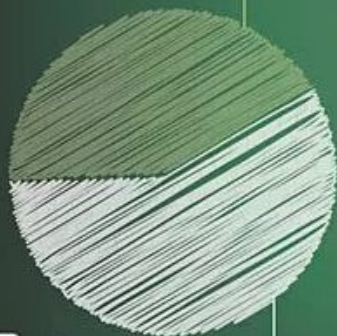
Источник: Министерство просвещения России

## ШКОЛЫ

ВСЕГО **41,9** ТЫС.



ГОРОДСКИЕ ШКОЛЫ  
17,8 ТЫС 42%



24,0 ТЫС 58%  
СЕЛЬСКИЕ ШКОЛЫ

## ШКОЛЬНИКИ

ВСЕГО **15.7** МЛН



В ГОРОДАХ УЧАТСЯ -  
11,8 МЛН 75%



3,8 МЛН 25%  
В СЕЛЬСКИХ ШКОЛАХ УЧАТСЯ

## СКОЛЬКО ЧЕЛОВЕК РАБОТАЕТ В ШКОЛАХ

ВСЕГО **2.1** МЛН



ИЗ НИХ  
1,3 МЛН - ПЕДАГОГИ  
61%

В ГОРОДАХ -  
1,2 МЛН 60%  
ИЗ НИХ 838 ТЫС.  
(65%) - ПЕДАГОГИ



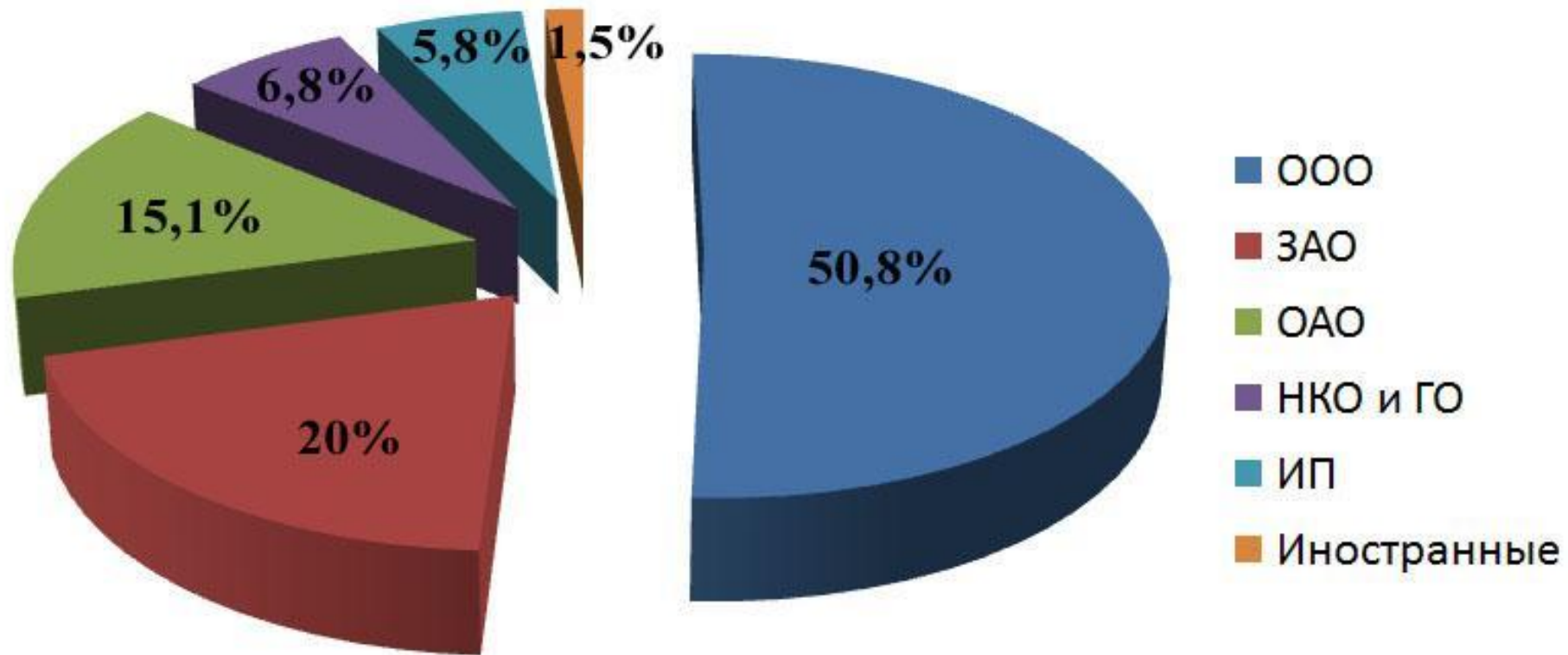
В СЕЛАХ - 867 ТЫС. 40%  
ИЗ НИХ 486 ТЫС.  
(56%) - ПЕДАГОГИ

# Целевая аудитория будущей «Новой социальной сети»

## Количество студентов в России



# Целевая аудитория будущей «Новой социальной сети»



## Целевая аудитория будущей «Новой социальной сети»

Динамика количества малых и микро- предприятий в России, ед.



## Предложения инвесторам

- 1. Подписание Инвестиционного договора с оговоренными % в течении всего периода выплачивания вложенной суммы.
- 2. Инвесторы входят как соучредители- получают дивиденды в виде % от чистой прибыли. Потом при желании продают свои доли Генеральному Директору.
- 3 Инвесторы входят как соучредители- получают дивиденды в виде % от чистой прибыли в течении всей жизни. После смерти инвесторов, родственники получают дивиденды в виде % от чистой прибыли в течении всей жизни и т.д.

## Команда проекта



**Дмитрий Федоров – Автор, правообладатель, инициатор, руководитель проекта.  
Юрист. Директор ООО «ЭСКАДРОН».**  
+7-982-990-71-75  
Skype: fedorov508  
e-mail: [sarov3451@mail.ru](mailto:sarov3451@mail.ru)  
<https://vk.com/dmitryfyodorov83>



Виталий Иванов - Директор Интернет - агентства «Электрон»  
+7-964-184-43-41  
+7 (3412) 23-53-11  
<http://www.web-electron.ru>  
<https://vk.com/id37244731>

## Команда проекта



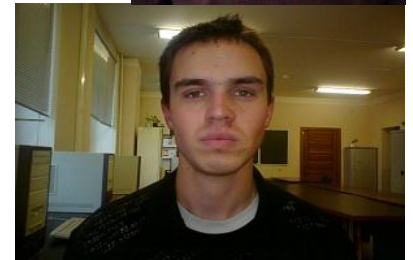
Анатолий Бабушкин – Руководитель компании по разработке мобильных приложений Softjet  
<https://vk.com/razrabotka.prilozhenii>  
+7-909-713-99-38  
Skype: Anatolij\_th2



Сергей Емельянов. Менеджер проектов.  
Интернет - агентства «Электрон»



Михаил Шахтарин. Веб – разработчик.  
Интернет - агентства «Электрон»



Евгений Медведев. Веб – разработчик.  
Интернет - агентства «Электрон»

## Команда проекта



Аккаунт - менеджер. Любовь Пельц.  
Интернет - агентства «Электрон»



Веб – дизайнер. Олег Емшанов.  
Интернет - агентства «Электрон»



Интернет – маркетолог. Наталья Махматова.  
Интернет - агентства «Электрон»