



# Шахматная комбинация

## Тема завлечения

По учебнику Сухина И.Г.,  
второй год обучения, 2 часть

Файзрахманова Р.Р.



# Три стадии шахматной партии



Дебют

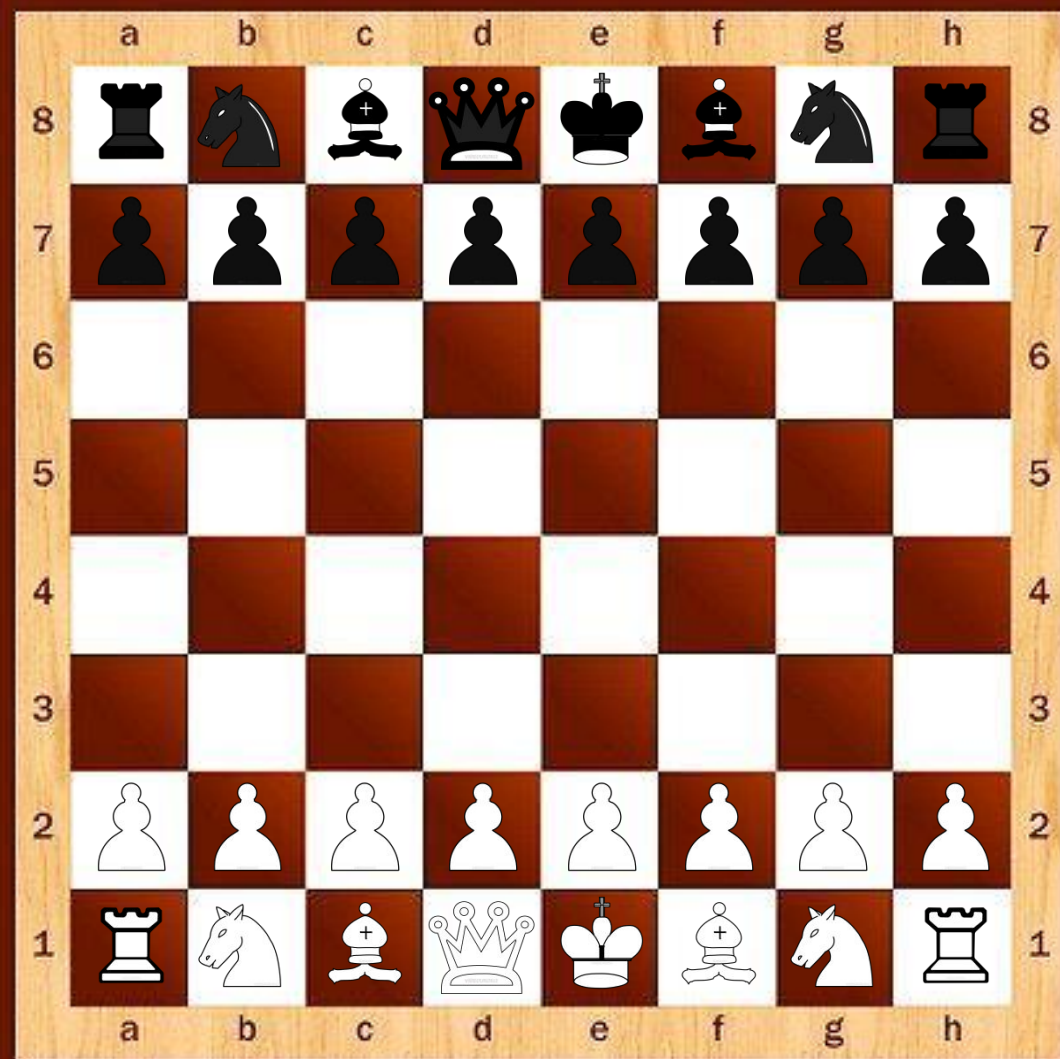
Начало партии  
(первые 8 — 15 ходов)

Миттельшпиль

Середина партии, в  
которой происходят  
основные события

Эндшпиль

Окончание партии  
(когда на доске  
осталось мало фигур)



# Тактический удар

Тактический удар — это неожиданный ход, использующий дефекты позиции соперника.

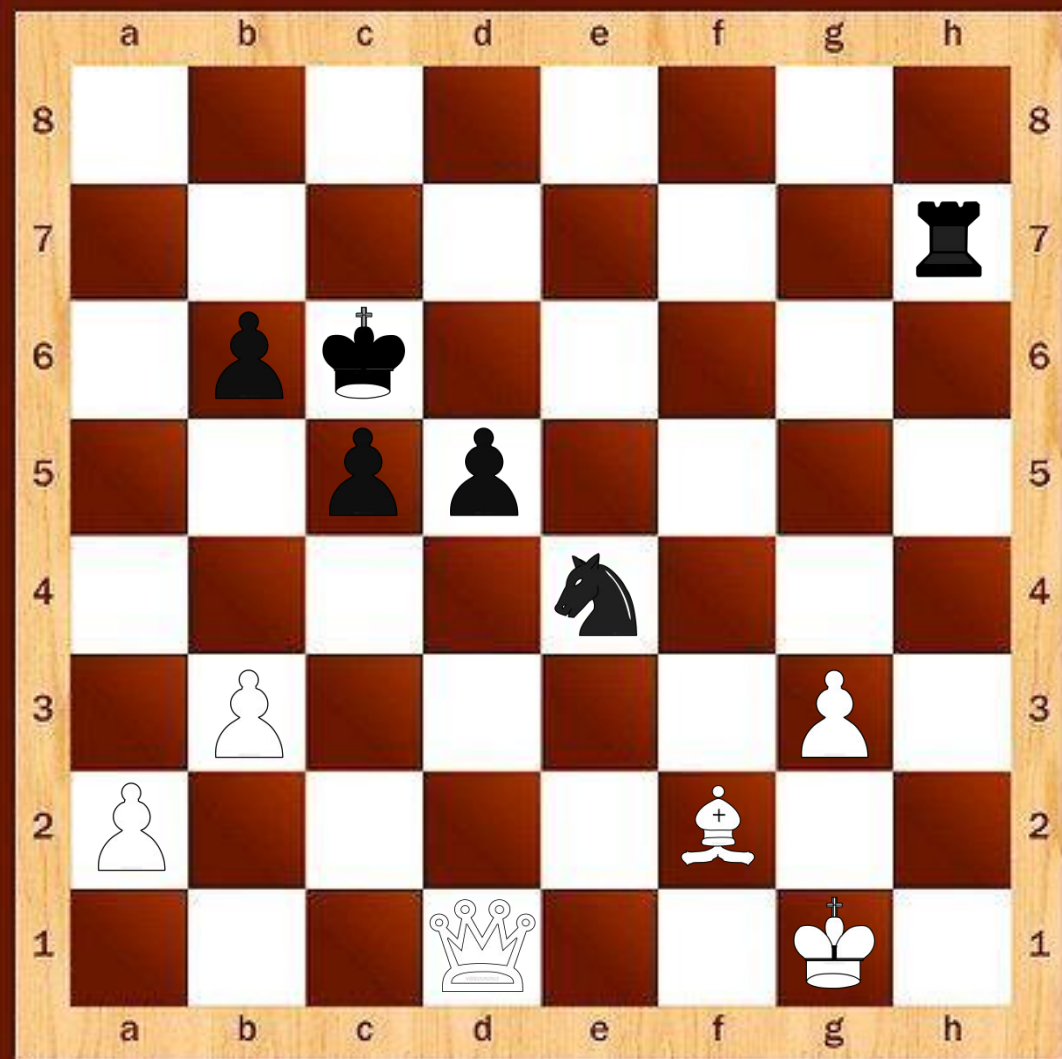


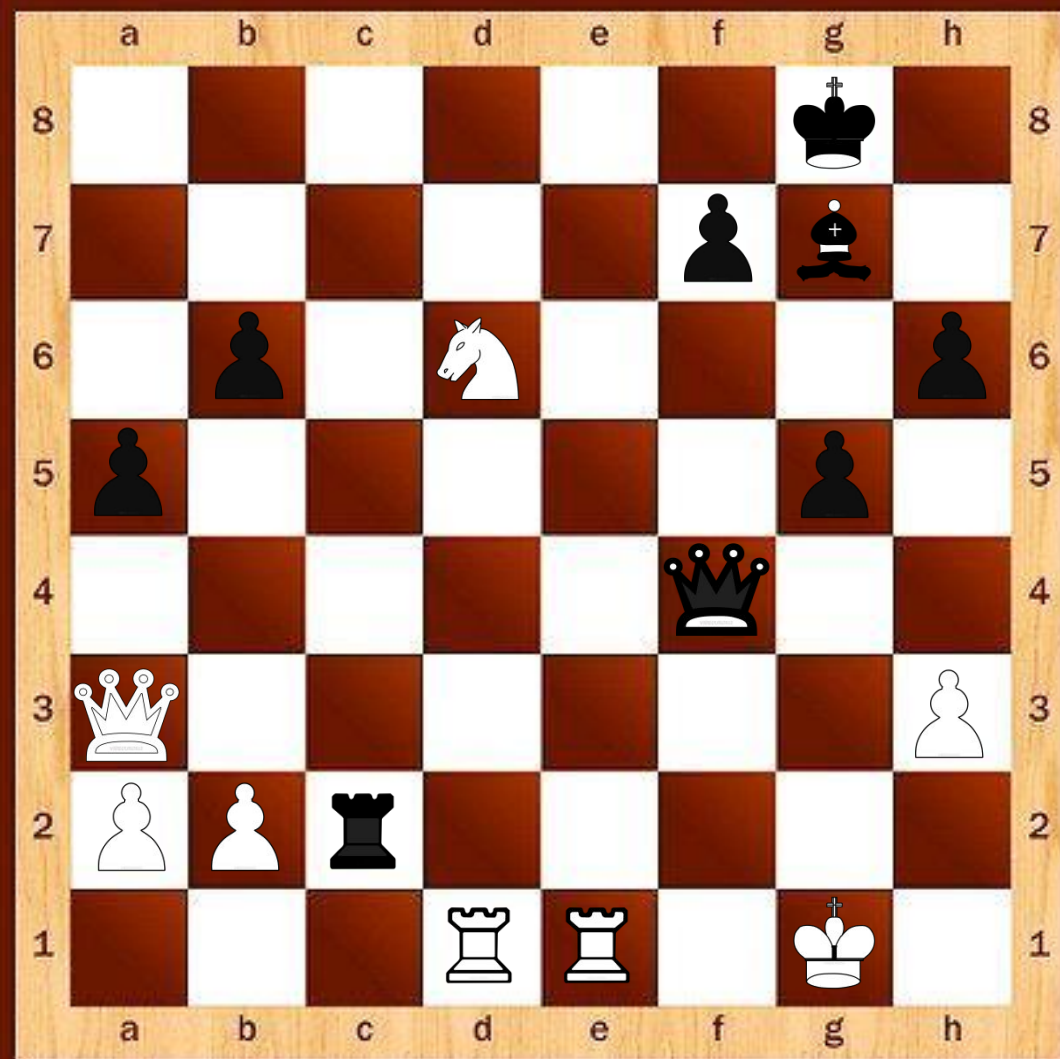


# Завлечение

Завлечение вынуждает какую-либо фигуру (чаще всего короля) встать на неудачное поле с целью мата или последующего выигрыша материала.

1. ...Лh1+!
2. Кр:h1 К:f2+
3. Кpg2 К:d1+





# Завлечение

Завлечение вынуждает какую-либо фигуру (чаще всего короля) встать на неудачное поле с целью мата или последующего выигрыша материала.

Видмар — Эйве  
1929 г

1. Ле8+ Cf8
2. Л:f8+! Кр:f8
3. Кf5+ Кpg8
4. Фf8+!! Кр:f8
5. Лd8x

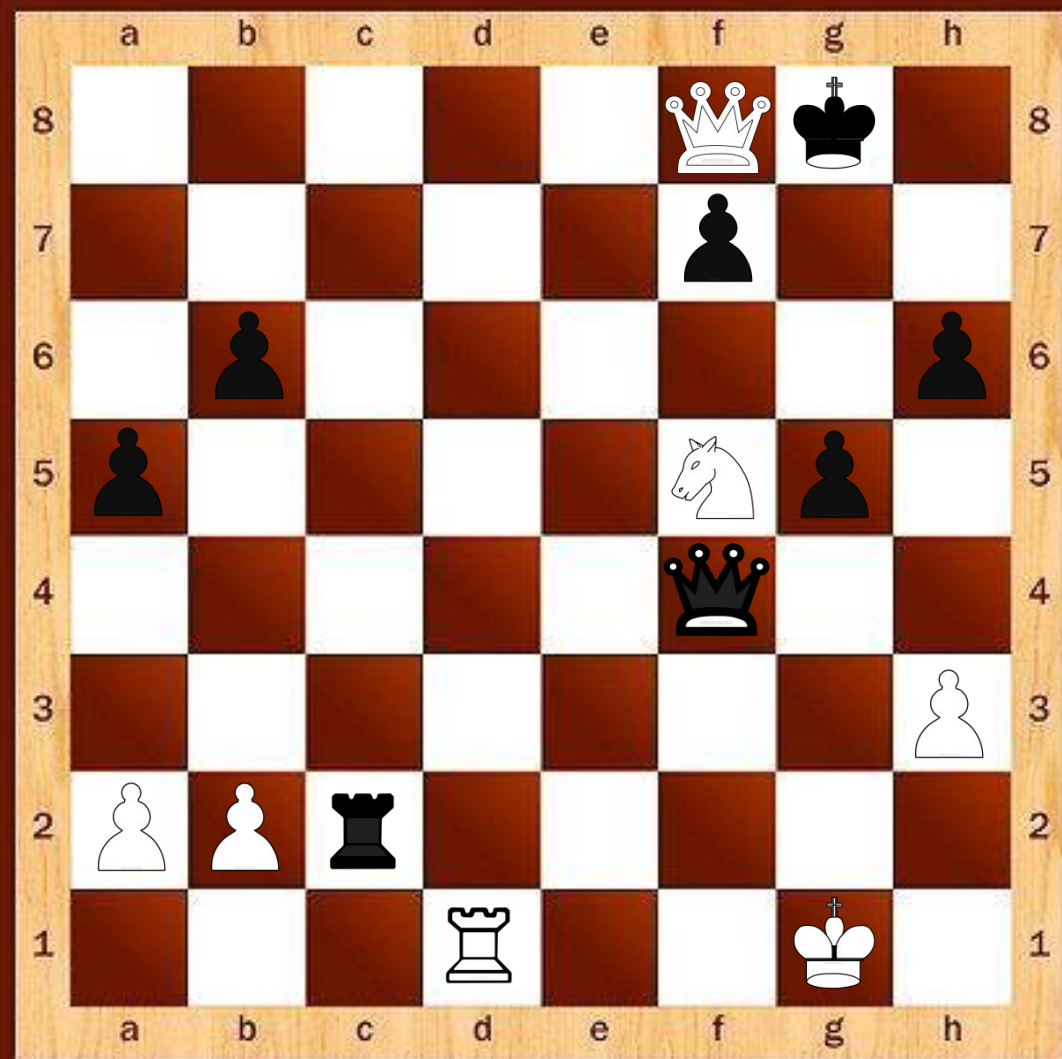


# Завлечение

Завлечение вынуждает какую-либо фигуру (чаще всего короля) встать на неудачное поле с целью мата или последующего выигрыша материала.

Видмар — Эйве  
1929 г

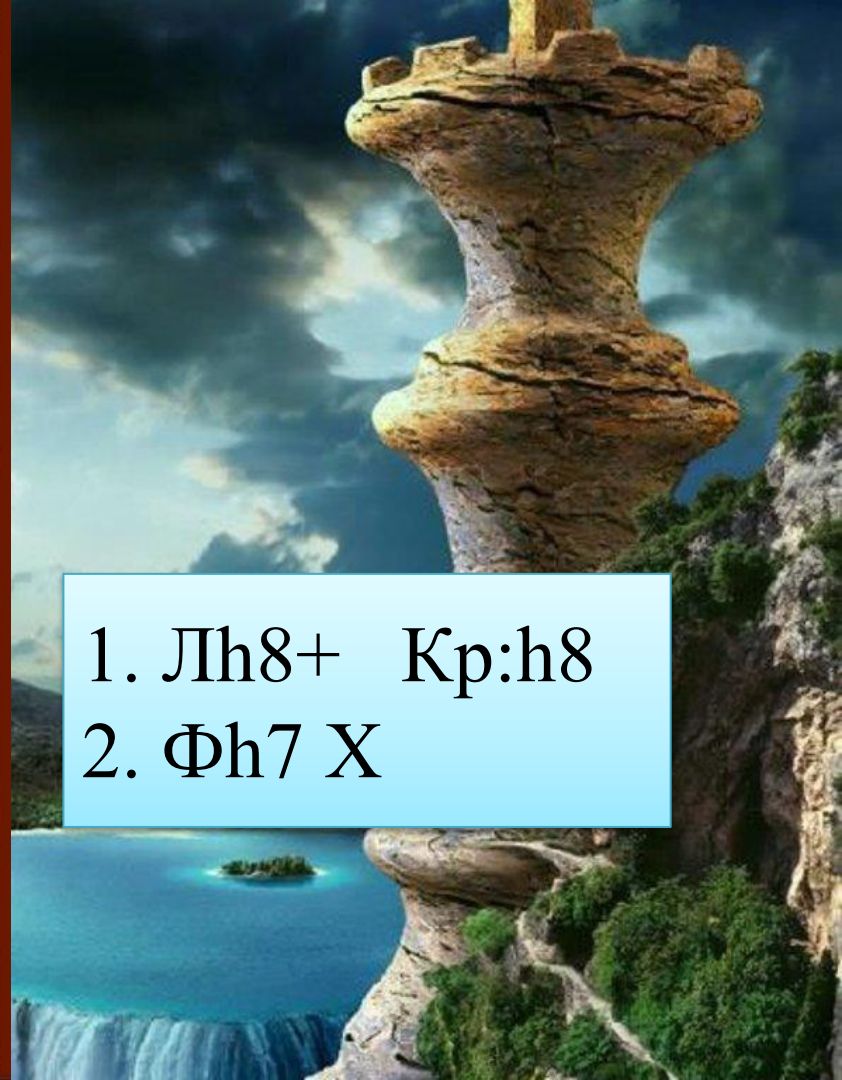
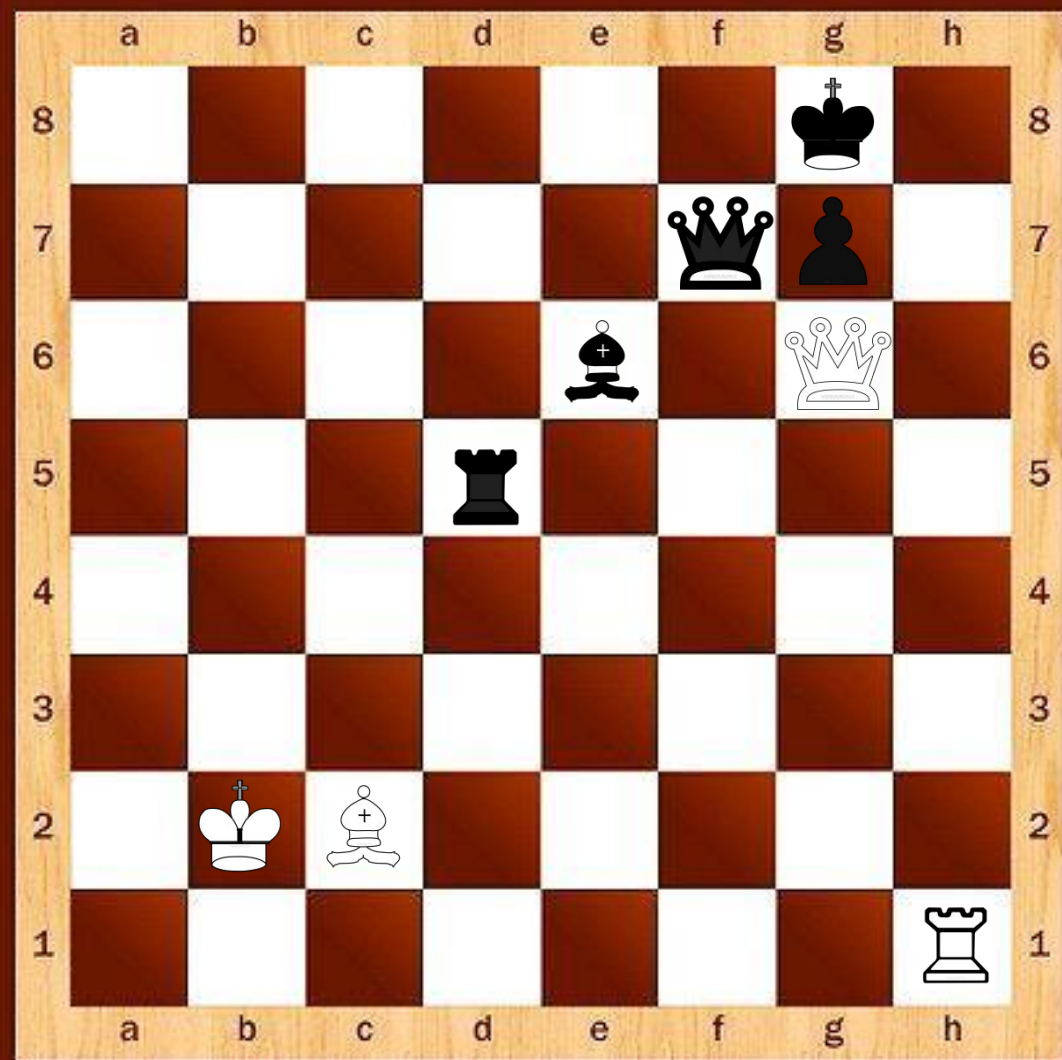
1. Ле8+ Сf8
2. Л:f8+! Кр:f8
3. Кf5+ Кpg8
4. Фf8+!! Кр:f8
5. Лd8x или 4...Крh7 5. Фg7x



Учебник с. 4  
Тема завлечения

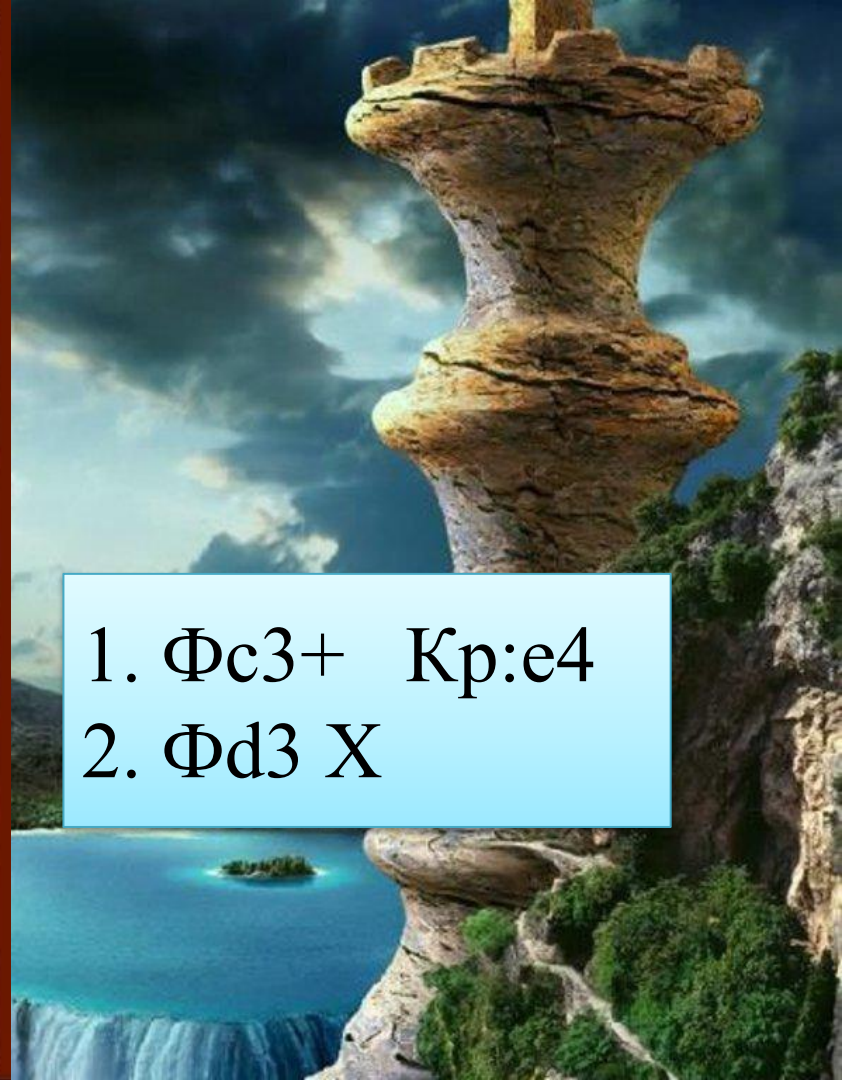
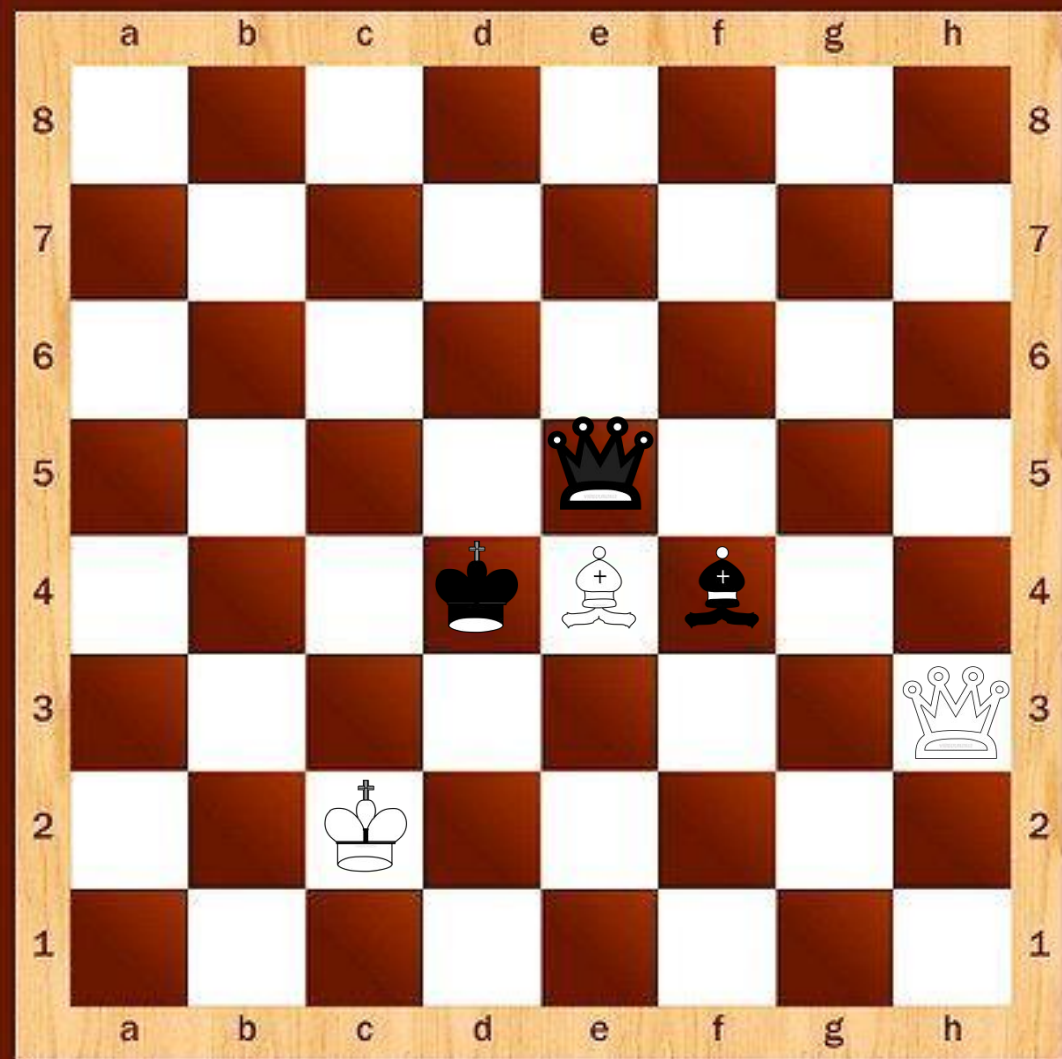




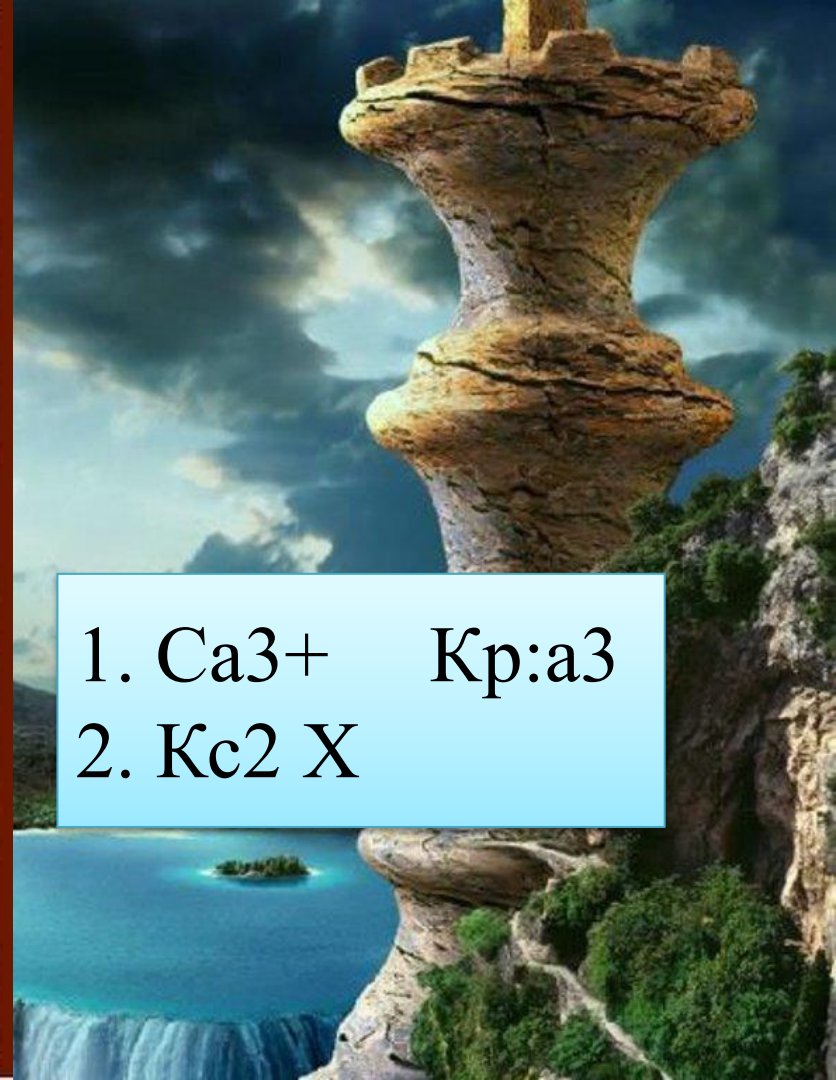
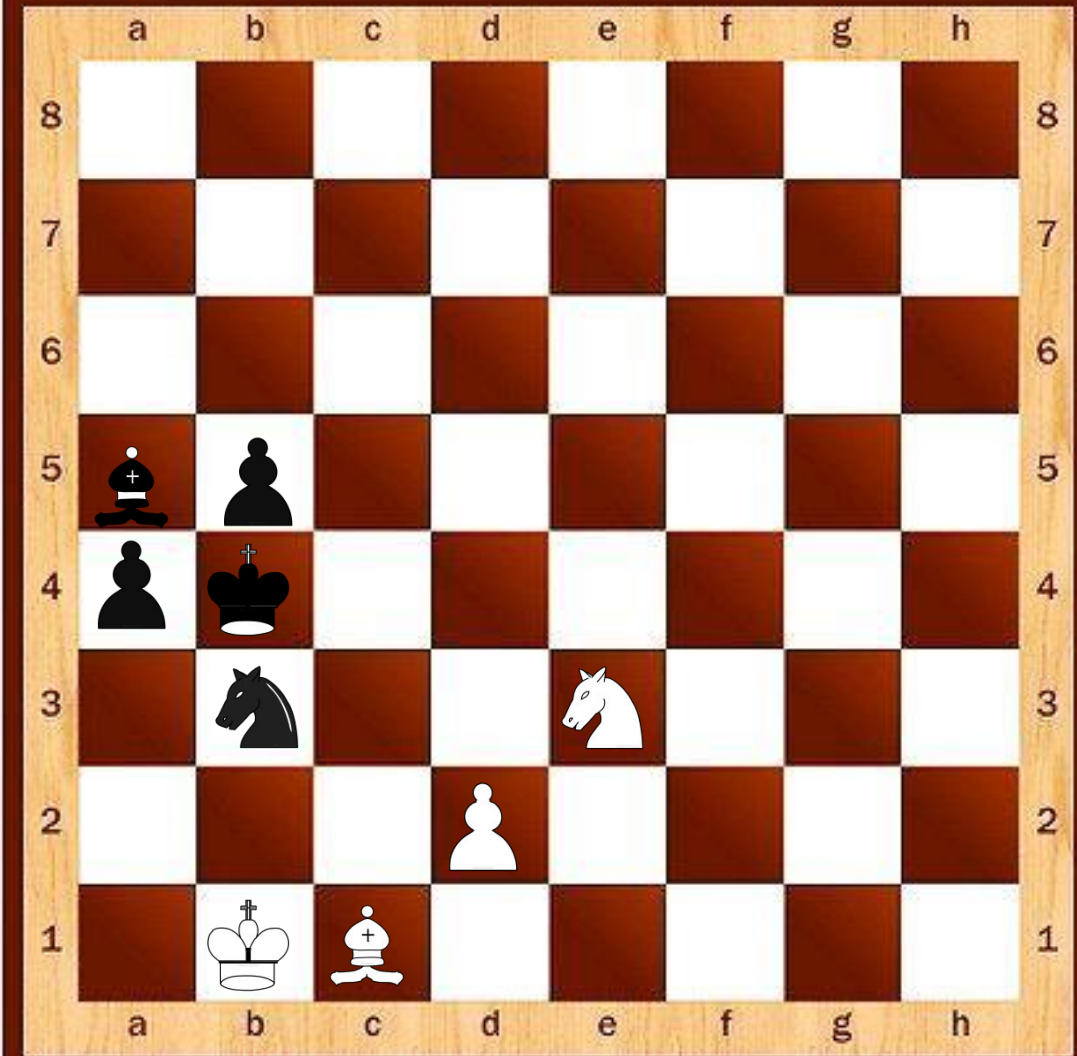


1. Лh8+ Кр:h8  
2. Фh7 X





1.  $\Phi c3+$   $Kp:e4$   
2.  $\Phi d3$  X

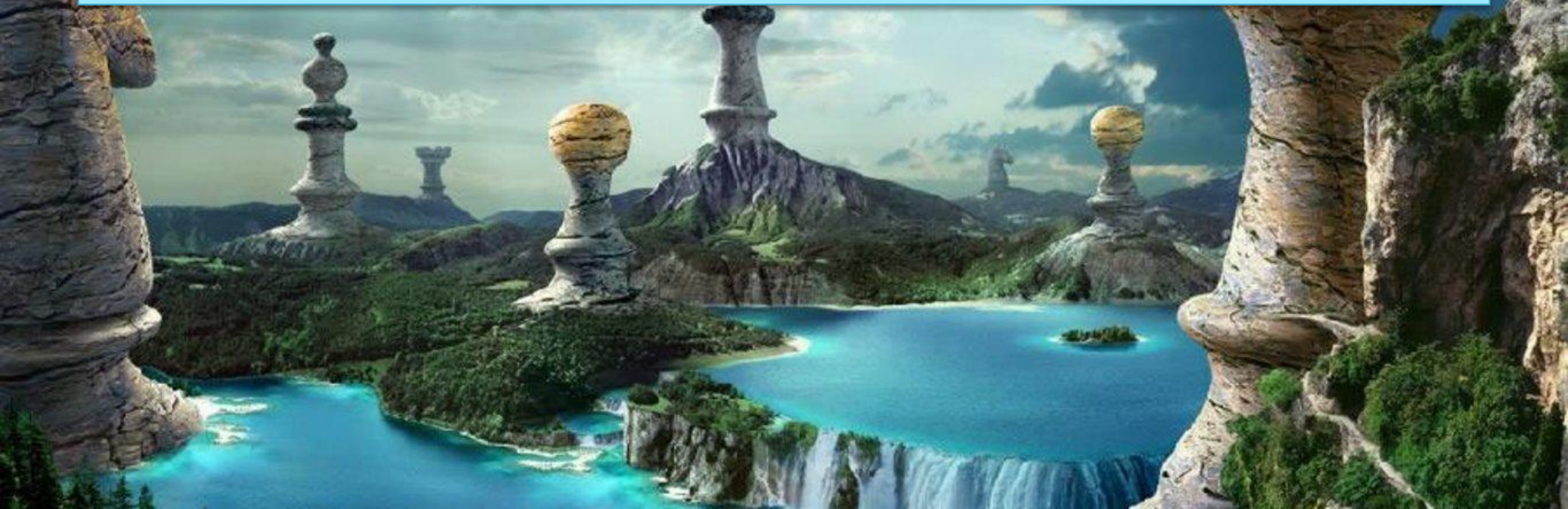


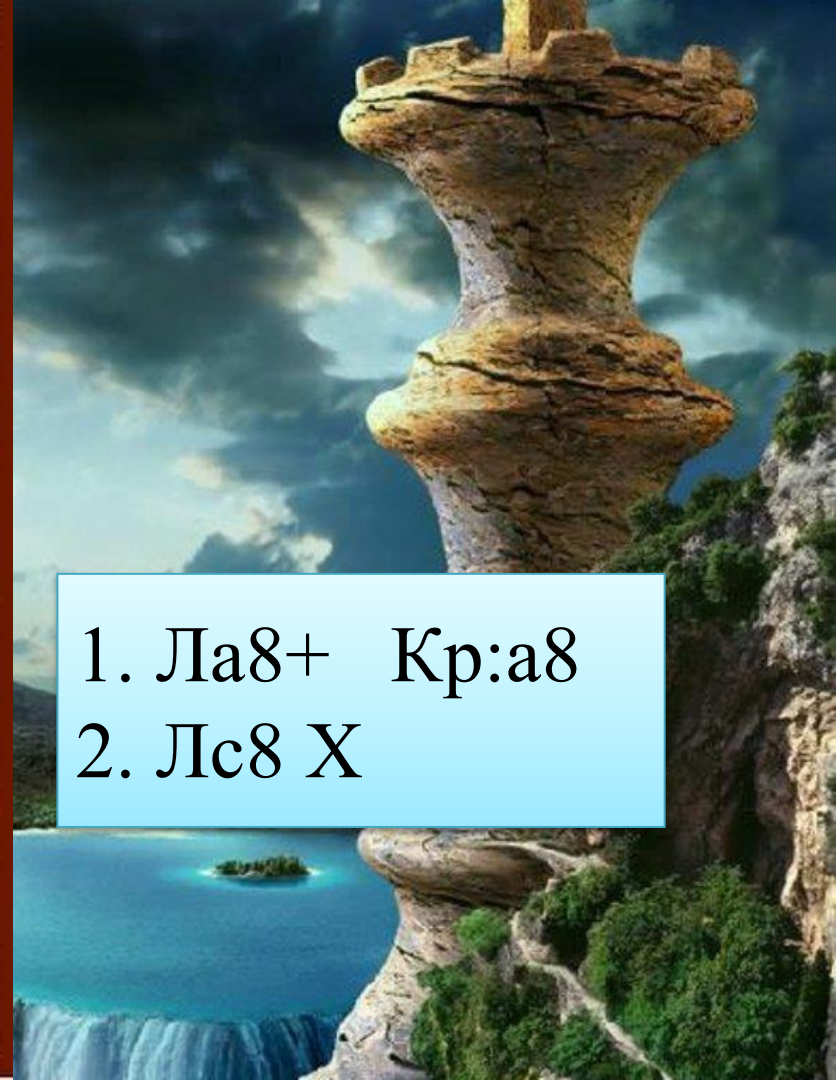
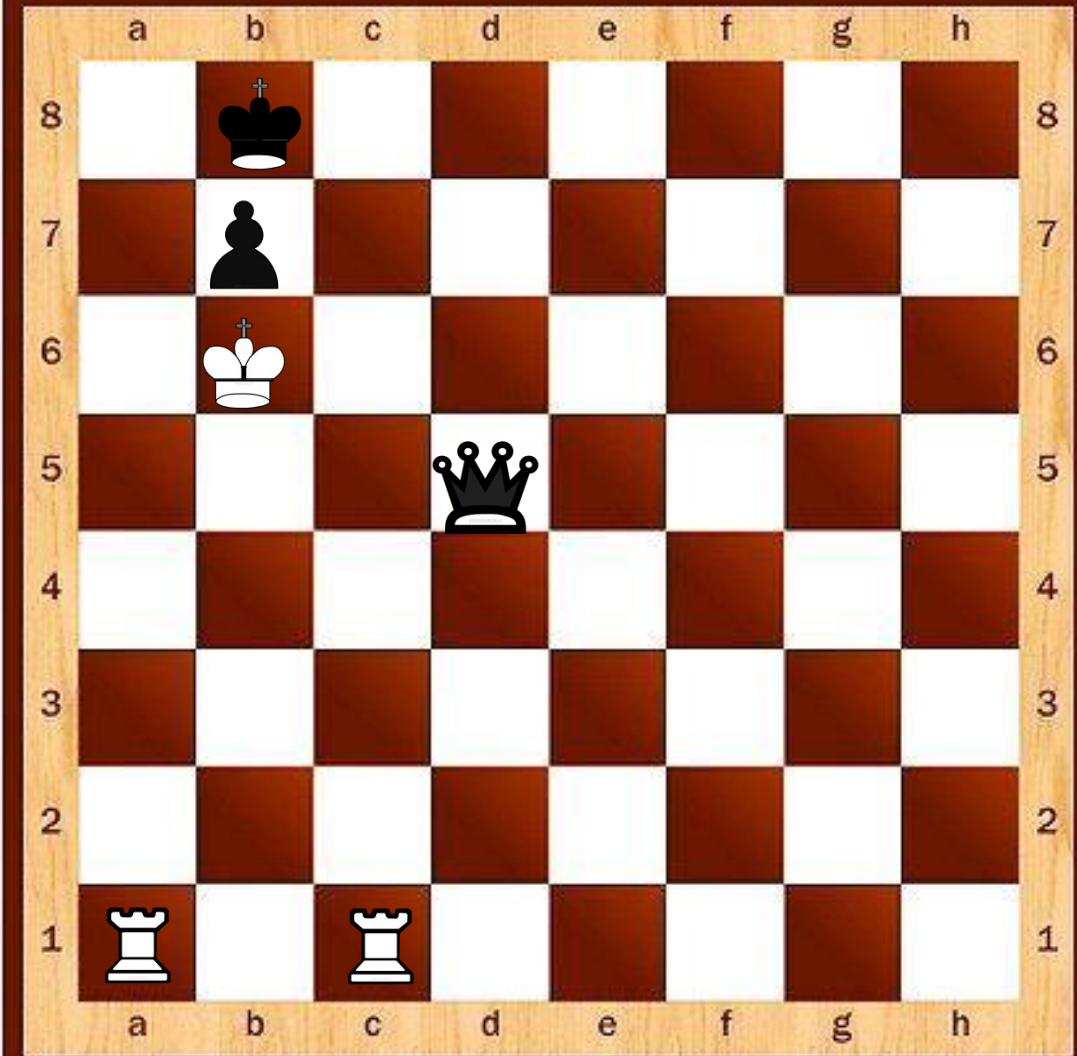
1. Ca3+    Kp:a3  
2. Kc2 X



Учебник с. 5-6

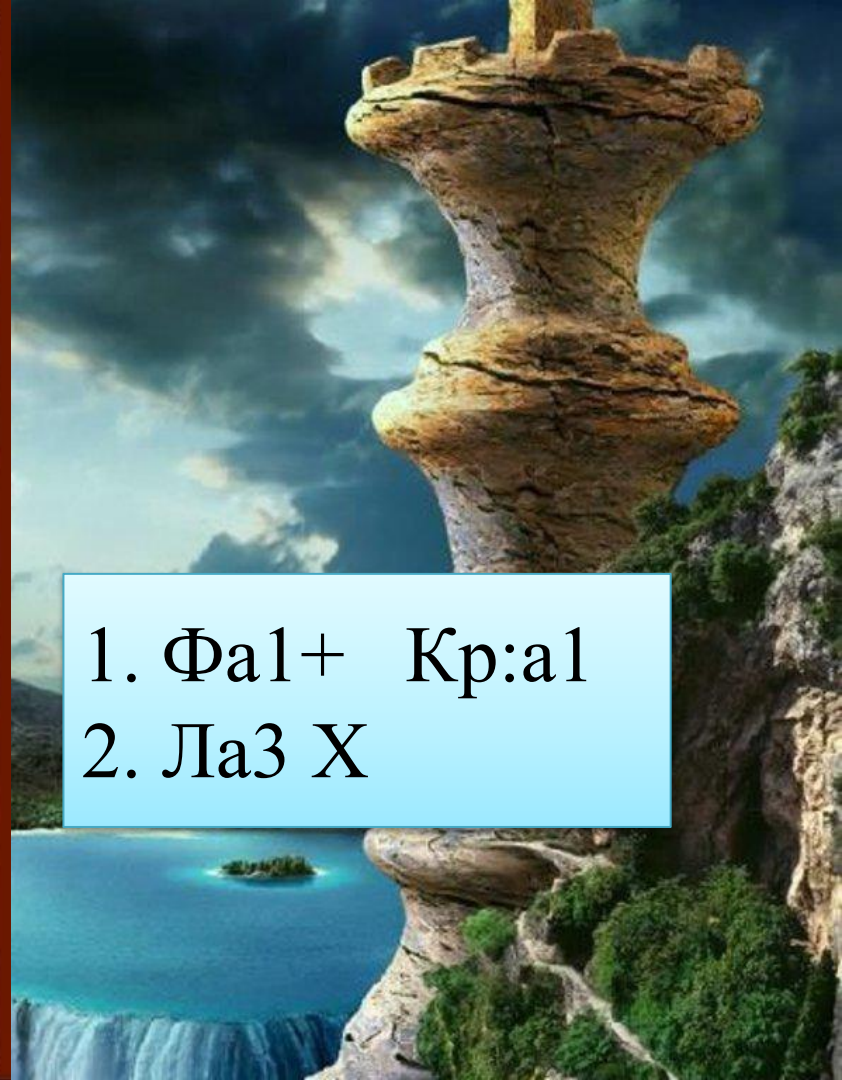
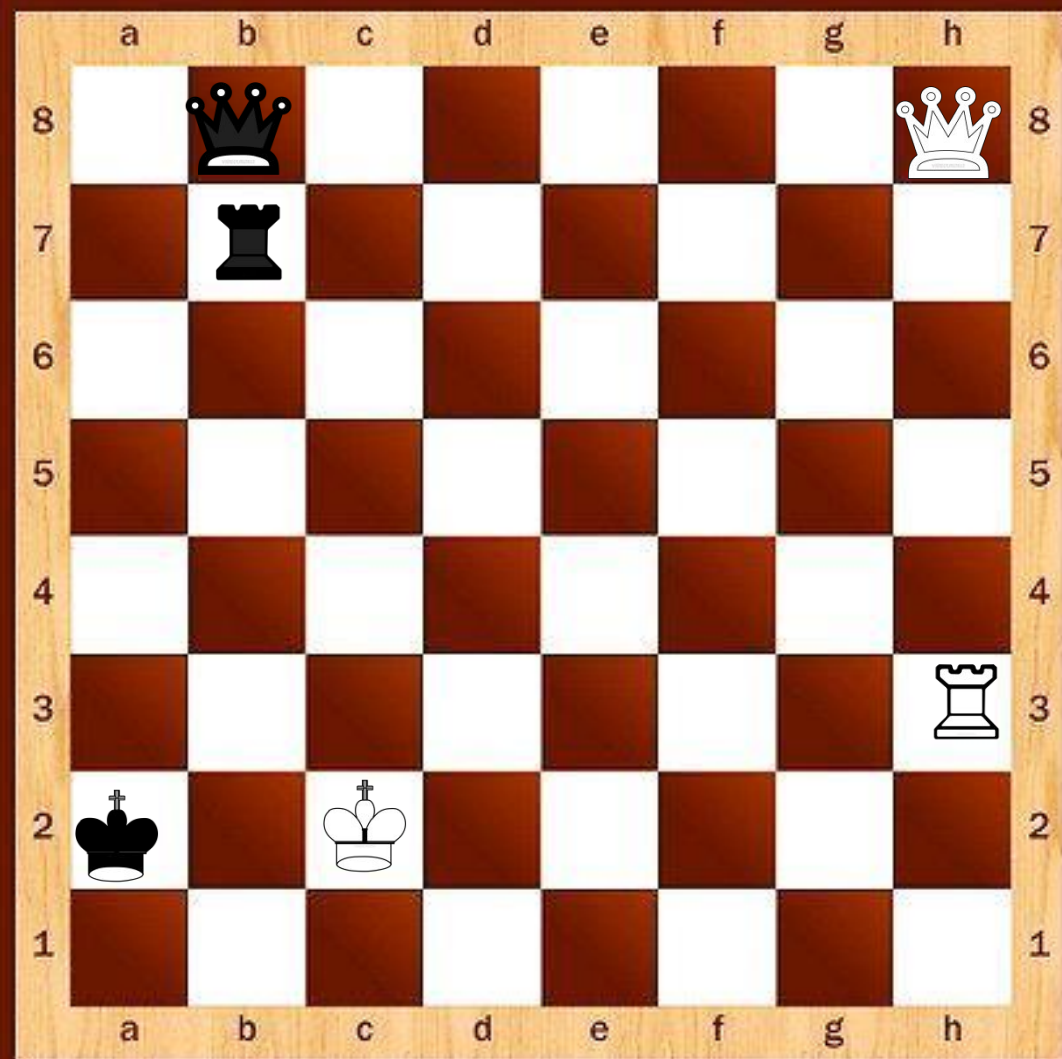
Объяви мат в два хода (ход белых)



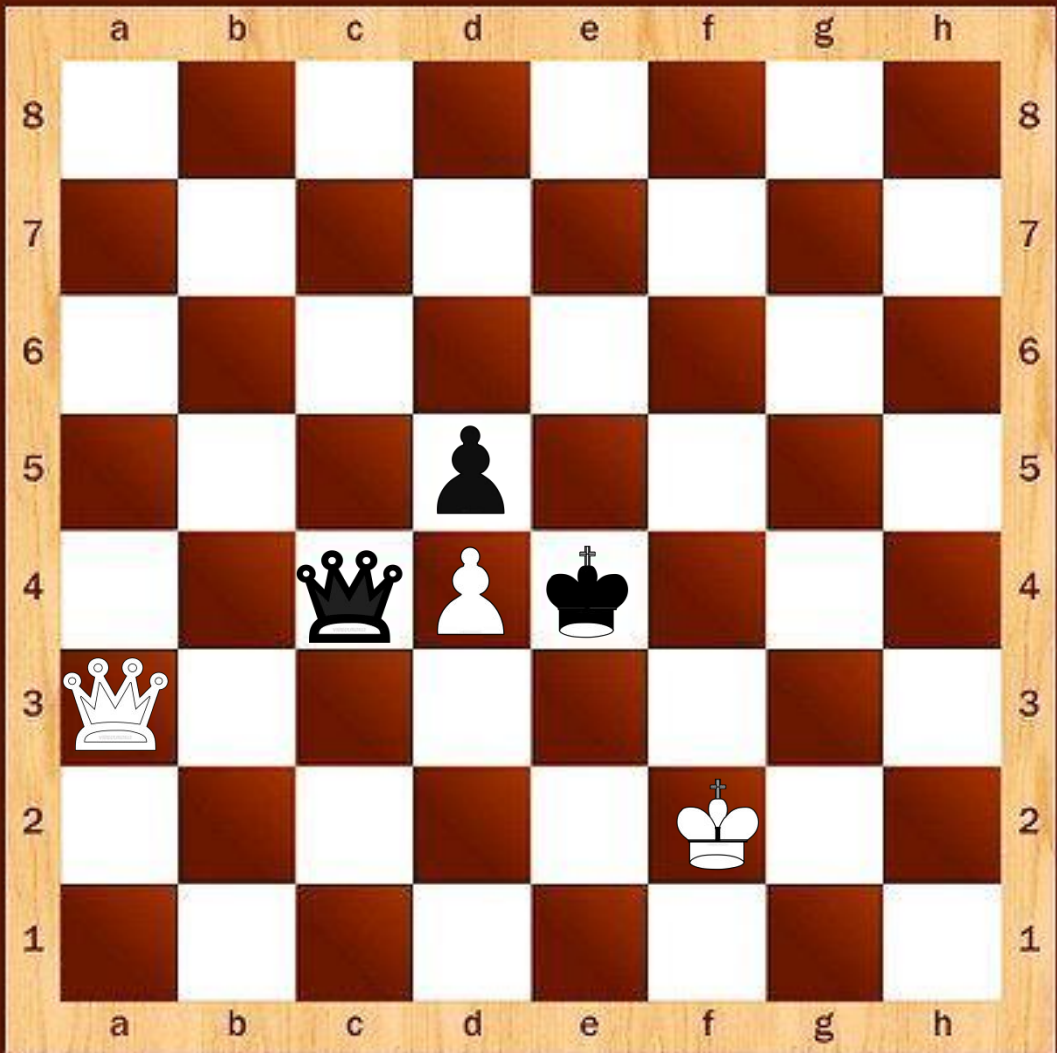


1. Ла8+ Кр:a8  
2. Лс8 X

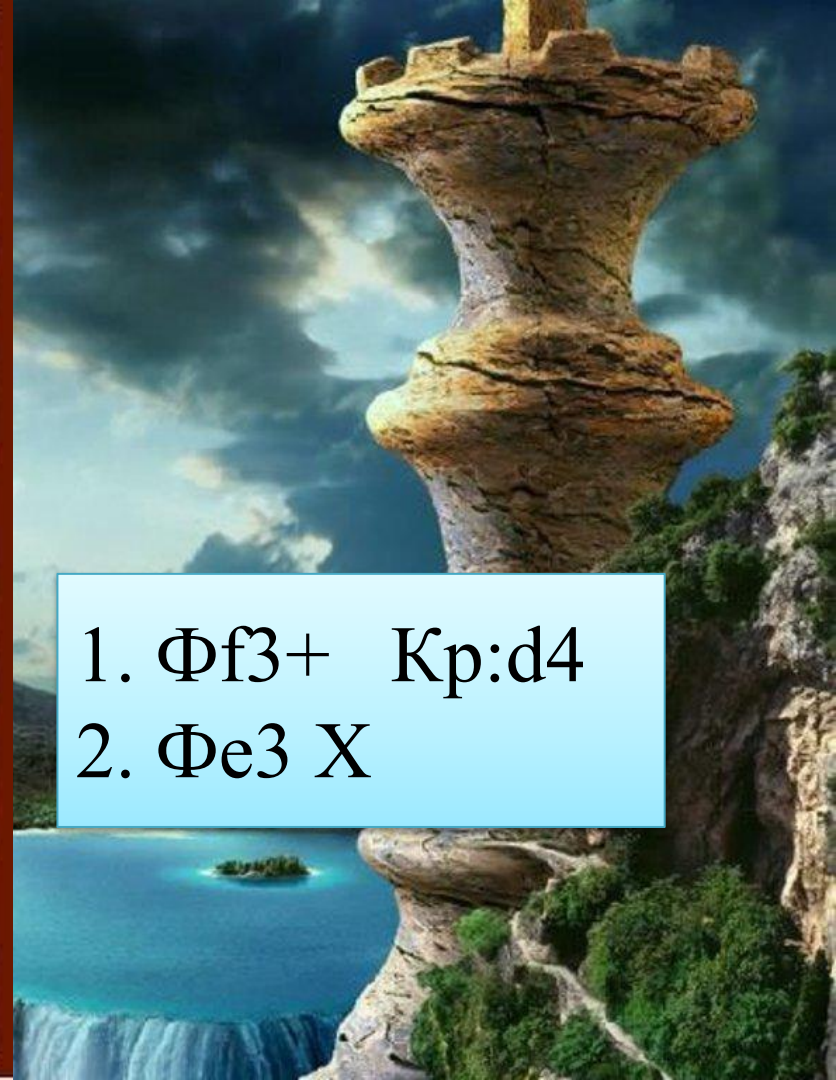




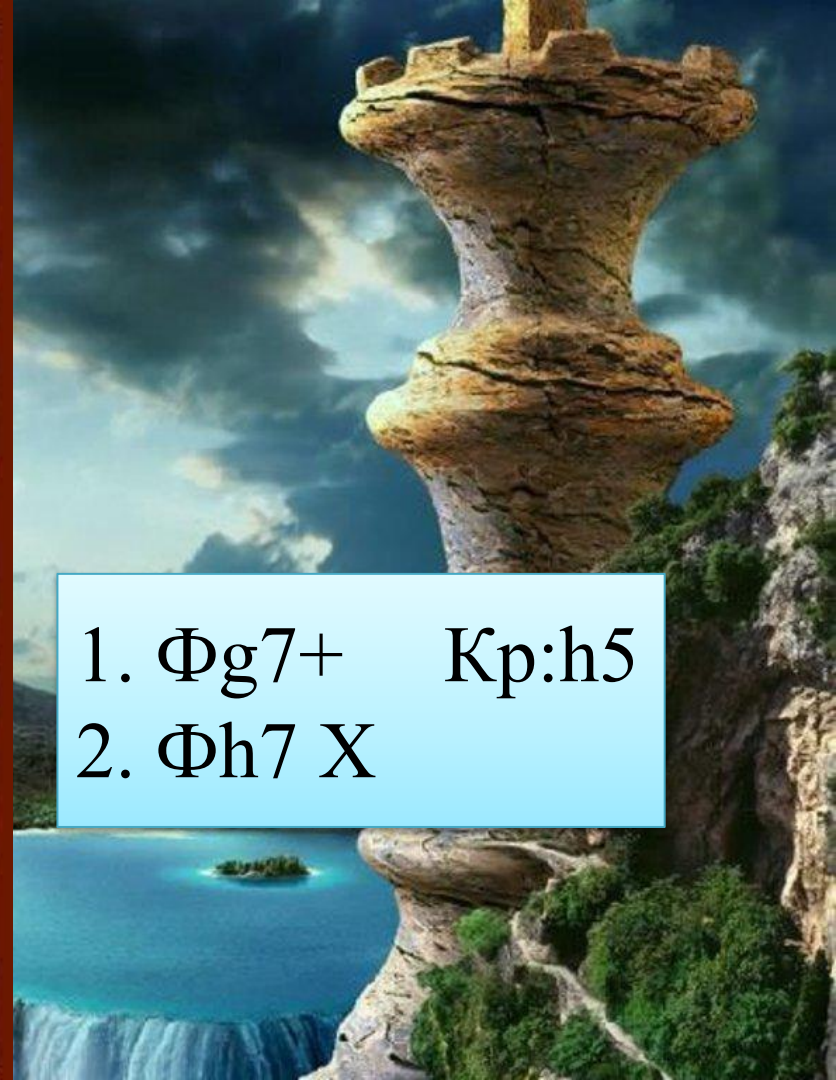
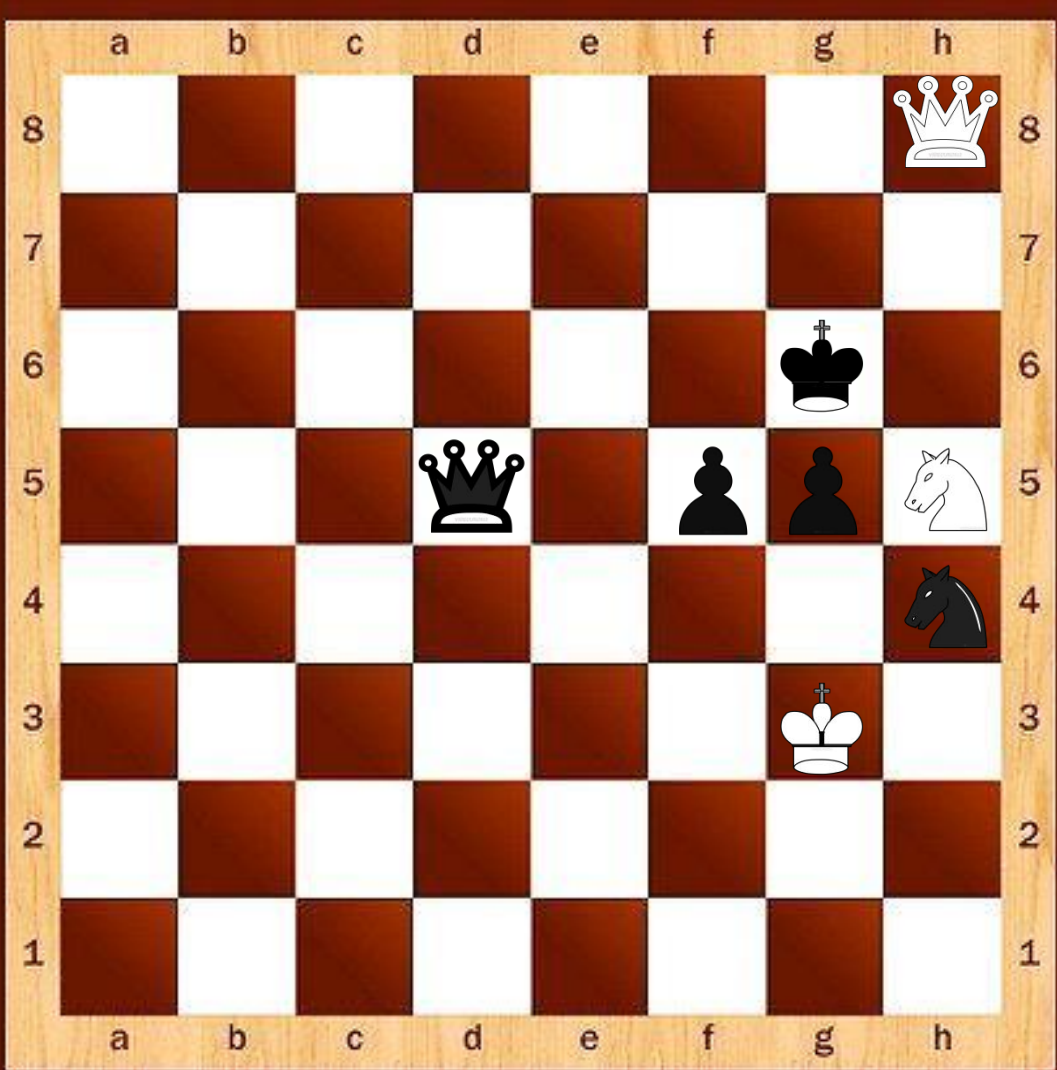
1. Фa1+ Кр:a1  
2. Ла3 X



1.  $\Phi f3+$   $Kp:d4$   
2.  $\Phi e3$  X







1.  $\Phi g7+$      $Kp:h5$   
2.  $\Phi h7$  X

# Физминутка

- А сейчас мы с вами превратимся в пешек:

Ну- ка, пешки, поиграем.

Головой мы поворачаем

Вправо – влево, а потом

(вращение головой)

3- 4, приседаем,

Наши ножки разомнём.

(приседания)

1,2,3 – на месте шаг.

Встали пешки дружно в ряд.

Мы размялись от души,

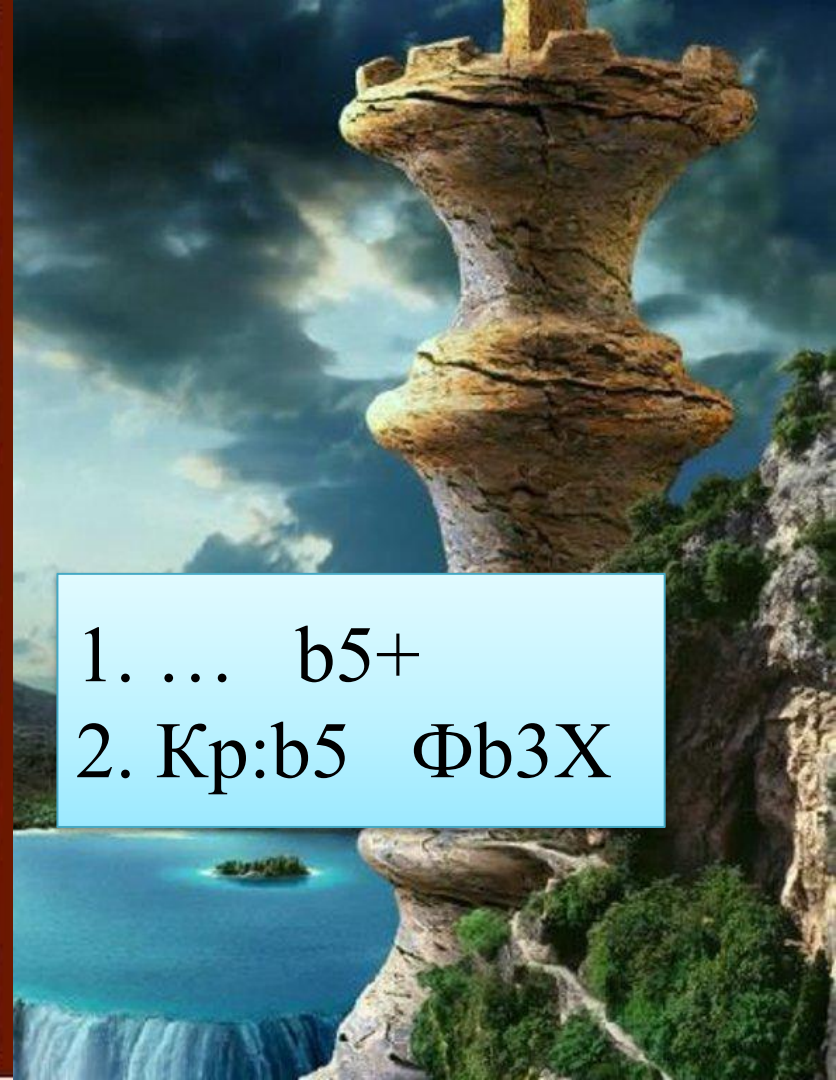
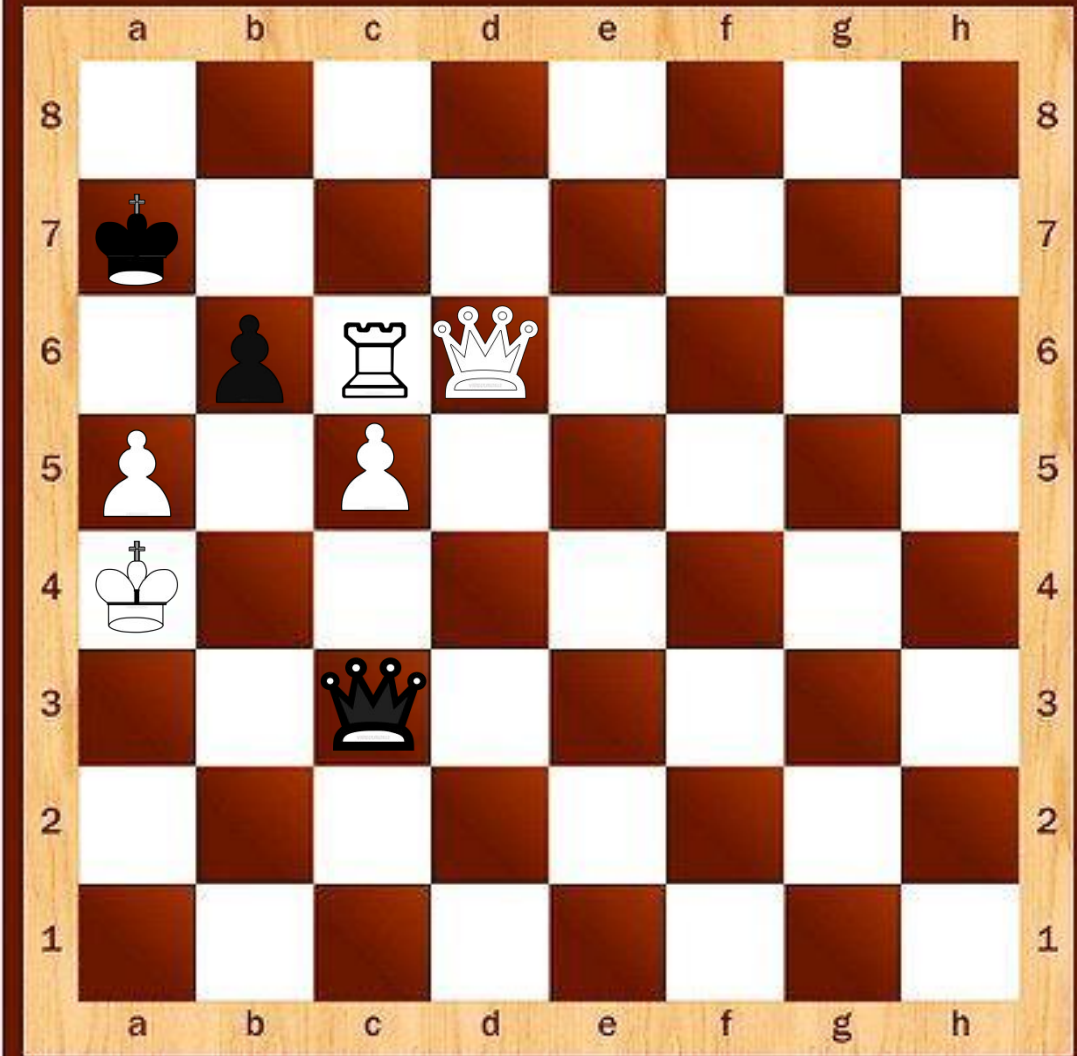
За столы мы вновь спешим.

(сидят за столы)



Учебник с. 7  
Объяви мат в два хода  
(ход чёрных)



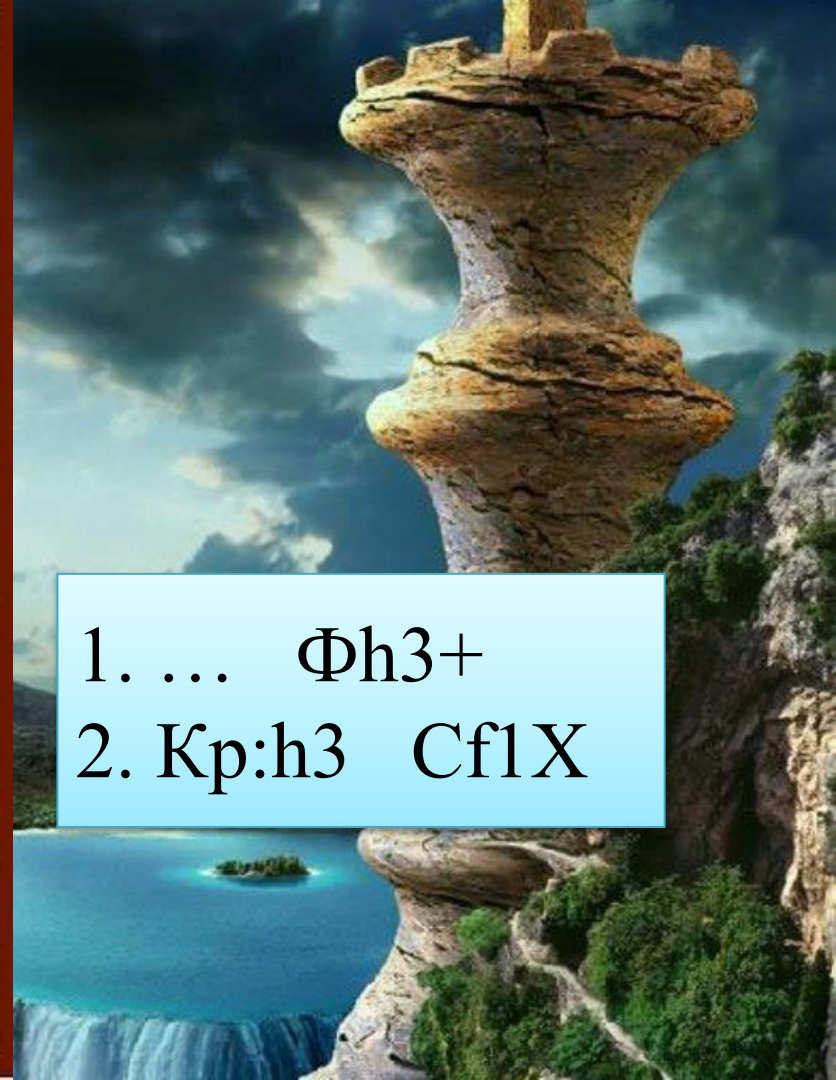


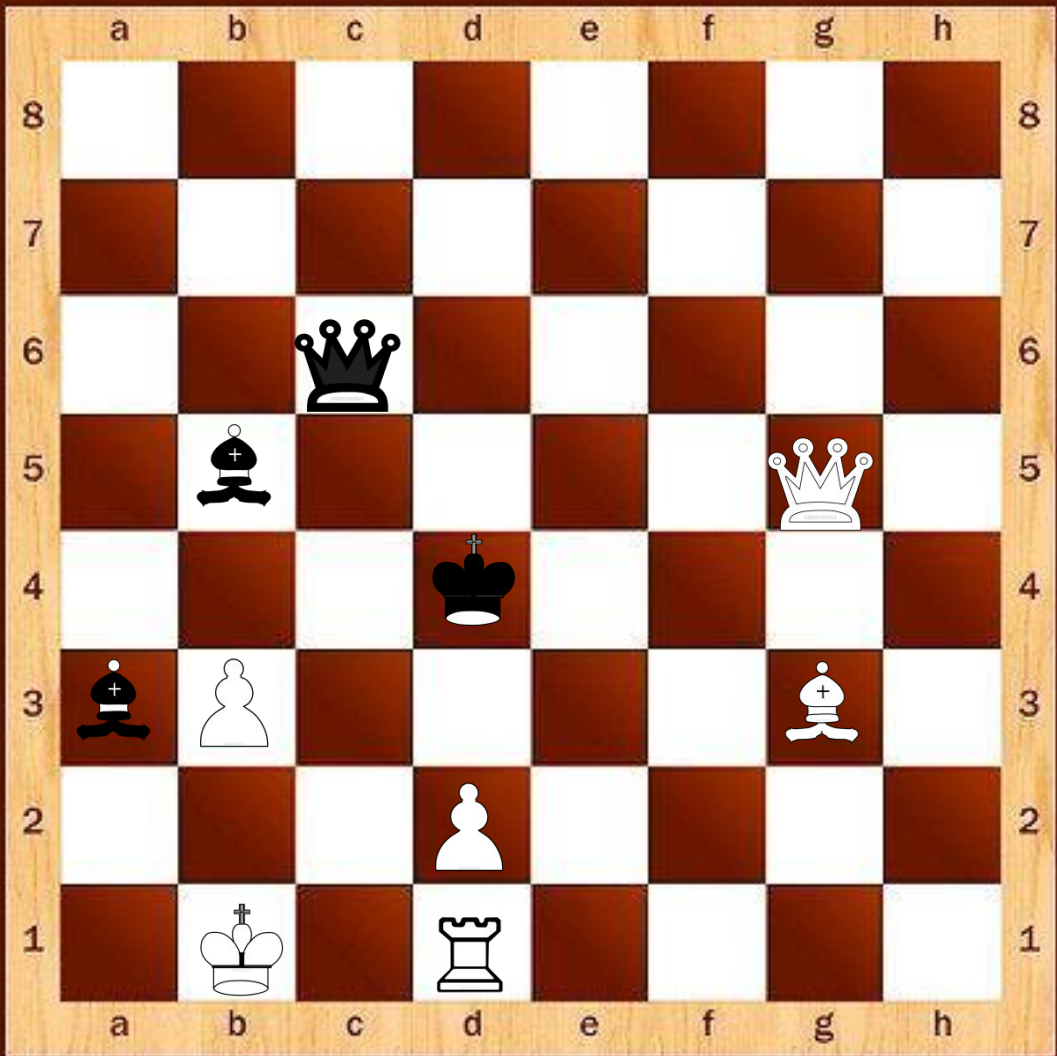
1. ... b5+  
2. Kp:b5 Φb3X



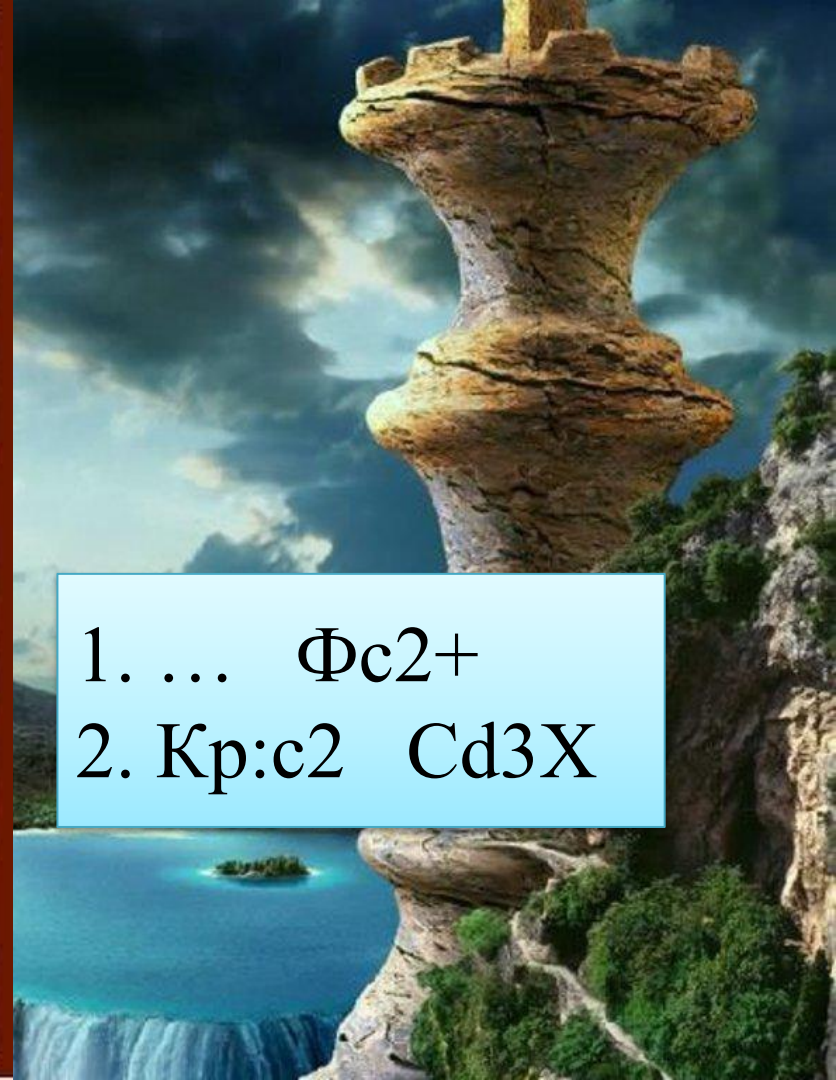


1. ...  $\Phi h3+$   
2.  $Kp:h3$   $Cf1X$

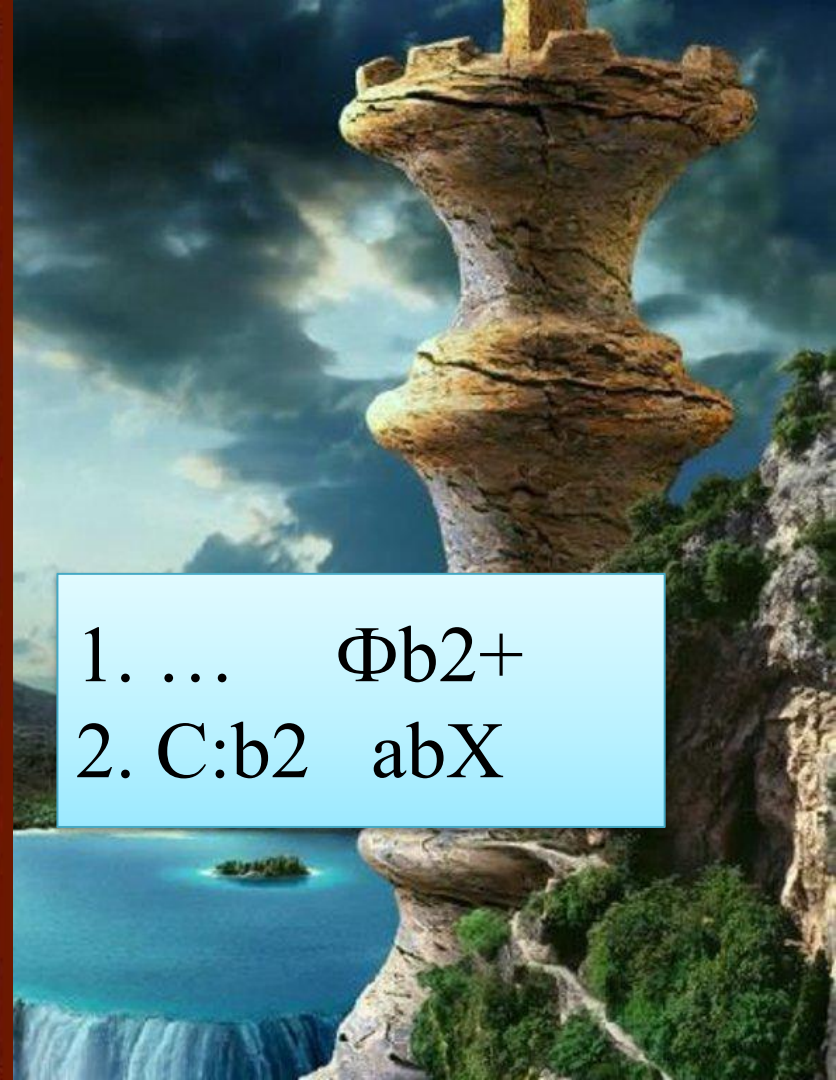
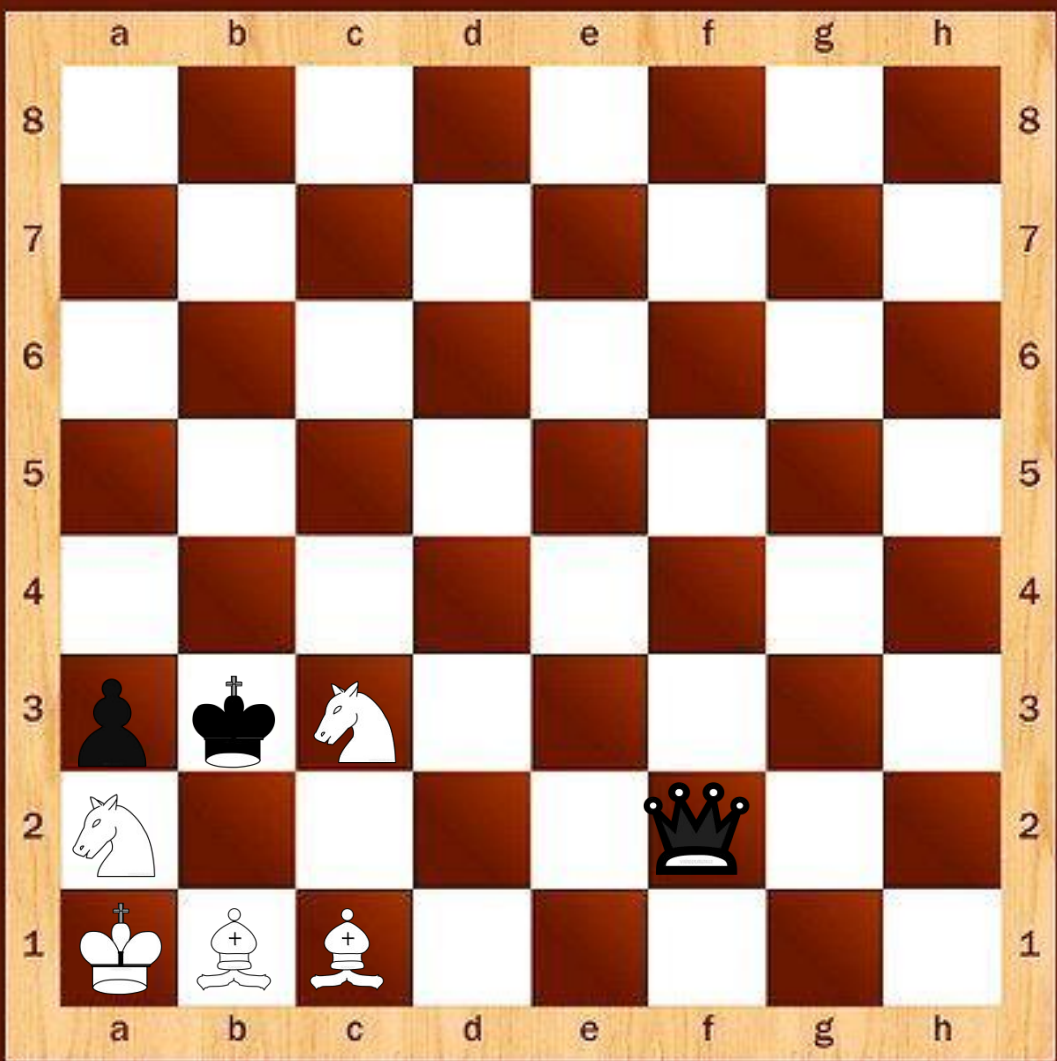




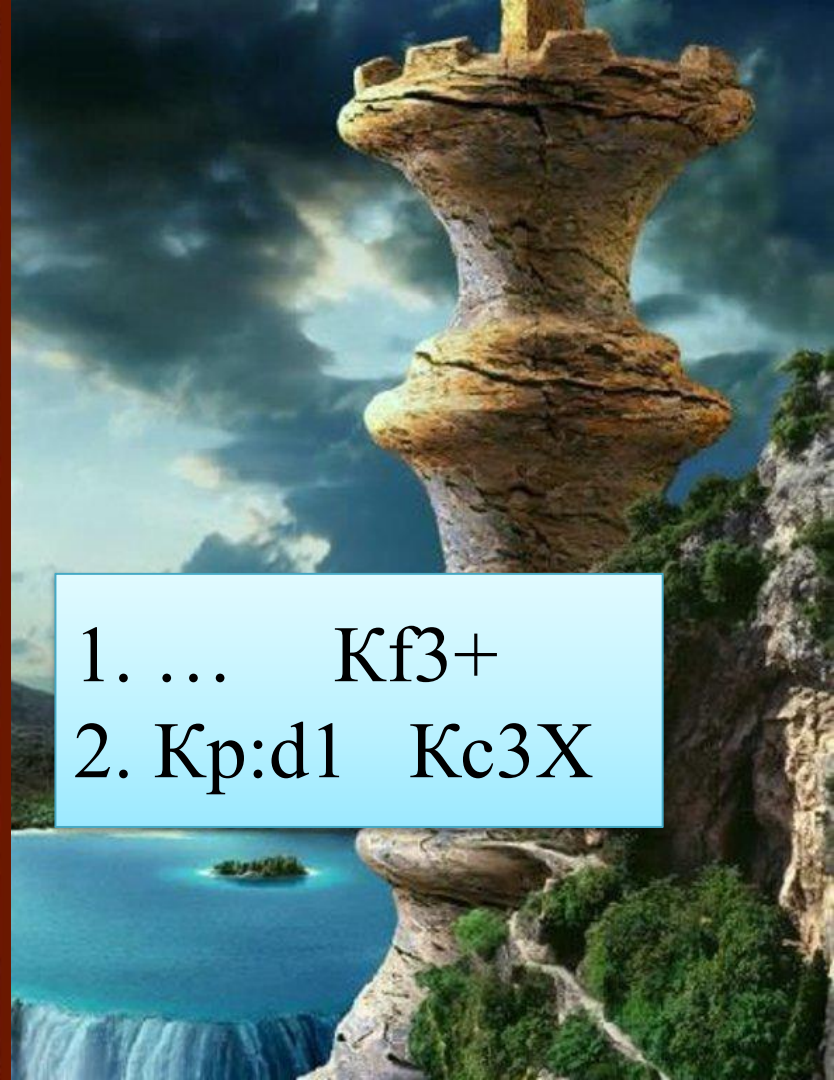
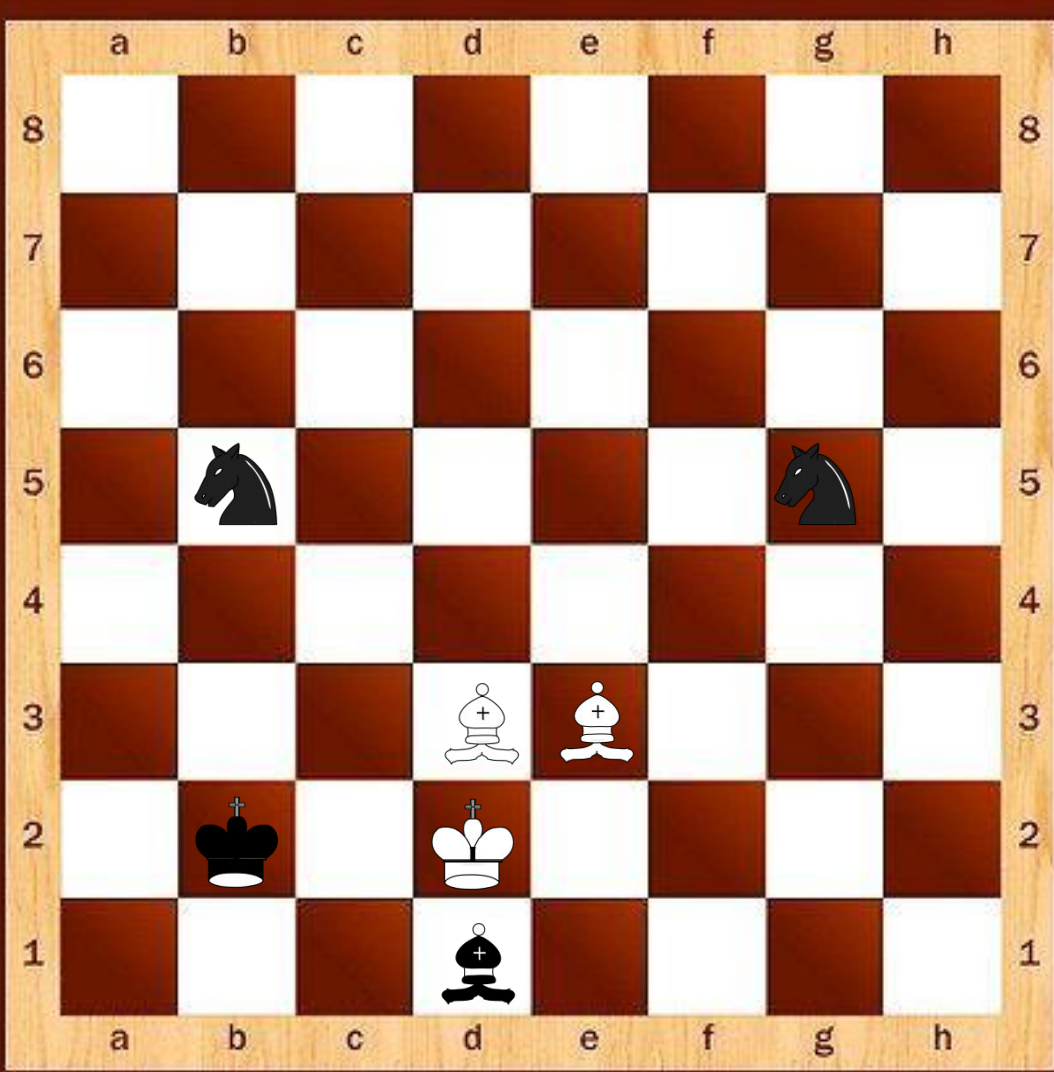
1. ...  $\Phi c2+$   
2.  $Kp:c2$   $Cd3X$





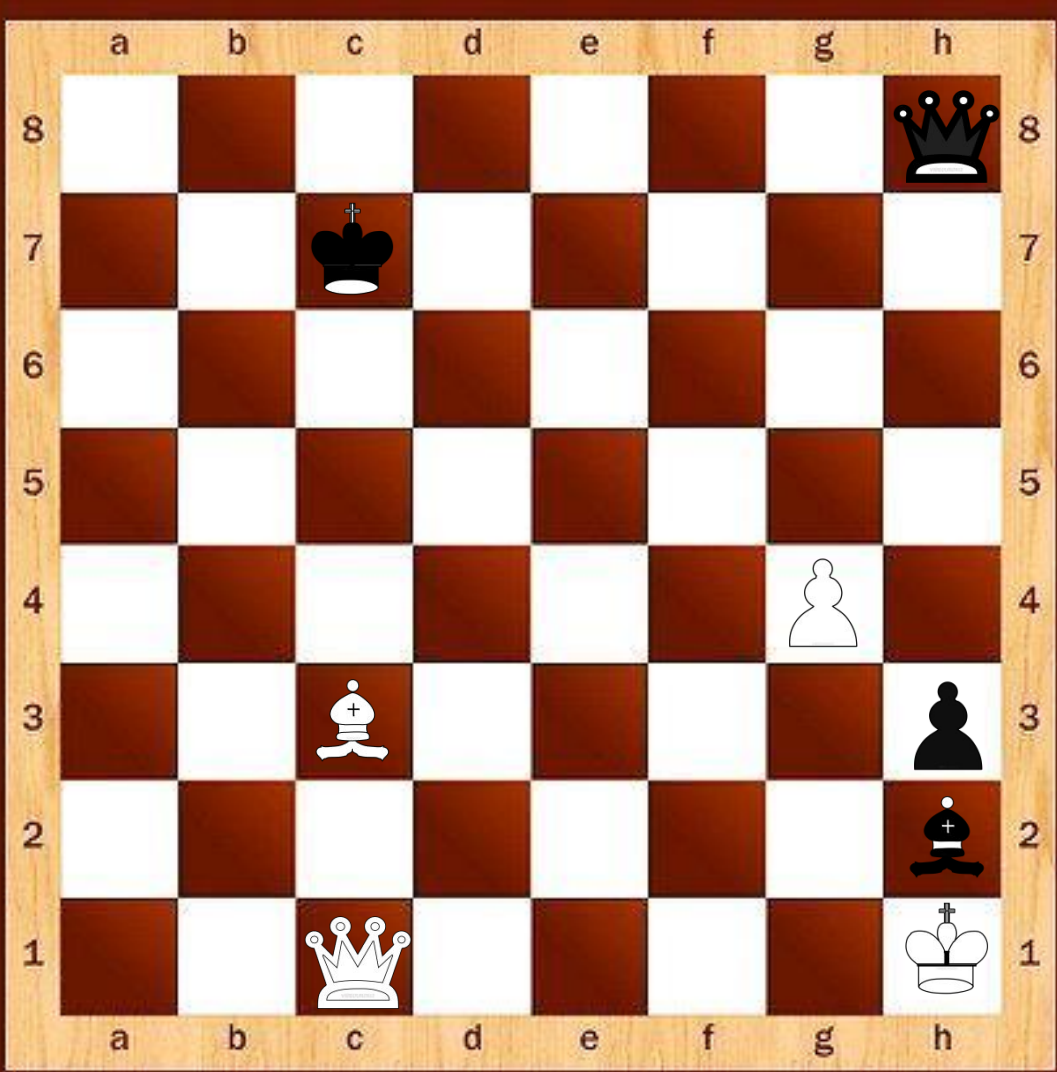


1. ...  $\Phi b2+$   
2. C:b2 abX



1. ... Kf3+  
2. Kp:d1 Kc3X





1. ... Kf3+  
2. Kp:d1 Kc3X














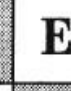









# Пальчиковая гимнастика

Раз, два, три, четыре, пять! (сжимаем – разжимаем кулаки)  
Вышли пешки погулять! (пальчики шагают по столу)  
Король на месте, по привычке, (сжатые кулаки на столе)  
А куда ему спешить? (разводят руки, пожимают плечами)  
Прыгнет конь! Подковы звяк! (ладони вперёд и хлопок)  
Необычен каждый шаг! (указательный палец)  
А ладья упряма, (раскрытые ладошки скользят по столу  
Ходит только прямо! вперед)  
Все фигуры встали стеной, (выпрямленные ладони перед собой на  
столе)  
Им начинать этот сказочный бой.

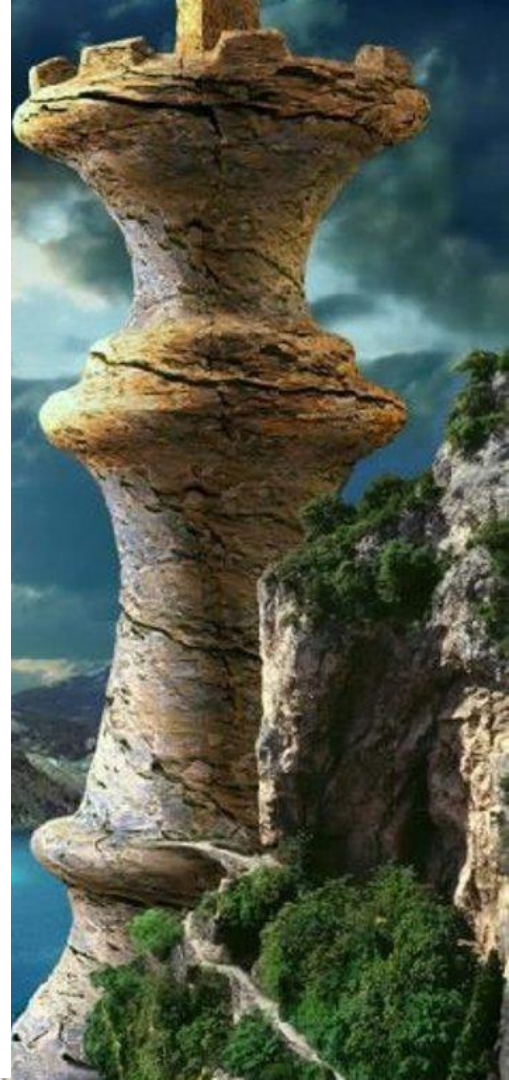


За сколько ходов шахматная фигура попадёт в замок?  
Найди зашифрованное слово.

④

	Л	Е				О	Т
И	О	Д	А	У			
		Т		О	Х	Ш	И
	Ф		Р		Ч	Х	С
	Л	Е				Г	
					Е	В	
О	П	К	Ш	Ю		Ж	
У		И					Б
































На клеточки с нарисованными на них елями становиться нельзя.







④ Ответ: ПЕШЕХОД

	Л	Е				О	Т
И	О	Д	А	У			
		Т		О	Х	Ш	И
	Ф		Р		Ч	Х	С
	Л	Е				Г	
					Е	В	
О	П	К	Ш	Ю		Ж	
У		И					Б

