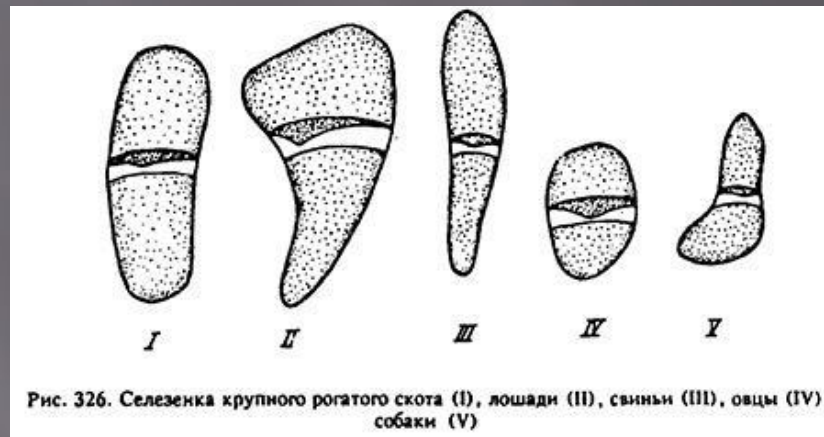


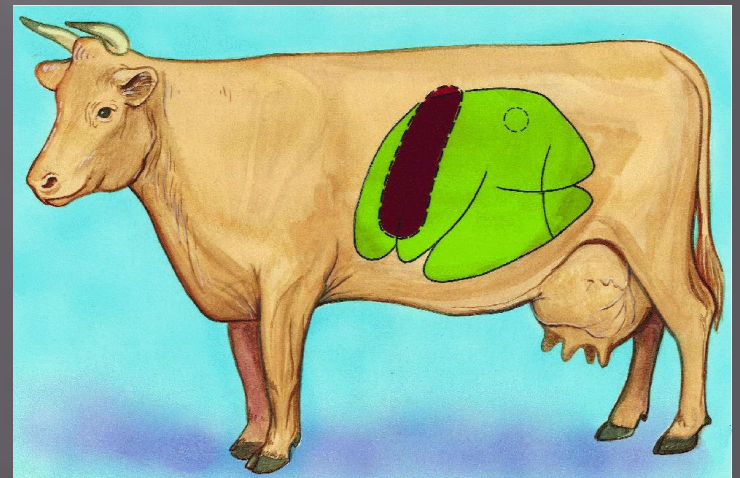
Селезёнка

в селезенке происходит разрушение отмирающих клеток крови, преимущественно эритроцитов, в связи с чем ее называют «кладбищем эритроцитов». Продукты их распада, особенно железо и белки, вновь используются в организме. В-третьих, селезенка является депо крови, особенно у жвачных и лошади.



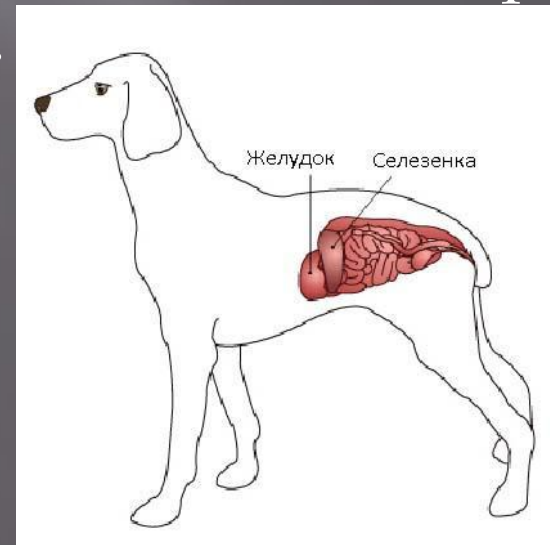
Селезенка у крупного рогатого скота

плоская, вытянутая, довольно широкая, с закругленными концами и ровными краями умеренно мягкой консистенции. Длина селезенки 40-60 см, ширина - 10-19, толщина 2-3,5 см; абсолютная масса у взрослых коров 0,5 кг, у быков 1,5 кг; относительная масса соответственно 0,18 и 0,21%; цвет соответственно серо-фиолетовый и красно-коричневый. Расположена селезенка в левом подреберье между рубцом и диафрагмой, достигая дорсальным концом десятого межреберья.



У собаки

- форма селезенки неправильная, несколько напоминает форму «дамского сапожка», непостоянна. Передний край имеет вырезку, вентральный конец широкий, а дорсальный сужен. Цвет вишнево-красный с голубым отливом, консистенция плотная. Относительная масса в зависимости от породы колеблется от 0,08 до 0,4%.



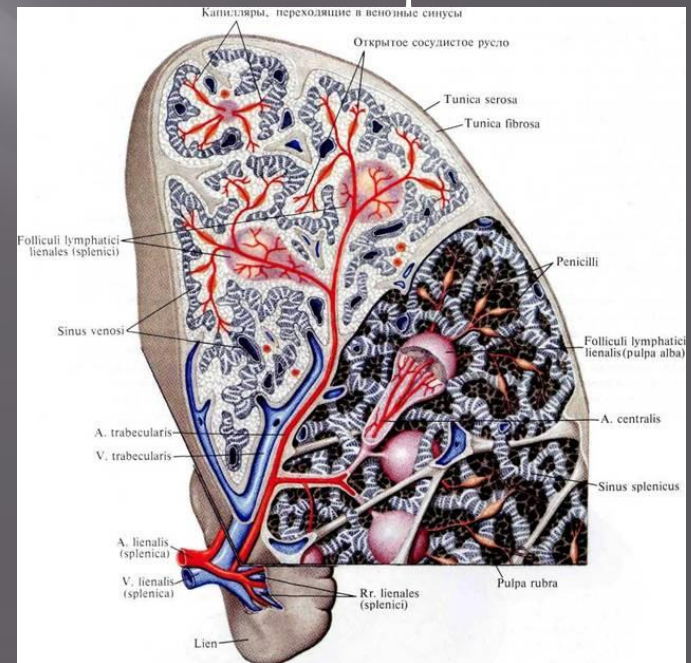
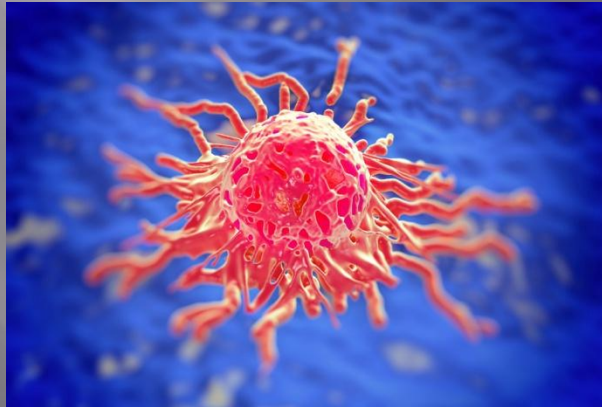
Функции

- Селезенка имеет три функции. Она обеспечивает иммунологические процессы, очищение крови и процессы обмена веществ.



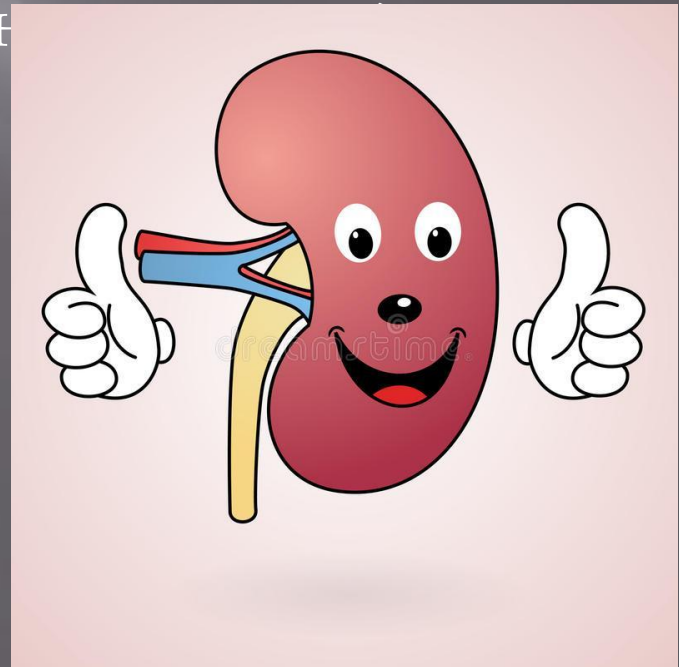
Функции

- Иммунологическая роль селезенки заключается в очищении крови от всевозможных опасных веществ, вирусов, бактерий и в том числе их яиц. Кроме того, селезенка **обеспечивает онкологическую защиту организму**. Она синтезирует антитела для уничтожения и нейтрализации продуктов жизнедеятельности возникающих в организме патогенных новообразований.



Функции

- ▣ Токсикологическая роль селезенки заключается в нейтрализации продуктов жизнедеятельности опасных бактерий. Для этого она вырабатывает особые ферменты. В ней же происходит нейтрализация и уничтожение поврежденных ожогов и травм.



Функции

- **Функции очищения крови**
- Особое строение селезенки делает ее отличным хранилищем запаса крови, которые частично выбрасываются в кровеносную систему при острой необходимости. Она не просто хранит кровь, но и очищает ее от отмерших эритроцитов / тромбоцитов / лейкоцитов и от продуктов обмена. Уничтожаемы вещества и микроорганизмы поглощаются макрофагами красной пульпы. Опасность удаления селезенки грозит тотальным накоплением в крови тромбоцитов и приводит к образованию тромбов, и впоследствии к закупорке сосудов.

