

# Религия и государство. Задания для выполнения



Нимерницкая И.А.

Москва

2020



# Структура эссе

- Вступление
- Отношение к проблеме
- Тезис, аргументы
- Тезис, аргументы
- Тезис, аргументы
- Заключение



# При написании эссе

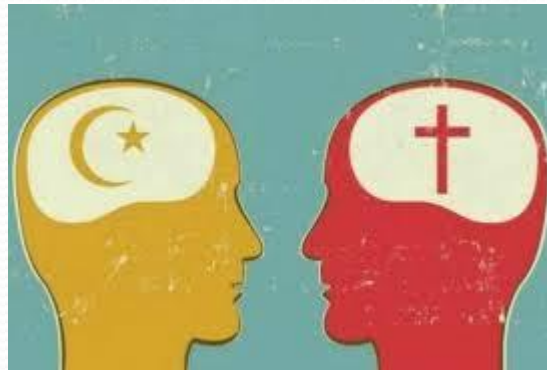
- Вначале обратите внимание на автора изречения, по которому Вам предстоит работать.
- Подумайте, кто он, этот автор?
- Что Вы о нем знаете?
- Очень важно представлять себе, почему автор высказал именно это мнение и именно в такой форме.



# Тема эссе

- «Если бы встретились Иисус и Будда или Иисус или Мухаммед, им бы спорить было не о чем»

Диакон Андрей Кураев



# Кураев, Андрей Вячеславович

## 1963

- Российский религиозный и общественный деятель, писатель, богослов, философ, специалист в области христианской философии, публицист, церковный учёный, проповедник и миссионер, автор официального учебника по Основам православной культуры, один из авторов «Человек. Философско-энциклопедический словарь».



# Задание 1



**Согласно Конституции РФ, наша страна является светским государством. Выберите в приведённом списке черты, характеризующие светское государство.**

1. Создание условий, обеспечивающих достойную жизнь граждан РФ.
2. Многообразие политических идеологий и партий.
3. Отсутствие государственной или обязательной религии.
4. Обеспечение государственной поддержки семьи.
5. Гарантия свободы совести.



## Задание 2

**Российская Федерация — светское государство.  
Какие из перечисленных положений раскрывают  
смысл этого конституционного принципа?**

1. Никакая религия не может устанавливаться в качестве государственной или обязательной.
2. Никакая идеология не может устанавливаться в качестве государственной или обязательной.
3. Религиозные объединения отделены от государства и равны перед законом.
4. Во взаимоотношениях с федеральными органами государственной власти все субъекты РФ равноправны между собой.
5. РФ обеспечивает целостность и неприкосновенность своей территории.

# Задание 3

**Какие из перечисленных ниже позиций относятся к основам конституционного строя РФ?**

1. разделение властей
2. социальное государство
3. доминирование частной собственности
4. идеологическое многообразие
5. светское государство







## Задание 4

**Какие из приведённых ниже положений относятся к основам конституционного строя РФ?**

1. республиканская форма правления
2. многообразии форм собственности
3. плановая экономическая система
4. доминирование судебной власти над законодательной и исполнительной
5. установление государственной религии

# Задание 5



**Статья 14 Конституции РФ объявляет Российскую Федерацию светским государством. Это означает, что:**

1. Признаны права и свободы человека и гражданина
2. Устанавливается равная защита собственности любой формы (государственной, частной, муниципальной)
3. Отсутствует государственная религия
4. Ни одно вероучение не признается обязательным или предпочтительным
5. В стране узаконена многопартийность
6. Признан и обеспечивается суверенитет народа

# Задание 6

**Вставьте пропущенный в таблице термин**

<b>Признак государства</b>	<b>Определение</b>
?	В стране религия отделена от власти, жизнь в государстве регулируется на основе гражданских, а не религиозных норм.
<b>Социальное</b>	Политика в стране направлена на перераспределение материальных благ в соответствии с принципом социальной справедливости ради достижения каждым гражданином достойного уровня жизни.