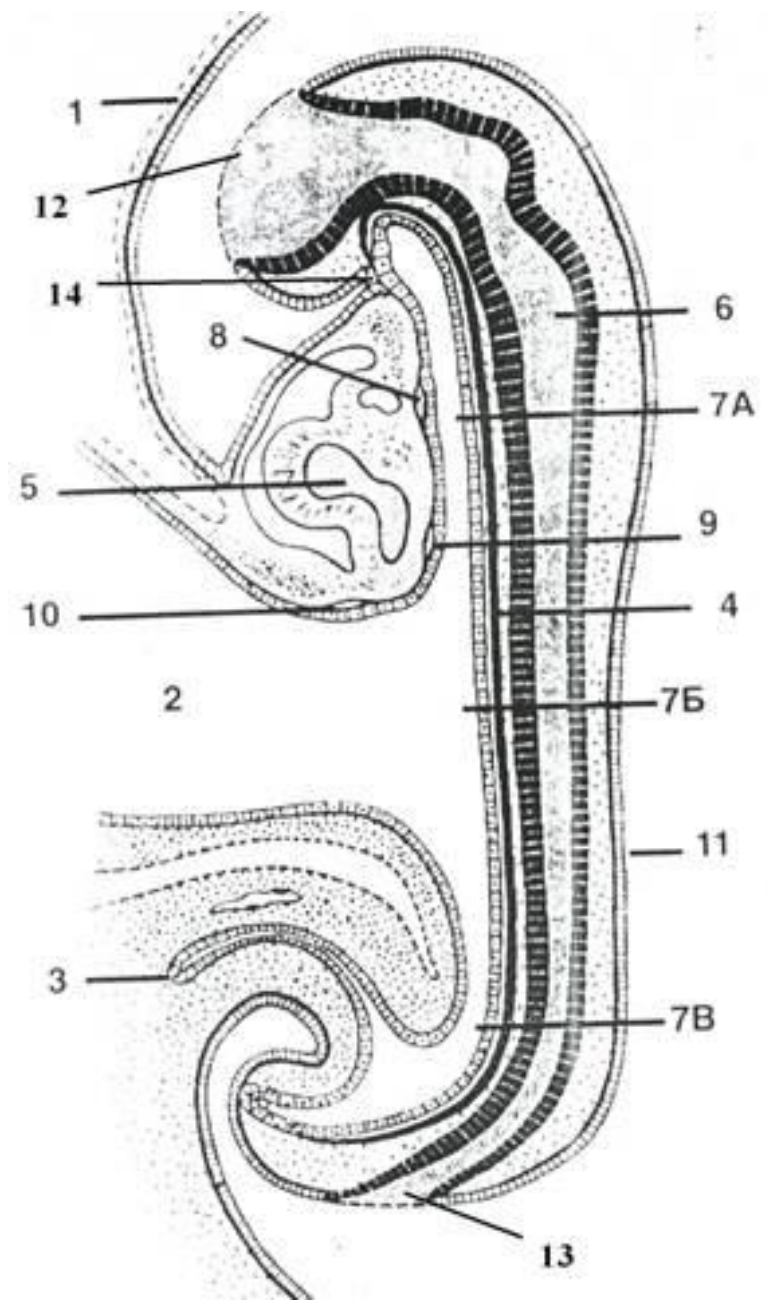
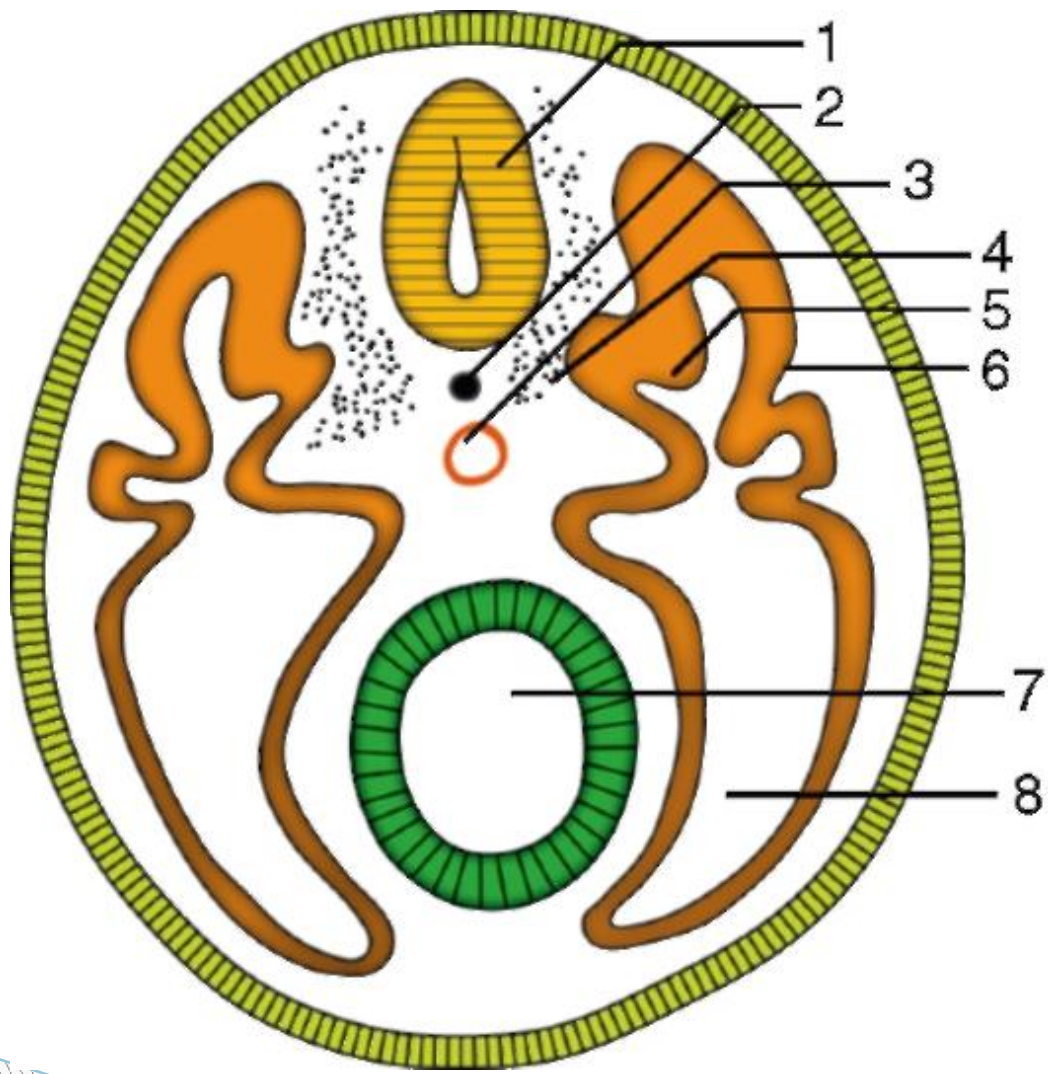
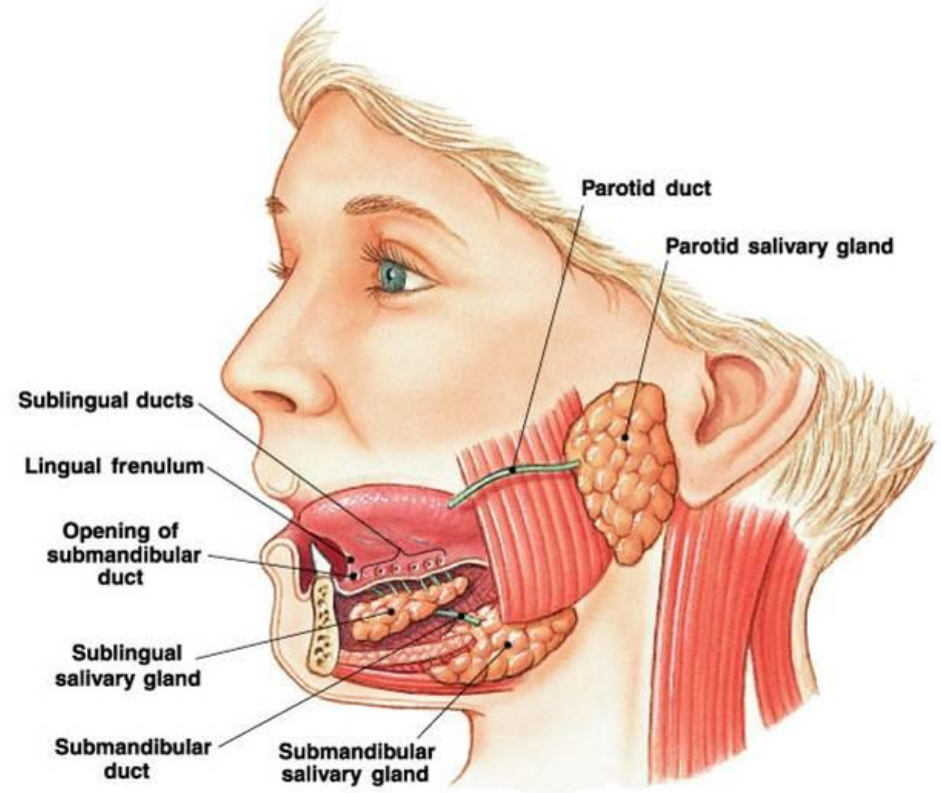
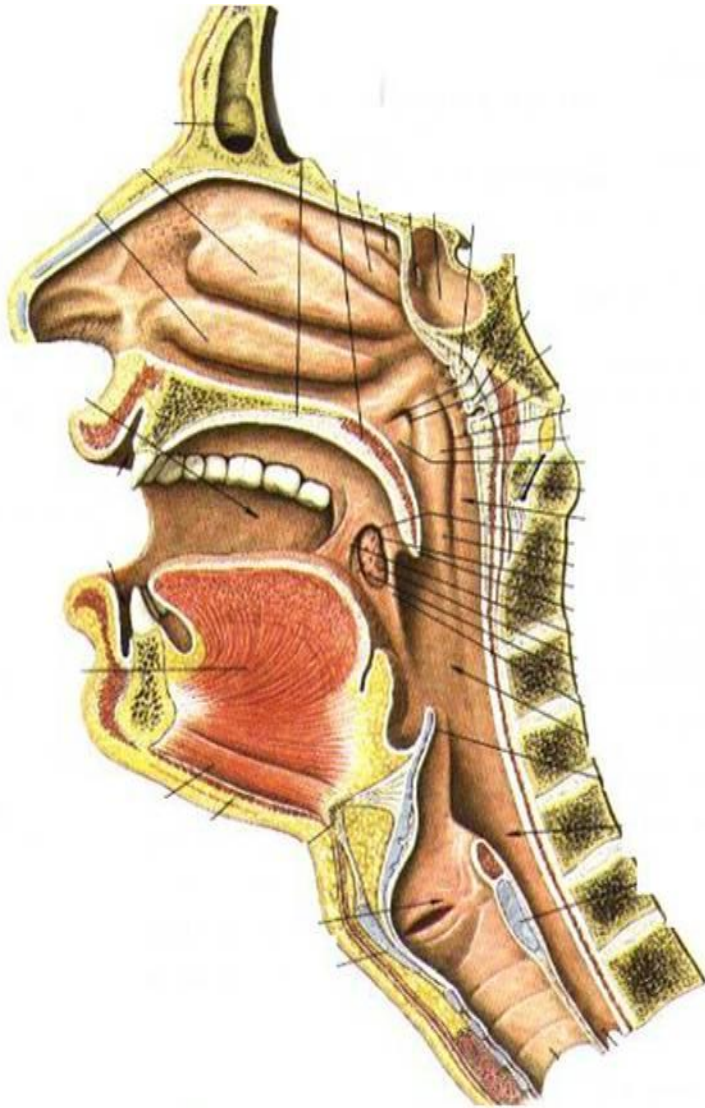
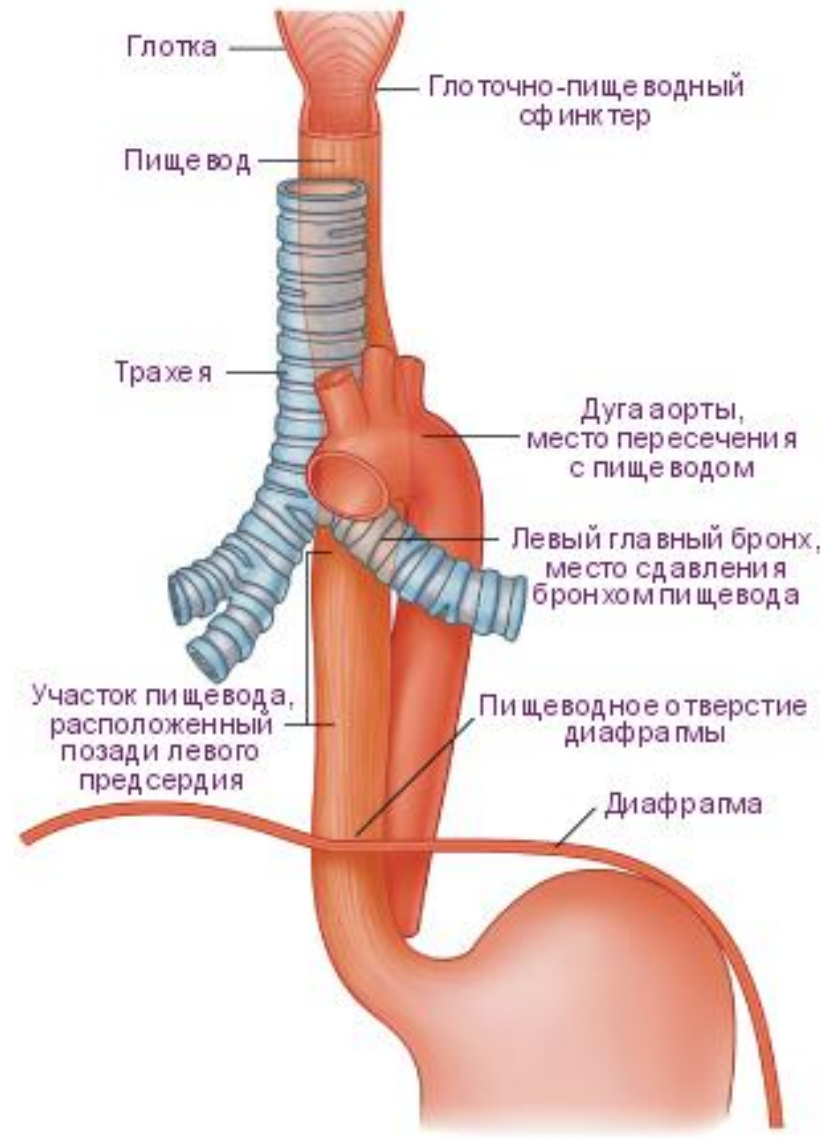
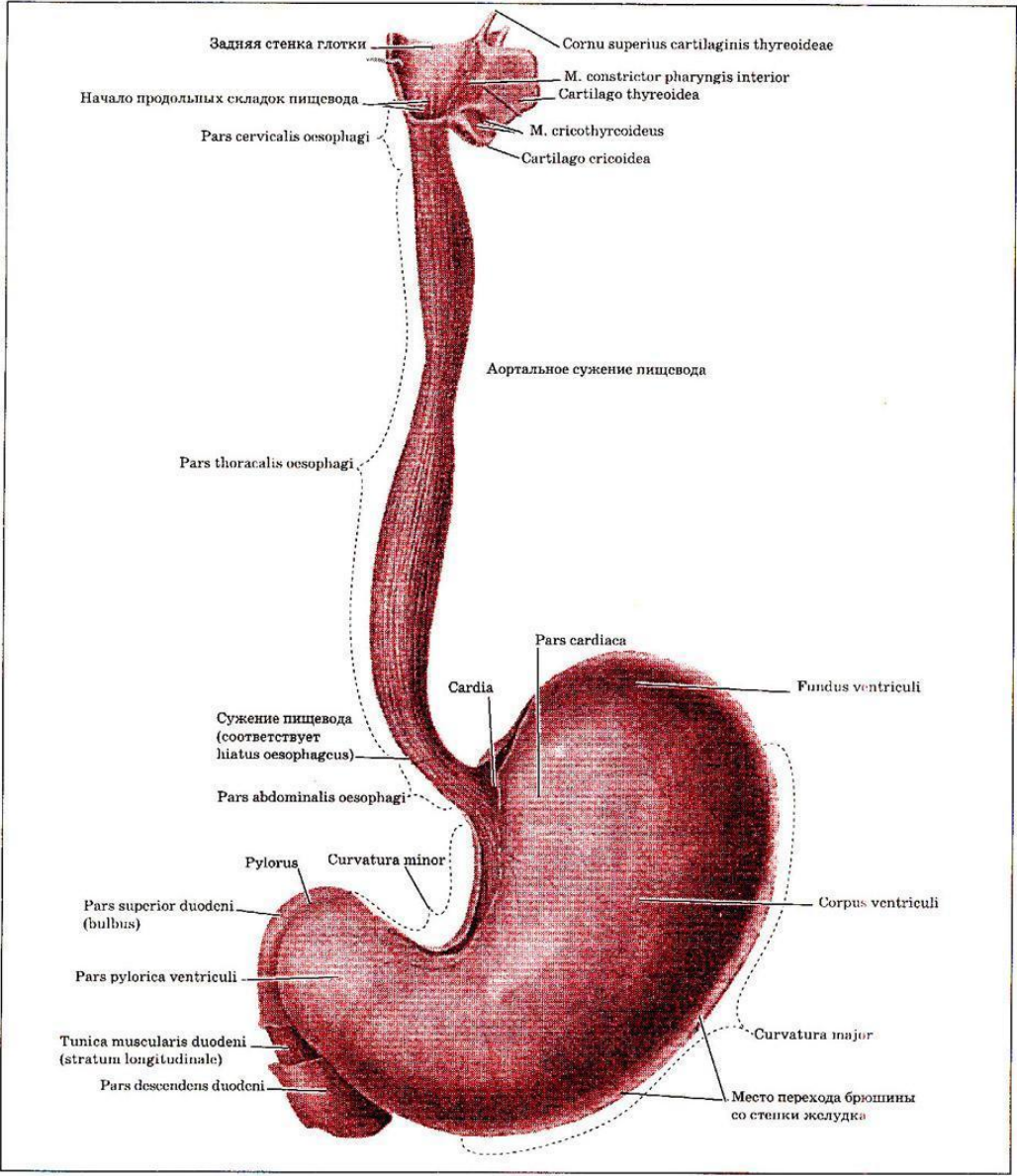


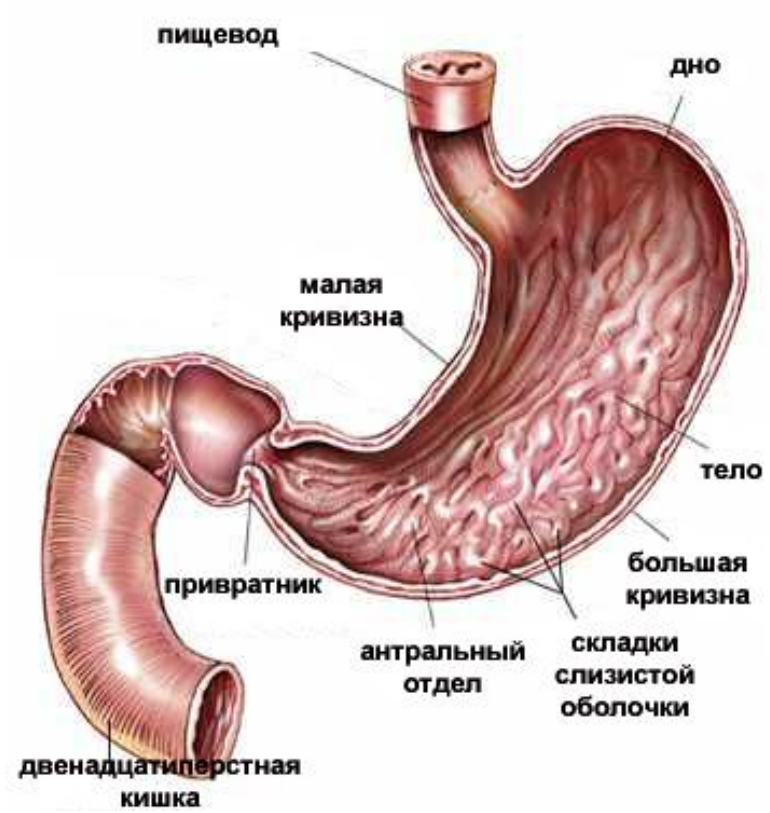
**Введение в изучение
спланхнологии.
Функциональная анатомия
органов пищеварительной
и дыхательной систем.**

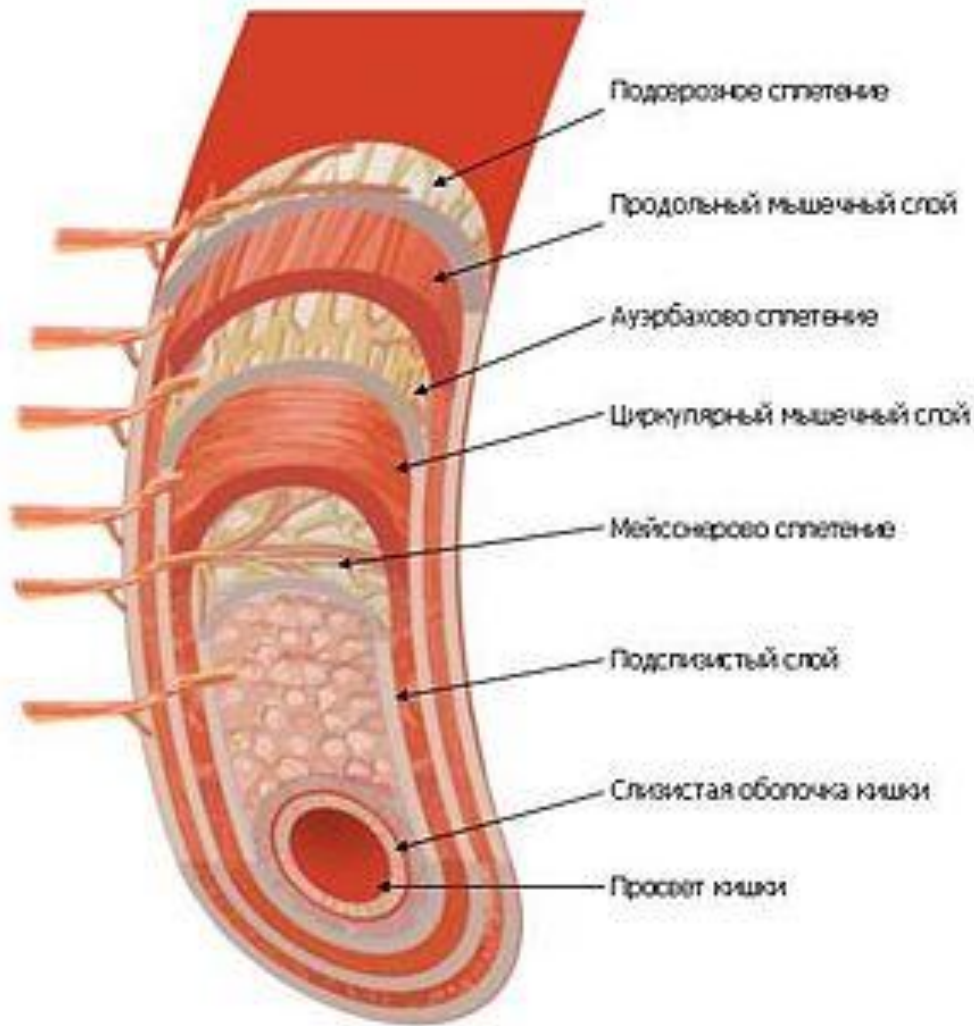
Февраль 2017



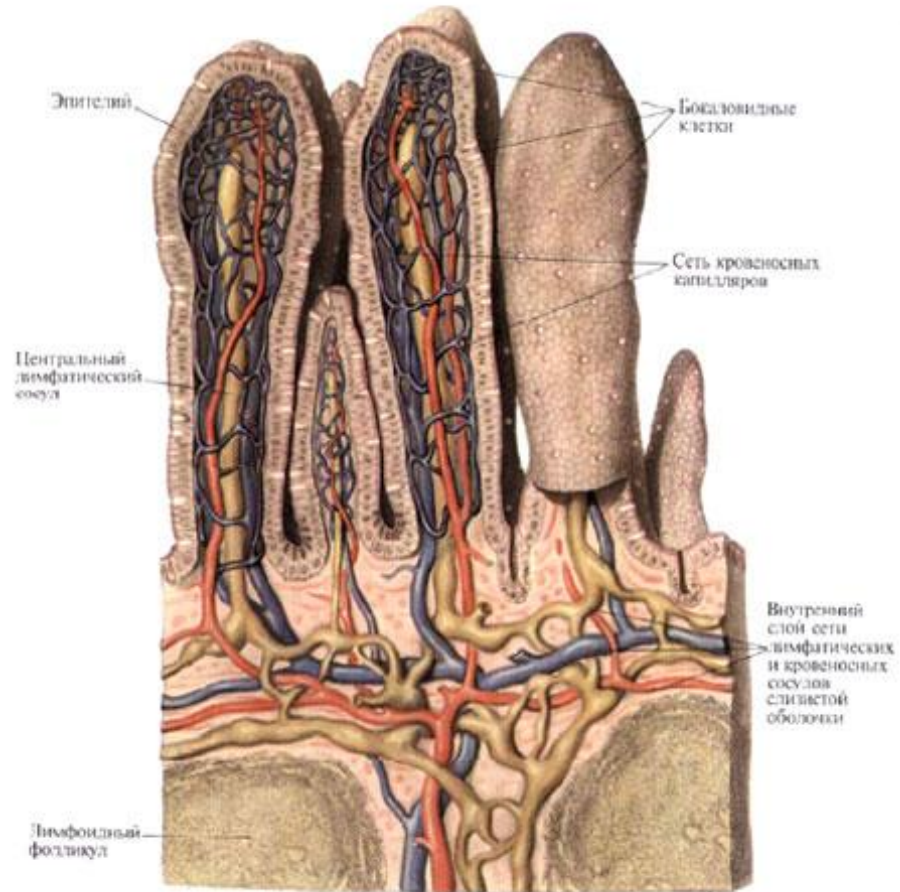




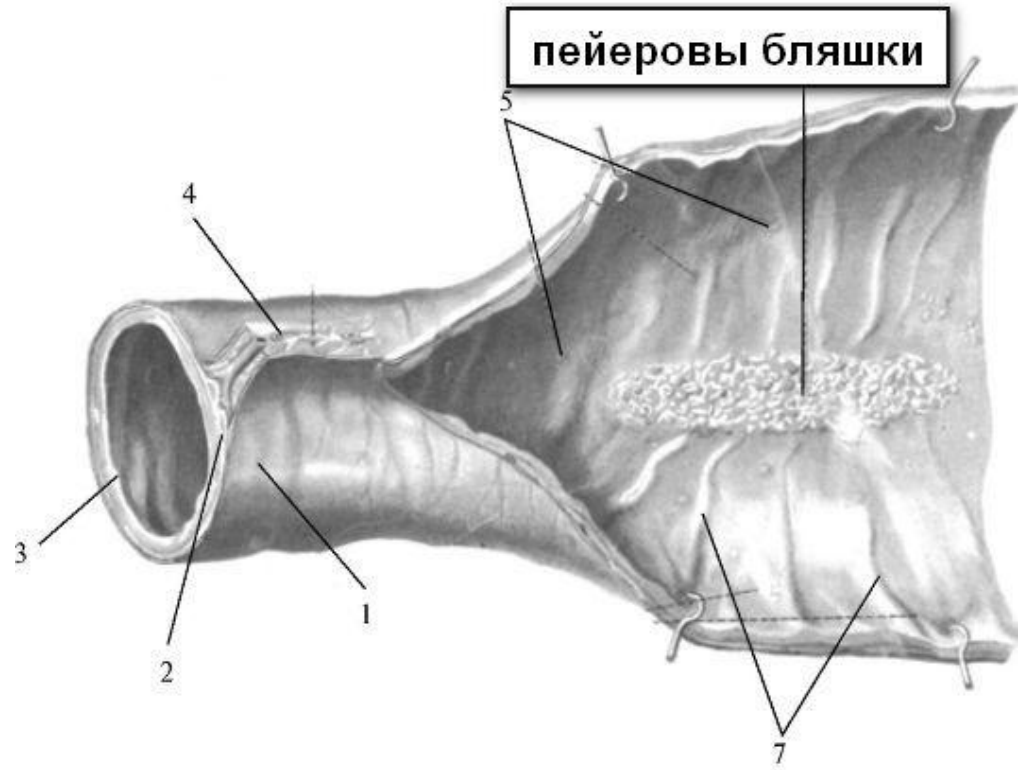
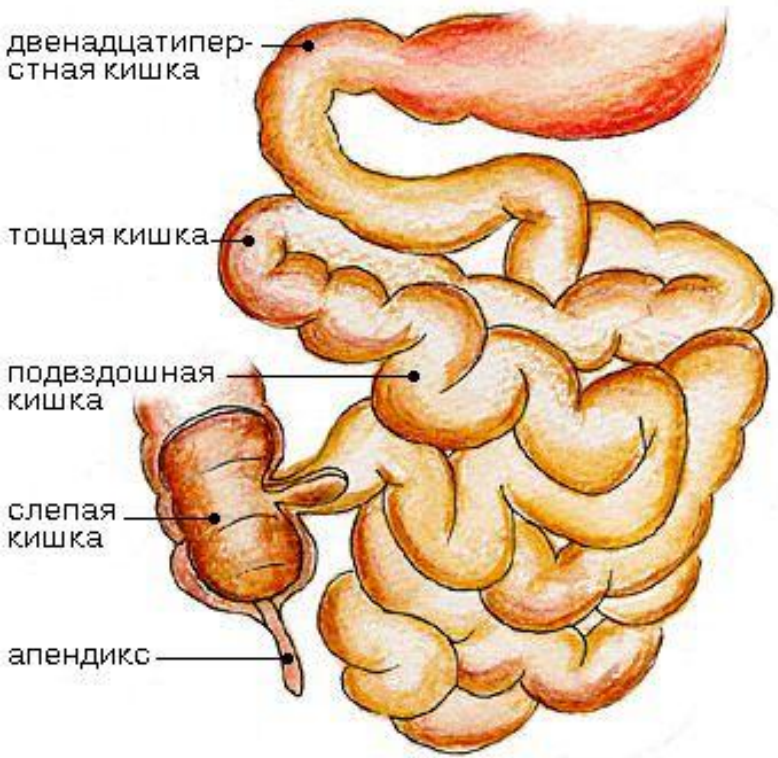




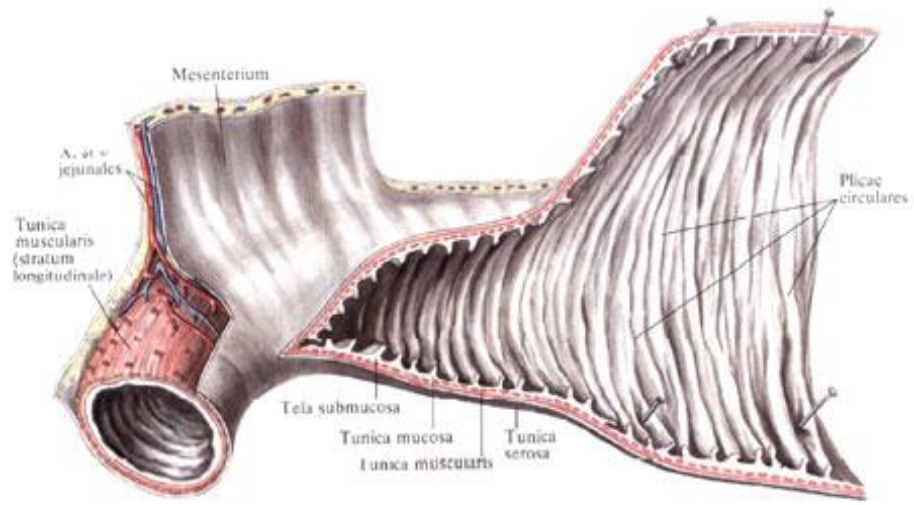
Ворсинки подвздошной кишки (схематично)



Тонкая кишка



Слизистая оболочка, tunica mucosa, тонкой кишки (отрезок тощей кишки, jejunum)



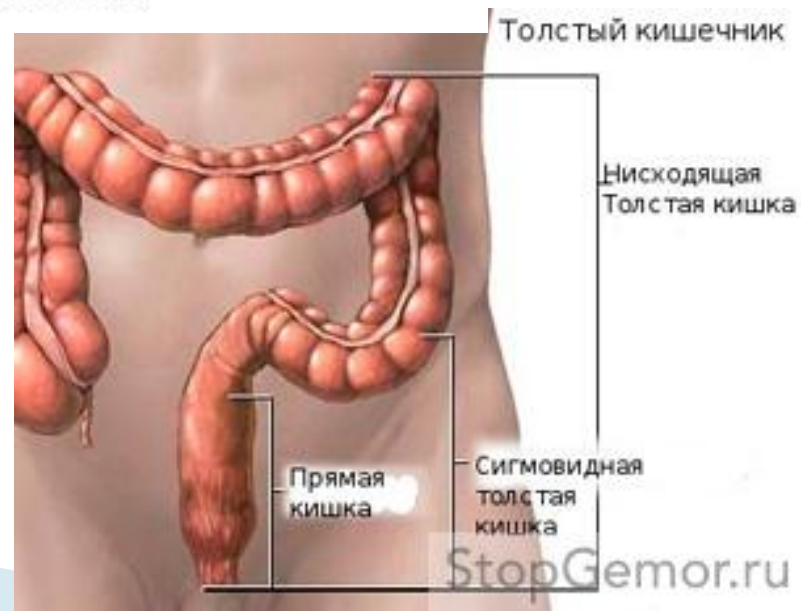
Отделы толстой кишки

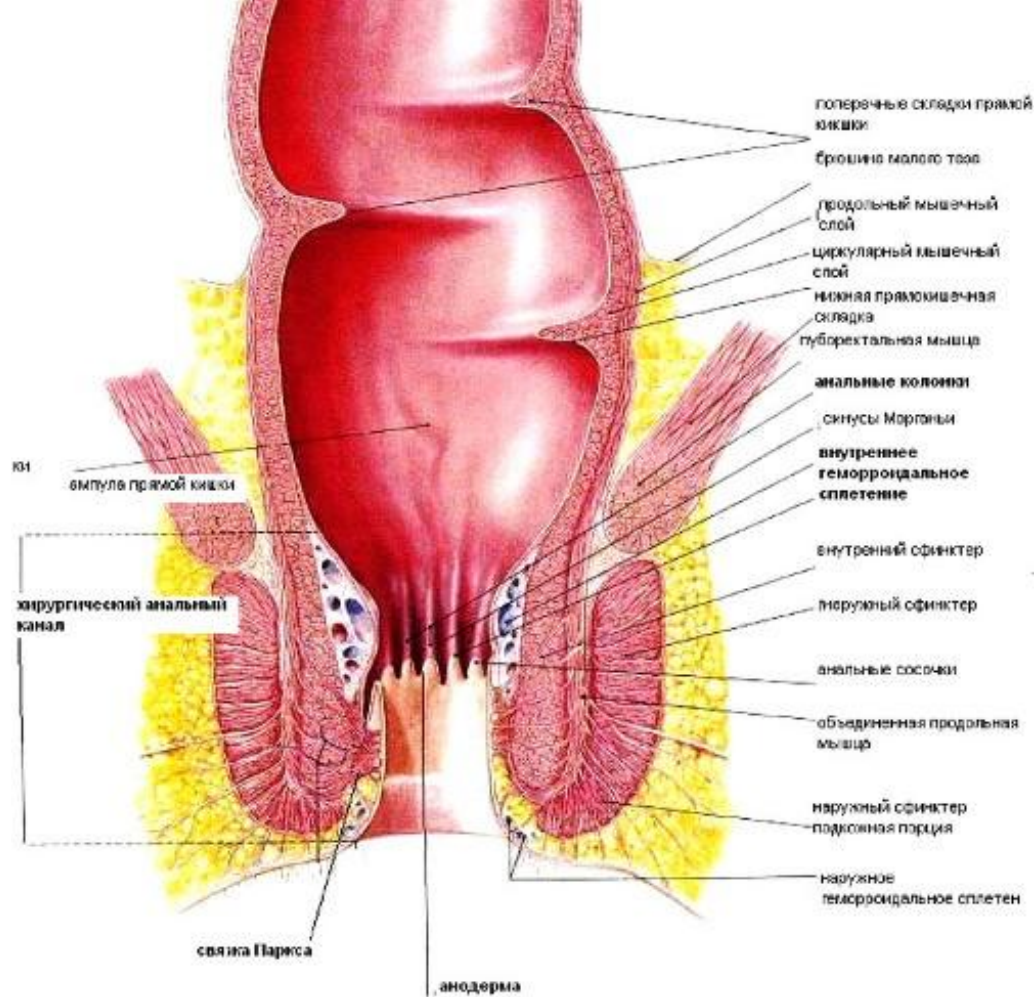
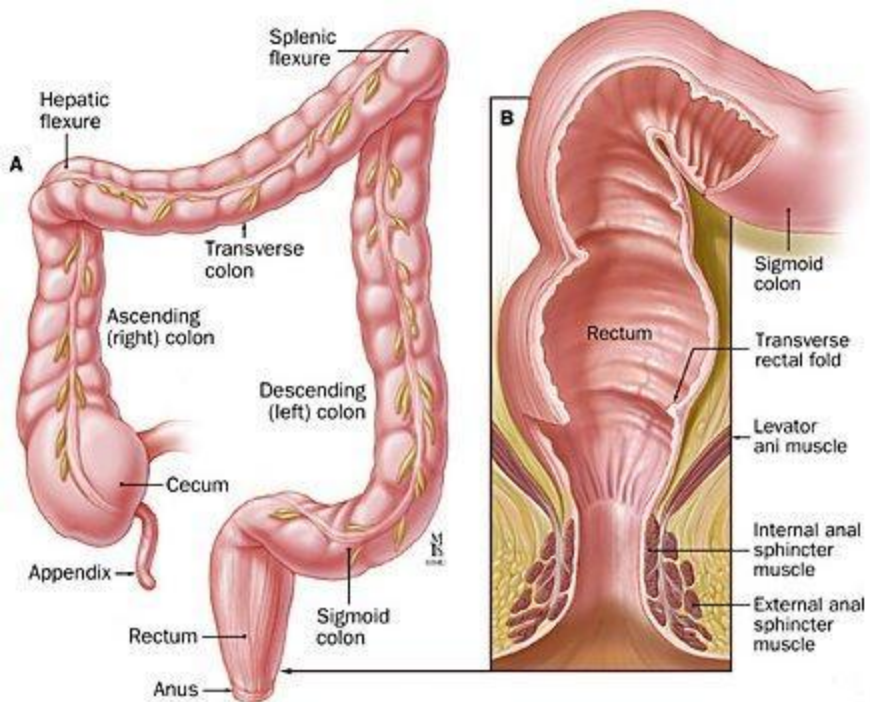


Червеобразный
отросток
(аппендикс)

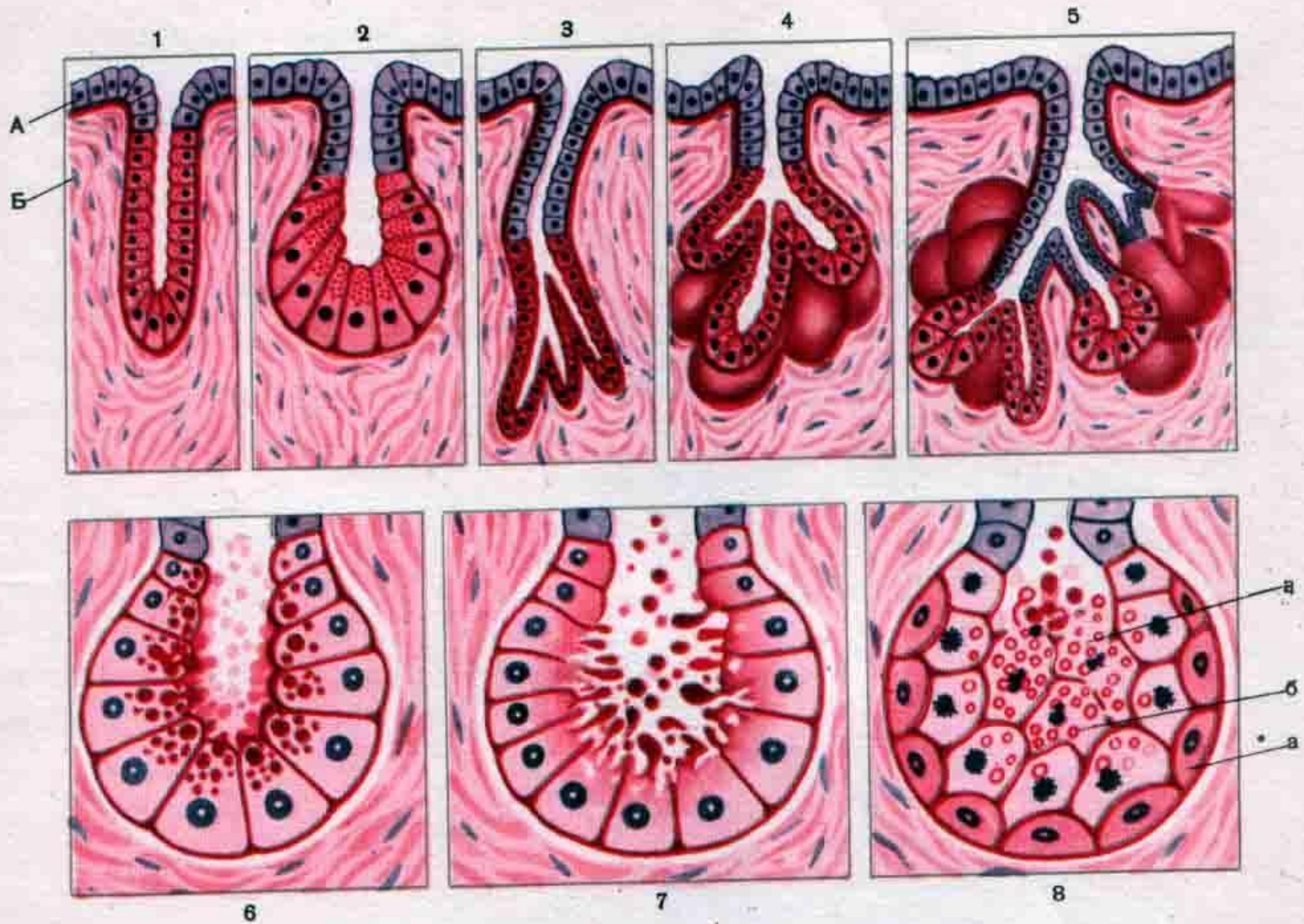
илеоцекальный
клапан

1. Восходящая ободочная кишка
2. Поперечная ободочная кишка
3. Нисходящая ободочная кишка
4. Сигмовидная кишка
5. Прямая кишка

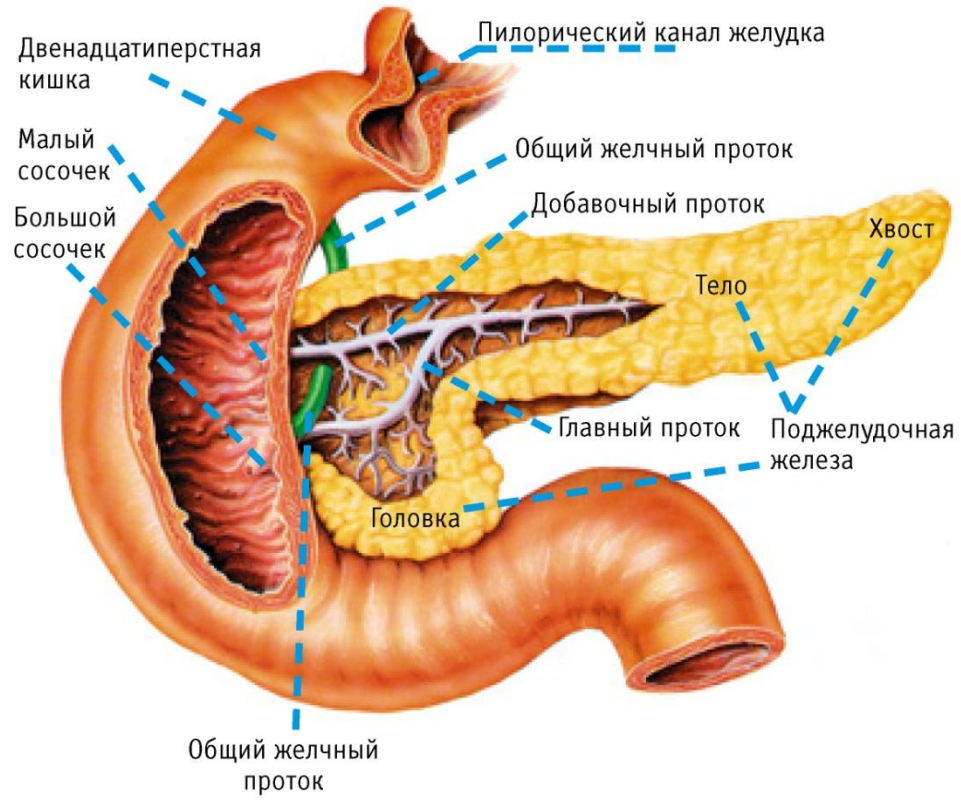
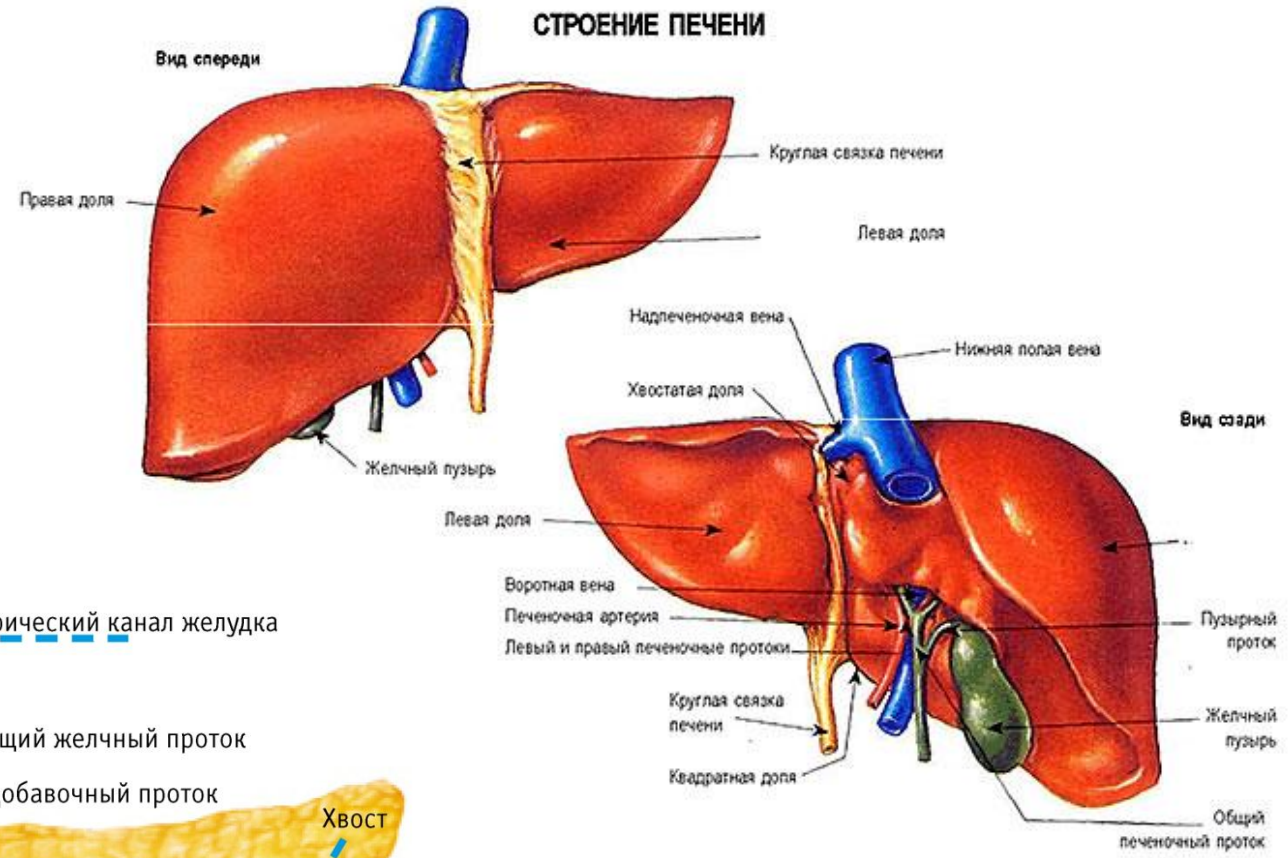


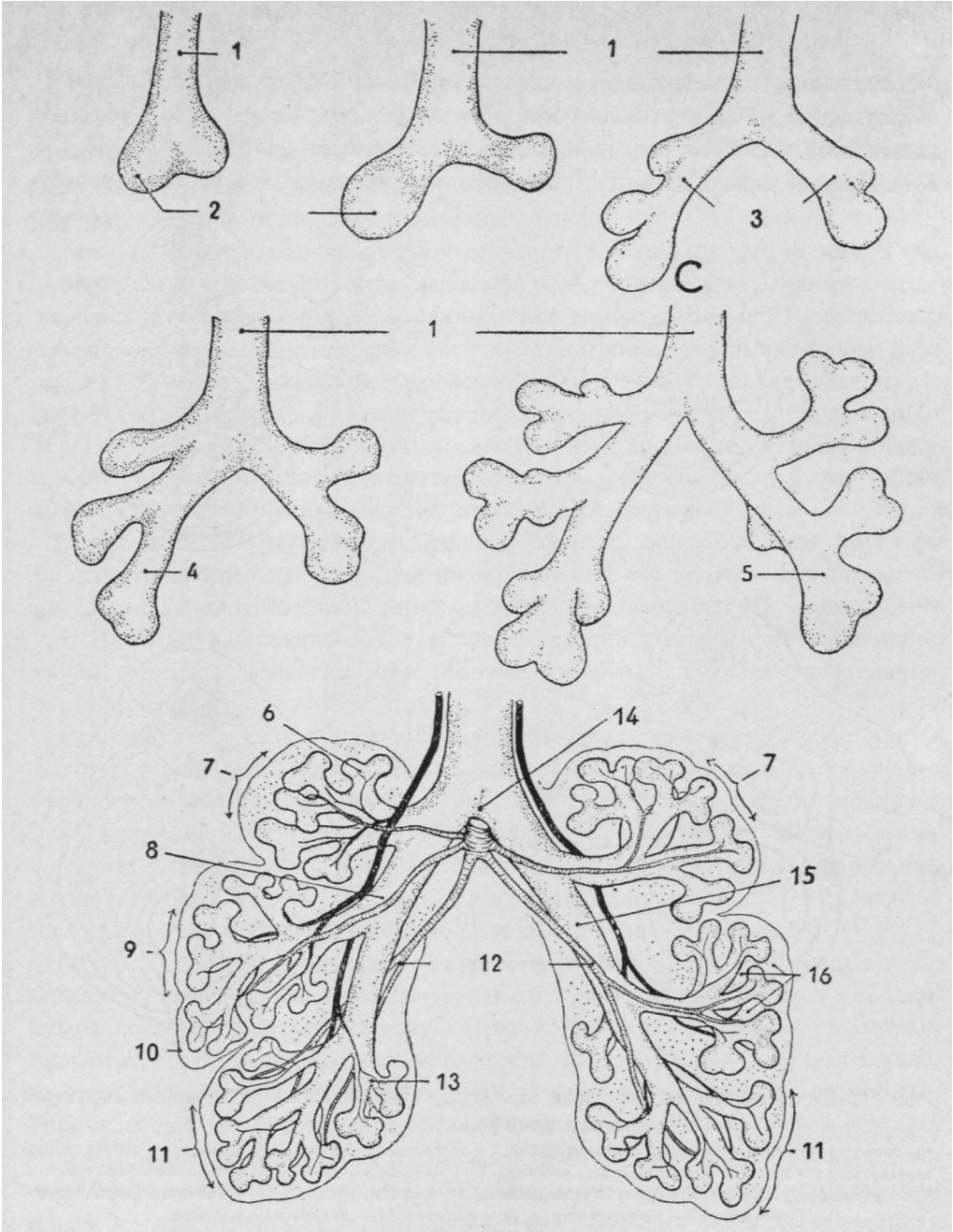


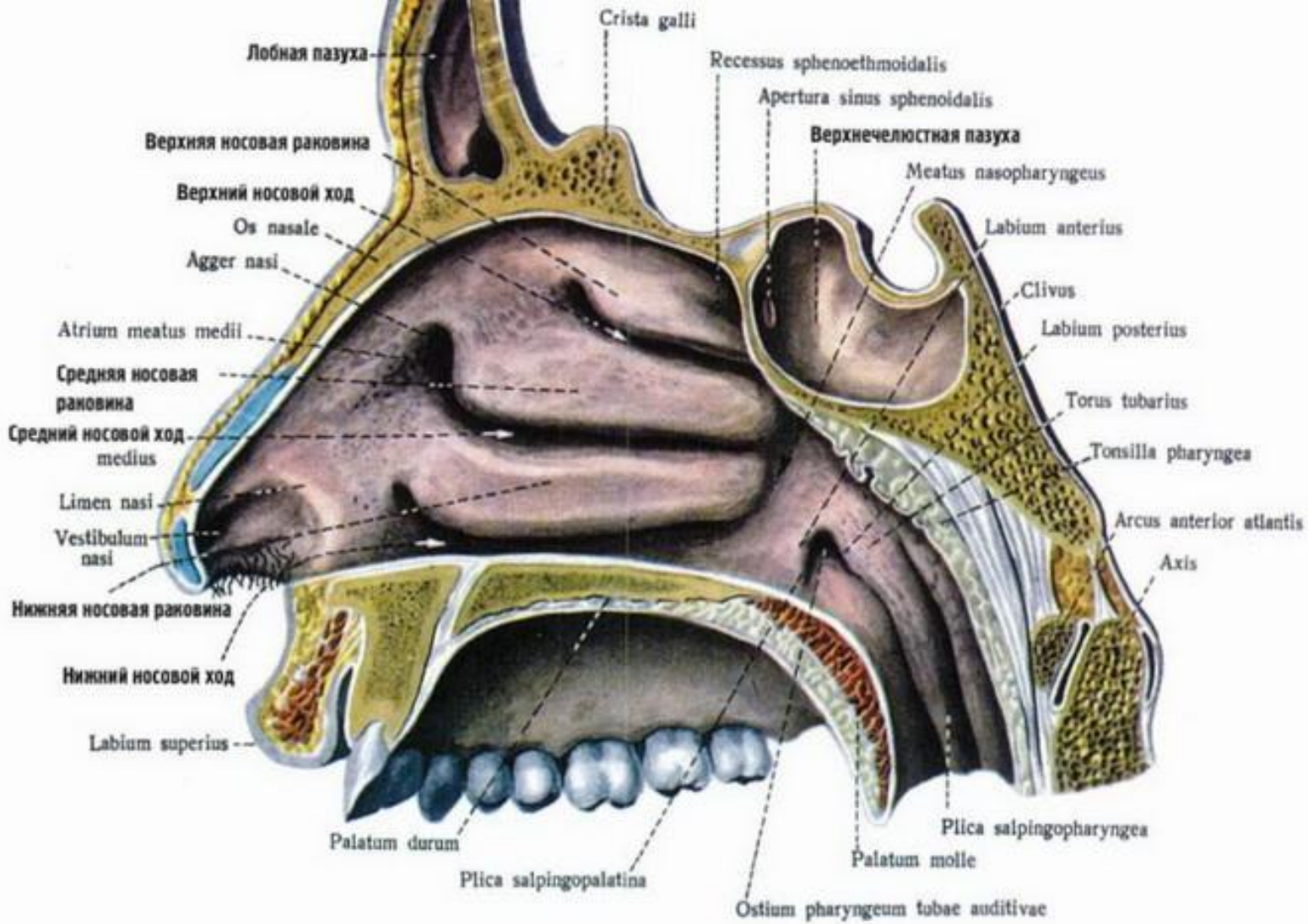
ЖЕЛЕЗИСТЫЙ ЭПИТЕЛИЙ. ЖЕЛЕЗЫ



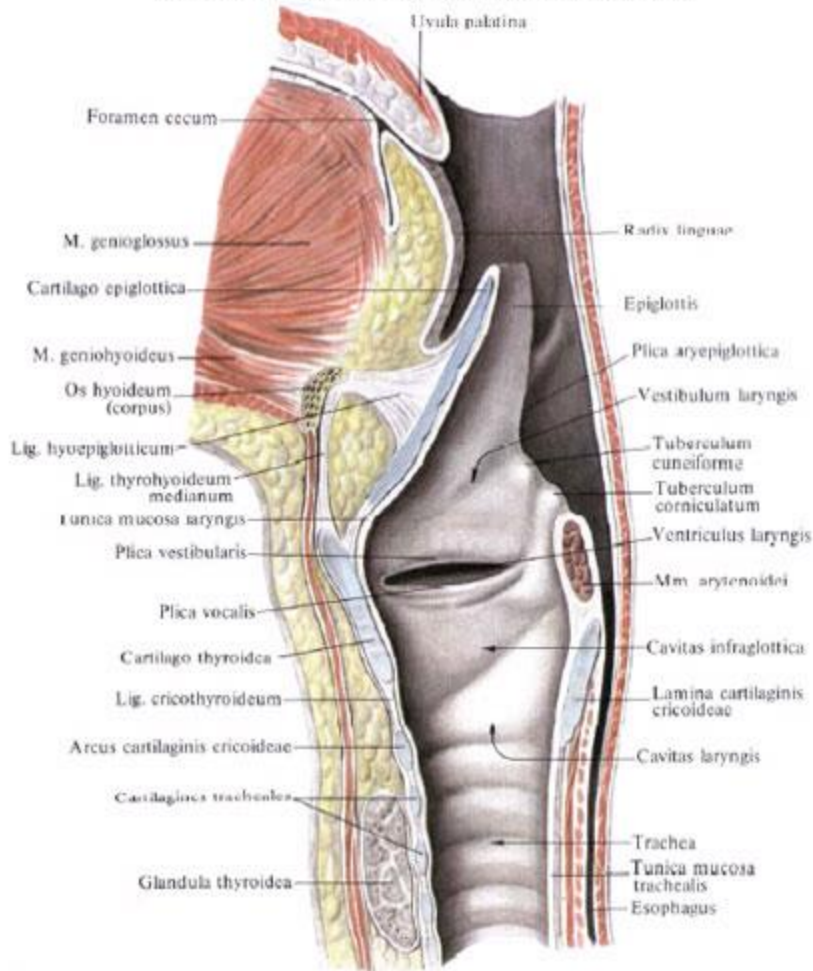
СТРОЕНИЕ ПЕЧЕНИ



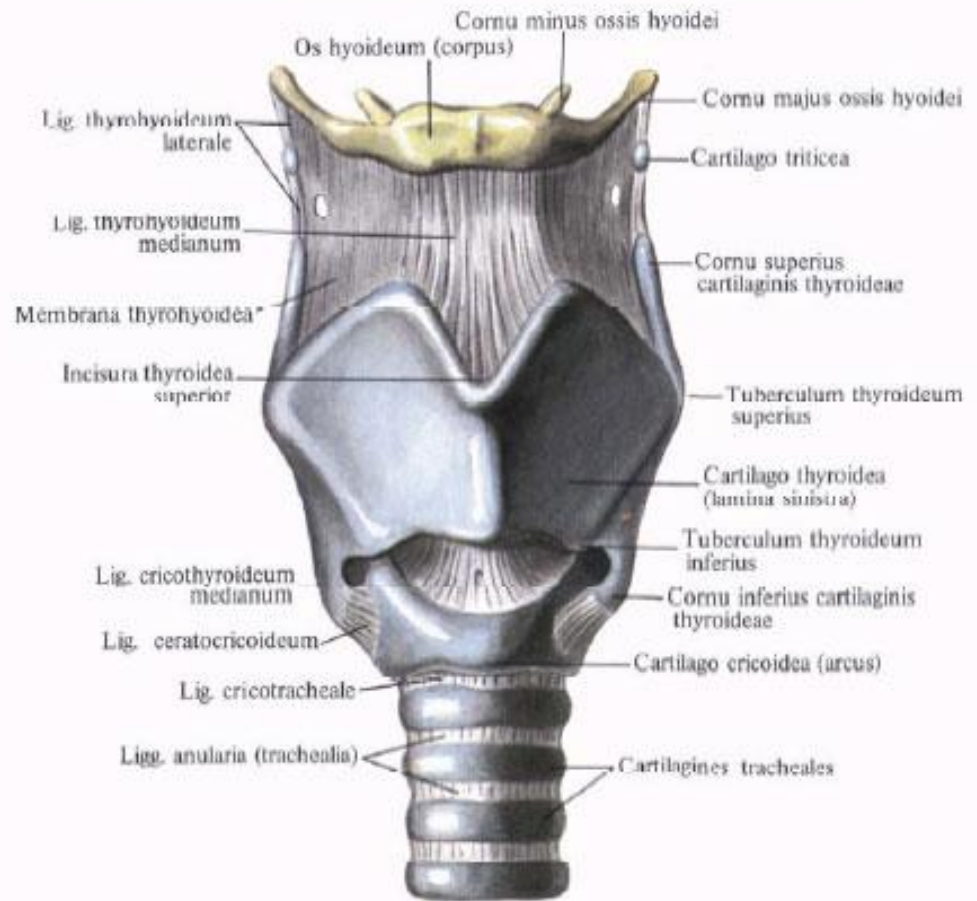




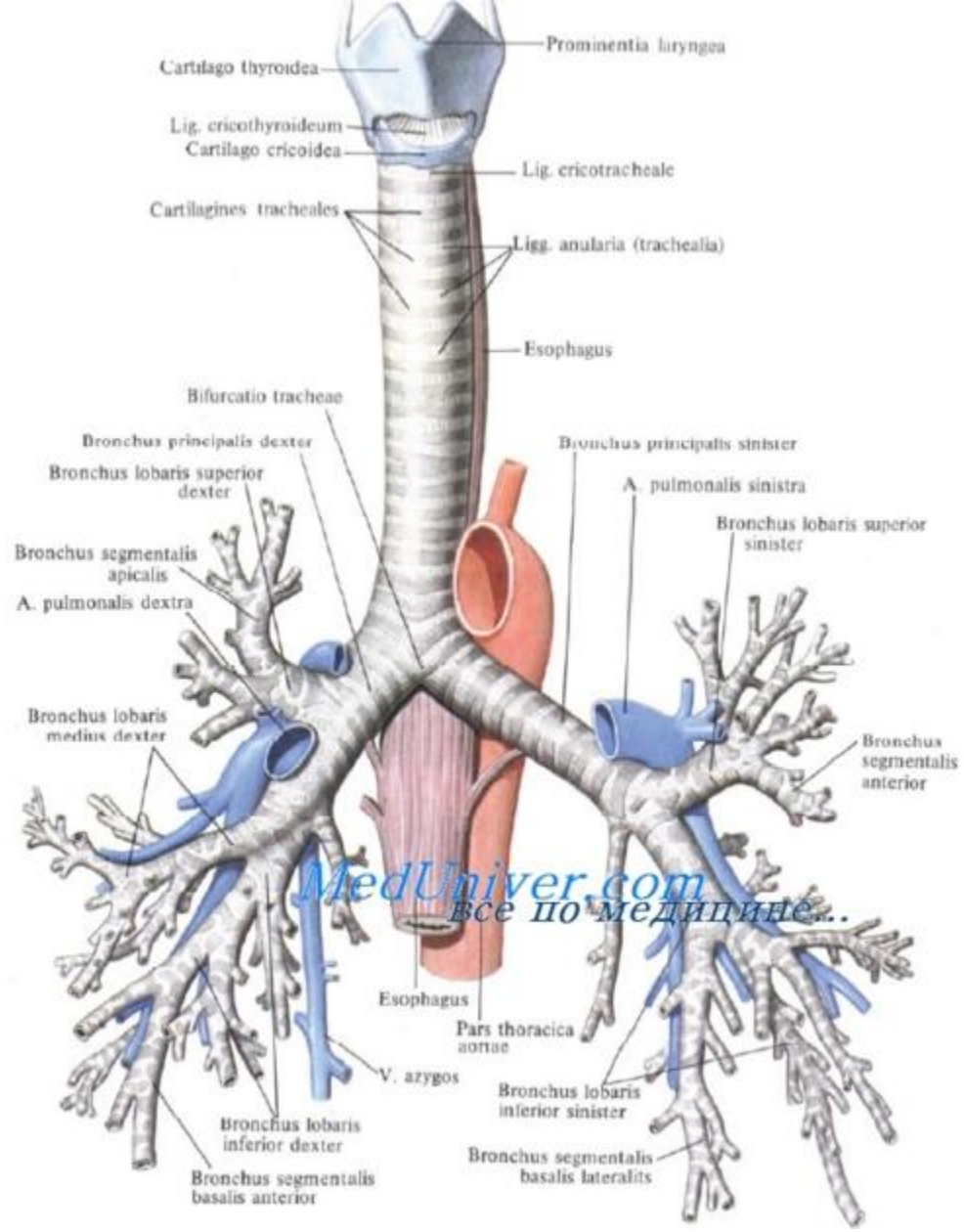
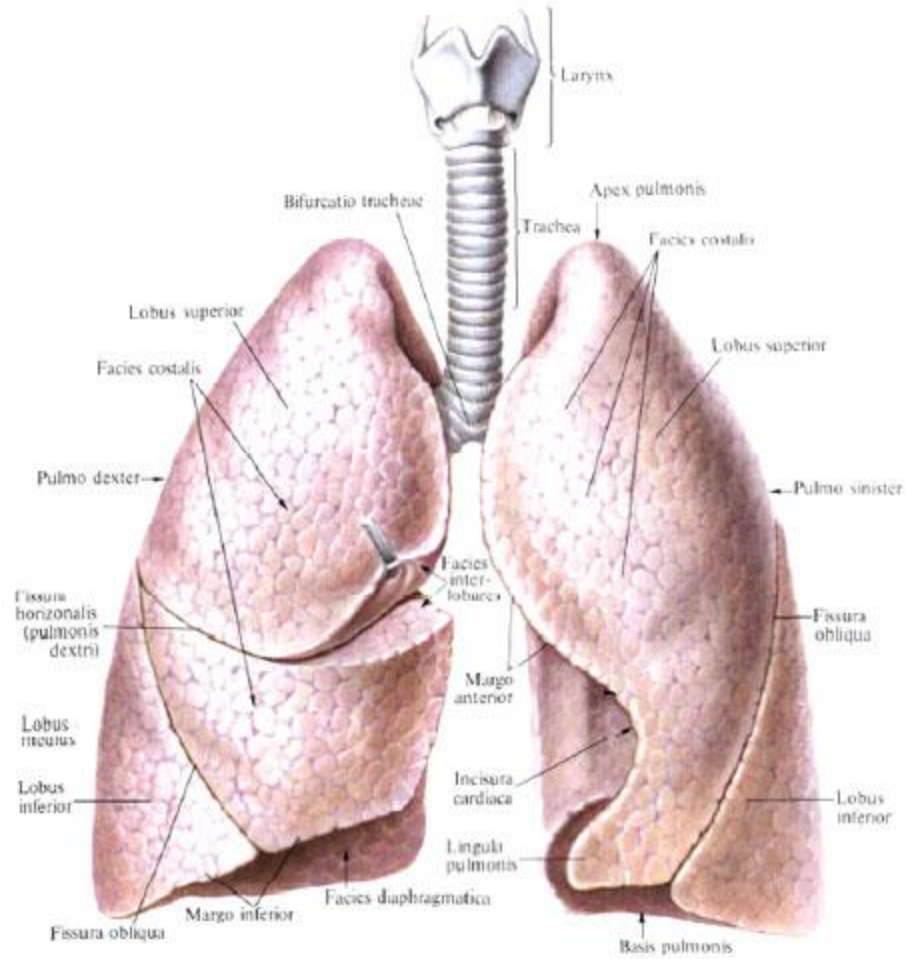
Полость гортани, cavitas laryngis; вид справа

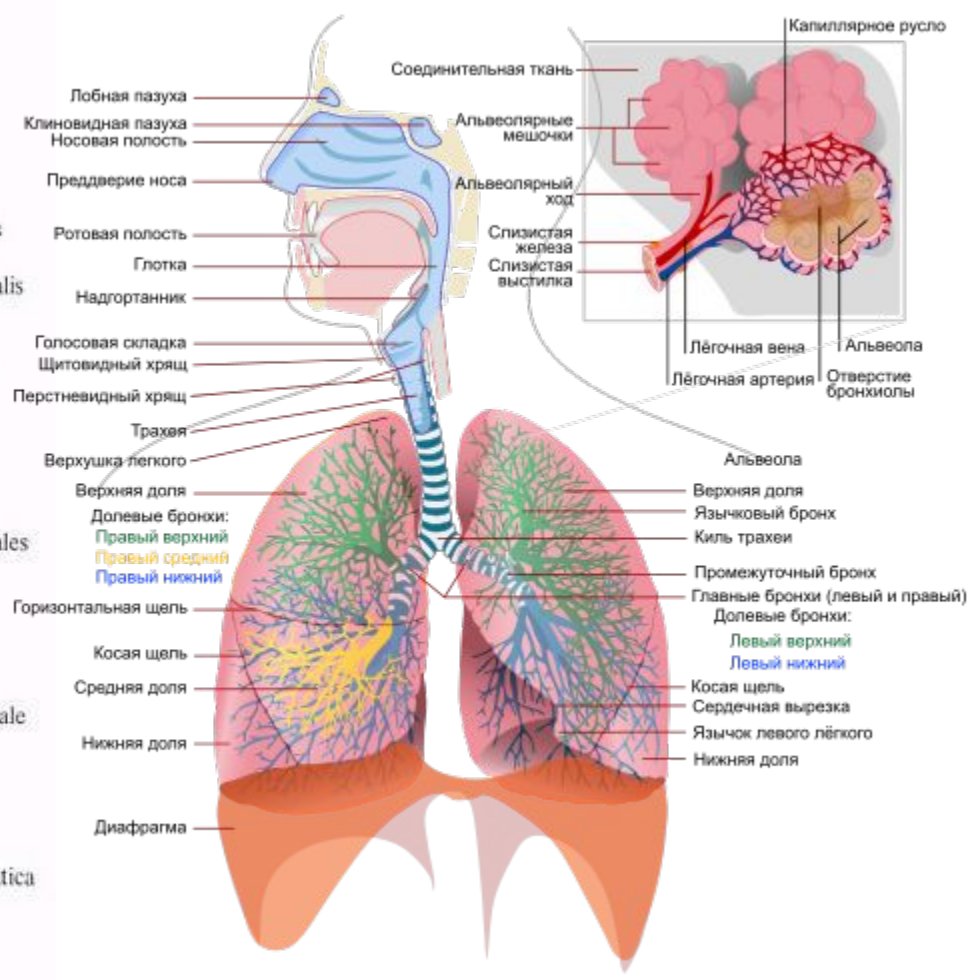
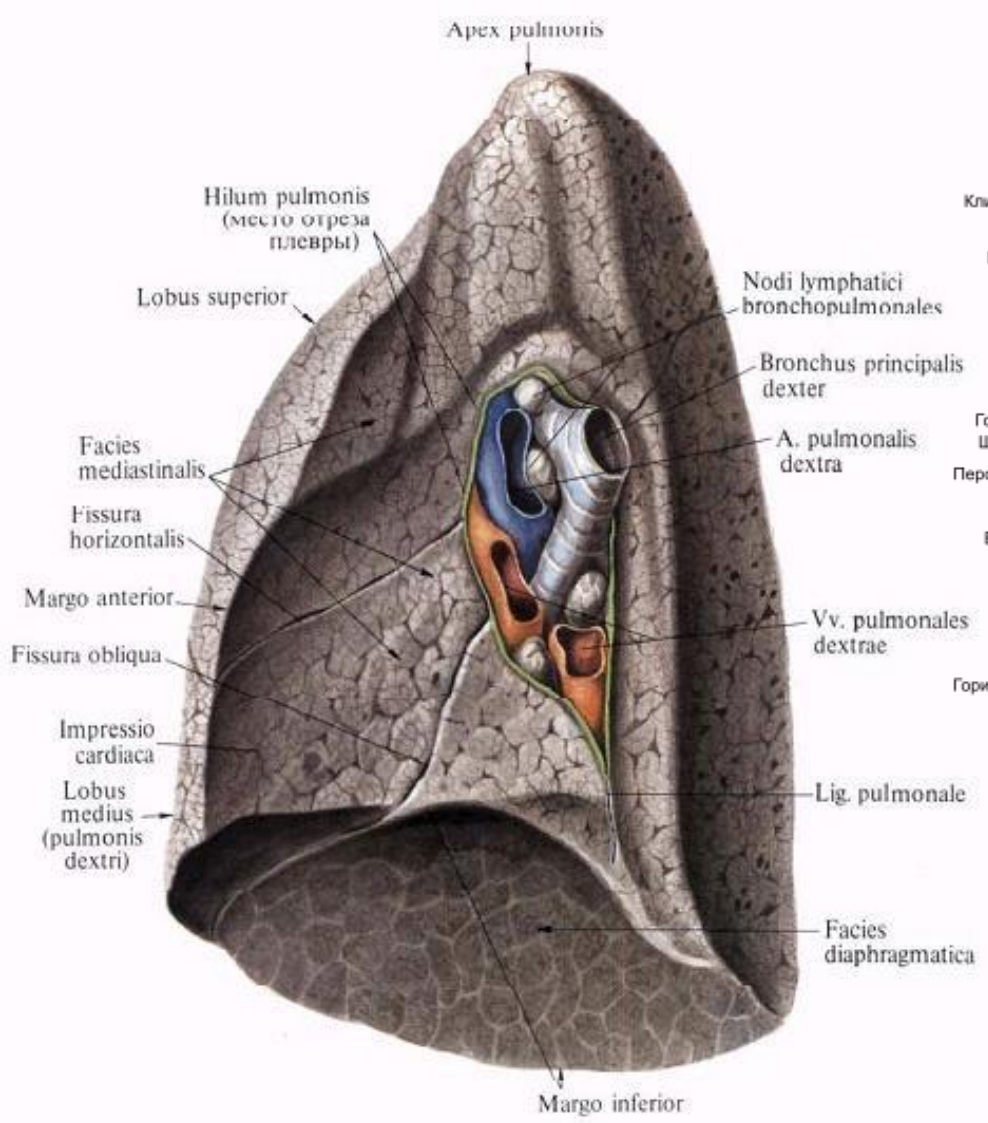


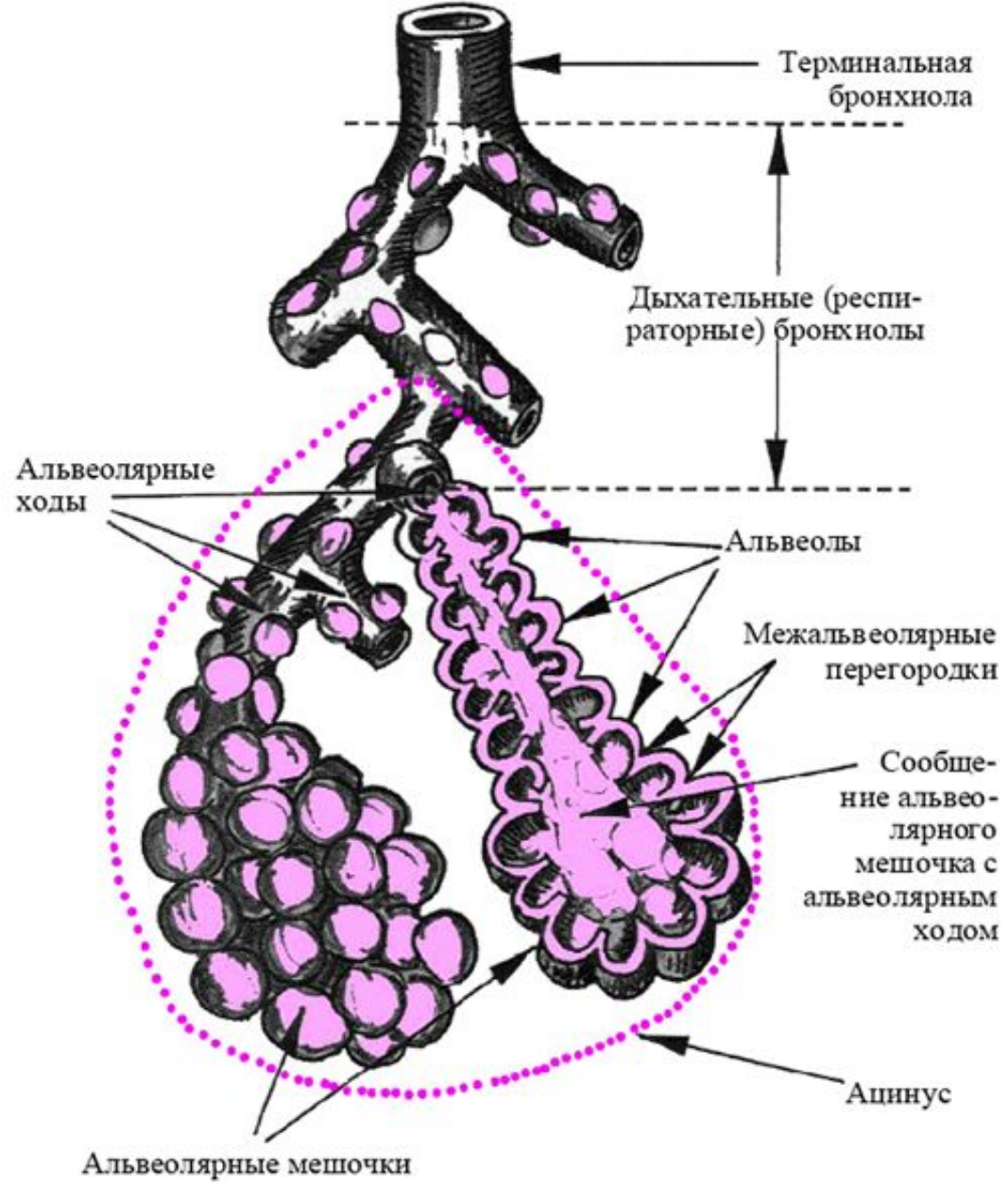
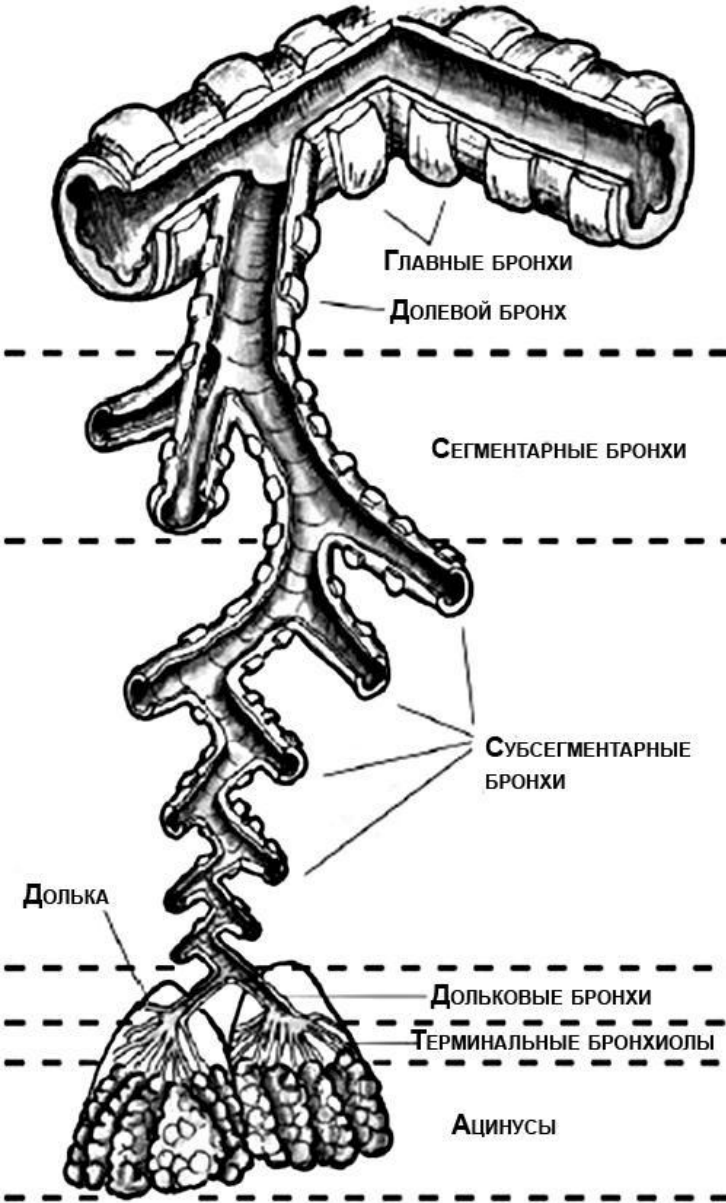
Связки и суставы гортани, ligg. et art. laryngis; вид спереди



Легкие, pulmones, вид спереди







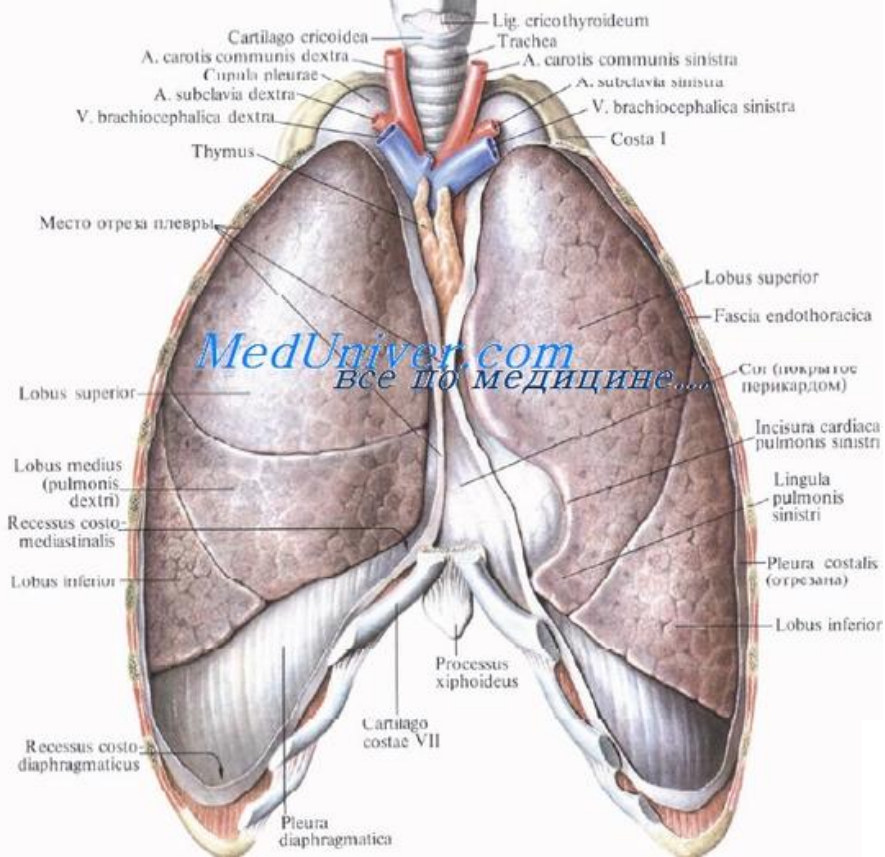
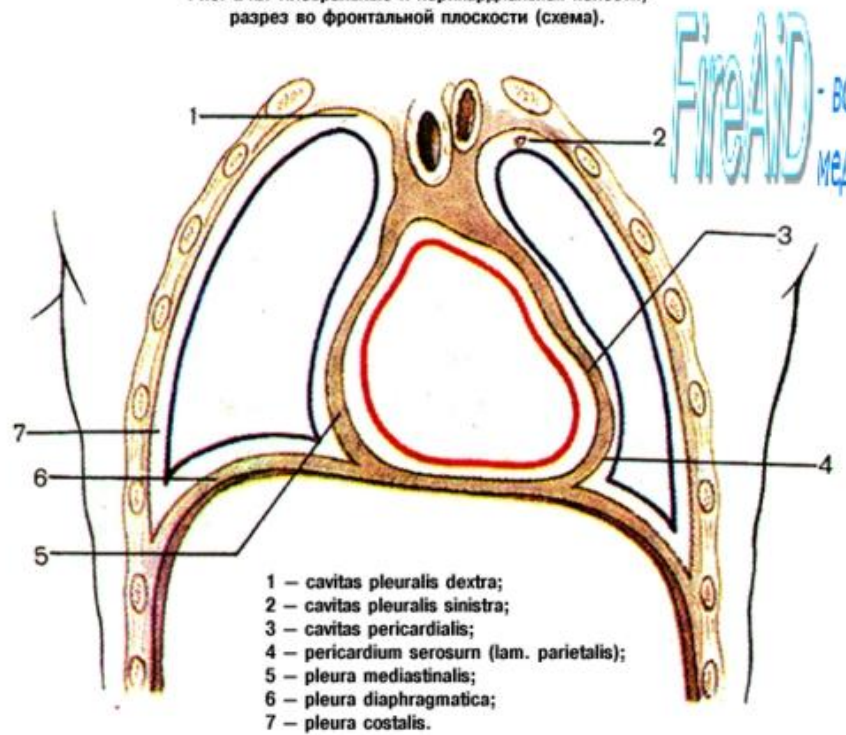
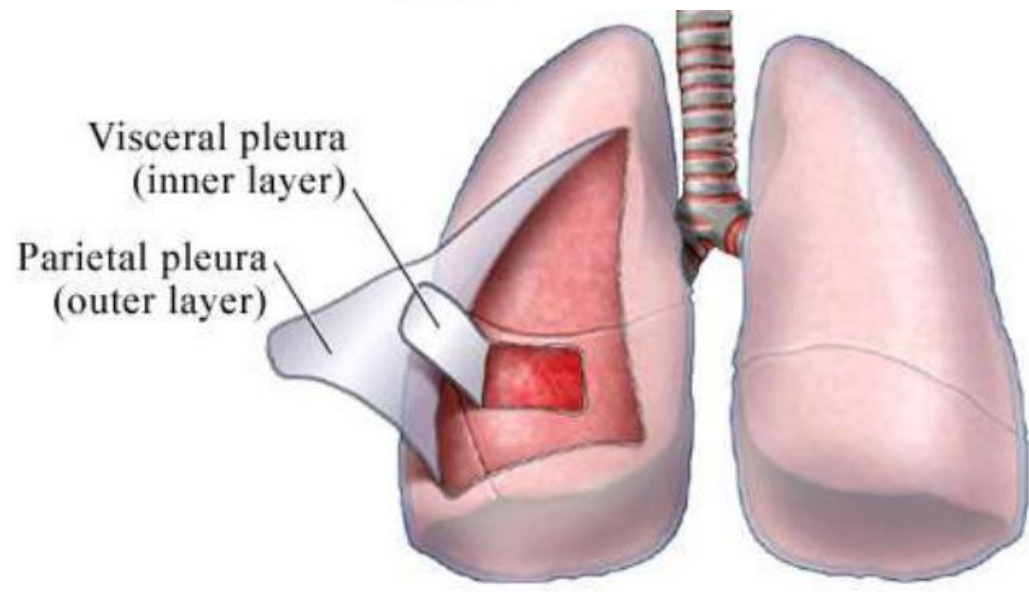
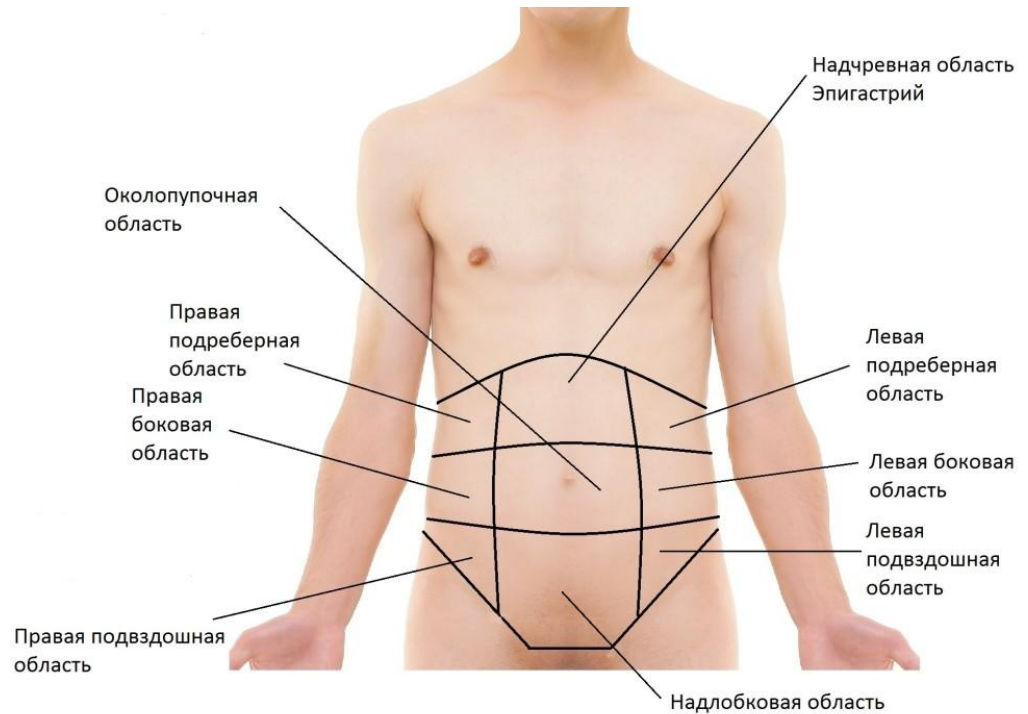
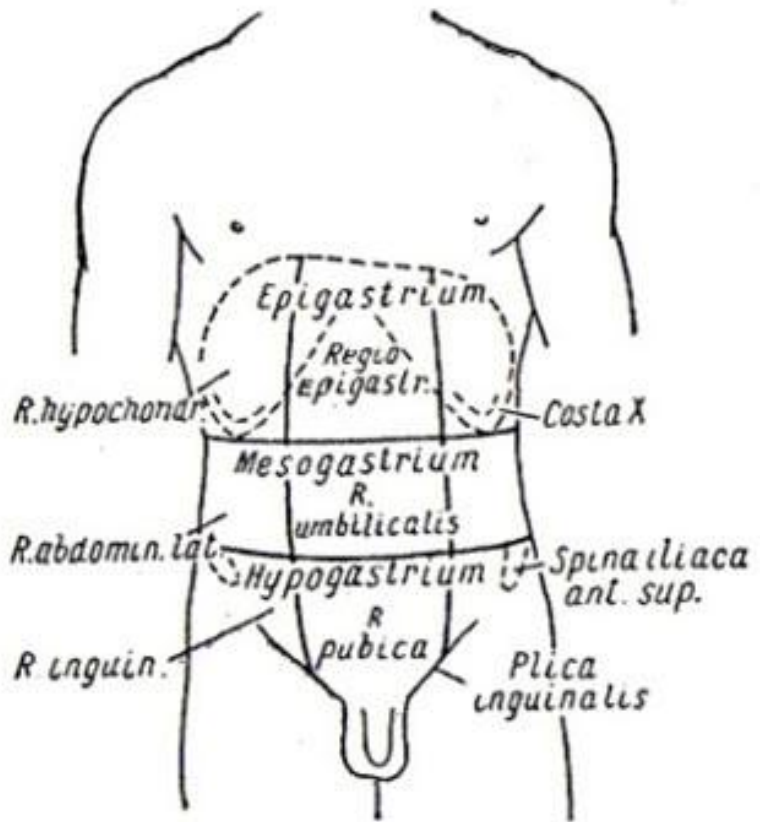


Рис. 242. Плевральные и перикардальная полости; разрез во фронтальной плоскости (схема).

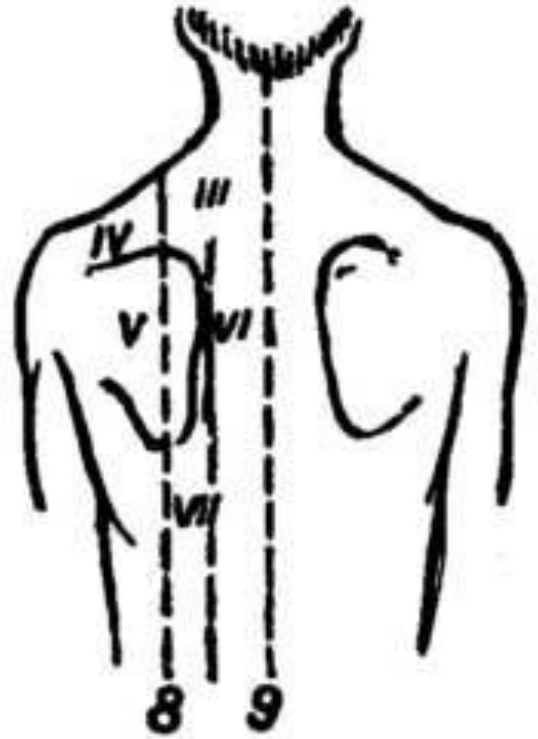
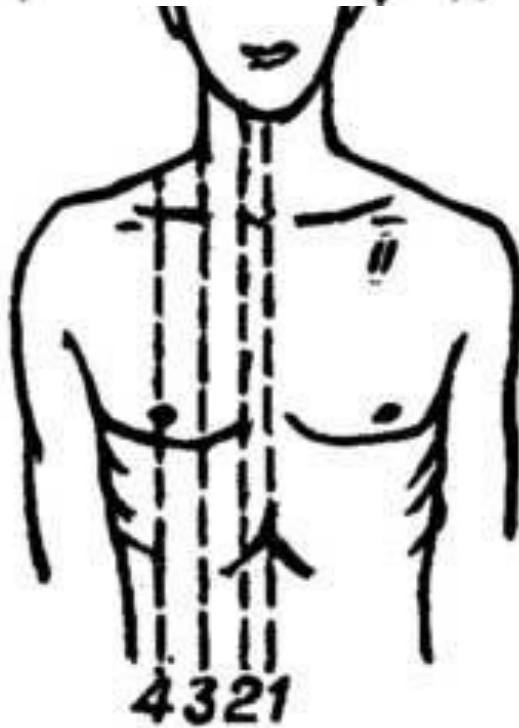
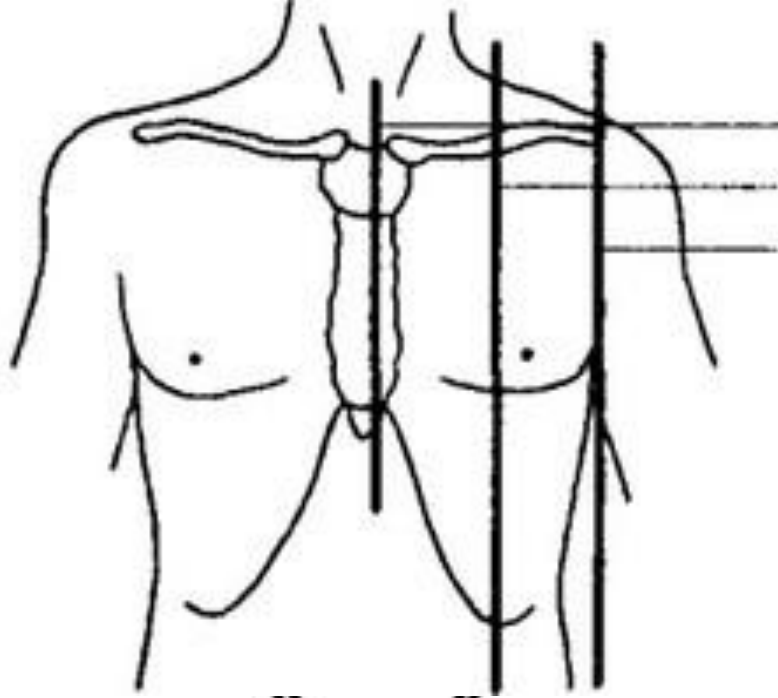


FireAID - все по медицине.





a



Благодарю за внимание!

