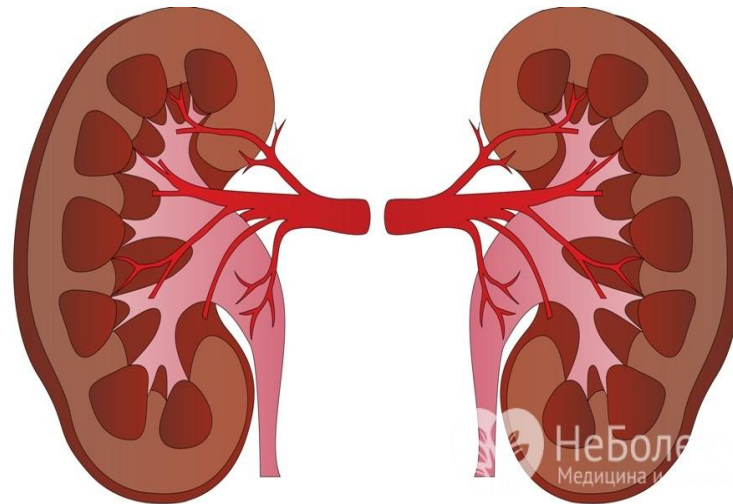
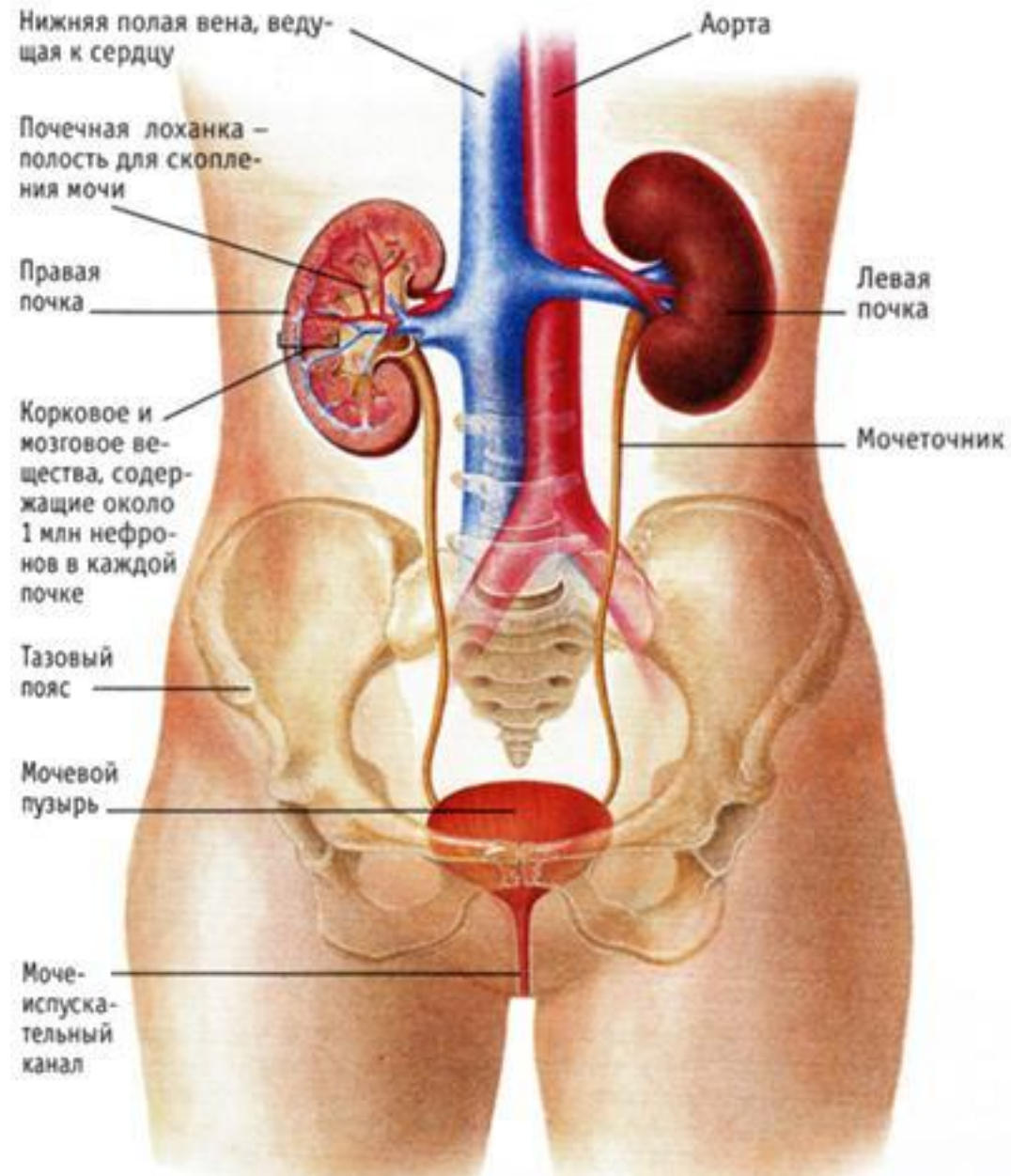


Макроскопическое и микроскопическое строение почек



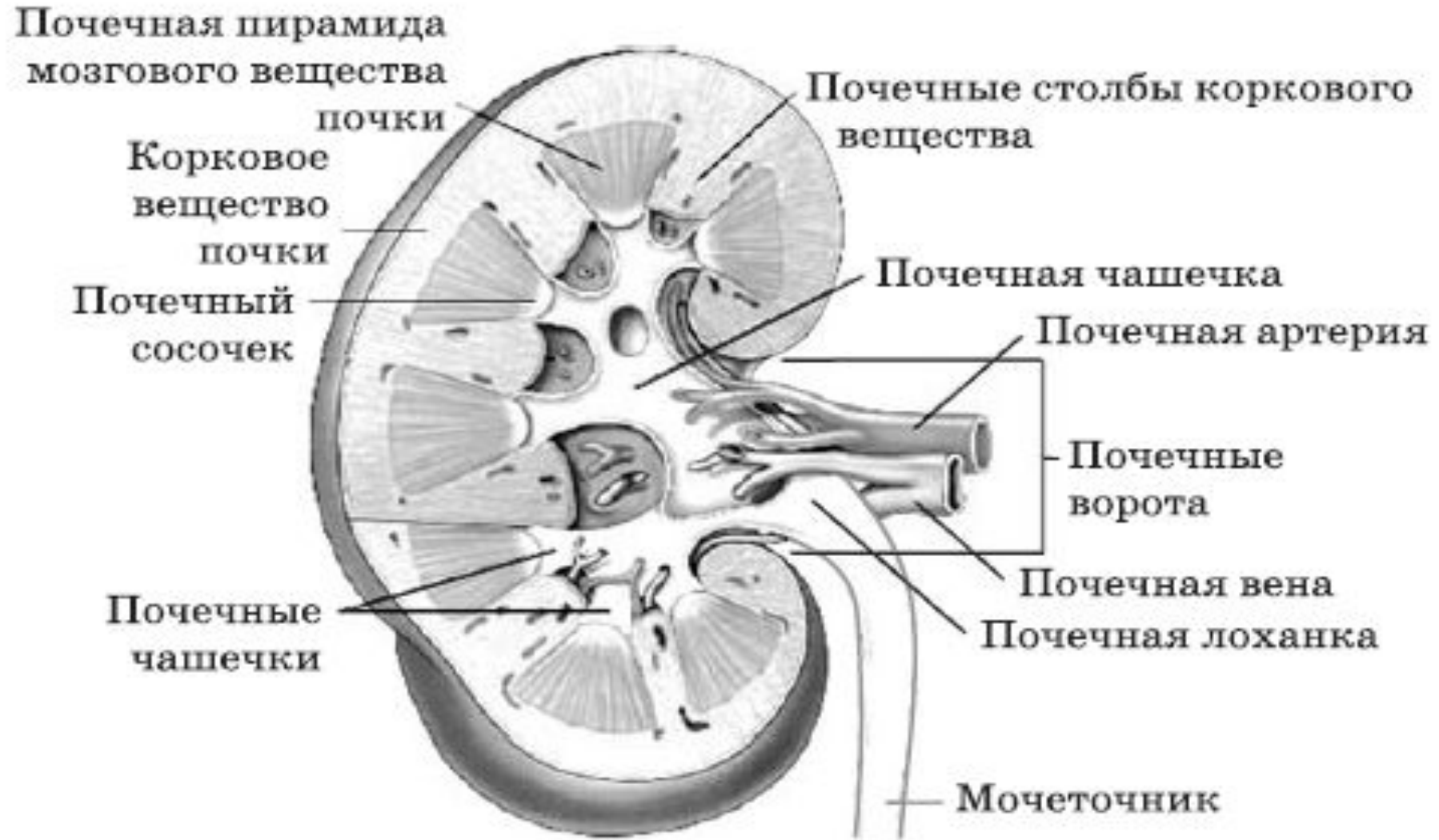
ПОЧКИ ЧЕЛОВЕКА



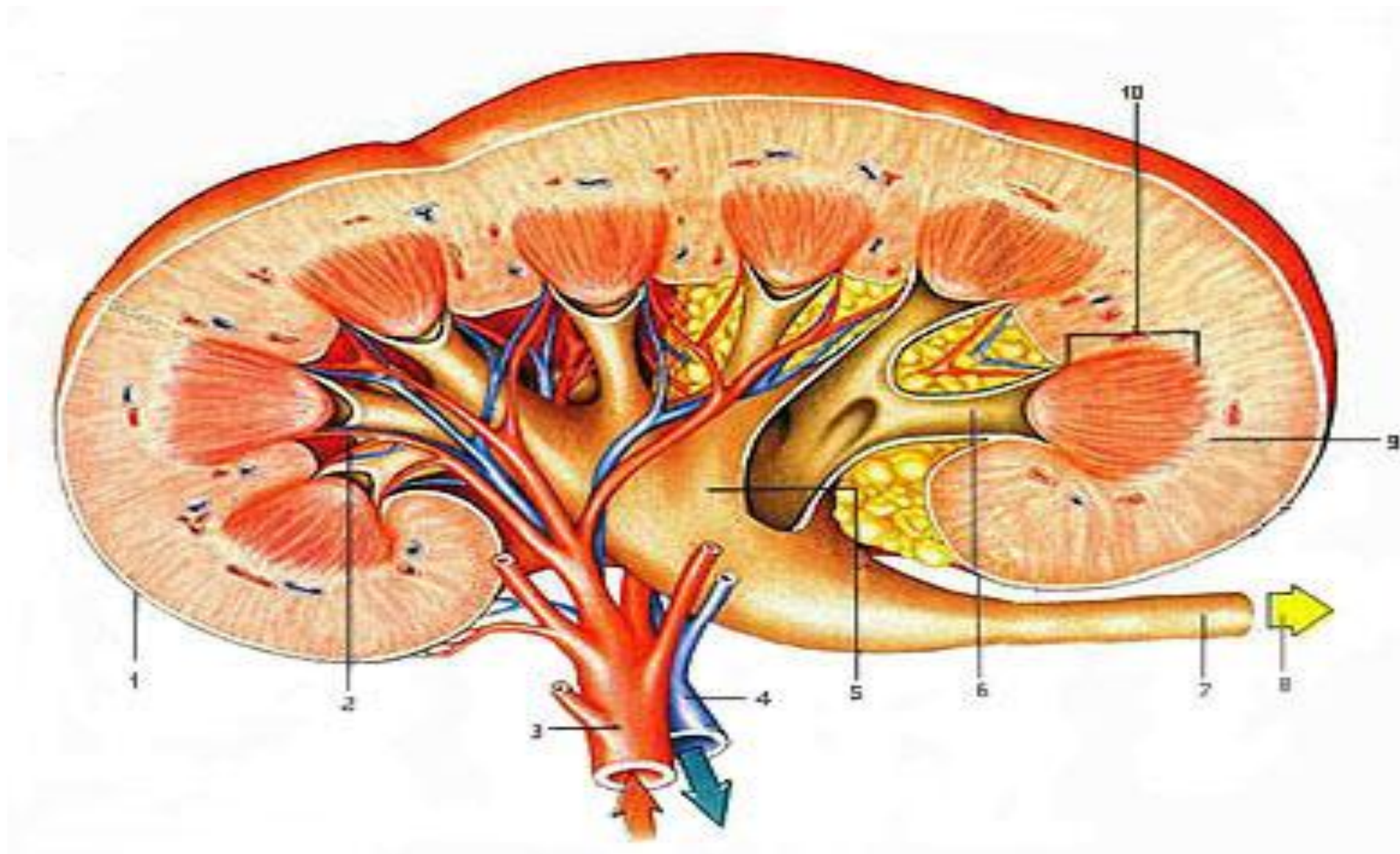
ПОЧКИ



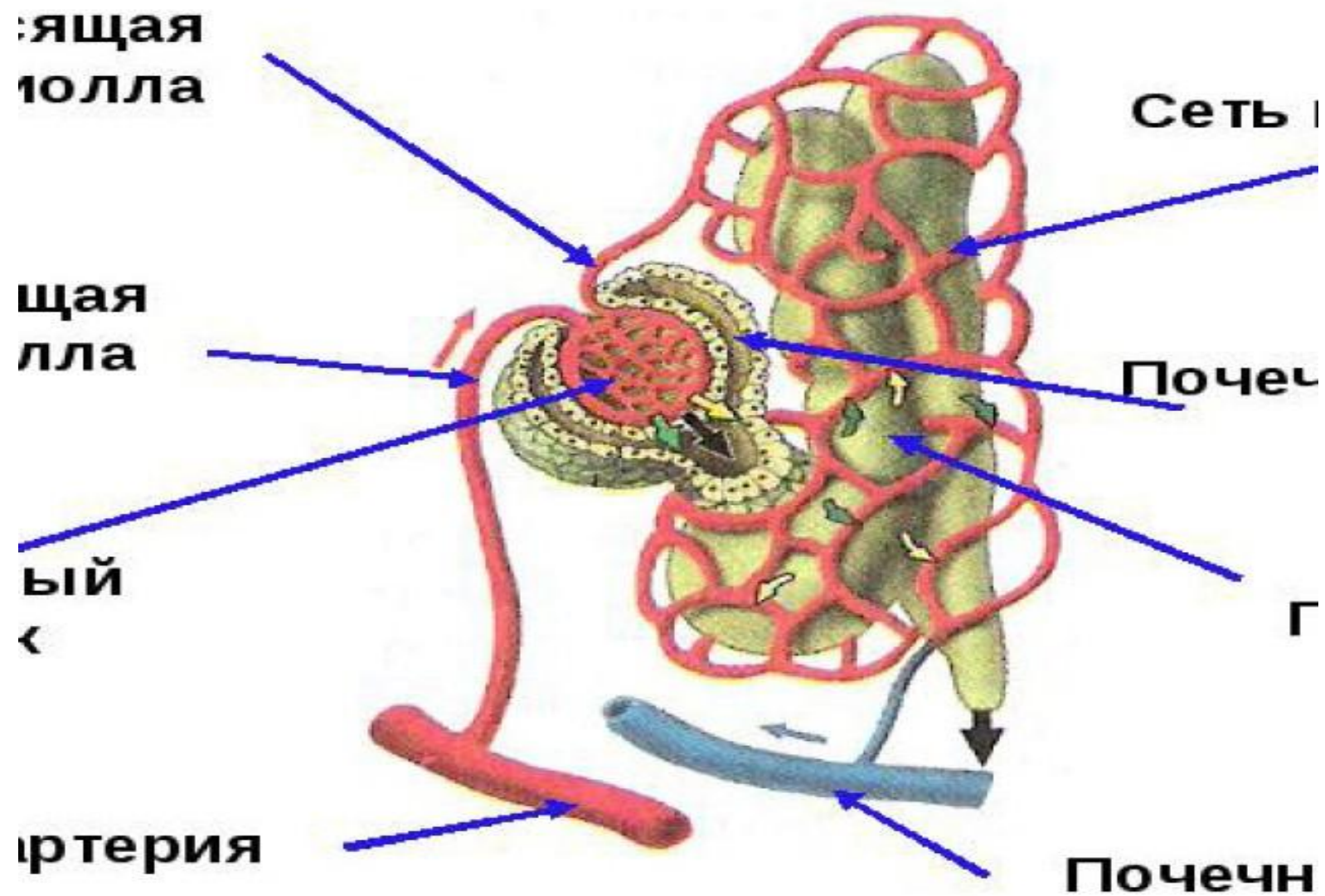
Фронтальный разрез почки



Фронтальный разрез почки



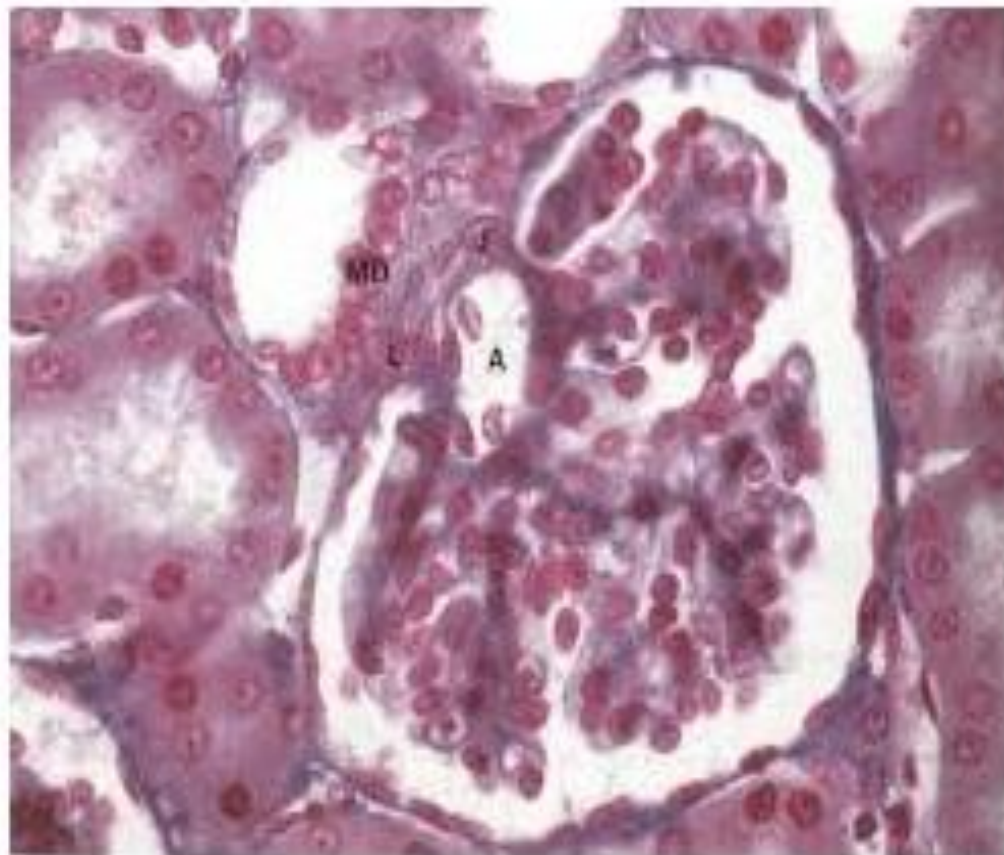
НЕФРОН



Почечное тельце

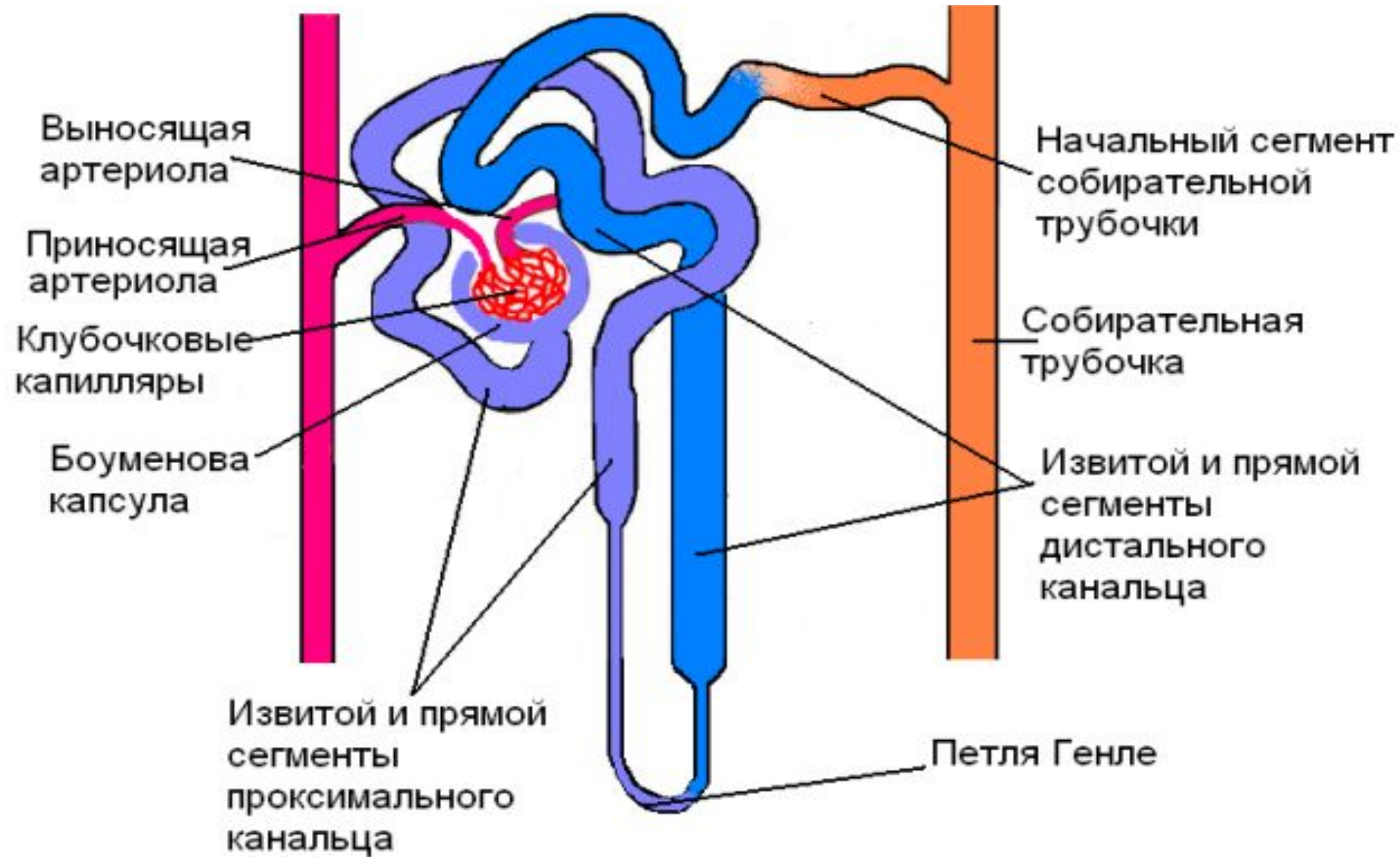


а)



б)

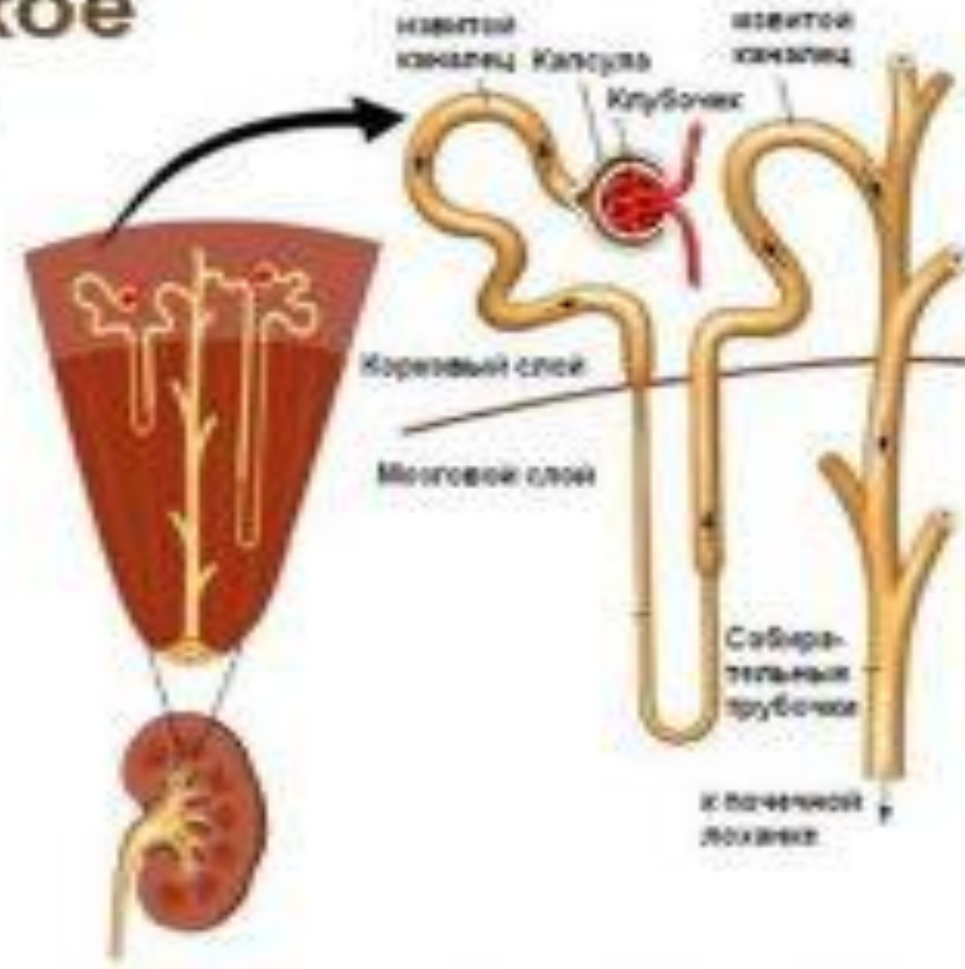
НЕФРОН



НЕФРОН

Микроскопическое строение почки

(строение нефрона)



Исследование мочи

Исследование мочи включает :

- Определение физических свойств
- Определение химических параметров
- Микроскопическое исследование

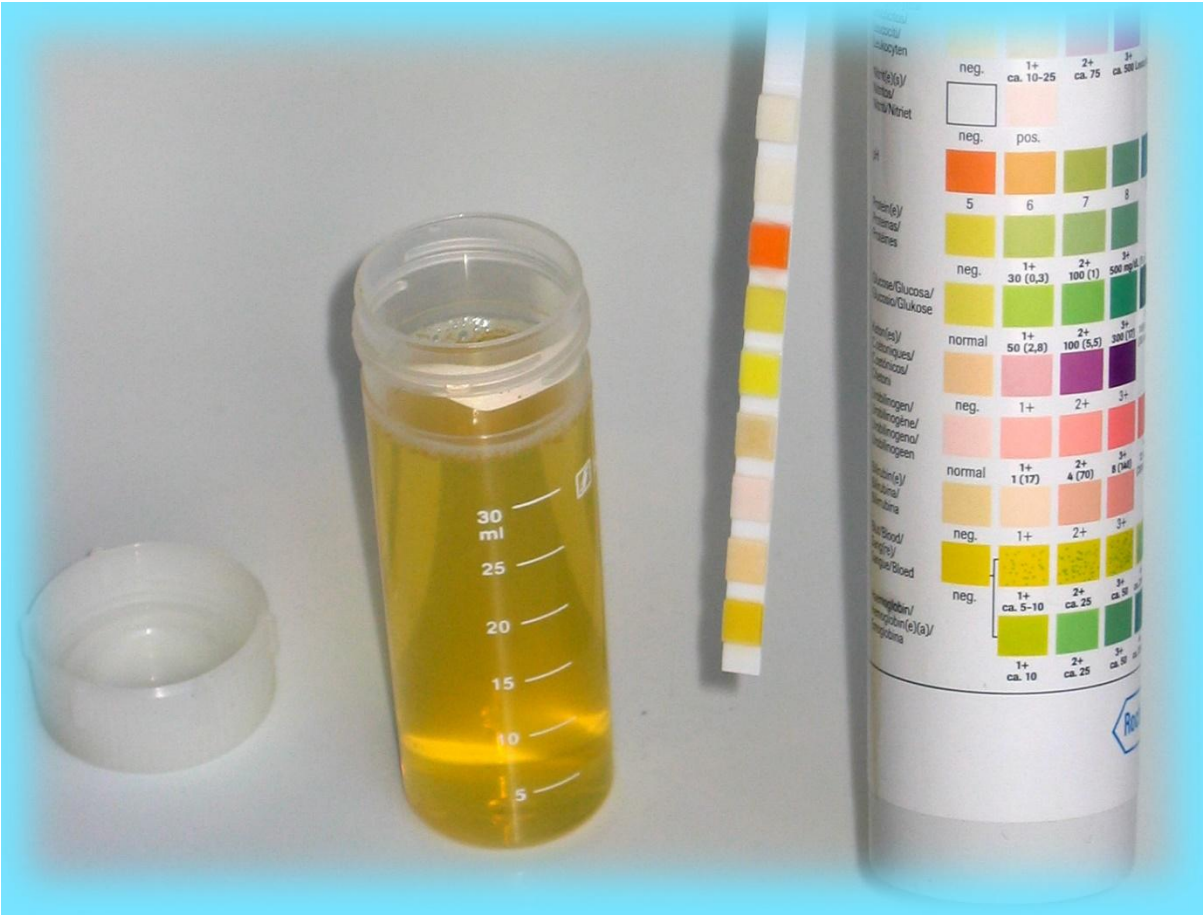
Общий анализ мочи — лабораторное исследование мочи, проводимое с диагностической целью.

Включает оценку физических, химических свойств мочи, и микроскопическое изучение мочевого осадка.





Изменение цвета мочи от нормы к патологии





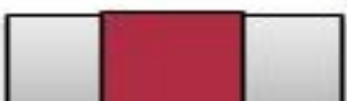



Экспресс-тесты

Тест на билирубин мочи

	Отрицательный
	+ (слабый)
	++ (умеренный)
	+++ (сильный)

Тест на кетоны в моче

	Отрицательный
	следы (50 мг/л)
	+(150 мг/л)
	++ (400 мг/л)
	+++ (800 мг/л)
	++++ (1600 мг/л)

Анализатор мочи



Относительная плотность

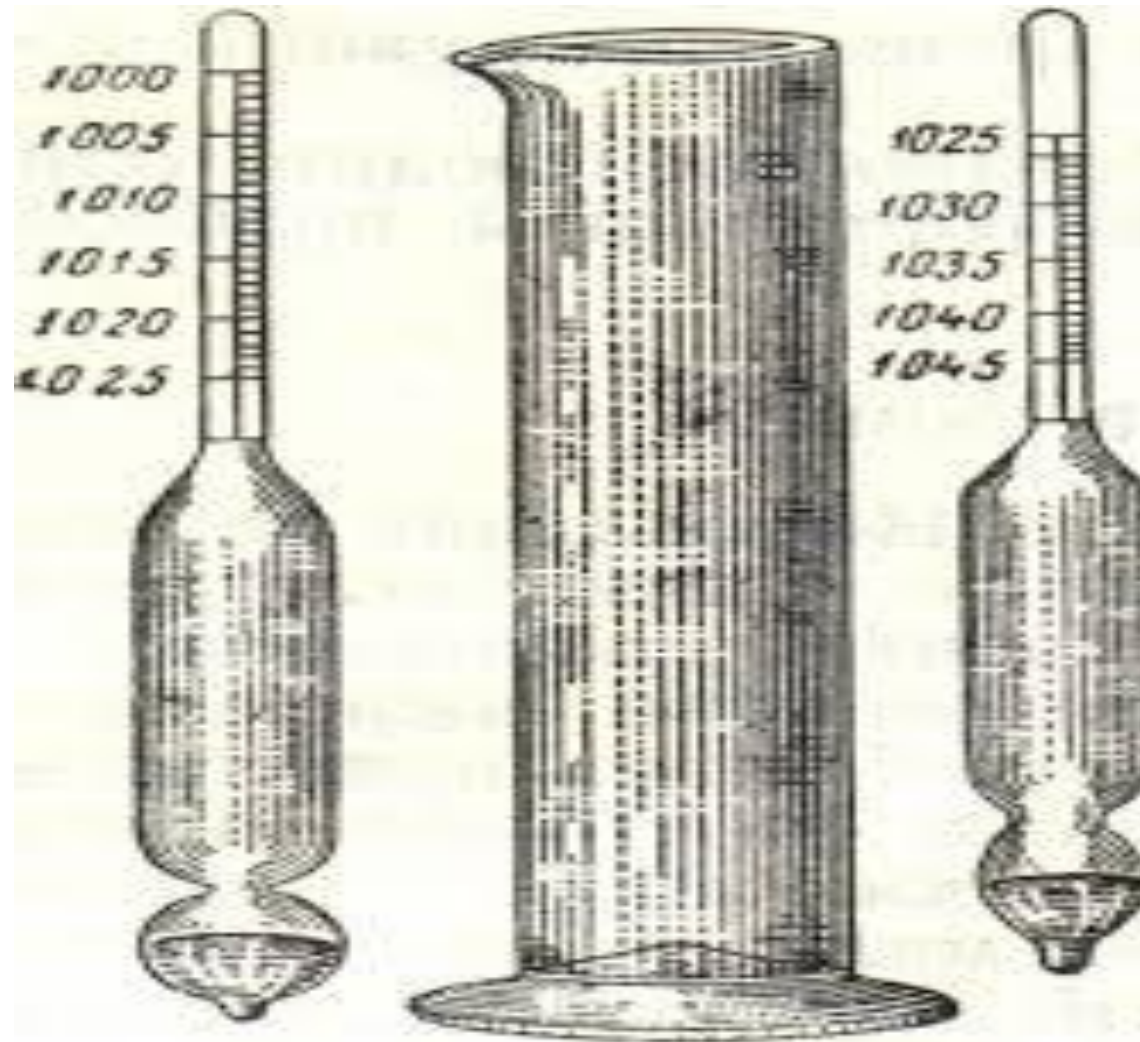


Рис. 155. Урометр.

Измерение pH



Проба Зимницкого

8 баночек для анализа



сбор мочи каждые 3 часа

Проба Зимницкого

Порция мочи № банки	Время (часов)	Количество мочи (мл)	Удельный вес	Диурез
1	9.00	100	1030	Дневной диурез ДД=700 мл
2	12.00	150	1020	
3	15.00	200	1016	
4	18.00	250	1020	
5	21.00	150	1018	Ночной диурез НД=500 мл
6	24.00	100	1016	
7	3.00	70	1020	
8	6.00	180	1028	
Анализ мочи по Зимницкому				Суточный диурез=1200 мл

