

ACADEMIA DE STUDII ECONOMICE DIN MOLDOVA
FACULTATEA: TEHNOLOGII INFORMAȚIONALE ȘI STATISTICĂ ECONOMICĂ
CATEDRA: TEHNOLOGII INFORMAȚIONALE



Proiect la disciplina:Arta comunicării și etica profesională

Tema:Limajul Nonverbal

Chișinău 2021

Realizat: Cornilov Biatricia
Profesor: Radu Galina



Expresii faciale(Privirea)



Cuprins

1

LIMBAJUL PRIVIRII

2

Privirea in limbajul trupului

3

Mentținerea contactului vizual

4

Decodarea limbajului privirii



Cuprins

5

Semnalele privirii în flirt

6

Privire oficială/Privire de anturaj

7

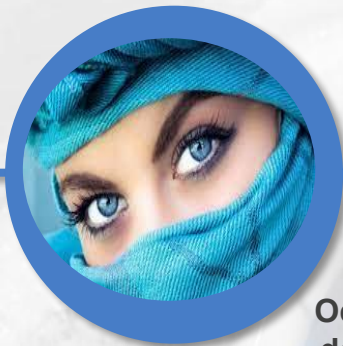
Privire laterală/Privire intimă

8

Concluzie




Objective



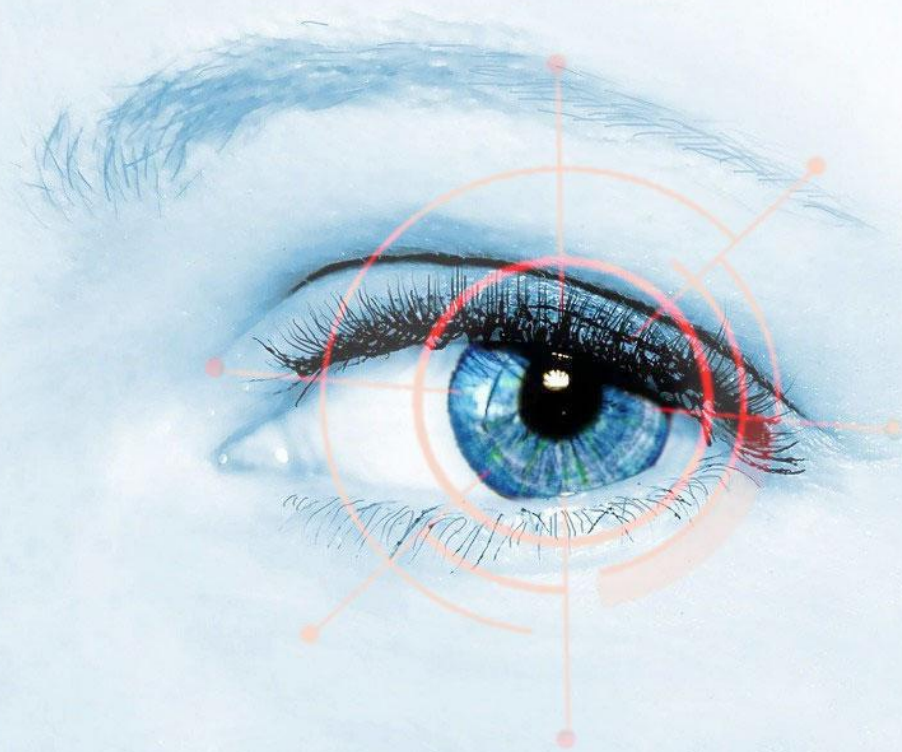
LIMBAJUL PRIVIRII

Ochii sunt numiți și „fereastra sufletului”, deoarece pot transmite deseori mesaje nonverbale care dezvăluie starea emoțională sau intențiile unei persoane. Ochii, modul de a privi ne arată dragostea, mila, compasiunea, interesul, curiozitatea, evitarea, minciuna, furia, mânia, supărarea, umilința, rezerva etc. A privi o persoană în ochi în timp ce vorbește este un element normal al comunicării, pe când, dacă investigăm alte părți ale corpului, poate părea nepolitic.



Privirea în limbajul trupului

O bază reală de comunicare cu o altă persoană se poate realiza numai dacă ne privim ochi în ochi. În timp ce cu unii oameni ne face plăcere să stăm de vorbă, cu alții este un chin, iar unii dintre aceștia ni se par nedemni de încredere. Toate acestea depind, înainte de toate, de timpul cât suntem priviți direct sau ni se captează privirea pe durata conversației. Dacă cineva minte sau tănuiește anumite informații, privirea sa se întâlnește cu a noastră doar o treime din timpul petrecut împreună.



Dacă cineva minte sau tănuiește anumite informații, privirea sa se întâlnește cu a noastră doar o treime din timpul petrecut împreună. Dacă privirea respectivului o întâlnește pe a noastră mai mult de două treimi din timp, aceasta poate însemna, fie că ne găsește foarte interesanți sau atractivi, și în acest caz se uită la noi cu pupilele dilatate, fie că nutrește față de noi un sentiment de ostilitate și eventual recurge și la provocări non-verbale, iar în acest caz pupilele sale se contractă.

Mentținerea contactului vizual:

01

Trebuie stabilit contactul vizual atunci când se vorbește cu alte persoane.

Când se stabilește un contact vizual direct, acesta arată celeilalte părți interesul acordat față de ceea ce spune.



02

Dacă trebuie să se facă o prezentare la locul de muncă, se stabilește un contact vizual cu publicul. Asta le va spune oamenilor că vorbitorul este încrezător în ceea ce prezintă.



03

Efectuarea unui contact vizual direct oferă celorlalți confortul necesar pentru a comunica cu persoana în cauză.



04

Este nevoie de atenție, totuși, pentru ca încercările de contact vizual să nu se transforme într-o privire neîncetată; moderarea este cheia.



Decodarea limbajului privirii:

Privitul în stânga-sus poate indica un efort de reamintire;

Privitul în dreapta-sus poate indica un efort de construcție mentală a unei imagini sau a unei minciuni;

Privitul în sus-vertical poate fi un semn al plictisului;

Privitul în jos înseamnă recunoașterea puterii celuilalt și a dominației și sugerează supunerea propriei persoane sau vinovăția;

Privitul în jos și spre stânga poate indica faptul că persoana își caută cuvintele ca să facă față conversației;

Privitul în jos și spre dreapta indică accesarea emoțiilor interne;

Privitul într-o parte departe poate însemna căutarea de a evita din conversație sau căutarea a ceva ce poate fi în interesul propriu și nu se află în acel moment în raza vizuală;

Privitul scurt într-o parte poate fi un semn de iritare sau un răspuns de neapreciere a unui comentariu;

Privitul oscilant într-o parte și în cealaltă poate indica nestatornicie și minciună.

Semnalele privirii în flirt



1. Clipitul des este un indicator pentru faptul că persoana se gândește mai mult sau se simte stresată. Poate fi un indicator al disimulării;
2. Privitul de sus în jos ca o scanare poate indica o potențială amenințare sau faptul că pregătește o tentativă de atac sexual.

Căutarea privirii celuilalt poate fi semn de plăcere, de dragoste, interes, însă și evitarea privirii într-un anumit context poate însemna timiditate și faptul că se evită ca situația să devină inconfortabilă prin faptul că emoțiile vor fi evidențiate.

1. Privirea focalizată pe buze sau gura partenerului/partenerului indică dorința de a săruta;
2. O privire scurtă, dar intensă indică puterea și faptul că dorește să își impună punctul de vedere;
3. Coborârea pleoapelor mai poate indica oboseala;





Cea mai simplă ecuație a privirii poate fi enunțată în felul următor: privirea focusată într-o anumite direcție indică dorința persoanei pentru acel lucru. De exemplu: privirea îndreptată către ușă poate indica dorința de a părăsi acea locație, iar privirea orientată către o persoană indică dorința de a vorbi cu persoana respectivă; de asemenea, poate indica și grija față de sentimentele ei; nu îți este indiferent dacă se supără, dacă dorește ceva sau altceva.

Privire oficială



Când purtăm o discuție de afaceri, să ne imaginăm un triunghi pe fruntea celeilalte persoane. Prin menținerea privirii noastre numai asupra acestei zone, creăm o atmosferă serioasă și partenerul își dă seama instinctiv că afacerea ne interesează. Cu condiția ca privirea noastră să nu coboare sub nivelul ochilor celeilalte persoane, vom putea păstra controlul asupra desfășurării discuției.

Privire de anturaj



Când privirea noastră este îndreptată sub nivelul ochilor celeilalte persoane, se formează o atmosferă de anturaj. Cercetările efectuate la reuniuni amicale au arătat că ochiul interlocutorului privește tot o zonă triunghiulară pe fața celeilalte persoane, dar de data aceasta zona dintre ochi si buze.



Privire intimă



Privirea coboară de la ochi, spre bărbie și de aici spre alte părți ale trupului: când cei doi stau aproape unul de celălalt, triunghiul este situat între ochi și piept, iar când stau ceva mai depărtați, între ochi și încheietura coapsei. Bărbații și femeile utilizează în relațiile lor acest mod de a privi pentru a-și exprima interesul unul față de celălalt, iar dacă interesul este reciproc, și modul de privire va fi același.

Privire laterală



Privirea laterală este folosită atât pentru exprimarea interesului, cât și pentru exprimarea atitudinii de ostilitate. Când se asociază cu sprâncenele ușor ridicate sau cu un zâmbet, ca comunică interesul pentru cealaltă persoană, fiind utilizată frecvent și ca semnal al curtenirii, în schimb, dacă este însoțită de încruntarea sprâncenelor, de ridicarea frunții sau de lăsarea în jos a buzelor, ea vestește suspiciune, ostilitate sau atitudine critică.



Câteva fapte ale comunicării non-verbale în diferite țări :



1. Când vorbește despre sine, un european își îndreaptă mâna spre piept, iar un japonez spre nas.
2. Un italian sau un francez, dacă consideră că o idee este o prostie, își bate palpativ fruntea cu palma, ca și când ar exclama: „ din minți!” Iar un britanic sau un spaniol cu același gest arată cât de mulțumit este de el însuși. Neamțul ridică sprâncenele în semn de admirație pentru ideea cuiva. La un englez, același gest înseamnă scepticism extrem.
3. Europeanii în comunicare nu acordă un rol special mâinii stângi sau drepte, dar trebuie să fie atent în Orientul Mijlociu: nu poți oferi mâncare, bani sau cadou nimănui cu mâna stângă, acest lucru poate insulta interlocutorul, deoarece cei care profesează islamul îl consideră necurat.
4. Suntem obișnuiți cu faptul că râsul înseamnă bucurie, iar plânsul înseamnă durere și tristețe, dar în unele țări din Africa, râsul nu este deloc o manifestare a distracției, ci un indicator de uimire și confuzie.

Psihologia gesturilor este un lucru complex și va fi nevoie de mai mult de o duzină de surse relevante pentru a înțelege.



Concluzie



În concluzie, pot spune că comunicarea non-verbală ajută la demonstrarea interesului pentru conversație și la înțelegerea mai bună a semnificației a ceea ce se spune. În timpul unei conversații, doi oameni împreună creează și reglează gradul de confort, întâlnindu-și periodic privirea și luând-o în lateral. O privire poate crea încredere, precum și disconfort. Subiectele generale plăcute mențin contactul vizual, în timp ce întrebările negative și confuze fac ca persoana să privească în altă parte, manifestând dezacord și antipatie. Caracteristicile contactului vizual ne permit să tragem concluzii despre gradul de interes pentru dialog și atitudinea față de interlocutor.





Muțumesc de atenție