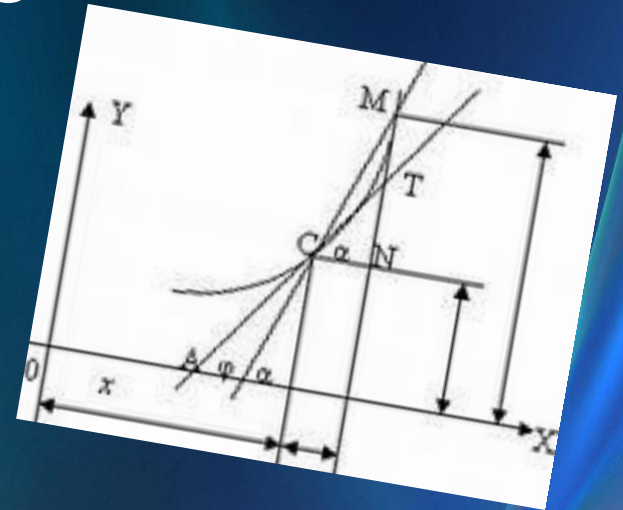


Использование производной в ЭКОНОМИКЕ

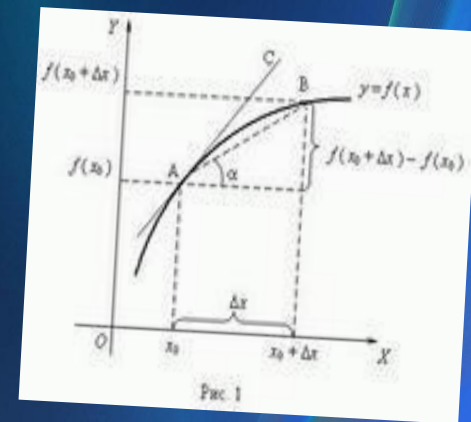


$$MP_L = \frac{\Delta Y}{\Delta L}$$

$$\frac{f'(x)}{f(x)}$$

Производная и ее связь с ЭКОНОМИКОЙ

- ◎ Экономика – основа жизни, а в ней важное место занимает дифференциальное исчисление- аппарат для экономического анализа. Базовая задача экономического анализа- изучение связей экономических величин в виде функций.



Производная решает важные вопросы



- В каком направлении изменится доход государства при увеличении налогов или при введении таможенных пошлин?
- Увеличится или уменьшится выручка фирмы при повышении цены на ее продукцию?

Для решения этих вопросов нужно построить функции связи входящих переменных, которые затем изучаются методами дифференциального исчисления.

Также с помощью экстремума функции (производной) в экономике можно найти наивысшую производительность труда, максимальную прибыль, максимальный выпуск и минимальные издержки.



Экономическое приложение производной помогает как экономистам и бизнесменам, так и обычным гражданам в распоряжении бюджетом.



