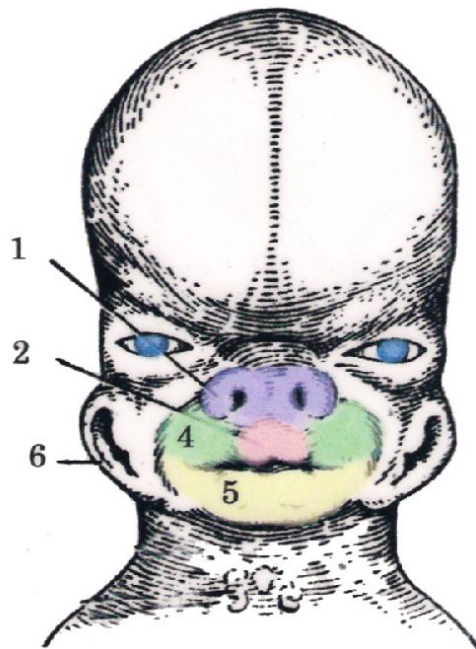
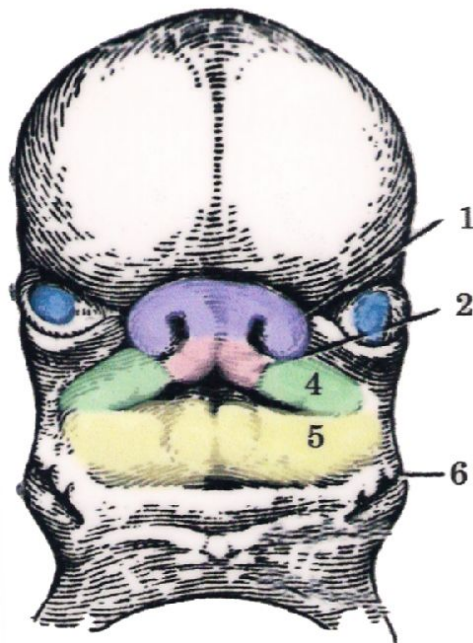
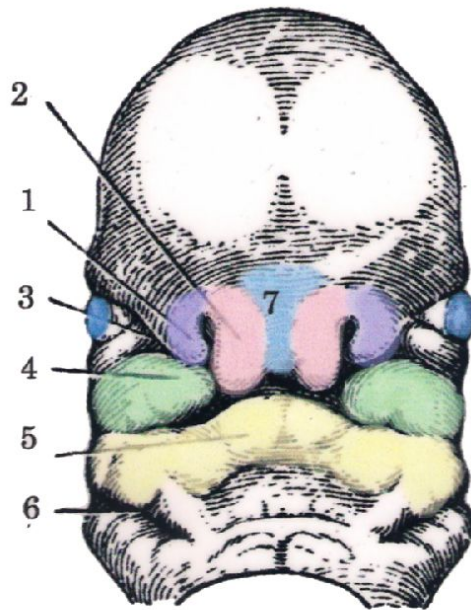
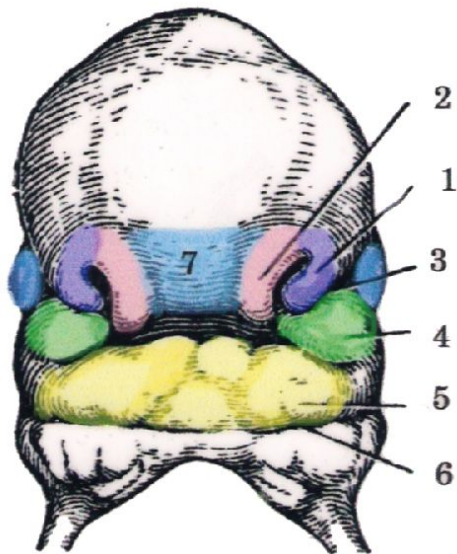


Одонтогенез 1

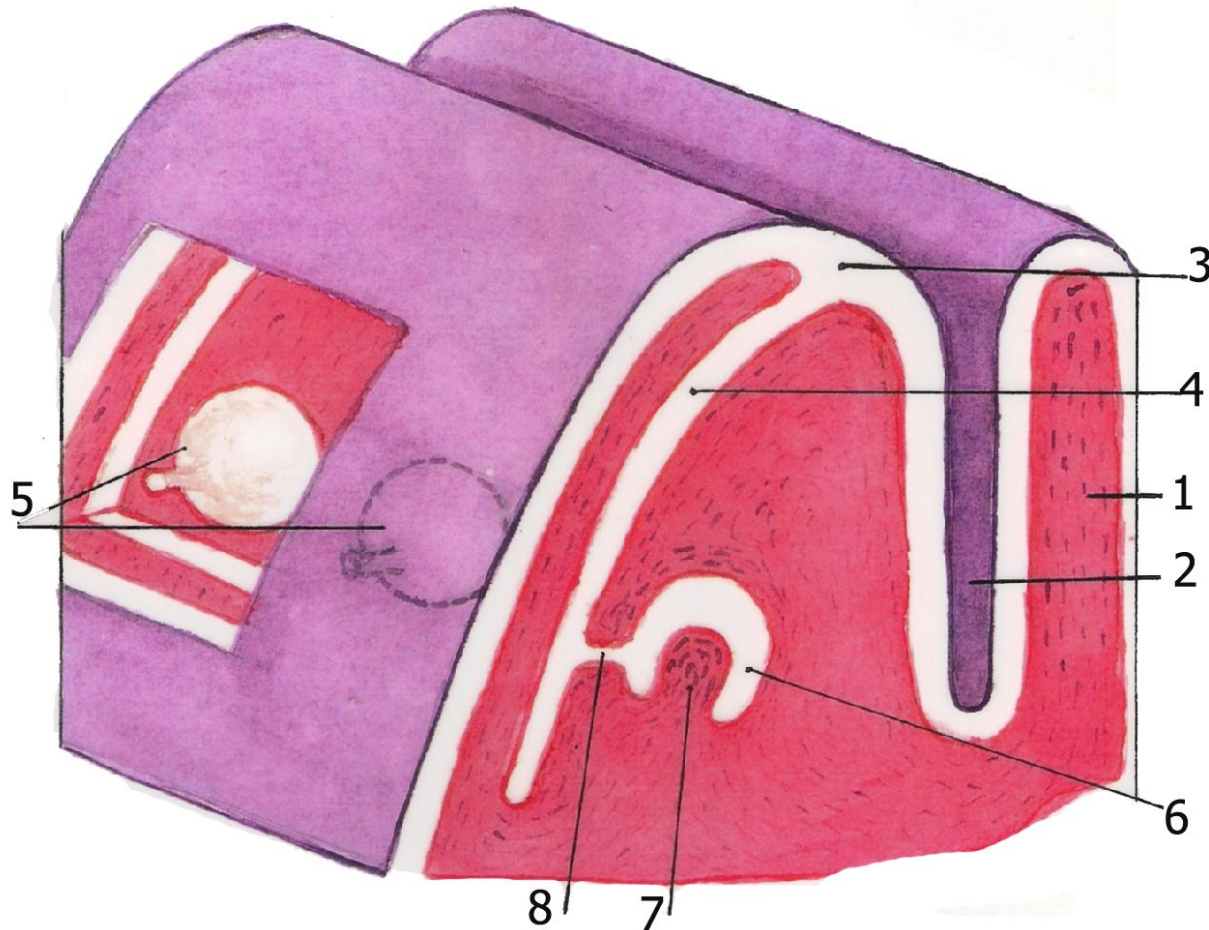


Развитие лица и первичной ротовой полости (схема по Фалину)

1 – латеральный носовой отросток,
 2 – медиальный носовой отросток,
 3 – носогубная борозда,
 4 – верхнечелюстной отросток,
 5 – нижняя челюсть (мандибулярная губа),
 6 – гиомандибулярная щель (наружное ухо), лобный отросток

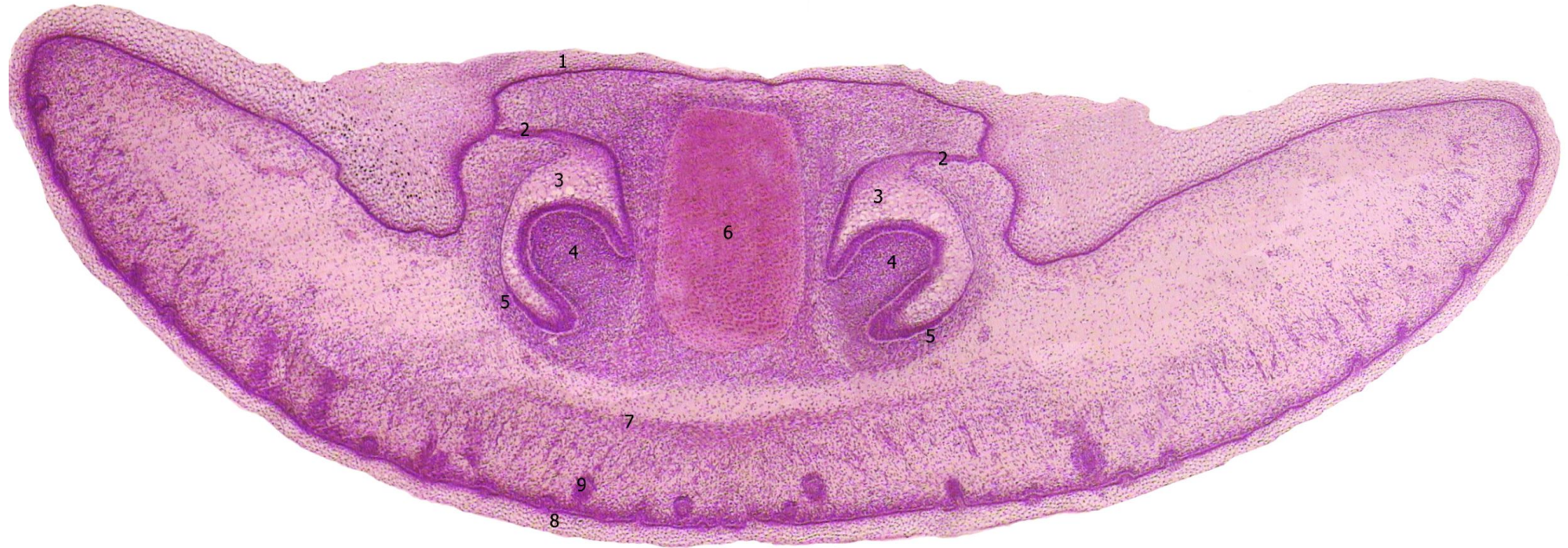
Модели зубных пластинок

фото с таблицы Медучпособие



- 1 – губа,
- 2 – щечно- губная борозда,
- 3 – край нижней челюсти,
- 4 – зубная пластинка,
- 5 – зачатки молочных зубов,
- 6 – зубной (эмалевый орган),
- 7 – зубной сосочек,
- 8 – шейка зубного органа

Симметричная закладка зубных органов в нижней челюсти эмбриона животного



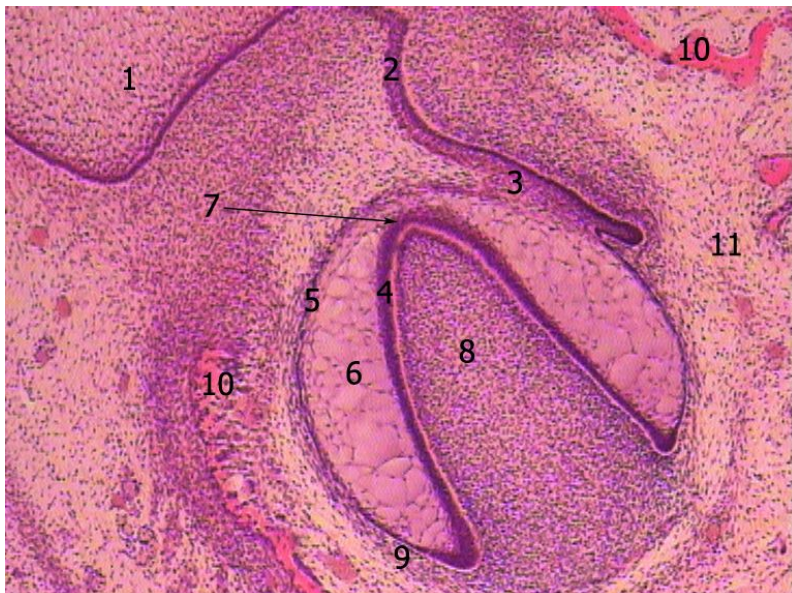
- 1 – эпителий ротовой полости,
- 2 – зубная пластинка,
- 3 – зубные органы,
- 4 – зубные сосочки,
- 5 – зубные мешочки,
- 3,4,5 – зубной фолликул,
- 6 – Меккелев хрящ (гиалиновый),
- 7 – формирующаяся скелетная мышечная ткань,
- 8 – эпителий ротовой полости,
- 9 – зачатки волос

Развитие зуба в стадии зубного зачатка (I стадия)



- 1 – эпителий полости рта,
- 2 – щечно–губная борозда,
- 3 – зубная пластинка,
- 4 – зачаток зубного органа,
- 5 – начало формирования зубного сосочка,
- 6 – формирующийся зубной мешочек,
- 7 – трабекулы грубоволокнистой костной ткани (формирующаяся зубная альвеола),
- 8 – формирующаяся надкостница,
- 9 – скелетогенный островок,
- 10 – мезенхима

Последовательные стадии дифференцировки зубного органа



- 1 – эпителий ротовой полости, 2 – зубная пластинка, 3 – шейка зубного органа, 4 – внутренние клетки зубного органа, 5 – наружные клетки зубного органа, 6 – центральные клетки зубного органа (пульпа зубного органа), 7 – промежуточные клетки, 8 – зубной сосочек, 9 – зубной мешочек, 10 – костные балки зубной альвеолы, 11 – мезенхима, 12 – формирующаяся надкостница