

Тихий океан

Самый глубокий

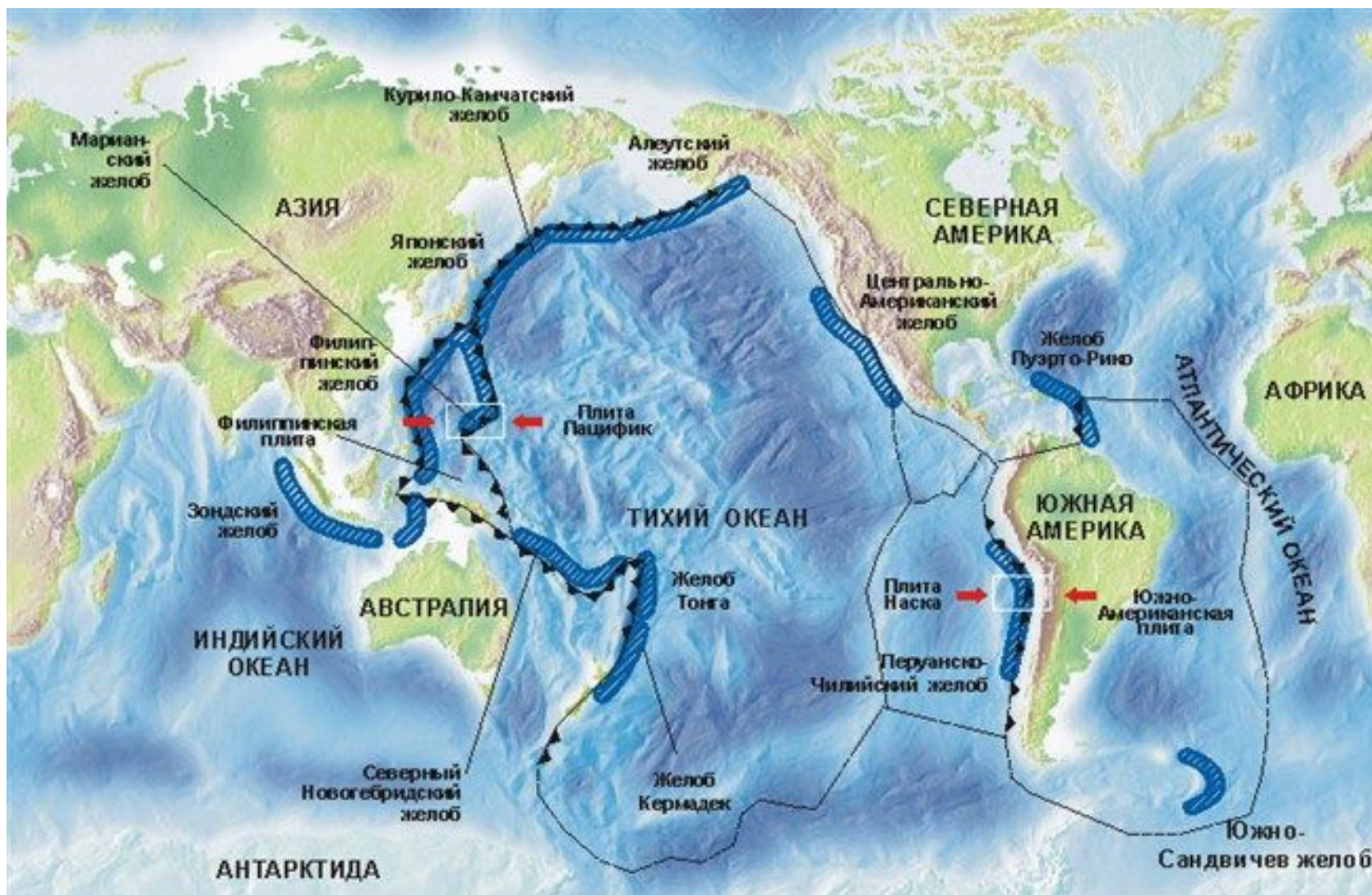
Самый теплый

Самые высокие волны и ураганы

1 место по кол-ву островов и разнообразию
природы



Огненное кольцо

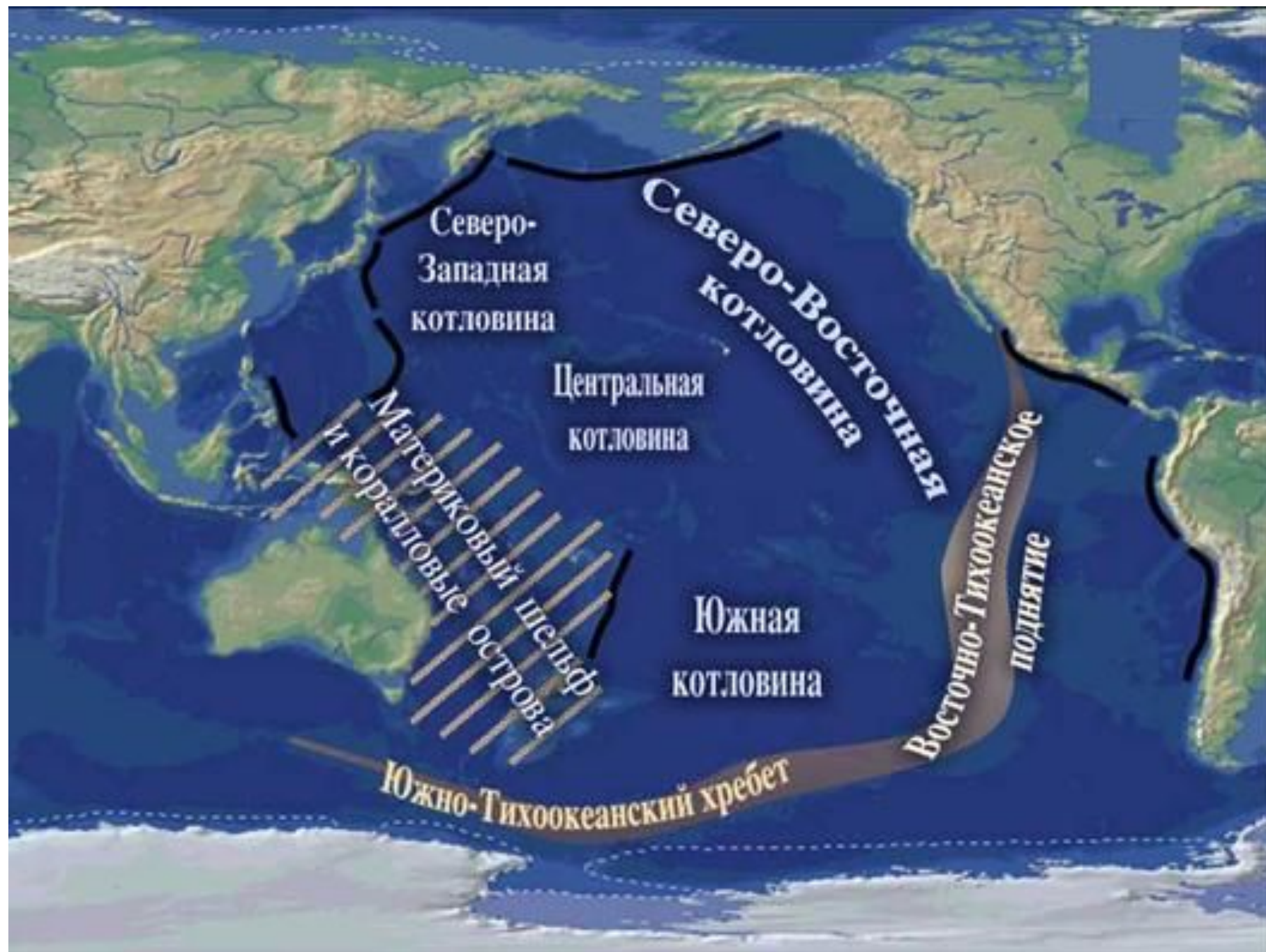


~ - ГРАНИЦЫ ПЛИТ

→ - СМЕЩЕНИЕ ПЛИТ

▨ - ВПАДИНЫ

© ООО «Кирилл и Мефодий»





Срединно-океанический хребет

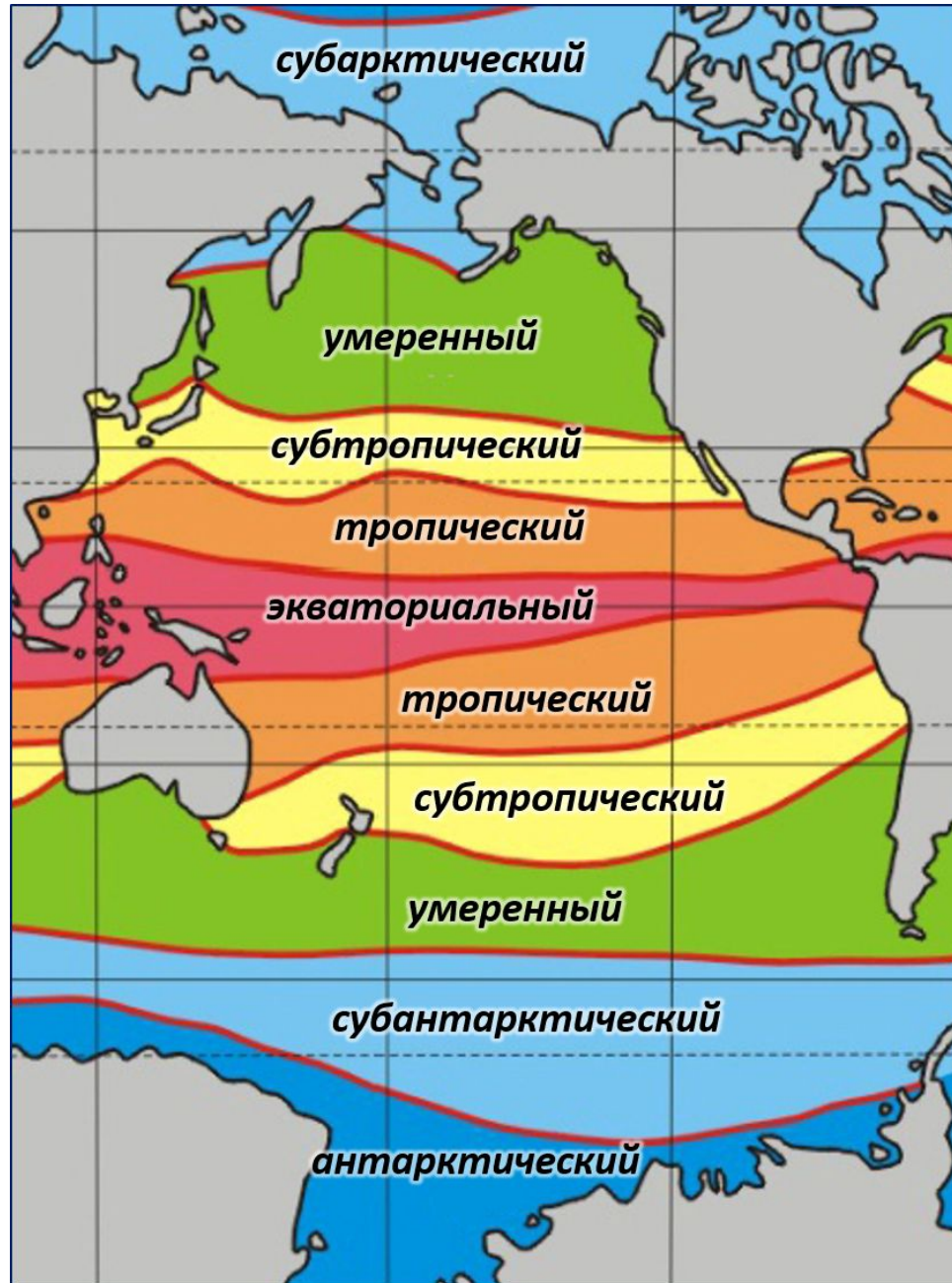
- Отдельные пики
- Цепи гор
- Более 10000 островов
- Крупнейшие - Гавайские

Гайот

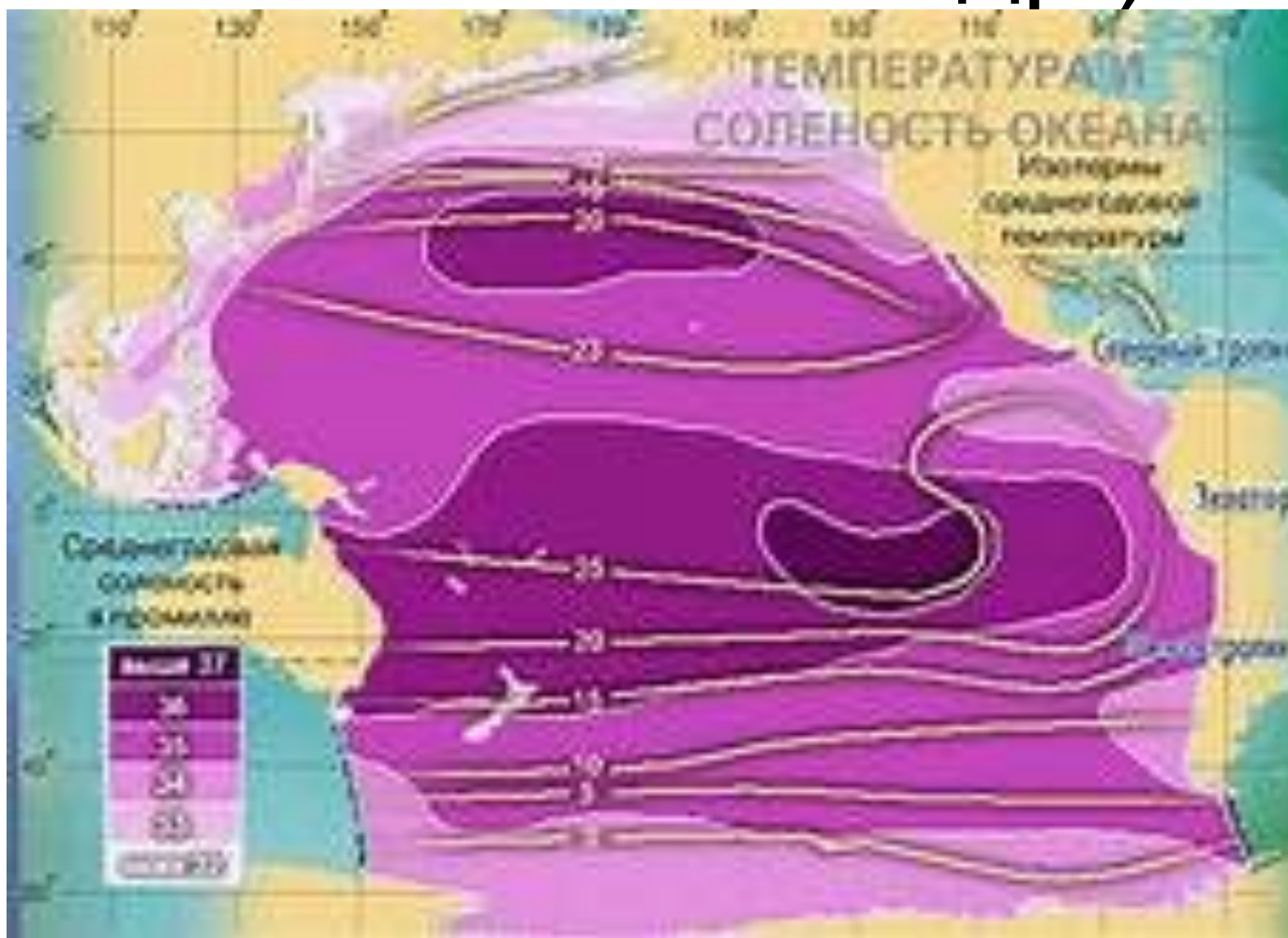
Плосковершинная подводная гора, представляющая обычно вулкан (2 км до поверхности воды)

Вокруг может образоваться атолл

Климат



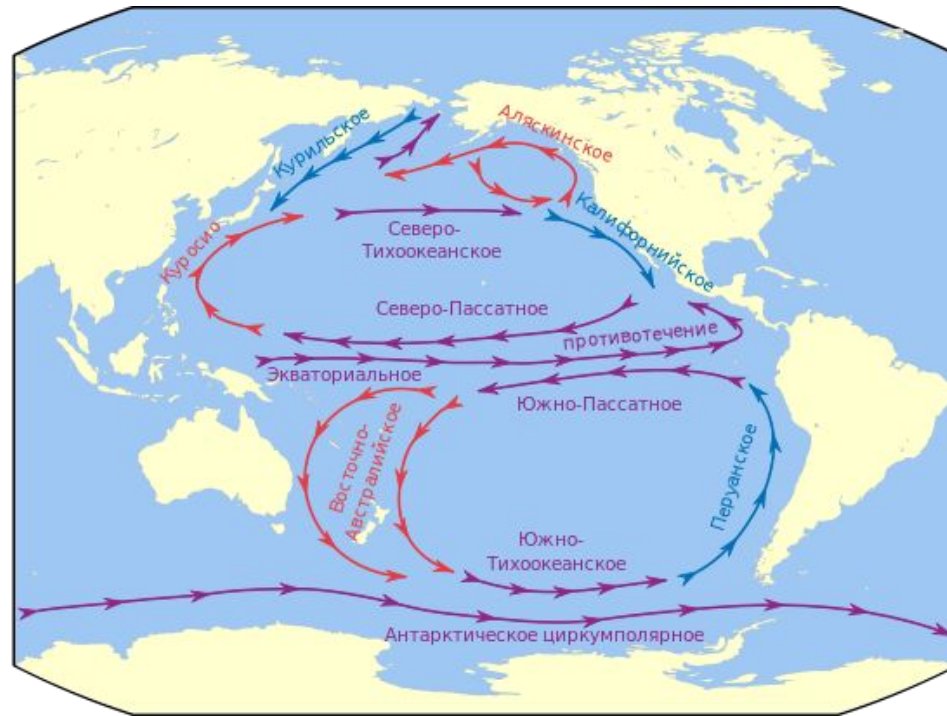
Средняя - +26(на 2 градуса больше чем в др.)



Ветра и течения

Западная часть — муссоны

- Тропические широты — пассаты
- Часто формируются тайфуны
- Течения: два полных круга



Органический мир

- Более 100 тыс. видов
- Только растительный планктон — 1300 видов
- Гигантские бурые водоросли
- Коралловые рифы — целые экосистемы (Большой барьерный риф)

Хозяйственная деятельность

- Портовые города
- Морские пути
- 1 место по добыче рыбы и морепродуктов
- Шельфы — добыча полезных ископаемых
- Получение соли, магния, брома
- Острова мусора (Большое мусорное пятно)




Индийский океан

- 3 место по площади и объема
- 1/5 площади Мирового океана
- Малое количество морей(5)
- Соленость 36,5 (красное море — 41 промилле)
- Северная часть - муссоны

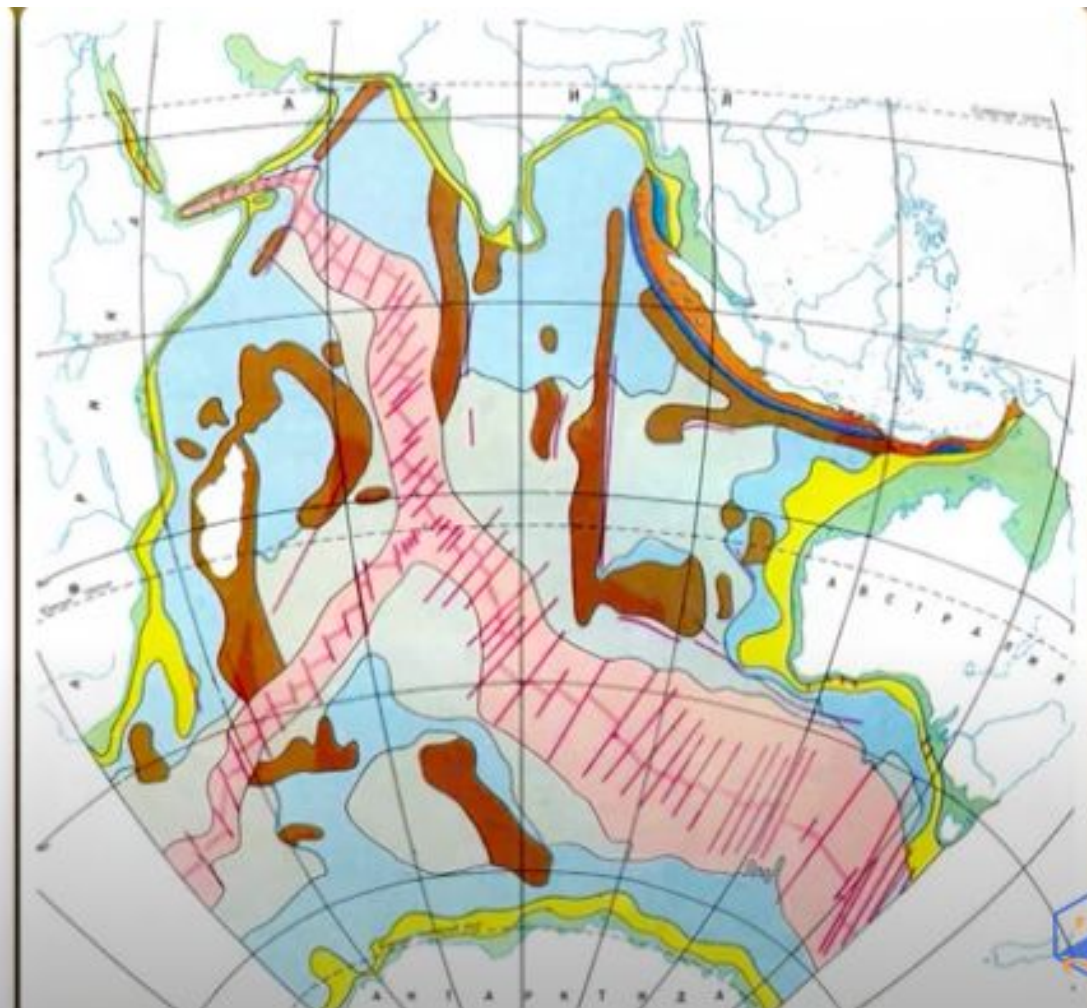
Рельеф

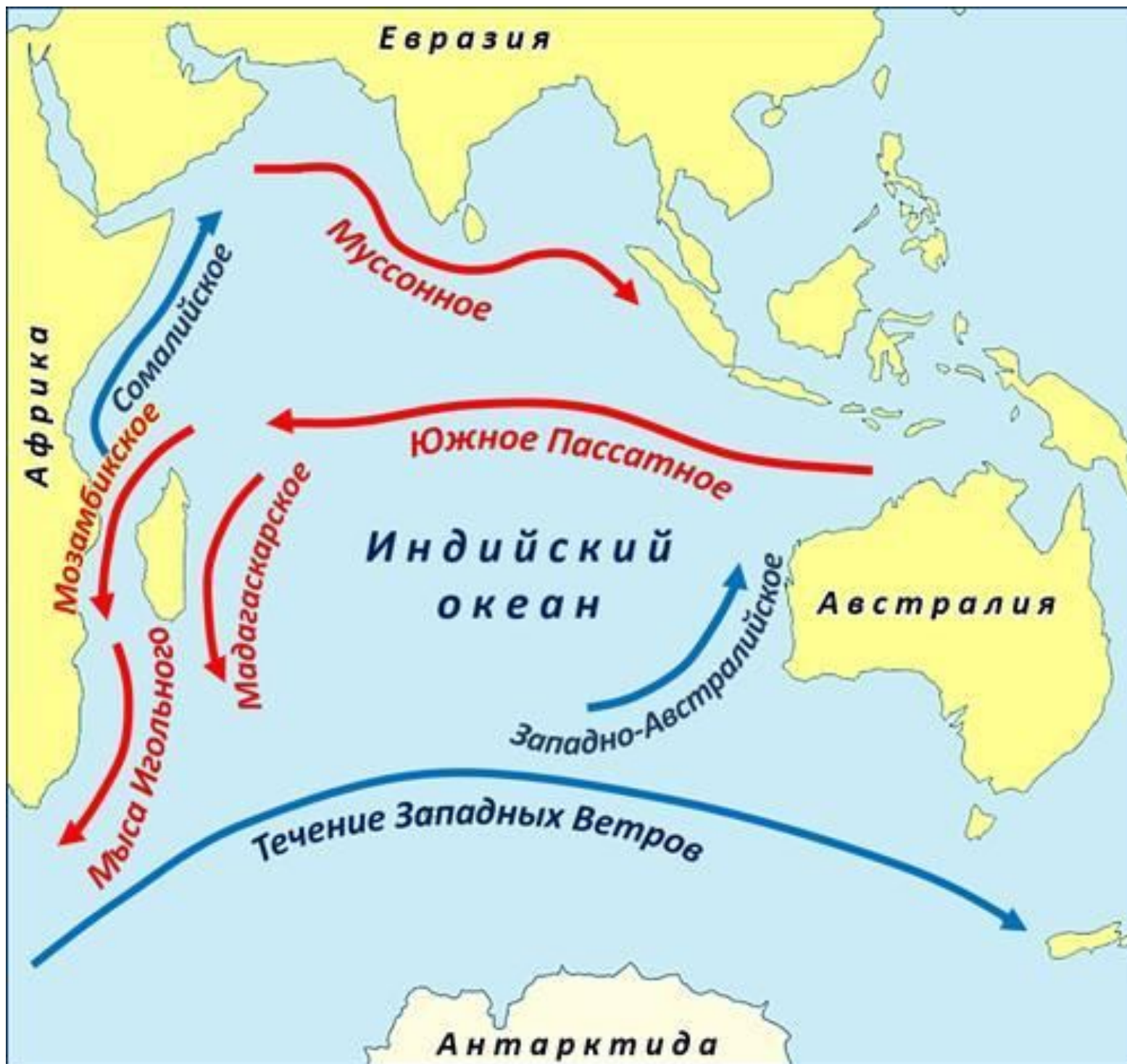
- 10 котловин
- 11 хребтов
- 1 желоб
- Береговая линия очень слабо изрезана
- 84% в Южном полушарии



-  — условные границы океана
-  — границы литосферных плит
-  — направление движения плит

- Шельф
- Материковый
склон
- Абиссальные равнины
- Аккумулятивные котловины
окраинных морей
- Зоны абиссальных
холмов
- Срединно-океанические
хребты
- Горные сооружения
островных дуг
- Океанические
поднятия
- Глубоководные
желоба





Органический мир

- Коралловые острова
- Планктонные, бурые, сине-зеленые водоросли
- Рачки(копеподы), медузы
- Морские черепахи, киты
- Фрегат, альбатрос

Хозяйственная деятельность

- Туристические маршруты
- Добыча нефти
- Наиболее загрязнен
- Судоходные пути
- Рыбная ловля(5%)
- Добыча жемчуга