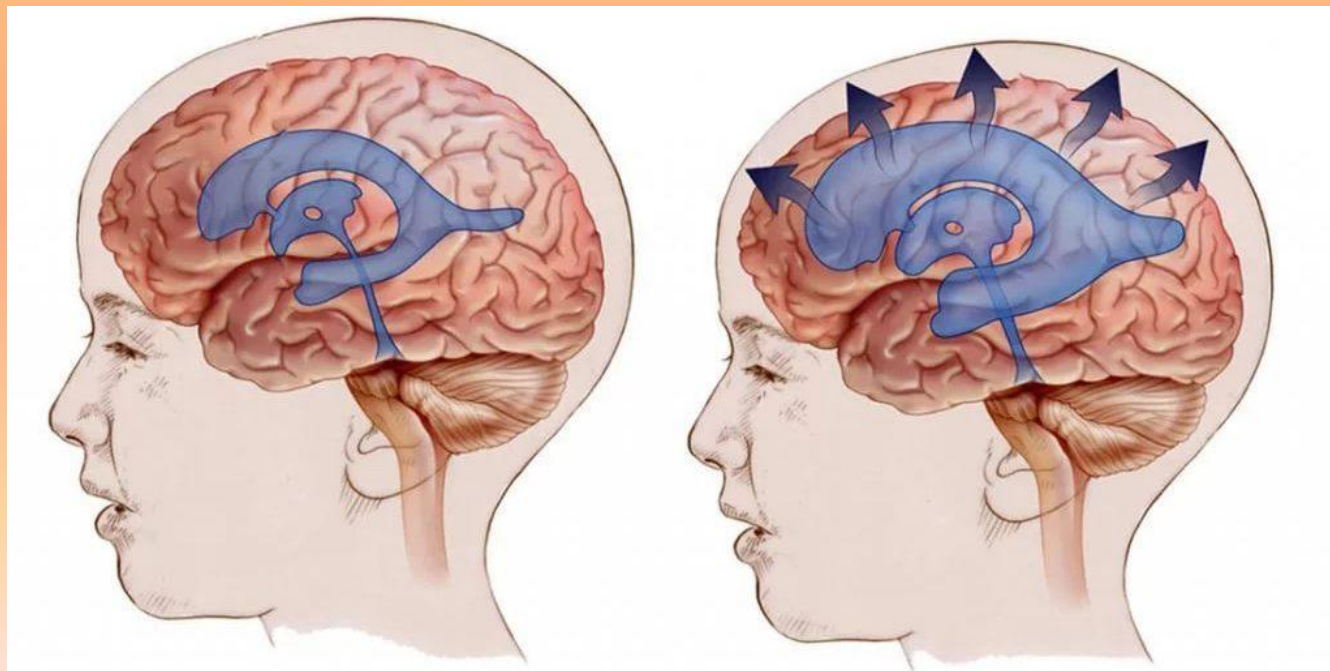


Олигофрения, обусловленная гидроцефалией

Шишкова Н.В.

- Основной гидроцефалической формой олигофрении является порок развития головного мозга, проявляющийся главным образом в патологии ликворной системы, в увеличении количества жидкости в черепномозговой области.



Причины

Причины гидроцефалической формы олигофрении разнообразны.

- Некоторые авторы выделяют *врожденную наследственно обусловленную дисгенетическую форму гидроцефалии*
- В большинстве случаев гидроцефалия обусловлена внешними вредностями, действовавшими в течение внутриутробного периода и в первые годы жизни – *инфекции, интоксикации и травмы центральной нервной системы.*

Типичные особенности гидроцефалической формы олигофрении

- Большая голова шарообразной формы с большим выпуклым лбом и уплощенными орбитами;
- Роднички увеличены в размерах, выбухают, напряжены, иногда пульсируют.
- Лицо треугольной формы, кажется очень маленьким по сравнению с большой головой.
- Кожа тонкая, просвечивает расширенная венозная сеть на висках, на коже головы, у корня переносицы.

Неврологические симптомы

- Поражение двигательной сферы отмечается почти у всех больных (нарушение статики и координации, расстройства мышечного тонуса, парезы, параличи конечностей).
- Характерным можно считать непостоянство сухожильных рефлексов, патологических симптомов Бабинского, Россолимо, Оппенгейма.
- Чаще всего страдают зрительный, слуховой, лицевой нервы.
- Нарушение зрения является относительно частым симптомом у этих больных. Отмечается и слепота.
- Нередки поражения слуха и нарушения вестибулярного аппарата.

Особенности психического развития

- Речь развита гораздо лучше, чем мышление;
- Благодаря хорошей механической памяти больные обладают относительно большим запасом слов, пользуются заученными речевыми штампами и сложными оборотами, не понимая их смысл.
- У больных хороший музыкальный слух, способность к устному счету.
- Болтливы, эйфоричны, благодушны, лишь некоторые раздражительны, угрюмы, склонны к аффективным вспышкам.
- Нередко бывают судорожные припадки. При появлении судорожных состояний психическое состояние больных изменяется.

Прогноз

При гидроцефалической форме менее ясный, чем при других формах олигофрении.

- После многолетнего хорошего состояния у этих больных может наступить внезапное обострение с нарастанием симптомов повышенного внутричерепного давления. Обострение может быть вызвано разнообразными причинами.
- У детей имеется повышенная восприимчивость к возникновению дистрофических явлений и многие из них умирают в первые месяцы или годы жизни под влиянием различных интеркуррентных заболеваний.

Распространённость

По данным официальной статистики до 70% вновь рожденных детей страдают явной или скрытой формой гидроцефалии.

Количество умственно отсталых детей при гидроцефалии отмечается в **0,4-2,0% случаев**