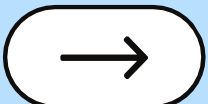
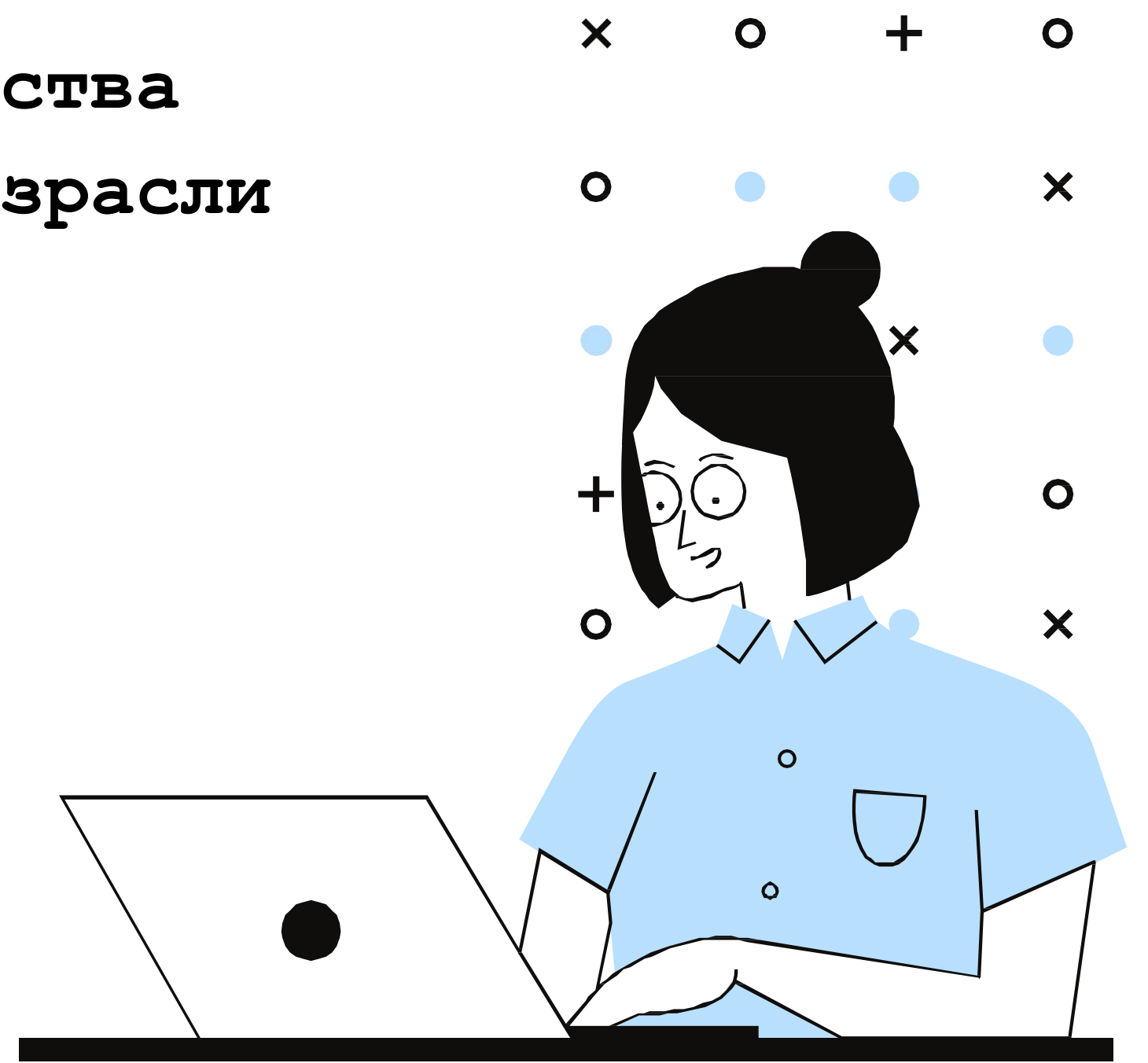
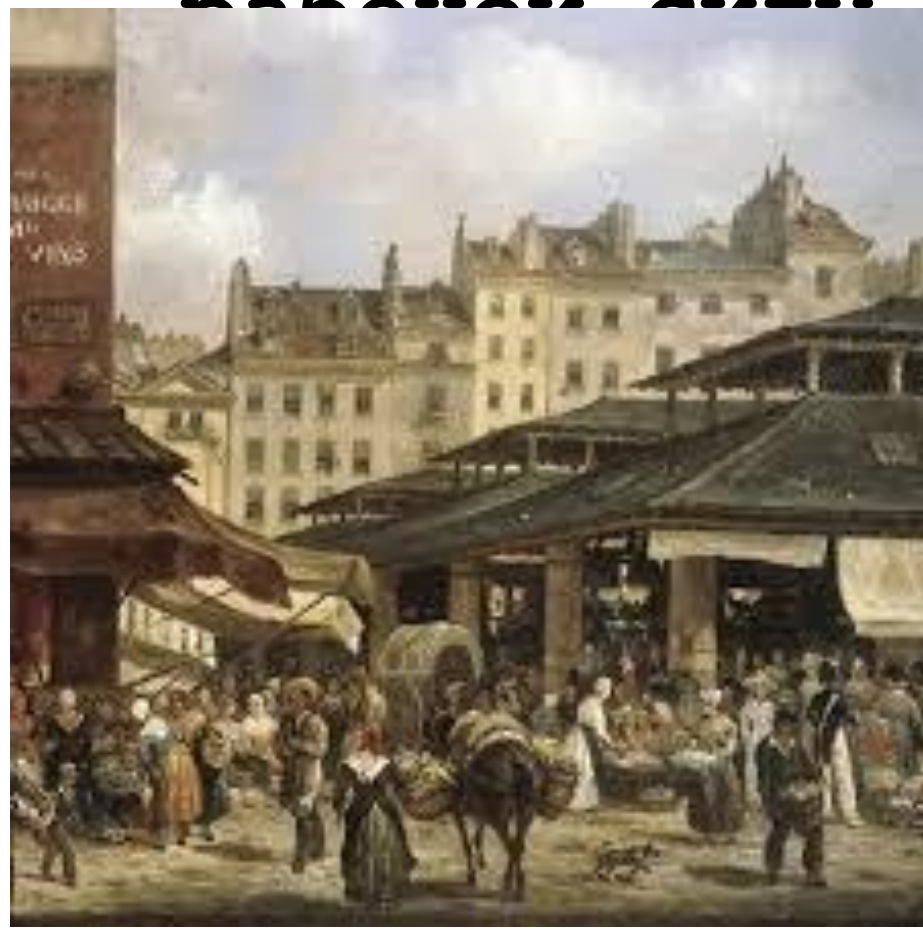


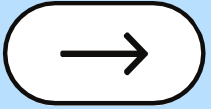


**Влияние промышленной революции  
19 века на развитие  
европейских городов.**



В середине-конце XIX в. резко  
получило развитие промышленное  
производство с  
необходимостью большого количества  
рабочих сил в городах. В Миграция возрасли  
жителей в города, рост  
рабочей силы

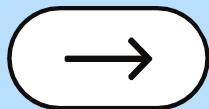




# Ухудшения уровня жизни населения Серый - город.

× ○ + ○  
○ ● ● ×  
● ○  
+ × ○ ○ ○  
○ ●  
● ○





# Новые идеи

градостроительства

Постройка железной

дороги.



x o +  
o o x  
o o x  
+ x o  
o o o

0  
5



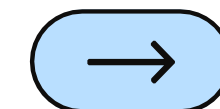


**Две**

**ПРОТИВОПОЛОЖНОСТИ**

**: ОКРАИНЫ И**

**ЦЕНТРЫ.**

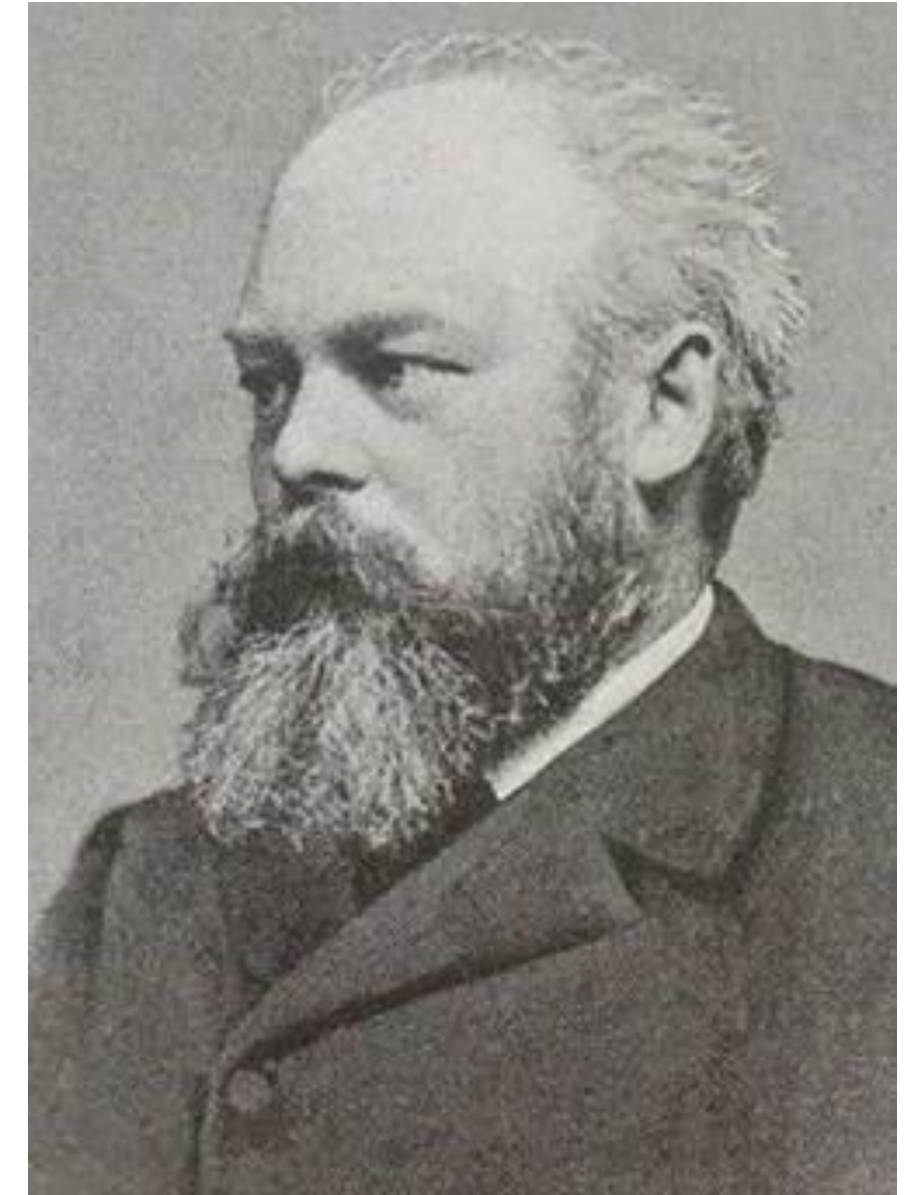


0  
8

x	o	+	o
o	•	•	x
•	o	x	•
		•	o
		x	



# Идеи К. Зитте и преобразование Парижа





**План Парижа в конце XVIII  
в .**



# Градостроительная идея По плану Оссмана и его главная особенность







**Реконструкция Парижа по плану Ж.-Э.**

**Оссмана, 1861–1863**

## Таким образом, можно выделить такие черты преобразования города:



1. Разработка единой концепции и общего плана преобразований с социально-экономическими и техническими составляющими.



2. Дифференциация проектных работ с разграничением деятельности инженеров и архитекторов, а внутри этих разграничений – по группам специалистов.



3. Формирование организационных систем с иерархией разных групп специалистов и координацией их действий.



4. Разработка организационно-правовых мероприятий, благодаря которым осуществлялось отселение жителей и владельцев сносимых зданий, а также создание финансовых механизмов работы по реконструкции зданий.



**Проспекты, созданные Османом в центре  
города в  
1850–1870 гг.**

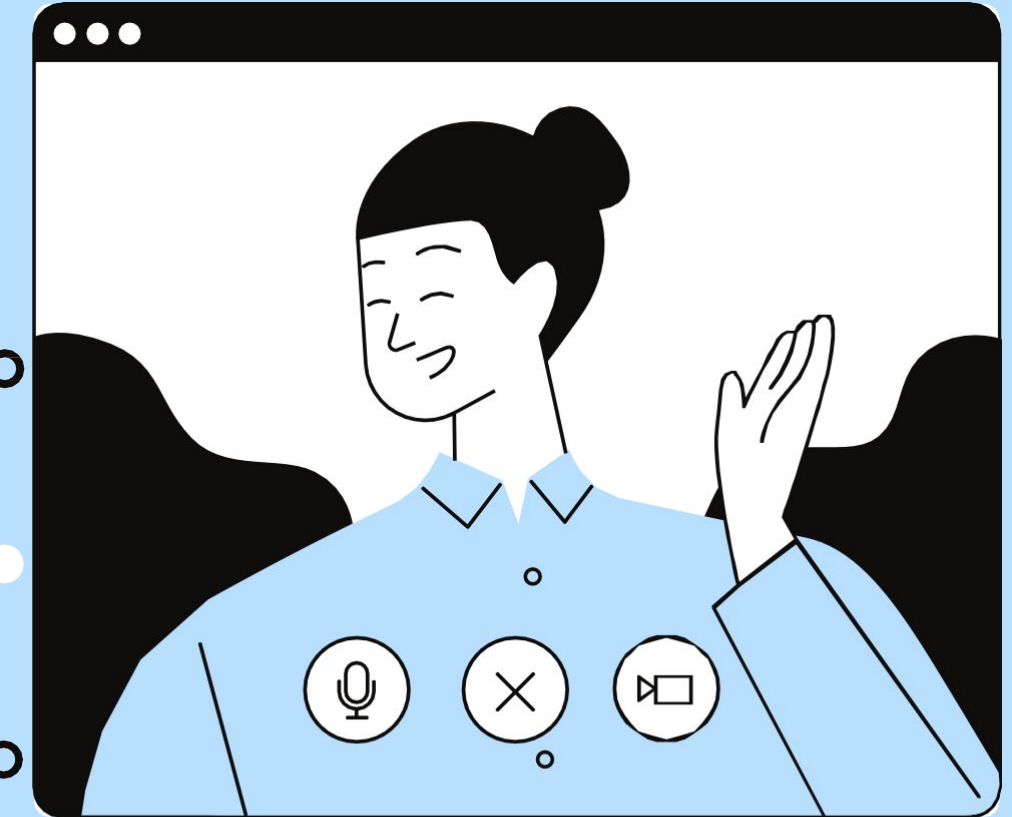
Эти черты стали выводом из следующих принципов,  
которыми руководствовались

Ж. Осман при перепланировке Парижа:

1. Возведение больших зданий, дворцов и казарм  
таким образом, чтобы они были  
"более приятны для глаза", чтобы в дни праздников  
доступ к ним был облегчен и чтобы из  
них открывался "широкий вид на прилегающую  
местность на случай мятежа".
2. Оздоровление города путем уничтожения грязных  
тупиков с очагами эпидемий.
3. Обеспечение общественного порядка путем  
создания широких бульваров, в которых "было бы  
много воздуха" и  
через которые могли бы проходить войска.
4. Решение транспортной проблемы,  
предотвращение задержек  
транспорта, пробок и  
аварий путем соединения магистральными улицами  
основных потоков железнодорожных



Планировочные системы реконструкции и реконцепции отвечали французским традициям, приверженности к классицизму – осевые композиции, большие, весьма протяженные проспекты. Основной элемент формирования города в Париже в отличие, например, от Лондона, – прямые улицы, которые достигали иногда 5 км. Это стало нововведением в градостроительстве, повлиявшим на другие страны.



1  
5

x

o

•

+

o

•

o

•

o

x

•

o

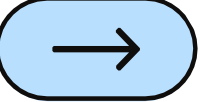
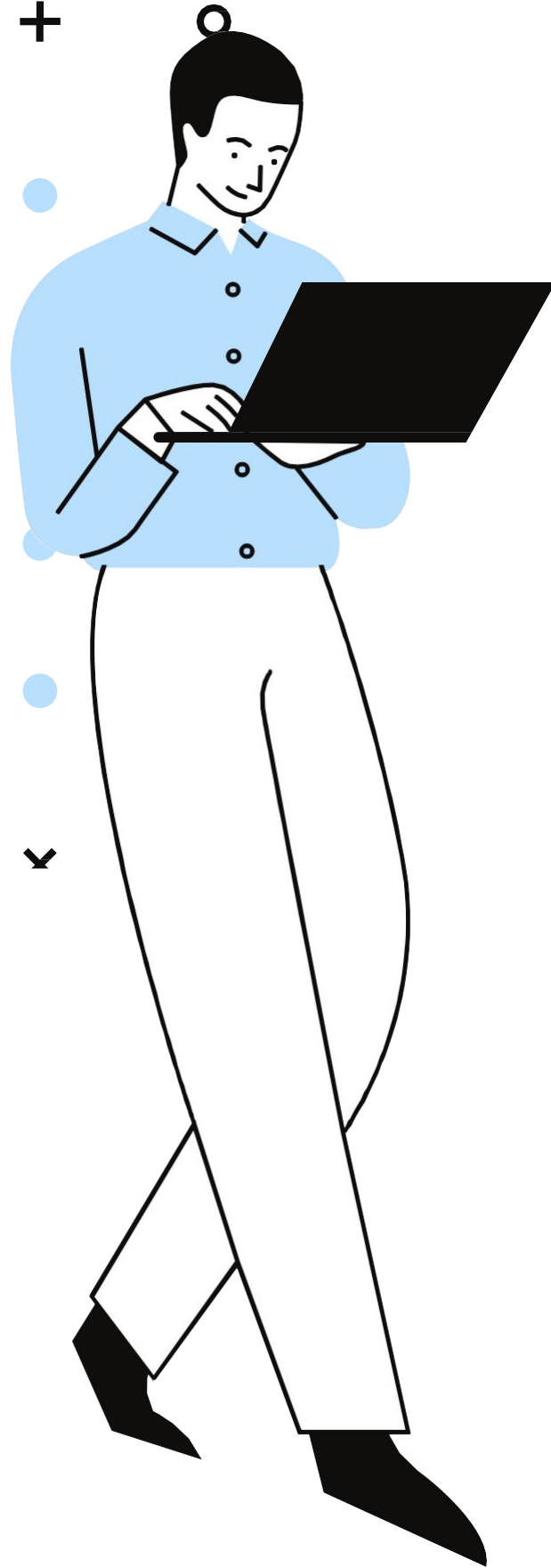
+

•

•

•

x

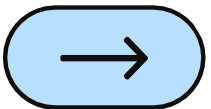
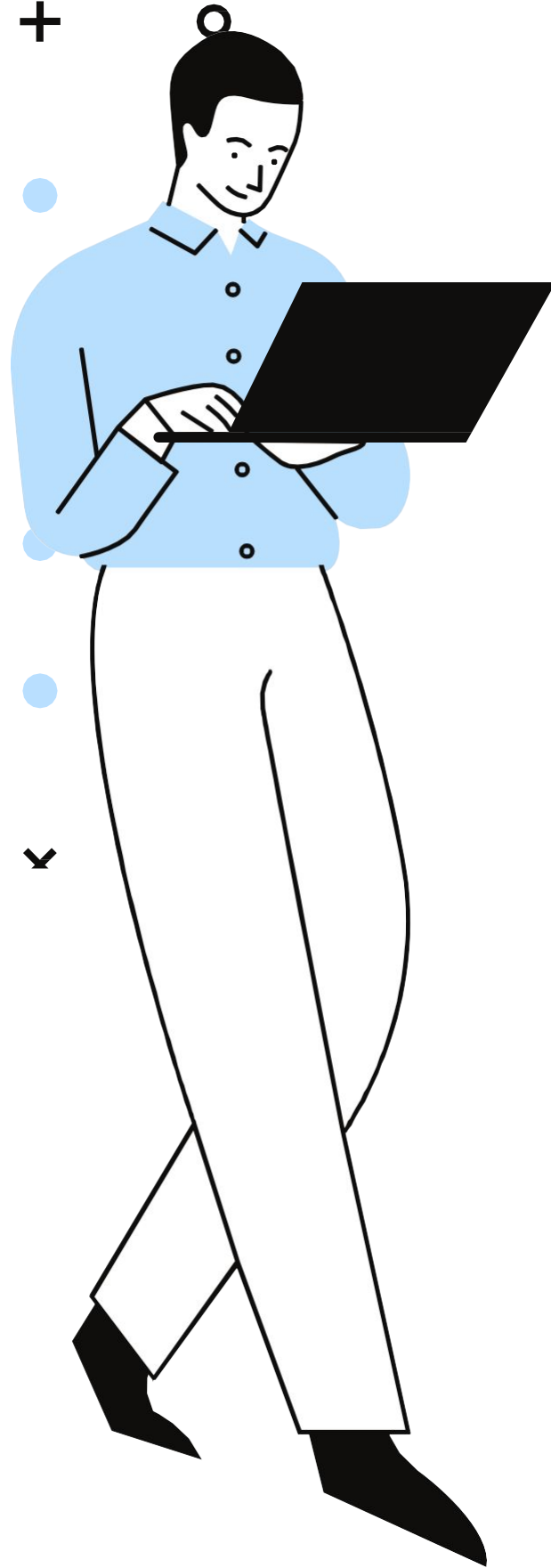


# создания облика нового города



1  
5

x o +  
o ● ●  
● o  
+ x  
o ● ●  
● ∩ x



**Развитие и совершенствование  
технологий и промышленности  
приводит к стремительному росту  
требует обновления и  
изменения внутренней  
структуры  
города, основных  
магистралей и  
площадей.**