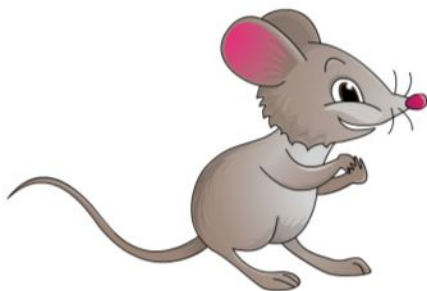


**ВСТАВЬ СЛОГ,
ПОЛУЧИ
СЛОВО**
1 ЧАСТЬ



Ребята!
Помогите мне разобраться,
что нарисовано на
картинках. Для этого
найдите ВТОРОЙ слог.
Удачи!



ΓΑ

ΚΑ

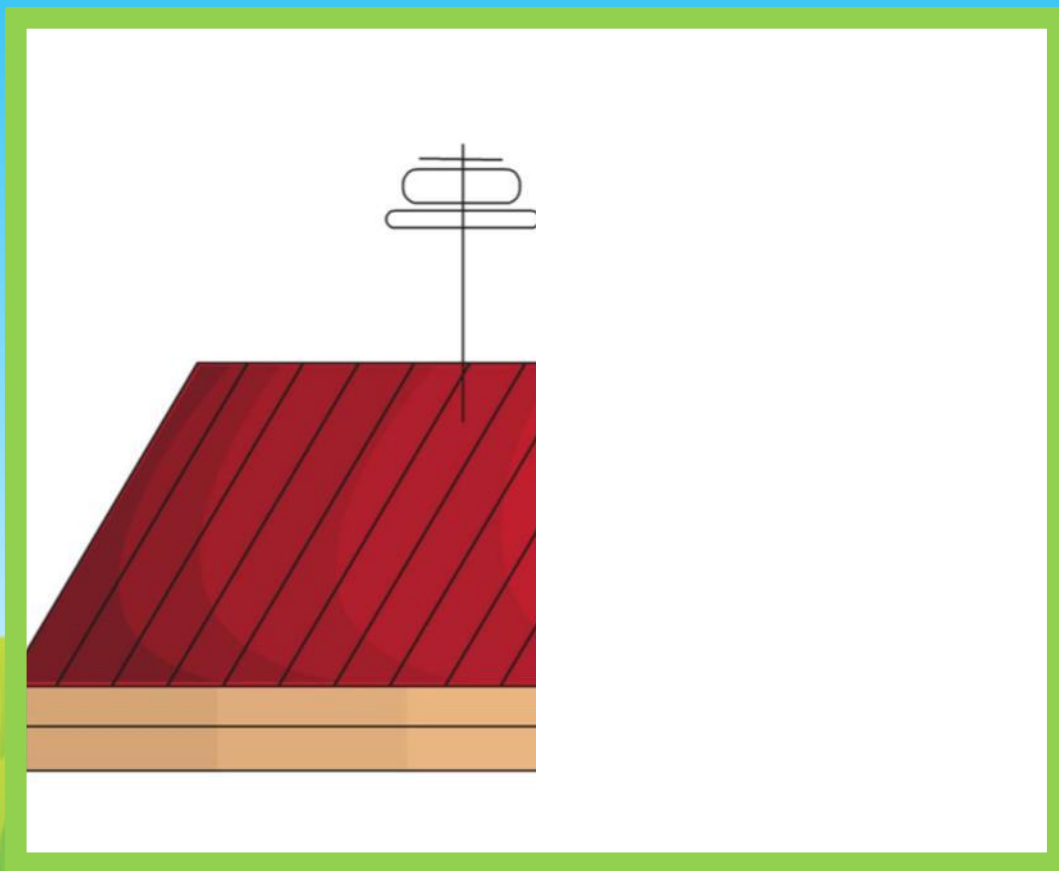
ΤΑ



ЖА

АШ

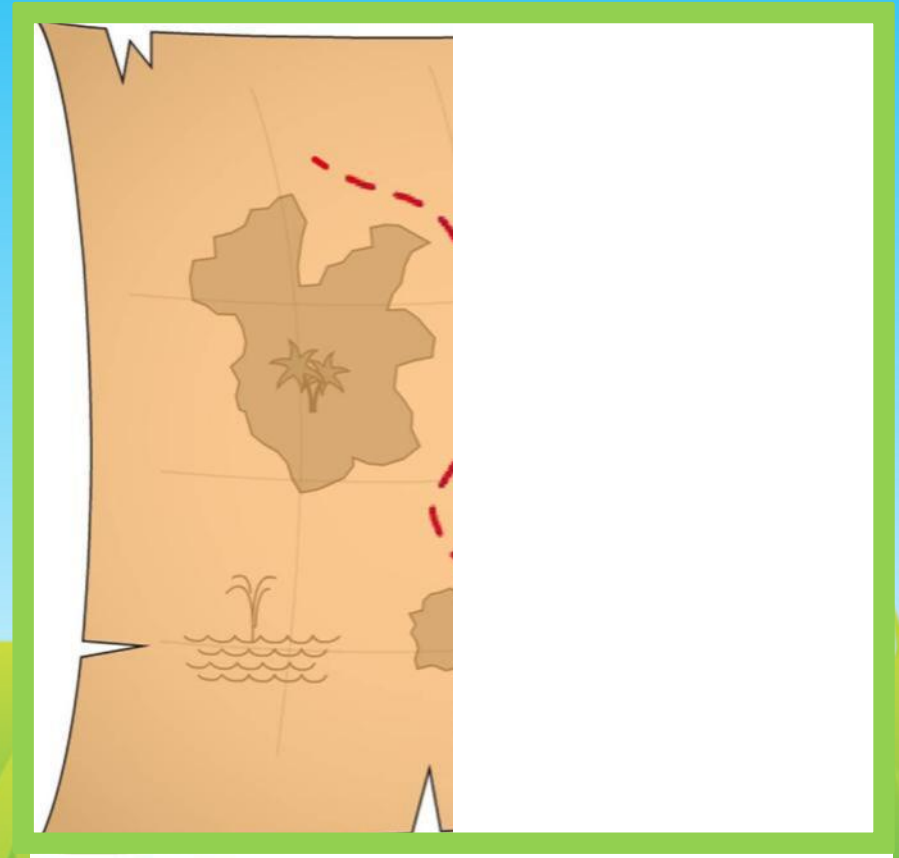
ША



ТА

АТ

ДА

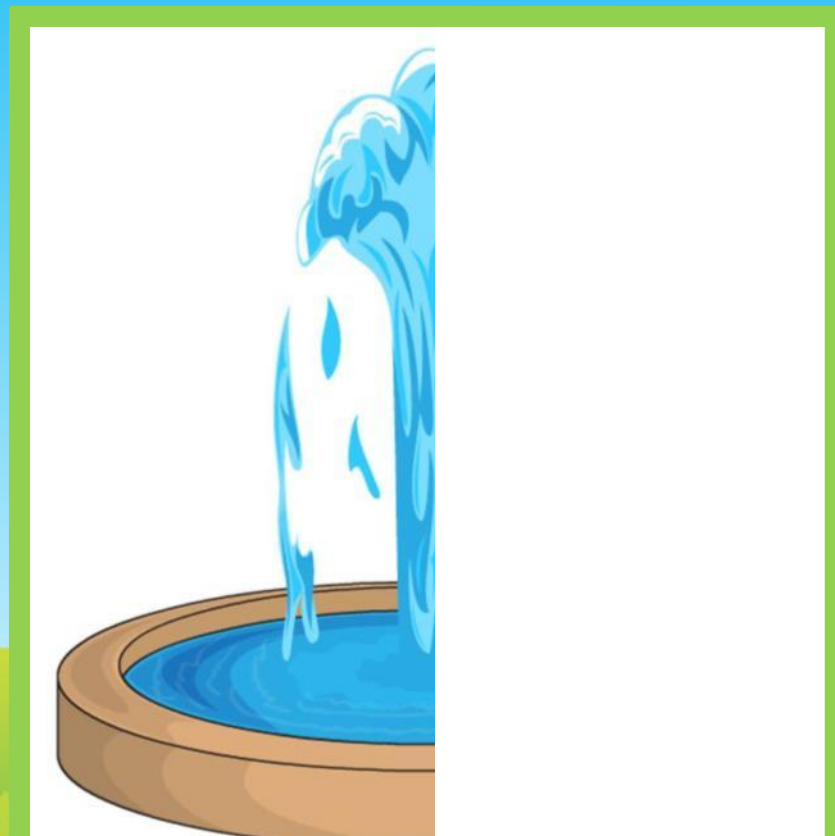
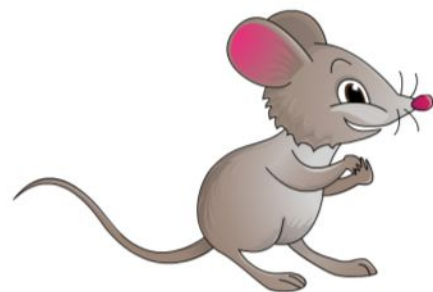


ТА

КА

ДА

Н

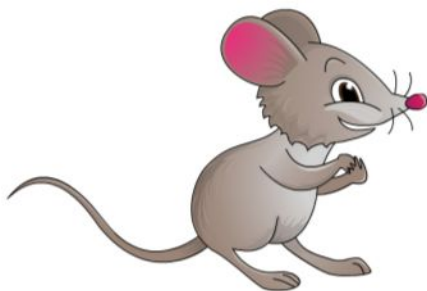


ПИТ

ЬИ

ЬИ

Ч



ГА

КА

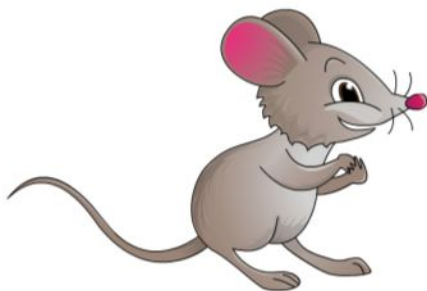
КЯ



ШИ

ИЩ

ЩИ



БА

ПА

БО



КУ

ДУ

ДУ

К



БА

ПА

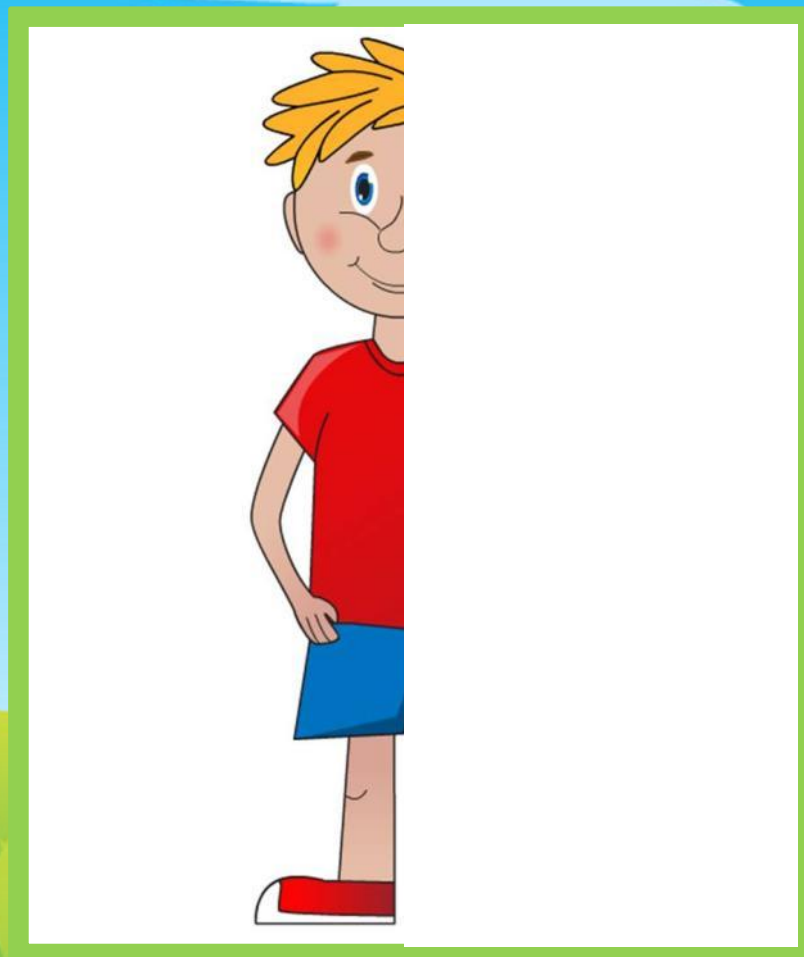
КА



ТИК
ЧИ

ЦИ

К



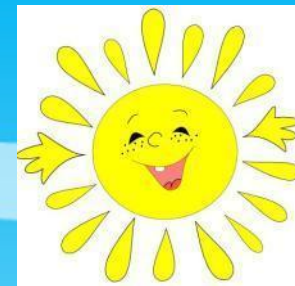


**Спасибо, за
помощь!**

**До свидания,
друзья!**



ИНТЕРНЕТ ИСТОЧНИКИ



Бабочки <http://www.edu54.ru/node/41353>

Солнышко <http://solnischko-27.narod.ru/>

Фон и все картинки – скриншоты игры «Конструктор картинок»

<http://mersibo.ru/>

