

Предприятие



Предприятие



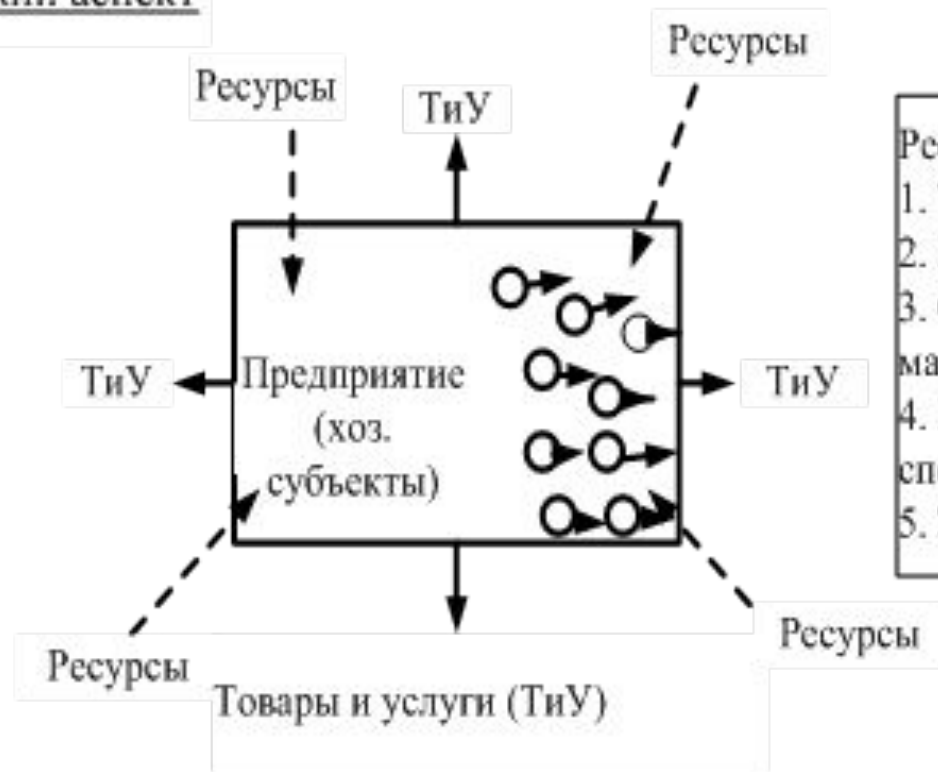
самостоятельный хозяйствующий субъект (коммерческая организация), ведущий ту или иную деятельность с целью реализации результатов своей деятельности, созданный в соответствии с действующим законодательством РФ, для производства продукции, выполнения работ и оказания услуг в целях удовлетворения общественных потребностей и получения прибыли.

Общая схема предприятия



Экономический аспект

**ВНЕШНЯЯ
СРЕДА**



- Ресурсы:
1. Труд
 2. Капитал
 3. Сырье и материалы
 4. Предприним. способности
 5. Земля

Роль предприятия в обществе



Модель производственного процесса



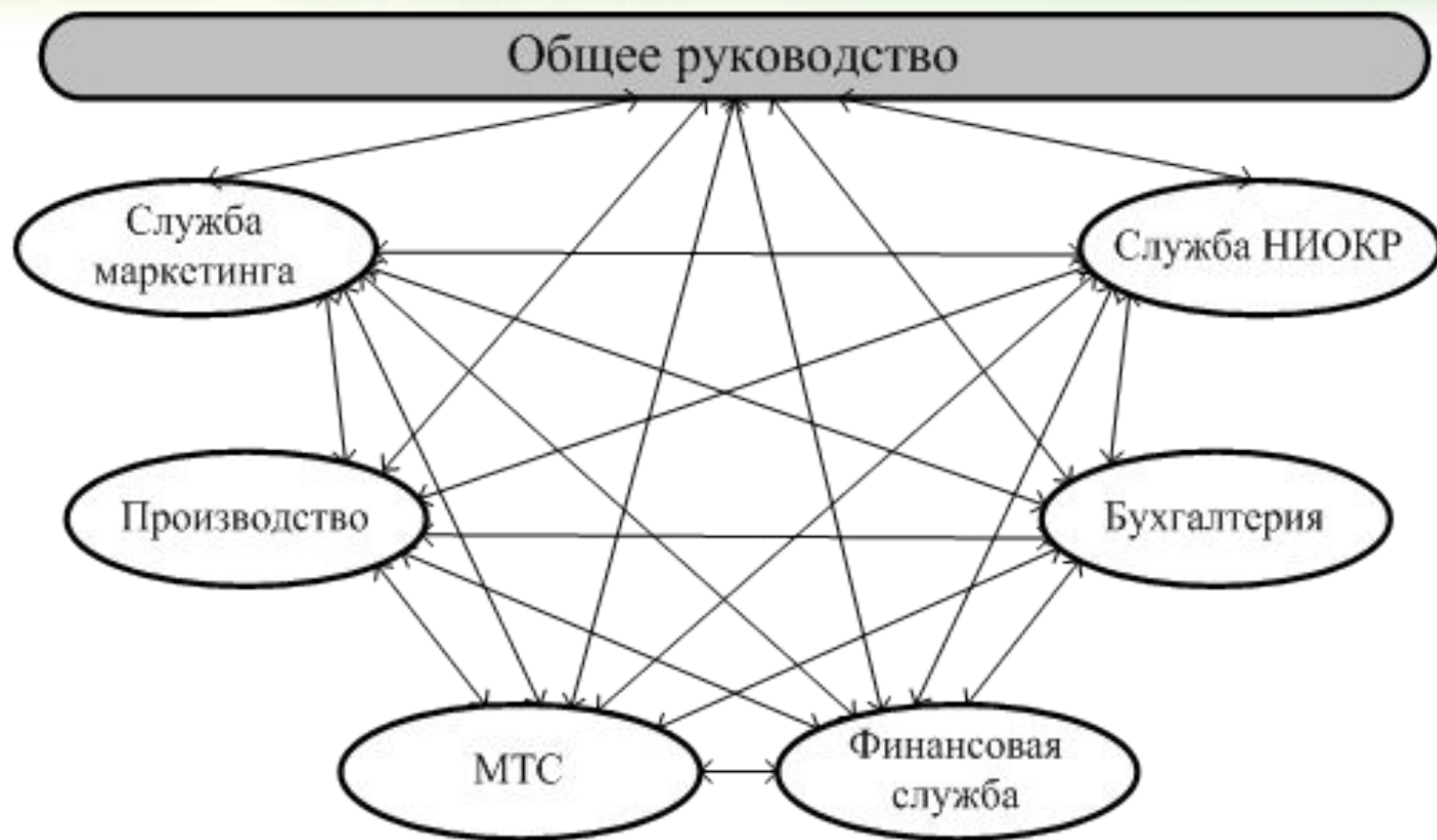


1. выбор и обоснование производственной структуры предприятия, его производственной мощности, специализации цехов, организации участков, рабочих мест.
2. определение состава оборудования с учетом его технико-экономических характеристик.
3. организация технической подготовки и технического обслуживания производства.
4. определение масштаба и состава кадрового потенциала предприятия и управление им.
5. выбор перечня услуг, исходя из интересов потребителей.
6. получение в результате производства необходимого соотношения экономических результатов (прибыли и затрат).
7. организация управления предприятием.
8. решение задач социального развития коллектива.

Внутренняя и внешняя среда предприятия



Внутренняя и внешняя среда предприятия



Причины сопротивления стратегическим изменениям



- Политическая обстановка.
- Экономическая обстановка.
- Социальные факторы.
- Законодательство.
- Научно-технические факторы.
- Природные факторы.
- Демографические факторы.

Причины сопротивления стратегическим изменениям



- Политическая обстановка.
- Экономическая обстановка.
- Социальные факторы.
- Законодательство.
- Научно-технические факторы.
- Природные факторы.
- Демографические факторы.