



Виртуальная
выставка
экскурсия

2021

У каждого человека, есть своя малая родина, для нас – это город Новоаннинский Точка на карте России

Новоаннинский район

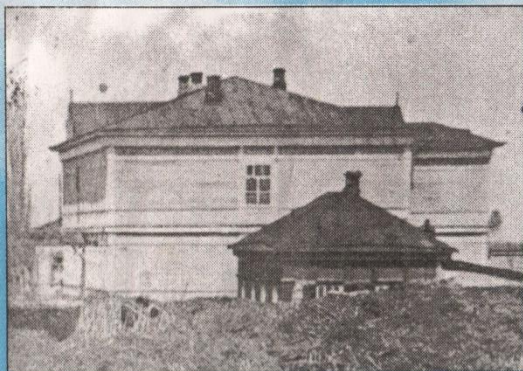


«С юбилеем, любимый город!»



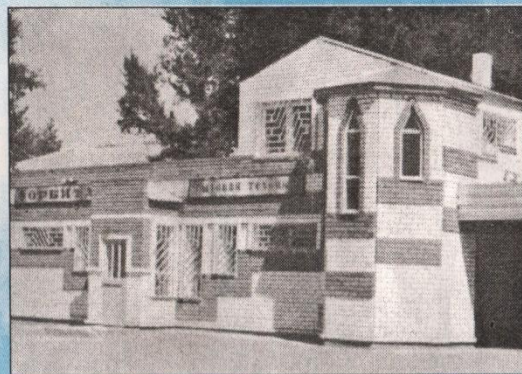
Городу Новоаннинскому – 65 лет

СЛАВНОЙ ИСТОРИИ СТРАНИЦЫ



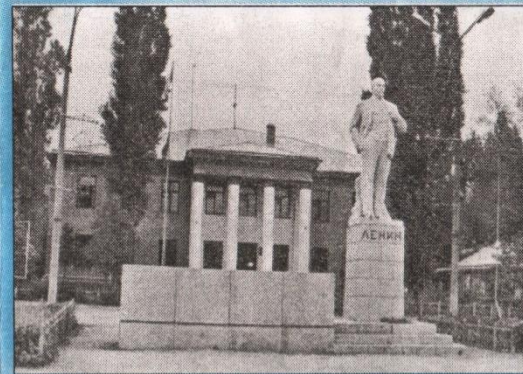
Городская гимназия 100 лет назад

- 1828 Первые поселения в районе переулка Сенного (Горемыкины, Филатовы), а в районе нынешнего универмага - Аничкины из станции Анненской.
- 1852 Казаков, получивших земельный пай, было на хуторах Перевозинке - 52, Громке - 29.
- 1865 Строители железной дороги и моста образовали поселение, названное Капай-город. С 1872 г. - хутор Привокзальный.
- 1872 Началось сквозное движение по железной дороге.
- 1881 Построена первая мельница с механическим двигателем.
- 1890 Бахрушины открыли торговлю лесом.
- 1896 Братья Каратаевы построили литейный завод, годом позже Савченко построил кирпичный.
- 1904 Хутора Громки и Перевозинский соединены и названы хутором Самсоновским. Построена церковно-приходская школа.
- 1909 Заработала мельница Симбирцева.
- 1911 Открыт кинотеатр «Иллюзион».



Новый магазин

- 1918 Мирное установление Советской власти. Избран председателем ревкома Бакалдин. Урюпинский окружком утвердил название станции Анненской - Старо-Анненская, а станции Филоново - Ново-Анненская. Симбирцев передал ревкому мельницу. Создана милиция.
- 1919 Ново-Анненская освобождена от денкинцев.
- 1920 На станцию Филоново прибыл агитпоезд «Октябрьская революция» во главе с председателем ВЦИК РСФСР М. И. Калининным.
- 1921 Создано потребительское товарищество.
- 1923 Весь Хоперский округ передан из подчинения Ростовской губернии в Царицынскую.
- 1928 Создан Ново-Анненский район. Центр - станция Ново-Анненская. Секретарем РК ВКП(б) избран Самойленко В. И., председателем райсовета Сколозубов Ф. М. Над районом взял шефство завод «АМО».
- 1930 Вышел первый номер районной газеты «Голос коммунара».
- 1931 Созданы Ново-Анненская МТС, автоколонна, 4 промышленных артели.

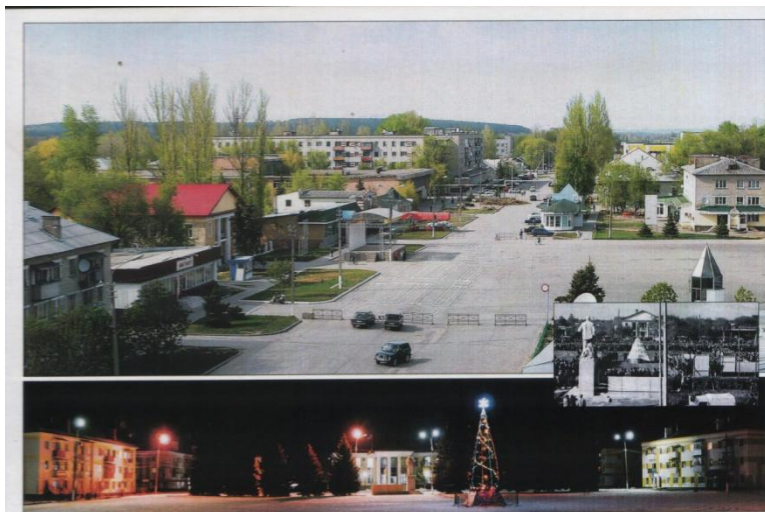


Здание администрации района

- 1936 Построен авторемзавод.
- 1937 Станция Ново-Анненская получила статус рабочего поселка.
- 1941 Осенью в рабочем поселке разместились тылы Юго-Западного стратегического направления. Формируется казачья сотня из лиц непризывного возраста. Она затем стала полком, который был передан в действующую армию, стал гвардейским и дошел до Австрии.
- В Ново-Анненской размещен штаб 63-й Армии, управление оборонительных работ, 4 госпиталя. В МТС ремонтировали танки, на авторемзаводе - «Катюши» и мотоциклы. В июле-августе поселок подвергся массовой бомбардировке. Погибло около тысячи мирных жителей, уничтожены кинотеатр, аптека, элеватор, крупозавод, около 300 жилых домов.
- 1945 Победа! Но с войны не вернулись более шести тысяч жителей района.
- 1955 Начала действовать городская баня.
- 1956 Указом Президиума Верховного Совета РСФСР рабочему поселку Ново-Анненскому присвоен статус города.

Город Новоаннинский

Новоаннинский - небольшой город в Волгоградской области, расположенный на берегу реки Бузулук, в 242 километрах к северо-западу от Волгограда. Площадь населенного пункта составляет 24 квадратных километра.



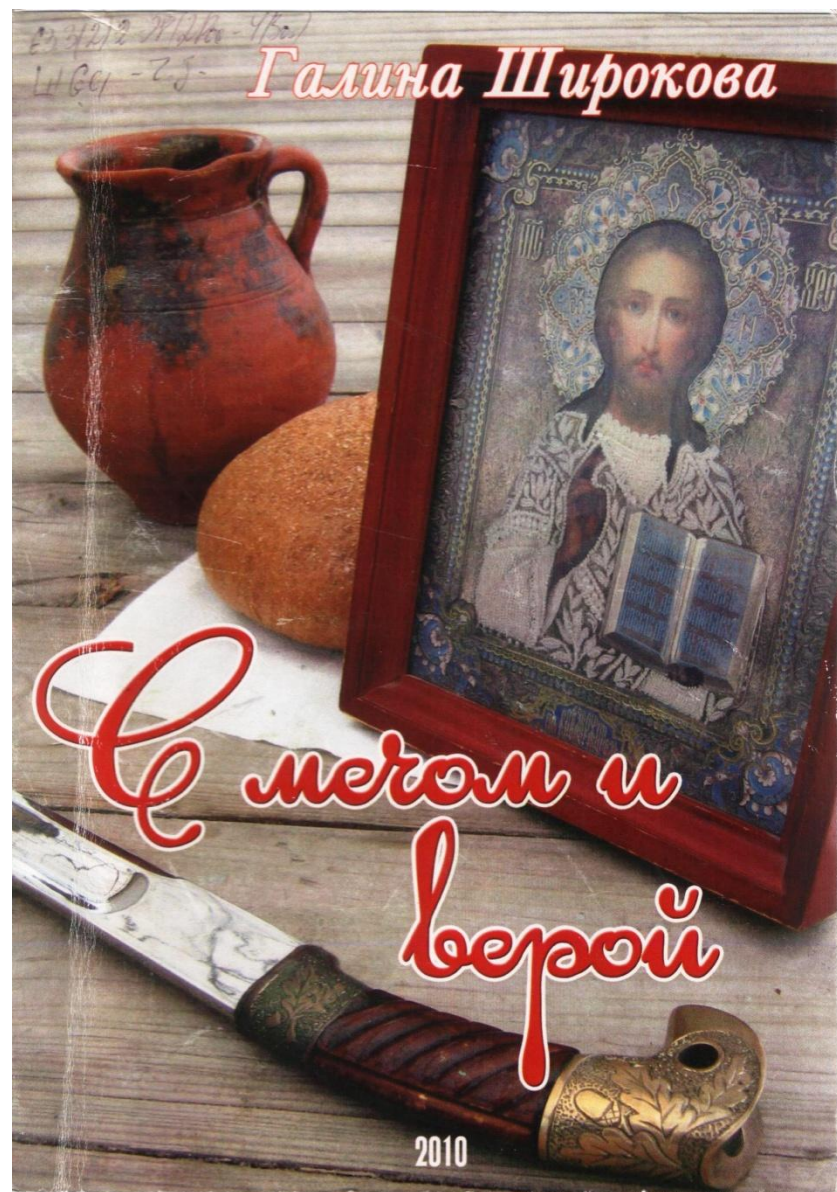
Новоаннинский 60 лет. Город, в котором хочется жить [Текст]. - Новоаннинский: МАУ «Новоаннинский РИК», 2016.-38 с.

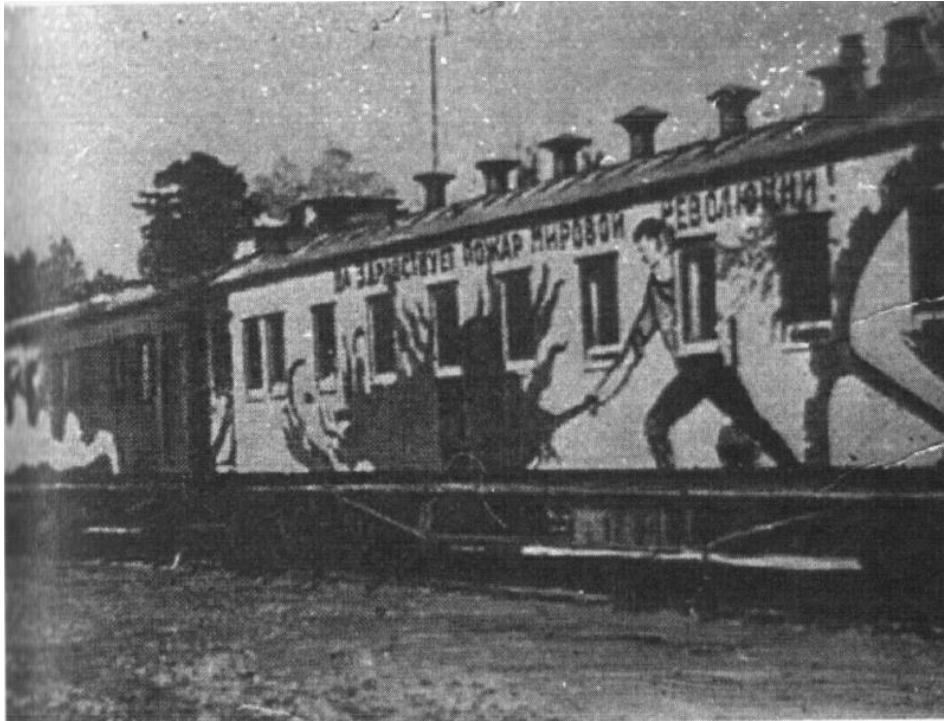


Широкова Галина Федоровна.
Во тьме исчезнувшие предки [Текст] :
(документально-художественная
повесть) / Галина Широкова. - Изд. 2-
е, доп. - Волгоград : Принт, 2012. -
222 с.,

Книги Г.Ф. Широковой популярны среди новоаннинцев, особенно востребованы сегодня в библиотеке ее документально-художественные повести «Во тьме исчезнувшие предки» и «С мечом и верой», «О чем молчит Бузулук» об истории бузулукских казаков Хопёрского округа Области войска Донского. Издания одухотворены любовью автора к малой родине, неразрывностью с казачеством. Они написаны живым языком, читаются на одном дыхании. Это по-настоящему исследовательский труд, который невозможно переоценить.

Широкова, Галина Федоровна.
С мечом и верой [Текст] :
документально-художественная
повесть / Галина Широкова. - Изд.
2-е, доп. - Волгоград : Принт, 2013





В станицу Ново-Анненскую прибыл председатель ВЦИК Михаил Иванович Калинин во главе агитационного поезда «Октябрьская революция». Выступления М. И. Калинина и жителя станицы Ф. Д. Чекунова, комиссара казачьего отдела при ВЦИК, носили чисто практический характер: как преодолеть разруху, какова роль молодёжи в этом важном деле, как обеспечить население солью...

Вокзал станции Филоново фото 1926 года



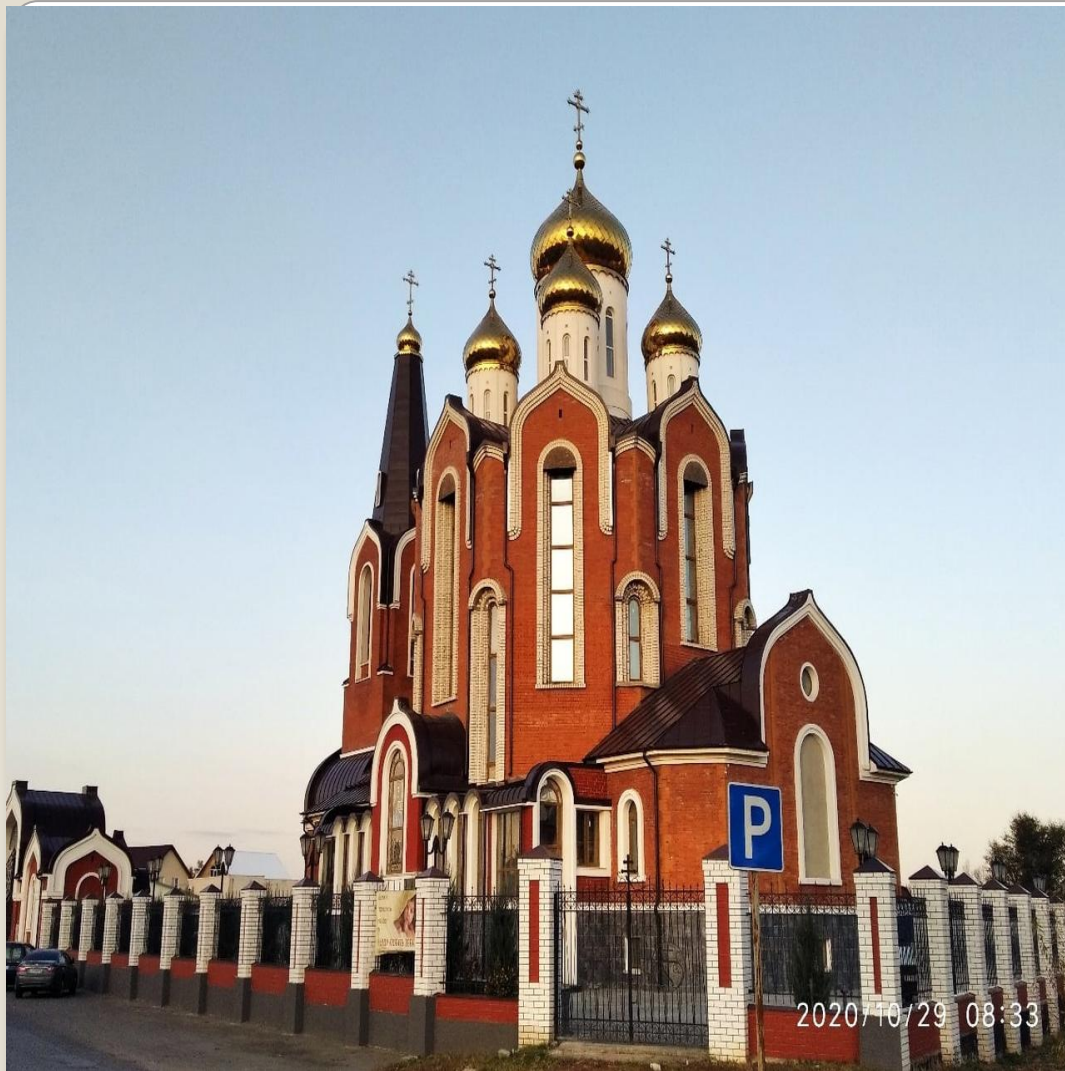


Галина Широкова

О ЧЁМ МОЛЧИТ БУЗУЛУК

**Широкова Г.
О чём молчит Бузулук.
Документальная повесть.
Волгоград:
Принт, 2016**

Новоаннинский краевед и педагог Галина Широкова издала свою третью книгу, повествующую об истории Новоаннинского района Волгоградской области. В ней показан непростой период с 1921 по 1945 годы. В книге три части: «Коллективизация», «Районные будни», «Военное лихолетье»



Храм Святителя
Феофана
Затворника



Дом милосердия «Виктория» Приход Святого Исаака Сирина

Дворец культуры «Победа», к правому крыле которого, располагается наша межпоселенческая библиотека.



Детская площадка в городском парке



Инициатором проекта выступил ТОС "Маслозаводской". На средства районного гранта председатель ТОС Оксана Ренскова приобрела садовый фонтан "Голуби", а городская администрация его устанавливает. Фонтан привезли с Краснодарского края. И он занял свое законно место на маслозаводском кольце



Виды города Новоаннинского



Районный краеведческий музей



Пешеходная зона
«Арбат»



Дом Ул. Ленина 84



Санаторий «Сотник»



БУЗУЛУК

Речка, реченька, Бузулук родной,
Снова вместе мы, я горжусь тобой.
Загляделся лес на твою красу,
Соловеюшка пьёт с листа росу.

Песни сказочно о тебе поёт,
О любви речной ива слёзы льёт.
Рыбаки тобой наслаждаются,
Звёзды с месяцем улыбаются.

Камыши стоят, точно свеченьки,
С детства нет милей этой реченьки.
Ночью тихую ты волшебная,
Для души моей ты целебная.

Я люблю тебя, Бузулук родной,
Снова вместе мы, я горжусь тобой.
Не твоих волнах блещет солнышко,
Я смотрю в тебя, словно в стёклышко.

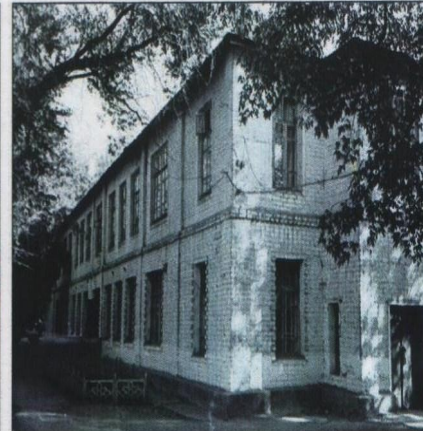
1995 г.



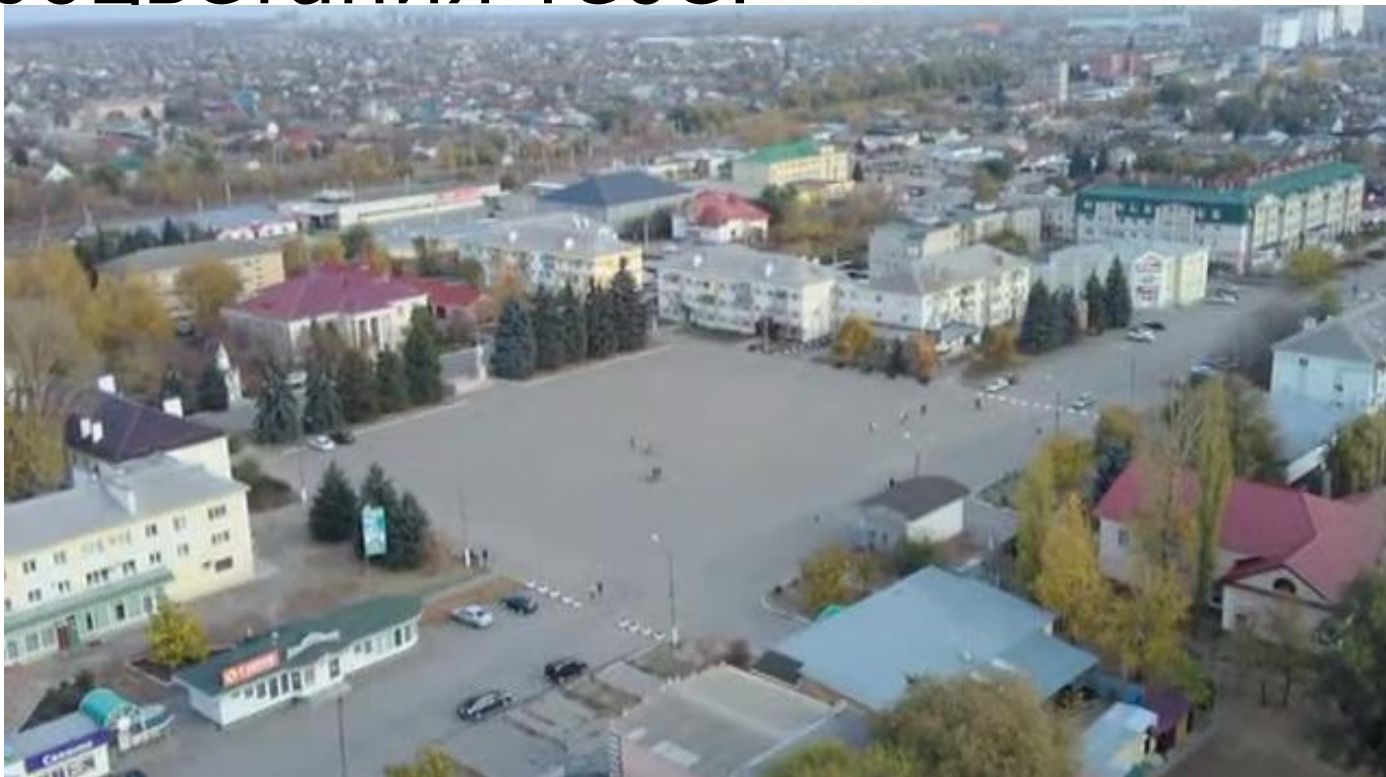
Районная поликлиника



Новоаннинский сельскохозяйственный колледж



Мы любим тебя, наш город! Успехов
и процветания тебе!



Составитель Тарасова Н.С. Главный библиотекарь отдела обслуживания межпоселенческой библиотеки.

2021 г.