



Прародина  
человека



Вопрос о происхождении человека до сих пор остается одной из самых сложных проблем в эволюционной теории. Сходство человека с обезьянами отмечалось уже в древние времена, хотя это наблюдение ни в коей мере не приводило

тогда к идее о его происхождении от более низко организованных существ.



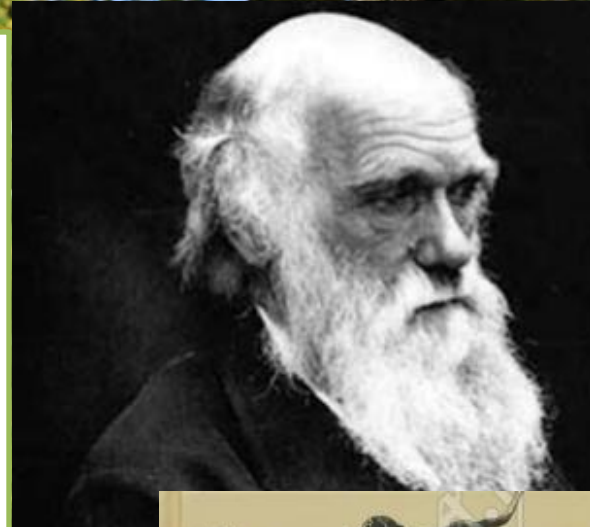
# Гипотеза № 1

Первая гипотеза о происхождении человека была разработана Ж.-Б. Ламарком в его труде «философия зоологии» (1809). Им впервые были развиты представления о естественных факторах, определивших появление человека, — прямохождение, особенности питания, общественная жизнь, высказано предположение о происхождении человека от обезьяны. Гипотеза Ламарка, будучи в основном умозрительной, не имела успеха, но она оказала известное влияние на натуралистов, которые в дальнейшем занимались проблемой антропогенеза.



# Гипотеза № 2

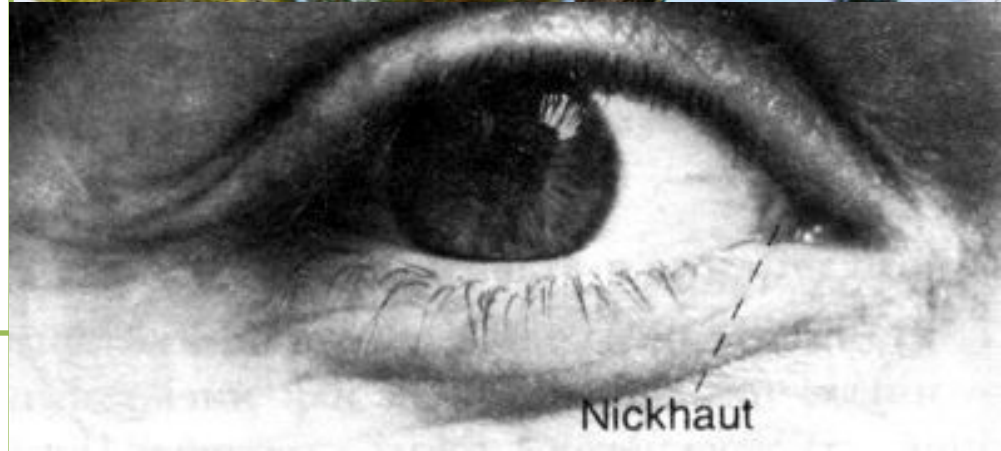
Большой вклад в разрешение проблемы происхождения человека сделал Ч. Дарвин. В своих работах он обобщил огромный материал, накопившийся к 70-м гг. XIX в., и доказал, что человек принципиально не отличается от других видов организмов и его эволюция идет под действием уже известных факторов — изменчивости, наследственности, борьбы за существование и естественного отбора. Представления Дарвина о происхождении человека не были умозрительными догадками, а подтверждались многочисленными доказательствами. Свои взгляды он изложил в работах «Происхождение человека и половой отбор» и «О выражении эмоции у человека и животных» (1872).



Дарвин считал, что наличие рудиментарных органов заслуживает особого внимания при разрешении вопроса о происхождении человека, так как они свидетельствуют об относительном характере целесообразности, что является неизбежным следствием эволюционных преобразований предков.

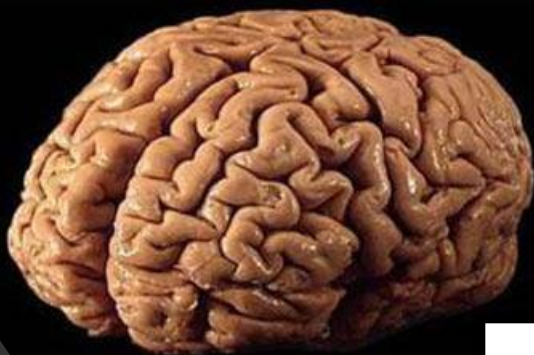
Однако ему не удалось правильно ответить на все вопросы о происхождении человека и некоторым из них он дал ламаркистскую трактовку, говоря о прямом воздействии среды на органы предков человека, определившей их развитие, о

влиянии упражнения на эволюцию органов.



Согласно современным представлениям человек в системе животного мира занимает определенное положение. Он относится к:

Подтипу  
Позвоночные



относится к  
млекопитающим



Подклассу  
Плацентарные



# Гипотеза № 2

*«Водную теорию» происхождения человека выдвинул Алистер Харди (1960), а развивала Элейн Морган. После чего идею транслировали многие популяризаторы, например, Ян Линдبلاد и легендарный подводник Жак Майоль. По мнению Харди и Морган, одним из наших предков была большая обезьяна миоцена из семейства проконсулов, которая, прежде чем стать земной, много миллионов лет обитала в воде.*



# Гипотеза № 3

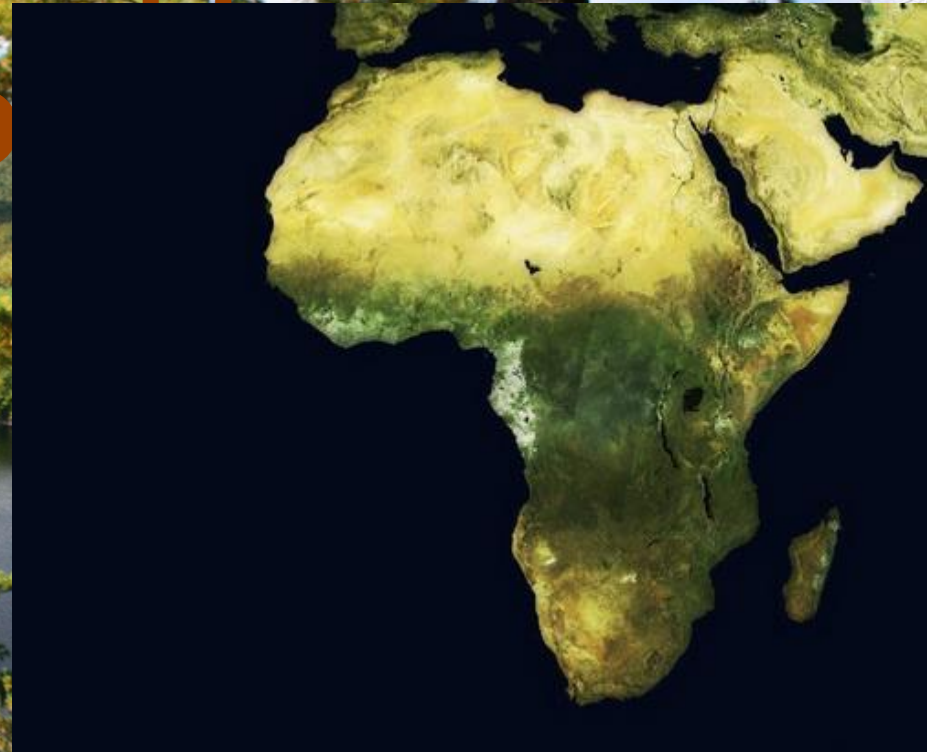
Другие ученые считали что 8-10 млн. лет назад в результате изменения климата огромные площади, покрытые лесами, превратились в саванны. Предки гоминид вынуждены были спуститься с деревьев на землю и заселить саванны. В более выгодном положении оказались особи передвигающиеся на задних конечностях. Именно в этом направлении шел естественный отбор, который привел к прямохождению.





# Гипотезы происхождения

Прародиной человека считают Южную Африку, где были найдены останки приматов, названных парапитеками (латинский корень питек означает «обезьяна»). Эти останки датируют примерно 4 - 5 мил. лет



В настоящее время большинство ученых утверждают, что люди современного физического типа появились в Африке и оттуда мигрировали в другие районы, замещая там архаичные человеческие группы.

Таким образом, вероятнее всего, прародиной древнейших гоминид и людей современного физического типа являлась Африка.



