

# ŽIVOČÍCHY- VYLUČOVANIE

---

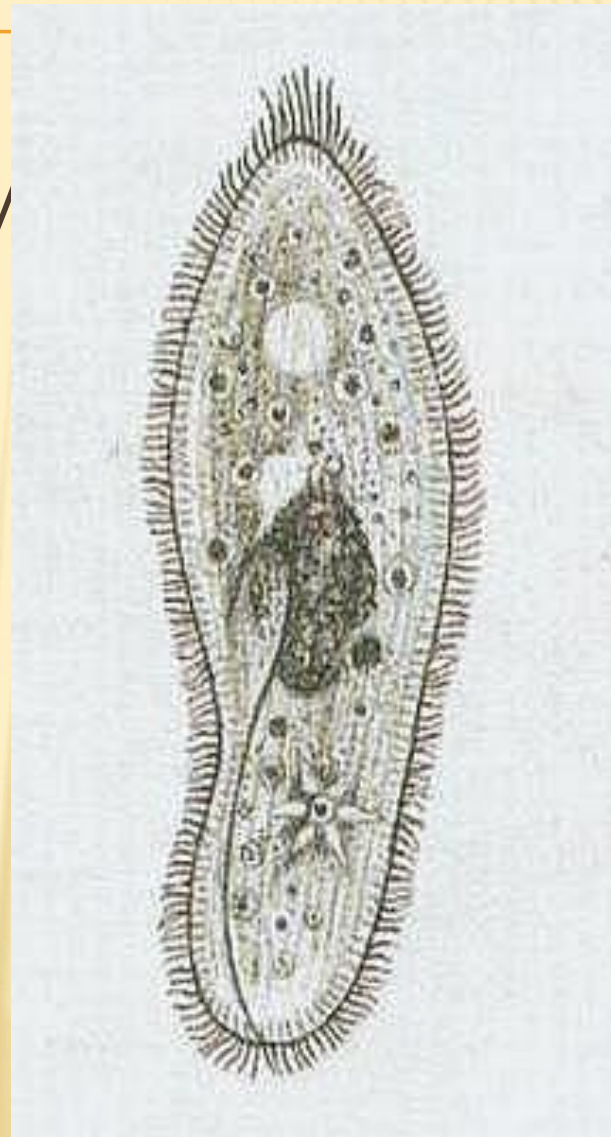
# VYLUČOVANIE

---

- Odstraňujú sa z tela:
  - Odpadové látky
  - Nadbytočná voda
- Udržiava sa tak stále vnútorné prostredie
- Vylučovacie orgány

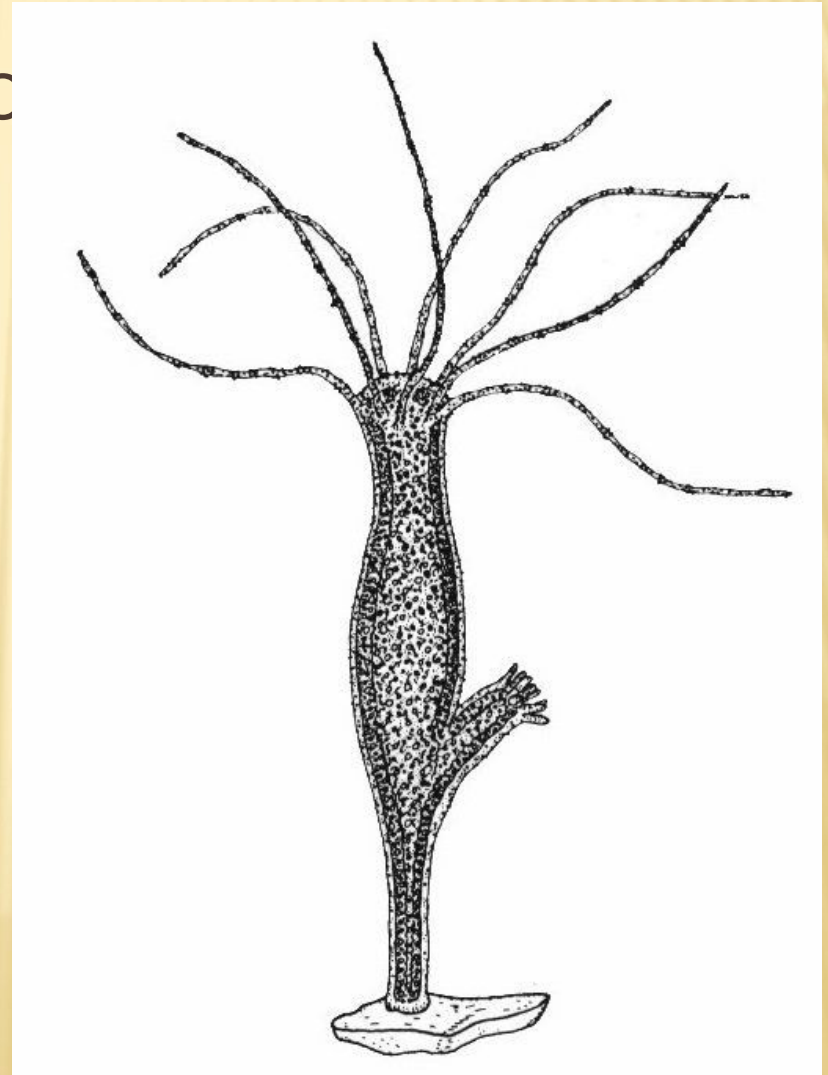
# PRVOKY

- Stiahnutelné vakuoly



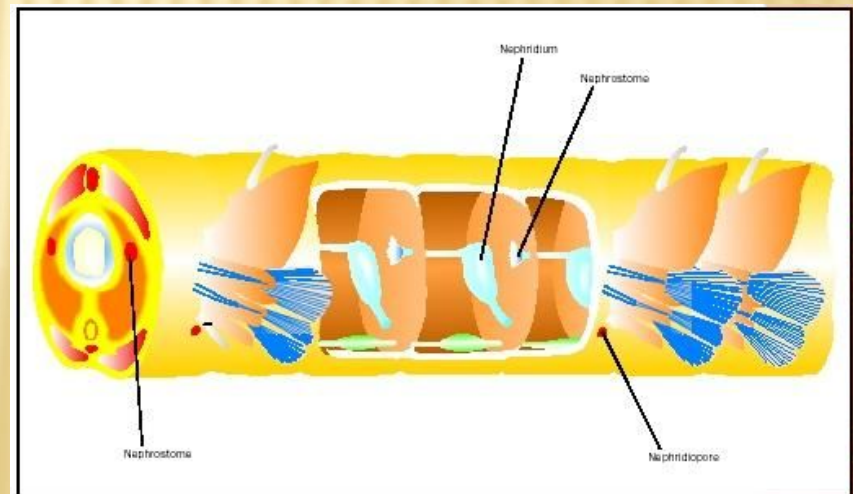
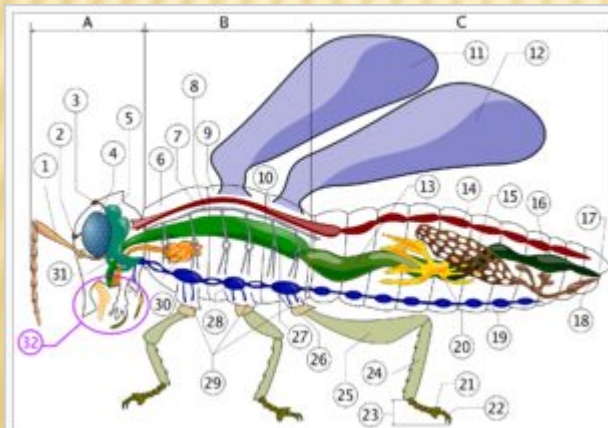
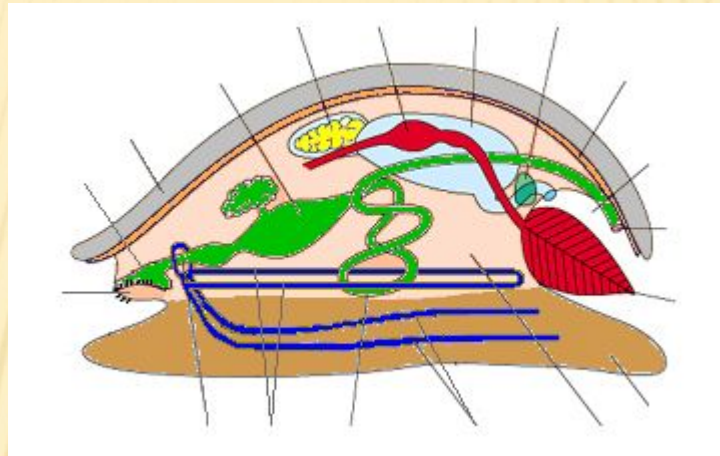
# PŘHLIVCE

- Ústno- vyvrhovací otvory



# PLOSKAVCE, MÄKKÝŠE, OBRÚČKAVCE A ČLÁNKONOŽCE

## □ Vylučovací soustava



# STAVOVCE

---

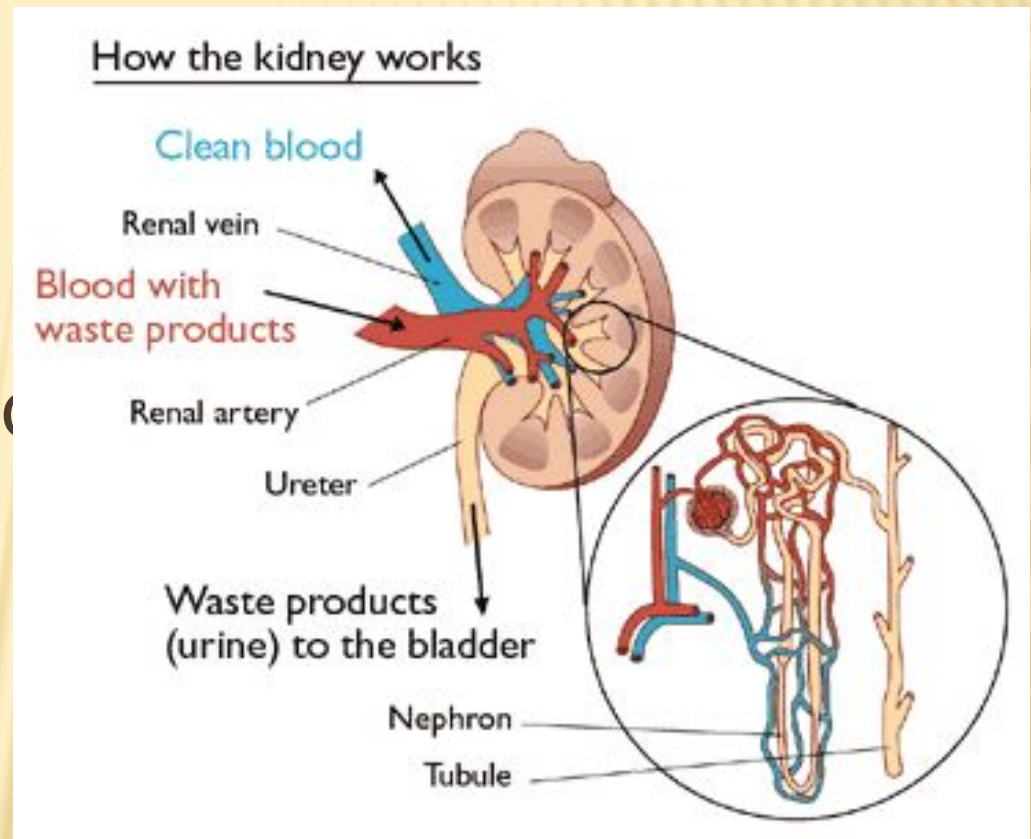
- Sústavy orgánov:
- Dýchacia sústava- oxid uhličitý
- Tráviaca sústava- nestrávené zvyšky
- Koža- voda, nadbytočné soli
- Močová sústava- voda a v nej rozpustné látky

# MOČOVÁ SÚSTAVA

## ▣ Obličky

Párový orgán

- dreň, kôra
- Obličkové teliesko
- Primárny moč
- Sekundárny moč



# MOČOVÁ SÚSTAVA

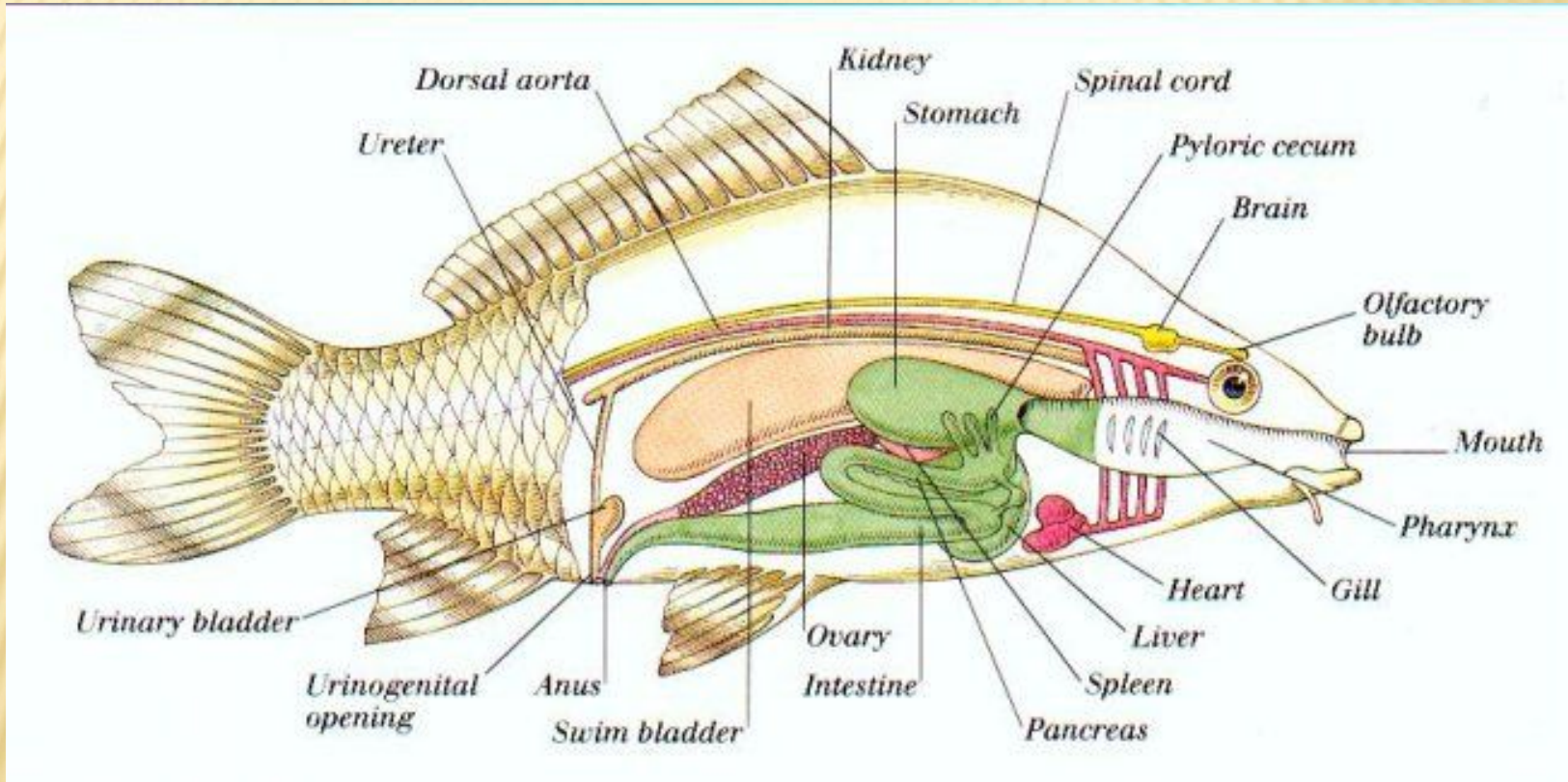
- Močovody
- Močový mechúr
- Močová rúra





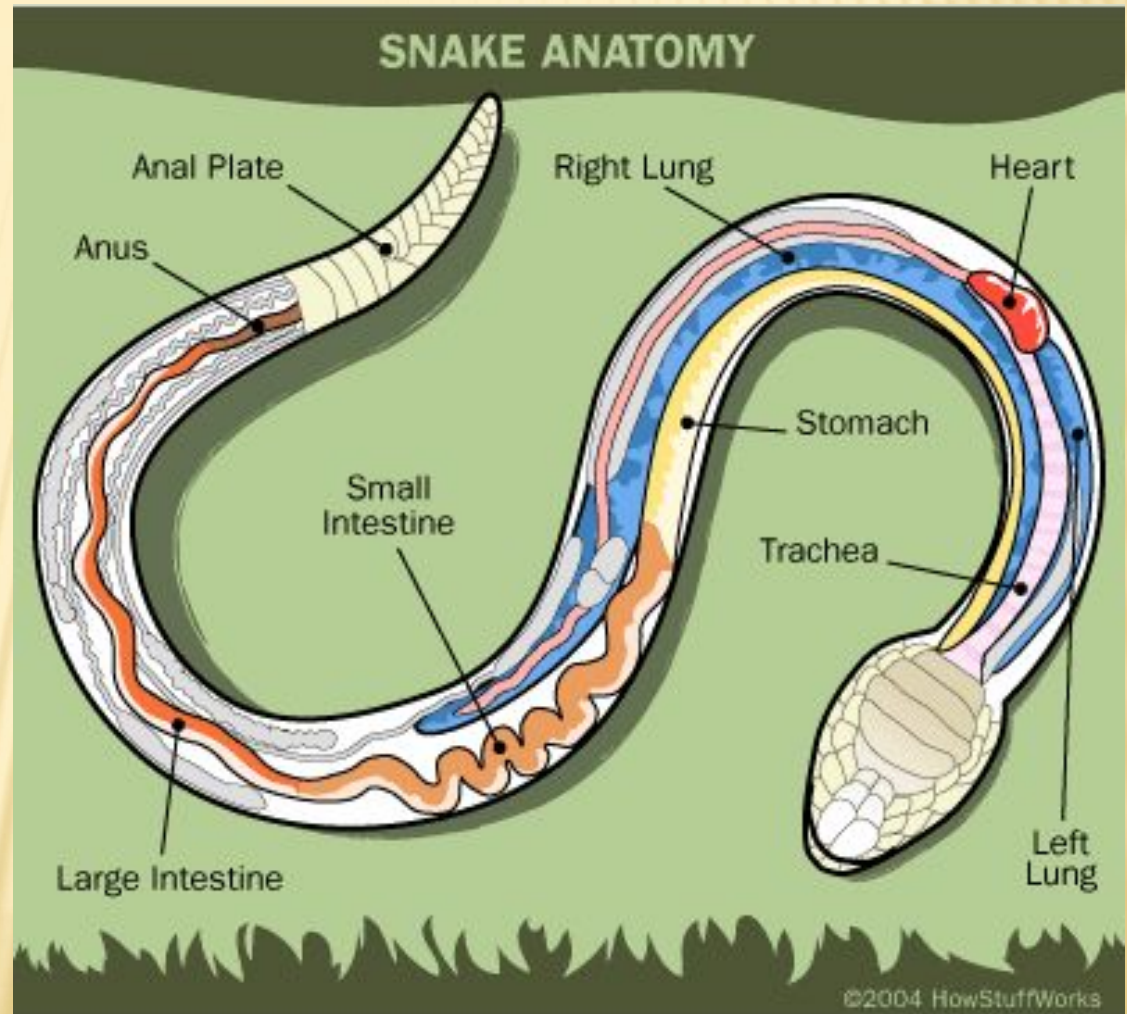
# RYBY, OBOJŽIVELNÍKY

## □ Nepravé obličky

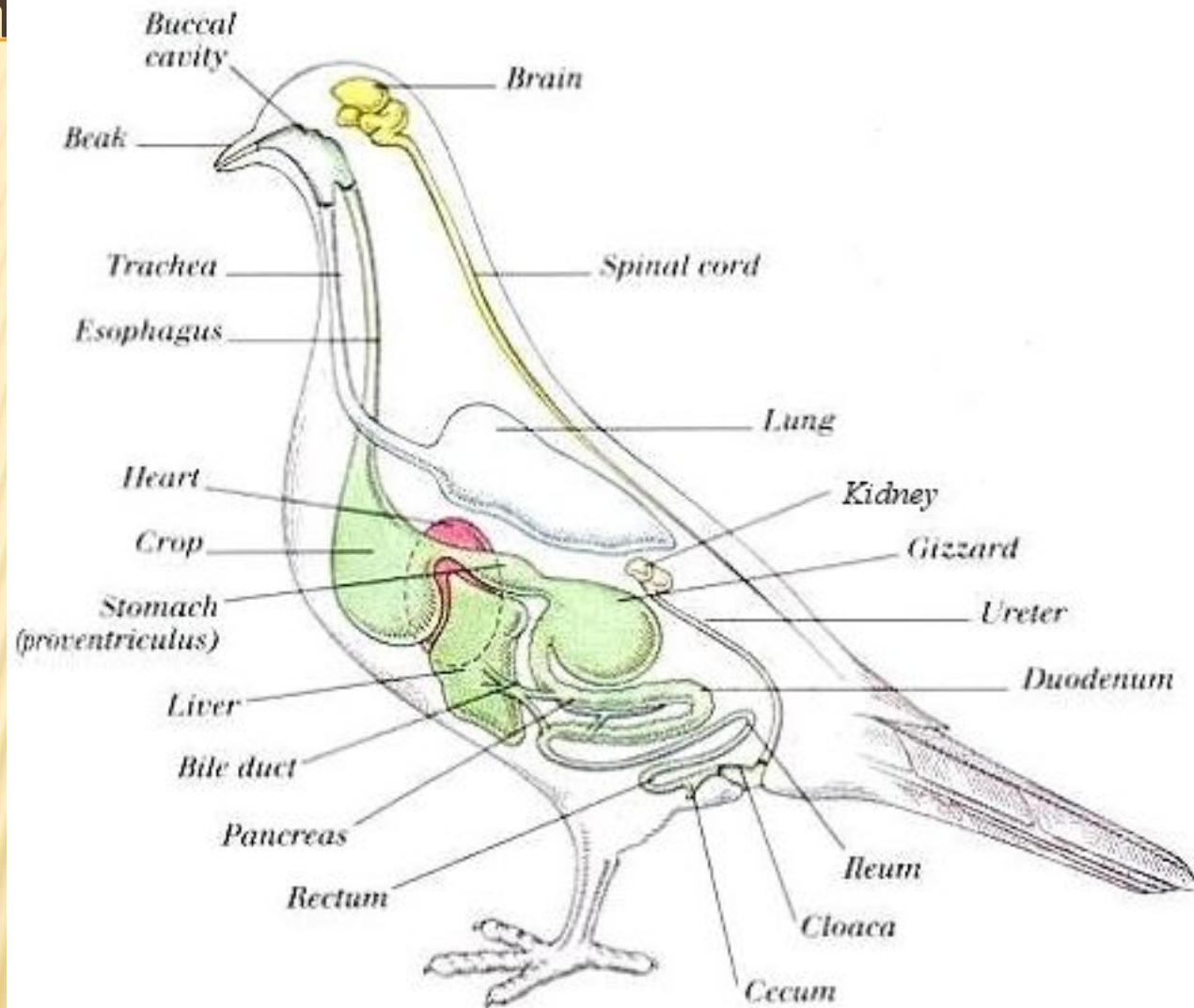


# PLAZY, VTÁKY

- Kloaka
- pravé obličky



# VTÁKY



**INTERNAL ANATOMY OF A BIRD**

# CICAVCE

## URINARY SYSTEM

