

ВОСХОД

ГОРЬКИЙ

Историческая справка

- В 1929 году была открыта швейная фабрика № 2 имени А.А. Жданова -> ЗАО «Восход»



- Швейная фабрика была открыта в здании бывшего машиностроительного завода Добровых и Набгольц. Изначально выпускала спецодежду для тружеников тяжелой индустрии.
- С 1930 года – специализированное предприятие по выпуску мужской одежды.
- В годы Великой Отечественной войны фабрика перешла на выпуск обмундирования для военнослужащих. Коллектив предприятия был награжден Красным знаменем Государственного Комитета Обороны.





- В 1960-е годы предприятие получило право первыми в стране выпускать четыре изделия с государственным знаком качества. В 1963 году на его базе создано крупнейшее в РСФСР производственное объединение «Восход» по изготовлению мужской и детской верхней одежды.

- На данный момент здание представляет собой совокупность огромных пустых площадей, которые до недавнего времени были заброшены.
- Сейчас здание является одним огромным арт пространством, где проводят самые различные мероприятия.



Фестиваль Городских Культур

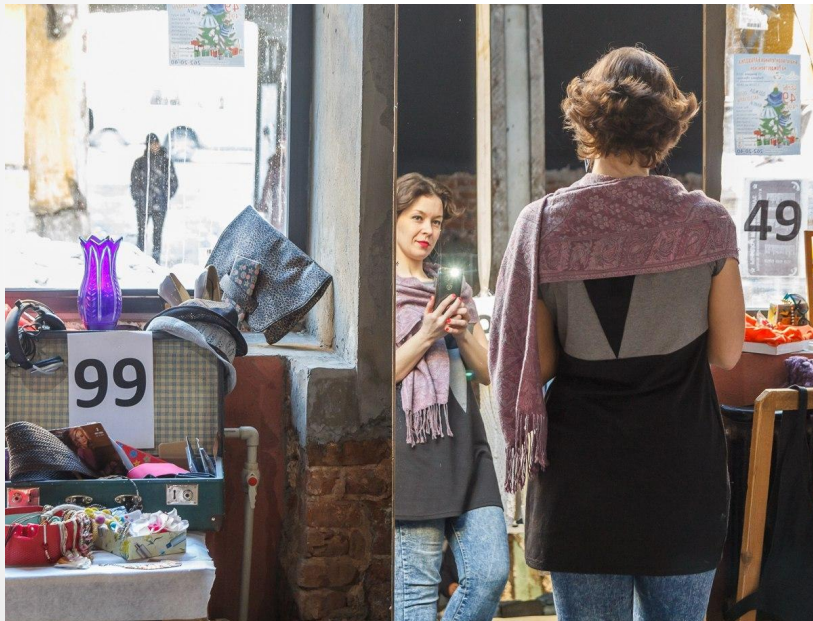


Вечеринка "Крутой бунтарь X"

Презентация от BMW



Благотворительная ярмарка от "Сферы вещей"

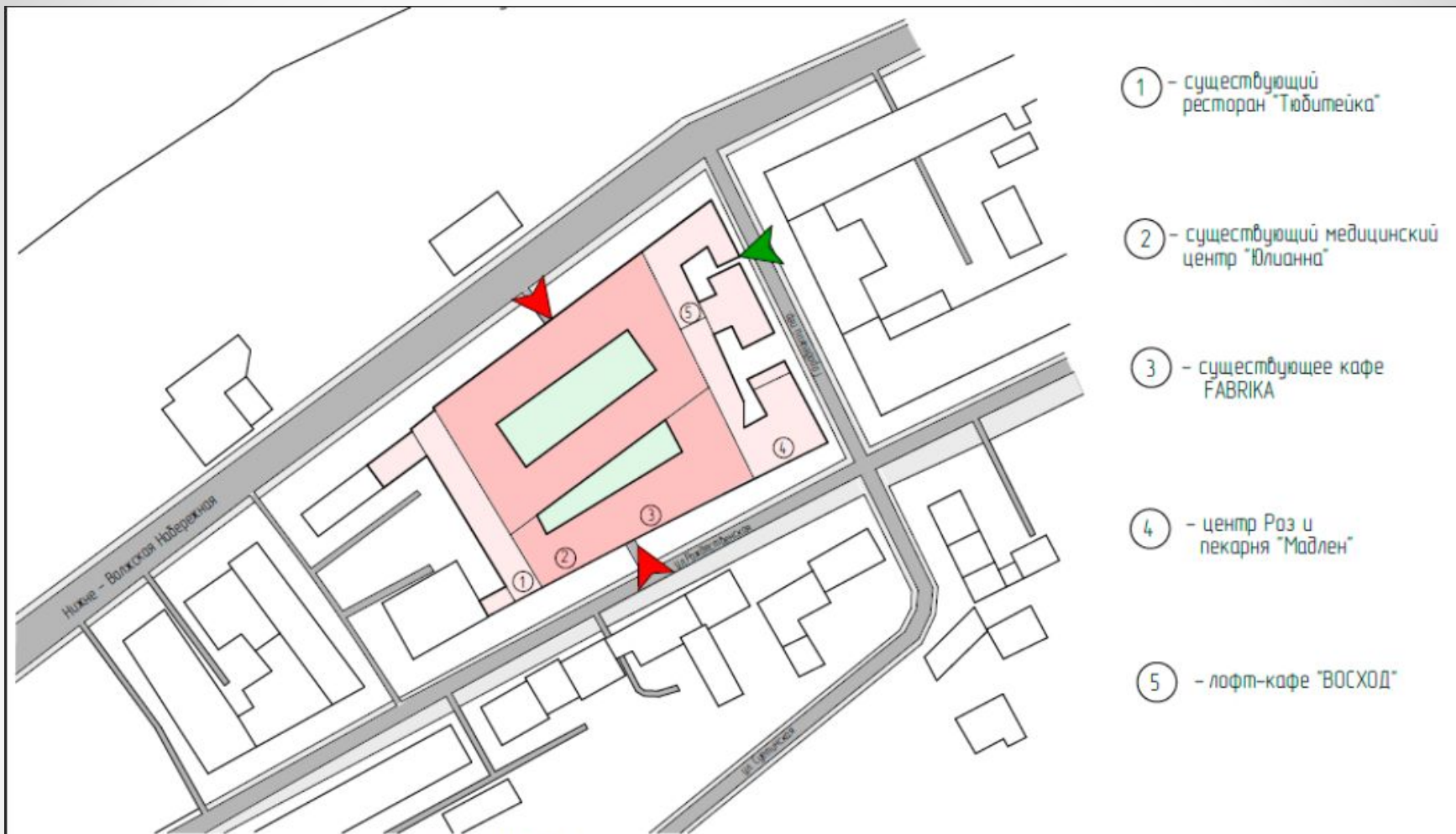


Ситуационный план



Генплан





Генплан М 1500

- ① - существующий ресторан "Тюбейка"
- ② - существующий медицинский центр "Юлианна"
- ③ - существующее кафе FABRIKA
- ④ - центр Роз и пекарня "Мадлен"
- ⑤ - лофт-кафе "ВОСХОД"

 - разрабатываемая территория	 - территория фабрики "ВОСХОД"	 - вход на территорию
 - внутренние дворы	 - автотранспортная сеть	 - разгрузка
	 - пешеходные связи	

Анализ территории

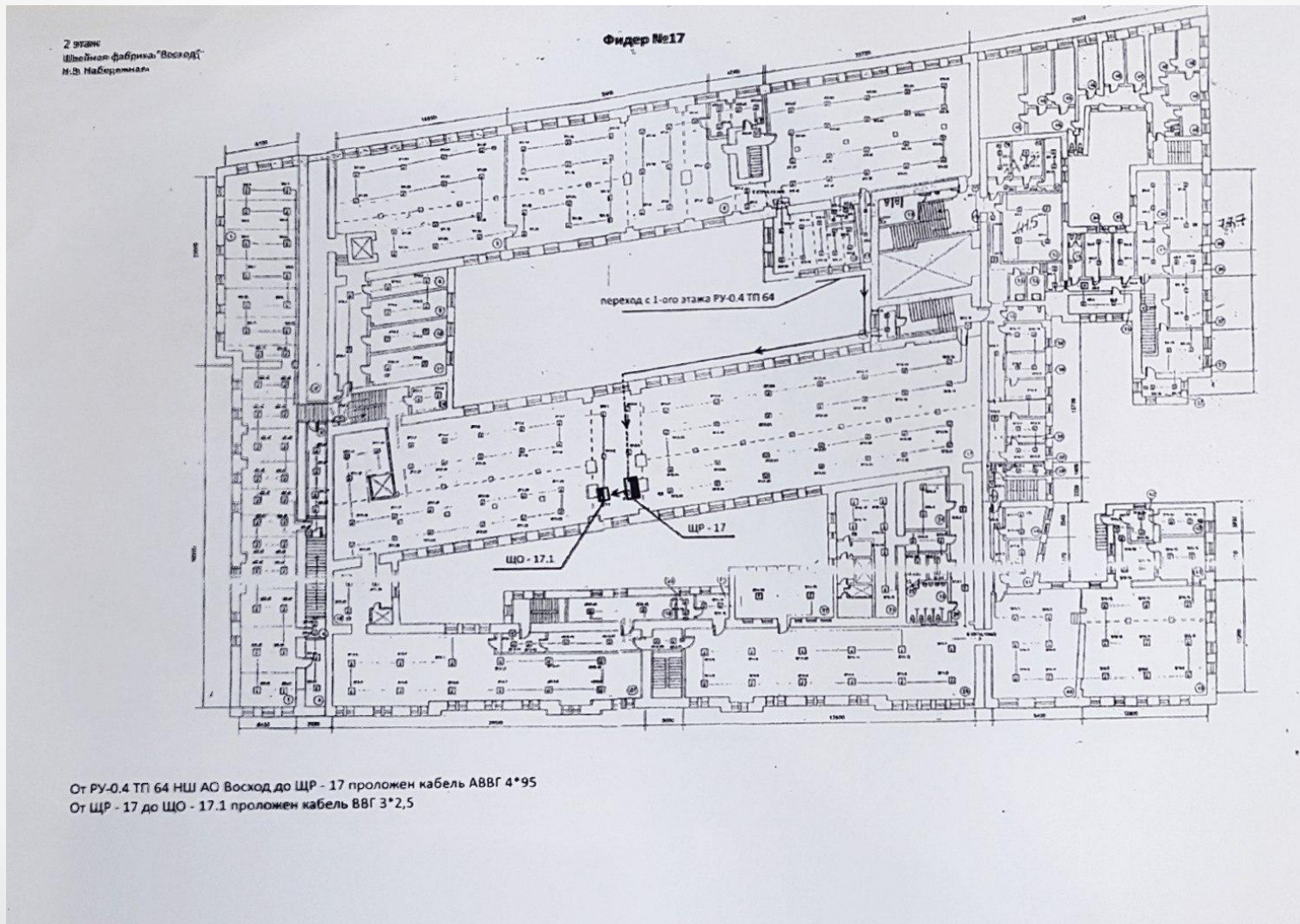


- Транспорт
- Переходы между улицами (Нижеволская наб. и Рождественская)
- Остановки
- Спуски на ул. Рождественская
- Основные пешеходные зоны
- Прогулочные зоны

План первого этажа



План второго этажа



Архитектурный анализ фабрики

Плюсы

- Наличие больших пространств (площади достигают 1200м² и потолки высотой 5м)
- Наличие просторного внутреннего двора
- Фабрика находится близко к центру города
- Хорошая транспортная развязка
- Возможность сквозного прохода через всю фабрику с Нижневолжской набережной на ул.Рождественскую

Минусы

- На данный момент здание не соответствует пожарным нормам, потому многие идеи функционального зонирования фабрики не могут быть воплощены. (например: бизнес центр, офисы, то что требует разделения помещений)

Выявленные недостатки фабрики «Восход»

- Отсутствие основной линейной идеи между помещениями и этажами
- Все проводимые мероприятия не постоянны и хаотичны по временному показателю
- Люди не задерживаются в Восходе

Анализ

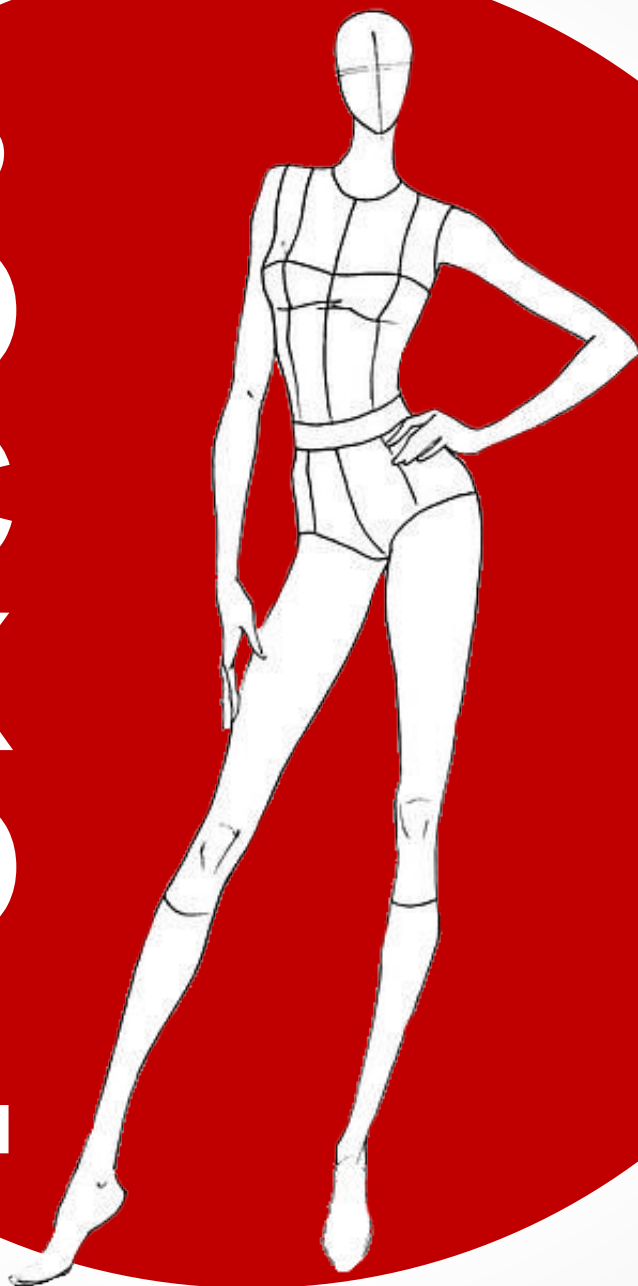
городской среды

- Большинство существующих общественных мест приелись местному населению.
- Практически все активные и интересные мероприятия проходят только летом.
- Проводимые работы по благоустройству города включают в себя лишь прогулочные зоны, на осуществление активных зон как правило не хватает средств (например Нижневолжская набережная по проекту Тимофеева- не хватило средств на осуществление скейт парка)
- **Итог**
- **Не хватает активности**
- **Нужны новые интересные места, где мероприятия будут проходить круглый год**
- **Должна быть возможность развития творческого потенциала у новых поколений**

Возможные варианты эксплуатации здания

- Отель «Восход»
- Арт пространство (как функционирует сейчас)
- Бизнес центр
- Батутный парк
- Ресторан
- Торговый центр
- Дом мод
- Мастерские
- Школа танцев
- И т.д.
- Возможны многие варианты, но основной задачей является решение всех или большинства вышеперечисленных недостатков.
- Потому я предлагаю создание мультифункционального Дома мод (название в дальнейшем будет корректироваться)

ВОСХОД



Включает в себя

- Швейные мастерские
- Творческие мастерские (работа дизайнеров, а так же обучение новых дизайнеров)
- Кино-лекционные залы
- Залы для проведения мастер-классов и различных курсов
- Модельное агентство
- Зал с подиумом (для показов и для обучения моделей)
- Банкетный зал (для проведения фуршетов, вечеринок и др. мероприятий)
- Выставочные залы
- Организация основной выставки – история фабрики Восход и история моды в целом
- Организация магазинов для продажи новых коллекций с показов, а так же шоурумов, секондхендов и барахолки
- Фотостудии
- Фудкорт
- Благоустройство внутреннего дворового пространства.

Швейные мастерские



Мастер классы



Кино-лекционные залы



Организация галереи



Выставочные экспонаты фабрики ВОСХОД



Торговый зал

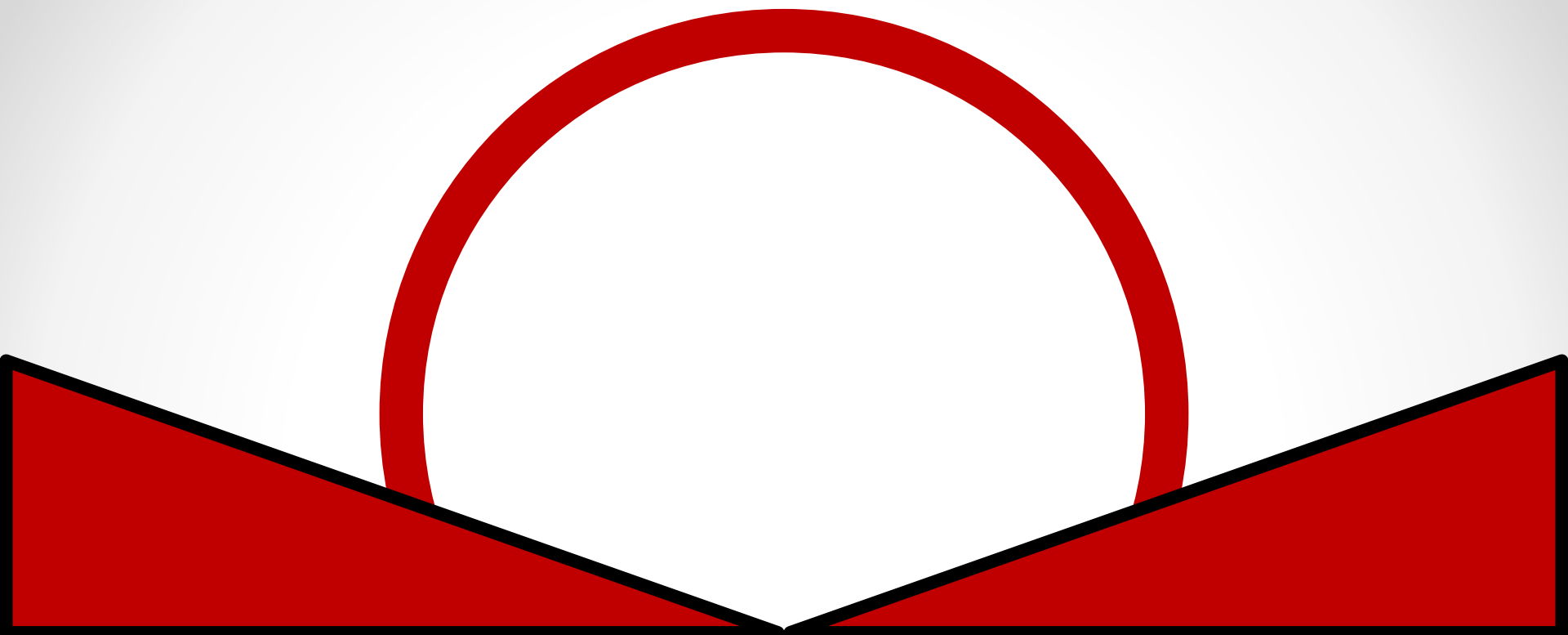


Фотостудии



Проведение показов





ЗАКАТ

ГОРЬКИЙ

Новикова Наталья
гр.ДАС 2.14