

Сидорова Анжелика Александровна
- учитель географии МБОУ «Шолоховская
гимназия»

**Реке нужно движение. Если она стоит,
то превращается в болото.**



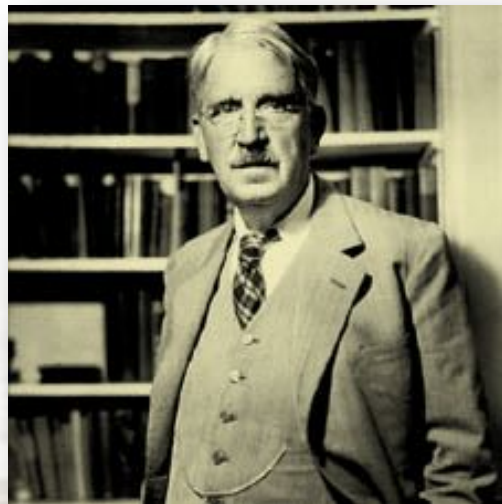


От школы объяснения – к школе развития

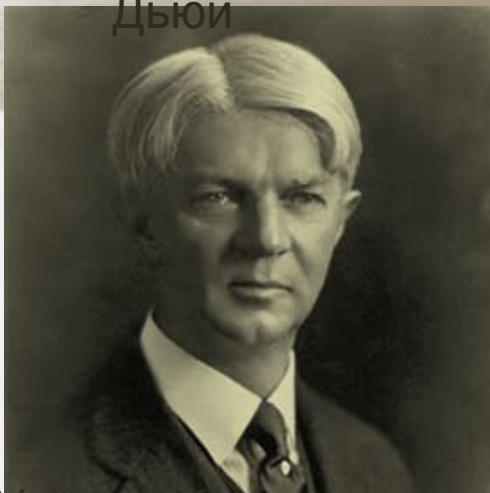


От ученика слушающего – к ученику ищущему

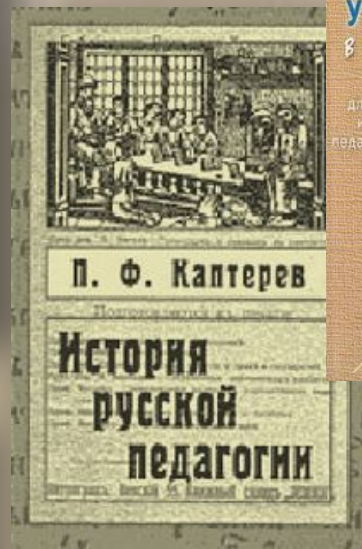
Почему я использую технологию проектного обучения?



Джон
Дьюи



Уильям Херд
Килпатрик



- Проект – это «пять П»:
- Проблема
 - Проектирование
 - Поиск информации
 - Продукт
 - Презентация

Шестое "П" проекта - это его портфолио

Как я использую метод проектов на уроках?



- *Какое влияние оказали водные объекты на первооткрывателя?*



Как я использую метод проектов на уроках?

Урок-экскурсия
«ИЗУЧАЕМ РЕКУ ДОН»

Урок-экспедиция
«СОКРОВИЩА МЕСТНЫХ
ВОДОЕМОВ»

Итоговый проект
«МИР В КАПЕЛЬКЕ ВОДЫ»



Географи
я

6
класс

Сравнительный анализ изучаемых водных объектов с рекой Дон



Формы
проектов

Виртуальная
экскурсия

Отчет экспедиции

Реклама
изучаемого объекта

Имитационный урок



Географи
я

7
класс

Реки как источник народной мудрости

- *Река мутнеет с истока. (Турецкая пословица)*
- *Вода чиста у истока. (Чечено-Ингушская)*
- *Волга – добрая лошадка, всё возвезет (Русская)*
- *На берегу жить – круглый год маяться. (Индийская)*



Вниз по Дону-реке

Формы представления проекта:

- Газета;
- Презентация;
- Путешествие в прошлое по изучению народных традиций;
- Отчет об экспедиции.



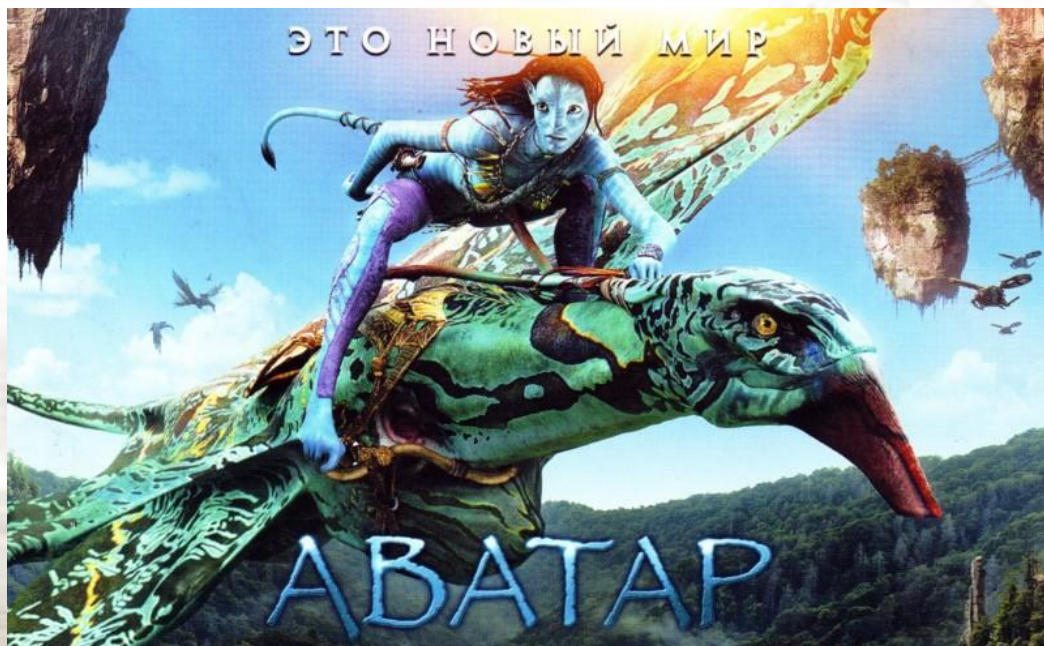
Проект «Проблемы водоснабжения станции Вёшенской»

Форма представления проекта:

- Защита проекта на научно-практической конференции школьников «Интеллектуальный потенциал юных – залог успешного развития страны»



Проект «Живой мир Пандоры – вымысел или идеал, которого можно достичь»



По мотивам
фильма
«Аватар»

Форма
представления
проекта
- диспут



Географи
я

11
класс

Социальные проекты в рамках международного детского экологического движения «Шолоховский родник»



Представление проектов на научно-практических конференциях



Квадратный федеральный университет
Управление образования г. Ростова-на-Дону
МБОУ ДОД Детский творческий центр
г. Ростова-на-Дону

От чего зависит здоровье?

Гришина Анна, 10 кл., МБОУ «Шолоховская гимназия».

СБОРНИК ТЕЗИСОВ
XXXIII научно-практической конференции
Донской академии наук
иных исследователей им. Ю.А. Жданова

Ростовское отделение
Общероссийской
Малой Академии Наук
«Интеллект будущего»

30-31 марта – 1 апреля 2012 года
г. Ростов-на-Дону

1

Квадратный федеральный университет
Управление образования г. Ростова-на-Дону
МБОУ ДОД Детский творческий центр
г. Ростова-на-Дону

СБОРНИК ТЕЗИСОВ
XXXIII научно-практической конференции
Донской академии наук
иных исследователей им. Ю.А. Жданова

Ростовское отделение
Общероссийской
Малой Академии Наук
«Интеллект будущего»

29 – 31 марта 2012 года
г. Ростов-на-Дону

1

Нелегкий выбор профессии

Тилля Ткачева, 10 кл., МБОУ «Шолоховская гимназия» ст. Вёшенская,



ПРИРОДООХРАННАЯ ДЕЯТЕЛЬНОСТЬ М.А. ШОЛОХОВА И ЗЕМЛЯКОВ
Канаев Михаил, 8 класс, МОУ «Шолоховская гимназия», ст. Вёшенская, Ростовская обл.



А. Гришина
ИЗМЕНЕНИЕ ЛАНДШАФТОВ ОКРЕСТНОСТЕЙ СТАНИЦЫ ВЁШЕНСКОЙ В РЕЗУЛЬТАТЕ ЛЕСОПОСАДОК СОСНЫ



Перспективы совершенствования проектной деятельности :

- Организация интернет-сопровождения проектов на уроке;
- Взаимодействие в интерактивной среде;
- Запуск семейных проектов и др.



**Реке нужно движение. Если она стоит,
то превращается в болото.**

