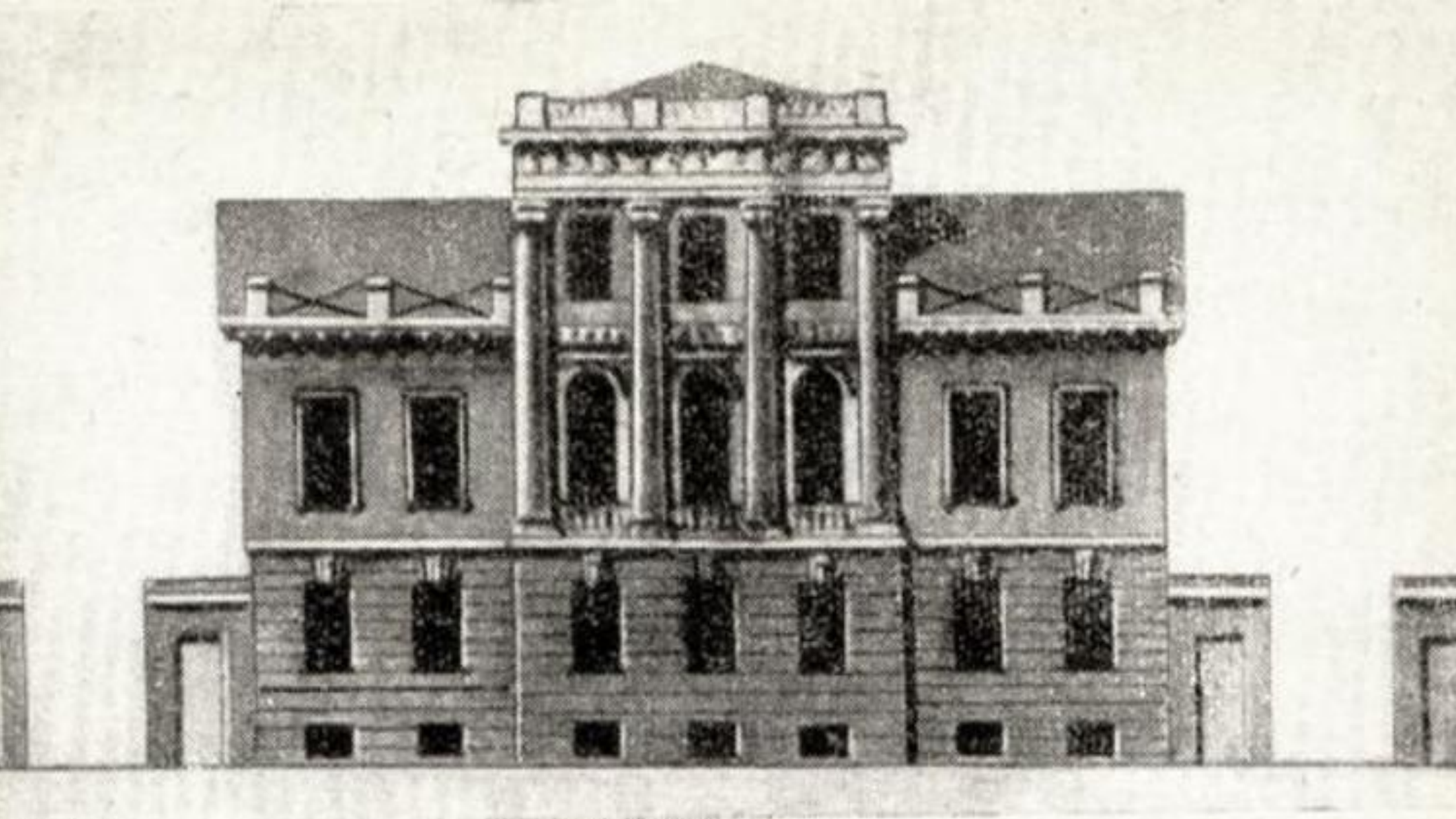


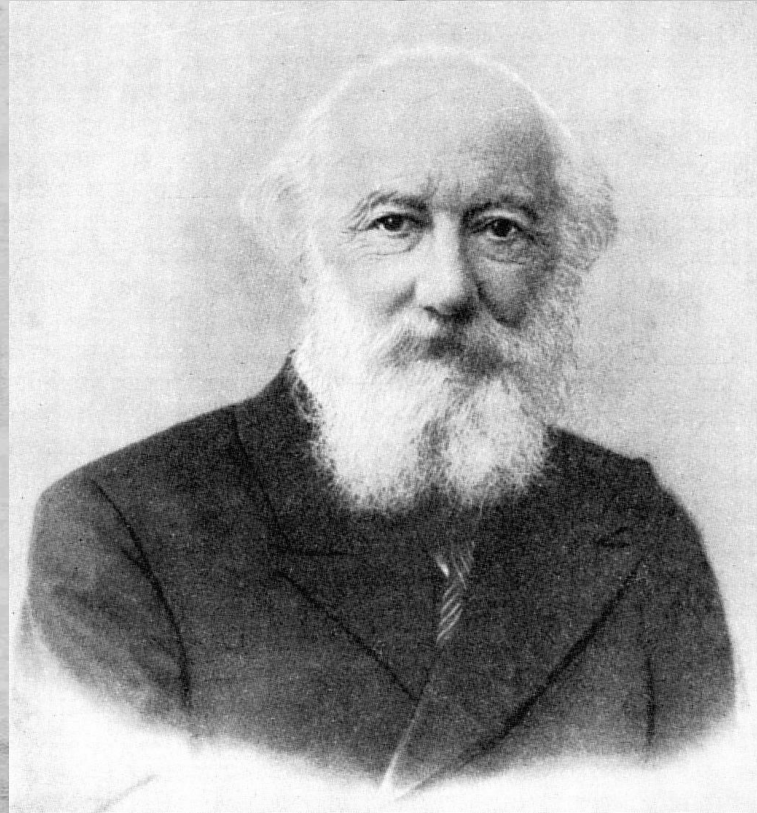
Ф.М. Достоевский
1821- 1881



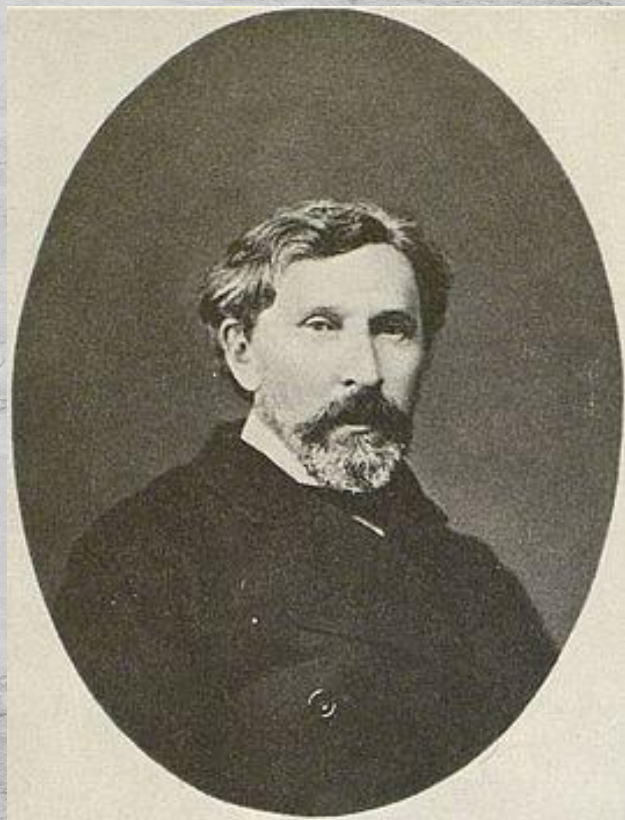


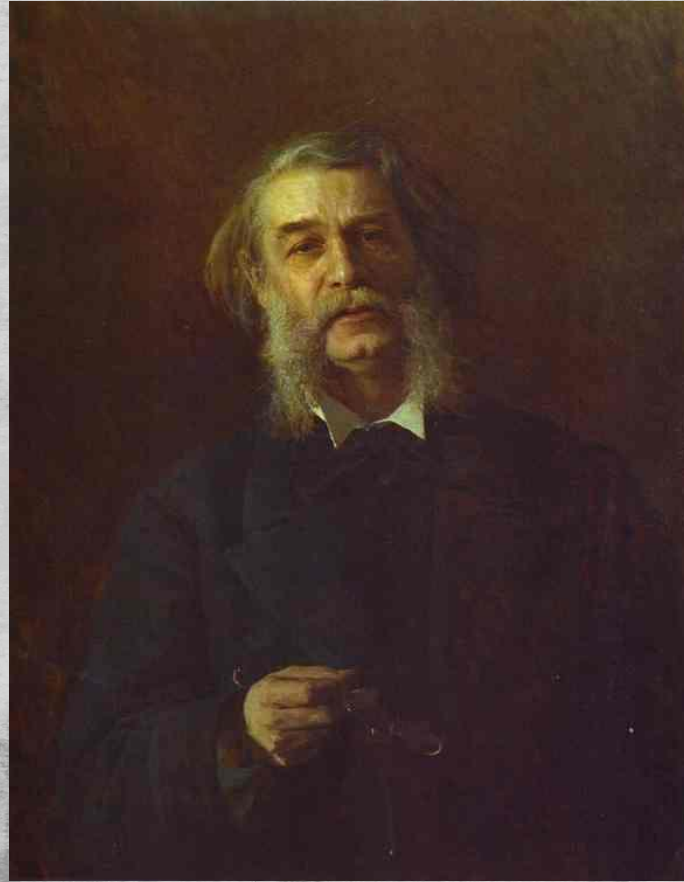






Бекетов







Шидловский





Дом Достоевского на Графском



Белинский



Некрасов

Ресторан «Доминика»





Дом Фредикса



«В гостях у Достоевского»



Фонтанка 68



Набережная Фонтанки



Измайловский мост





Дом Достоевского (Кузнечный переулок)



Дом Достоевского (Кирпичный переулок)



Дом Шилля



Дом Достоевского (Васильевский о.)



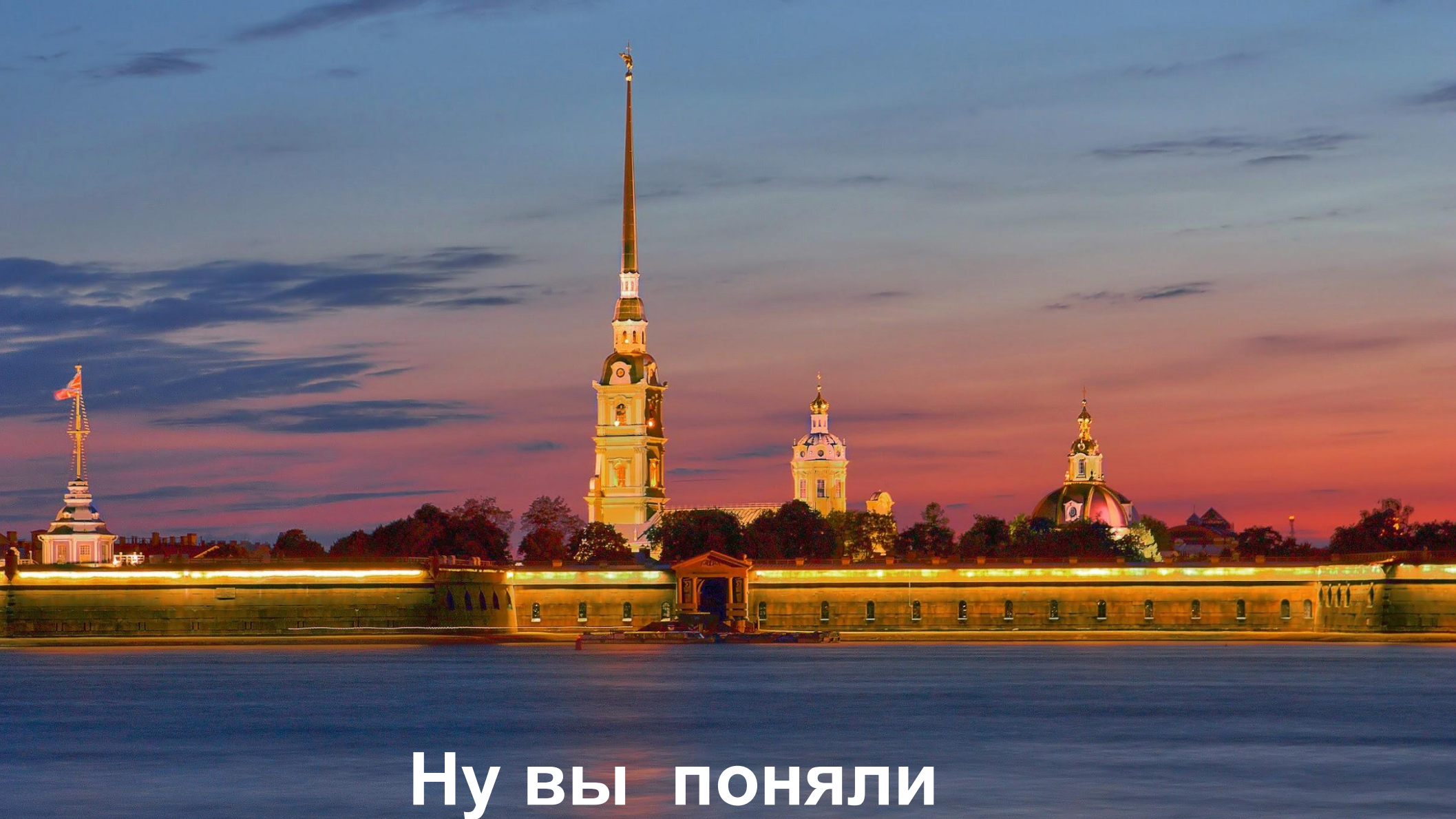
Дом Достоевского (Невский 18)



Покровская площадь



Цепной мост на Фонтанке



Ну вы поняли



Тобольская тюрьма



Омский Острог





Первая жена Достоевского

на
икъ
лось
къ за
ь гор
какъ я
то и л
изъ к
ли. И
о мило
хорош
маточ



Дом Лепухиных

Вторая жена Достоевского



такъ, какъ я
съ мнѣ, что и
ко мнѣ изъ
мнѣ думали. И
мой, что мил
глядѣть хоро
видѣли, маточ



Дом Достоевского (Старая Русса)



Дом-музей Достоевского