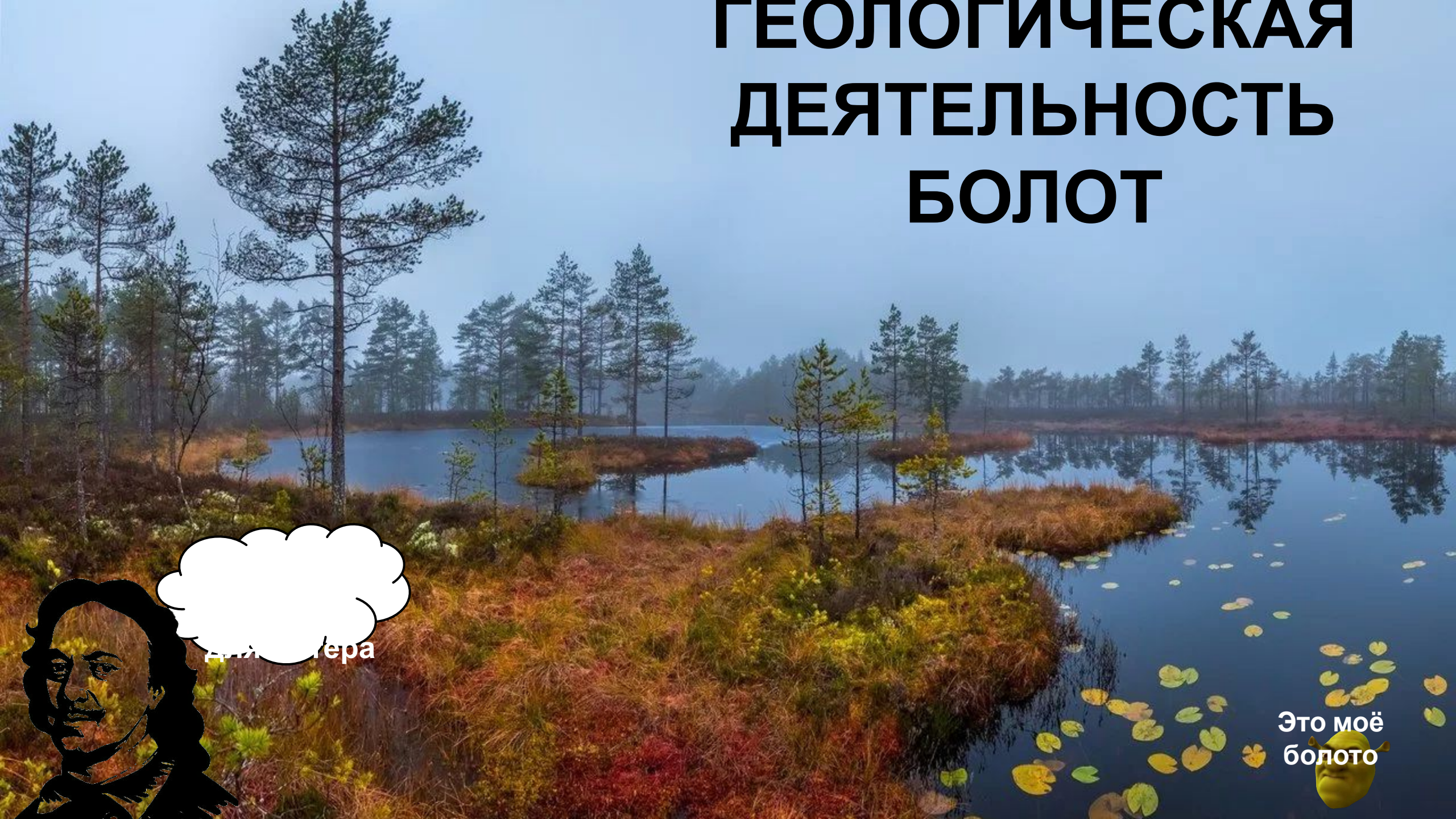
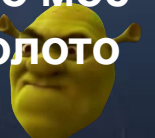


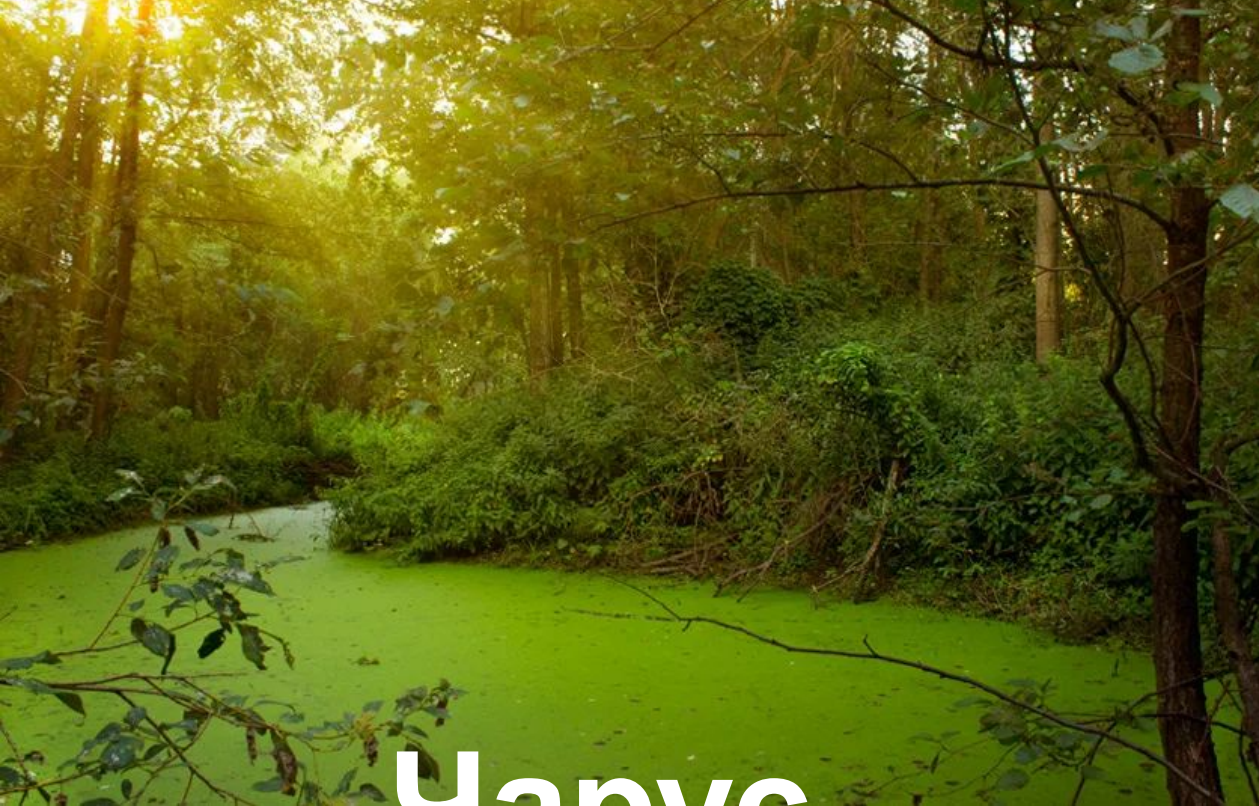
ГЕОЛОГИЧЕСКАЯ ДЕЯТЕЛЬНОСТЬ БОЛОТ



Дмитрий Герасимович

Это моё
болото





Чарус
а

Славина, или зыбун



Переходное болото



- Растительность и низинного и верхового болота
- Сосны и березы
- Травянистых растений меньше, чем на низинном
- Треть болот Эстонии

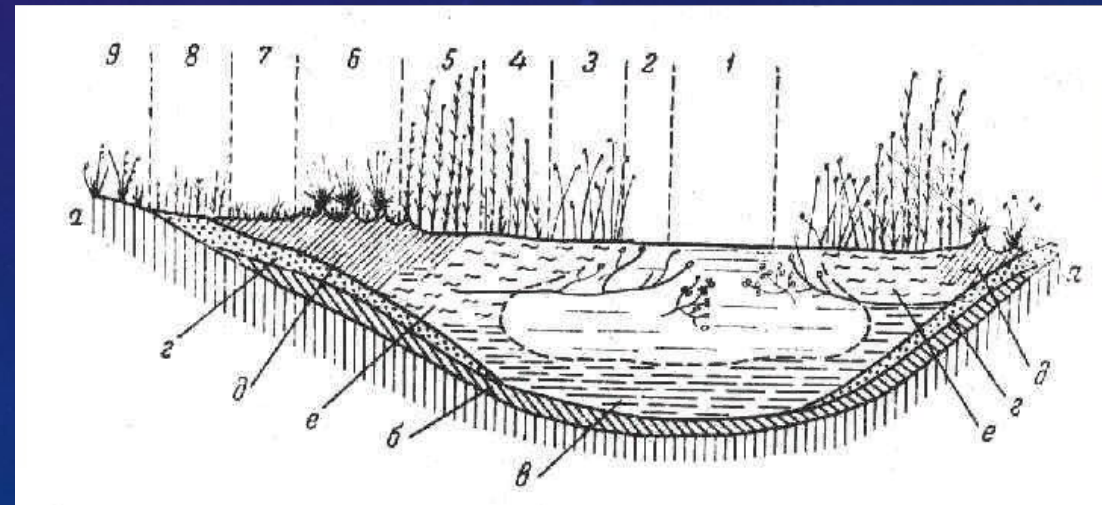
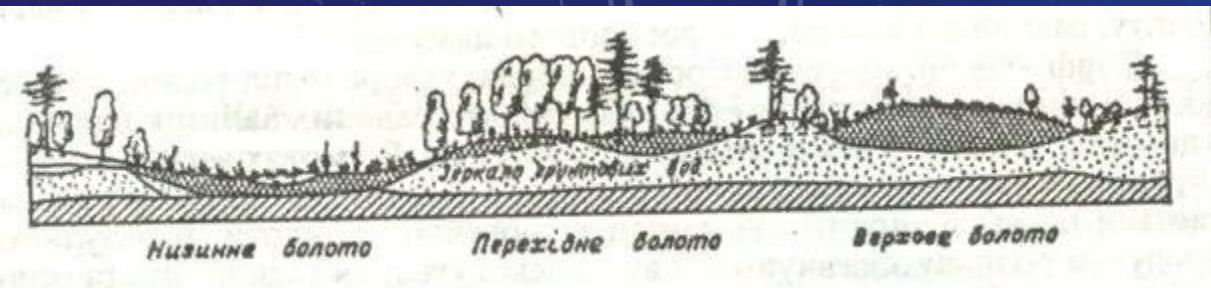
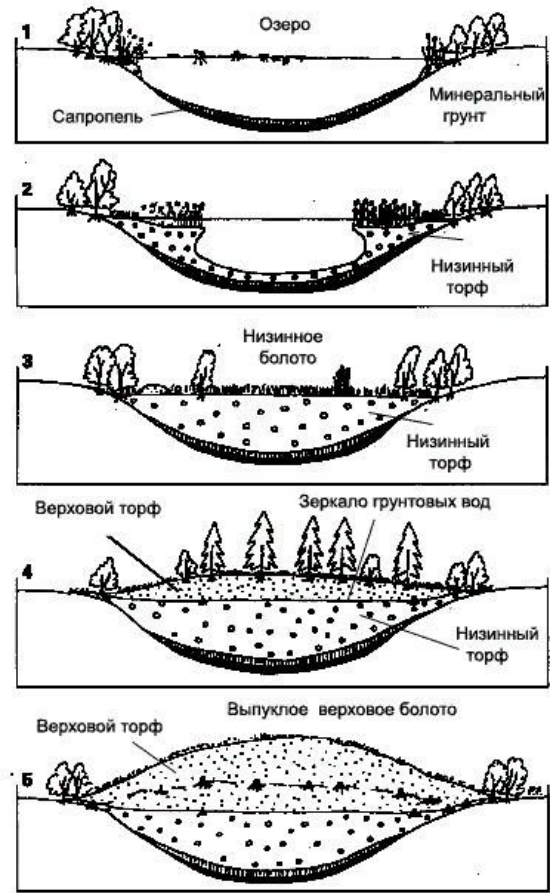
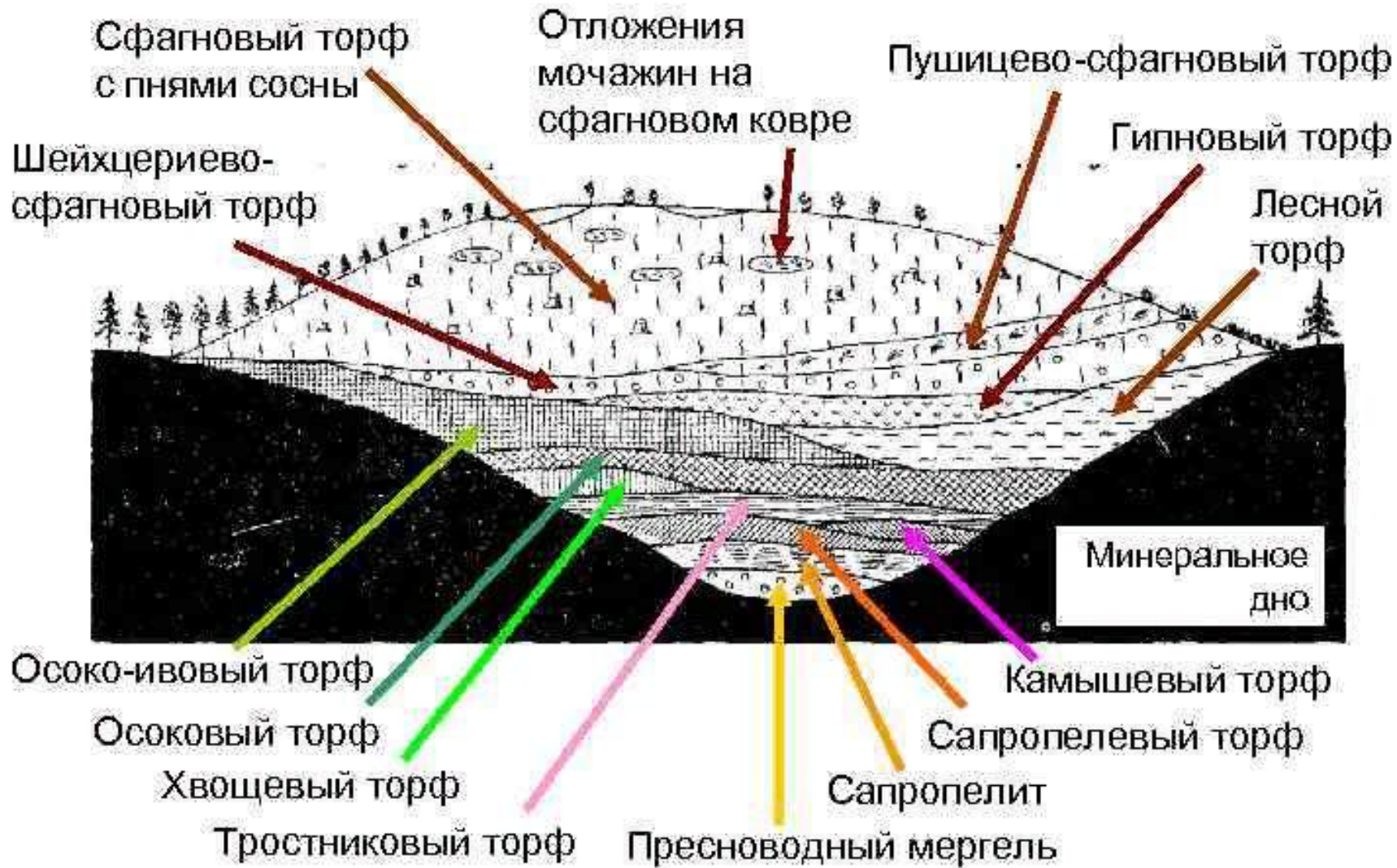


Рис. 100. Схема зарастания озера (по В. Р. Вильямсу)

а — минеральное дно озера; б — известковый сапропелевый ил; в — аморфный сапропель; г — камышево-тростниковый торф; д — осоковый торф; е — землистый торф; ж — свободно плавающие водные растения; з — рдесты и кувшинки; и — рогац; к — тростник; л — крупные осокники; м — мелкие осокники; н — корневищные злаки; о — злаки

Строение верхового болота, возникшего при зарастании водоема (по В.Н. Сукачеву)



Площадь торфяных месторождений некоторых стран мира

Страна	Площадь, млн.Га	Запасы торфа, млрд.тонн
Россия (РСФСР)	56,8	175,6
Индонезия	26,0	78,5
США (без Аляски)	10,2	36,3
Канада	12,9	35,0
Финляндия	10,0	35,0
КНР	4,2	27,0
СНГ и Балтия	29,2	13,9
Малайзия	2,4	11,8
Швеция	7,0	11,2
Германия	1,2	7,3
Польша	1,5	6,0
Ирландия	1,2	5,8
Великобритания	1,6	5,7
Другие страны (37 стран)	9,6	35,8
ИТОГО:	173,89	495,35

Данные с сайта ИНСТОРФ



Страна	Доля, %
Ирландия	15,3
Финляндия	11,0
Белоруссия	4,1
Швеция	0,7
Россия	0,2

Использование торфа в национальных Энергобалансах некоторых стран