

РЫБ

Ы



**РЫБЫ – ЭТО ПОЗВОНОЧНЫЕ
ЖИВОТНЫЕ,
ТО ЕСТЬ ИХ ТЕЛО ИМЕЕТ
ПОЗВОНОЧНИК.
СКЕЛЕТ И ЕГО ОСНОВНАЯ ЧАСТЬ –
ПОЗВОНОЧНИК ЗАЩИЩАЮТ**



СТРОЕНИЕ РЫБЫ



При помощи плавников рыбы поворачиваются в воде и меняют направление. Хвост служит рулём.



Дышат рыбы при помощи жабр. Они закрывают жабры и набирают полный рот воды, а потом открывают жабры и выпускают через них воду, «забирая» из воды кислород.



Большинство рыб мечут икру.



Из каждой икринки потом появляются мальки.
Они не совсем похожи на взрослых рыб.



Пройдёт немного времени и вот мальки превращаются во взрослых рыб.

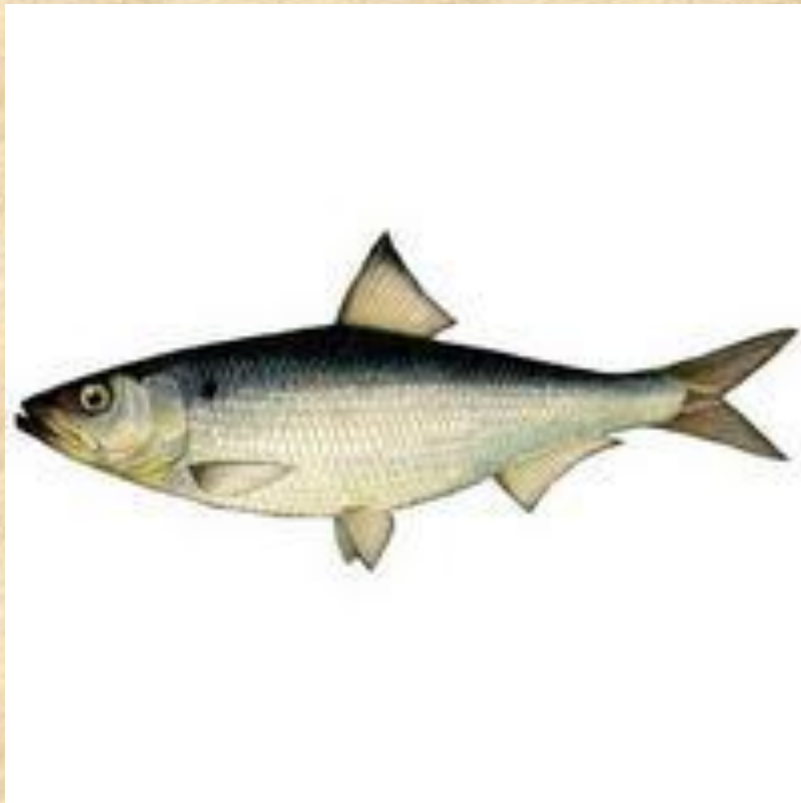


**СРЕДИ РЫБ ЕСТЬ МОРСКИЕ И
ПРЕСНОВОДНЫЕ.
МОРСКИЕ ЖИВУТ В СОЛЁНОЙ ВОДЕ,
ПРЕСНОВОДНЫЕ – В ПРЕСНОЙ.**



МОРСКИЕ РЫБЫ

СЕЛЬ ДЬ



Атлантическая сельдь имеет вытянутое тело. Цвет - серый или светло-зеленоватый в зависимости от места обитания. Средняя же длина этой рыбы составляет 20 - 25 см и вес порядка 100 грамм. Обитает она в водах Атлантического океана вплоть до Северного-Ледовитого, а также в Балтийском и Норвежском морях. Глубина обитания - до 200 метров. Сельдь - это стайная морская рыба. Число особей в стае может варьировать от 5 до 10 тысяч.

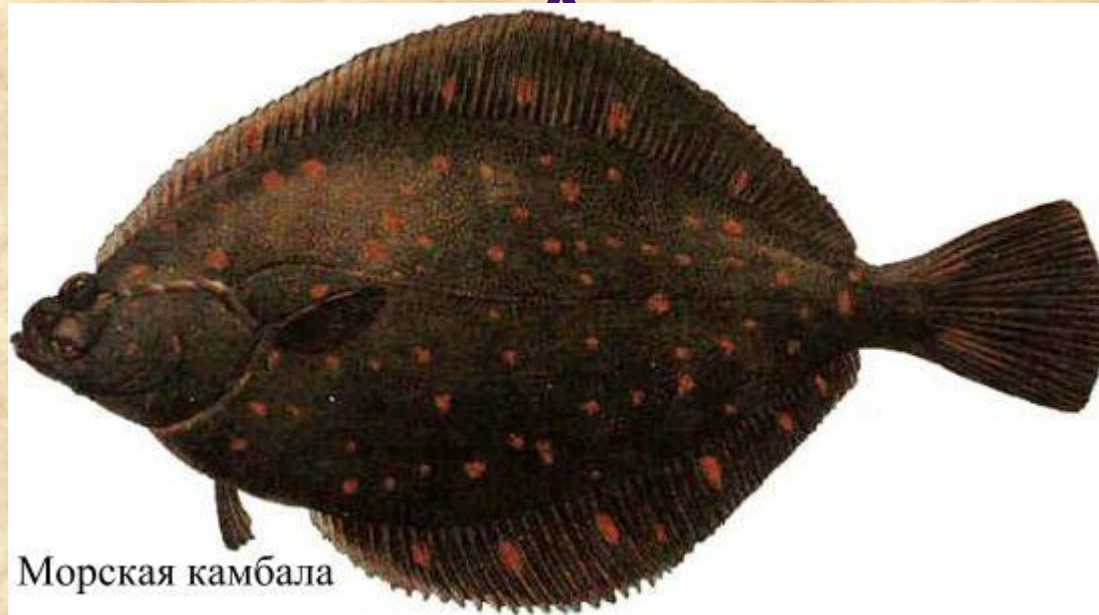
ЛОСО СЬ



Вес лосося колеблется от 2 до 9 кг. Самый большой лосось был пойман в водах Норвегии и весил 35 кг.. Исконным местом обитания лосося является бассейн северной части Атлантического океана. Атлантический лосось имеет хорошее обоняние, слух и вкус, что помогает ему находить пищу и предотвращает от опасности.



КАМБАЛ



Морская камбала

Эта рыба проходит через невероятные трансформации, превращаясь из круглого малька при рождении в плоскую рыбу в зрелом возрасте. Камбала предпочитает воды самых тёплых и умеренных океанов, однако ареал обитания её разбросан по всему миру, вплоть до арктических районов. Предпочитает эта морская рыба места на мелководье вдоль побережья, где ей удастся очень хорошо маскироваться.



ТИГРОВАЯ



Тигровые акулы являются одними из крупнейших рыб в мире. Длина взрослой особи колеблется в пределах 3.5 – 4.5 метра, а вес - от 350 до 700 кг. Обитает эта морская рыба в прибрежных водах на глубине до 350 метров, предпочитает мутные воды. Однако иногда встречается в устьях рек, ближе к берегу, в коралловых затонах и в лагунах.



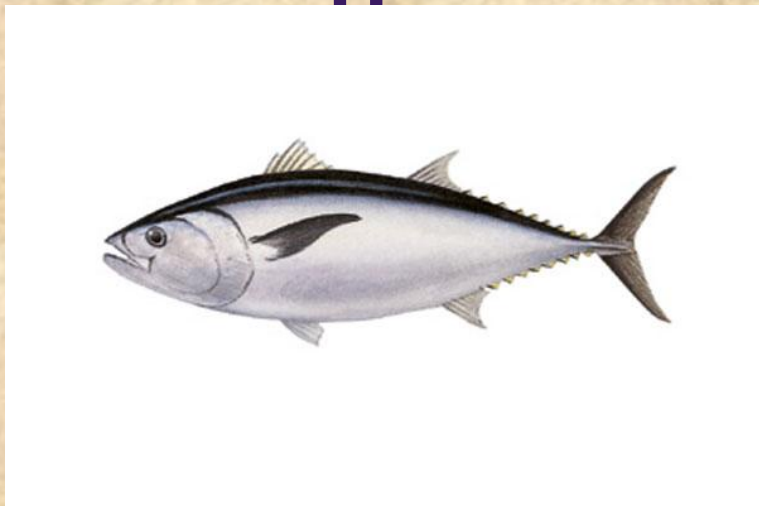
РЫБА-



Характерной чертой этой морской рыбы является меч – плавное продолжение верхней челюсти и занимающий примерно одну треть от общей длины рыбы. Эта рыба имеет толстое, округлое тело и большие глаза. Средний вес взрослой особи колеблется в пределах от 90 до 150 кг, а длина – до 3 метров.



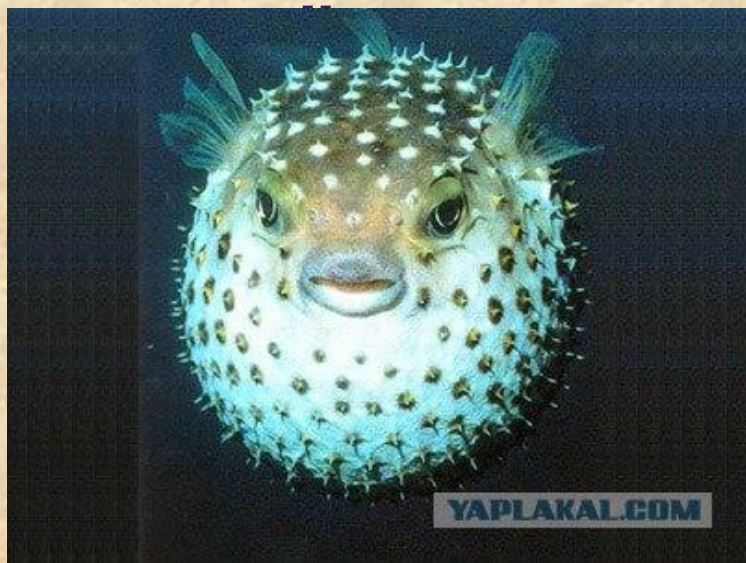
ТУНЕ



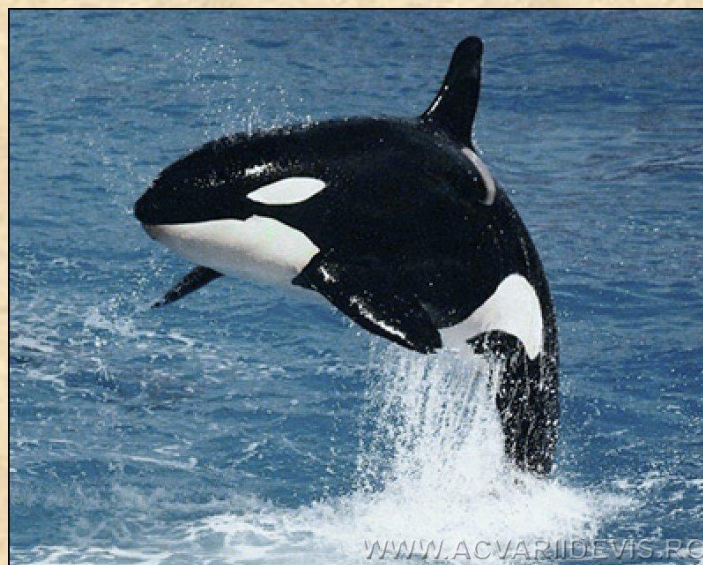
РЫБА-



РЫБА-



КАСАТ



ПРЕСНОВОДНЫЕ РЫБЫ

Окунь



Окунь - один из самых распространённых видов речных рыб, обитающих в водах нашей страны. В длину эта рыба может достигать 45-55 см и весить до 1,5-2,5 кг.



СТЕРЛЯ ДЬ



Взамен чешуи стерлядь покрыта костяными щитиками, расположенными в пять продольных рядов; в промежутках между этими щитиками кожа остаётся или голой, или же покрыта мелкими костяными щитиками разнообразной формы. Кроме того, эти спинные щитики тесно между собой смыкаются; их насчитывается 12-14 и каждый оканчивается позади довольно острым шипом. Боковых щитиков довольно много – от 50 до 60.



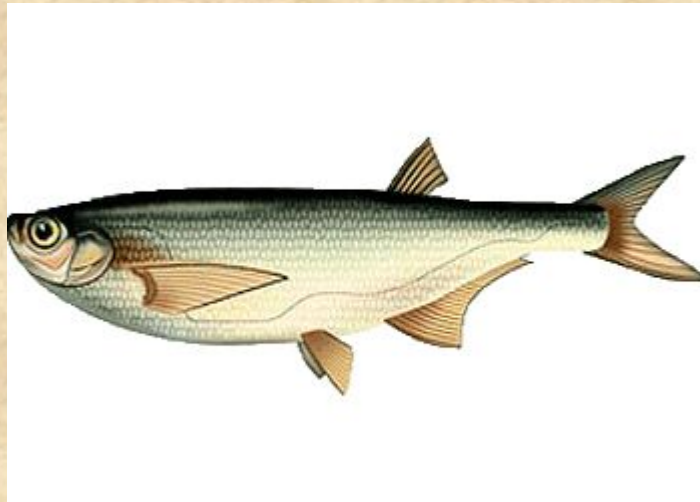
СО М



Сом – самый крупный представитель вида речных рыб. Самые крупные особи вырастают в длину до 4 метров, а вес их достигает 250 – 350 килограмм. Сом- рыба, ведущая ночной образ жизни, поэтому днём он чаще всего прячется в ямах глубиной до 10 метров, причём чем крупнее рыба, тем глубже она залегает, а ночью кормится.



ЧЕХО НЬ

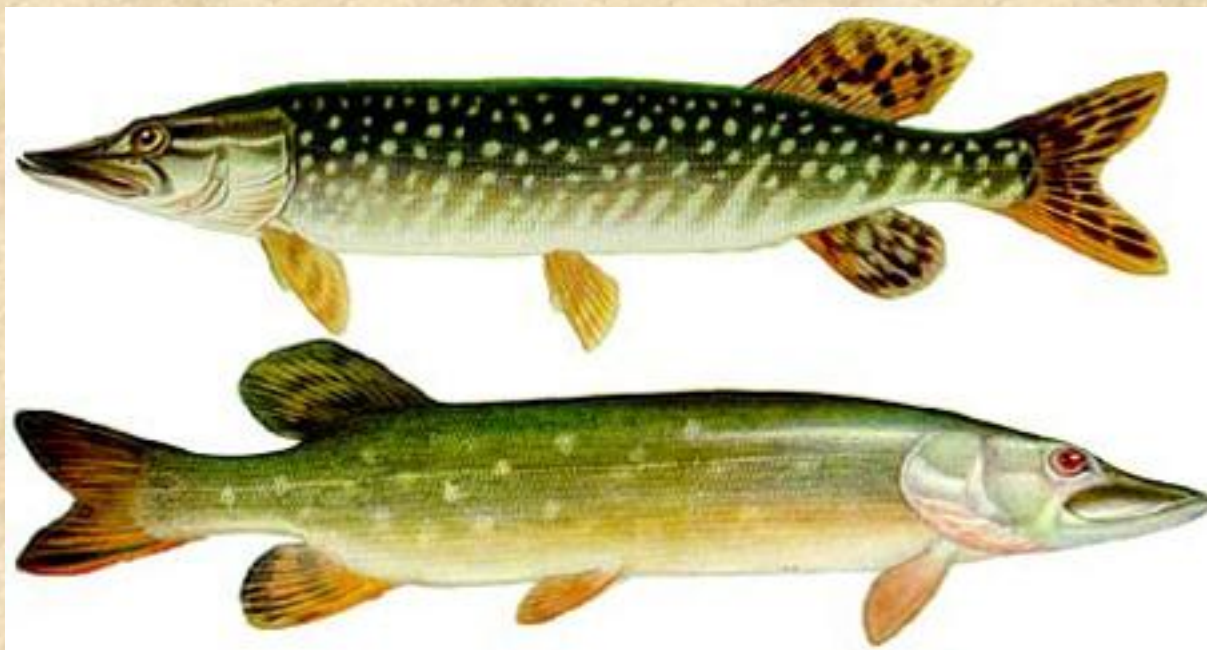


Чехонь достигает значительной величины - до 70 см, но никогда будто не бывает тяжелее 1,2 кг; большей частью она имеет в величину около 45 см и весит не более 600 г. Рыба эта имеет довольно ограниченное распространение.

Она встречается исключительно в реках Черного, Азовского, Каспийского морей, также в Аральском море и в среднем и нижнем течении Сыр-Дарьи.



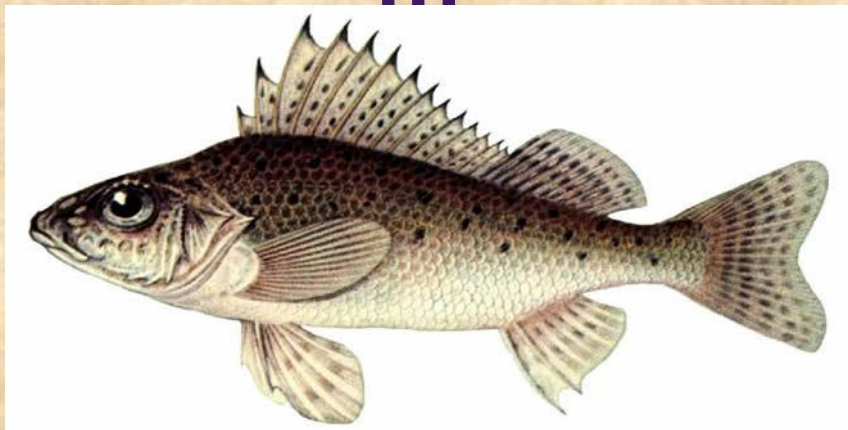
ЩУК



Щука - один из грознейших представителей хищного вида речных рыб. Едва набрав 50 грамм веса, щука обособляется от своих сородичей, начиная жить отдельно. Средние размеры особи колеблются в пределах от 1,5 до 3 килограмм. Особенно распространён этот вид речной рыбы в западной части России, а также в Астраханской области в низовьях реки Волга.



ЁР
Ш



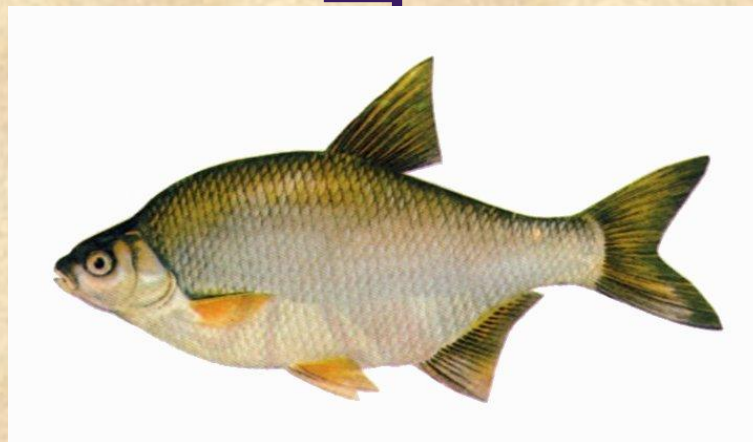
КАРА
С



ОСЁ
ТР



ЛЕ
Щ



**СРЕДИ РЫБ ЕСТЬ
РАСТИТЕЛЬНОЯДНЫЕ,
ХИЩНЫЕ И ВСЕЯДНЫЕ**



РАСТИТЕЛЬНОЯДНЫЕ РЫБЫ

ТОЛСТОЛЮБ



БЕЛЫЙ АМУР



ХИЩНЫЕ РЫБЫ

СУДА



НАЛИ



ВСЕЯДНЫЕ РЫБЫ ЛОСО СЬ



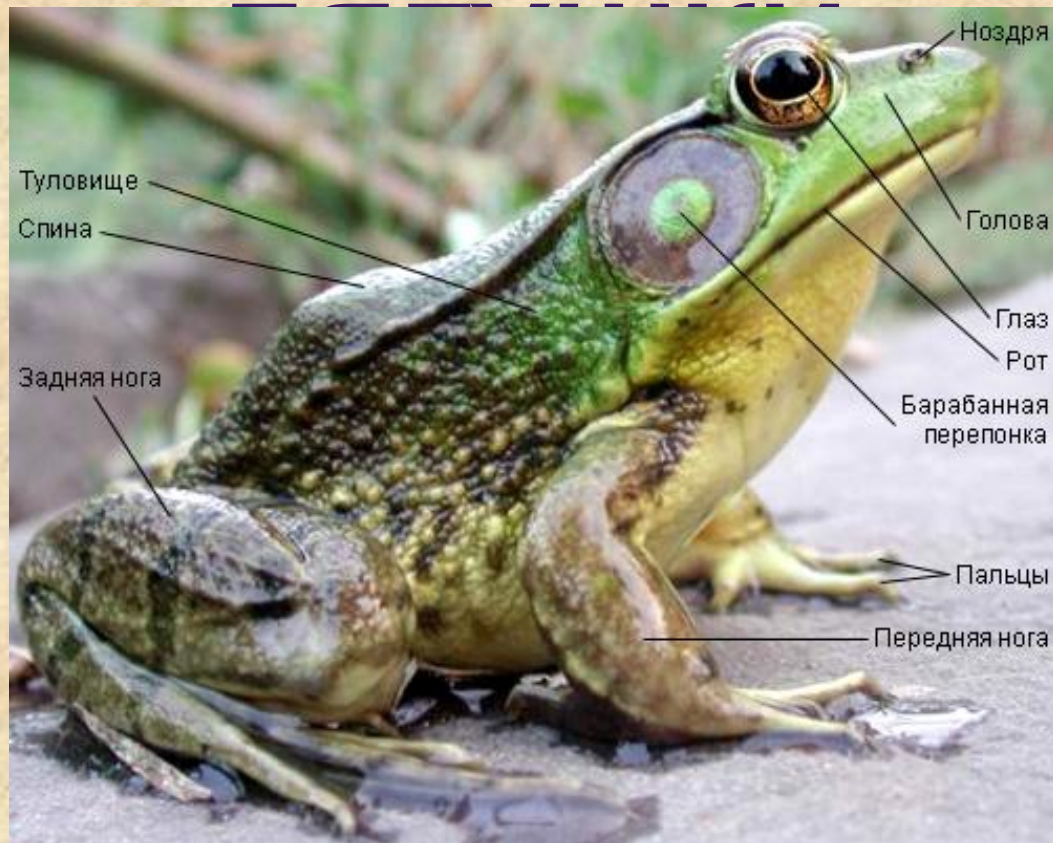
ЗЕМНОВОДН



**ПРЕДКИ ЗЕМНОВОДНЫХ ПЕРВЫМИ
ВЫШЛИ ИЗ ВОДЫ И ПРИСПОСОБИЛИСЬ К
ЖИЗНИ НА СУШЕ.**



СТРОЕНИЕ



ЛЯГУШКИ - ПОЛЕЗНЫЕ ЖИВОТНЫЕ. ОНИ УНИЧТОЖАЮТ НАСЕКОМЫХ – ВРЕДИТЕЛЕЙ РАСТЕНИЙ, А ТАКЖЕ КОМАРОВ И ИХ ЛИЧИНКИ.

БЕЗНОГИЕ ЗЕМНОВОДНЫЕ



ХВОСТАТЫЕ ЗЕМНОВОДНЫЕ ТРИТОН И



САЛАМАНД РА



БЕСХВОСТЫЕ ЗЕМНОВОДНЫЕ ЗЕЛЁНАЯ ЖАБА



ОЗЁРНАЯ ПЬЕУШКА



**Спасибо за
внимание!**

