

СЛОЖНОСОКР АЩЁННЫЕ СЛОВА

УРОК РУССКОГО ЯЗЫКА

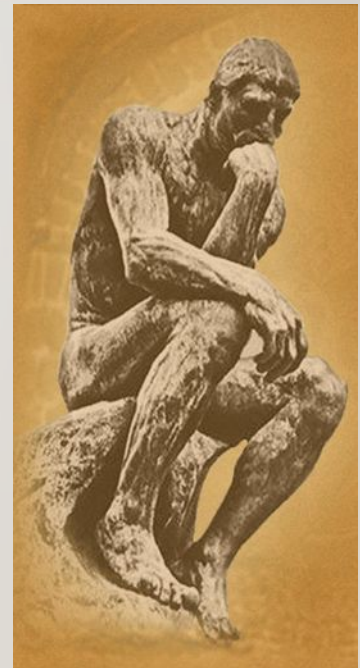
В 6 КЛАССЕ



РАЗМИНКА

- Определите способ словообразования, произведите морфемный разбор слов:

- Краснота
- Выстрел
- Подпол
- Нахлебник
- Сладкоежка
- Шестиклассник



СЛОЖНЫЕ СЛОВА

- Сложные слова – слова, которые состоят из двух-трех корней.

1 корень: *золот-о, золот-к-о, золот-ц-е, золот-ник;*

2 корня: *золот-о-нос-ный, золот-о-кудр-ый, золот-о-крыл-ый, золот-о-промышл-ен-ник;*

3 корня: *золот-о-хлор-ист-о-водород-н-ый*

«О» И «Е» В СЛОЖНЫХ СЛОВАХ

- В большинстве сложных слов между корнями находятся соединительные гласные «о», «е», или эти интерфиксы в морфемном составе слова могут отсутствовать.

Соединительная гласная «о» пишется после твердых согласных первой основы сложного слова,

Книг-о-издатель, част-о-кол

а гласная «е» — после мягких согласных, шипящих «ж», «ч», «ш», «щ» и буквы «ц».

Овц-е-вод, нефт-е-провод



ОБРАЗУЙТЕ СЛОЖНЫЕ СУЩЕСТВИТЕЛЬНЫЕ:

1 основа (корень)	2 основа (корень)	Сложное слово
море	ХОДИТЬ	
кость	править	
труба	ЧИСТИТЬ	
сталь	варить	
сам	сваливать	
воздух	плавать	
кофе	МОЛОТЬ	
полк	ВОДИТЬ	

СЛОВА С ДВУМЯ КОРНЯМИ БЕЗ СОЕДИНИТЕЛЬНОЙ ГЛАСНОЙ

- В морфемном составе сложного слова может не быть интерфикса. Такие лексемы образуются способом сложения без соединительной гласной. Чаще это слова, принадлежащие к неодушевленным существительным, или прилагательные, образованные от них суффиксальным способом.

плащ—палатк-а, платье—халат, пись-м-о—заяв-к-а

СЛОЖЕНИЕ:

С соединительной гласной	Без соединительной гласной	Сложение с одновременным присоединением суффикса
Солнц е ворот	Стенга з ета	Живо п ис е ц

Приведите примеры (по 2 – 3)

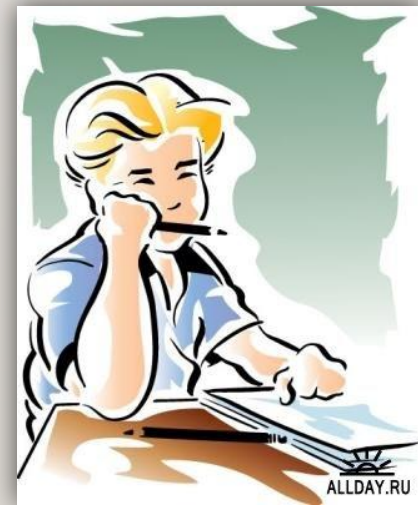
СРАВНИТЕ. ЧЕМ ОТЛИЧАЮТСЯ СЛОВА ПЕРВОГО СТОЛБИКА ОТ СЛОВ ВТОРОГО?

?

- Светомузыка
- Землекоп
- Бензобак
- Овощехранилище
- Снегопад

?

- Завхоз
- Медсестра
- Вуз
- Спорттовары
- Завуч



СРАВНИТЕ. ЧЕМ ОТЛИЧАЮТСЯ СЛОВА ПЕРВОГО СТОЛБИКА ОТ СЛОВ ВТОРОГО?

СЛОЖНЫЕ СЛОВА:

- Светомузыка
- Землекоп
- Бензобак
- Овощехранилище
- Снегопад

СЛОЖНОСОКРАЩЁННЫЕ:

- Завхоз
- Медсестра
- Вуз
- Спорттовары
- Завуч



СЛОЖНОСОКРАЩЁННОЕ СЛОВО – ЭТО ТАКОЕ СЛОВО, КОТОРОЕ ПОЛУЧИЛОСЬ В РЕЗУЛЬТАТЕ...

От данных словосочетаний образуйте сложносокращённые слова по образцу: *заведующий учебной частью* – **завуч**; *специальный корреспондент* – **спецкор**:

- ❖ Стенная газета - ...,
- ❖ спортивный клуб -... ,
- ❖ детский сад-...,
- ❖ зоологический парк-...,
- ❖ лесное хозяйство -

Приведите свои подобные примеры.

Сложносокращённые слова (слоговая аббревиатура)

- ❖ **Сложносокращённое слово** — это слово, составленное из сокращённых начальных элементов (морфем) словосочетания.
- ❖ **Сложение начальных частей двух и более слов**
 - **колхоз** — коллективное хозяйство;
 - **комсомол** — коммунистический союз молодёжи;
 - **обком** — областной комитет;
 - **продмаг** — продовольственный магазин.

СПОСОБЫ СОКРАЩЕНИЯ СЛОВ.

1. Часть слова + целое слово

драмкружок

2. Часть слова + часть слова

заведующий хозяйством-завхоз

3. Аббревиатура: ЕГЭ

КАК ОПРЕДЕЛИТЬ РОД СЛОЖНОСОКРАЩЁННЫХ СЛОВ?

Способ образования

Начальные буквы

1. Начальные части слов (совбез)
2. Начальная часть первого слова (замдиректора)
3. Название из начальных букв слов (МГУ)

Найти главное слово, лежащее в основе соответствующего сочетания

Род главного слова

Начальные звуки

Мужской род

ООН- организация объединенных наций
АСУ-автоматизированная система управления
Вуз- высшее учебное заведение

ИСПРАВЬ ОШИБКИ! ЗАПИШИ ПРАВИЛЬНО.

- Спорт товары

- МХАт

- сбер-банк

- стеннгазета

- тюз

- лит.кружок

- ЦКСА

- Спорттовары

- МХАТ

- сбербанк

- стенгазета

- ТЮЗ

- литкружок

- ЦСКА

ЧТО ОЗНАЧАЮТ ЭТИ СЛОЖНОСОКРАЩЁННЫЕ СУЩЕСТВИТЕЛЬНЫЕ? ПРАВИЛЬНО ИХ ~~ПРОЧИТАЙТЕ. НАЙДИТЕ~~ СООТВЕТСТВИЯ:

- | | |
|-------------|--|
| 1. США | 1. Научно-исследовательский институт |
| 2. Комдив | 2. Неопознанный летающий объект |
| 3. НИИ | 3. Алтайский государственный технический университет |
| 4. Управдом | 4. Персональный компьютер |
| 5. АлтГТУ | 5. Соединённые Штаты Америки |
| 6. ПК | 6. Управляющий домом |
| 7. НЛО | 7. Командир дивизии |

НАЙДИТЕ В ДАННЫХ ПРЕДЛОЖЕНИЯХ АББРЕВИАТУРЫ, ПРАВИЛЬНО ПРОЧИТАЙТЕ И «РАСШИФРУЙТЕ» ИХ:

- В ЕГЭ по русскому языку приняли участие более 18 000 учащихся.
- Сегодня в РФ проживает значительное число иностранных граждан.
- Для остановки ТС у сотрудника ДПС были основания: нарушение ПДД.



ПРОЧИТАЙТЕ ДАННЫЕ СЛОВА. РАСПРЕДЕЛИТЕ ИХ
НА ТРИ ГРУППЫ ПО СПОСОБУ СОКРАЩЕНИЯ
СЛОВ.

- Замдиректора, универмаг, канцтовары, БГПА,
химчистка, Сбербанк, ЖКХ, военкомат, ПТУ , совхоз ,
КЗЦ, юнкор.

СЛОЖНОСОКРАЩЁННЫЕ СЛОВА СОЗДАЮТСЯ И В НАШИ ДНИ.

Лавсан – название волокна и ткани (от начальных звуков слов, входящих в название учреждения, где его изобрели :
Лaborатория **В**ысокомолекулярных **С**оединений **А**кадемии **Н**аук.

УЕФА - Европейский союз футбольных ассоциаций (от фр.:
UEFA, **U**nion **E**uropeenne de **f**ootball-**a**ssociations

ЛУКойл - название нефтяной компании

(от **Л**ангепас, **У**рай, **К**огалым (главные города нефти)
+ ойл (англ. - **oil**, нефть)

