



Немецкие локомотивы на оккупированной территории СССР.
ОБОЗНАЧЕНИЯ ДЕПО ПРИПИСКИ.

Вв К. Нbf Киев Главный (Kiev Hbf)

- ▶ BR 38 2594
- ▶ BR 38 2898



Bw Bachmatsch Бахмач

► BR 55 3804



Bw Dk Днепропетровск (Dnјerpropetrowsk)

► BR 38 1153



ВW Ts Чаплино (Tschaplino)

- ▶ BR 52 311
- ▶ BR 56 597



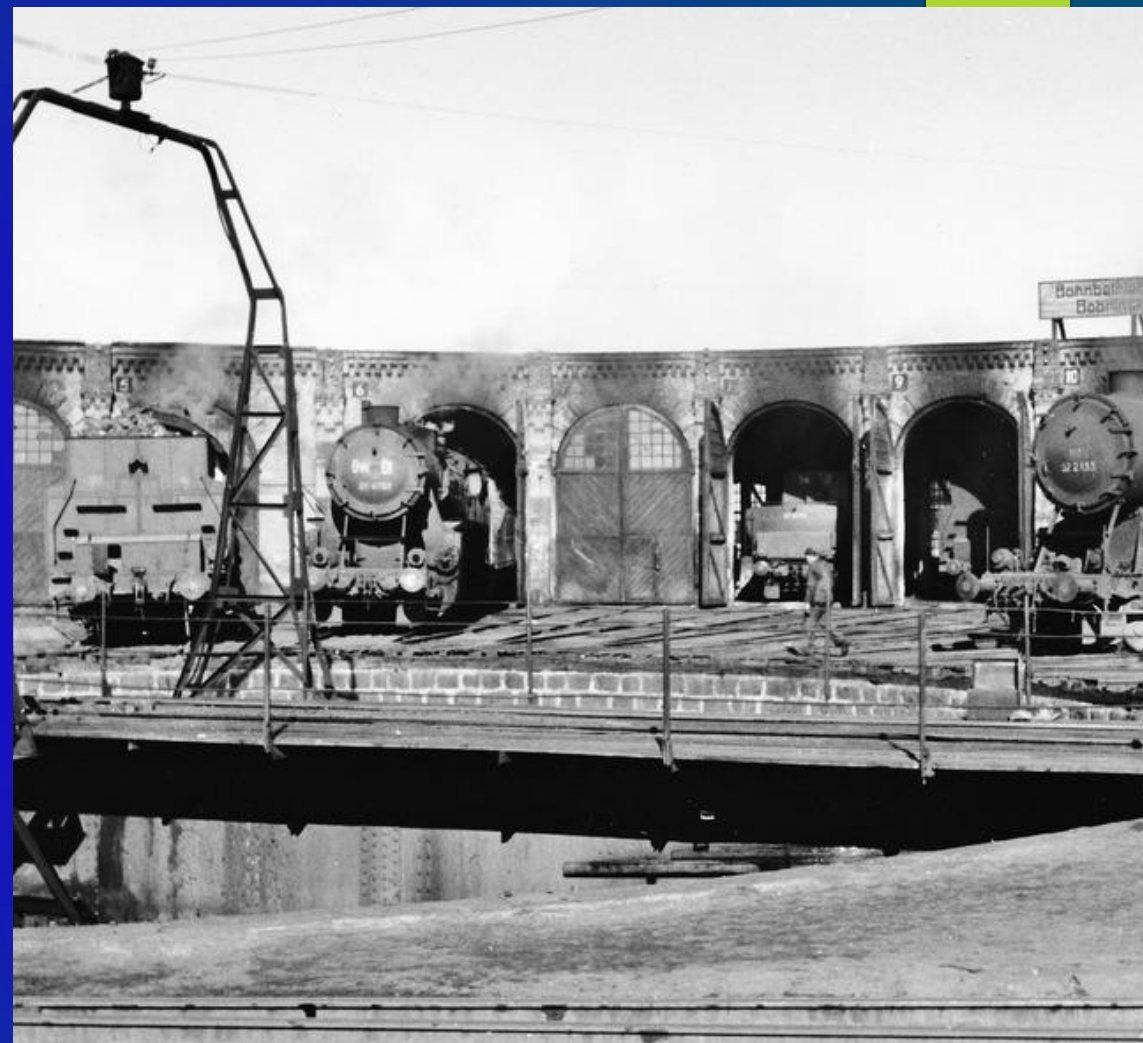
Vw Pj Пятихатки

- ▶ BR 57 3170
- ▶ BR 56 2635
- ▶ BR 55 4911



Вw D1 Долгинцево Кривой Рог (Dolginzewo)

- ▶ BR 52 4782 из депо Долгинцево на поворотном кругу в депо Бобринское
- ▶ BR 52 5548
- ▶ BR 52 6001
- ▶ BR 52 2263
- ▶ BR 55 3246



Вw NS Нежин (Njeshin)

▶ BR 38 1340



Bw Ki Киверцы (Kiwerzy)

► Br 56 584



Bw Sna Знаменка (Snamenka)

- ▶ BR 52 1063
- ▶ BR 57 3245
- ▶ BR 56 2625

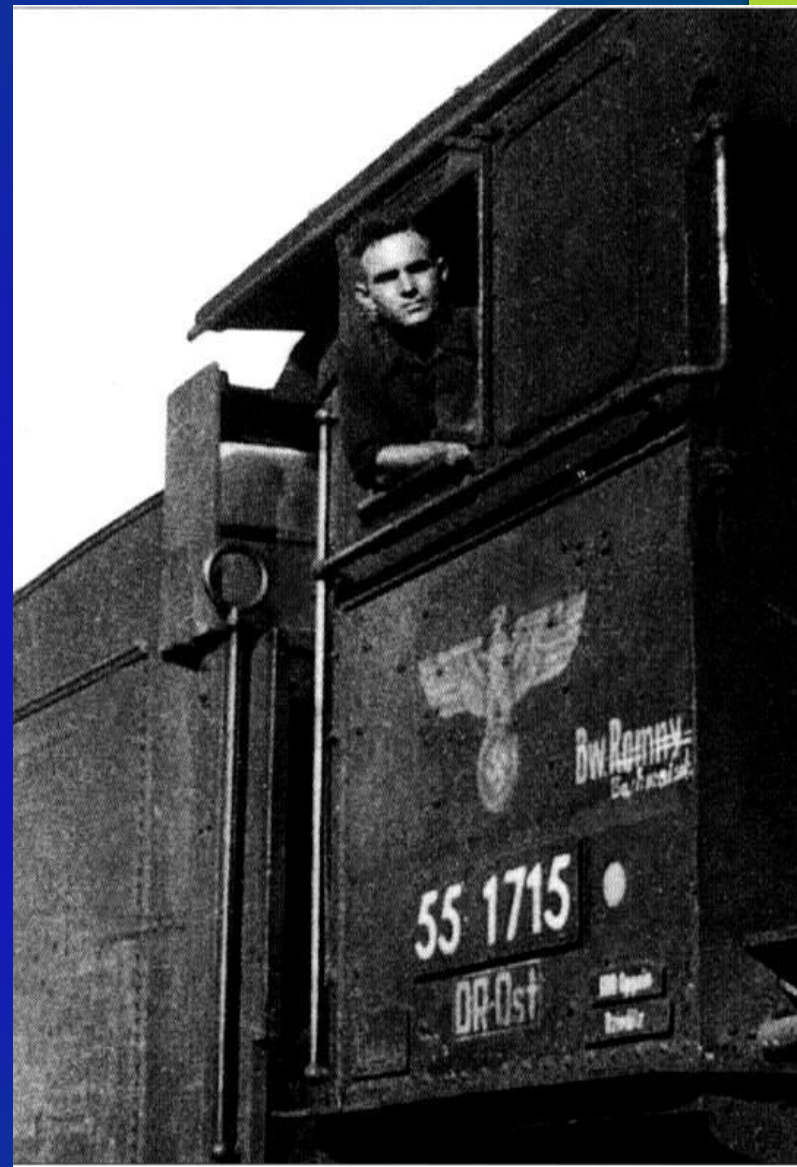


Вw Kr Кременчуг



VW Romny Ромны (Украина)

▶ BR 55 1715





Вw Лјо ЛЮБОТИН

BR 38 1016

Вв Чх Херсон (Cherson)

Br 38 2321



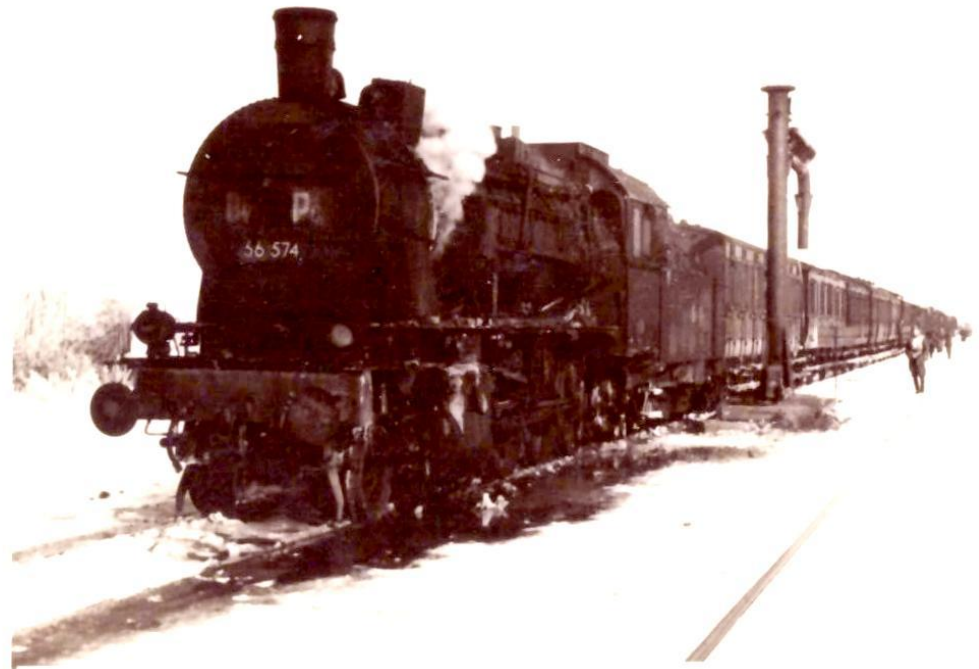
BW Kw Ковель (Kowel)

▶ BR 55 3178



Βω Ρο Πολταβα (Poltava)

► BR 56 574



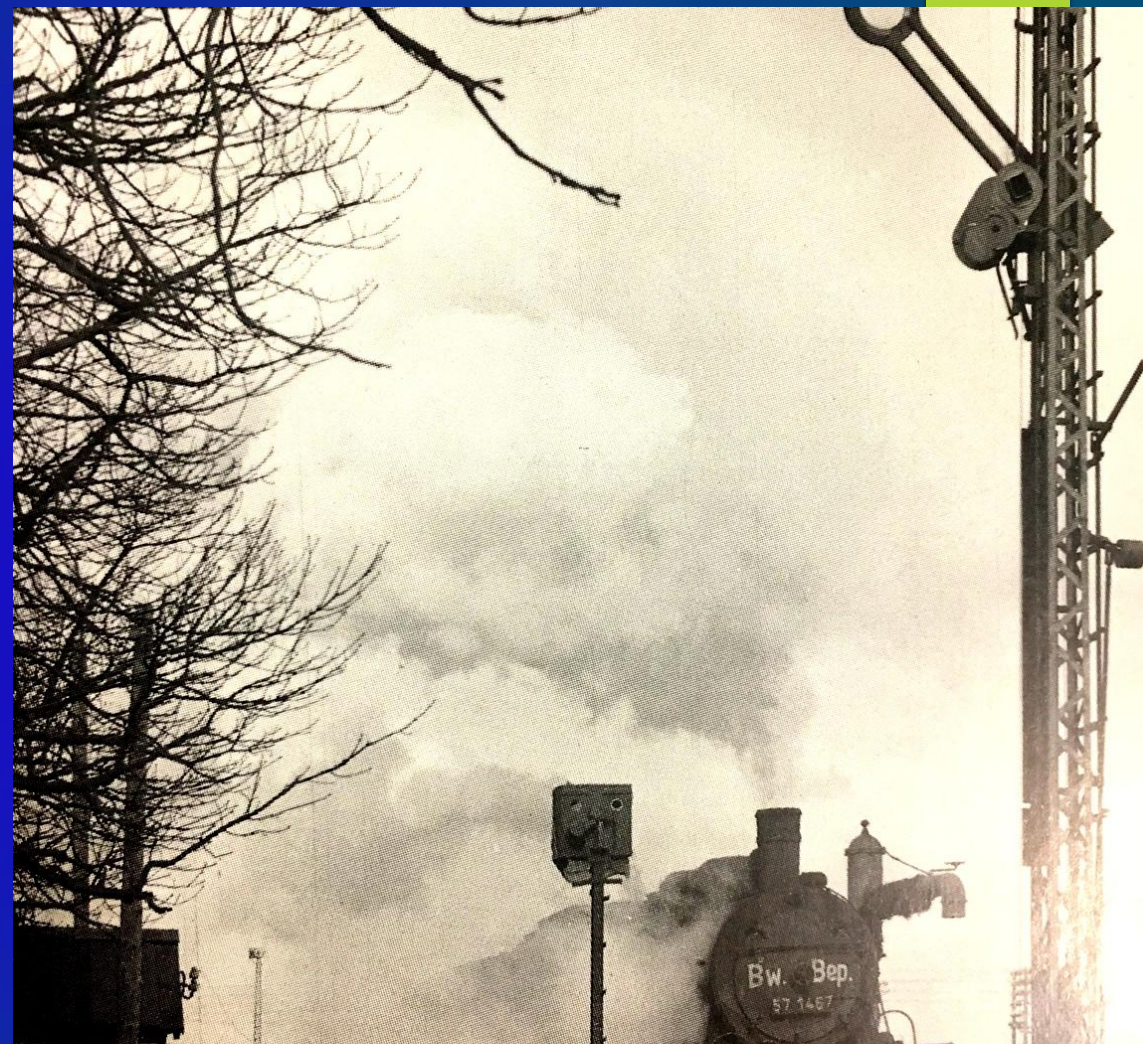
Bw Nj Николаев (Nikolajew)

- ▶ BR 38 2829
- ▶ BR 55 2986



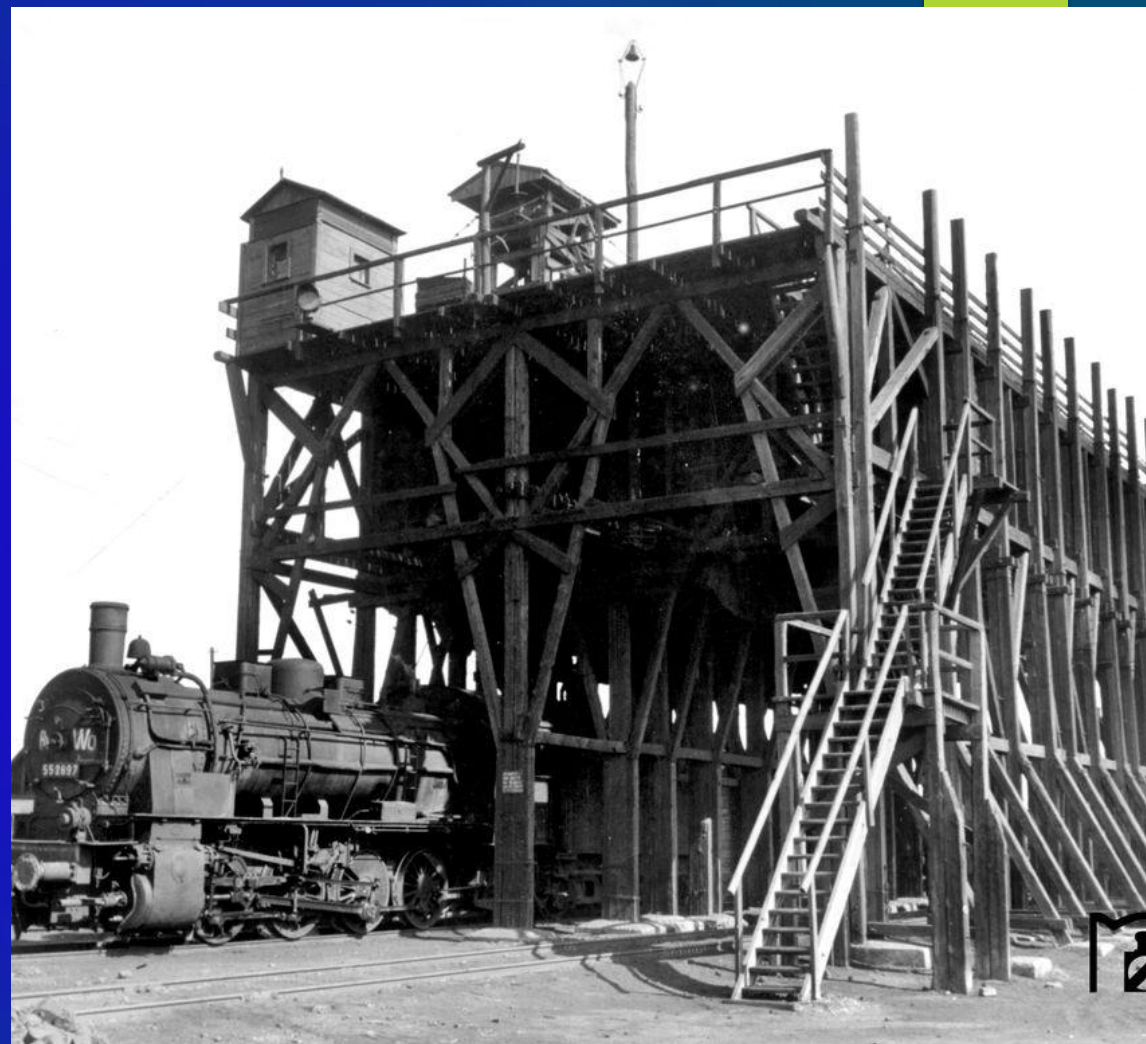
Вw Вер Белополье (Belorolje)

▶ BR 57 1467



BW Wo Верховцево (Werchowzewo)

▶ BR 55 2897



Bw Ds ДЖАНКОЙ

▶ BR 56 512



Вw Ром Помошная

► Br 52 2148



Вв Ло ЛОЗОВАЯ (Losowaja)

- ▶ BR 57 2487
- ▶ BR 55 5657



Вw Vobr Бобринская (Vobrinskaja)

- ▶ BR 52 6176
- ▶ BR 58 2544
- ▶ BR 58 2346
- ▶ BR 52 2143



Вω Fs Φαcтoв (Fastow)

► BR 55 4750



ВВ МІ G МИНСК
ГЛАВНЫЙ ВОКЗАЛ
(MINSK HBF)

▶ BR 57 2376



Bw Or Орша (Orscha)

- ▶ BR 57 2541
- ▶ BR55 847
- ▶ BR 38 3625
- ▶ BR 55 1618



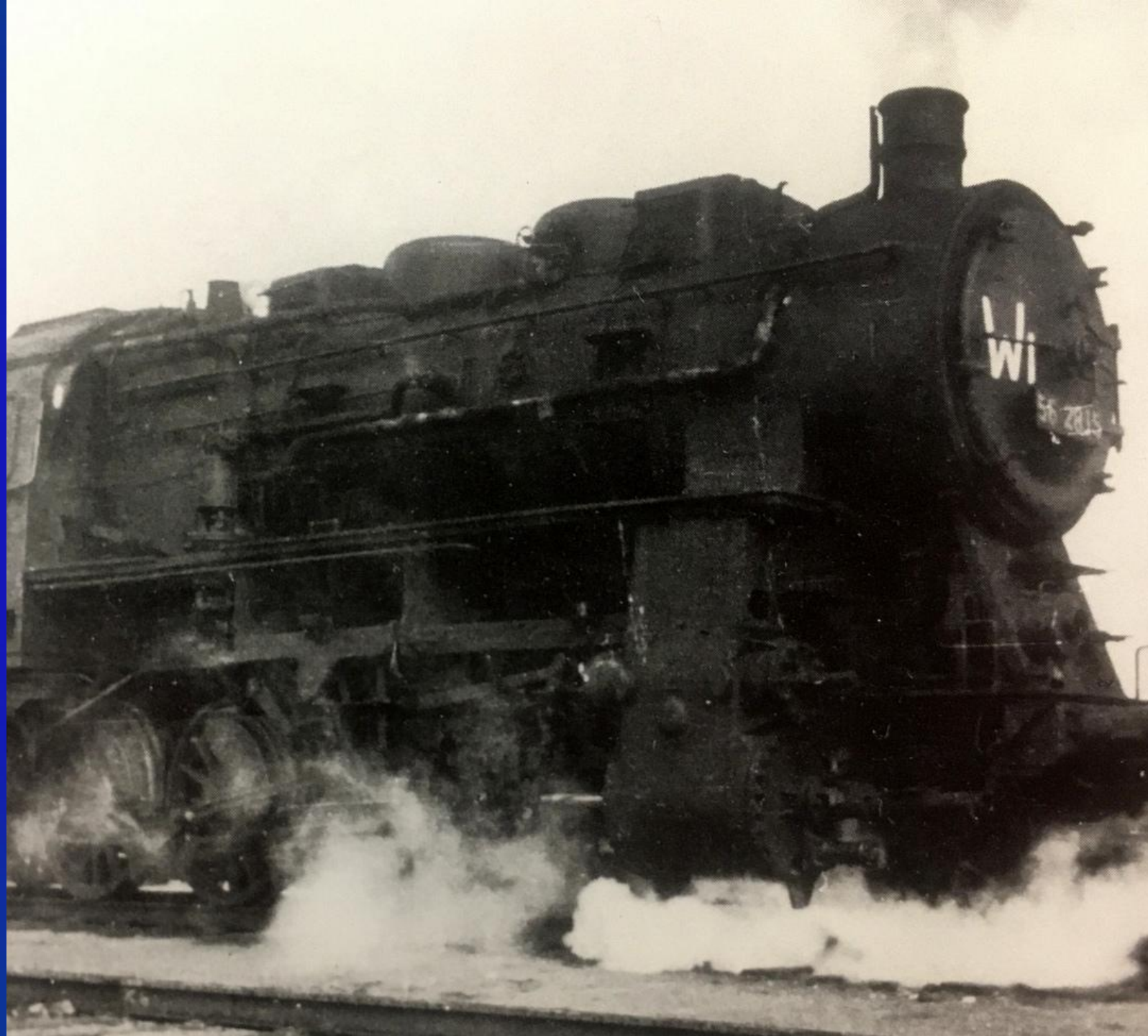
Вв Ор. О Орша Восточная (Orscha Ost)

- ▶ BR 38 1767
- ▶ BR 38 2847
- ▶ Br 56 298
- ▶ BR 38 3625
- ▶ BR 55 654



Вw Wi Витебск (Witebsk)

- ▶ BR 56 2815
- ▶ BR 57 1773



Вв ВР Н Брест —ЛИТОВСК (Brest)

- ▶ BR 95 (OKz32 РКР)
- ▶ BR 91 1833



Вн St Столбцы (Stolpse) Белоруссия.

- ▶ BR 57 1564
- ▶ Br 57 1201



Vw Sh ЖЛОБИН

▶ BR 57 3473



Вw Мо МОЛОДЕЧНО

- ▶ BR 57 1552
- ▶ BR 57 1020



Bw OS ОСИПОВИЧИ

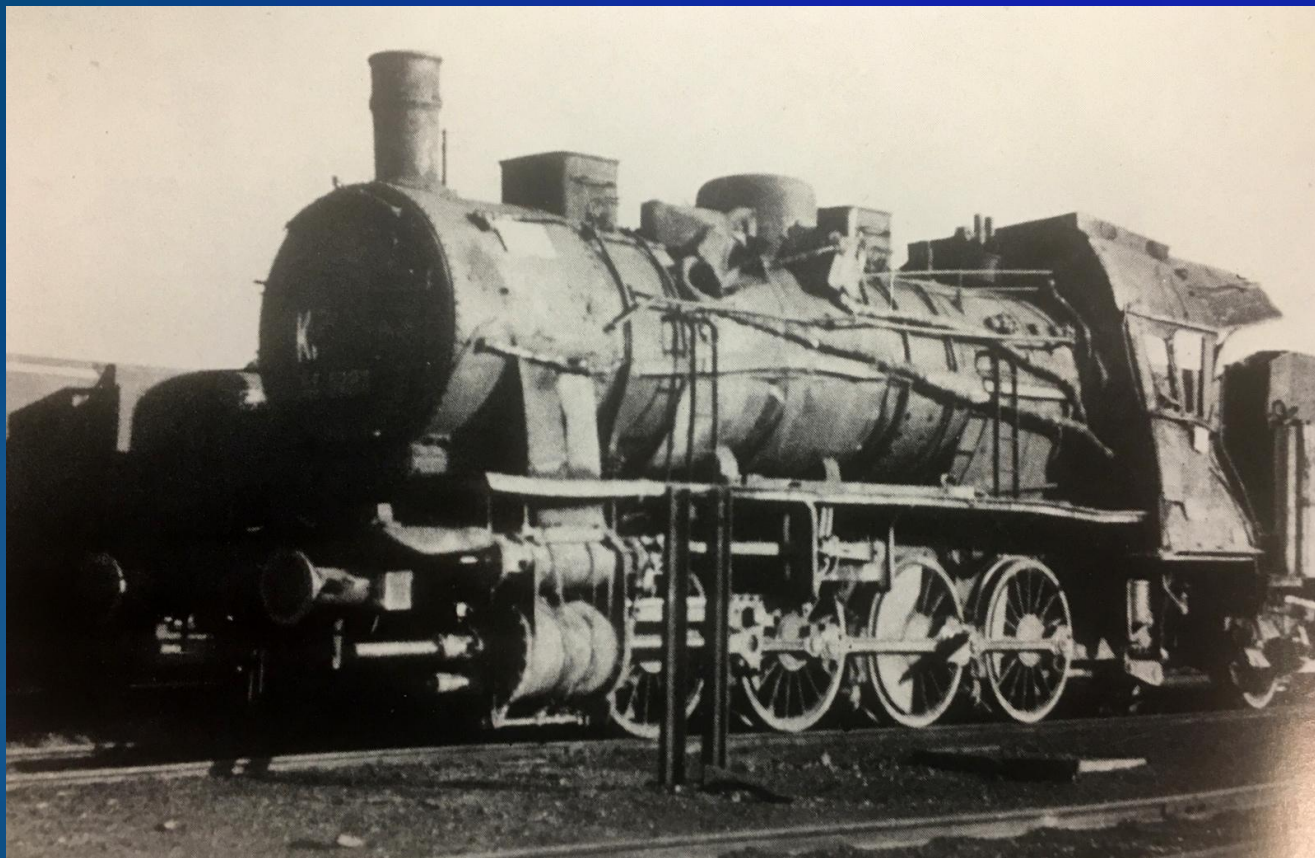
▶ BR 56 816



Вw ВК Барановичи

▶ BR 56 2132





Вw К. Кричев (Kritschew)

BR 55 5293

Вw Li Лида (Lida)

BR 55 5642



Вw Во Борисов (Borisov)

▶ Br 55 6118



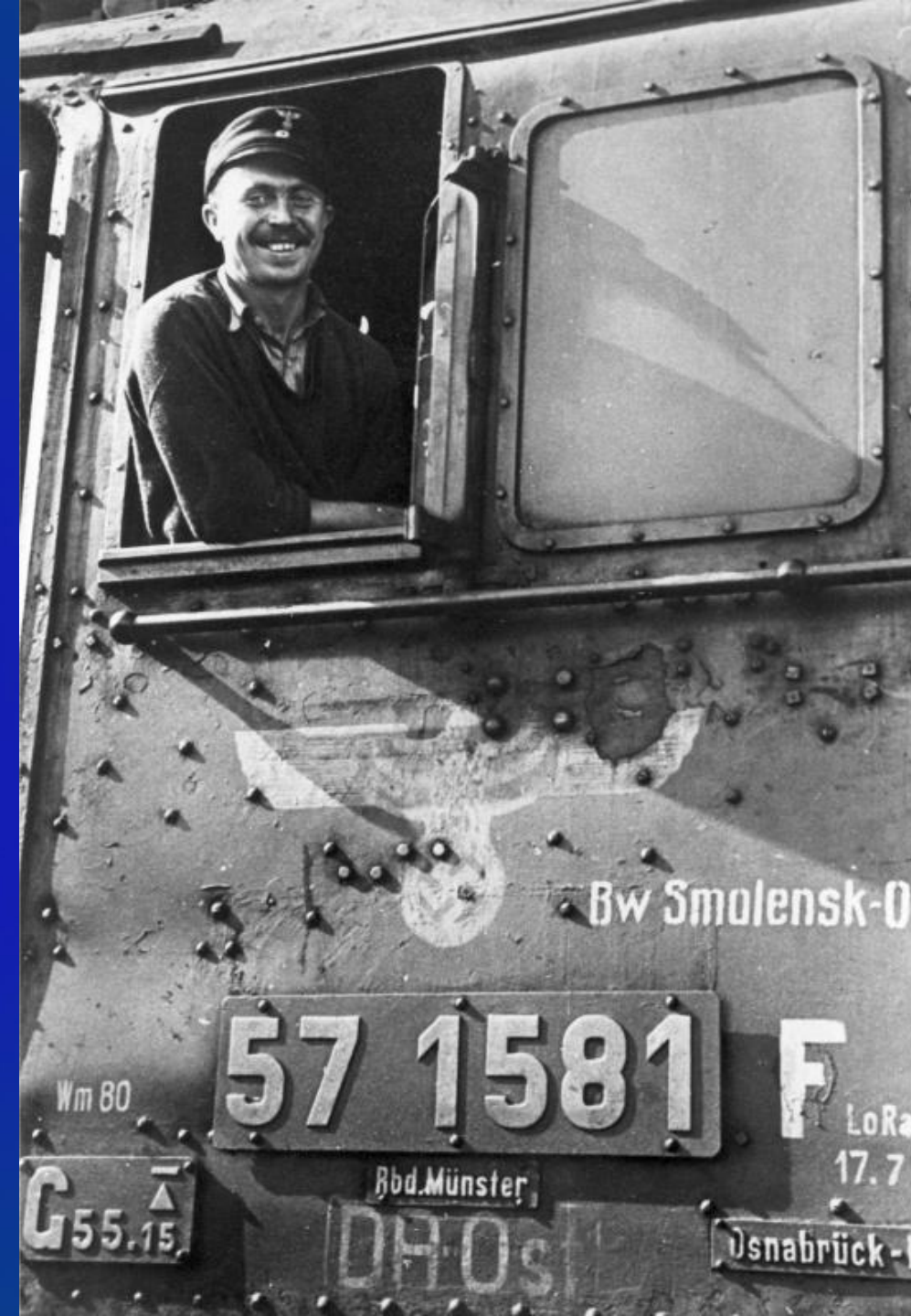
Вв См.Н.
СМОЛЕНСК
Главный
(Smolensk Hbf)

▶ BR 56 745



Bw Smolensk-Ost СМОЛЕНСК

▶ BR 57 1581



Bw Sm.O. Смоленск Восточный (Smolensk Ost)

▶ BR 56 2811



Вв Ро Рославль (Roslawl)

- ▶ BR 55 3366
- ▶ BR 57 2721



Вв РЛ ПСКОВ (Pleskau)



BW LU Луга
(Luga)

► BR 55 4222

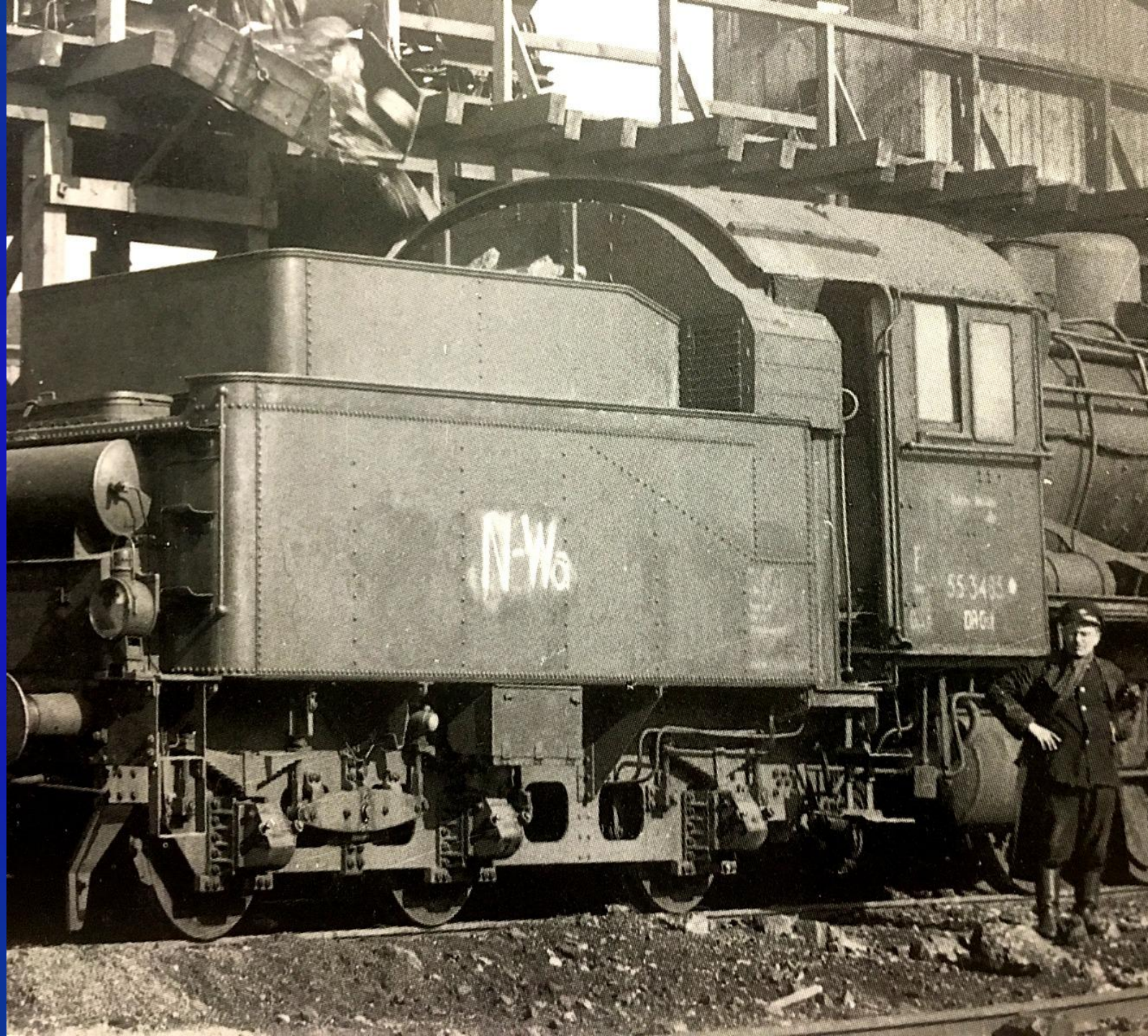


G 041*

Aufgenommen am
17. IV 42.
Eisenbahnwerk
in Luga

Vw N Wa Новая Вильна (Вильнюс).

► BR 55 3485



Vw Rs
Радвилькшис
(Литва)

► BR 91 381



Вw Wn
Вержболово
(Virbalis, Wirballen)
ЛИТВА.

► Br 52 1884



Bw Sa Шкиротава
(Šķirotava Латвия)

► BR 93 282



BW Rn Резекне (Rositten) Латвия

- ▶ Тк 242



BW Mi ΕΛΓΑΒΑ (Mitau)

▶ Br 38 1636



BW Sa Шауляй (Schaulen) Литва

► BR 55 478

