



Тема урока: Генеративные органы растений. Строение цветка

Знания только тогда знания, когда они
приобретены усилиями своей мысли, а не
памятью.

(Л. Н. Толстой)



Органы цветкового растения

Вегетативные (рост)

Корень

Побег

Стебель

Лист

Почки

Генеративные
(размножение)

Цветок

Плод

Семя

Проверь себя по теме «Вегетативные органы растений»

1) *Вегетативными органами цветкового растения являются:*

- а) корень и побег;
- б) цветок и плод.

2) *Побегом называют:*

- а) стебель с корнем;
- б) стебель с листьями и почками.

3* *Параллельным, дуговым и сетчатым бывает:*

- а) листорасположение;
- б) жилкование листьев;
- в) внешнее строение листа.

4* *Корневые волоски находятся в зоне:*

- а) деления;
- б) роста;
- в) всасывания;
- г) проведения.



5*. Видоизменением корня является:

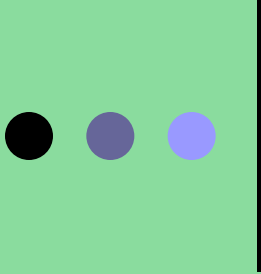
- а) корневище;
- б) корнеплод;
- в) клубень;
- г) луковица.

6□. Благодаря работе камбия может осуществляться рост:

- а) стебля в длину;
- б) корня в длину;
- в) стебля в толщину;
- г) корня в толщину.

7 □. К видоизмененным побегам не относятся:

- а) корневища ландыша;
- б) усики винограда;
- в) корневые клубни георгина;
- г) луковицы лилии.



8 □. *Осенний листопад спасает растения от:*

- а) недостатка света;
- б) переохлаждения;
- в) физиологической засухи;
- г) жуков-листоедов.

9 ▼. *Установите соответствие, указав основные функции вегетативных органов цветкового растения.*

А. Корень.

Б. Стебель.

В. Лист.

- а) Запасание питательных веществ.
- б) Фотосинтез.
- в) Поглощение воды и минеральных солей.
- г) Проведение растворов органических и минеральных веществ.
- д) Транспирация.
- е) Закрепление растения в почве.
- ж) Вынос листьев к свету.

Части цветка:

О
К
О
Л
О
Ц
В
Е
Т
Н
И
К

Лепестки
венчика

Чашелистики
чашечки

Цветоложе

Цветоножка

Тычинки и
пестик







Околоцветник

Двойной

Простой

*Без
околоцветника*



Неправильный



Правильный

Тычинка

рыльце

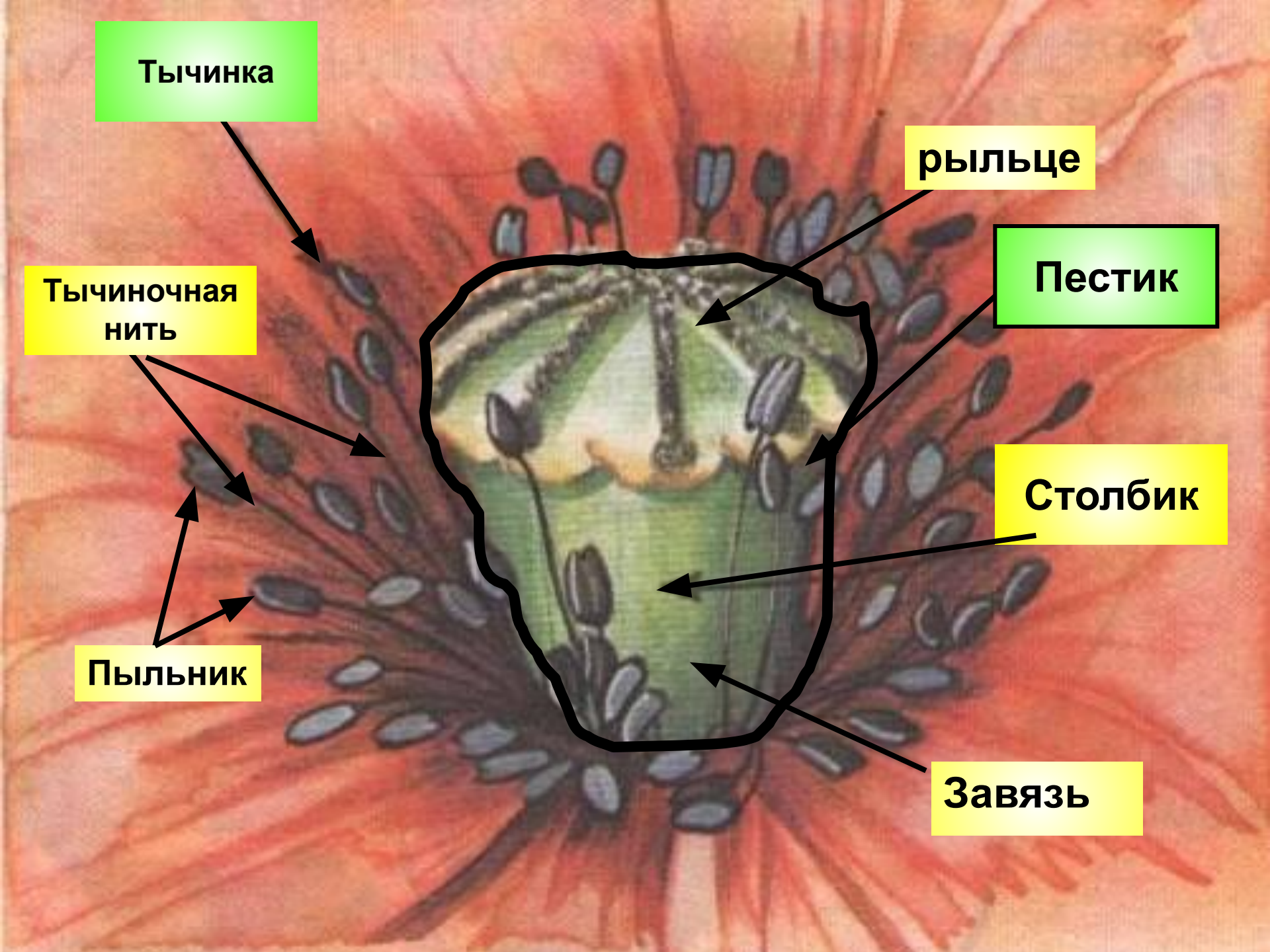
Тычиночная
нить

Пестик

Пыльник

Столбик

Завязь





Обоеполые



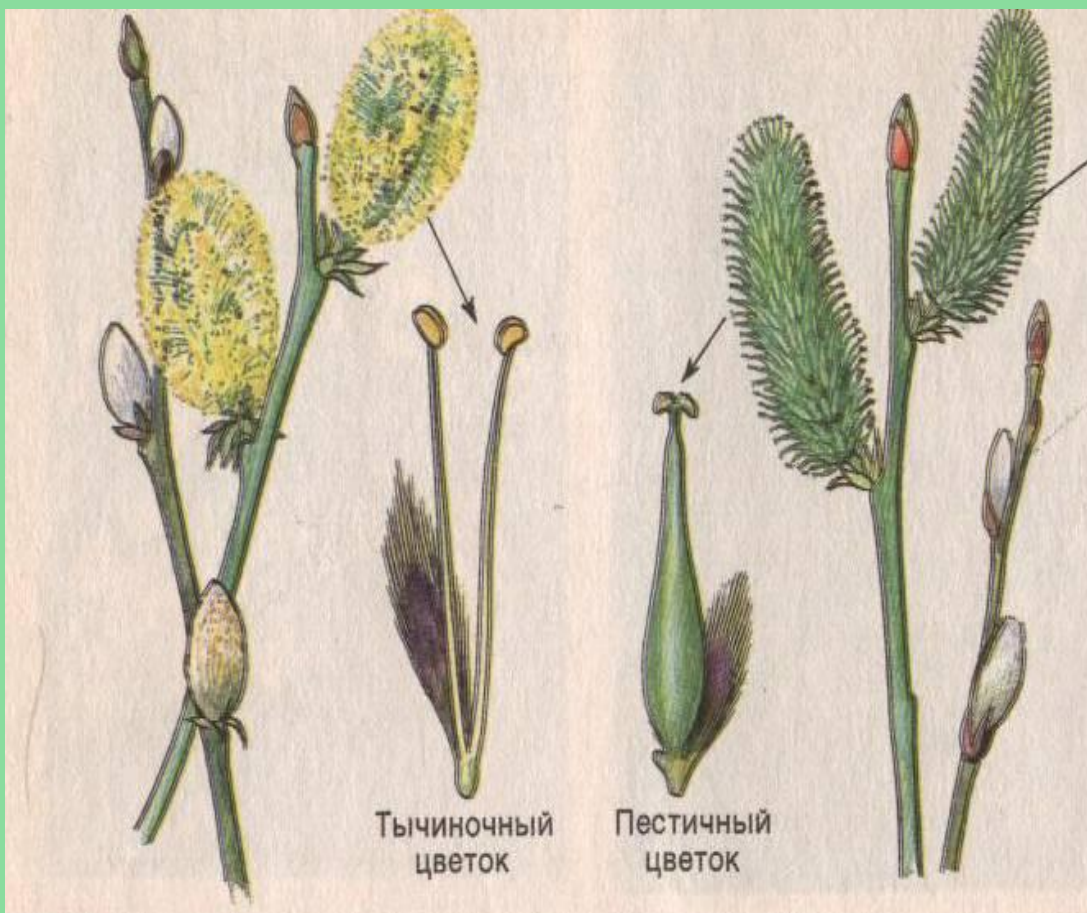
Однополые





Однодомные

Двудомные





Насекомоопыляемые



Ветроопыляемые





Фиалка
трехцветная

Одиночные



Ландыш
майский

Соцветие

● ● ● | Это интересно



Орхидея



Раффлезия Арнольди



Плавающая ряска













Выводы

- -Цветок – это видоизменённый побег.
- Главные части цветка – тычинки и пестик.
- -Цветки различных растений очень разнообразны по своему строению.

