

Цветок. Соцветия.

Плоды и семена.

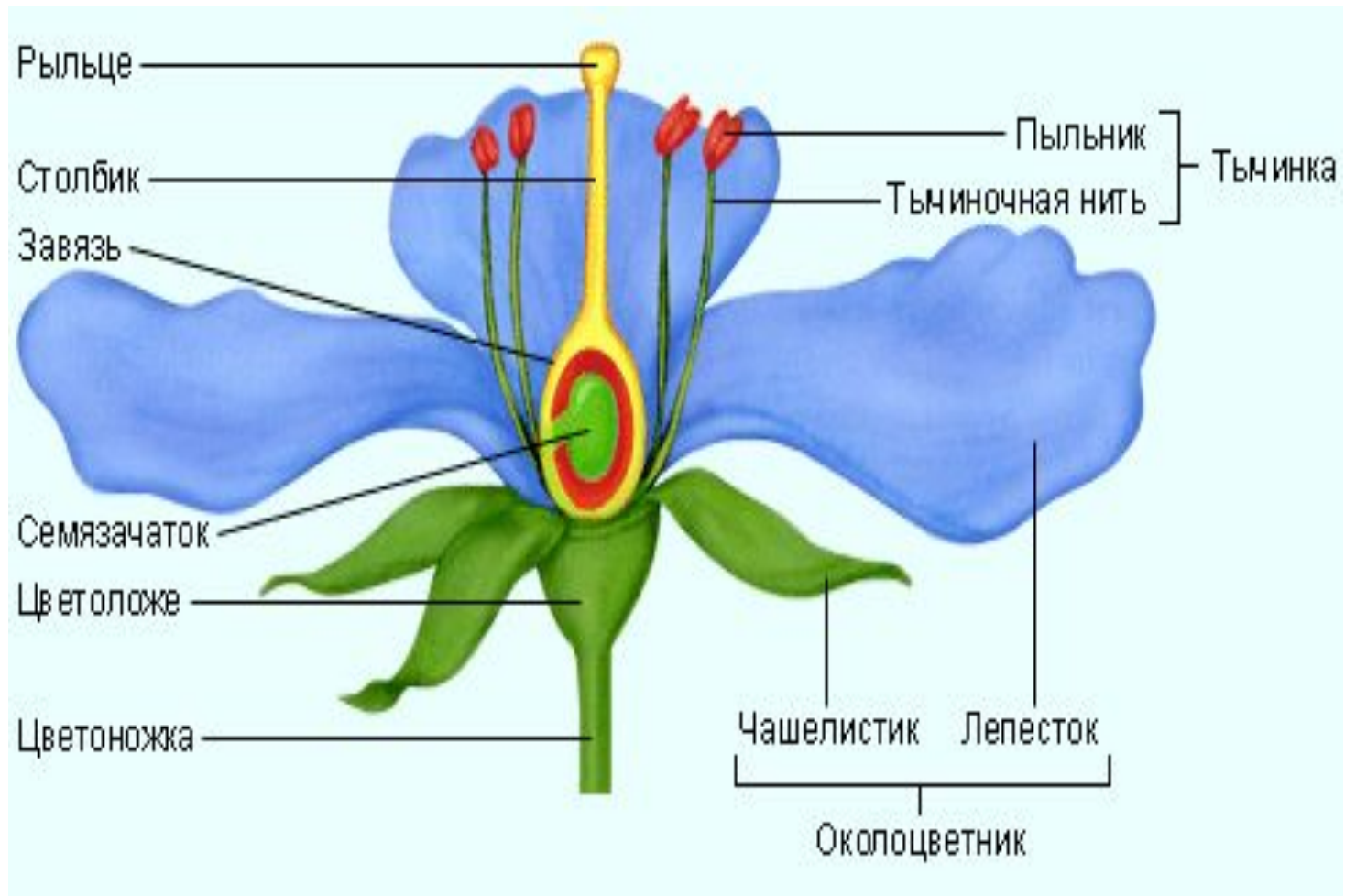
**Однодольные и двудольные
растения.**

Цветок.

- укороченный и ограниченный в росте репродуктивный побег, выполняющий функции, опыления, оплодотворения, развития зародыша и образования плода. Цветок заканчивает собой стебель (главный или боковой).



Строение цветка



Цветы



Цветки

обоеполые



Раздельнополые

■ однодомные



■ двудомные



Соцветия

- **Соцвѐтие** (лат. *inflorescentia*) — часть системы побегов покрытосеменного растения, несущая цветки и в связи с этим разнообразно видоизменѐнная. Соцветия обычно более или менее четко отграничены от вегетативной части растения.

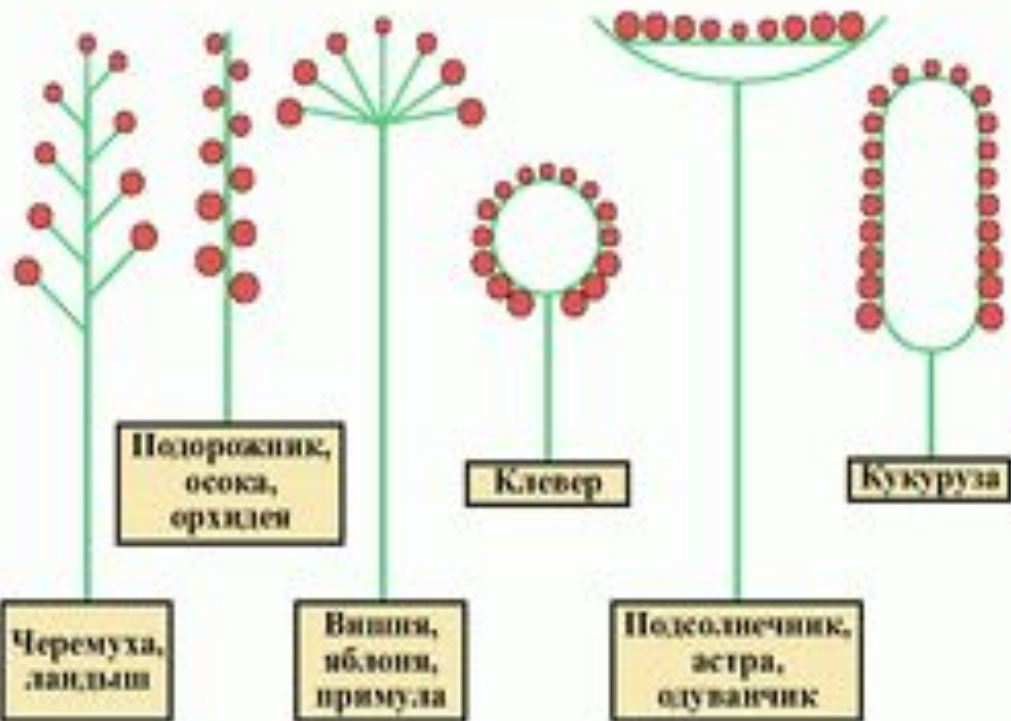


СОЦВЕТИЯ

Соцветие - группа цветков, расположенных на общей цветоножке в определенном порядке.

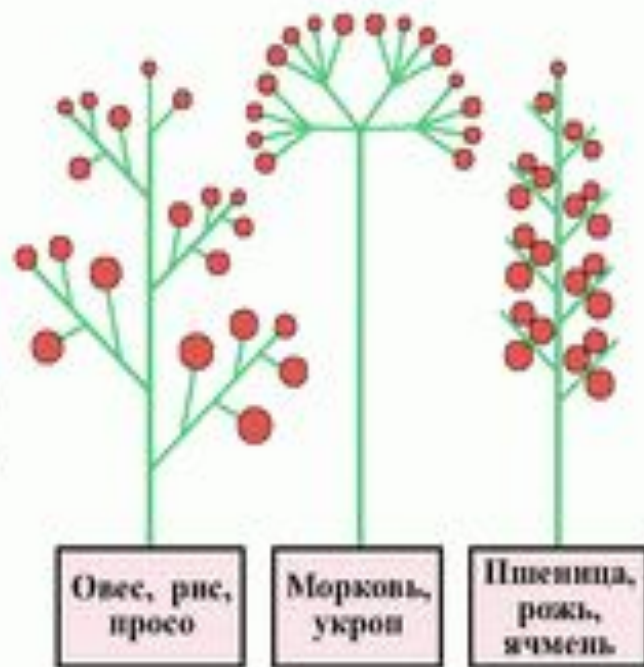
ПРОСТЫЕ

Кисть Колос Зонтик Головка Корзинка Початок



СЛОЖНЫЕ

Метелка Сложный зонтик Сложный колос

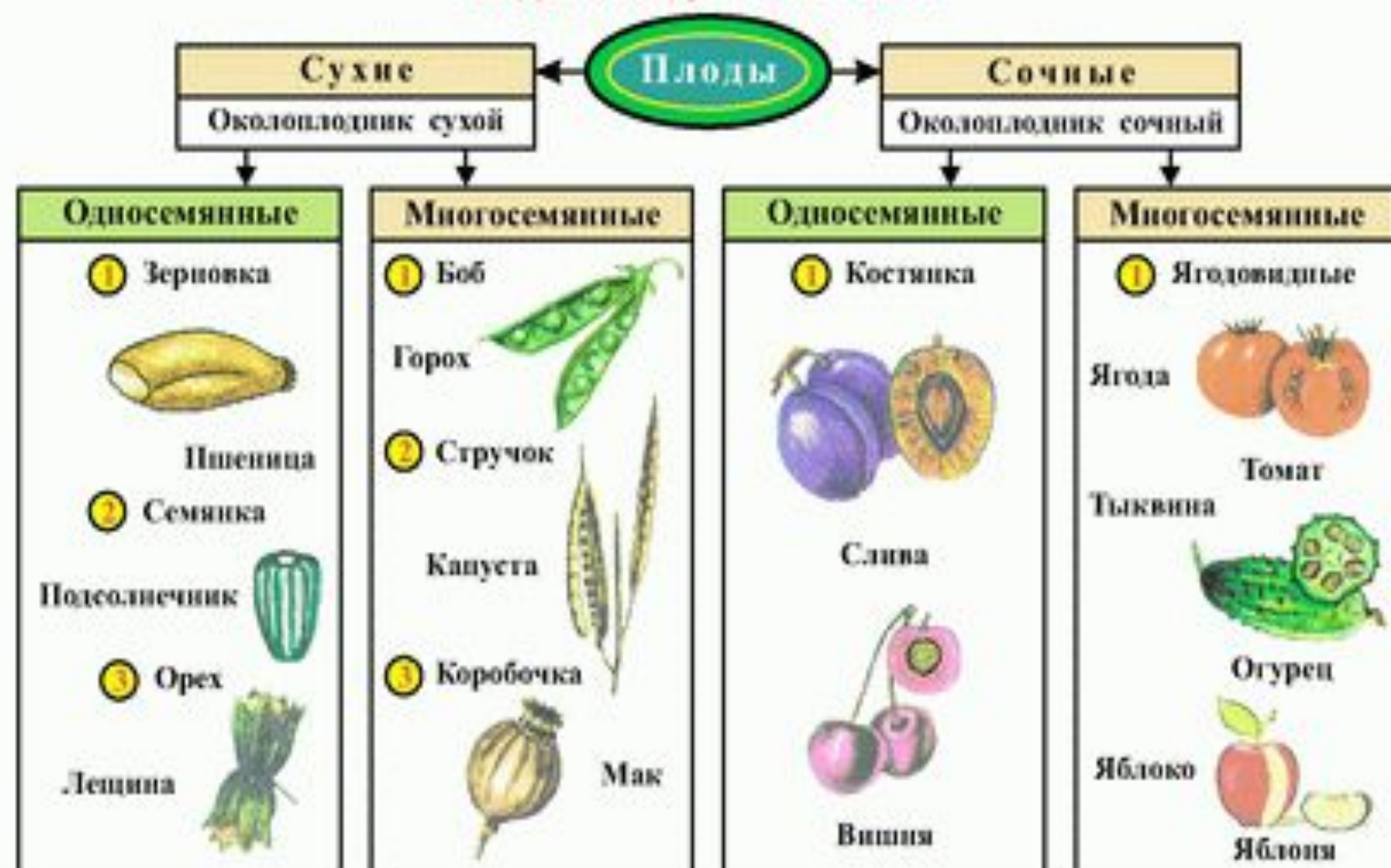


Плоды

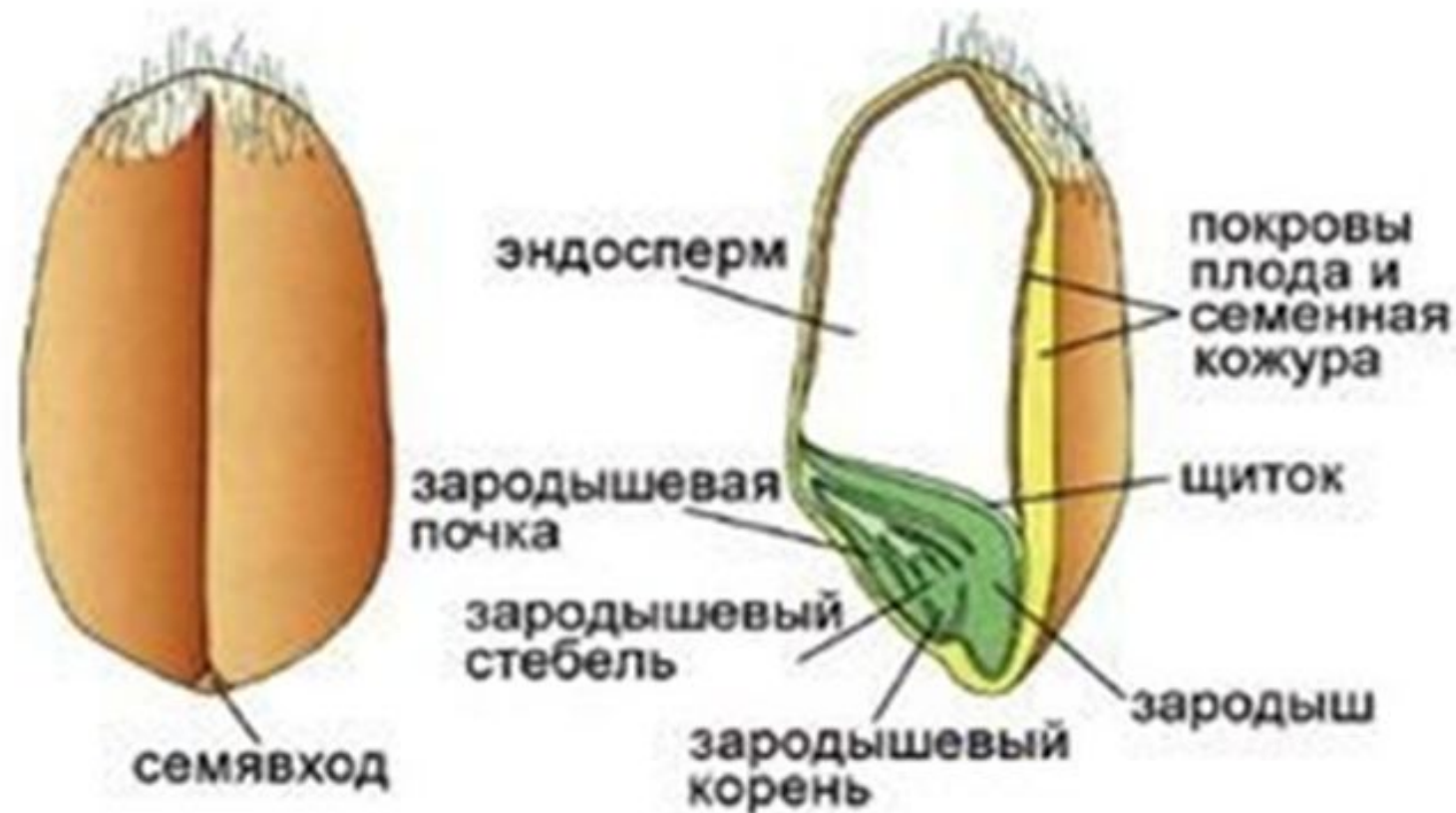
- **Плод** (лат. *fructus*) — видоизменённый в процессе двойного оплодотворения цветок; орган размножения покрытосеменных растений, образующийся из одного цветка и служащий для формирования, защиты и распространения заключённых в нём семян. Многие плоды — ценные продукты питания, сырьё для получения лекарственных, красящих веществ и т. п.



Рис. 157. Схема внутреннего строения плода

**ВИДЫ ПЛОДОВ РАСТЕНИЙ**

Строение зерновки пшеницы



Строение семени фасоли

Внешний вид

Продольный срез

Зародыш

семенная
кожура

зародыш

семядоли

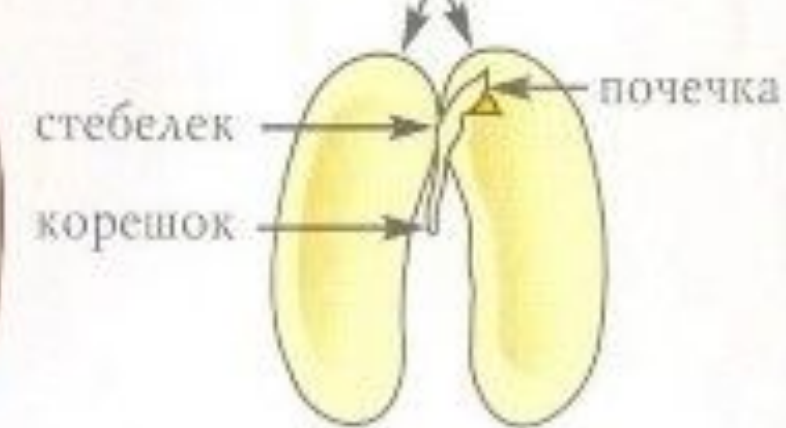
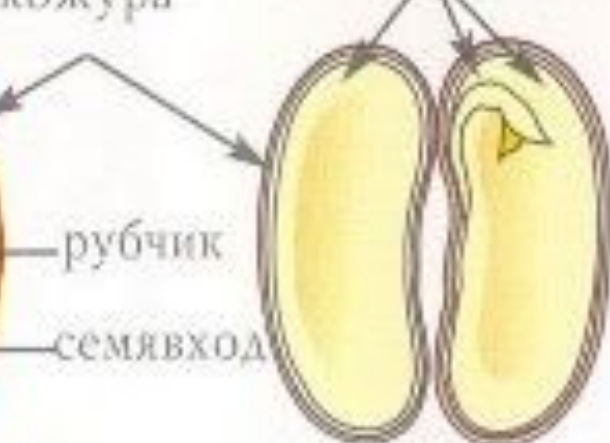
рубчик

семявход

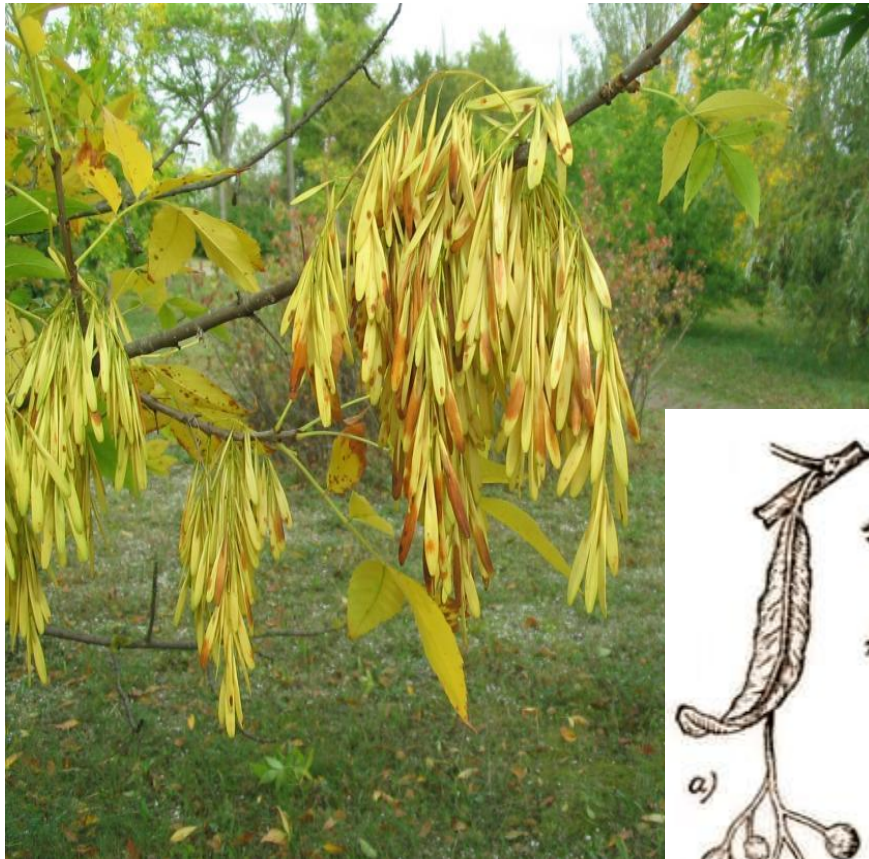
стебелек

корешок

почечка



Клылатка



Семянка



Opex



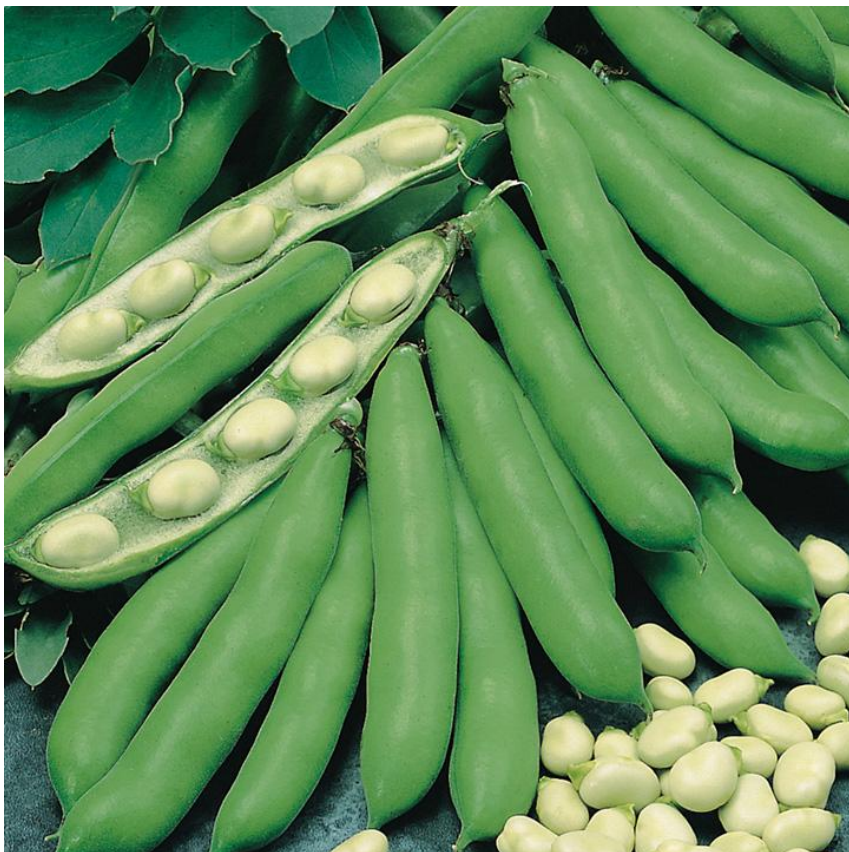
Желудь



Зерновка



Боб



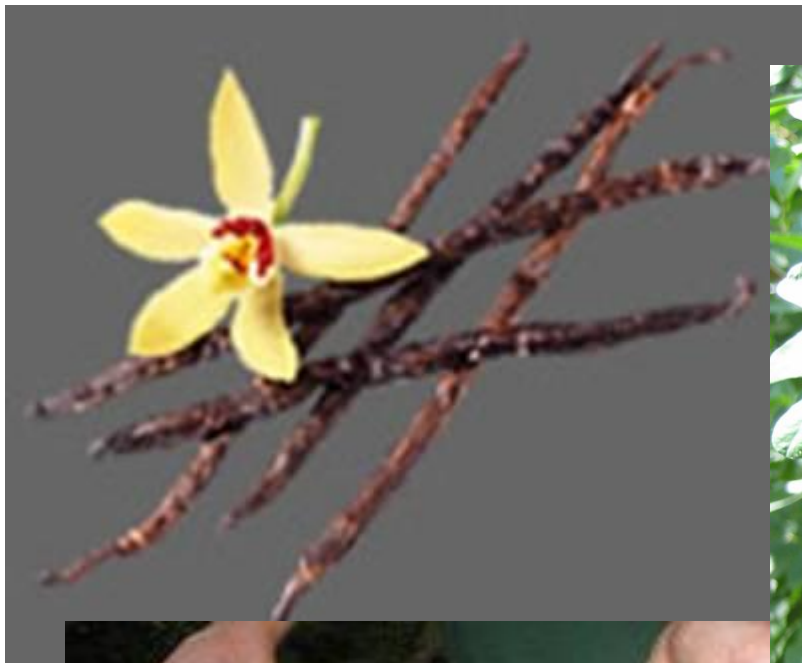
Коробочка



Многолистовка



Стручок



Стручочек



Костянка



Ягода



Яблоко



Померанец



Домашнее задание

- Стр.44-49
- Зарисовать строение цветка, обозначить его части