

программа:

ФОТОГРАФ

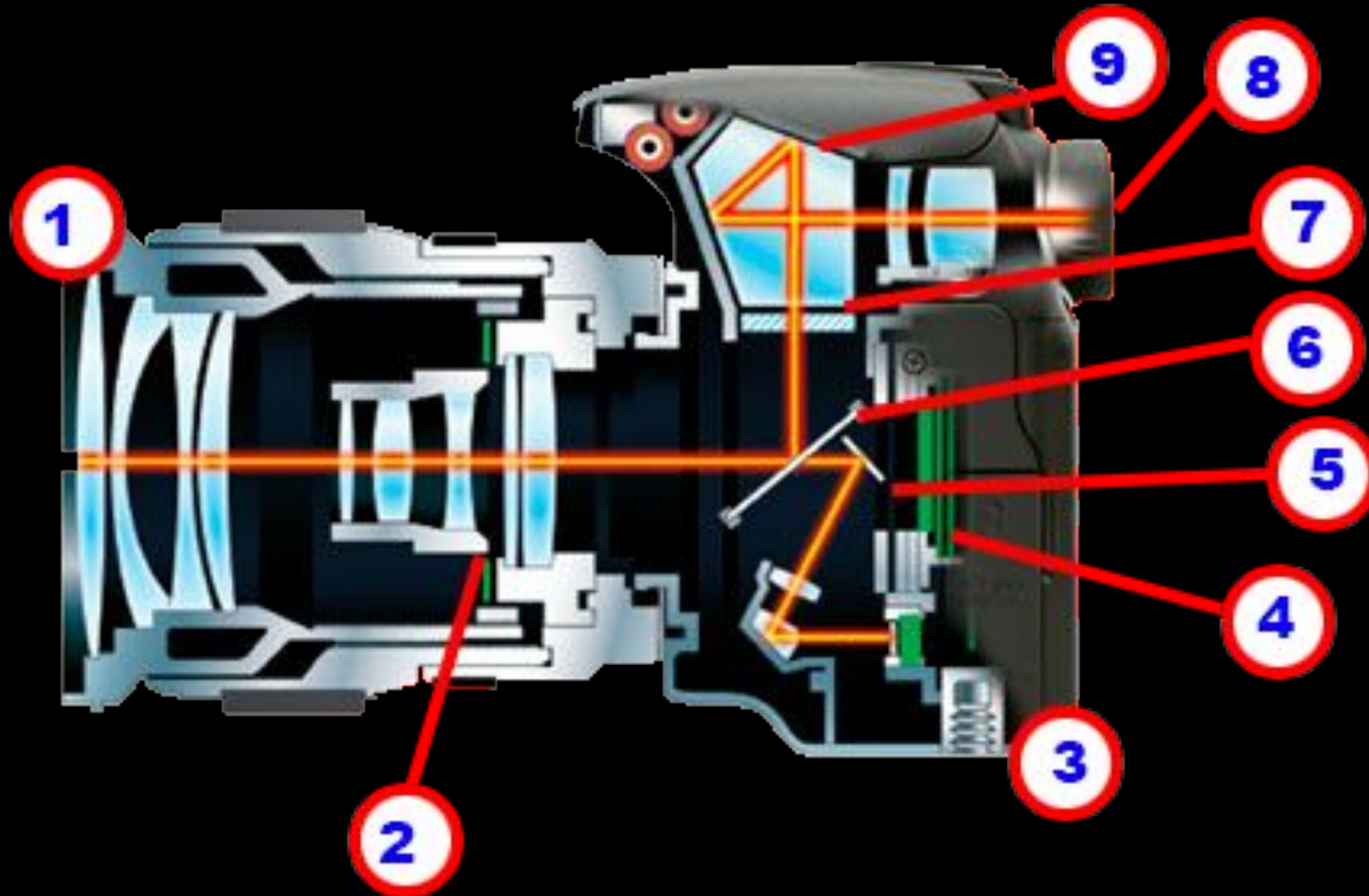
Преподаватель:

Семёнов Станислав Аркадьевич



МОСКОВСКИЙ
ГОРОДСКОЙ
УНИВЕРСИТЕТ
МГПУ

Устройство фотокамеры



Объективы



Что такое?

- 1) Диафрагма
- 2) Выдержка
- 3) ISO

История фотографии

1826

Нисефор Ньепс

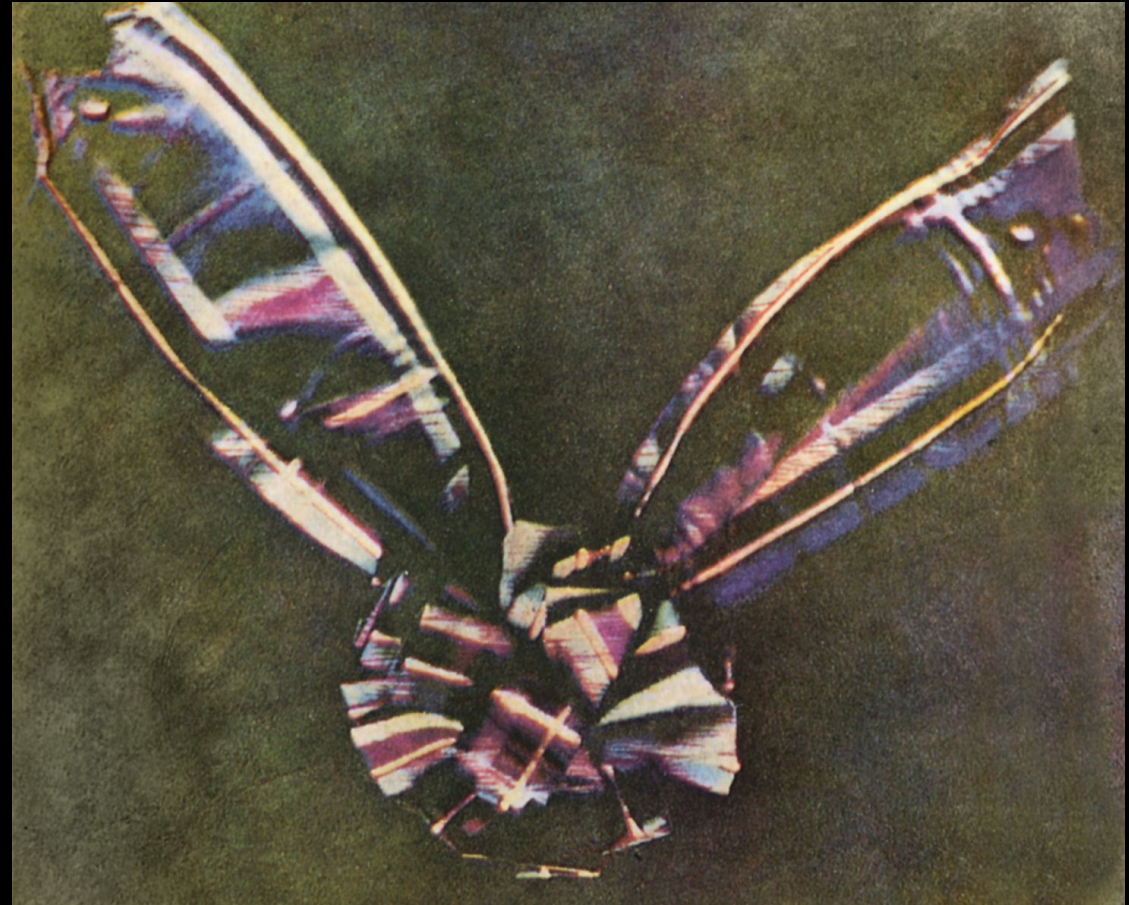
1839

Луи Дагер – Дагеротипия

1861

Джеймс Клерк Максвелл

Начало 2000-х появляется
профессиональные цифровые фотокамеры



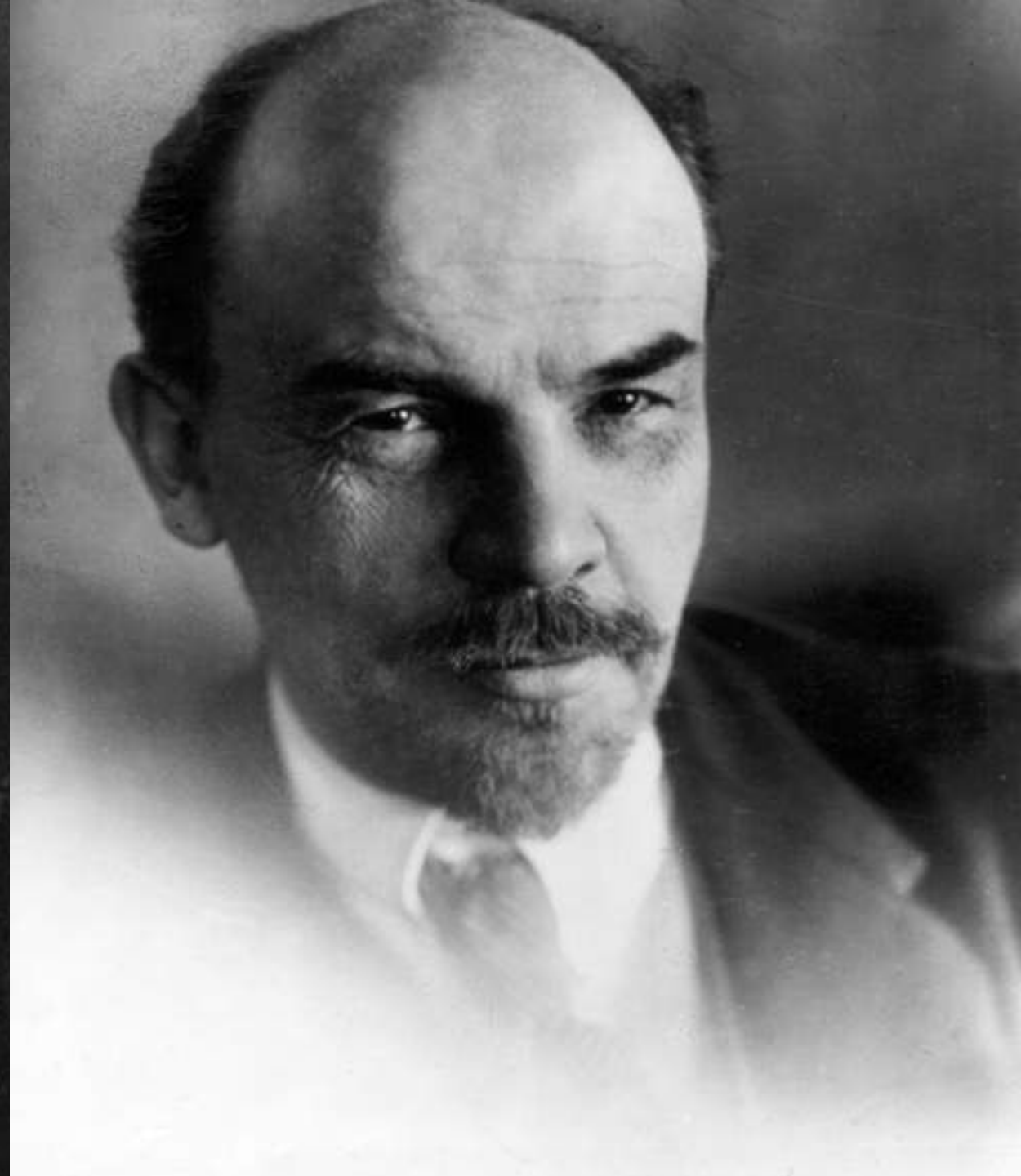
Наппельбаум

Моисей Соломонович Наппельбаум (1869-1958)
советский фотомастер, создавший собственную творческую манеру исполнения студийного фотопортрета.

Положил особые приемы работы со светом, позволяющие создавать аскетичный и одновременно яркий и достоверный образ портретируемого. Наппельбаум — мастер композиционного решения кадра, изобразительного нюанса. При кажущейся простоте портреты Наппельбаума полны внутреннего драматизма, типичного для русской художественной традиции. Искусно сочетал в своих работах элементы формализма и понимание фотографии как документа.







Фотооборудование

Штативы



Осветительные прибор



ФОН

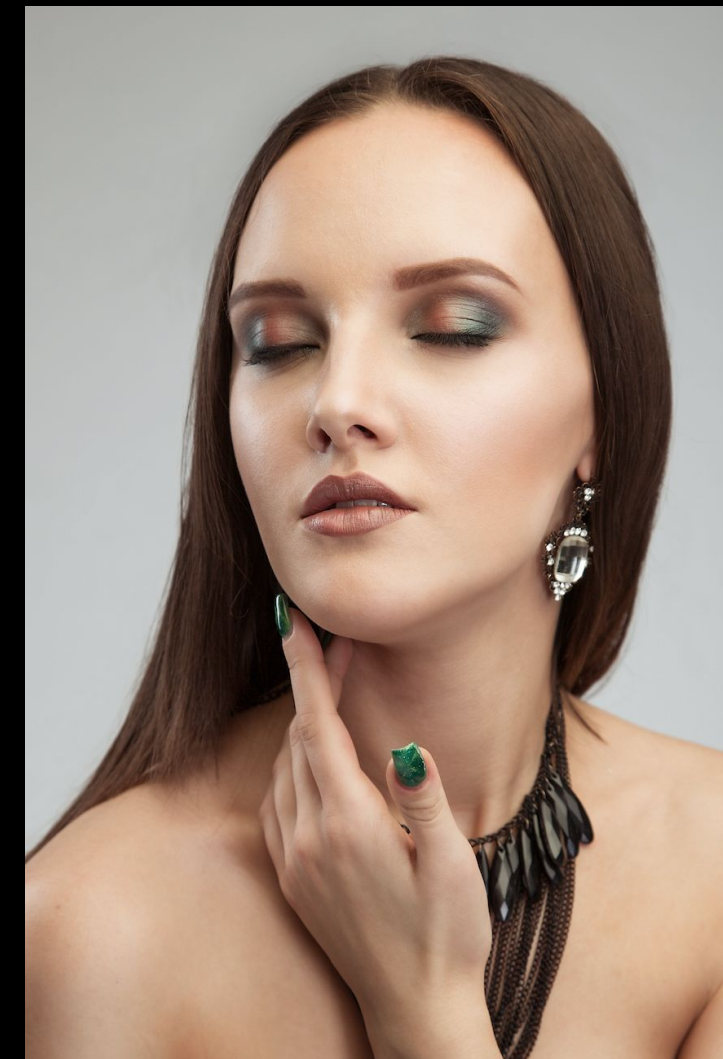


Работа с источником света

Светотеневое (жесткое) и светотональное (мягкое) освещение

Жесткий свет образует резкие и глубокие тени, площадь перехода из света в тень минимальна.

Мягкий свет – это более рассеянный свет, где переход между светом и тенью достаточно плавный.



Работа источником света

Расположение источника света



ДЗ

Выполнить снимки с:

- Жестким освещением
- Мягким освещением
- Фронтальным источником света
- Боковым источником света
- Против света

