



**Энергосбережение.
Обогрев помещения технологическим
путем, образующимся при производстве
ЛИТЬЕВЫХ ИЗДЕЛИЙ**

Леонтьева Я.В.
МП-21В

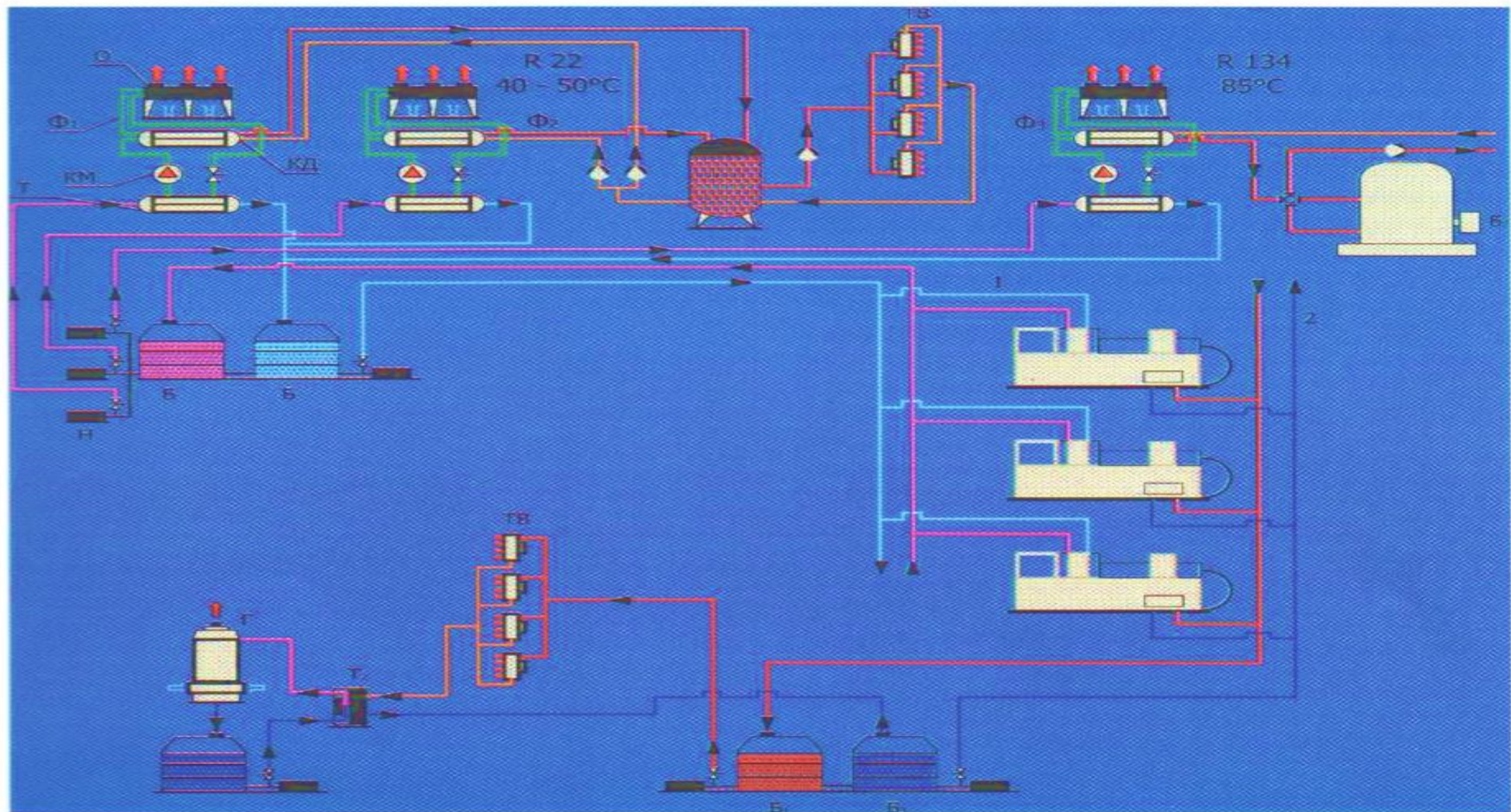
Энергосбережение



Энергосбережение – реализация комплекса организационных, правовых, производственных, научных, экономических, технических и других мер, направленных на рациональное использование и экономное расходование топливно-энергетических ресурсов.



Схема системы охлаждения литейной оснастки (1) и гидравлических узлов (2) литейных машин



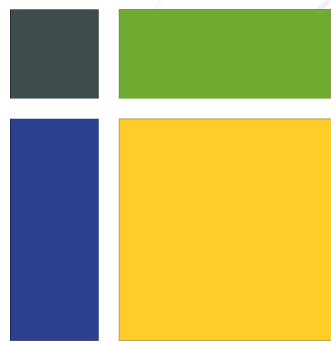
Фирма ONI



Торговая марка ONI принадлежит одному из лидеров российского рынка электротехнической продукции — Группе компаний IEK. Их продукция включает в себя широкий спектр компонентов для промышленной автоматизации и программное обеспечение. Их задача — это развитие технического и производственного потенциала России за счет создания высокотехнологичного оборудования, оптимизации и совершенствования наукоемких и современных технологий.

oni

разумная
автоматика



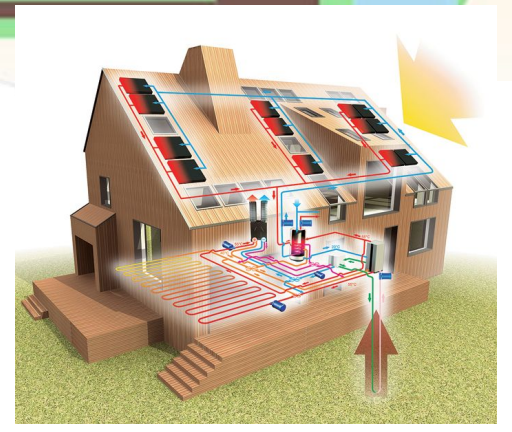
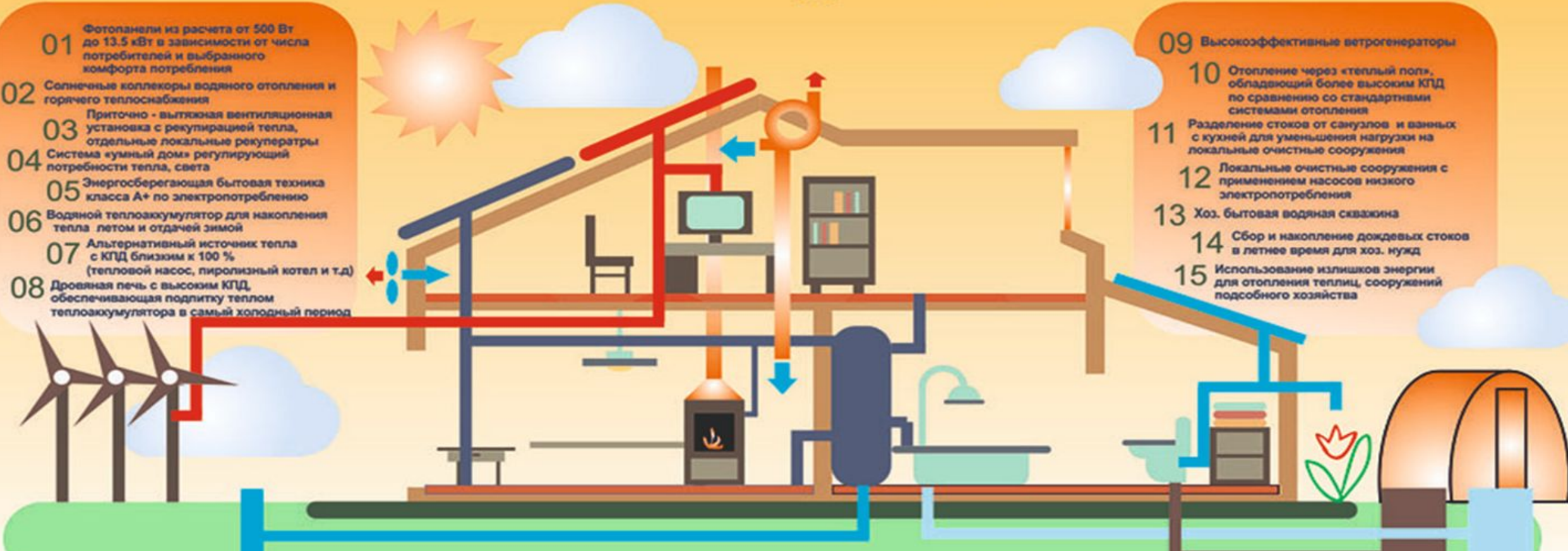
IEK
GROUP



АКТИВНЫЙ ДОМ ЭТО:

- 01 Фотопанели из расчета от 500 Вт до 13.5 кВт в зависимости от числа потребителей и выбранного комфорта потребления
- 02 Солнечные коллекторы водяного отопления и горячего теплоснабжения
- 03 Приточно - вытяжная вентиляционная установка с рекуперацией тепла, отдельные локальные рекуператоры
- 04 Система «умный дом» регулирующий потребности тепла, света
- 05 Энергосберегающая бытовая техника класса А+ по электропотреблению
- 06 Водяной теплоаккумулятор для накопления тепла летом и отдачей зимой
- 07 Альтернативный источник тепла с КПД близким к 100 % (тепловой насос, пиролизный котел и т.д)
- 08 Дровяная печь обеспечивающая подпитку теплоаккумулятора в самый холодный период

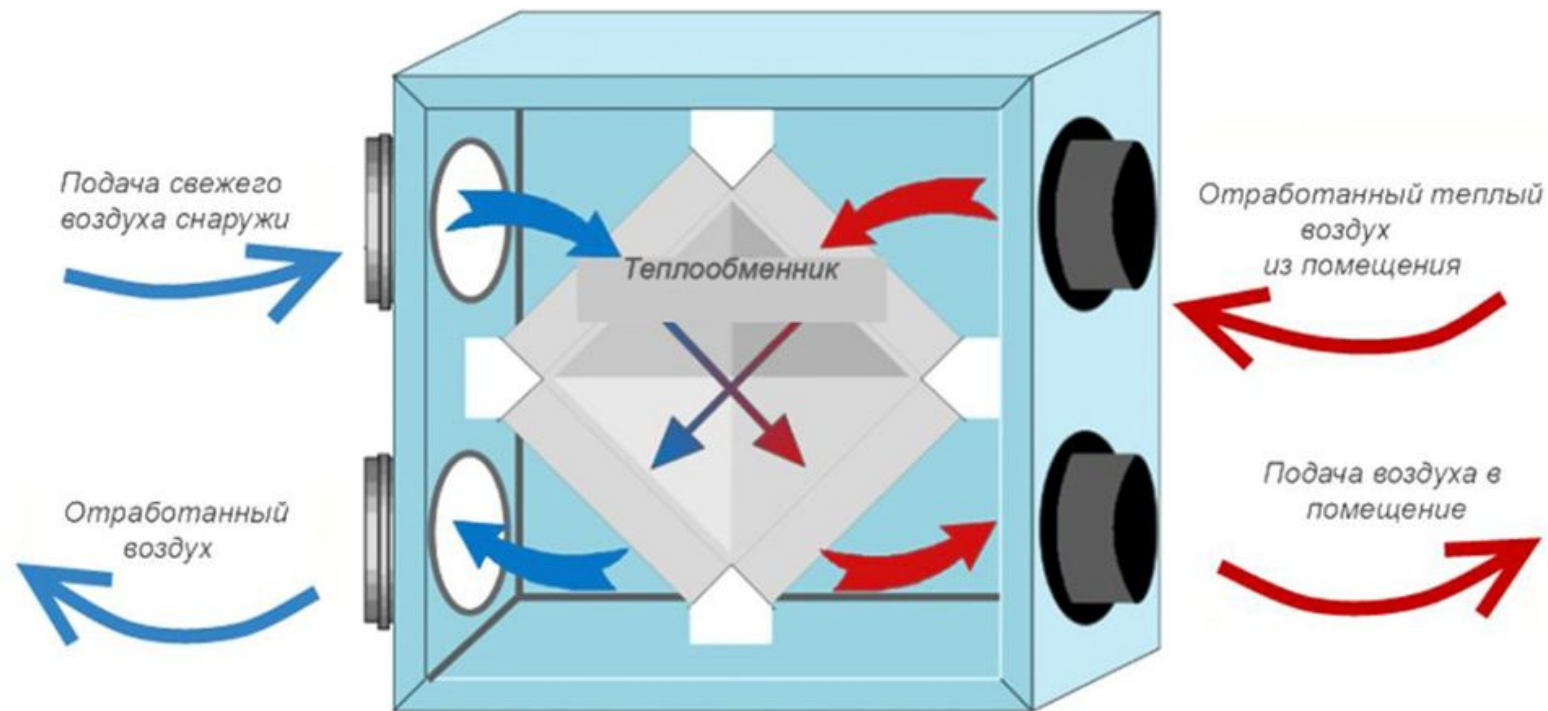
- 09 Высокоэффективные ветрогенераторы
- 10 Отопление через «теплый пол», обладающий более высоким КПД по сравнению со стандартными системами отопления
- 11 Разделение стоков от санузлов и ванных с кухней для уменьшения нагрузки на локальные очистные сооружения
- 12 Локальные очистные сооружения с применением насосов низкого электропотребления
- 13 Хоз. бытовая водная скважина
- 14 Сбор и накопление дождевых стоков в летнее время для хоз. нужд
- 15 Использование излишков энергии для отопления теплиц, сооружений подсобного хозяйства



Рекуперация тепла

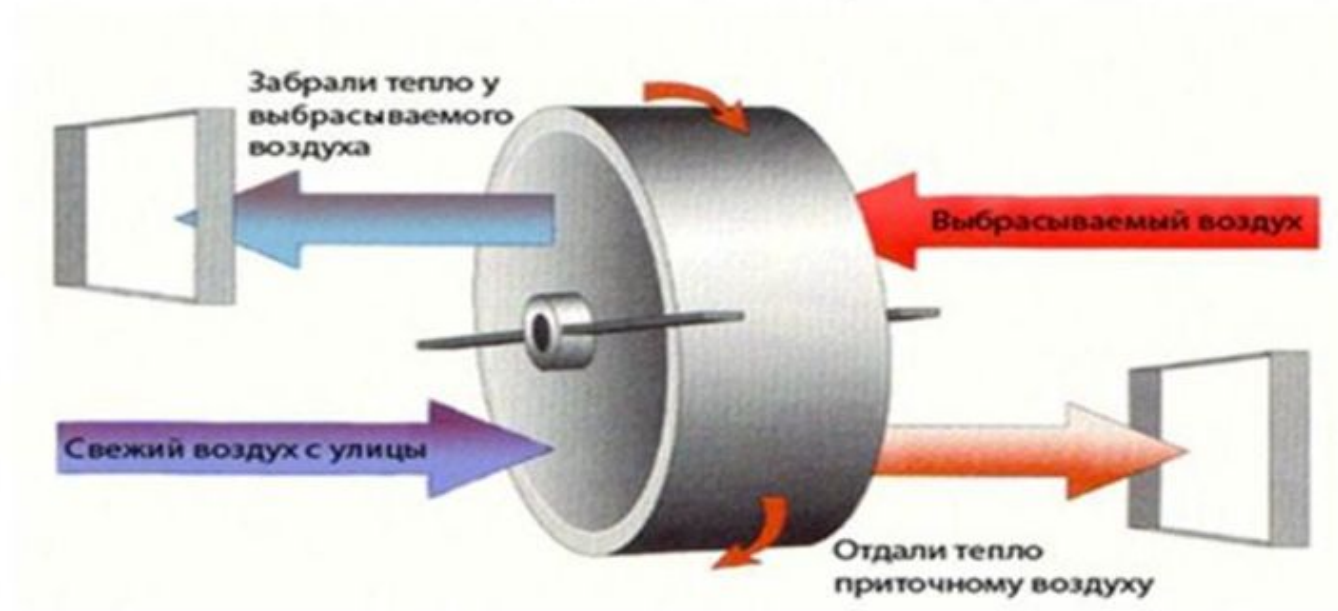


это процесс возврата в производственное помещение части тепловой энергии отработанного вытяжного воздуха. Основным элементом этой системы является рекуперативный теплообменник, который позволяет отбирать не только явное, но и скрытое тепло





Рекуператор



Рекуперация (от лат. recuperatio – «обратное получение») – возвращение части энергии для повторного использования в том же технологическом процессе

Регенерация тепла



Специальные воздушные отопительные устройства обеспечивают производственный цех бесплатным отоплением, отработанным теплом машин

Охладительные и холодильные установки



Блок насосов с баком, теплообменной станцией и центральным регулирующим устройством для проекта в России →



Холодильная установка предприятия производства медицинской техники с разгрузкой в зимнее время и с системой регенерации тепла ↘





Спасибо за внимание