

ЛЕКЦИЯ:

Методика расследования ДТП

ПЛАН:

- **1.Криминалистическая характеристика преступлений против безопасности дорожного движения и эксплуатации транспорта.**
- **2. Организация первоначального этапа расследования.**
- **3. Тактика отдельных следственных действий, назначения и производства судебных экспертиз.**

ЛИТЕРАТУРА:

ОСНОВНАЯ:

- Криминалистика : учебник / авт. кол.: Т. В. Аверьянова, Р. С. Белкин, Ю. Г. Корухов, Е. Р. Россинская. - 3-е изд., перераб. и доп. - М. : Норма, 2008. - 944 с.
- Криминалистика: учебник / О. В. Волохова, Н. Н. Егоров, М. В. Жижина и др.; под. ред. Е. П. Ищенко. - М. : Проспект, 2011. - 504 с.
- Криминалистика : учебник / под ред. А. Г. Филиппова. - М. : Юрайт : ИД Юрайт, 2010. - 441 с
- Криминалистика: проблемы теории и практики: сборник научных трудов. Вып. 1-2 (2009-2010) / ред. кол.: Ю. А. Евстратова и др.. - Екатеринбург : УрЮИ МВД России, 2010. - 135 с.
- Шурухнов, Н. Г. Криминалистика: определения, схемы, таблицы, диаграммы, рекомендации: учебное пособие для студентов юридических вузов / Н. Г. Шурухнов. - М. : Эксмо, 2009. - 352 с.
- Яблоков, Н. П. Криминалистика: природа, система, методологические основы : монография / Н. П. Яблоков, А. Ю. Головин. - 2-е изд., доп. и перераб. - М. : Норма, 2009. - 288 с.
- Драпкин, Л. Я. Криминалистика: учебник / Л. Я. Драпкин, В. Н. Карагодин. - М. : Проспект, 2011. - 768 с.
- Уголовно-процессуальный кодекс Российской Федерации (по сост. на 21.07.2011 г.) - М. : Проспект : КноРус, 2010. - 224 с.
- Руководство для следователей / под общ. ред. В.В. Мозякова. - М.: Экзамен, 2005.

Дополнительная:

- Крикунов, Ю.И. Проблемы осмотра места происшествия и назначения судебных экспертиз по уголовным делам о дорожно-транспортных происшествиях: автореф. дис. ... канд. юрид. наук: 12.00.09 / Ю.И. Крикунов. - Иркутск, 2006.
- Использование автомобильного «черного ящика» в раскрытии и расследовании преступлений: методические рекомендации / авт. кол.: Л.М. Исаева, Ю.Б. Зонов, А.С. Белицкий, А.В. Чайковский. - М.: ВНИИ МВД России, 2005.
- Селиванов Н.А., Дворкин А.И., Завидов Б.Д. и др. Расследование дорожно-транспортных происшествий. Справочно-методическое пособие. – М.: Лига Разум, 1998.
- Зуев, П.М. Методика расследования дорожно-транспортных происшествий: учебное пособие / П. М. Зуев. - М.: МССШМ МВД СССР, 1990.
- Василенко, Л. А. Расследование дорожно-транспортных преступлений : практикум / Л. А. Василенко, О. В. Овчинникова, В. Л. Шапошников. - М. : ЦОКР МВД России, 2010. - 64 с.
- Попрядухина, Г. П. Особенности криминалистической характеристики дорожно- транспортных происшествий : учебное пособие / Г. П. Попрядухина. - Орёл : ОрЮИ МВД России, 2010. - 45 с.
- Аминев Ф. Г., Валеев А. Х., Гумерова Р. Б., Имаева Ю. Б. Особенности расследования преступлений, связанных с ДТП: учебное уголовное дело (макет) / Ф. Г. Аминев, А. Х. Валеев, Р. Б. Гумерова, Ю. Б. Имаева – Уфа: УЮИ МВД России, 2009.-209 с.
- Сопов, Д.В. Особенности расследования дорожно-транспортных преступлений: Методические рекомендации / Д.В. Сопов. Орел: ОрЮИ МВД России, 2007. 25 с.

Вопрос 1.

Криминалистическая характеристика преступлений против безопасности дорожного движения и эксплуатации транспорта.



Элементы криминалистической характеристики ДТП:

- обстановка совершения ДТП;
- механизм совершения ДТП;
- характер типичных материальных следов на месте ДТП;
- сведения о личности нарушившего правила безопасности движения водителя;
- основные причины ДТП.

Вид ДТП:

1. **столкновение** – происшествие, при котором движущиеся транспортные средства столкнулись между собой или с подвижным составом железных дорог. К этому виду относятся также столкновения с внезапно остановившимся транспортным средством и столкновения подвижного состава железнодорожных дорог с остановившимся транспортными средствами;



Виды ДТП:

2. наезд на стоящее транспортное средство – происшествие, при котором движущееся транспортное средство наехало на стоящее транспортное средство, а также прицеп или полуприцеп (наезд на внезапно остановившееся транспортное средство относится к столкновению);



3. наезд на препятствие – происшествие, при котором транспортное средство наехало или ударилось о неподвижный предмет (электроопора, дорожные сооружения и т.д.);



Виды ДТП:

4. наезд на пешехода – происшествие, при котором транспортное средство наехало на человека, или он сам натолкнулся на движущееся транспортное средство;



5. наезд на велосипедиста – происшествие, при котором транспортное средство наехало на велосипедиста или он сам натолкнулся на движущееся транспортное средство;



Виды ДТП:

6. наезд на гужевой транспорт – происшествие, при котором транспортное средство наехало на упряжных животных, а также на повозки, транспортируемые этими животными, либо упряжные животные или повозки, транспортируемые этими животными, ударились о движущееся транспортное средство;



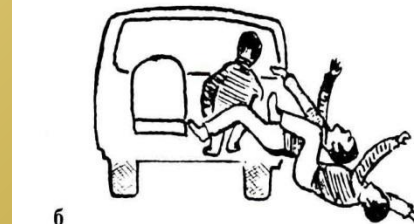
Виды ДТП:

8. опрокидывание – происшествие, при котором движущееся транспортное средство опрокинулось. К этому виду происшествий не относится опрокидывание, которому предшествовали другие виды происшествий;

9. падение пассажира – происшествие, при котором произошло падение пассажира с движущегося транспортного средства или в салоне (кузове) движущегося транспортного средства в результате резкого изменения скорости или траектории движения и т.п., если оно не может быть отнесено к другому виду ДТП. К данному виду ДТП не относится наезд на препятствие, в результате чего транспортное средство изменяет скорость движения;



а



б

Механизм травмы пассажира при его выпадении из кабины движущегося легкового автомобиля при резком повороте. Вид сбоку (а) и сзади (б).

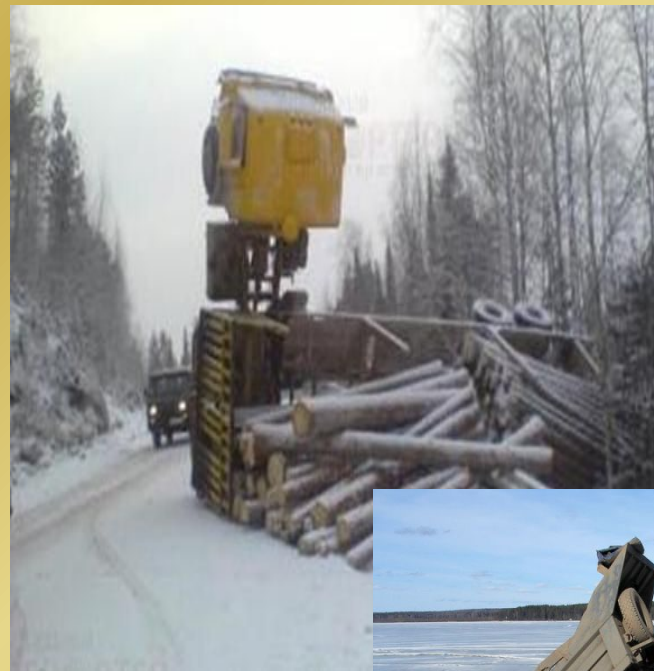
а – при резком повороте влево; б – при экстренном торможении; в – при резком начале движения.

Виды ДТП:

10. иной вид ДТП (прочие происшествия) —

происшествия, не относящиеся к вышеуказанным видам.

Сюда можно отнести: сход трамвая с рельс, падение перевозимого груза, наезд на лиц, не являющихся участниками дорожного движения (осуществляющие ремонт дороги, сотрудники ГИБДД, регулирующие дорожное движение и т.д.).



Чтобы признать дорожно-транспортное происшествие преступлением, прежде всего должны быть выявлены и доказаны

следующие обстоятельства:

- нарушение правил безопасности дорожного движения и эксплуатации механического транспортного средства водителем,
- наступление общественно опасных последствий, предусмотренных уголовным законодательством:
- наличие причинно-следственной связи между нарушением безопасности дорожного движения и эксплуатации механического транспортного средства водителем и наступившими последствиями.

Вопрос №2.

**Организация
первоначального этапа
расследования.**

**Типичные следственные ситуации и
программа действий
следователя на первоначальном этапе
расследования.**

**Типичные
следственные
ситуации:**

1) Водитель и ТС
находятся на
месте
происшествия

2) ТС находится
на месте
происшествия, а
водитель скрылся

3) Водитель с ТС
скрылся с места
происшествия

Вопрос № 3. Тактика отдельных следственных действий, назначения и производства судебных экспертиз.

Следы шин можно разделить на следующие виды:

1. Отпечаток. Данные следы остаются от протекторов шин, когда они свободно вращаются, либо ТС останавливается или стоит. В зависимости от дорожного покрытия следы могут быть как объемными (позитивные – отображают только выступающие части рисунка и негативные – которые образуются от каких-либо веществ, находящихся в рисунке протектора), так и поверхностными (грунт и асфальтобетон).

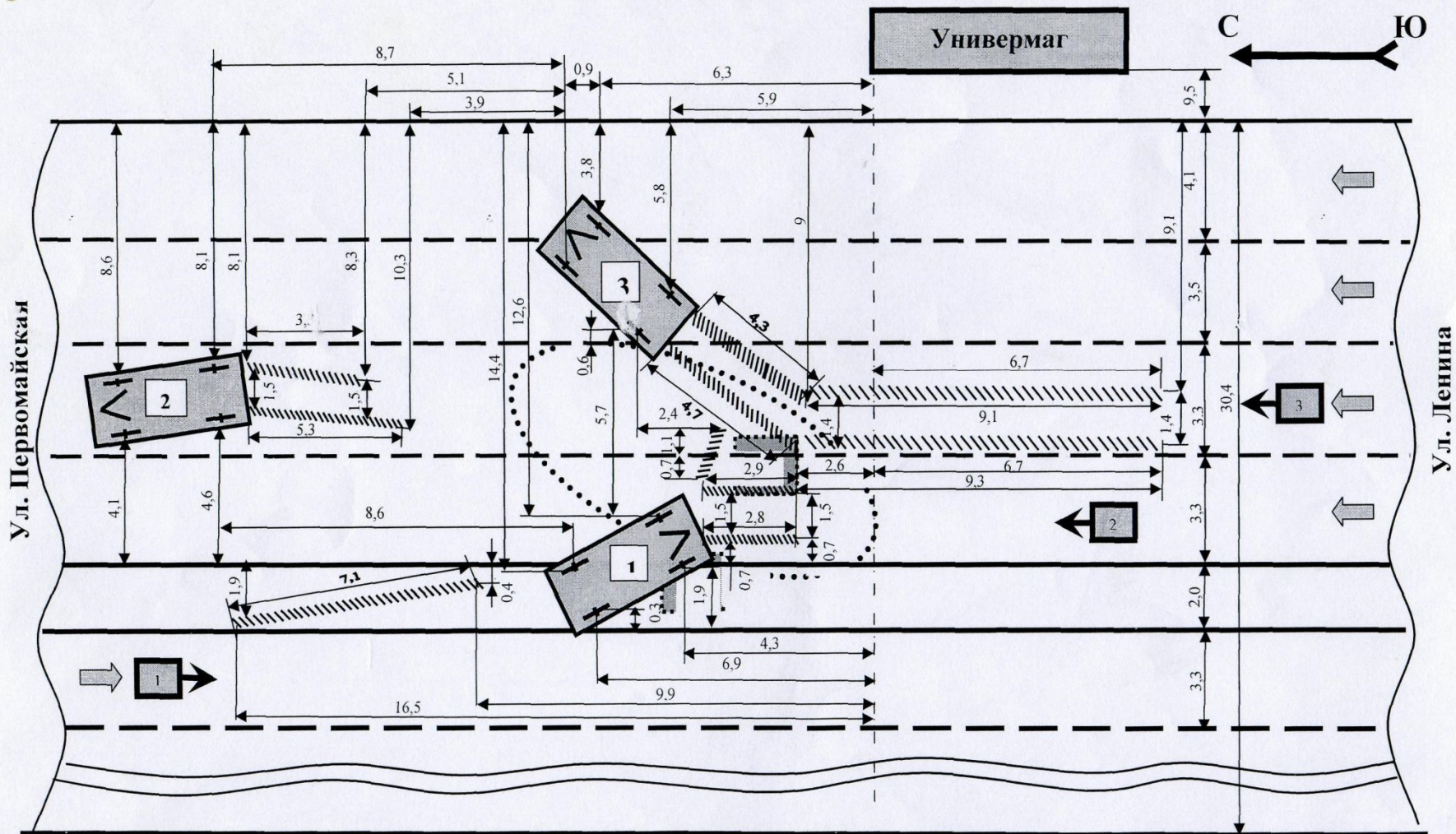
2. Проскальзывание образуется в момент одновременного скольжения и вращения колес.

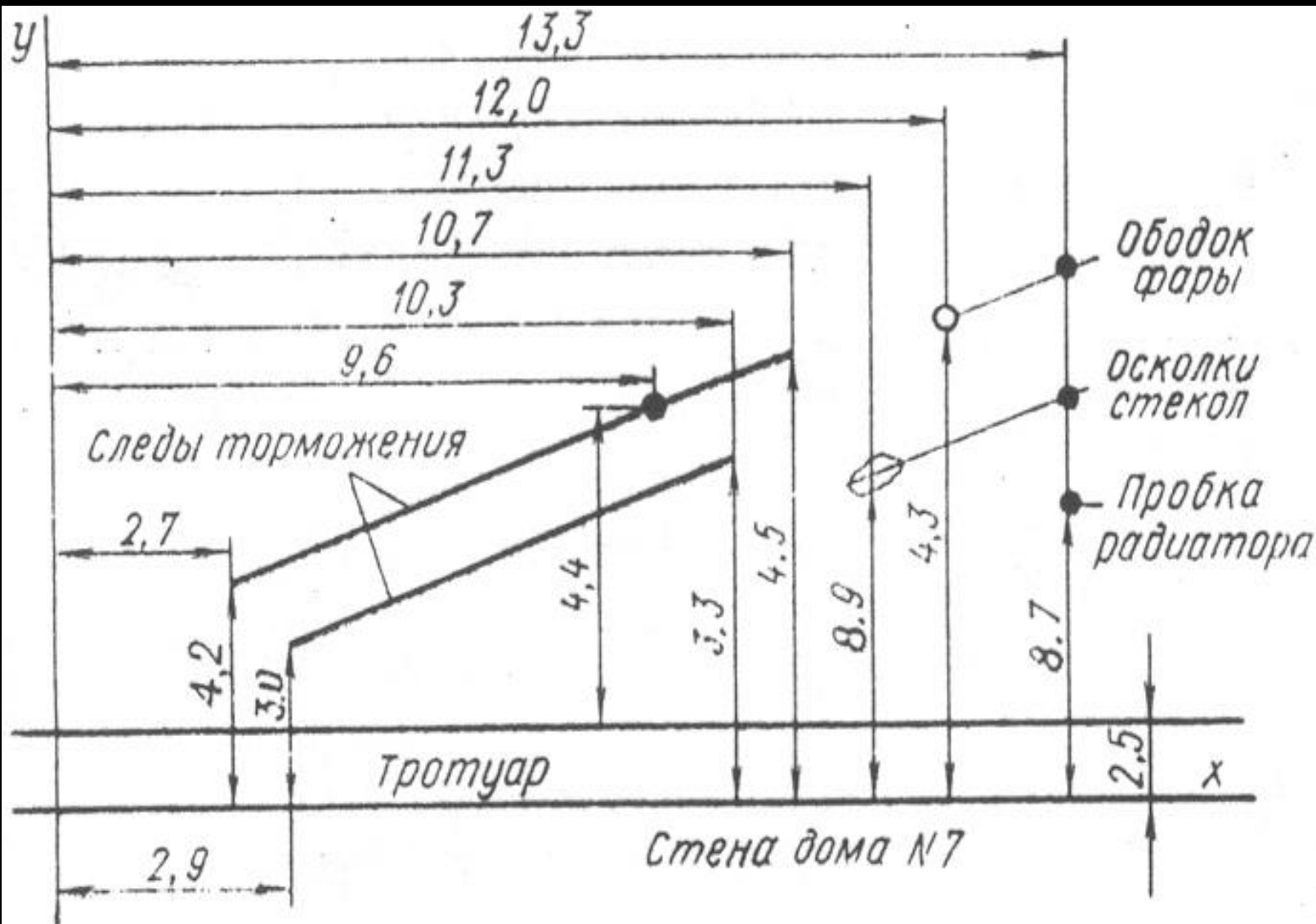
3. Сплошной след (след «юза») образуются тогда, когда превзойдет по величине сила сцепления колеса с дорогой, и оно перестанет вращаться (заблокируется), ТС продолжит движение под воздействием кинетической энергии с не вращающимися колесами.



Схема к протоколу осмотра места происшествия

Место происшествия г. Энск, ул. Центральная напротив Универмага (г. Энск, ул. Центральная, 31) 14 января 2009 года 14 часов 10 минут





Черновик плана-схемы дорожно-транспортного происшествия, где размеры показаны размерными линиями

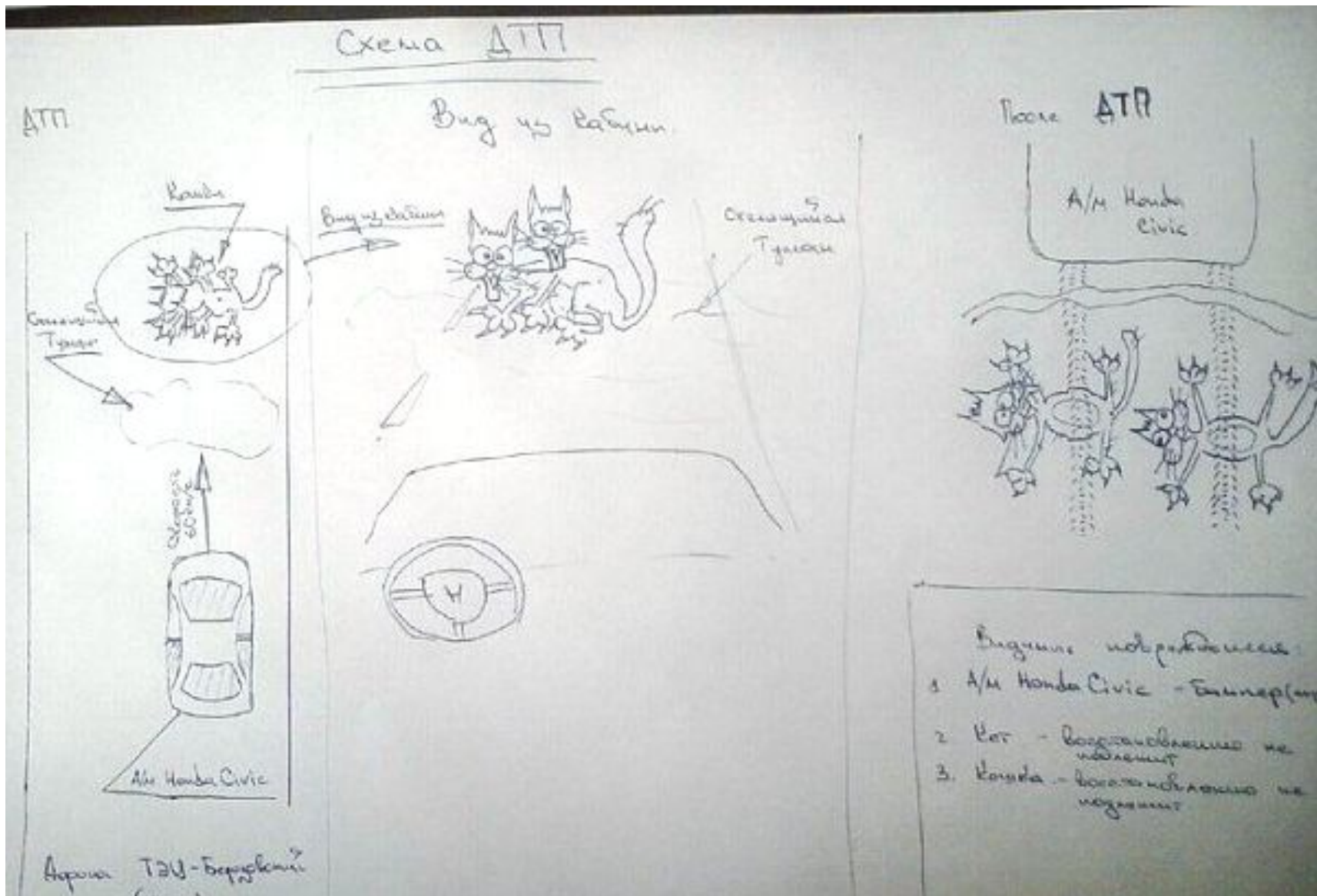


Схема ДТП, выполненная виновником наезда (помешали коты)

Типичные экспертизы по делам о ДТП:

Экспертиза

```
graph TD; A[Экспертиза] --- B[Судебно-медицинская]; A --- C[Автотехническая]; A --- D[Криминалистические];
```

Судебно-
медицинская

Автотехническая

Криминалистичес
кие

- **Применение видеозаписи при производстве отдельных следственных действий .**
- **Реконструкция как тактический прием и условие проведения следственного эксперимента по делам о дорожно-транспортных преступлениях.**
- **Тактика разоблачения инсценировок по делам о дорожно-транспортных преступлениях.**
- **Методика выявления и разоблачения инсценировок по делам о дорожно-транспортных преступлениях.**