

Домашнее задание

Прочитать параграф 36.

Заполнить таблицу:

Компонент природы	Сфера, с которой компонент взаимодействует	Результат взаимодействия
Почва	Гидросфера	
Животный мир	Атмосфера	
Растительный мир	Литосфера	
Вода	Атмосфера	
Климат	Гидросфера	

Формативное оценивание

5 баллов - за самостоятельную работу в едупэйдж

3 балла - за тест

2 балла – за домашнее задание

Тестирование по пройденной теме

<https://quizizz.com/admin/quiz/601eab53ab6148001ee7cf68>



География 7 класс
Раздел 3. Физическая география
3.5 Природно-территориальные комплексы

Тема урока:

Виды природно-территориальных комплексов

Цель обучения

7.3.5.2 - с дополнительным охватом местного компонента характеризует по плану природно-территориальные комплексы различного уровня

Какие виды ПТК вы знаете?



Территория одной зоны на материке



океан



воздушные массы



горы



равнина



ПТК 1

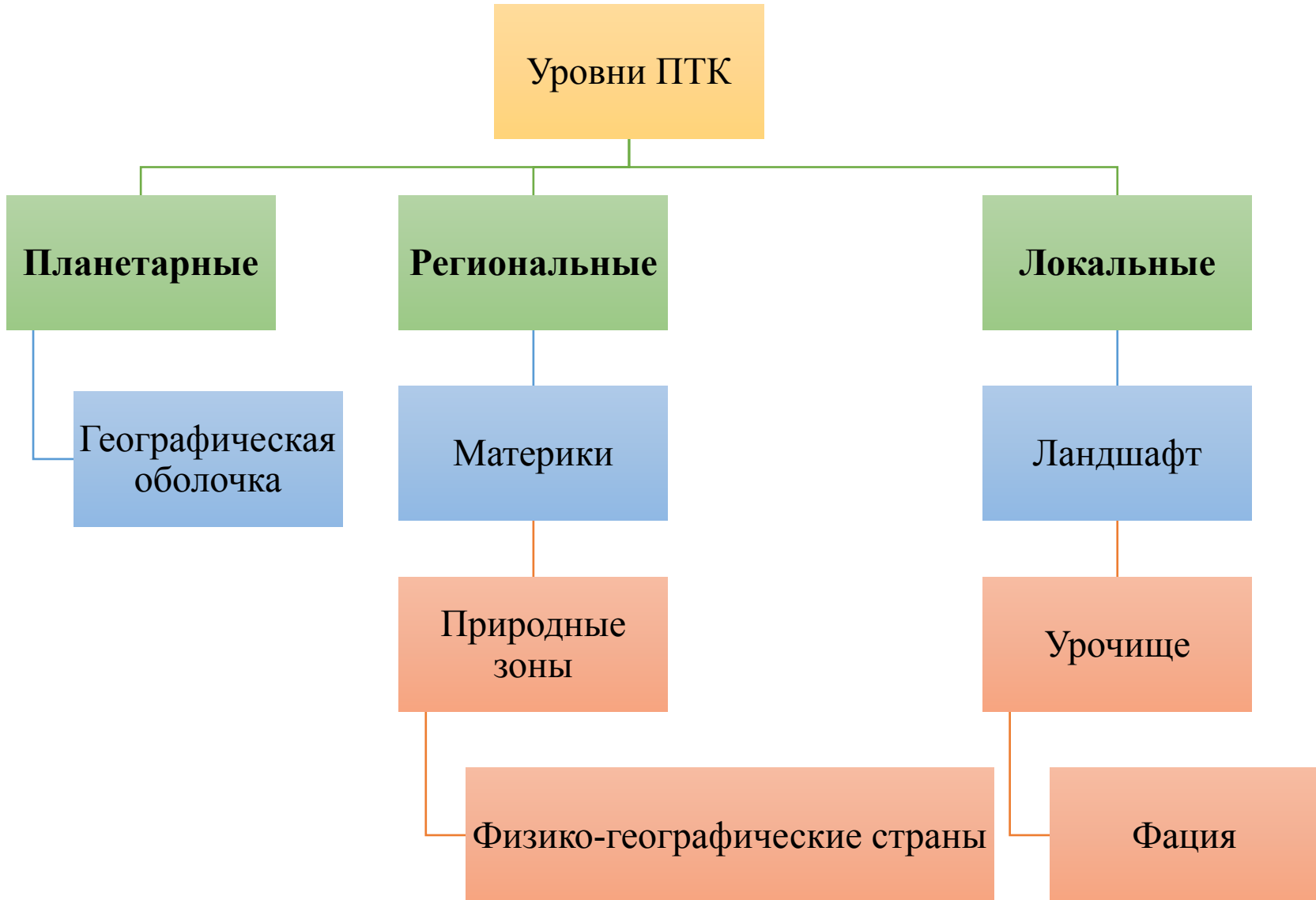


ПТК 2

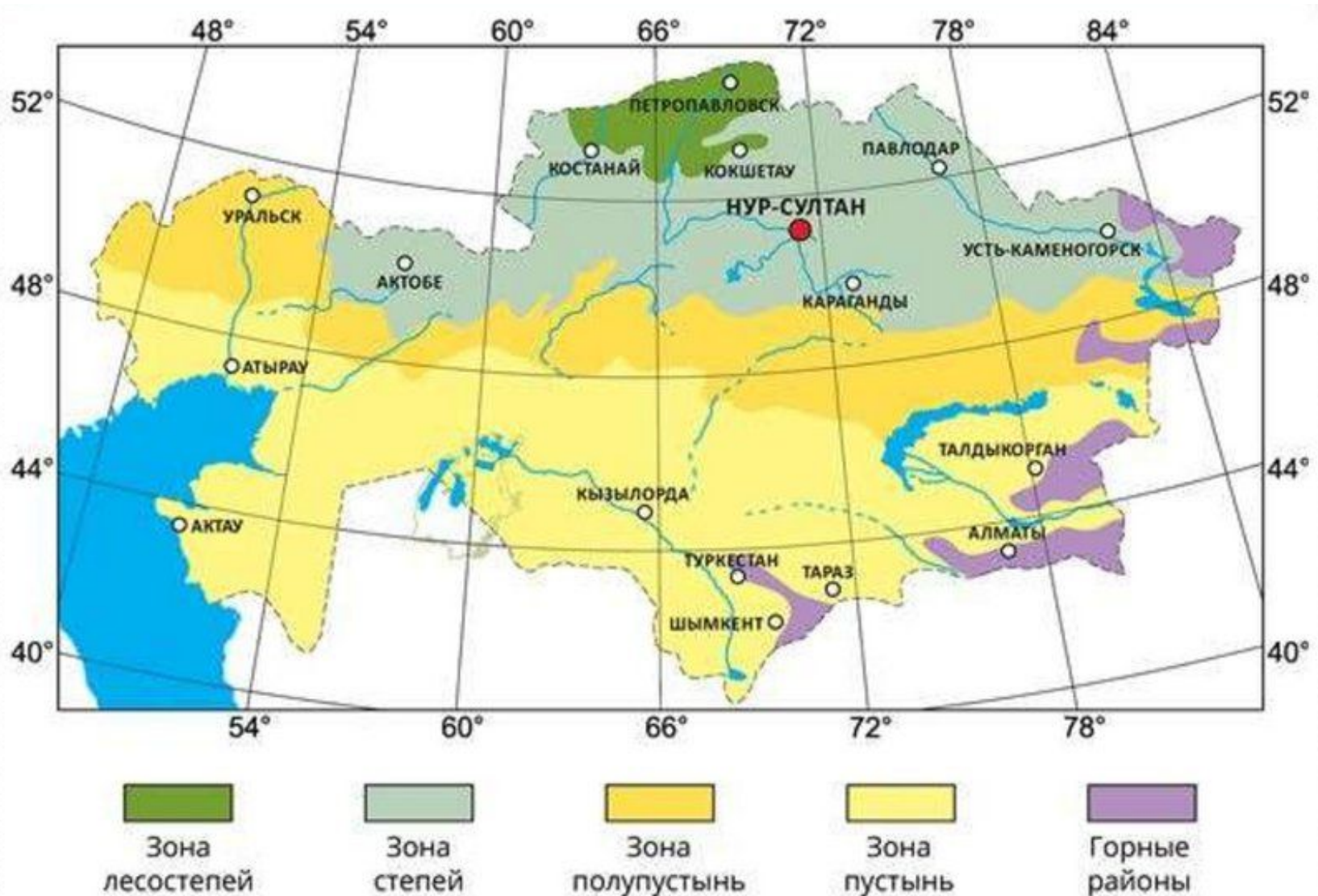


ПТК 3

По величине территории выделяют ПТК трех уровней: планетарные, региональные и локальные.



Природные зоны Казахстана

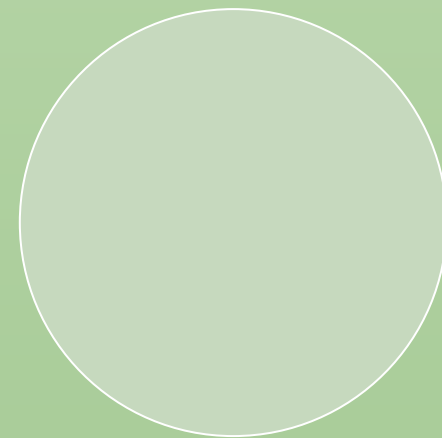


Физико-географические страны – одна из высших региональных единиц географического деления суши. Это обширная территория, часть материка, характеризующаяся особенностями географического положения, орографии и связанных с ними климатических процессов.





С развитием географии изменялось представление о ПТК. На основе учения о природно-территориальных комплексах сформировалось новое направление — ландшафтоведение, объектом изучения которого является **ландшафт** (от нем. land — земля, schaft — взаимосвязь).



Ландшафт является однородным природным образованием в пределах природной зоны и отражает ее основные особенности. Ландшафт может приниматься как основная единица при физико-географическом районировании.



Под ландшафтом понимается конкретная территория, однородная по происхождению и истории развития, обладающая единым геологическим фундаментом, однотипным рельефом и единообразным сочетанием гидротермических условий, почв и биоценозов.



Ландшафт состоит из морфологических частей: *фаций, урочищ и местностей.*



Самым простым (элементарным) комплексом является **фация**, которая характеризуется наибольшей однородностью природных компонентов. Примером может быть небольшая речная долина, ложбина, впадина и др., которые имеют однородные геологические отложения и почвы, одинаковые микроклимат, водный режим и биоценоз

Фации объединяются в урочища. **Урочище** - это система фаций, приуроченных к отдельной форме рельефа или водоразделу. Примерами урочищ могут служить ПТК в пределах оврага, холма.



Более крупной единицей ландшафта является **местность**, которая представляет собой сочетание урочищ, закономерно повторяющихся в пределах ландшафта. Выделение местностей обусловлено в первую очередь особенностями геологического строения и рельефа.

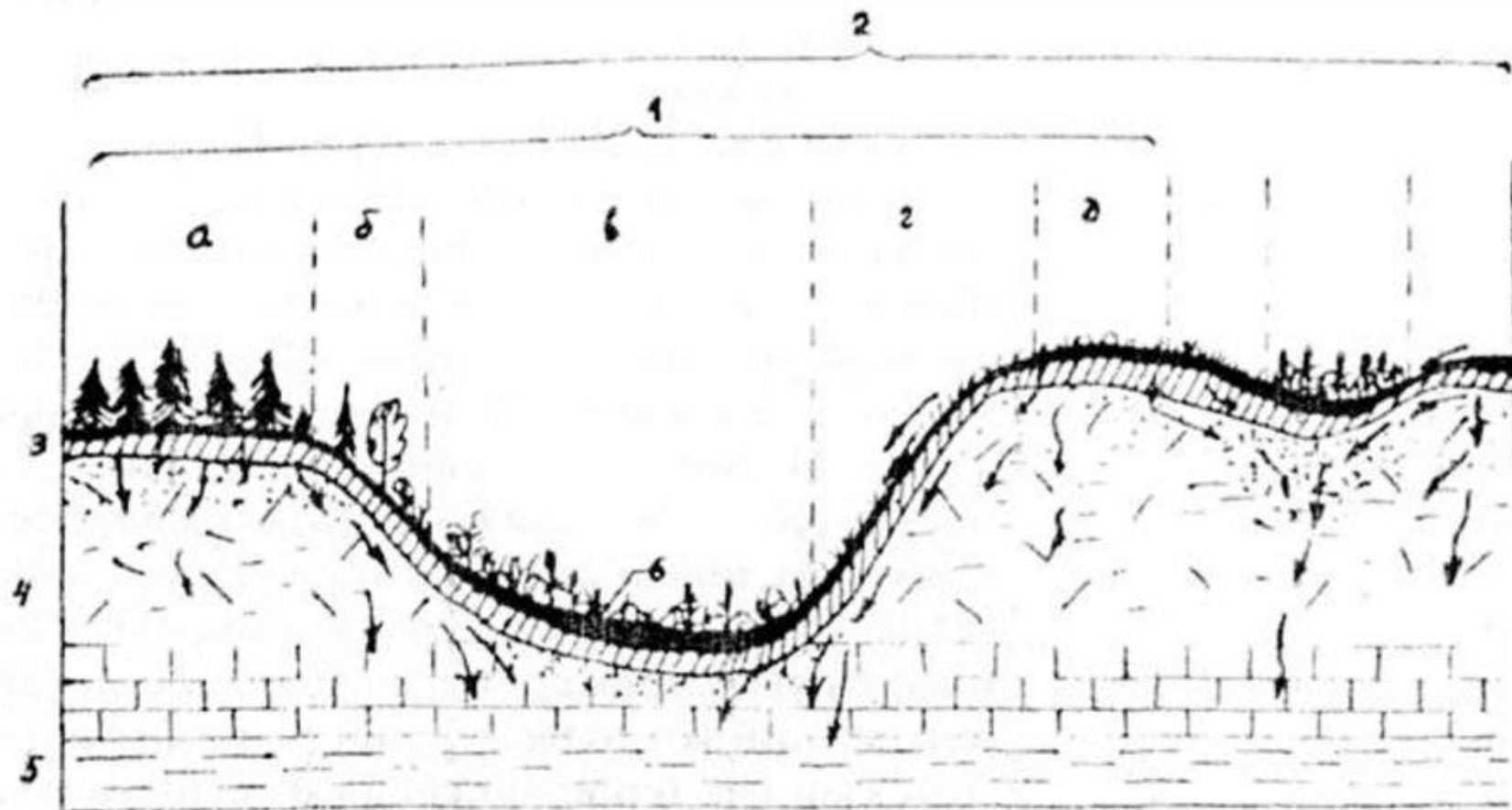


Схема экологического профиля в географическом ландшафте:
a—d — фации; *1* — урочище (сложное); *2* — местность; *3* — почвы и почвообразующие породы; *4* — подстилающие и коренные породы (известняки); *5* — грунтовые воды; *6* — торф (или сапропель в зарастающих водоемах); ↘ — направление гравитационных потоков воды и растворенных веществ

Просмотр видеоролика

<https://www.youtube.com/watch?v=Cyadipwljaw>

7:28 – 10:15

Экспресс- опрос

1. Антропогенный ландшафт – это..
2. Приведите примеры антропогенных ландшафтов
3. Выделите положительные и отрицательные стороны возникновения антропогенных ландшафтов...

Под **антропогенным ландшафтом** понимается географический ландшафт, преобразованный деятельностью людей и отличающийся по строению и свойствам от естественного.

Антропогенные ландшафты

```
graph TD; A[Антропогенные ландшафты] --- B[Сельскохозяйственные (пашни, пастбища, сады)]; A --- C[Лесохозяйственные (лесные полосы)]; A --- D[Водные (пруды, водохранилища, каналы)]; A --- E[Городские (строительство городов)]; A --- F[Промышленные (заводы, фабрики, шахты, дороги)];
```

Сельскохозяйственные (пашни, пастбища, сады)

Лесохозяйственные (лесные полосы)

Водные (пруды, водохранилища, каналы)

Городские (строительство городов)

Промышленные (заводы, фабрики, шахты, дороги)

План характеристики ПТК

1. Название
2. Географическое положение
3. Рельеф
4. Климатические условия (температуры)
5. Почвы
6. Растительный мир
7. Животный мир

Соотнесите

Глобальные (планетарные)	1. Сахара
	2. Геосфера
	3. Евразия
	4. Горные цепи
Региональные	5. Австралия
	6. Индийский океан
	7. Сосновый бор
Локальные	8. Пойма реки Тобол

Сельскохозяйственный ландшафт	1. Капчагайское водохранилище
Лесохозяйственный ландшафт	2. Костанай
Водный ландшафт	3. Парк в центре города
Городской ландшафт	4. Аманкарагайское лесничество
Промышленный ландшафт	5. Мельница
	6. Пастбище
	7. Панамский канал

Приведите пример ландшафта согласно
схеме

Фация – Урочище - Местность

Домашнее задание

Прочитать параграф 37.

Практическое задание:

- Предположите, какими были природно-территориальные комплексы в вашей области/районе проживания до их освоения людьми?
- Какие комплексы менялись на ваших глазах?
- Как могут измениться ПТК в дальнейшем?

Самостоятельная работа

Выполнение заданий в едупэйдж

Рефлексия

<https://padlet.com/danagultanat/Bookmarks>