



ВІЛ





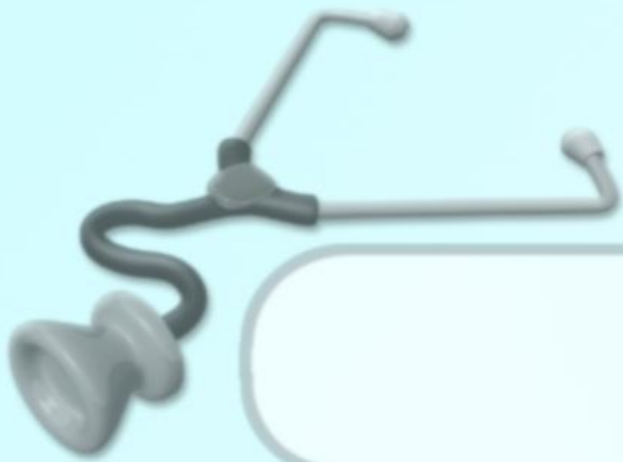
ВІЛ – вірус іммунодефіциту людини.

- **Захворювання, яке виникає внаслідок зараження ВІЛ.**
- **Супроводжується ушкодженням і ослабленням імунної системи.**




ВІЛ – вірус іммунодефіциту людини.

- Асоційована специфічна інфекція, яка виникає із-за ушкодження імунної системи ВІЛ.
- Це можуть бути опортуністична інфекція або де які види онкопатологій (лімфома, саркома Капоші).



СНІД

- Синдром набутого іммунодефіциту, пізня стадія ВІЛ-інфекції.



Зима 1980-81 року, в США перші хворі з злюкiсною формою саркоми Капоші.

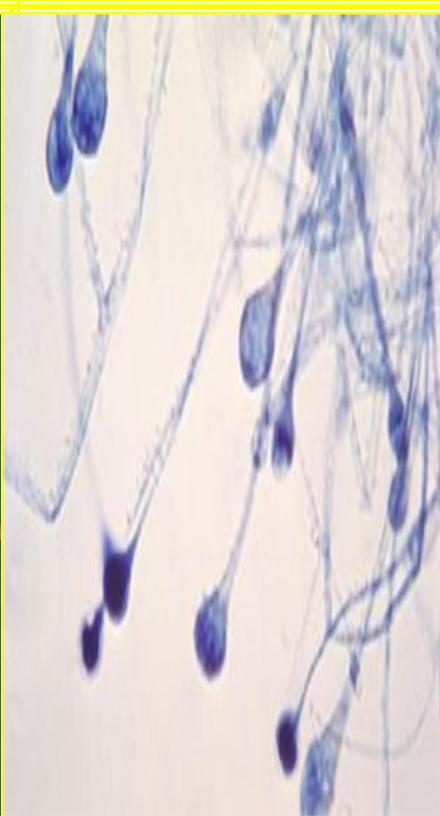


© Chakib, SPE, 2003

© Chakib, SPE, 2003



Весна 1981 року, з'являються перші хворі з пневмоцистною пневмонією.



**1982 рік М. Готтліб пропонує
термін СНІД,
описує хвороби, які
виникають при розвитку
СНІДу.**



1983 рік - Р. Галло і Л. Монтан'є
відкриває ВІЛ.


Р. ГАЛЛО



Л. МОНТЕНЬЕ



**5.10.2008 присвоєна
Нобелівска премія**



**1986 рік – комітет по
номенклатурі вірусів
присвоює новому
вірусу ім'я – HIV.**



ДЯКУЄМО!

В. КУЛИК