



ОПЕРАЦИОННАЯ КАРТА

ГОАУ СПО «ВППТ»

Студента группы 1-17 МК-2(с)

Карасевой Виктории



ОПЕРАЦИОННАЯ КАРТА МОСТОВОГО
КРАНА №18 В ТЭСЦ

Операция:

Перемещение труб в пролёте

ПРИ РАБОТЕ НА КРАНЕ №18
ПРИМЕНЯЕТСЯ СГП:

❖Траверса

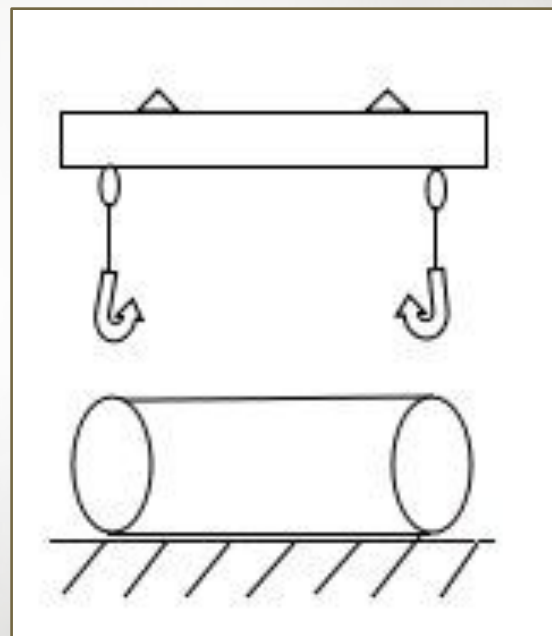
$$Q=10 \text{ т}$$

Собственный вес = 3 т

ПРИЁМ:

ЭСКИЗ ПРИЁМА:

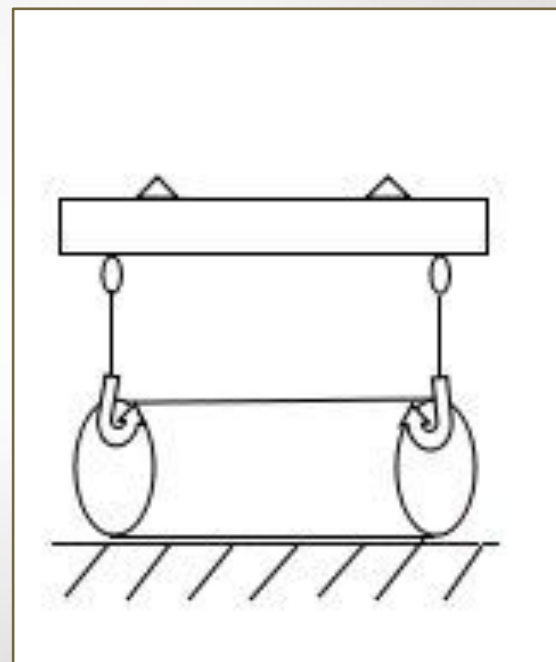
Установка
траверсы над
трубой



ПРИЁМ:

ЭСКИЗ ПРИЁМА:

Строповка
траверсы и
трубы

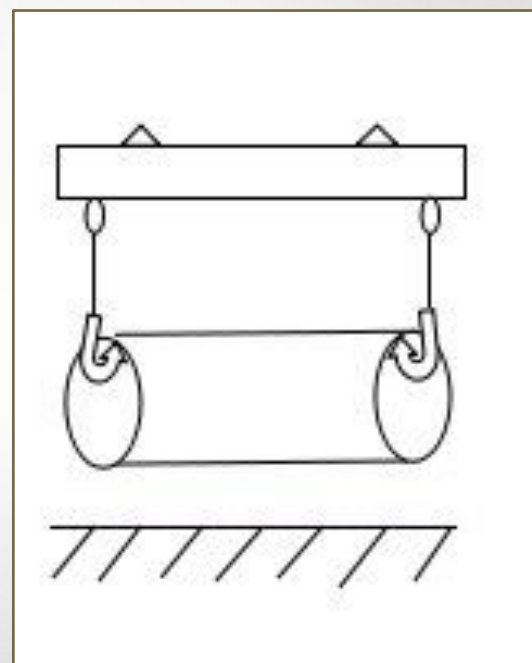


ПРИЁМ:

ЭСКИЗ ПРИЁМА:

Проверка
правильности
работы тормозов
и стровоки.

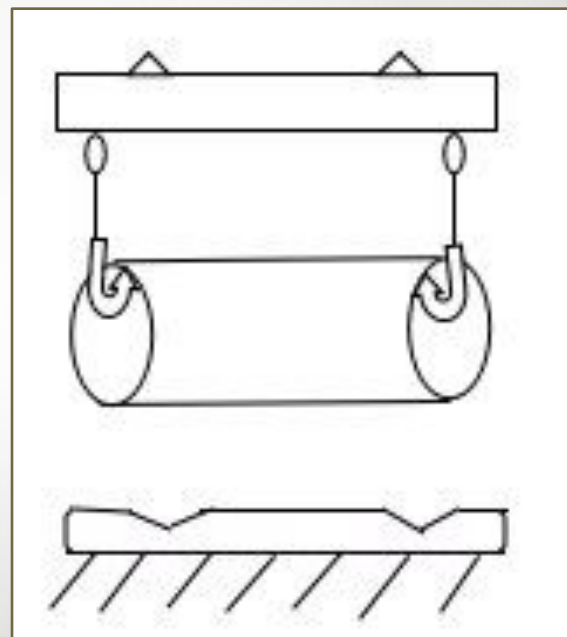
(поднять трубу на
200-300 мм)



ПРИЁМ:

ЭСКИЗ ПРИЁМА:

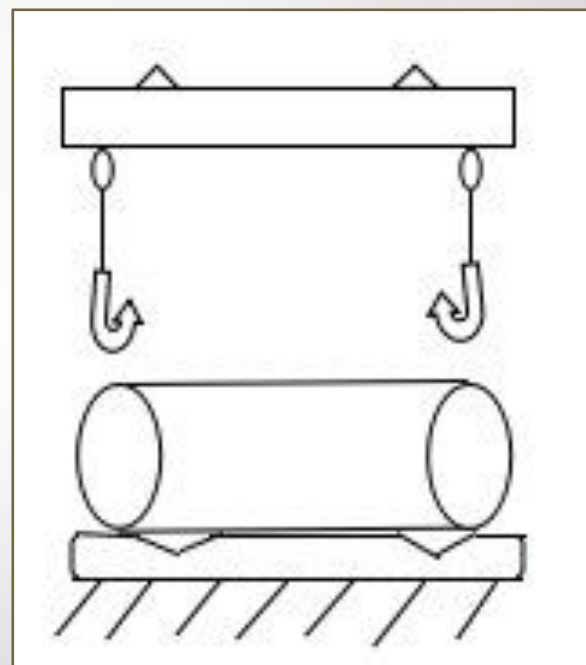
Установить
трубу над
подкладками



ПРИЁМ:

ЭСКИЗ ПРИЁМА:

Поставить
трубу на
подкладки,
расстропить её





СПАСИБО ЗА ВНИМАНИЕ!