



# IT START

**Компьютер** или **ПК** (персональный компьютер) – это машина для работы с информацией .



Компьютер работает со многими форматами: с картинками, текстами, фильмами, музыкой, числами и т. д. Одновременно он выполняет сотни задач. Также ПК обрабатывает много данных. Например, если набрать на клавиатуре текст в любой текстовой программе, он появится на экране компьютера. Это значит, что компьютер обработал данные и показал результат.

Кроме **стационарных компьютеров**, существуют переносные – **ноутбуки** .



**Разница в том, что стационарный компьютер гораздо больше, чем ноутбук. Он состоит из нескольких отдельных деталей.**

**Давайте рассмотрим их подробнее!**

**Системный блок – это самая большая и важная часть.**

Именно он отвечает за работу всего компьютера . В системном блоке хранится и обрабатывается информация.



На корпусе системного блока (внешняя часть) обычно находятся:

- кнопка **Питание** – включает компьютер;
- кнопка **Перезагрузка** – помогает быстро перезагрузить компьютер;

- **индикаторные лампочки** – показывают, что компьютер работает;
- **USB-разъем для флешек** (*о них вы узнаете на следующих занятиях*);
- **CD/DVD-привод** – место, куда помещают диски с музыкой, мультфильмами и т. д.

### **Обратите внимание!**

Кнопкой **Питание** также можно аварийно выключить компьютер. Для этого нужно нажать ее и подержать несколько секунд, пока ПК не выключится.

Но этот способ используется очень редко.

**К системному блоку подключаются дополнительные устройства: монитор, клавиатура, мышь и колонки.**

**Давайте разберем их функции.**

Без **монитора** пользователь не увидит ни один процесс и не поймет, что происходит в системе. На мониторе отображаются все действия пользователя, ввод команд, запущенные программы и т. д. (рис. 4). Также к одному системному блоку можно одновременно подключить несколько мониторов.



**Клавиатура** необходима для набора текста или управления компьютерной системой. По сути, это набор клавиш (букв, цифр и символов), которые расставлены в определенном порядке .



Компьютерная мышь – это устройство для управления курсором на мониторе. Также с его помощью можно отдавать системе разные команды. Как правило, у стандартной мыши есть три клавиши (левая, правая и колесико) (рис. 6). При этом мышь можно настроить как под правую, так и под левую руку.



Колонки нужны для проигрывания звука (рис. 7). В некоторых системных блоках могут быть встроенные колонки. Тогда внешнее устройство можно не подключать.



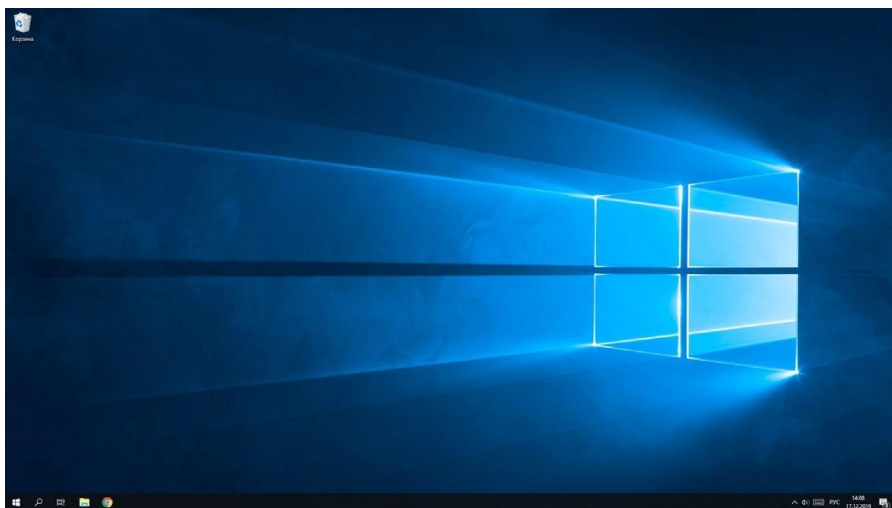
Также к ПК можно подключить наушники. Для этого на системном блоке размещен особый разъем.



## Давайте научимся управлять мышкой и попробуем дать компьютеру первые команды!

Прежде всего нажмем на кнопку **Питание** иждемся загрузки системы.

После включения компьютера, мы попадем на **Рабочий стол**. Здесь вы увидите фоновую картинку, набор иконок и **Панель задач**



Теперь возьмем правой (или левой) рукой мышку и взглянем на монитор. На нем находится белая стрелочка – **курсор**.



**Поводим мышкой и посмотрим, что происходит с курсором на мониторе.**

Наведем курсор на значок **корзины** . В корзину отправляются удаленные файлы. Их всегда можно восстановить или удалить окончательно.



Чтобы переместить иконку, нажмем на нее один раз левой кнопкой мыши и, не отпуская, отведем ее в сторону. После этого отпустим левую кнопку мыши. Теперь сделаем то же самое и вернем значок корзины на прежнее место. Как видите, мышка помогает работать с компьютером.

Теперь наведем курсор на корзину и нажмем правую кнопку мыши. В результате откроется список действий – **контекстное меню**. В нем перечислены действия, которые можно применить к корзине (**Открыть**, **Очистить корзину**, **Переименовать** и т. д.).

Такое меню есть у каждого элемента в системе компьютера. Чтобы выбрать какую-то опцию, достаточно один раз кликнуть левой кнопкой мыши по нужному пункту.

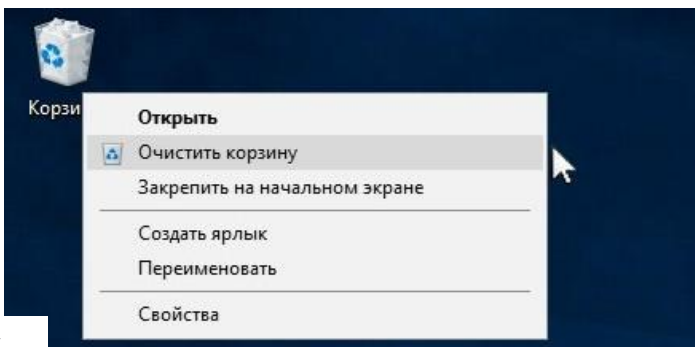


Рисунок 11

Также с помощью мыши можно давать компьютеру команды. Например, открывать папки на рабочем столе или запускать программы и игры. Для этого нужно дважды кликнуть левой кнопкой мыши по иконке.

**Давайте выполнить небольшое задание, чтобы разобрать эту опцию на практике.**

Сначала мы создадим новую папку. Кликнем правой кнопкой мыши по пустому пространству на рабочем столе и выберем пункт **Создать > Папку**.

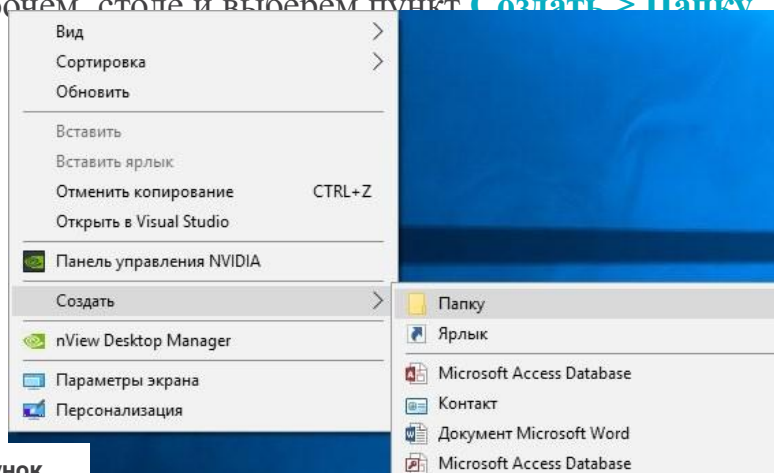


Рисунок 12

Когда вы создаете новый объект, система автоматически предлагает переименовать его . Для начала можно оставить стандартное название – **Новая папка**. Для этого один раз кликнем левой кнопкой мыши по пустому пространству рядом с папкой.

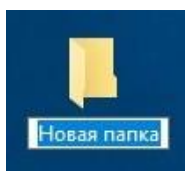
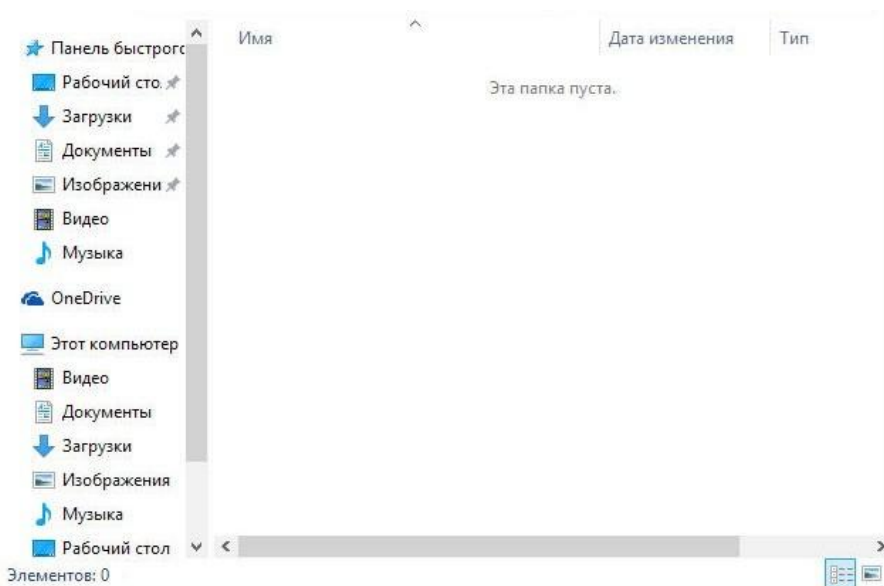


Рисунок 13

Давайте откроем папку, дважды кликнув по ней. При этом на экране монитора появится новое окно. Так как папка пуста, вы не увидите в ней ни одного файла .



Это окно называется **Проводник**. С его помощью можно получить доступ к любым файлам, которые хранятся на компьютере.

**Любое окно можно свернуть, развернуть во весь экран или закрыть.** Для этого в верхнем правом углу есть три значка .

**Попробуйте по очереди кликнуть по каждому.**



Если вы нажмете на первый значок, окно свернется и вы снова окажетесь на рабочем столе. Не нужно заново открывать папку двойным кликом, лучше взгляните на панель задач внизу. На ней вы найдете свернутую папку. Достаточно один раз кликнуть по ней левой кнопкой мыши, чтобы открыть ее заново.

**Любую программу на панели задач можно закрепить.** Так можно составить список приложений, которыми вы пользуетесь чаще всего. Например, закрепить иконки браузера и проводника. Для этого нужно кликнуть правой кнопкой мыши по открытой программе и выбрать из контекстного меню опцию **Закрепить на панели задач** .

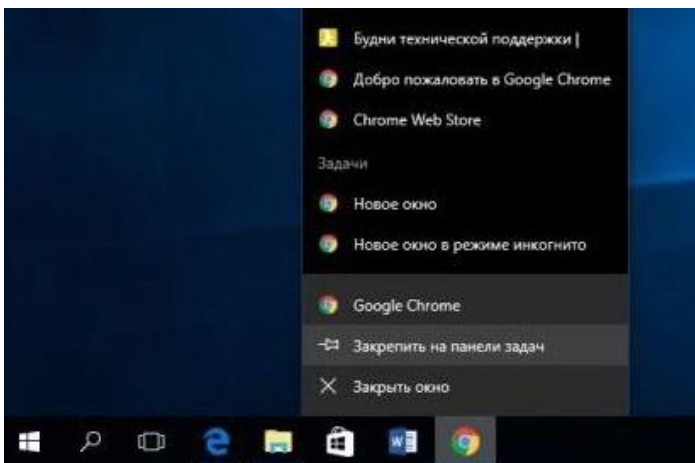
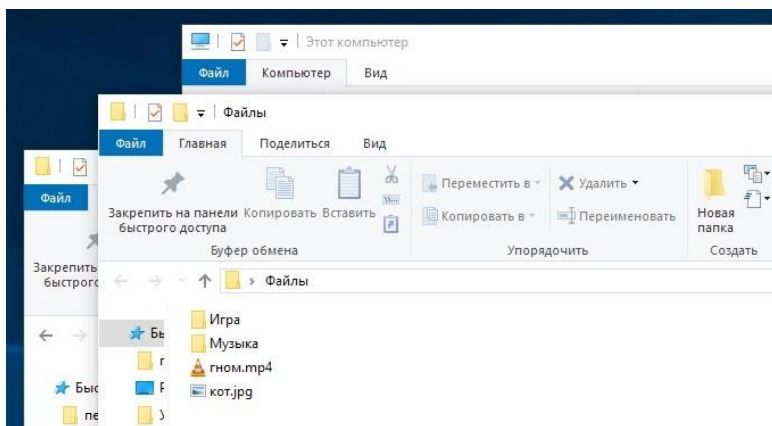


Рисунок  
16

Одновременно можно открыть сразу несколько приложений или окон. Окно, в котором находится пользователь, называется **активным**. Это окно подсвечено и находится поверх остальных открытых программ (рис. 17). Это сделано для того, чтобы пользователь не запутался.



Также активное окно будет отмечено на панели задач. Открытая программа подсветится, а свернутая будет подчеркнута (рис. 18).

Рисунок  
18

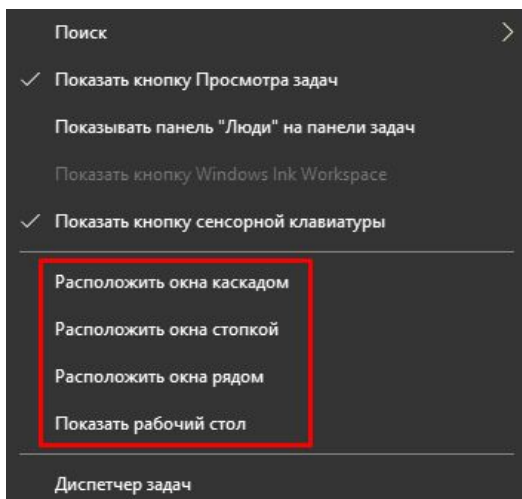


Если у вас открыто несколько окон, а вам необходимо, чтобы они все были видны на экране, их можно автоматически упорядочить. Для этого наведите курсор на панель задач и вызовите контекстное меню.

Выберите удобный для себя вариант (рис. 19):

- расположить окна каскадом;
- расположить окна стопкой;
- расположить окна рядом.

Команда будет применена ко всем открытым окнам. Отменить упорядочение также можно через контекстное меню.



Некоторые действия нужно дополнительно подтверждать. В этом случае на экране появится диалоговое окно с вопросом.

Рассмотрим пример.

Нажмем правой кнопкой по **Новой папке**, которую мы создали ранее. Выберем из контекстного меню опцию **Удалить**. При этом на экране появляется диалоговое окно с вопросом и вариантами ответа – кнопки **Да** и **Нет** (рис. 20).

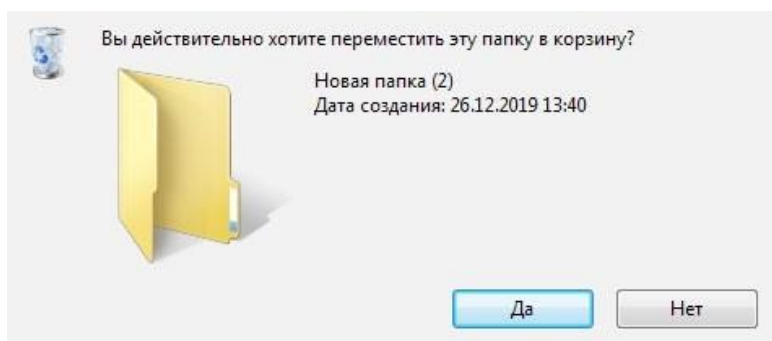


Рисунок  
20

Нажмем **Да**, а затем откроем корзину. Наша папка окажется в ней.